

5800000499 19
3.2....-1.39.10
индекс

МИНИСТЕРСТВО КУЛЬТУРЫ СССР
ПАМЯТНИКИ ИСТОРИИ И КУЛЬТУРЫ СССР
(НЕДВИЖИМЫЕ)

СОЮЗНАЯ РЕСПУБЛИКА РСФСР

Главное управление охраны и использования памятников истории и культуры
(наименование республиканского органа охраны памятников)

ПАСПОРТ

I. НАИМЕНОВАНИЕ ПАМЯТНИКА Домой дом

II. ТИПОЛОГИЧЕСКАЯ ПРИНАДЛЕЖНОСТЬ

памятник археологии	памятник истории	памятник архитектуры	памятник монумент искусства
		2	

III. ДАТИРОВКА ПАМЯТНИКА (или дата исторического события, с которым связано возникновение памятника—для памятников истории)

Конец XIX в.

IV. АДРЕС (местонахождение) ПАМЯТНИКА Пензенская область, Каменский район
(АССР, край, область, район, автономная обл.,

г. Каменка, ул. Малая Трудовая, 13
национальный округ; населенный пункт; пути подъезда)

V. ХАРАКТЕР СОВРЕМЕННОГО ИСПОЛЬЗОВАНИЯ

по первонач. назначению	культурно-просветит.	туристско-экскурсион.	лечебно-оздоровительн.	жилые помещения	хозяйственное	не используется
+	музей библ. клуб		больн. санат. д. отд.		учреждение торгов. промышл. склад	

ПРИЛОЖЕНИЯ:

- Фото общего вида— I
- Фото фрагментов— I
- Генплан— I
- Обмеры: план— I
- фасад—
- разрез—
- Схематический план охранной зоны—

VI. ИСТОРИЧЕСКИЕ СВЕДЕНИЯ

- а) для памятников археологии — история возникновения, кем и когда производились разведки и раскопки, место хранения коллекций.
- для памятников истории — история возникновения: краткая характеристика событий и лиц, в связи с которыми объект приобрел значение памятника.
- для памятников архитектуры и монументального иск-ва — автор, строитель, заказчик, история создания

Письменных источников о времени строительства дома не обнаружено. Он датируется концом XIX века на основе результатов стилистического анализа и исследования памятника в натуре.

- б) перестройки и утраты, изменившие первоначальный облик памятника

С восточной стороны, и с юго-западной, к зданию сделаны деревянные пристройки.

- в) реставрационные работы (общая характеристика, время, автор, место хранения документации)

не производились

VII. ОПИСАНИЕ ПАМЯТНИКА

- | | |
|---------------------------------|--|
| для памятников археологии | — характеристика культурного слоя, важнейшие находки. |
| для памятников истории | — характеристика памятника, наличие, текст и время установления мемориальной доски. |
| а) для памятников архитектуры | — основные особенности планировочной, композиционно-пространственной структуры и конструкций; характер декора фасадов и интерьеров; наличие живописи, скульптуры, прикладного искусства; строительный материал, основные габариты. |
| для памятников монумент. иск-ва | — основные особенности композиционного и колористического решения; тексты, материал, техника, размер. |

Дом находится на развилке двух улиц — Малой Трудовой, и Садовой, вблизи моста через р. Атмис. Здание представляет собой небольшой прямоугольный объём, ограниченный четырьмя кирпичными стенами высотой в один этаж, имеет плоское перекрытие. Кровля полувальмовая, с восточной стороны покрыта шифером, с западной — железом. Деревянная перегородка делит дом на две части. Вход в каждую из них осуществляется через деревянные сени с восточной и западной сторон.

По углам дома имеются лопатки. Главный, северный фасад декорирован выразительным карнизом с сухариками, и наличниками окон, детали которых в упрощённом виде могли быть заимствованы у дома начала XIX века, находящегося по другую сторону реки Атмис (ул. Набережная, 4). Наличники состоят из полуколонок по обеим сторонам окна с пояском над ним из двух рядов кирпича, повторяющим кривизну лучковых перемычек проёмов.

Габариты дома 9,5 X 7,5 (в кирпичных стенах)
19,5 X 10 м. (с деревянными пристройками)

- б) общая оценка общественной, научно-исторической и художественной значимости памятника

В декоративном убранстве дома использованы мотивы древне-русского зодчества XVII века. Памятник представляет собой интерес как разновидность каменного жилого дома конца прошлого века.

VIII ОСНОВНАЯ БИБЛИОГРАФИЯ, АРХИВНЫЕ ИСТОЧНИКИ, ИКОНОГРАФИЧЕСКИЙ МАТЕРИАЛ.

не обнаружены

IX. ТЕХНИЧЕСКОЕ СОСТОЯНИЕ

характеристика общего состояния: культурного слоя
для памятников археологии важнейших находок

для памятников архитек- конструкций
туры и истории стен
покрытий
потолков
пола
декора фасадов
интерьеров

в интерьере: живописи
скульптуры
прикл. иск-ва

для памятников монументального искусства цоколя
постаментов
скульптуры
грунта
красочного слоя

хорошее	среднее	плохое	аварийное
+			
+			
+			
+			
+			
+			
+			

X. СИСТЕМА ОХРАНЫ

а) категория охраны

союзная	республ.	местная	не состоит +
---------	----------	---------	-----------------

б) дата и № документа о принятии под охрану

НЕ ИМЕЕТСЯ

в) границы охранной зоны и зоны регулирования застройки (краткое описание со ссылкой на утверждающий документ)

НЕТ



г) балансовая принадлежность и конкретное использование

ЖИЛЬЁ

д) дата и № охранного документа

НЕТ

Дата составления паспорта

октябрь

198 I г.

Составитель **Россов Л.К., архитектор**

(ф. и. о., должность или профессия)

Л.К. Россов
(подпись)

Инспектор по охране памятников

(подпись)



ПЕНЗЕНСКАЯ ОБЛАСТЬ, КАМЕНСКИЙ РАЙОН

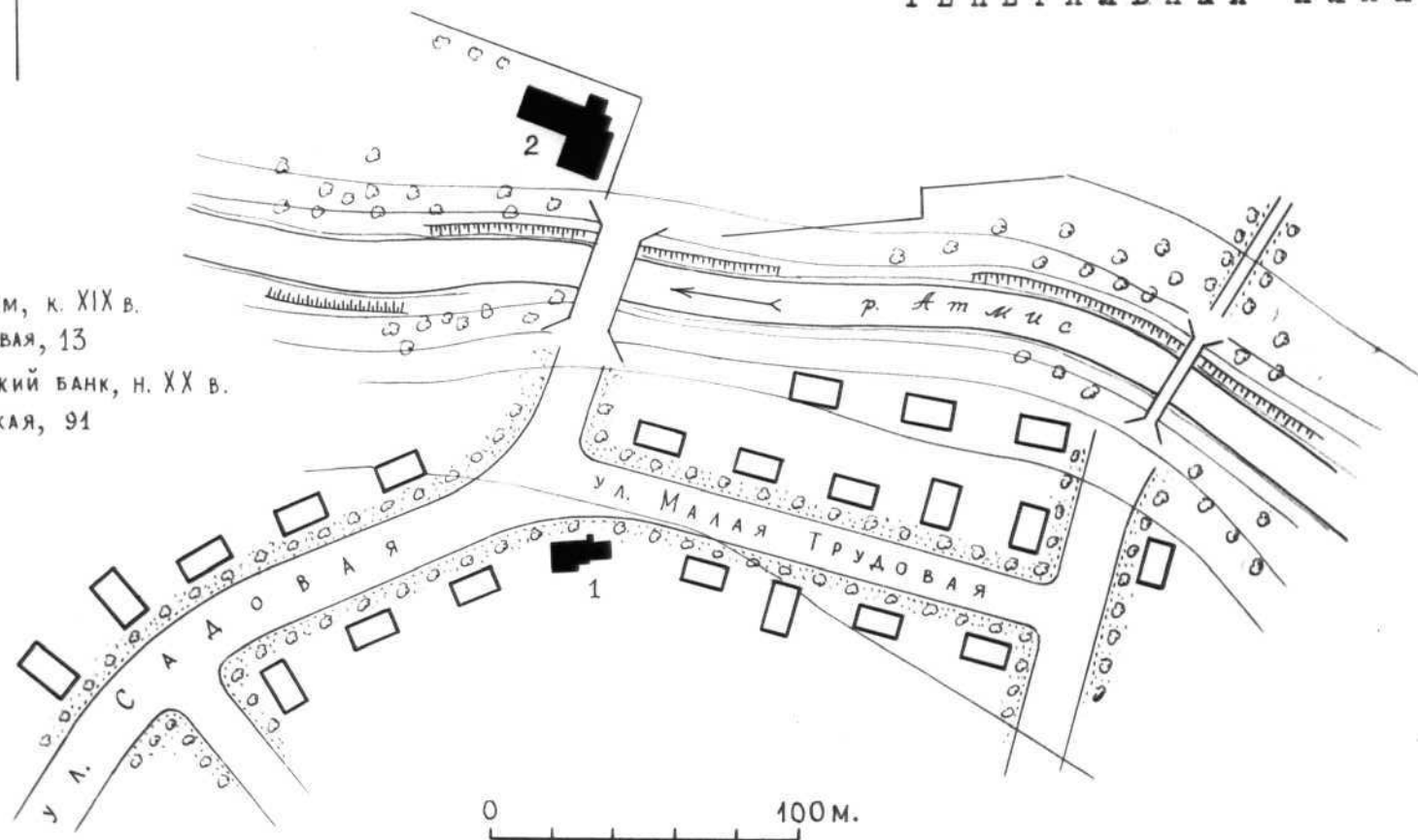
г. КАМЕНКА, ул. М. ТРУДОВАЯ, 13

ЖИЛОЙ ДОМ, конец XIX в.

ГЕНЕРАЛЬНЫЙ ПЛАН



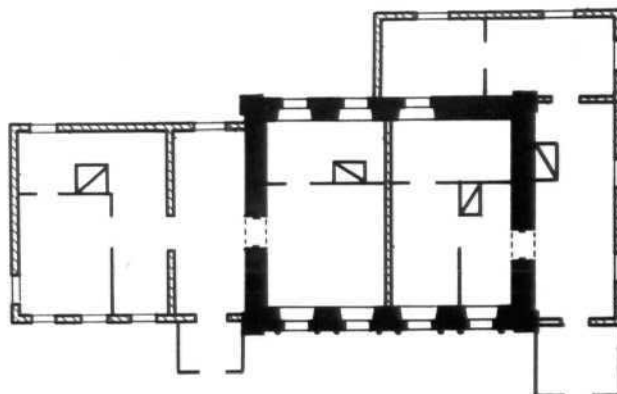
1. Жилой дом, к. XIX в.
ул. М. Трудовая, 13
2. Крестьянский банк, н. XX в.
ул. Советская, 91



Выполнил арх. РОССОВ Л.К.
1981 г.

ПЕНЗЕНСКАЯ ОБЛАСТЬ, КАМЕНСКИЙ РАЙОН
г. КАМЕНКА, ул. МАЛАЯ ТРУДОВАЯ, 13

П Л А Н



Выполнил архитектор РОССОВ Л.К.
1981 г.



113

Пензенская область

Каменский район

г. КАМЕНКА

ул. Малая Трудовая, 13

ЖИЛОЙ ДОМ к. XIX в.

Северный фасад

Россов Л.К. 1981 г.

МИНИСТЕРСТВО КУЛЬТУРЫ СССР

ПАМЯТНИКИ ИСТОРИИ И КУЛЬТУРЫ СССР (недвижимые)

3.2.....-1.39.10

СОЮЗНАЯ РЕСПУБЛИКА РСФСР. Гл. упр. охраны памятников истории и культуры (входит)

(наименование республиканского органа охраны)

Адрес Пензенская обл., Каменский р-н, г. Каменка, ул. М. Трудовой, 13

(АССР, край, область; район, автономная обл.; национальный округ, населенный пункт)

УЧЕТНАЯ КАРТОЧКА

Диллой дом

I. НАИМЕНОВАНИЕ ПАМЯТНИКА

II. ТИПОЛОГИЧЕСКАЯ
ПРИНАДЛЕЖНОСТЬ

памятник археологии	памятник истории	памятник архитектуры	памятник монумент. ис-ва
		2	

III. ДАТИРОВКА ПАМЯТНИКА

Конец XIX в.

IV. ХАРАКТЕР
СОВРЕМЕННОГО
ИСПОЛЬЗОВАНИЯ

по перво-начальному назначению	культурно-просветительное	туристско-экскурсионное	лечебно-оздоровительное	жилые помещения	хозяйственное	не используется
+						

предлож. по использа.

V. ХАРАКТЕРИСТИКА
ТЕХНИЧЕСКОГО СОСТОЯНИЯ

хорошее	среднее	плохое	аварийное
+			
союзная	республ.	местная	не состоит
			+

VI. КАТЕГОРИЯ ОХРАНЫ

наличие утвержденной

охранной зоны

да	нет
	+

VII. НАЛИЧИЕ ДОКУМЕНТАЦИИ

место хранения документов

Дата составления карточки

с 10 октября 1981 г.

М. П.

Составитель

Россов Л.К., арх.

паспорт	фотографии	обмеры	реставрационные материалы
+	+	+	
органы охраны			реставрационные мастерск.
союзный	республикан	местный	музей, архивный
	+	+	+

Инспектор по охране памятников

ф. и. о. должность или профессия, подпись

(ф. и. о. подпись)



УЧЕТНАЯ КАРТОЧКА (оборотная сторона)

Фото или схематический план



Краткое описание
Здание представляет собой небольшой прямоугольный объём, ограниченный четырьмя кирпичными стенами высотой в один этаж, имеет плоское перекрытие. Кровля полувальмовая с восточной стороны покрыта шифером, с западной — железом.

По углам дома имеются лопатки. Главный, северный фасад декорирован выразительным карнизом с сухариками, и наличниками окон, состоящими из полуколонок по обеим сторонам окна с пояском над ним из двух рядов кирпича, повторяющим кривизну лучковых перемычек окон.

В декоративном убранстве использованы мотивы древне-русского зодчества ХУП в. Памятник представляет собой интерес как разновидность каменного жилого дома конца прошлого века.

