

7406 109 000

индекс 44. 132.1.

МИНИСТЕРСТВО КУЛЬТУРЫ РФ.

ПАМЯТНИКИ ИСТОРИИ И КУЛЬТУРЫ РФ.

(недвижимые)

союзная республика РФ.

Управление охраны культурного наследия.
(наименование республиканского органа охраны памятников)

П А С П О Р Т

I. наименование памятника. Надгробие Т. А. Цанавы (Джанжтавы).

II. типологическая принадлежность

памятник археологии	памятник истории	памятник архитектуры	памятник монумент. искусства.
			4

III. датировка памятника 1948 год.IV. адрес памятника г. Москва, Центральный округ, Лужнецкий пр., 2. Новодевичье кладбище, участок № 1-43-18.

V. характер современного использования

по первонач. назначению.	культурно-просвет.	туристско-экскурсион	лечебно-оздоровительное.	жилые помещения	хозяйственное.	не используется.
+	музей библ. клуб		болы. санат. д/отд. столо- вая		учрежд. торгов. пром. склад.	

ПРИЛОЖЕНИЕ:

Фото экстерьера - 5.

Фото интерьера -

Генплан-

Обмеры: планы- 1; фасады- 3. Схема фотофиксации - 1.

Схема участка кладбища - 1.

Вкладыш - 3 стр. к разделам VI'a, VII'a и VIII.

VI. ИСТОРИЧЕСКИЕ СВЕДЕНИЯ.

а) для памятников монумент. иск-ва - автор, строитель, история создания.

Надгробие на могиле Т. А. Цанавы (Джанжгавы) - жены заместителя министра гос. безопасности Л. Ф. Цанавы - выполненное скульптором С. Д. Меркуровым (см. вкладыш-справку № 1 к разделу VI/a), установлено в 1948 году.

б) перестройки и утраты, изменившие первоначальный облик памятника.

Разгерметизированы швы мраморной облицовки памятника. На задней стороне монумента плита облицовки имеет несколько трещин.

в) реставрационные работы (общая характеристика, время, автор, место хранения документации).

Реставрационные работы не проводились.

VII. ОПИСАНИЕ ПАМЯТНИКА.

а) для памятников монумент. иск-ва - основные особенности композиционного и колористического решения; тексты, материал, техника, размер.

Надгробие расположено в северо-восточной части "старого" кладбища и обращено к проходящей перед ним аллее передним северным фасадом.

Памятник - вариант одного из распространенных в советской мемории типов надгробного сооружения, решенного в виде стелы с пониженными фланговыми объемами, поставленной на широком двухступенчатом стилобате (высота памятника - 216 см., стороны нижней ступени стилобата - 256 x 220 см.). Стилобат сложен из массивных блоков шлифованного лабрадорита. Центральная часть памятника, сдвинутого к южному краю стилобата, представляет собой бетонный монолит, облицованный плитами белого нешлифованного мрамора; слегка сужающиеся кверху фланговые объемы изготовлены из монолитных мраморных блоков.

На плоскости северного фасада центральной части памятника помещен поясной барельефный портрет Т. А. Цанавы, трактованный суховаго и строго. Она изображена в анфас, опирающейся на Юпитер. Ее художавое лицо оживляет легкая полуулыбка; согнутая в локте левая рука, прижатая к груди, касается розы, приколотой к плечу свободного платья, спадающего длинными, свободными складками.

(см. вкладыш № 3 к разделу VIIa)

б) общая оценка общественной, научно-исторической и художественной значимости памятника.

Характерный для советской мемории середины XX века пример надгробного памятника, барельефный портрет на котором, выполненный в строгой реалистической манере, принадлежит творчеству скульптора С. Д. Меркурова.

VIII. ОСНОВНАЯ БИБЛИОГРАФИЯ, АРХИВНЫЕ ИСТОЧНИКИ, ИКОНОГРАФИЧЕСКИЙ МАТЕРИАЛ.

(см. вкладыш № 3 к разделу VIII)

Х. ТЕХНИЧЕСКОЕ СОСТОЯНИЕ

	хорошее	среднее	плохое	аварийное
характеристика общего состояния:				
для пам-ков археологии				
	культурного слоя			
	важнейших находок			
для памятников архи- тектуры и истории	конструкций			
	стен			
	покрытий			
	потолков			
	пола			
	декора фасадов			
	интерьеров			
в интерьере	живописи			
	скульптуры			
	прикл. искусства			
для памятников монументального искусства	цоколя	+		
	постаментов	+		
	скульптуры	+		
	грунта			
	красочного слоя			

Х. СИСТЕМА ОХРАНЫ

а) категория охраны.	республиканская	местная	вновь выявленный памятник.	не состоит
	+			

б) дата и № документа о принятии на охрану Постановление Сов. Мин. РСФСР № 1327 от 30 августа 1960 г.

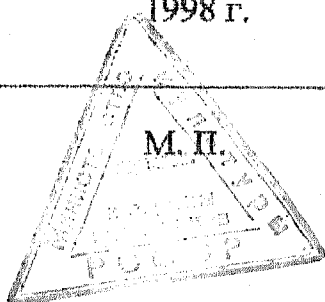
в) границы охранной зоны и зоны регулирования застройки (краткое описание со ссылкой на утверждающий документ).

Границы охранной зоны не установлены.

г) балансовая принадлежность и конкретное использование Используется по назначению.

д) дата и № охранного документа Нет.

Дата составления паспорта
1998 г.



Составитель:

Шармин П. Н., искусствовед

(подпись)

инспектор по охране памятников _____

Вкладыш - справка № 1 к паспорту

Надгробие Т. А. Цанавы (Джанжгавы), 1948 г.,

г. Москва, Центральный округ, Лужнецкий пр., 2.

Новодевичье кладбище, участок № 1-43-18.

к разделу VIa.

Сергей Дмитриевич Меркуров (1881-1952 г. г.) - скульптор-монументалист, родился в г. Александрополе в Армении. В 1902-1905 годах учился в Академии Художеств в Мюнхене. В 1910 году в Москве начал работать над монументальными скульптурами из гранита с крайне лаконичными, обобщенными формами, что не мешало достоверности портретного изображения и придавало произведениям специфическую образность. Первые работы Меркурова - статуи "Мысль" и "Достоевский", выполненные в 1911 - 1913 годах, в связи с реализацией плана монументальной пропаганды, в 1918 году были установлены на Цветном бульваре у Трубной площади (памятник Ф. М. Достоевскому ныне у здания Мариинской больницы). Позднее С. Д. Меркуровым были выполнены памятники К. А. Тимирязеву у Никитских ворот (1922-1923 г.г.) и Л. Н. Толстому (1911-1928 г.г.) перед зданием музея Толстого на ул. Пречистенки (первоначально на Девичьем поле). С 1925 года являлся членом Ассоциации художников революционной России.

С. Д. Меркуров снимал посмертные маски с многих деятелей отечественной культуры и искусства, а также функционеров партии и правительства, использованные потом при создании надгробий. Его творчеству принадлежат надгробия Ф. Э. Дзержинскому, А. А. Жданову, Я. М. Свердлову, М. И. Калинин и М. В. Фрунзе (см. вкладыш - справку № 2 к разделу VIa)

Вкладыш - справка № 2 к паспорту

Надгробие Т. А. Цанавы (Джанжгавы), 1948 г.

г. Москва, Центральный округ, Лужнецкий пр., 2,

Новодевичье кладбище, участок № 1-43-18.

к разделу VI/a.

кремлевской стены, а также несколько надгробий на Новодевичьем кладбище. Он являлся автором нескольких монументов И. В. Сталину в Москве (на ВСХВ и перед зданием Третьяковской галереи, оба - 1939 г.; в настоящее время демонтированы), подавлявших своим масштабом. Кроме этого С. Д. Меркурову принадлежит мраморная статуя Ленина (1939 г.), многие годы находившаяся в центральной нише Зала заседаний Большого Кремлевского дворца. Скульптурой Ленина работы Меркурова, широко известной по многочисленным копиям, предполагалось увенчать Дворец Советов на Кропоткинской набережной.

В 1943 году С. Д. Меркуров получил звание Народного художника СССР; в 1947 - избран действительным членом Академии Художества СССР; в 1941 и 1951 г. г. являлся лауреатом Государственных премий СССР. С 1945 по 1950 годы был директором ГМИИ им. А. С. Пушкина.

Похоронен на Новодевичьем кладбище.

Вкладыш № 3 к паспорту

Надгробие Т. А. Цанавы (Джанжгавы), 1948 г.
г. Москва, Центральный округ, Лужнецкий пр., 2,
Новодевичье кладбище, участок № 1-43-18.

к разделу VIIa.

В нижнем правом углу стелы помещена, сделанная курсивом, надпись-посвящение: "*Любимой Тамаре Абрамовне от Лаврентия и Гиви Джанжгава /Цанавы/*". Мемориальная надпись прямым заглубленным шрифтом: - "ТАМАРА АБРАМОВНА ДЖАНЖГАВА /ЦАНАВА/ 1903-1944", находится на плоскости верхней ступени стилобата.

Задней и боковые фасады памятника гладкие.

к разделу VIII.

Р. Я. Аболина, С. Д. Меркуров, М., 1950.

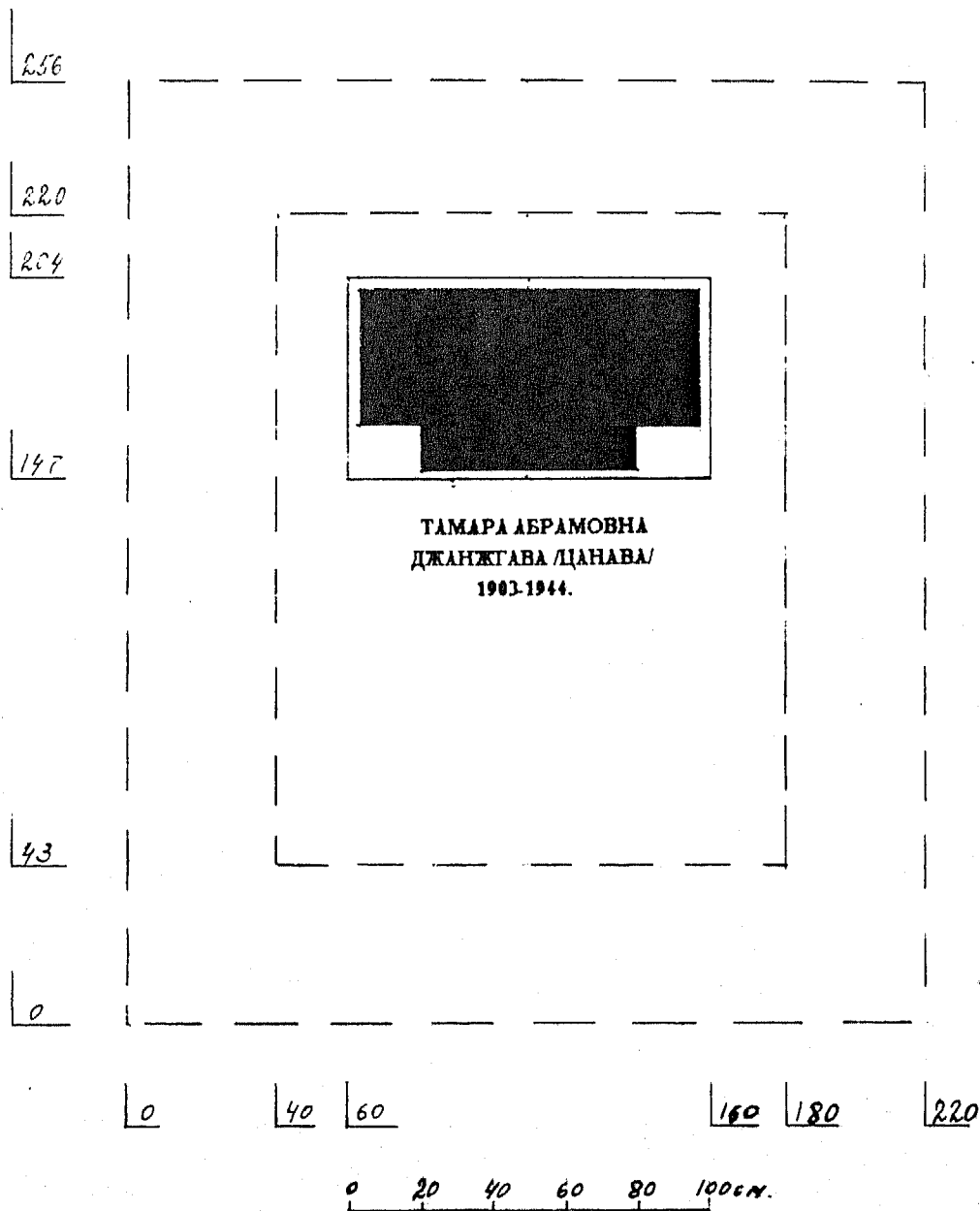
С. Д. Меркуров, Записки скульптора, М., 1953.

В. В. Ермонская, Советская мемориальная скульптура, М., 1979, стр. 203.

С. Е. Кипнис, Новодевичий мемориал, М., 1995, стр. 40.

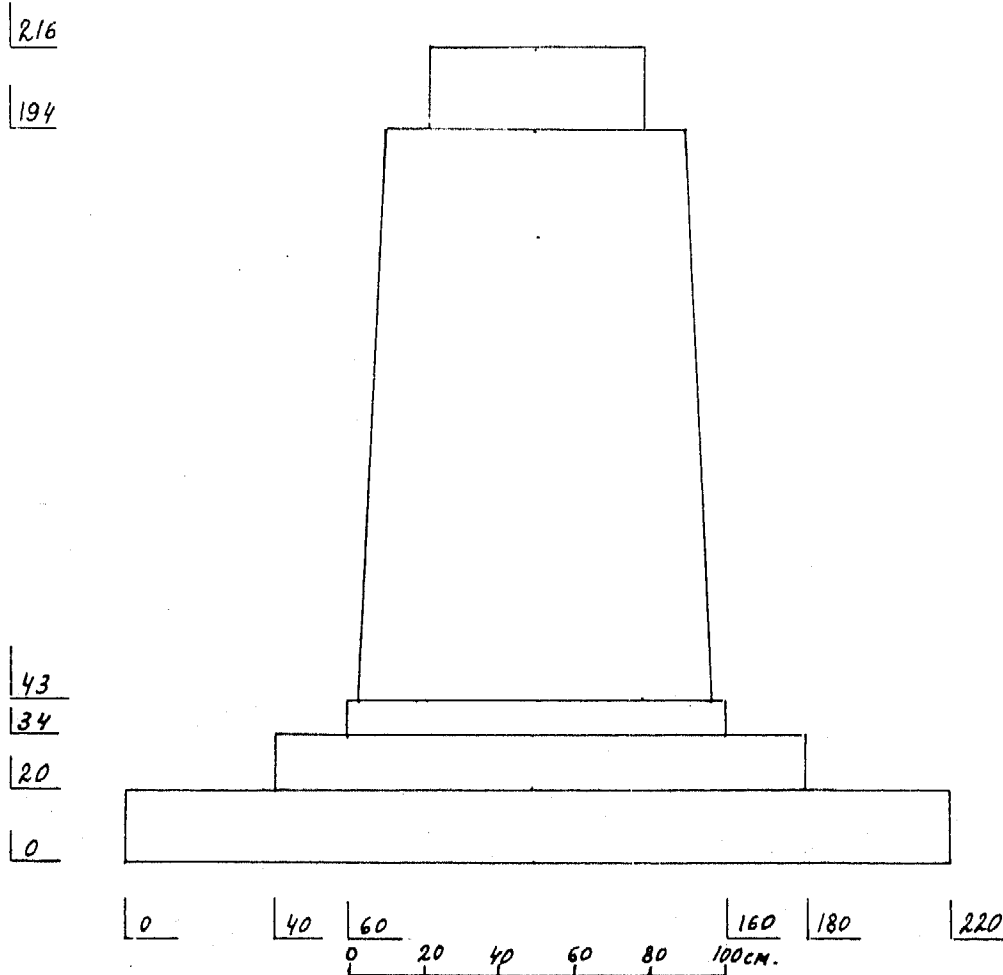
Обмерные планы, фотографии и негативы хранятся в архиве УГК ОИП г. Москвы.

г. Москва, Центральный округ, Лужнецкий пр., 2,
Новодевичье кладбище, участок № 1-43-18.
Надгробие Т. А. Цанова (Джанжгава), 1948 г.
План.



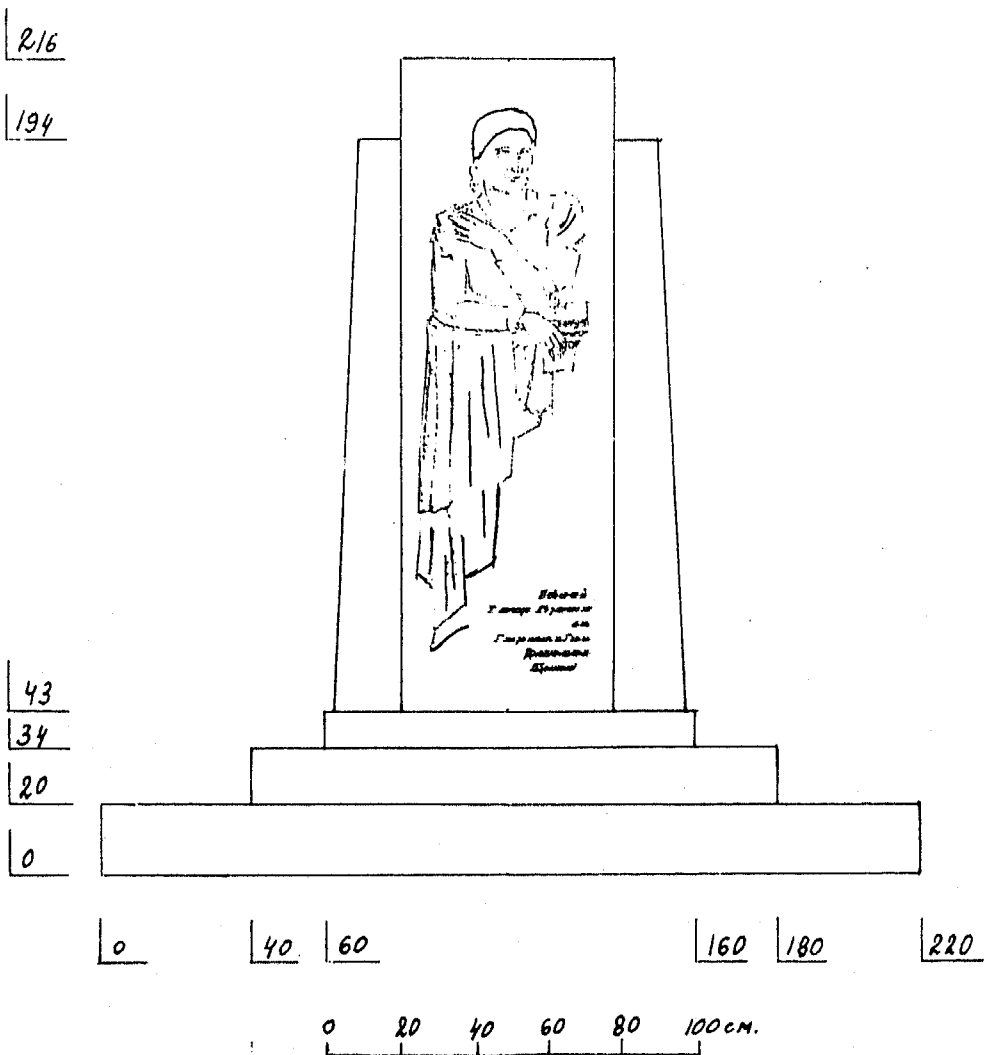
Обмер: Шармина П. Н.
1998 г.

г. Москва, Центральный округ, Лужнецкий пр., 2,
Новодевичье кладбище, участок № 1-43-18.
Надгробие Т. А. Цанова (Джангтава), 1948 г.
Южный фасад.



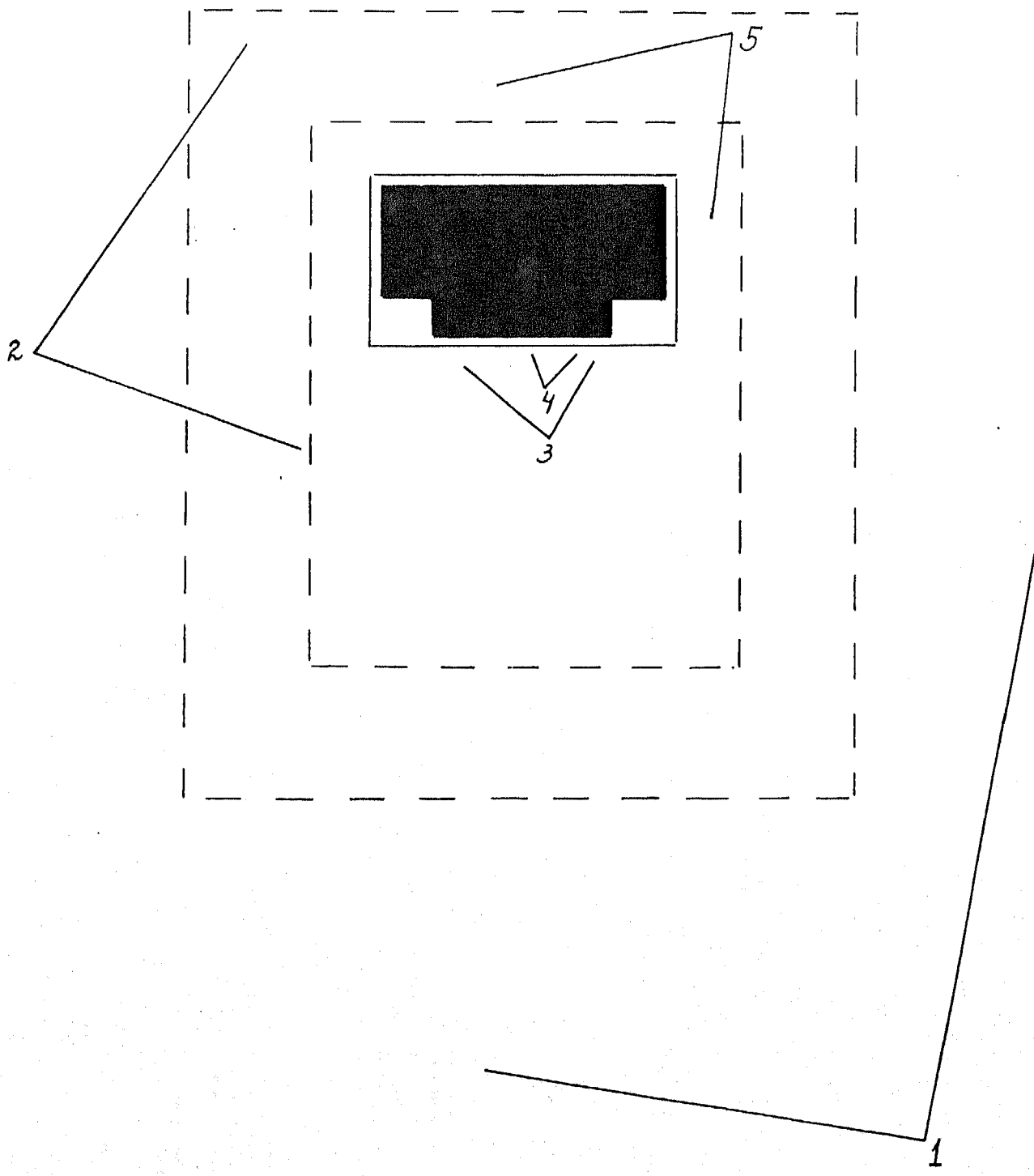
Обмер: Шаркина П. Н.
1998 г.

г. Москва, Центральный округ, Лужнецкий пр., 2,
Новодевичье кладбище, участок № 1-43-18.
Надгробие Т. А. Цанова (Джанятова), 1948 г.
Северный фасад.



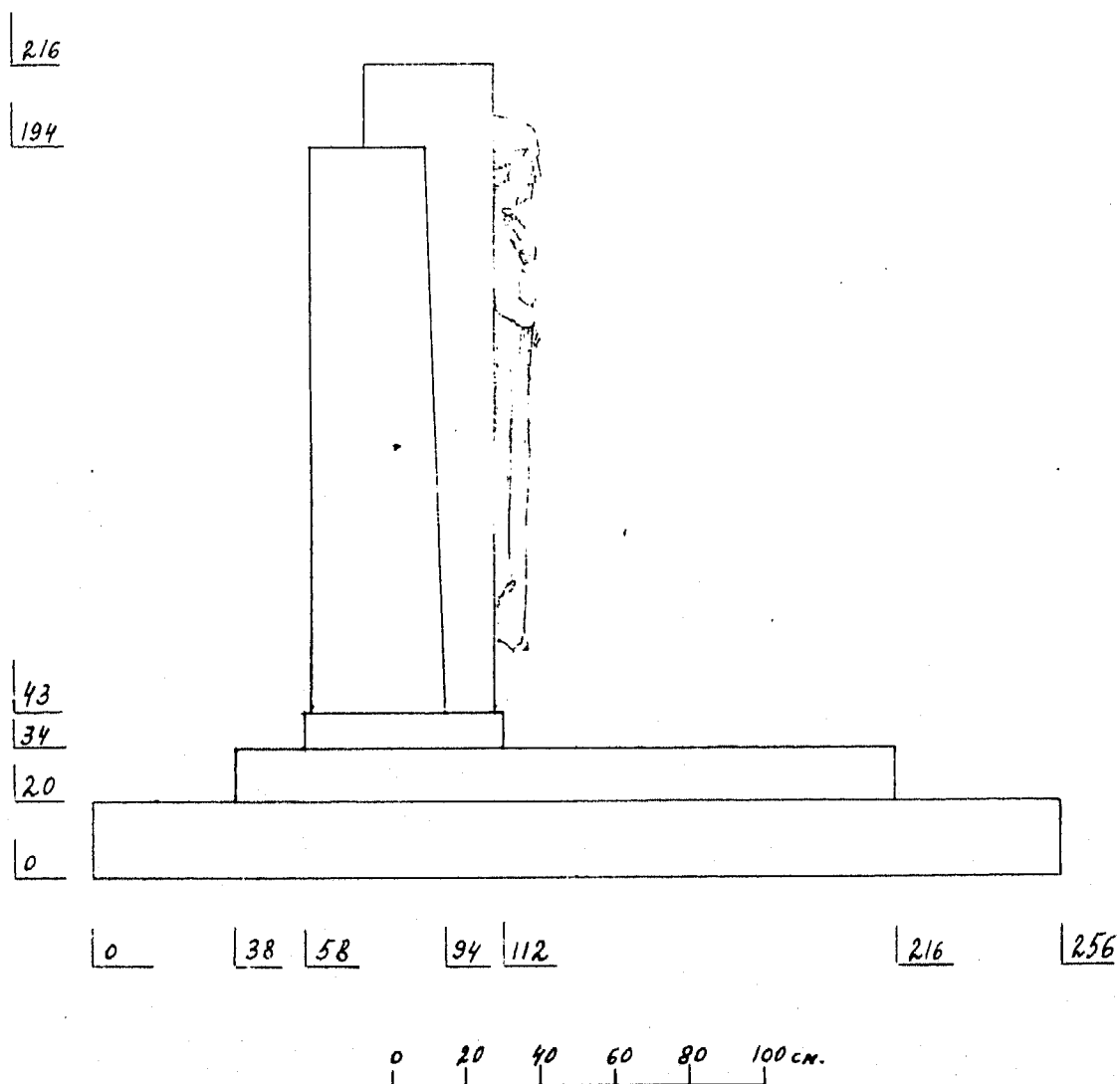
Обмер: Шаркина П. Н.
1998 г.

г. Москва, Центральный округ, Лужнецкий пр., 2,
Новодевичье кладбище, участок № 1-43-18.
Надгробие Т. А. Цаева (Джангатава), 1948 г.
Схема фотофиксации.



Выполнил:
Шаркин П. Н., 1998 г.

г. Москва, Центральный округ, Лужнецкий пр., 2,
Новодевичье кладбище, участок № 1-43-18.
Надгробие Т. А. Цанова (Джанжгава), 1948 г.
Восточный фасад.

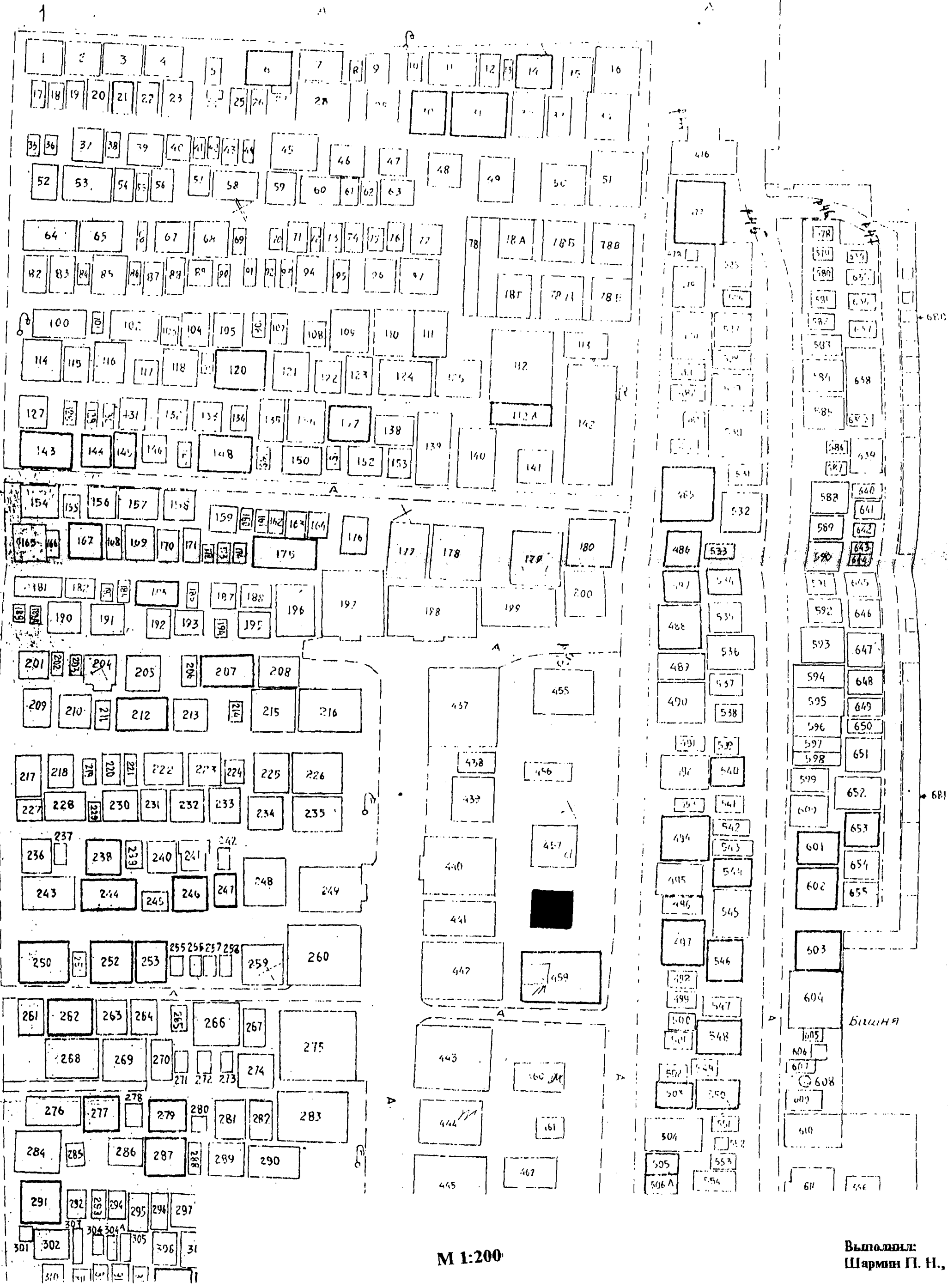
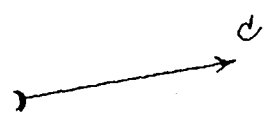


Обмер: Шармина П. Н.
1998 г.

г. Москва, Центральный округ, Лужнецкий пр., 2,
 Новодевичье кладбище, участок № 1-43-18.
 Надгробие Т. А. Цанавы (Джанжтавы), 1948 г.
 Схема кладбищенского участка.

3

3



М 1:200

Выполнил Шарман П. Н., 1998 г.

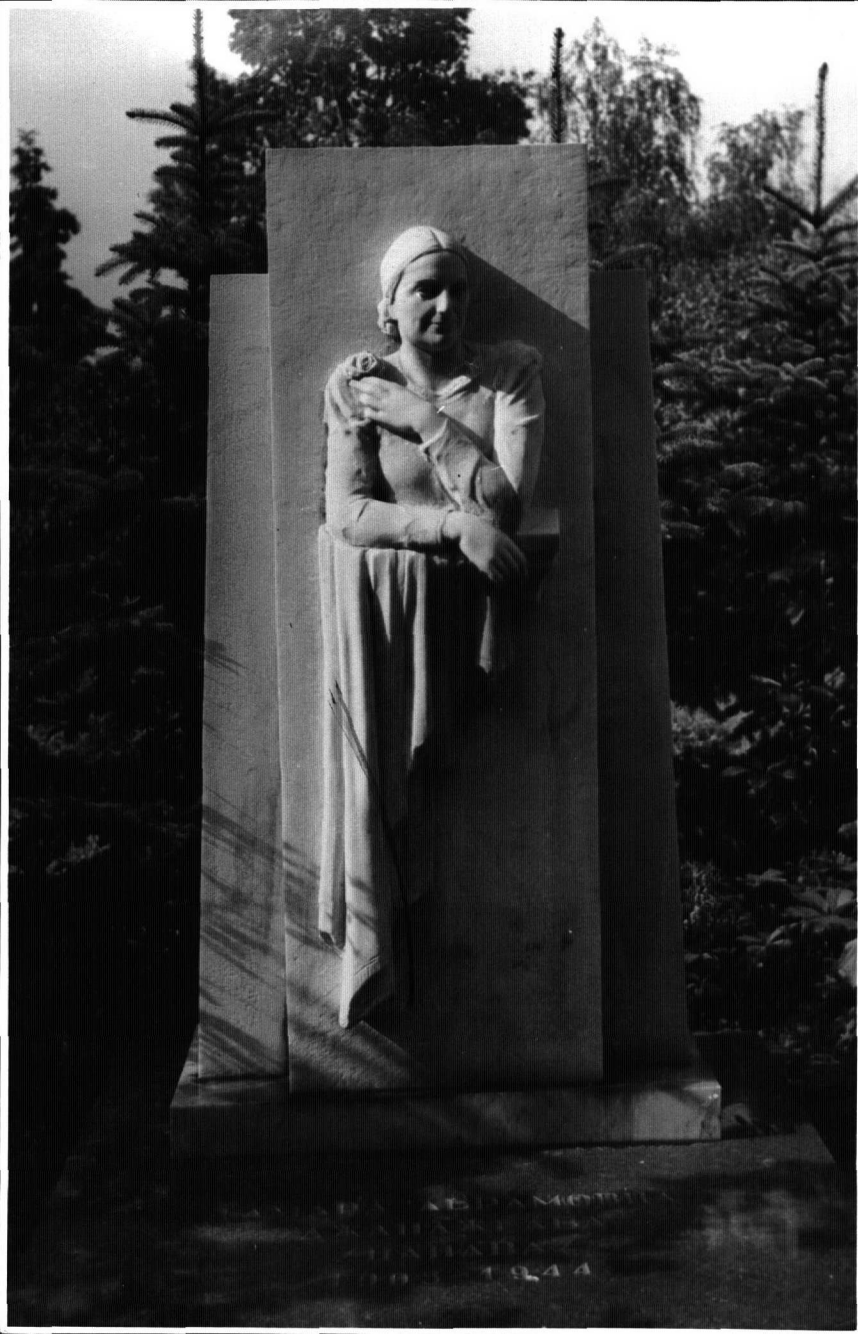


Абулиной
Меноре Арамадне
от
Мауреттине и Туве
Джангузда
Цанава









4.4. 1.32.1.

МИНИСТЕРСТВО КУЛЬТУРЫ РФ. ПАМЯТНИКИ ИСТОРИИ И КУЛЬТУРЫ РФ. (недвижимый объект).
 РОССИЙСКАЯ ФЕДЕРАЦИЯ. УПРАВЛЕНИЕ ОХРАНЫ КУЛЬТУРНОГО НАСЛЕДИЯ.
 АДРС: г. Москва, Центральный округ, Давыдовский пр., 2. Номер документа в базе: _____ участок №
 1-43-18.

УЧЕТНАЯ КАРТОЧКА

I. НАИМЕНОВАНИЕ ПАМЯТНИКА Нагробки Т. А. Цацава (Джанитавы).II. ТИПОЛОГИЧЕСКАЯ
ПРИНАДЛЕЖНОСТЬ

ПАМЯТНИК АРХЕОЛОГИИ	ПАМЯТНИК ИСТОРИИ	ПАМЯТНИК АРХИТЕКТУРЫ	ПАМЯТНИК МОНУМЕНТ. ИСК. В.
			4

III. ДАТИРОВКА ПАМЯТНИКА. 1948 год.IV. ХАРАКТЕР
СОВРЕМЕННОГО
ИСПОЛЬЗОВАНИЯ

ПО ПЕРВО- НАЧАЛЬНОМУ НАЗНАЧЕНИЮ	КУЛЬТУРНО- ПРОСВЕТИ- ТЕЛЬНОЕ	ТУРИСТИКО- ЭККУРСИ- ОННОЕ	ЛЕЧЕБНО- ОДОВО- ВИТЕЛЬ- НОЕ	ЖАНИЕ ПОМЕ- ЩЕНИЯ	ЖИЛИ- ШТЕН- НОЕ	НЕ ИС- ПОЛЬ- ЗУЕТСЯ
+						

V. ХАРАКТЕРИСТИКА
ТЕХНИЧЕСКОГО СОСТОЯНИЯ

VI. КАТЕГОРИЯ ОХРАНЫ

НАЛИЧИЕ УТВЕРЖДЕННОЙ ОХРАННОЙ ЗОНЫ.

VII. НАЛИЧИЕ ДОКУМЕНТАЦИИ

МЕСТО ХРАНЕНИЯ ДОКУМЕНТАЦИИ ОГАНЫ ОХРАНЫ РЕСТАВРАЦИОННЫЕ МАСТЕРСКИЕ. ВИИ

ХОРОШЕЕ	СРЕДНЕЕ	ПЛОХОЕ	АВАРИЙНОЕ
+			
РЕСПУБЛ.	МЕСТНАЯ	ВНОВЬ ВЫЯВЛЕН. ПАМЯТНИК	НЕ СОСТОИТ
+			
	ДА	НЕТ	
		+	
ПАСПОРТ	ФОТО	ОБМЕРЫ	РЕСТ. М. П.
+	+	+	
РЕСПУБЛИКАН.	МЕСТНЫЕ	РЕСПУБЛИКАН.	МЕСТНЫЕ
+	+		+

ДАТА СОСТАВЛЕНИЯ КАРТОЧКИ: 1998 г.

И. П.

составитель: Шаржин Н. Н. искусствовед. Инспектор по охране памятников.

ПОДПИСЬ: _____

УЧЕТНАЯ КАРТОЧКА (оборотная сторона)
фото или схематический план.

Краткое описание.

Надгробие Т. А. Цанавы (Джанжгавы) - жены зам министра госбезопасности Л. Ф. Цанавы - расположено в северо-восточной части "старого" кладбища. Памятник - вариант одного из распространенных в советской мемории типов надгробного сооружения, решенного в виде стелы с пониженными фланговыми объемами, поставленной на широком двухступенчатом стилобате. Стилобат сложен из блоков шлифованного лабрадора. Центральная часть памятника, сдвинутого к южному краю стилобата, представляет собой бетонный монолит, облицованный плитами белого нешлифованного мрамора; фланговые объемы изготовлены из монолитных мраморных блоков. На плоскости переднего северного фасада стелы помещен поясной барельефный портрет Т. А. Цанавы, трактованный сухо и строго. Мемориальная надпись сделана на площадке стилобата перед памятником.

Характерный для советской мемории сер. XX в. пример надгробного памятника с барельефным портретом работы скульптора С. Д. Меркурова.

