

МИНИСТЕРСТВО КУЛЬТУРЫ СССР

индекс

# ПАМЯТНИКИ ИСТОРИИ И КУЛЬТУРЫ СССР

## (недвижимые)

СОЮЗНАЯ РЕСПУБЛИКА РСФСР

Управление по охране памятников истории и культуры Министерства культуры  
(наименование республиканского органа охраны памятников)

РСФСР

# П А С П О Р Т

Могила композитора

Юрия Сергеевича Милютина

I. НАИМЕНОВАНИЕ ПАМЯТНИКА

II. ТИПОЛОГИЧЕСКАЯ  
ПРИНАДЛЕЖНОСТЬ

памятник археологии	памятник истории	памятник архитектуры	памятник монумент. иск-ва
	5		I

III. ДАТИРОВКА ПАМЯТНИКА (или дата исторического события, с которым связано возникновение памятника—для памятников истории)

1968; памятник установлен в 1973 г.

IV. АДРЕС (местонахождение) ПАМЯТНИКА

Москва, Ленинский р-н, Фрунзенский вал,

(АССР, край, область, район, автономная обл.)

50, Новодевичье кладбище, уч. 7, ряд 2

(национальный округ; населенный пункт; пути подъезда)

V. ХАРАКТЕР  
СОВРЕМЕННОГО  
ИСПОЛЬЗОВАНИЯ

по первонач. назначению	культурно-просветит.	туристско-экскурсион.	лечебно-оздоровительн.	жилые помещения	хозяйственное	не используется
+	музей библ. клуб		больн. санат. д/отд.		учреждение торгов. промышл. склад	

ПРИЛОЖЕНИЯ:

Фото общего вида —

I

Фото фрагментов —

I

Генплан —

Обмеры: план —

фасад —

разрез —

Схематический план

охранной зоны —

## VI. ИСТОРИЧЕСКИЕ СВЕДЕНИЯ

- |    |   |   |
|----|---|---|
| а) | для памятников археологии                           | — история возникновения, кем и когда производились разведки и раскопки, место хранения коллекций.                     |
|    | для памятников истории                              | — история возникновения: краткая характеристика событий и лиц, в связи с которыми объект приобрел значение памятника. |
|    | для памятников архитектуры и монументального иск-ва | — автор, строитель, заказчик, история создания.   |

Милютин Юрий Сергеевич /5/18/ IV.1903 - 8.IV.1968/ - советский композитор, Народный артист РСФСР /1964/, член КПСС с 1952 г.

Родился в Москве в семье служащего. В 1917-1921 г.г. учился на Музыкальных курсах В.К.Коссовского, студии Московского Камерного театра. В 1929-34 г.г. учась в Московском областном музыкальном техникуме, изучал композицию у С.Н.Василенко и А.В.Александрова. В 1924-1925 г.г. работал пианистом и композитором эстрадного коллектива "Синяя блуза". В 30-ые годы работал в театре-студии Ю.Завадского. Много работал над созданием музыки для кино /"Карл Бруннер"-1936, "На Дальнем Востоке", "Митька Лелюк", "Моряки", "Морской ястреб", "Сердца четырех" и др/.

Большую популярность Ю.С.Милютину принесли патриотические песни, написанные в 30-40-ые годы: "Тибель Чапаева", "Морская гвардия", "Чайка", "Толубой конверт" и др. Песенное наследие Ю.С.Милютина отличалось большой эмоциональностью, мелодичностью, задушевностью. Широкую известность получил и его лирический цикл песен: "Сирень-черемуха"/1948/, "Ленинские горы", за что он был удостоен в 1949 году Государственной премии.

Видное место в творчестве композитора занимал жанр оперетты. Им написаны оперетты, посвященные современной советской и зарубежной действительности: "Девичий переполох"/1945/, "Трембита"/1949/, "Поцелуй Чаниты"/1957/, "Фонари-фонарики"/1958/, "Цирк зажигает огни"/1960/ и др. Композитор часто использовал в них элементы фольклора. Многие из этих оперетт ставились в Софии, Бухаресте, Праге, Брно и других городах.

б) перестройки и утраты, изменившие первоначальный облик памятника.

не проводились

в) реставрационные работы (общая характеристика, время, автор, место хранения документации)

не проводились

## VII. ОПИСАНИЕ ПАМЯТНИКА

а)	для памятников археологии	— характер культурного слоя, важнейшие находки;
	для памятников истории	— характеристика памятника, наличие, текст и время установления мемориальной доски
	для памятников архитектуры	— основные особенности планировочной, композиционно-пространственной структуры и конструкций; характер декора фасадов и интерьеров; наличие живописи, скульптуры, прикладного искусства; строительный материал, основные габариты.
	для памятников монумент. иск-ва	— основные особенности композиционного и колористического решения; тексты, материал, техника, размер.

На могиле композитора Ю.С.Милютин установлена бронзовая скульптура коленопреклоненной девочки-пастушки/66см/, играющей на свирели. Образ пастушки преисполнен мягким лиризмом, несет эмоциональное воздействие своей углубленностью в процесс творчества. Скульптура установлена на постаменте в виде фуста колонны, выполненного из серого полированного гранита/39x58x70см/. Скульптор В.В.Пименов. Памятник установлен в 1973 г. На лицевой стороне постамента техникой "врезки" нанесена тонированная надпись: "ЮРИЙ МИЛЮТИН  
композитор  
1903 - 1968".

Могильный участок/200x173см/ закрыт плитами из серого полированного гранита. В центре оставлен цветник /66x26см/.

б) общая оценка общественной, научно-исторической и художественной значимости памятника.

**Памятник увековечивает имя советского композитора Ю.С.Милютин**

## VIII. ОСНОВНАЯ БИБЛИОГРАФИЯ, АРХИВНЫЕ ИСТОЧНИКИ, ИКОНОГРАФИЧЕСКИЙ МАТЕРИАЛ.

Музыкальная энциклопедия, т.3  
Медведев А.Юрий Милютин. М., 1956

**IX. ТЕХНИЧЕСКОЕ СОСТОЯНИЕ**

характеристика общего состояния:  
 для памятников археологии культурного слоя  
 важнейших находок

для памятников архитек-  
 туры и истории конструкций  
 стен  
 покрытий  
 потолков  
 пола  
 декора фасадов  
 интерьеров

в интерьере: живопись  
 скульптуры  
 прикл. иск-ва

для памятников монументального искусства цоколя  
 постамента  
 скульптуры  
 грунта  
 красочного слоя

хорошее	среднее	плохое	аварийное
+			

**X. СИСТЕМА ОХРАНЫ**

а) категория охраны

союзная	республ.	местная	не состоит
			+

б) дата и № документа о принятии под охрану: **нет**

в) границы охранной зоны и зоны регулирования застройки (краткое описание со ссылкой на утверждающий документ)

не установлена

г) балансовая принадлежность и конкретные пользователи: Новодевичье бюро похоронного обслуживания Управления коммунальных объектов Мосгорисполкома

д) дата и № охранного документа

Дата составления паспорта

26 января 1980 г.

Составитель Г.Г.Гедовиус

(ф. и. о., должность или профессия)

*Гедовиус*  
(подпись)

Инспектор по охране памятников Т.И.Дуринова

(подпись)



АКАДЕМИК  
ПЕРОВ  
СЕРГЕЙ СТЕПАНОВИЧ  
1869 - 1967



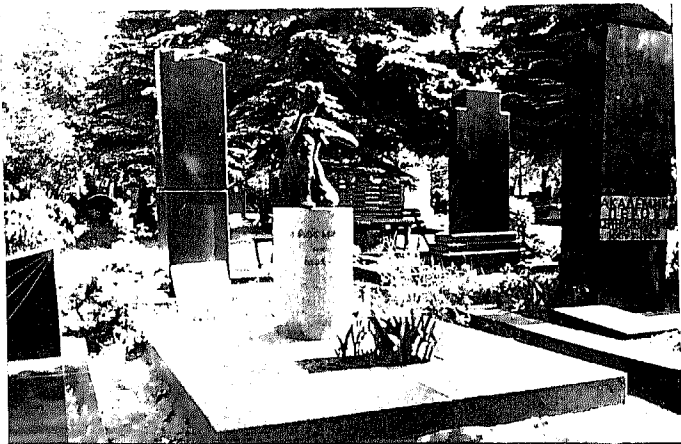
ЮРИЙ МИЛЮН

КОМПОЗИТОР

1903 - 1960

УЧЕТНАЯ КАРТОЧКА (оборотная сторона)

Фото или схематический план



Краткое описание

На могиле Ю.С.Милютина установлена бронзовая скульптура коленопреклоненной девочки-пастушки/66см/, играющей на свирели. Образ пастушки преисполнен мягким лиризмом, несет эмоциональное воздействие своей углубленностью в процесс творчества. Скульптура установлена на постаменте в виде фуста колонны, выполненного из серого полированного гранита/39x58x70см/. Скульптор В.В.Пименов. Памятник установлен в 1973 г. На лицевой стороне постамента техникой "врезки" нанесен тонированный текст: "ЮРИЙ МИЛЮТИН КОМПОЗИТОР 1903 - 1968".

Могильный участок/200x173см/ закрыт плитами из серого полированного гранита. В центре оставлен цветник /66x26см/.

2.5/4.I/

I.32.I

МИНИСТЕРСТВО КУЛЬТУРЫ СССР → ПАМЯТНИКИ ИСТОРИИ И КУЛЬТУРЫ СССР (недвижимые) \_\_\_\_\_  
 СОЮЗНАЯ РЕСПУБЛИКА РСФСР Управление по охране памятников истории и культуры Министерства культуры \_\_\_\_\_ (индекс)  
 Адрес: Москва, Ленинский р-н, Фрунзенский вал, 50, Новодевичье кл., уч. 7, ряд 2 (наименование объекта охраны) (наименование объекта охраны)  
 культурный район: национальный округ; населенный пункт)

## УЧЕТНАЯ КАРТОЧКА

I. НАИМЕНОВАНИЕ ПАМЯТНИКА Могила композитора Юрия Сергеевича Милотина

II. ТИПОЛОГИЧЕСКАЯ ПРИНАДЛЕЖНОСТЬ

памятник археологии	памятник истории	памятник архитектуры	памятник монумент. ис-ва
	5		I

III. ДАТИРОВКА ПАМЯТНИКА 1968; памятник установлен в 1973 г.

IV. ХАРАКТЕР СОВРЕМЕННОГО ИСПОЛЬЗОВАНИЯ

по перво-начальному назначению	культурно-просветительное	туристско-экскурсионное	лечебно-оздоровительн.	жилые помещения	хозяйствен-ное	не исполь-зуются
+						

предлож. по исполз. \_\_\_\_\_

V. ХАРАКТЕРИСТИКА ТЕХНИЧЕСКОГО СОСТОЯНИЯ

хорошее	среднее	плохое	аварийное
+			

союзная	республика.	местная	не состоит
			+

VI. КАТЕГОРИЯ ОХРАНЫ

наличие утвержденной охранной зоны

да	нет
	+

VII. НАЛИЧИЕ ДОКУМЕНТАЦИИ

паспорт	фотографии	обмеры	реставрационные материалы
+	+	+	

органы охраны			реставрационные мастерские		музей, архив, НИИ
союзный	республикан.	местный	республикан.	местные	
+	+	+			

место хранения документов \_\_\_\_\_

Дата составления карточки

26 января 1980 г.

М. П.

Составитель Г. Г. Геловиус

(ф., и., о., должность или профессия, подпись)

Инспектор по охране памятников Т. И. Чуринова

(ф., и., о., подпись)