

## ПАМЯТНИКИ ИСТОРИИ И КУЛЬТУРЫ СССР

(недвижимые)

СОЮЗНАЯ РЕСПУБЛИКА РСФСР

Главное управление охраны, реставрации и использования памятников  
истории и культуры Министерства культуры

(наименование республиканского органа охраны памятников)

## ПАСПОРТ

I. НАИМЕНОВАНИЕ ПАМЯТНИКА Дом жилой с тракторомII. ТИПОЛОГИЧЕСКАЯ  
ПРИНАДЛЕЖНОСТЬ

памятник археологии	памятник истории	памятник архитектуры	памятник монумент. иск-ва
		2	

III. ДАТИРОВКА ПАМЯТНИКА (или дата исторического события, с которым связано возникновение памятника — для памятников истории)

1910-е гг.IV. АДРЕС (местонахождение) ПАМЯТНИКА Башкирская АССР, Балтачевский район,  
(АССР, край, область, район, автономная обл.,д. Кизганбашево

национальный округ; населенный пункт; пути подъезда)

V. ХАРАКТЕР  
СОВРЕМЕННОГО  
ИСПОЛЬЗОВАНИЯ

по первонач. назначению	культурно-просветит.	туристско-экскурсион.	лечебно-оздоровительн.	жилые помещения	хозяйственное	не используется
	музей библ. клуб		больн. санат, д/отд.		учреждение торгов. промышл. склад	+

## ПРИЛОЖЕНИЯ:

Фото общего вида 3  
 Фото фрагментов 1  
 Генплан 1  
 Обмеры: план 2  
           фасад -  
           разрез -  
 Схематический план охранной зоны -

вкладыш - к п.УП-а - I стр.  
 № I.

## VI. ИСТОРИЧЕСКИЕ СВЕДЕНИЯ

а)	{	для памятников археологии	— история возникновения, кем и когда производились разведки и раскопки, место хранения коллекций.
		для памятников истории	— история возникновения: краткая характеристика событий и лиц, в связи с которыми объект приобрел значение памятника.
		для памятников архитектуры и монументального иск-ва	— автор, строитель, заказчик, история создания.

По материалам из архива Кизганбашевской средней школы, здание принадлежало семье содержателя трактира Павла Черникова. Построено около 1912г.

б) перестройки и утраты, изменявшие первоначальный облик памятника.

Разобран второй этаж объема прихожей.

в) реставрационные работы (общая характеристика, время, автор, место хранения документации)

Не проводились

{ для памятников археологии для памятников истории для памятников архитектуры для памятников монумент. иск-ва	— характер культурного слоя, важнейшие находки.
	— характеристика памятника, наличие, текст и время установления мемориальной доски.
	— основные особенности планировочной, композиционно-пространственной структуры и конструкций; характер декора фасадов и интерьеров; наличие живописи, скульптуры, прикладного искусства; строительный материал, основные габариты.
	— основные особенности композиционного и колористического решения; тексты; материал, техника, размер.

Дом расположен на высоком месте и играет заметную роль в формировании общественного центра деревни.

К двухэтажному, прямоугольному в плане, дому примыкает с севера объем лестничной клетки со входом на восточном фасаде. Кирпичное здание под вальмовой кровлей неоштукатурено. Фундамент из плитняка с высоким цоколем из блоков белого камня.

На главном фасаде с семью осями проемов расположен, смещенный с середины, вход в трактир (занимающий первый этаж). На торцах основного объема здания по 3 оси окон (частично ложных).

Углы рустованы, членение здания по высоте подчеркнуто двумя карнизами с городками, верхний дополнен поребриком. Окна украшают плоскостные наличники, имеющие развитые формы ориентированные на барокко. Такую же форму имеет укрупненное обрамление входа на главном фасаде с замком и импостами из отдельных блоков белого камня. В небольших окнах лестничной клетки, с лучковыми перемычками, сохранились металлические решетки ромбического рисунка.

Капитальная стена делит площадь основной части здания на первом этаже на две равные части, служившие обеденным залом трактира и кухней. Сохранилась оригинальная металлическая дверь-задвижка, разделяющая эти помещения. Три жилые комнаты на втором этаже изолированы легкими перегородками. Подсобные помещения вкомпанованы в объем лестничной клетки. (см. вкладки №1).

б) общая оценка художественной общественной, научно-исторической значимости памятника.

Характерный для Башкирии образец жилого дома с торговой функцией помещений первого этажа с эклектичной отделкой фасадов, выполненной в технике кирпичной кладки.

# IX. ТЕХНИЧЕСКОЕ СОСТОЯНИЕ

характеристика общего состояния:

для памятников археологии	культурного слоя важнейших находок конструкций
для памятников архитектуры и истории	стен покрытий потолков пола декора фасадов интерьеров
в интерьере:	живописи скульптуры прикл. иск-ва
для памятников монументального искусства	цоколя постаменты скульптуры грунта красочного слоя

хорошее	среднее	плохое	аварийное
+	+ + + +		

# X. СИСТЕМА ОХРАНЫ

а) категория охраны

б) дата и № документа о принятии под охрану. ....

союзная	республ.	местная	не состоит
			+

в) границы охраняемой зоны и зоны регулирования застройки (краткое описание со ссылкой на утверждающий документ).

Не установлены



'D000035236'

г) балансовая принадлежность и конкретное использование Зилязекулевский сельсовет.

**Здание не используется**

д) дата и № охранного документа .....

Дата составления паспорта

Составитель

А. Р. Ширгазин м.н.с. ИИЯЛ  
(ф. и, о., должность или профессия)

*А. Р. Ширгазин*  
(подпись)

« I » сентября 1989 г.

Инспектор по охране памятников

*Л. В. Бабенко*

**Л. В. Бабенко**

(подпись)



Башкирская АССР, Балтачевский район, д.Кизганбашево

Дом жилой с трактором

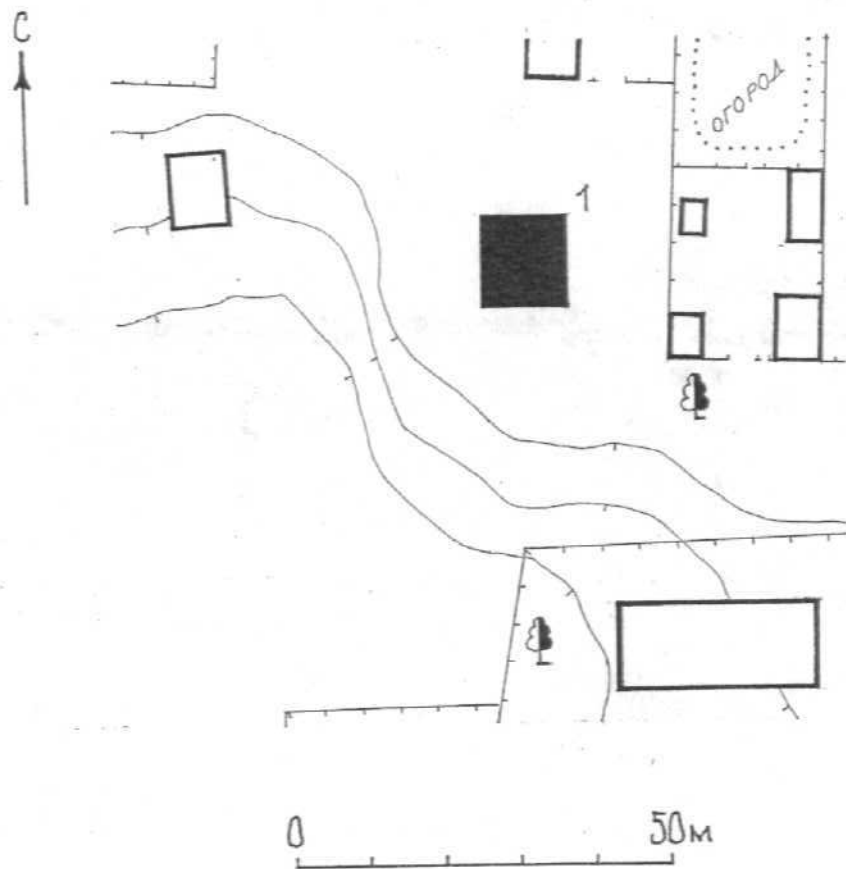
Вклады № I

к пункту УП-а:

Заслуживает внимания необычное конструктивное решение. Первый этаж перекрыт сводиками по металлическим балкам. Второй - деревянными балками в перпендикулярном направлении.

Толщина наружных стен основной части 88 см, вспомогательных помещений - 64 см. Габариты плана здания 12,0 x 12,3 м.

БашАССР БАЛТАЧЕВСКИЙ РАЙОН Д. КИЗГАНБАШЕВО  
ДОМ ЖИЛОЙ С ТРАКТИРОМ 1910 - е гг.  
ГЕНПЛАН



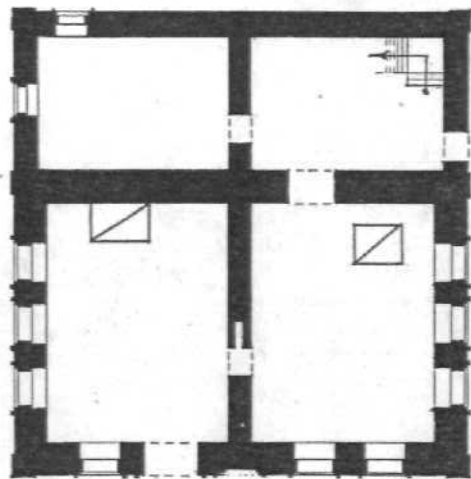
1 - ДОМ ЖИЛОЙ

А.Д. ШИРГАЗИН 1988г.

БашАССР БАЛТАЧЕВСКИЙ РАЙОН д. КИЗГАНБАШЕВО

ДОМ ШКОЛЫ С ТРАКТИРОМ 1910 - е гг.

ПЛАН ПЕРВОГО ЭТАЖА



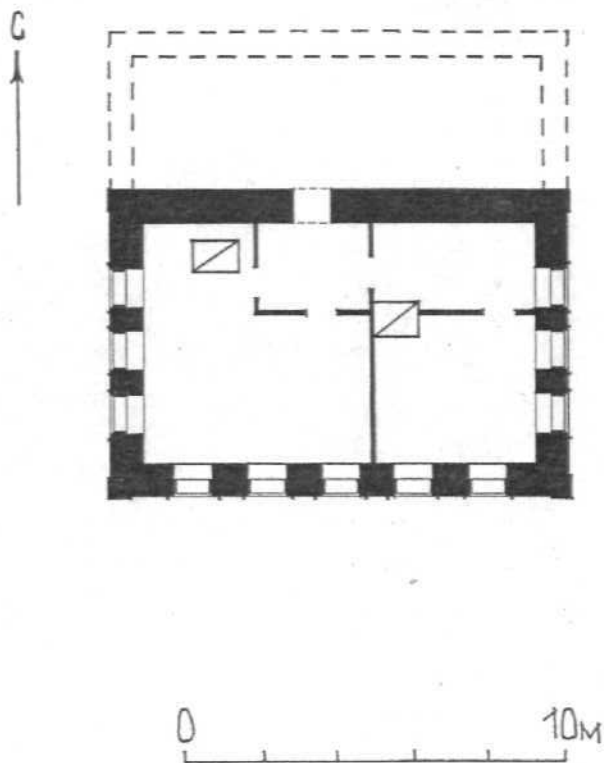
А. Р. ШИРГАЗИН

1988 г.

БАШАССР БАЛТАЧЕВСКИЙ РАЙОН Д. КИЗГАНБАШЕВО

ДОМ ЖИЛОЙ С ТРАКТОРОМ 1910-е гг.

ПЛАН ВТОРОГО ЭТАЖА



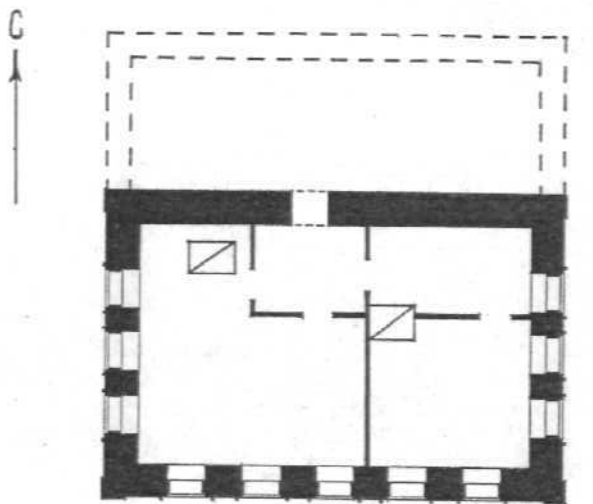
А.Д. ШИРГАЗИН 1988 г.



БАШАССД БАЛТАЧЕВСКИЙ РАЙОН Д. КИЗГАНБАШЕВО

ДОМ ЖИЛОЙ С ТРАКТИРОМ 1910-е гг.

ПЛАН ВТОРОГО ЭТАНА



А.Р. ШИРГАЗИН 1988 г.



БАССР Балтачевский Р-н  
с. Кизганбашево  
дом жилой с трактором  
общий вид

фото А.Р. Ширтазина  
июль 1988г.



БАССР БАЛТАЧЕВСКИЙ Р-Н

с. КУЗИАНБАШЕВО

дом №104 с ТРАКТОРОМ

ОБЩИЙ ВИД

ФОТО А.Р. ШИРЯЗИНА  
ИЮНЬ 1988г.



БАССР БАЛТАЧЕВСКИЙ Р-Н

с. КИЗГАНБАШЕВО

134 ЖИЛОЧ С ТРАКТОРОМ  
ОБЩИЧ ВУД

ФОТО А. П. ШИРИШКИНА  
ИЮНЬ 1988г.





БАССР БАЛТАЧЕВСКИЙ Р-Н

с. КИЗГАНБАШЕВО.

ЗАПАДНЫЙ ФАСАД

ОКНО ПОДЪЕЗДНОГО ПОМЕЩЕНИЯ

ФОТО А.Р. ШИРГАЗИНА

ИЮНЬ 1988 г.

СОЮЗНАЯ РЕСПУБЛИКА РСФСР Главк охраны памятников МК РСФСР  
(наименование республиканского органа охраны)Адрес БашАССР, Балтачевский район, д. Кизганбашево  
(АССР, край, область; район, автономная обл.; национальный округ; населенный пункт)

## УЧЕТНАЯ КАРТОЧКА

I. НАИМЕНОВАНИЕ ПАМЯТНИКА Дом жилой с трактором

II. ТИПОЛОГИЧЕСКАЯ ПРИНАДЛЕЖНОСТЬ

памятник археологии	памятник истории	памятник архитектуры	памятник монумент ис-ва
		2	

III. ДАТИРОВКА ПАМЯТНИКА 1910-е гг.

VI. ХАРАКТЕР СОВРЕМЕННОГО ИСПОЛЬЗОВАНИЯ

по перво-начальному назначению	культурно-просветительное	туристско-экскурсионное	лечебно-оздоровительн.	жилые помещения	хозяйствен-ное	не исполь-зуется
						+

V. ХАРАКТЕРИСТИКА ТЕХНИЧЕСКОГО СОСТОЯНИЯ

хорошее	среднее	плохое	аварийное
	+		

VI. КАТЕГОРИЯ ОХРАНЫ

союзная	республ.	местная	не состоит
			+

наличие утвержденной зоны

да	нет
	+

VII. НАЛИЧИЕ ДОКУМЕНТАЦИИ

паспорт	фотографии	обмеры	реставрационные материалы
+	+	+	

место хранения документов И. П. Ширгазин

Дата составления карточки 1989г.

органы охраны		реставрационные мастерские		музей, архив
союзная	республикан.	местная	республикан.	местная
	+	+		НИИ

Министр культуры РСФСР А. Р. Ширгазин  
Составитель и охраняющий памятник М. Н. С. ИИЛ БИЦ  
Инспектор по охране памятников Л. В. Бабенко  
(ф., и., о., подпись)



## УЧЕТНАЯ КАРТОЧКА (оборотная сторона)

Фото или схематический план



Краткое описание

Характерный образец жилого дома с торговой функцией помещений первого этажа. Эkleктичная отделка фасадов выполнена в технике кирпичной кладки. Расположен в центре деревни на высоком месте.

К двухэтажному, прямоугольному в плане, дому примыкает с севера объем лестничной клетки /2-й этаж разобран/. Кирпичное здание с высоким белокаменным цоколем нештукатурено. Кровля вальмовая. Вход в трактир расположен на главном /южном/ фасаде. Вход в прихожую - на восточном.

Гл. фасад имеет семь осей проемов, торцы осн. объема - по три оси окон /частично ложных/. В декоративном убранстве выделяются: угловой руст, два городчатых карниза и плоские наличники окон.

I-й этаж осн. части здания служил обеденным залом трактира и кухней, на 2-м - три жилые комнаты. Подсобные помещения вкомпонованы в объем лестничной клетки.

Габариты плана здания 12 x 12.5 м.