

## ПАМЯТНИКИ ИСТОРИИ И КУЛЬТУРЫ СССР

(недвижимые)

СОЮЗНАЯ РЕСПУБЛИКА РСФСР

Главк охраны памятников Министерства культуры

(наименование республиканского органа охраны памятников)

## ПАСПОРТ

I. НАИМЕНОВАНИЕ ПАМЯТНИКА Бустанаевское городище (Кала-Тай)

II. ТИПОЛОГИЧЕСКАЯ ПРИНАДЛЕЖНОСТЬ

памятник археологии	памятник истории	памятник архитектуры	памятник монумент. иск-ва
I. I			

III. ДАТИРОВКА ПАМЯТНИКА (или дата исторического события, с которым связано возникновение памятника — для памятников истории)

Эпоха железаIV. АДРЕС (местонахождение) ПАМЯТНИКА Баш. АССР, Бураевский р-н, дер. Бустанаево, в 2 км к СВ от деревни

(АССР, край, область, район, автономная обл.,

национальный округ; населенный пункт; пути подъезда)

V. ХАРАКТЕР СОВРЕМЕННОГО ИСПОЛЬЗОВАНИЯ

по первонач. назначению	культурно-просветит.	туристско-экскурсион.	лечебно-оздоровительн.	жилые помещения	хозяйственное	не используется
	музей библ. клуб		больн. санат, д/отд.		учреждение торгов. промышл. склад	+

## ПРИЛОЖЕНИЯ:

Фото общего вида

Фото фрагментов

Генплан I

Обмеры: план

· фасад

разрез

Схематический план

охранной зоны

## VI. ИСТОРИЧЕСКИЕ СВЕДЕНИЯ

- а) { для памятников археологии — история возникновения, кем и когда производились разведки и раскопки, место хранения коллекций.
- { для памятников истории — история возникновения: краткая характеристика событий и лиц, в связи с которыми объект приобрел значение памятника.
- { для памятников архитектуры и монументально-искусства — автор, строитель, заказчик, история создания.

Памятник открыт в 1967 г. Н.А.Махитовым, научным сотрудником ИИИЛ ВФ АН СССР. Разведочный шурф, заложенный им, находок не дал. в 1988 г. памятник осмотрен Б.Б.Агеевым, научным сотрудником ИИИЛ ВИЦ УрО АН СССР.



Площадка памятника и

- б) перестройки и утраты, изменившие первоначальный облик памятника.

- в) реставрационные работы (общая характеристика, время, автор, место хранения документации)

## VII. ОПИСАНИЕ ПАМЯТНИКА

{	для памятников археологии	— характер культурного слоя, важнейшие находки.
	для памятников истории	— характеристика памятника, наличие, текст и время установления мемориальной доски.
	для памятников архитектуры	— основные особенности планировочной, композиционно-пространственной структуры и конструкций; характер декора фасадов и интерьеров; наличие живописи, скульптуры, прикладного искусства; строительный материал, основные габариты.
	для памятников монумент. иск-ва	— основные особенности композиционного и колористического решения; тексты; материал, техника, размер.

а) Городище находится в 2 км северо-восточнее деревни, на одном из узких стрелок сырта Ишмат-Буляк, называемой местным населением "Кала-Тау" (Городище, город-гора). Высота стрелки от ее подошвы 26 м. Площадка размерами 115 x 20 м и склоны городища поросли валом и рвом. Высота вала со дна рва 2,2 м, ширина у основания 10-11 м., ширина рва 9-10 м. Памятник обследован в 1967 г. Н.А.Мажитов, разведочный шурф 1 x 1 м находок не дал. Культурная принадлежность памятника не определена. Датируется эпохой железа.

б) общая оценка общественной, научно-исторической и художественной значимости памятника. **Несмотря на отсутствие культурного слоя, памятник представляет научный интерес как оборонительное сооружение эпохи железа.**

VIII. ОСНОВНАЯ БИБЛИОГРАФИЯ, АРХИВНЫЕ ИСТОЧНИКИ, ИКОНОГРАФИЧЕСКИЙ МАТЕРИАЛ  
Мажитов Н.А. Отчет об археологических исследованиях в 1967 г. - Архив ИА КР ССР В.В. Научный отчет об итогах полевых исследований в 1968 г. - Архив ИА АН СССР.

**IX. ТЕХНИЧЕСКОЕ СОСТОЯНИЕ**

характеристика общего состояния:

для памятников археологии культурного слоя  
важнейших находок  
конструкций

для памятников архитектуры и истории стен  
покрытый  
потолков  
пола  
декора фасадов  
интерьеров

в интерьере: живописи  
скульптуры  
прикл. иск-ва

для памятников монументального искусства цоколя  
постаumenta  
скульптуры  
грунта  
красочного слоя

хорошее	среднее	плохое	аварийное
+			

**X. СИСТЕМА ОХРАНЫ**

а) категория охраны

б) дата и № документа о принятии под охрану.

**от 31.12.1970г.**

союзная	республ.	местная	не состоит
		+	

**Постановление СМ БССР № 599**

в) границы охранной зоны и зоны регулирования застройки (краткое описание со ссылкой на утверждающий документ).

**нет**

Рекомендуется охранная зона радиусом 10м по периметру от границ памятника.

г) балансовая принадлежность и конкретное использование

**Бураевский район,**

**Кудашевский с/совет**

д) дата и № охранного документа

Дата составления паспорта

Составитель

**Агеев Б.Б., археолог**

(ф. и, о., должность или профессия)

*(подпись)*

25 ноября

1989 г.



Инспектор по охране памятников

**Н.П. Аюпова**

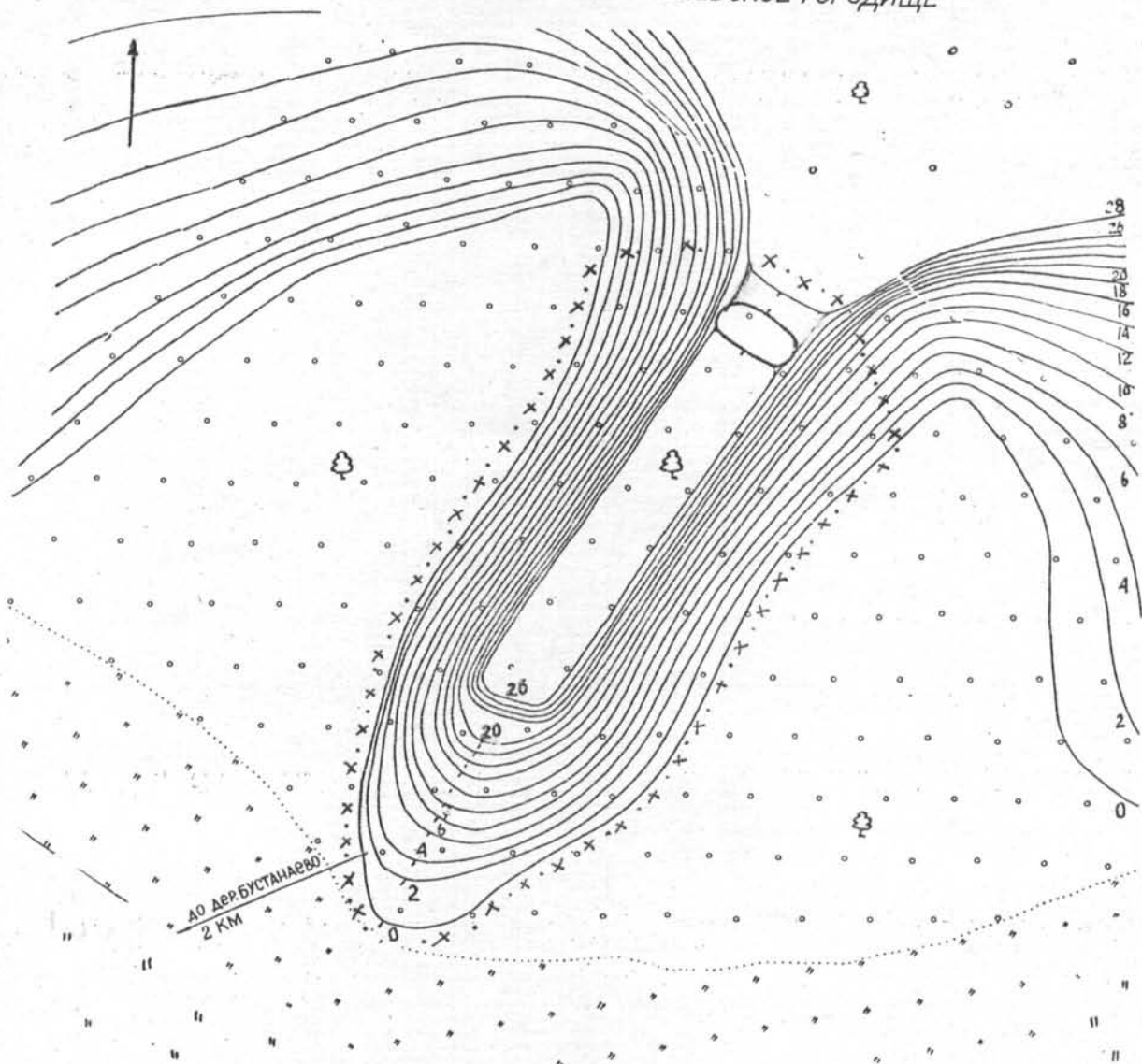
*(подпись)*

(подпись)



\*H000001022\*

БАШКИРСКАЯ АССР. БУРАЕВСКИЙ РАЙОН  
Д. БУСТАНАЕВО. БУСТАНАЕВСКОЕ ГОРОДИЩЕ



ГЛАЗОМЕРНАЯ СЪЕМКА Агеева Б.Б.  
1988 г.

0 30 М