

Утверждено
приказом Министерства культуры
Российской Федерации
от 2 июля 2015 г. № 1906

Экземпляр № 1

041410017730005

Регистрационный номер объекта культурного наследия в едином государственном реестре объектов культурного наследия (памятников истории и культуры) народов Российской Федерации

ПАСПОРТ ОБЪЕКТА КУЛЬТУРНОГО НАСЛЕДИЯ

Фотографическое изображение объекта культурного наследия



17 . 05 . 2016

Дата съемки (число, месяц, год)

1. Сведения о наименовании объекта культурного наследия

Здание государственного банка

2. Сведения о времени возникновения или дате создания объекта культурного наследия, датах основных изменений (перестроек) данного объекта и (или) датах связанных с ним исторических событий

Сер. XIX в.

3. Сведения о категории историко-культурного значения объекта культурного наследия

Федерального значения	Регионального значения	Местного (муниципального) значения
	х	

4. Сведения о виде объекта культурного наследия

Памятник	Ансамбль	Достопримечательное место
х		

5. Номер и дата принятия органом государственной власти решения о включении объекта культурного наследия в единый государственный реестр объектов культурного наследия (памятников истории и культуры) народов Российской Федерации

Постановление Правительства Республики Бурятия от 09.07.1996 № 242 «О постановке на государственную охрану вновь выявленных недвижимых памятников истории и культуры»

6. Сведения о местонахождении объекта культурного наследия (адрес объекта или при его отсутствии описание местоположения объекта)

Республика Бурятия, Баргузинский район, с. Баргузин, ул. Красноармейская, 57

7. Сведения о границах территории объекта культурного наследия, включенного в единый государственный реестр объектов культурного наследия (памятников истории и культуры) народов Российской Федерации

Южная граница	По фронту главного фасада объекта культурного наследия параллельно красной линии с отступом от колон здания на 1 метр.
Западная граница	По существующей ограде
Северная граница	параллельно фасаду отнесенная на величину выноса пристроя а3, а4.
Восточная граница	проходит параллельно фасаду с отступом на 3 метра.
Приказ Министерства культуры Республики Бурятия от 25.11.2011 № 003-580 «Об утверждении границ территорий объектов культурного наследия регионального значения, расположенных в п. Баргузин Баргузинского района Республики Бурятия»	

8. Описание предмета охраны объекта культурного наследия

№	Предмет охраны	Описание
1	2	3
1	Градостроительное местоположение:	Здание расположено в ряду жилой деревянной застройки по ул. Красноармейской. Главный фасад обращен на юго-восток.

2	Объемно-планировочное решение здания	<p>Одноэтажный с большим Т-образным (основной объем и два «крыла»), в плане, мезонином. Четыре деревянные колонны, выступающие за линию главного фасада, поддерживают вынос кровли и балкон на мезонине.</p> <p>С северо-западной стороны к основному объему пристроен прируб сеней под двускатной кровлей. С юго-западной стороны прируба устроено крыльцо с фронтоном, опирающимся на два столбика.</p>
3	Конфигурация кровли и материал	<p>Сложная в плане: основной объем – вальмовая, основной объем мезонина – двускатная с фронтонами, «крылья» мезонина – под отдельными двускатными крышами с фронтонами, прируб – двускатная, крыльцо – двускатная.</p> <p>Материал: кровельное железо.</p>
4	Строительные конструкции и материал	<p>Наружные стены –и несущие внутренние стены.</p> <p>Материал: дерево (бревно), штукатурен.</p> <p>Стыки бревен в «обло» с выпуском.</p>

5. Декоративные элементы фасадов

№	Предмет охраны	Описание и количество
1	2	4
5.1.	Карниз с фризом его местоположение, конфигурация и материал	<p>Местоположение: по периметру кровли всех объемов здания</p> <p>Карниз подшивной профилированный небольшого выноса.</p> <p>Материал: дерево.</p>
5.2.	Фриз, его местоположение, конфигурация, декор и материал	<p>Местоположение: по периметру кровли всех объемов здания.</p> <p>Роль фриза выполняет широкий гладкий оштукатуренный выступ стены.</p> <p>Материал: оштукатуренное дерево.</p>
5.3.	Портик, его местоположение, конфигурация, декор и материал	<p>Местоположение: юго-восточный фасад.</p> <p>Портик главного южного фасада представляет собой открытую галерею с колоннадой, поддерживающей фронтон и балкон. Колоннада состоит из четырех деревянных колонн круглых в сечении. Абака капители колонны квадратная с профилированным карнизом. Ваза капители деревянная профилированная, база капители оштукатуренная профилированная. Тимпан фронтона зашит горизонтальной широкой доской имеет профилированный карниз и слуховое окно, проем окна полуциркулярный, декорирован прямоугольными элементами – «лучами». Балкон устроен на всю ширину фасада, низ балкона имеет вогнутый свод обшитый доской с ажурной пропиленной резьбой на свесах. Ограждение балкона дощатое пропиленной резьбы с профилированными перилами.</p> <p>Материал: дерево.</p>

№	Предмет охраны	Описание и количество
5.4.	Декор выступов несущих стен, их местоположение, конфигурация, материал и количество	Местоположение: юго-восточный, юго-западный и северо-восточный фасады. Декор: 1.Профилированный пояс 2.Пояс округлый в сечении Кол-во 8 шт. (юго-восточный – 2, юго-западный – 4, северо-восточный - 3) Материал: штукатурка
5.5.	Оконные проемы тип 1, их местоположение, конфигурация и количество	Местоположение: юго-восточный, юго-западный и северо-восточный фасады первого этажа. Окна прямоугольные. Количество: 12 шт. (юго-восточный – 5, юго-западный – 4, северо-восточный - 3)
5.6.	Наличники тип 1, их местоположение, декор, конфигурация, пропорции, материал и количество	Местоположение: юго-восточный, юго-западный и северо-восточный фасады первого этажа. Четырехсторонние. Лобань наличника с тремя резными объемными элементами и карнизом, декорированным сухариками, увенчана треугольным фронтоном. Фронтон карниза идентичен карнизу лобани. На наличниках оконных проемов (3 шт.), расположенных под балконом юго-восточного фасада, фронтоны над лобанью отсутствуют. Ставни двустворчатые, филенчатые двучастные. Количество: 9 шт. 9юго-восточный – 5, юго-западный – 4). Материал: дерево.
5.7.	Наличники тип 2, его местоположение, конфигурация, декор, материал и количество	Местоположение: северо-восточный фасады. Четырехсторонние. Невысокую лобань венчает профилированный карниз. Ставни двустворчатые, двучастные Количество – 3 шт. Материал: дерево.
5.8.	Оконные проемы тип 2, их местоположение, конфигурация и количество	Местоположение: Юго-восточный, северо-западный фасады основного объема мезонина. Окна прямоугольные Количество: 5 шт. (юго-восточный - 2, северо-западный - 3)
5.9.	Наличник тип 3, их местоположение, конфигурация, декор и материал	Местоположение: Юго-восточный, северо-западный фасады основного объема мезонина. Наличники окон без ставен гладкие, верх декорирован профилированным карнизом. Количество: 5 шт. (юго-восточный - 2, северо-западный - 3) Материал: дерево.
5.10.	Оконный проем тип 3, его местоположение, конфигурация.	Местоположение: юго-западный фасад основного объема мезонина. Прямоугольное, меньших размеров, чем оконные проемы тип 2 (п.п.5.8).

№	Предмет охраны	Описание и количество
5.11.	Оконные проемы тип 4, их местоположение, конфигурация, обрамление и количество	Местоположение: юго-западный и северо-восточный фасады основного объема мезонина. Окна в форме ромба Наличник гладкий с профилированным небольшим карнизом, в верхней части, повторяющим форму окна. Количество: 2 шт. Материал обрамления: дерево.
5.12.	Оконные проемы тип 5, их местоположение, конфигурация, обрамление и количество.	Местоположение: Юго-западный и северо-западный фасады юго-западного крыла мезонина. Окна прямоугольные, меньших размеров, чем оконные проемы тип 3. Количество: 2 шт. Обрамление: без ставен гладкие, верх декорирован профилированным карнизом. Материал: дерево.
5.13.	Крыльцо его местоположение, конфигурация, декор и материал	Местоположение: С юго-западной стороны прируба сеней. Фронтон трехступенчатого крыльца с профилированным карнизом опирается на два столбика. Низ столбиков имеет накладной декор в виде четырехгранного пьедестала, грани которого отбиты узким пояском. Наверху столбика - четырехгранник декорированный профилированными поясами. Материал: дерево.

6. Элементы исторического интерьера

№	Предмет охраны	Местоположение	Описание и количество
1	2	3	4
6.1.	Потолки, их местоположение, конфигурация	Подвал	Сводчатые
6.2.	Вентиляционное отверстие, его местоположение, конфигурация	Подвал	Прямоугольное. Количество - 2 шт.
6.3.	Ставни, их местоположение, конфигурация, декор, материал	Вентиляционное отверстие	Прямоугольные. Материал: кованое железо. Декор: на цельном листе ставен продольные полосы на заклепках, кованые ручка и петля для навесного замка
6.4.	Решетка, ее местоположение, конфигурация, пропорции, размеры	Дверной проем входа в подвал	Двустворчатая, кованная. Декор: рисунок решетки – «квадратами», выполненными полосами внахлест без плетения на кованых заклепках. Материал: железо.

Приказ Министерства культуры Республики Бурятия от 09.10.2013 № 003-574 «Об утверждении описания предметов охраны объекта культурного наследия регионального значения «Здание государственного банка», расположенного по адресу: Республика Бурятия, Баргузинский район, с. Баргузин, ул. Красноармейская, 57»

9. Сведения о наличии зон охраны данного объекта культурного наследия с указанием номера и даты принятия органом государственной власти акта об утверждении указанных зон либо информация о расположении данного объекта культурного наследия в границах зон охраны иного объекта культурного наследия

Приказ Республиканской службы государственной охраны объектов культурного наследия от 27.05.2009 № 28 «Об утверждении границ зон охраны объектов культурного наследия (памятников истории и культуры) регионального значения поселка Баргузин, режимов использования земель и градостроительных регламентов в границах данных зон»

Всего в паспорте листов

6

Уполномоченное должностное лицо органа охраны объектов культурного наследия

Консультант отдела государственной охраны объектов культурного наследия		Е.С.Жалсапова
должность	подпись	инициалы, фамилия



03 . 06 . 2016

Дата оформления паспорта
(число, месяц, год)

Приложение № 1
к охранному обязательству, утвержденному распоряжением
Администрации Главы Республики Бурятия
и Правительства Республики Бурятия
от «29» декабря 2017 г. № 232

Фотографические изображения объекта культурного наследия

Наименование
объекта культурного наследия: *«Здание государственного банка»*

Адрес: *Республика Бурятия, Баргузинский район, п. Баргузин,
ул. Красноармейская, 57*

Дата съемки: *23.08.2016 г.*



Фото 1.



Фото 2.



Фото 3.



Фото 4.



Фото 5.



Фото 6.



Фото 7.

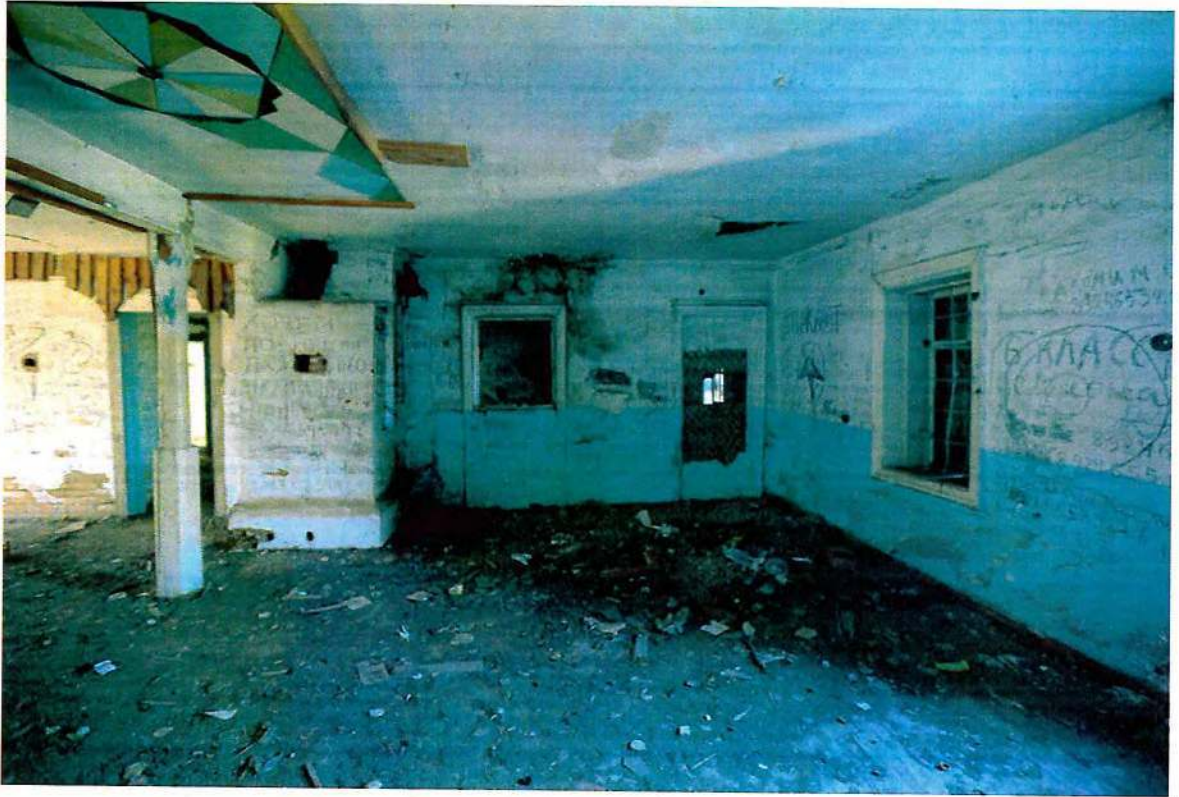


Фото 8.

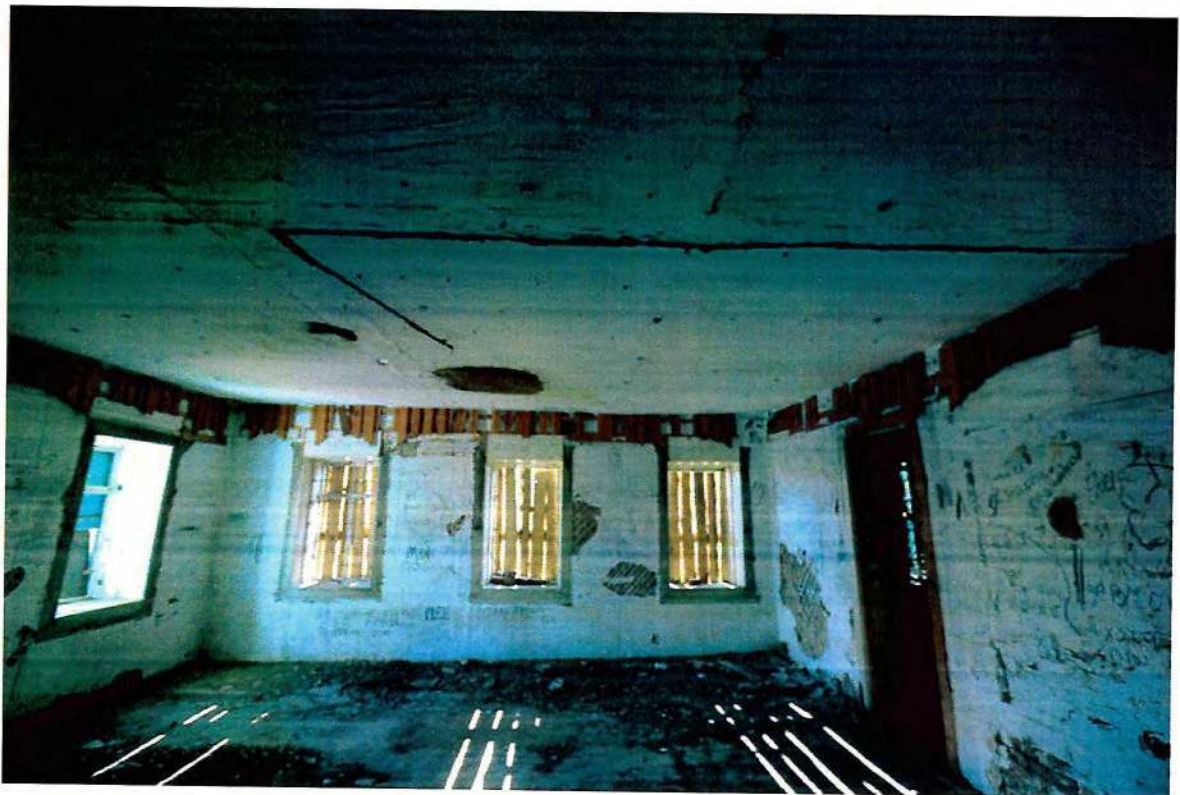
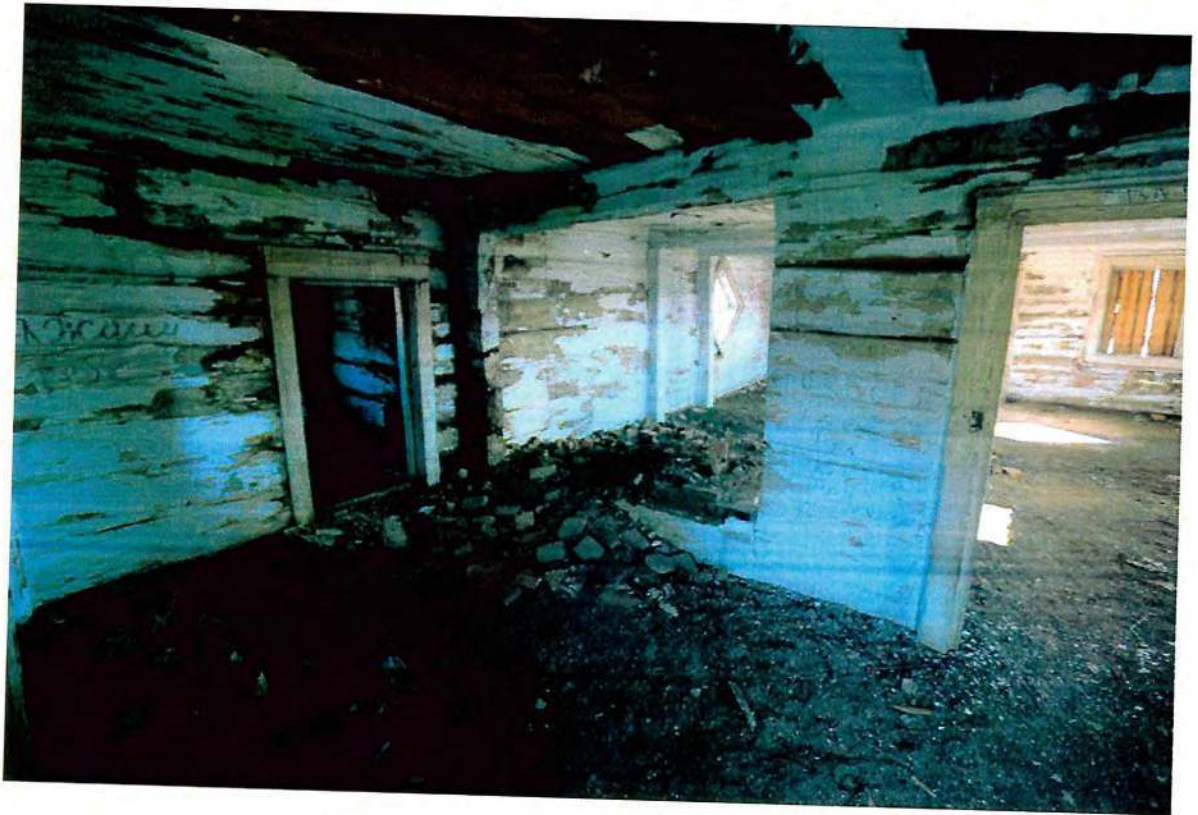


Фото 9.



Φοτο 10.



Φοτο 11.



Фото 12.

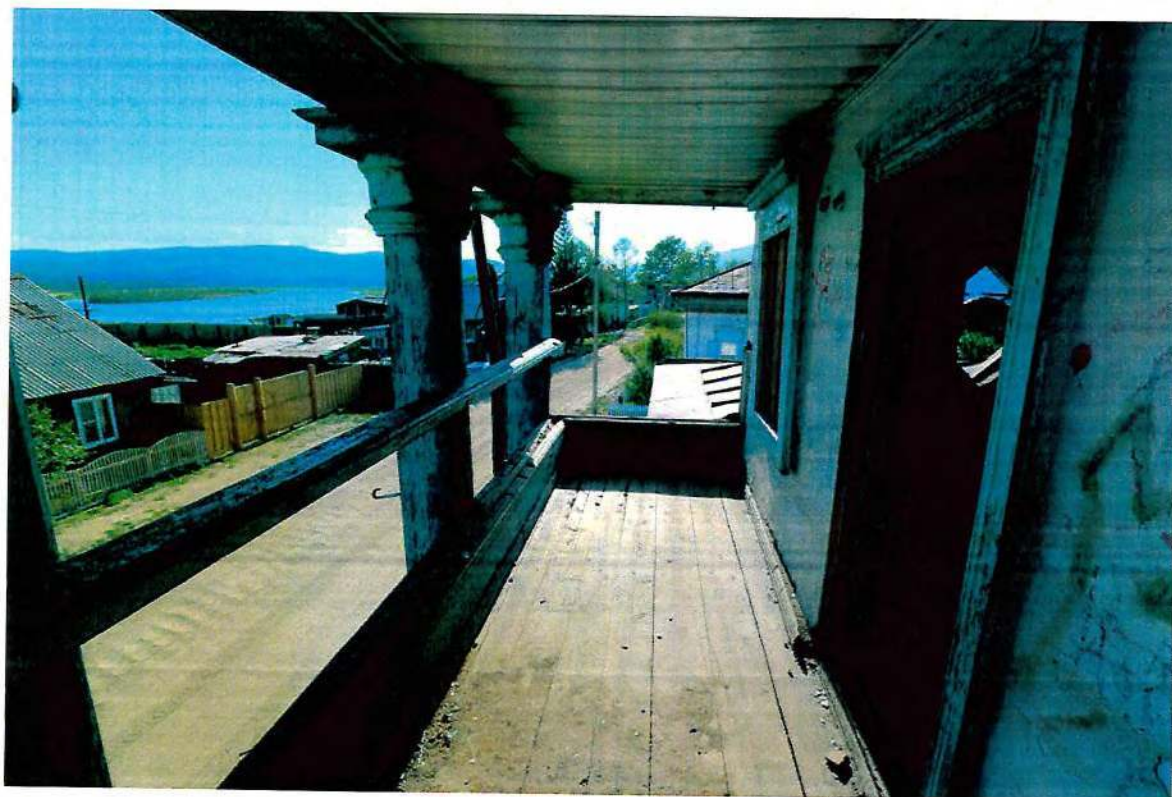


Фото 13.

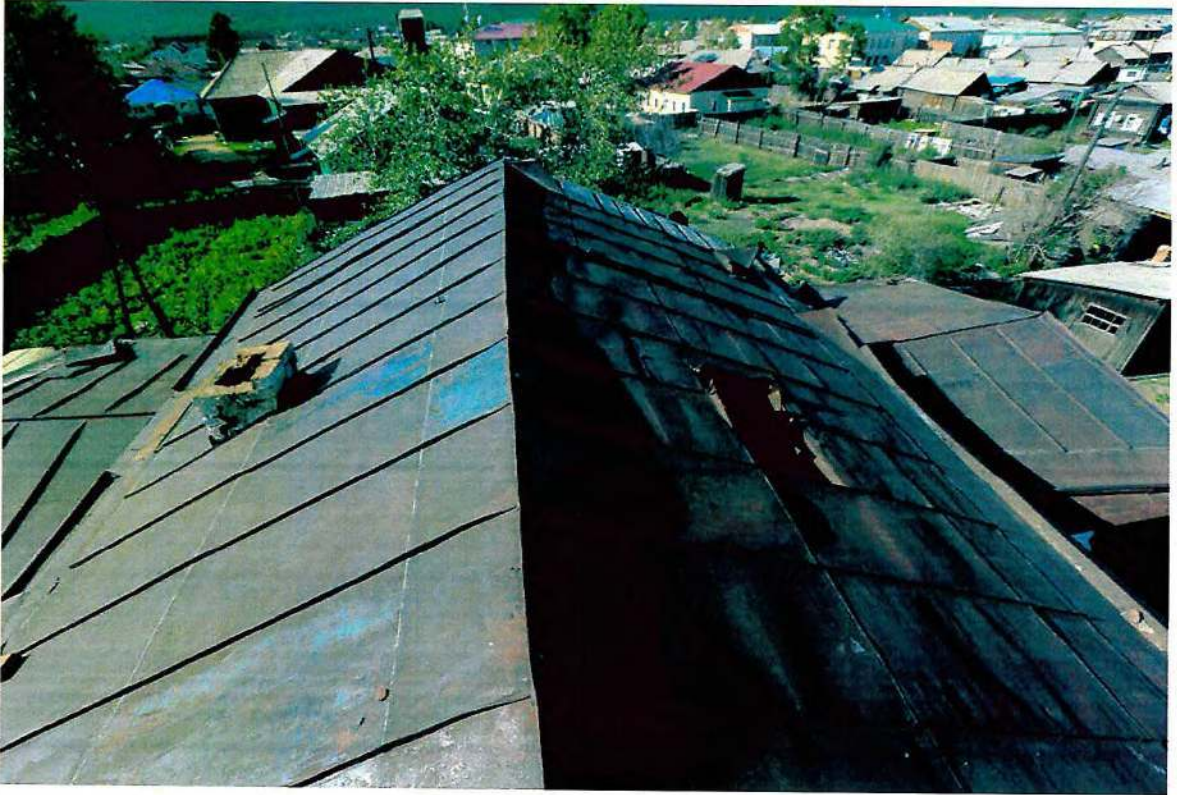


Фото 14.



Фото 15.



Фото 16.



Фото 17.



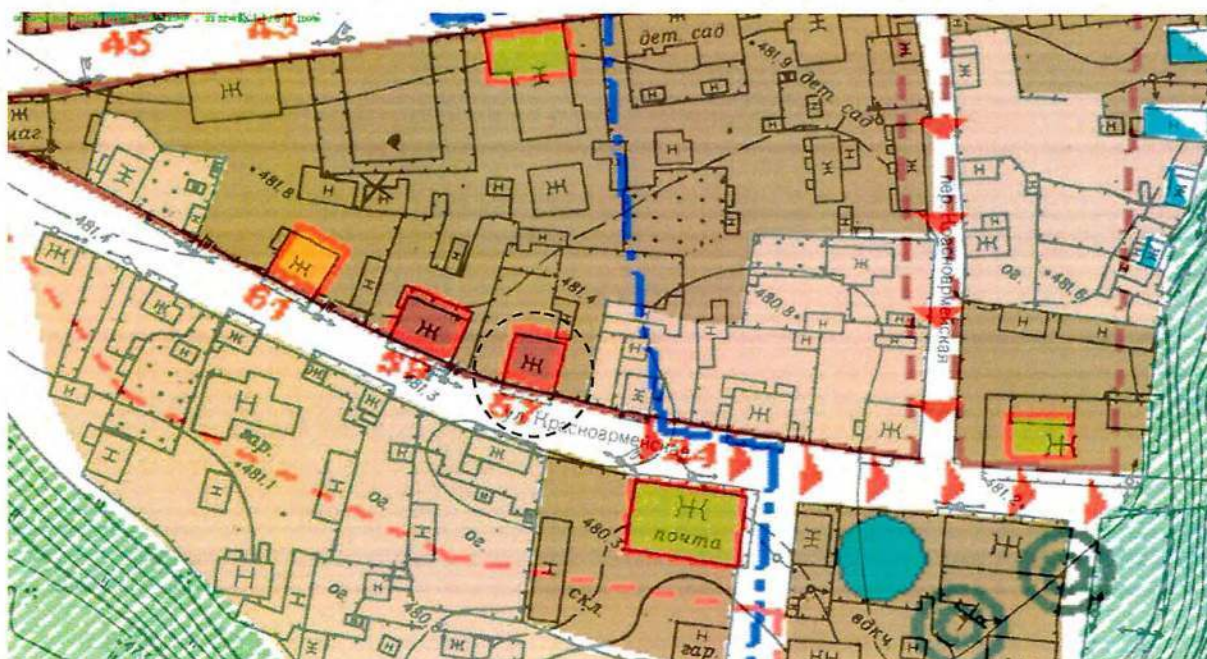
Φοτο 18.



Φοτο 19.

**Схема границ зон охраны
объектов культурного наследия г. Улан-Удэ. Фрагмент**

Наименование
объекта культурного наследия: *«Здание государственного банка»*
(на схеме данный объект культурного наследия выделен пунктиром)
Адрес: *Республика Бурятия, Баргузинский район, п. Баргузин,
ул. Красноармейская, 57*



Условные обозначения

Объекты		Границы	
	Здания - объекты культурного наследия, состоящие на государственной охране		Улицы сохраняющие исторический облик
	Здания - объекты культурного наследия, рекомендованные к постановке на государственную охрану		Фрагменты улиц сохраняющих исторический облик
	Объекты культурного наследия, рекомендованные к исключению из государственного реестра		Улицы не сохраняющие исторический облик
	Объекты, дисгармоничные исторической среде		Фрагменты улиц не сохраняющих исторический облик
	Градостроительные доминанты общегородского значения		Улицы исторических планировочных фрагментов направленные на градостроительные доминанты
Зоны охраны объектов культурного наследия			
	Охранная зона объектов культурного наследия		
	Зона строгого регулирования застройки 1 типа		
	Зона строгого регулирования застройки 2 типа		
	Зона строгого регулирования застройки 3 типа		
	Зоны охраняемого ландшафта		
	Зоны регулирования ландшафта		