

ПАМЯТНИКИ ИСТОРИИ И КУЛЬТУРЫ СССР

(недвижимые)

СОЮЗНАЯ РЕСПУБЛИКА РСФСР

Главное управление охраны, реставрации и использования

(наименование республиканского органа охраны памятников)
памятников истории и культуры Историко-культурный РСФСР

ПАСПОРТ

I. НАИМЕНОВАНИЕ ПАМЯТНИКА ресторан

II. ТИПОЛОГИЧЕСКАЯ
ПРИНАДЛЕЖНОСТЬ

памятник археологии	памятник истории	памятник архитектуры	памятник монумент иск-ва
		3	

III. ДАТИРОВКА ПАМЯТНИКА (или дата исторического события, с которым связано возникновение памятника — для памятников истории)

1926 год

IV. АДРЕС (местонахождение) ПАМЯТНИКА

Карельская АССР.

(АССР, край, область, район, автономная обл.,

г.Сортавала, ул.Суворова, 1/2 ул.Ленина

национальный округ; населенный пункт; пути подъезда)

V. ХАРАКТЕР
СОВРЕМЕННОГО
ИСПОЛЬЗОВАНИЯ

по перво- нач. назна- чению	культурно- просветит.	туристско- экскурсион.	лечебно- оздорови- тельн.	жилищ- ные помещения	хозяйст- венное	не исполь- зуется
+	музей этногр. клуб		больн. санит. Дом	+	учрежден- торгов. промшл. склад	

ПРИЛОЖЕНИЯ:

Фото общего вида — 3
 Фото фрагментов — 6
 Генплан —
 Обмеры: план — 2
 фасад —
 разрез —
 Схематический план
 охранной зоны

вкладыш — 1 И. П. С.

VI. ИСТОРИЧЕСКИЕ СВЕДЕНИЯ

- | | | |
|------|--|---|
| а) { | для памятников археологии | — история возникновения, кем и когда производились раскопки и раскопки, место хранения коллекций. |
| | для памятников истории | — история возникновения; краткая характеристика событий и лиц, в связи с которыми объект приобрел значение памятника. |
| | для памятников архитектуры и монументального искусства | — автор, строитель, заказчик, история создания. |

Автор постройки не установлен. Дата постройки ^{- 1926 год} определена на основе местных старожил и по документам Республиканского бюро технической инвентаризации Министерства жилищно-коммунального хозяйства КАСР
Строители дома не установлены

- б) перестройки и утраты, изменившие первоначальный облик памятника.

Перестроен и утрат нет

- в) реставрационные работы (общая характеристика, время, автор, место хранения документации)

Работы не проводились

для памятников археологии

— характер культурного слоя, важнейшие находки.

для памятников истории

— характеристика памятника, наличие, текст и время установления мемориальной доски.

в) для памятников архитектуры

— основные особенности планировочной, композиционно-пространственной структуры и конструкций; характер декора фасадов и интерьеров; наличие живописи, скульптуры, прикладного искусства; строительный материал, основные габариты.

для памятников монумент. иск-ва

— основные особенности композиционного и колористического решения; тексты, материалы, техника, размер.

Здание занимает угловое положение в планировочной структуре двух идущих под острым углом друг к другу улиц Суворова и Ленина, выходя фасадами на их красные линии.

Оно представляет двух-трехэтажный объем под вальмовой крышей, образующей в плане сочетание трапеции (в месте пересечения улиц) и прямоугольника.

Фасад по ул. Суворова имеет асимметричную композицию с акцентом в виде трехэтажного вертикального объема, в первом этаже которого устроен главный вход в ресторан. Со смещением от ^{оси} входа, на втором этаже находится четырехгранный эркер, над которым устроена лоджия с полуциркулярным проемом. Под эркером расположено витринное окно. Правее трехэтажного объема — двухэтажная часть с витринными окнами в уровне первого этажа, а левее также двухэтажная часть со служебными входами и равномерно расставленными окнами. На левом фланге примыкает каменная ограда с арочным проемом, ведущим во двор. Фасад, обращенный на ул. Ленина также имеет асимметричную композицию. На первом этаже которой размещены чередующиеся, вытянутые по вертикали окна и входные двери. Над витринами находятся прямоугольные окна, заключенные в декоративное арочное обрамление. На втором этаже, на правом фланге находятся лоджия

продолжение см. вкладки

б) общая оценка общественной, научно-исторической и художественной значимости памятника.

Сортираль первой трети XX в.

Однако построек в стиле неоклассицизма (элементы декора)

отличающаяся оригинальностью объемно-пространственной композиции (подчеркнутая асимметрия, свободная компоновка масс)

VIII. ОСНОВНАЯ БИБЛИОГРАФИЯ, АРХИВНЫЕ ИСТОЧНИКИ, ИКОНОГРАФИЧЕСКИЙ МАТЕРИАЛ.

Республиканское бюро технической инвентаризации Министерства жилищно-коммунального хозяйства КАССР

XI. ТЕХНИЧЕСКОЕ СОСТОЯНИЕ

характеристика общего состояния:
 для памятников археологии культурного слоя
 для памятников архитектуры важнейших находок
 и истории конструкций
 стен
 покрытий
 потолков
 пола
 декора фасадов
 интерьеров

в интерьере: живопись
 скульптура
 иррад. иск-ва

для памятников монументального искусства: цоколи
 постамента
 скульптура
 грунта
 красного слоя

хорошее	среднее	плохое	аварийное
	+		
	+		
	+		
	+		

X. СИСТЕМА ОХРАНЫ

союзная	республика	местная	не состоит
		+	

а) категория охраны

б) дата и № документа о принятии под охрану Постановление Совета Министров КАССРФ
6 апреля 1988г. № 85

в) границы охранной зоны и зоны регулирования застройки (краткое описание со ссылкой на утверждающий документ)

Не установлены

г) балансовая принадлежность и конкретное использование Военторг 625 Управления торговли

ИВНЭ, кафе "Далого", магазин хозяйственный, жилые помещения

д) дата и № охранного документа не имеется

Дата составления паспорта

Составитель Ривкин В.Р., архитектор

Ф. И. О. должностное лицо (профессия)

20 июля 1988 г.

(подпись)

Инспектор по охране памятников

Маркова З.И.

(подпись)



г. Петрозаводск, Бланоч



'D000024920'

ВКЛАДЫШ 1

Ресторан
Республика Карелия,
г.Сортавала,
ул.Суворова, 1/2, ул.Ленина

К п. VI а).

Архитектор Каарло Борг.

К п. VIII.

С.М.Ищиксон, Н.В.Куспак. Историко-архитектурный опорный план и зоны охраны памятников г.Сортавала. г.Петрозаводск, 1996.

К п. X в).

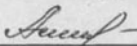
Охранная зона памятника установлена проектом зон охраны памятников истории и культуры г.Сортавала, разработанным ТОО "Карелпроект" (г.Петрозаводск) в 1996г.

Проект прошел все стадии согласований, утвержден Распоряжением Председателя Правительства Республики Карелия от 5 сентября 1996 г. № 518-р.


Дата составления вкладыша

Составитель Алипова Ю.Б. - сотрудник Госцентра
(Ф., И., О., должность или профессия)

" 11 " сентября 1998 год


(подпись)

Исполнитель по охране памятников Маркова В.М.


(подпись)



Вкладыш

г.Сортавала
Карельская АССР
ул.Суворова, 1/2 ул.Ленина
ресторан
(1926г.)

УП.

а) Завершает композицию фасада стенка, ограждающая внутренний хозяйственный двор ресторана.

На первом этаже ^{здания} находятся подсобные помещения ресторана: загрузочная, кладовые, различные цеха. Главная лестница, расположенная в трехэтажной части, связывает вестибюль с обеденным залом и банкетными залами, имеющими [REDACTED] анфиладную связь. Декор фасадов довольно сдержан. Витринные окна обрамлены выступающим из плоскости стены наличниками. Под аркером находится два массивных гранитных кронштейна. Над дверью, выходящей на лоджии (по ул.Суворова), проходит рельефный орнаментальный пояс. Над оконными проемами второго этажа (по ул.Ленина) выполнены барельефы с морской тематикой. На колонны лоджии того же фасада опирается раскрепованный архитрав, фриз с орнаментом в виде меандра. Такой же орнамент выполнен на стене под лоджией. Завершая декоративное оформление здания, над крышей возвышается четырехгранная башенка со шпилем. В интерьере декор не сохранился. Здание возведено из кирпича, оштукатурено, крыша сощипенная, кровля металлическая, цоколь гранитный. Основные габариты в плане - 14.0 x 32.0 м.

СЛОТОВАЯ



ИЗ
ХОЗЯЙСТВЕННЫЕ
ТОВАРЫ





ГУ КЭЛИНДИЯ



СТУДЕНТ

89 09 KCI



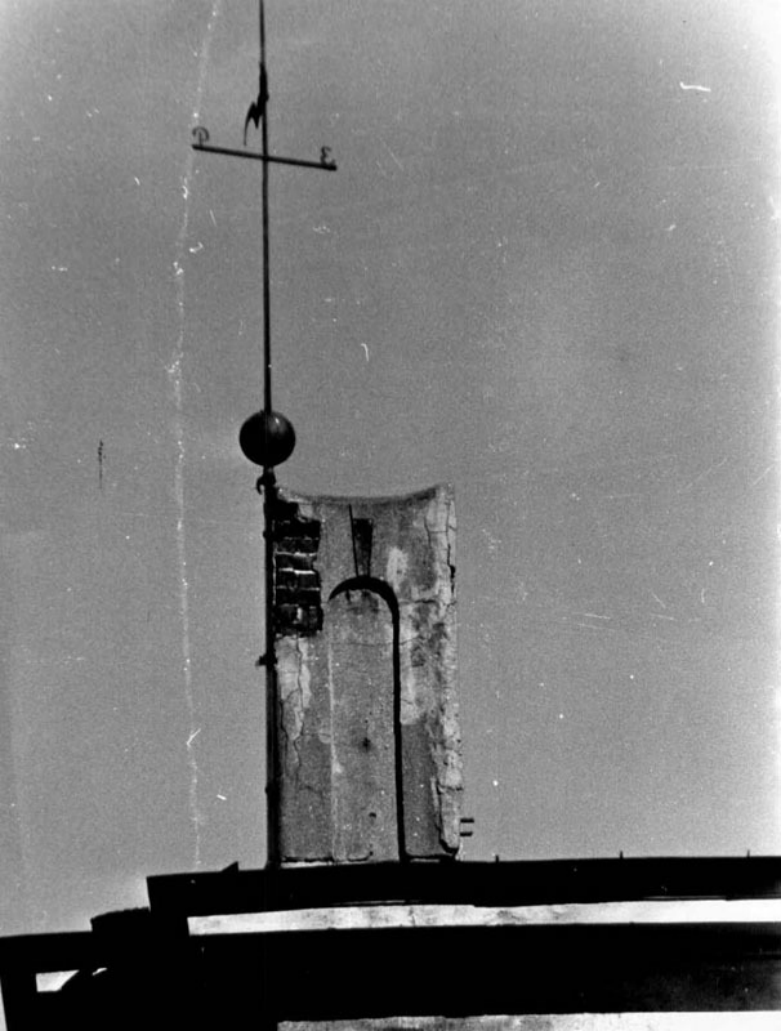




СТОЛОВАЯ







МИНИСТЕРСТВО КУЛЬТУРЫ СССР ● ПАМЯТНИКИ ИСТОРИИ И КУЛЬТУРЫ СССР (недвижимое)
 СОЮЗНАЯ РЕСПУБЛИКА РСФСР Главк охраны памятников МК РСФСР (индекс)
 Адрес Карельская АССР, г. Сортавала, ул. Суворова, 1/2 ул. Ленина
 (АССР, край, область; район, автономная обл.; национальный округ; населенный пункт)

УЧЕТНАЯ КАРТОЧКА

ресторан

I. НАИМЕНОВАНИЕ ПАМЯТНИКА

II. ТИПОЛОГИЧЕСКАЯ
ПРИНАДЛЕЖНОСТЬ

памятник археологии	памятник истории	памятник архитектуры	памятник монумент. ис-ва
		3	

III. ДАТИРОВКА ПАМЯТНИКА

1926г.

IV. ХАРАКТЕР
СОВРЕМЕННОГО
ИСПОЛЬЗОВАНИЯ

по перво- начальному назначению	культурно- просвети- тельное	туристско- экскурсион- ное	лечебно- оздорови- тельные	жилые помещения	хозяйст- венное	не исполь- зуется
				+	+	

предлож. по использ.

сохранить существующее использование

V. ХАРАКТЕРИСТИКА
ТЕХНИЧЕСКОГО СОСТОЯНИЯ

хорошее	среднее	плохое	аварийное
	+		

VI. КАТЕГОРИЯ ОХРАНЫ

союзная	республ.	местная	не состоит
		+	

наличие утвержденной охранной зоны

да	нет
	+

VII. НАЛИЧИЕ ДОКУМЕНТАЦИИ

паспорт	фотография	обмеры	реставрационные материалы
+	+	+	

место хранения документов

органы охраны			реставрационные мастерские		музей, архив, НИИ
союзный	республикан.	местный	республикан.	местные	
	+	+			

Дата составления карточки

20 мая 1988

М.П.

Составитель Рыбкин В.Р., архитектор

(Ф. и. о., должность или профессия, подпись)

Инспектор по охране памятников Маркова В.М.

(Ф. и. о., подпись)

ВНИИ ИСКУССТ.

У Ч Е Т Н А Я К А Р Т О Ч К А (оборотная сторона)

Фото или схематический план



Краткое описание

Здание занимает угловое положение в планировочной структуре двух идущих под острым углом друг к другу улиц Суворова и Ленина, выходя фасадами на их красные линии. Оно представляет двух-трехэтажный объем под вальмовой крышей, имеющий в плане форму составленную из двух фигур: трапеции и прямоугольника. Фасады имеют асимметричную композицию со свободной компоновкой частей и элементов: лоджий эркера, окон разной формы и размера. В декоре здания присутствуют элементы из классической архитектуры. Является примером постройки в стиле неоклассицизма при индивидуальной объемно-пространственной композиции. Построено из кирпича и оштукатурено, ряд деталей выполнен из серого гранита. Основные габариты в плане 14 x 32 м.