

4706077000

МИНИСТЕРСТВО КУЛЬТУРЫ СССР

ГОСУДАРСТВЕННАЯ ИНСПЕКЦИЯ ПО ОХРАНЕ
ПАМЯТНИКОВ ИСТОРИИ И ИСКУССТВА

_____ ССР
(союзная республика)

_____ (обл., край, АССР)

П А С П О Р Т
памятника скульптуры

Вид памятника (монумент, декоративная скульптура, художественное надгробие и др.) _____

Надгробие

№ _____ по списку памятников искусства, утвержденному _____

_____ 195 г. № _____

I. Наименование памятника *Пантеон на кладбище ^{академика} П.Н. Сажулина (1868-1930)*

(Указывать историческое событие, связанное с памятником)

II. Местонахождение памятника:

1) Подробный адрес *г. Москва, ^{Ленинский} ~~Фрунзенский~~ район, Новодевичье*
Кладбище, 2й участок

2) Местоположение памятника с уточненной топографией (схематический генеральный план)

3) На чьей территории расположен памятник (города, поселка совхоза, колхоза, предприятия)
и в чьем ведении находится _____

Бюст амазонки П. М. Сакулина вырублен из одной массивной глыбы белого мрамора на полке колон с кинжалом. Поверхность серого капитализованного гранита. С левой стороны на шафной фронте по линии кинжала. Травяной среза поперечника сохранили

III. Описание памятника: из разного размера блоков, обработанных в виде отдельных срезовых клин.

1) Дата открытия _____

2) Дата и № постановления правительства или местных органов о сооружении памятника _____

3) Автор памятника: скульптор Л. В. Мервуд

архитектор _____

4) Общее описание и размеры памятника _____

Размеры скульптуры выс. 92 см., шир. 145 см., радиус. 70 см.

Размеры постамента выс. 150 см., шир. 175 см., радиусная 70 см.

5) Материал, из которого выполнена скульптура, и техника исполнения Белый мрамор

Материал, из которого выполнен постамент, и техника исполнения Серый неммерован

новый гранит

Материал, из которого выполнены детали, и техника исполнения _____

6) Тексты надписей на памятниках Амазонка Павел Николаевич Сакулин

1868-1930"

IV. Библиографические сведения и архивные данные

(указать основные печатные работы, в которых описан или упомянут памятник, если работы не опубликованы, указать, где они хранятся) _____

И. П. Машков, "Архитектура Новодевичьего монастыря в Москве" (среди Г. Ю. Невзоровой).

М. 1949 г. стр. 122.

V. Сохранность памятника к моменту составления паспорта:

- 1) Техническое состояние памятника, а также состояние занимаемого им участка, парка и пр.
(краткое изложение содержания акта экспертной комиссии и его дата) _____

Сохранность хорошая

- 2) Дата последнего ремонта или реставрационных работ _____

- 3) Какие необходимы меры для сохранности памятника _____

- 4) Перечислить требуемые ремонтные, консервационные, реставрационные работы: стоимость работ и др. _____

VI. Охрана памятника:

- 1) Описание границ участка, занимаемого памятником, а также границ установленной охранной зоны _____

- 2) На кого возложена охрана и надзор за состоянием памятника _____

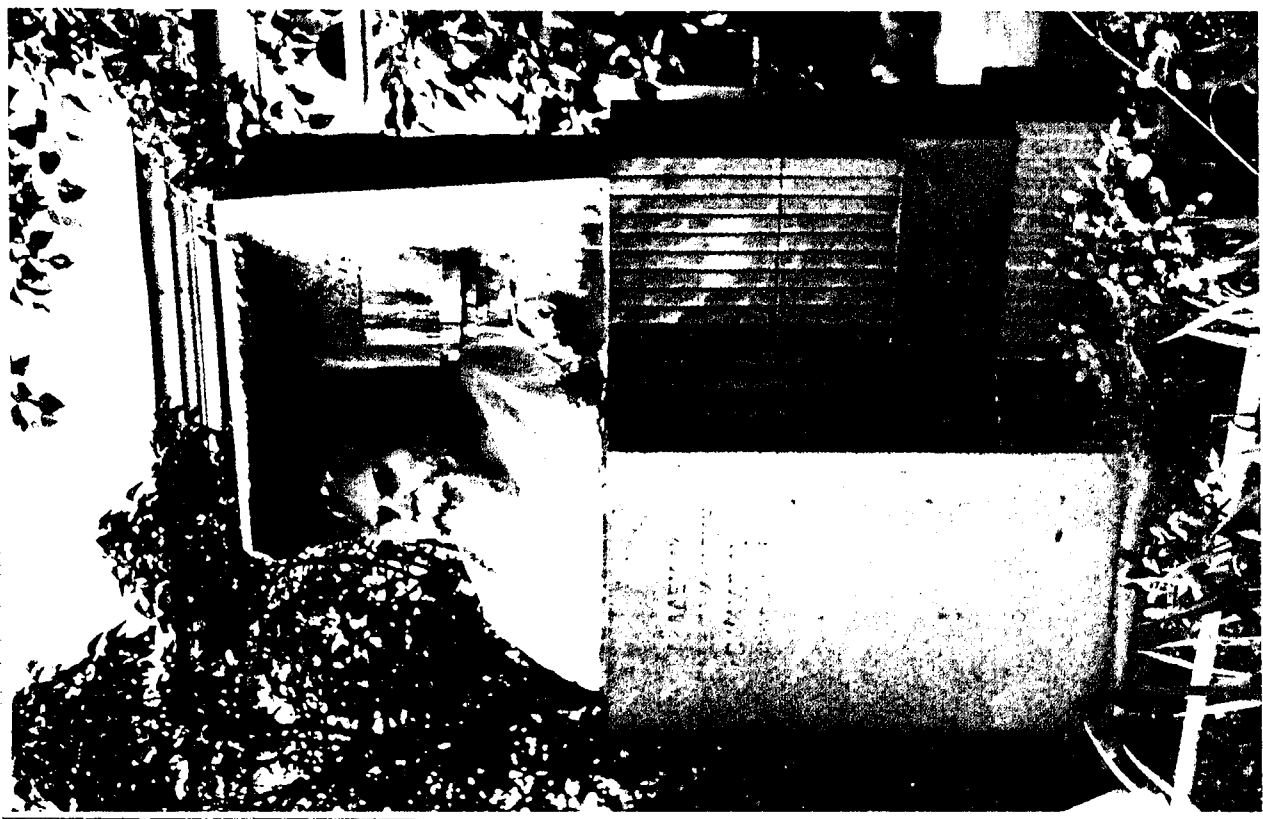
- 3) Дата и № „Охранного обязательства“ _____

- 4) Какие необходимы меры по охране памятника _____

VII. Схематические планы участка, занимаемого памятником, и охранной зоны, обмеры _____

ФОТОСНИМКИ ПАМЯТНИКА

(4 фото с 4 точек обозрения: фасадной, двух профилей и тыльной)



Кем составлен паспорт (фамилия, инициалы, должность или профессия, местожительство) _____

Дата составления паспорта и подпись ответственного лица от Министерства культуры союзной или автономной республики или управления (отдела) культуры исполкома Совета трудящихся (края, области, района, города республиканского или края областного подчинения) с приложением печати _____

ПРИМЕЧАНИЕ. 1) Паспорт составляется в 4 экземплярах, один остается в отделе культуры райисполкома, другой направляется в Управление культуры края, области или в Министерство культуры АССР, третий — в Министерство культуры союзной республики, четвертый — в Госинспекцию по охране памятников истории и искусства Министерства культуры СССР для центрального справочного фонда.

Место печати

Тып. ГКПИ. Зак. 645.