

4410267000

ПАМЯТНИКИ ИСТОРИИ И КУЛЬТУРЫ СССР
(недвижимые)

СОЮЗНАЯ РЕСПУБЛИКА РФ

Министерство культуры Управление по охране недвижимых памятников истории
(наименование республиканского органа охраны памятников) и культуры

П А С П О Р Т

I. НАИМЕНОВАНИЕ ПАМЯТНИКА Здание Биржи

II. ТИПОЛОГИЧЕСКАЯ ПРИНАДЛЕЖНОСТЬ

памятник археологии	памятник истории	памятник архитектуры	памятник монумент, иск-ва
		3	

III. ДАТИРОВКА ПАМЯТНИКА (или дата исторического события, с которым связано возникновение памятника — для памятников истории)

1836-1839г.г., 1873-1875г.г.

IV. АДРЕС (местонахождение) ПАМЯТНИКА

г. Москва ЦАО

(АССР, край, область, район, автономная обл.,

Биржевая пл., 6

национальный округ; населенный пункт; пути подъезда)

V. ХАРАКТЕР СОВРЕМЕННОГО ИСПОЛЬЗОВАНИЯ

по первонач. назначению	культурно-просветит.	туристско-экскурсион.	лечебно-оздоровительн.	жилые помещения	хозяйственное	не используется
	музей б-ва. клуб		больн. санат. д/отд		учреждение торгов. промышл. склад	

ПРИЛОЖЕНИЯ:

- Фото общего вида — 14
- Фото фрагментов —
- Генплан — 1
- Обмеры: план —
- разрез —
- фасад —
- Схематический план
- охранной зоны —

Всего вкладывшей к
разд. VIa, VIIa, VIII - 4стр.

VI. ИСТОРИЧЕСКИЕ СВЕДЕНИЯ

а) для памятников археологии	— история возникновения, кем и когда производились разведки и раскопки, место хранения коллекций.
для памятников истории	— история возникновения: краткая характеристика событий и лиц, в связи с которыми объект приобрел значение памятника.
для памятников архитектуры и монументального искусства	— автор, строитель, заказчик, история создания.

Здание Биржи построено на одной из древнейших площадей Китай-города. В ХIув. на перекресток средней Дмитровской улицы Великого Посада и Богоявленского переулкa был перенесен из Кремля торг. В ХУIв. улица получила название Ильинской, а торговая площадь - Ильинский крестец. Архитектурный облик площади определяли церкви и корпуса монастырских подворий: храм Димитрия Солунского на Ильинке, храм Успения у Гостиного двора, храмы Иосифо-Волоцкого подворья, корпуса Троице-Сергиева подворья, Посольский двор. В ХУIвекe основная застройка Ильинского крестца была каменной.

Градостроительная ситуация площади изменилась при реконструкции в 1776-1793 годах. Были снесены выходившие на перекресток церкви. Планировка площади получила регулярный характер по новым красным линиям. В 1788г. по проекту архитектора Дж.Кваренги был заново построен Гостиный двор, в центре которого проектировалось здание биржи, но от его возведения отказались. После пожара 1812г. площадь приобрела форму почти правильного четырехугольника, под углом расположенного к Ильинке. Вопрос о строительстве Биржи был вновь поднят в 1817г., а затем в 1828г. В 1831г. Московское купечество получило мнение императора Николая I о постройке Биржи. Император определил для Биржи место в Китай-городе, близ Гостиного двора, на месте Рыбных рядов, или в центре площади. Разработка проекта была поручена архитектору Михаилу Доримедонтовичу Быковскому. Архитектор предложил несколько вариантов. Император отклонил репрезентативный вариант и, к неудовольствию московского купечества, выбрал самый скромный, состоящий

/См. вкладыш №1/

б) перестройки и утраты, изменявшие первоначальный облик памятника.

Здание хорошо сохранило внешний облик, сложившийся в 1925г. В интерьере утрачены старые люстры, часть торшеров, старый паркет заменен новыми полами. Утрачена старая отопительная система. Поставлена остекленная перегородка между вестибюлем и главным залом. Поставлено несколько тонких перегородок в полуподвале и на 3-м этаже. Установлена новая столярка окон

в) реставрационные работы (общая характеристика, время, автор, место хранения документации)

В 1989-1995 годах проводился косметический ремонт фасадов, реставрация и воссоздание утраченных элементов внутреннего убранства зала /торшеров/. Архитектор Е.А.Воронцова /ЦНРПМ, ш.135р/.

VII. ОПИСАНИЕ ПАМЯТНИКА

а) для памятников археологии	— характер культурного слоя, важнейшие находки,
для памятников истории	— характеристика памятника, наличие, текст и время установления мемориальной доски,
для памятников архитектуры	— основные особенности планировочной, композиционно-пространственной структуры и конструкций; характер декора фасадов и интерьеров; наличие живописи, скульптуры, прикладного искусства; строительный материал, основные габариты,
для памятников монумент. иск-ва	— основные особенности композиционного и колористического решения; тексты, материал, техника, размер.

Кирпичное оштукатуренное и окрашенное в оранжевый цвет с побелкой деталей здание биржи расположено на углу ул. Ильинки и Рыбного переулка и замыкает перспективу Биржевой площади.

Репрезентативный классицистичный облик Биржи характерен для общественного здания. Здание невелико, но оно является композиционным центром архитектурного ансамбля площади. Первоначально двухэтажное с полуподвалом здание надстроено третьим этажом, что нарушило масштаб, как самой Биржи, так и всей площади.

Прямоугольное, с выступом с востока здание вытянуто с севера на юг вдоль Рыбного переулка. На линию Ильинки выходит парадный северный торец. Фасады симметричны. Цокольный этаж облицован гранитом. Из этого материала выполнены также ступени лестницы и постаменты колонн. Декоративные детали фасадов выполнены из кирпича и алебаstra. Главный северный фасад отмечен глубокой лоджией, сохранившейся еще от постройки 1830-х годов. В лоджии поставлен двухколонный ионический портик с фронтоном. Колонны каннелированы. Гипсовые капители тонко прорисованы. На лоджию поднимается лестница. Внутри здания ведут три входа за портиком в массивных наличниках с лучковыми сандриками и два боковых входа. Фасад на две трети высоты рустован. По сторонам лоджии в верхней части фасада помещены филенки с лепниной: двугрифона и ваза. Проходящий по периметру здания антаблемент включает гладкий фриз и лепной карниз с модульонами. /См. вкладыш № 2,3/

б) общая оценка общественной, научно-исторической и художественной значимости памятника.

Пример общественного здания 1870-х годов, сохранившего репрезентативный классицистичный внешний облик и убранство интерьера. Центр композиции Биржевой площади. Образец творчества архитектора А.С.Каминского.

VIII. ОСНОВНАЯ БИБЛИОГРАФИЯ, АРХИВНЫЕ ИСТОЧНИКИ, ИКОНОГРАФИЧЕСКИЙ МАТЕРИАЛ.

1. Боборыкин П.Д. Китай-город. М. 1960.
/1 публикация - 1882г./ Кн.1 с.5-8.
2. Московская биржа. Очерк возникновения и деятельности. 1839 - 1889.
М. 1889.
3. Адресная и справочная книга Москвы на 1894 и 1895 годы. М. 1893.
Город. часть, 1 участок, ул.Ильинская, 6.
4. По Москве. Прогулки по Москве и ее художественным и просветительным учреждениям. М. 1917. с.219-224.
/ См. вкладыш №4 /

IX. ТЕХНИЧЕСКОЕ СОСТОЯНИЕ

		хорошее	среднее	плохое	аварийное
характеристика общего состояния: для памятников археологии	культурного слоя важнейших находок				
для памятников архитек- туры и истории	конструкций	+			
	стен	+			
	покрытий	+			
	потолков	+			
	пола	+			
в интерьере:	декора фасадов	+			
	интерьеров	+			
живописи	живописи				
	скульптуры				
	прикл. иск-ва				
для памятников монументального искусства	цоколя				
	постаментов				
	скульптуры				
	грунта				
	красочного слоя				

X. СИСТЕМА ОХРАНЫ

а) категория охраны

союзная	республ.	местная	не состоит
	+		

б) дата и № документа о принятии под охрану Указ президента Российской Федерации
от 20.02.1995г. №176

в) границы охранной зоны и зоны регулирования застройки (краткое описание с ссылкой на утверждающий документ)

Границы охранных зон не определены.

г) балансовая принадлежность и конкретное использование Торгово-промышленная палата Российской Федерации

д) дата и № охранного документа №707

Дата составления паспорта

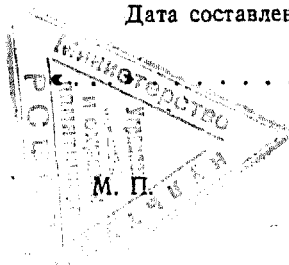
Составитель Карпова М.Г., искусствовед
(ф., и., о., должность или профессия)

..... 1999 г.

(подпись)

Инспектор по охране памятников Рамазина М.В.

(подпись)



Вкладыш №1 к паспорту:

Здание Биржи.

г.Москва ЦАО ул.Ильинка, 6

К разделу У1а:

из "одной биржевой залы, без всяких других принадлежностей". В 1835г. был определено строить по этому проекту на месте Рыбных рядов. Закладка здания состоялась 1 июля 1836г., а окончено оно было в 1839г. Основное пространство небольшого прямоугольного здания занимал круглый зал, освещавшийся сверху световым фонарем. Главный фасад был отмечен лоджией с галереей. Сохранились чертежи проекта здания и изображение его на литографии сер.ХІХ века. С этого времени Ильинская площадь стала именоваться Биржевой /или Корундовской по фамилии одного из живших поблизости домовладельцев/.

Во 2-й пол. ХІХв. площадь приобрела более крупный архитектурный масштаб и стилистику в духе эклектики. В нач. 1860-х годов Биржа была несколько перестроена по проекту архитектора П.С.Кампиони ; и получила единую галерею с аркадой со стороны площади и Рыбного переуллка. Чертежи проекта перестройки не обнаружены. Новый облик Биржи зафиксирован на фотографии 1864г. В 1860-е годы был снесен храм Успения у Гостиного двора, возведен заново пятиэтажный дом Троицкого подворья.

В 1873 - 1875 годах здание Биржи было кардинально перестроено по проекту известного архитектора Александра Степановича Каминского. Чертежи проекта не сохранились. На генплане участка 1872г. показан пристраиваемый объем. Старое здание было включено в состав нового. Надпись на генплане гласит: "Дозволяется: под №1 исправить починкою с переделкою внутренних стен и надстроить 2-й каменный этаж и построить вновь под №2 2-х этажное с подвалом строение". Воедино слились три небольших владения: участок под старой Биржей, место бывшей церкви Успения у Гостиного двора и место под бывшими Рыбными рядами. Новый участок получил номер: Городская часть 1047/97. Здание заняло почти весь участок, небольшой дворик располагался с востока. Все хозяйственные службы сосредоточились в самом здании, имевшем обширный цокольный этаж. В 1883г. по проекту А.С.Каминского со стороны дворика была пристроена лестница /чертеж проекта сохранился/. Здание Биржи зафиксировано на фотографиях кон.ХІХв., с одной из них в 1903г. была сделана открытка. Тротуар перед парадным северным фасадом был вымощен каменными плитами, на проезжую часть выступали столбы газовых фонарей. В 1903г. поставили новые фонари. В 1913г. южная часть здания была надстроена на третьем этаже. Чертежи проекта подписаны архитектором Белевичем А.У. гражданским инженером П.П.Висковским.

/ См. вкладыш №2/

Вкладыш №2 к паспорту:
Здание Биржи.
г.Москва ЦАО ул.Ильинка, 6.

К разделу У1а /продолжение/ :

В начале XXвека заведение имело название "Московская фондовая купеческая общественная Биржа", или "Биржевая палата".

Современный облик здание приобрело в 1925г., когда третий этаж был продолжен над передней его частью. В советский период в здании располагалась Всесоюзная торговая палата, с 1990г. - Торгово-промышленная палата Российской Федерации.

К разделу У11а:

Торжественную ноту в облик фасада вносит скульптурная композиция на античный сюжет во фронтоне. большие окна полуподвала имеют лучковые перемычки. Окна первого этажа на трех фасадах - прямоугольные с люнетами, заполненными лепным орнаментом. В центре западного фасада помещена аркада, объединяющая два этажа. Окна второго этажа на протяженных фасадах сдвоены. Дубовые филечатые двери выполнены по образцу старых. Входные двери главного фасада украшены чугунными львиными масками. Металлические решетки подвальных окон и зонты перед служебными входами установлены в 1995г. На пилястрах между входными проемами лоджии помещены фонари-бра с тремя плафонами. перед главным фасадом сохранились два старых чугунных фонарных столба с четырьмя плафонами.

Из лоджии пять входов ведут в первый биржевый зал, перестроенный из зала 1830-х годов. Он соединен широкой аркой с аналогичным вторым залом, расположенным в центре здания. Пилоны и арки выделяют центральные квадраты залов, перекрытые сводом "скуфья" на парусах. Оба зала - двухсветные. Боковые части залов перекрыты коробовыми сводами. Первый зал сохранил старый пол из подольского мрамора. Во втором зале - новый паркетный пол. залы имеют по три балкона. Боковые балконы северного зала и южный балкон центрального зала полностью металлические и опираются на чугунные столбики с коринфскими капителями. Снизу настилы балконов кассетированы и украшены ажурными латунными накладками. Боковые балконы центрального зала и северный балкон первого зала выполнены из железобетона. Все балконы ограждены ажурными чугунными решетками. На балконах установлены новые, выполненные по образцу старых чугунные торшеры с пятью шаровидными плафонами. В углах главного зала сохранилось два первоначальных торшера с фигурными стойками.

/ См. вкладыш №3 /

Вкладыш к паспорту:

Здание Биржи.

г.Москва ЦАО

ул.Ильинка, 6

К разделу У11а /продолжение/:

Отделанные филёнками стены и своды залов окрашены в салатный и белый цвет. Восточная часть залов отгорожена. Здесь черный пол из мраморной крошки с рисунком. В южном торце здания на первом этаже расположено прежде единое, а теперь разгороженное помещение, перекрытое сводом Монье, опирающимся на пристенные пилоны и четыре столба. На втором этаже в этой части несколько помещений со сводом Монье и плоскими перекрытиями, разделенных центральным коридором. Три новые железобетонные, замененные в советское время лестницы поднимаются на второй и третий этажи и две спускаются в полуподвал.

В южной части третьего этажа, возведенной в 1913г. расположены помещения с кассетированными потолками и сводами Монье. В части этажа, возведенной в 1925г. над нижними биржевыми залами^тустроено два зала восьмигранной формы с шатровыми сводами.

Все помещения полуподвала сводчатые. Под северным биржевым залом находится большая многостолпная палата 1830-х годов с коробовыми сводами. В центральной и южной части размещаются небольшие помещения с коробовыми сводами и одна большая палата, перекрытая парусными сводами, опирающимися на два массивных чугунных столба в готическом вкусе. В подвале новые плиточные полы.

К разделу У111:

5. Памятники архитектуры Москвы. Кремль. Китай-город. Центральные площади. М. 1980. с.425-431.
6. Федосюк Ю. Москва в кольце Садовых. М. 1983. с.208-241.
7. Романюк С.К. Из истории московских переулков. М. 1988. с.8-13.
8. Кириченко Е.И. Михаил Быковский. М. 1988. с.87-91.
9. РГАДА ф.292 кн.67 л.385об. План, выкопированный по требованию Московской Духовной Консистории из Высочайше подтвержденного ее Императорским Величеством в 1775г. генерального плана Москвы.
10. РГАДА ф.192 оп.1 д.44. План 1779г.
11. ЦИАМ ф.2134 оп.1 д.16. План из книги Московского стола №17. 1757.л.58.
12. РГВИА ф.ВУА д.22169. План г.Москвы, составленный под смотрением С.М. Горихвостова. 1767г.
13. РГВИА ф.ВУА д.22185. Генеральный план Москвы, составленный Комиссией строений в 1817г.

Вкладыш №4 к паспорту: Здание Биржи.

г.Москва ЦАО ул.Ильинка, 6.

К разделу У111 /продолжению/:

14. ГИМ ИЗО Л-292. План Китай-город. 1851г.
15. ГИМ ИЗО Л-304. План городской части г.Москвы. 1860-е г.г.
16. ГИМ ИЗО Л-487. План г.Москвы Городской части. 1886г.
17. Вид Рыбного пер. на Ильинскую площадь. Акварель Ф.Я.Алексеева. 1802г.
ГНИМА, воспроизведено в книге Памятники архитектуры Москвы.М.1982.с.36
18. Вид Биржи и Гостиного двора. Литография Дациаро. Сер.Х1Х. МИРМ. 8474ф.
19. Вид Биржи и после перестройки. Фото 1864г. МИРМ.-4607ф. /Альбом Найде-
нова №3006/.
20. Ильинка. Здание Торговой палаты. Фото кон.Х1Хв. МИРМ,4916ф.
21. Москва. №272. Биржа. Почтовая открытка. 1903г. Из частной коллекции
И.Коровина.
22. Биржа. Издательство Свенстром. Стокгольм. 1911г. Фото Кристин. Частная
коллекция И.Коровина.
23. Всесоюзная торговая палата. Фото 1935г. МИРМ-9145/37ф.
24. ГАНТДМ. Городская часть, №1047/97, д.1-17. 1802-1913г.г. Сборник дел
Строительного отделения Московской городской управы с планами.
25. Москва. Энциклопедия. М. 1997. с.

ТОРГОВО-ПРО



17 6'99



17 6 '99



17 6 99



17 6 '99





17 6 '99



17 6 '99







17 8 99



ТОРГОВО-ПРОМЫШЛЕННЫЙ ПАЛАТ СССР



17 6 '99

ТОРГОВО-ПРОМЫШЛЕННАЯ ПАЛАТА РОССИЙСКОЙ ФЕДЕРАЦИИ

17 6 '99





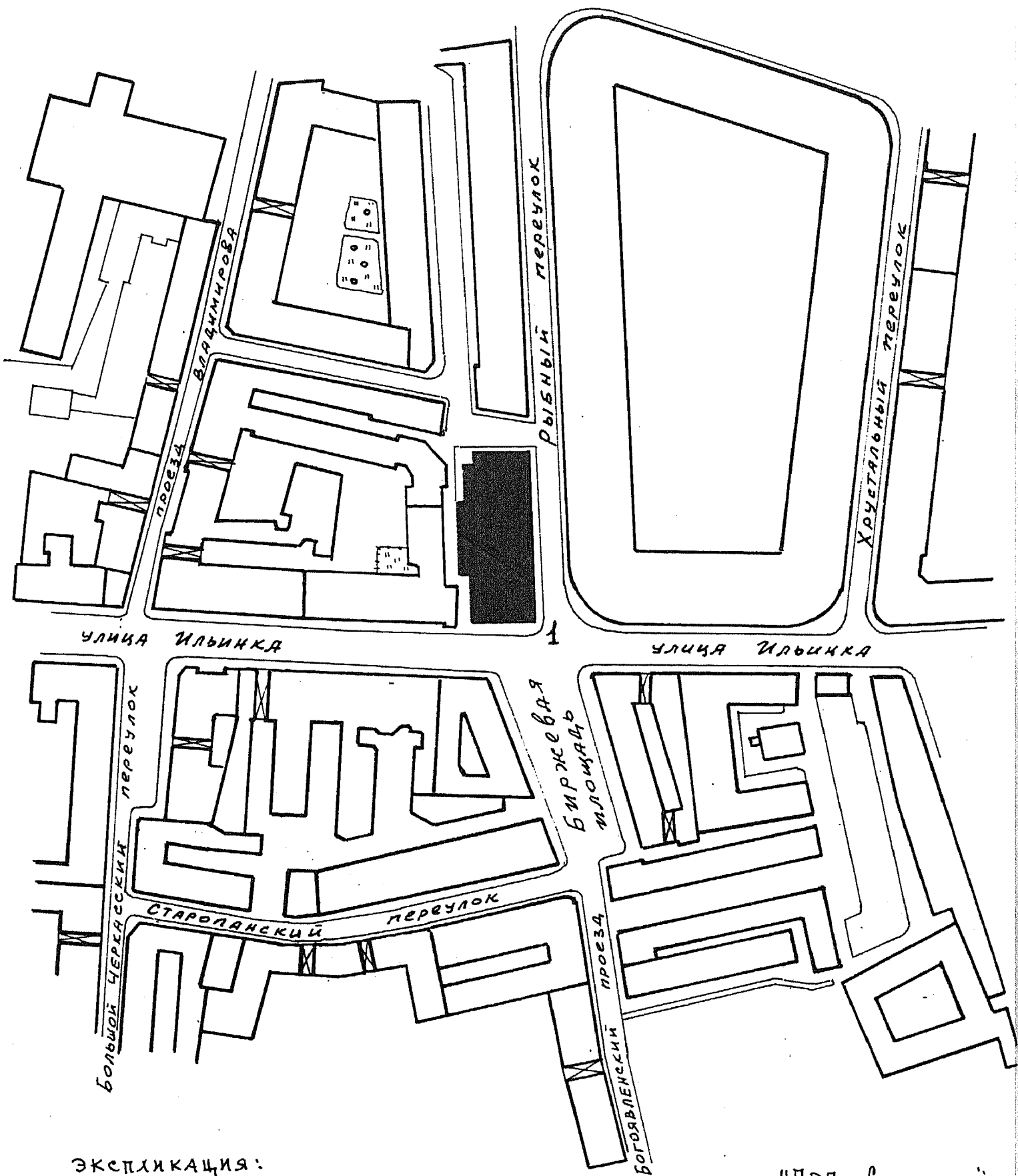
г. Москва.

Ц.А.О.

ул. Ильинка д. №6.

Здание Биржи. 1836-1839 г.г., 1873-1875 г.г.

ГЕНПЛАН.

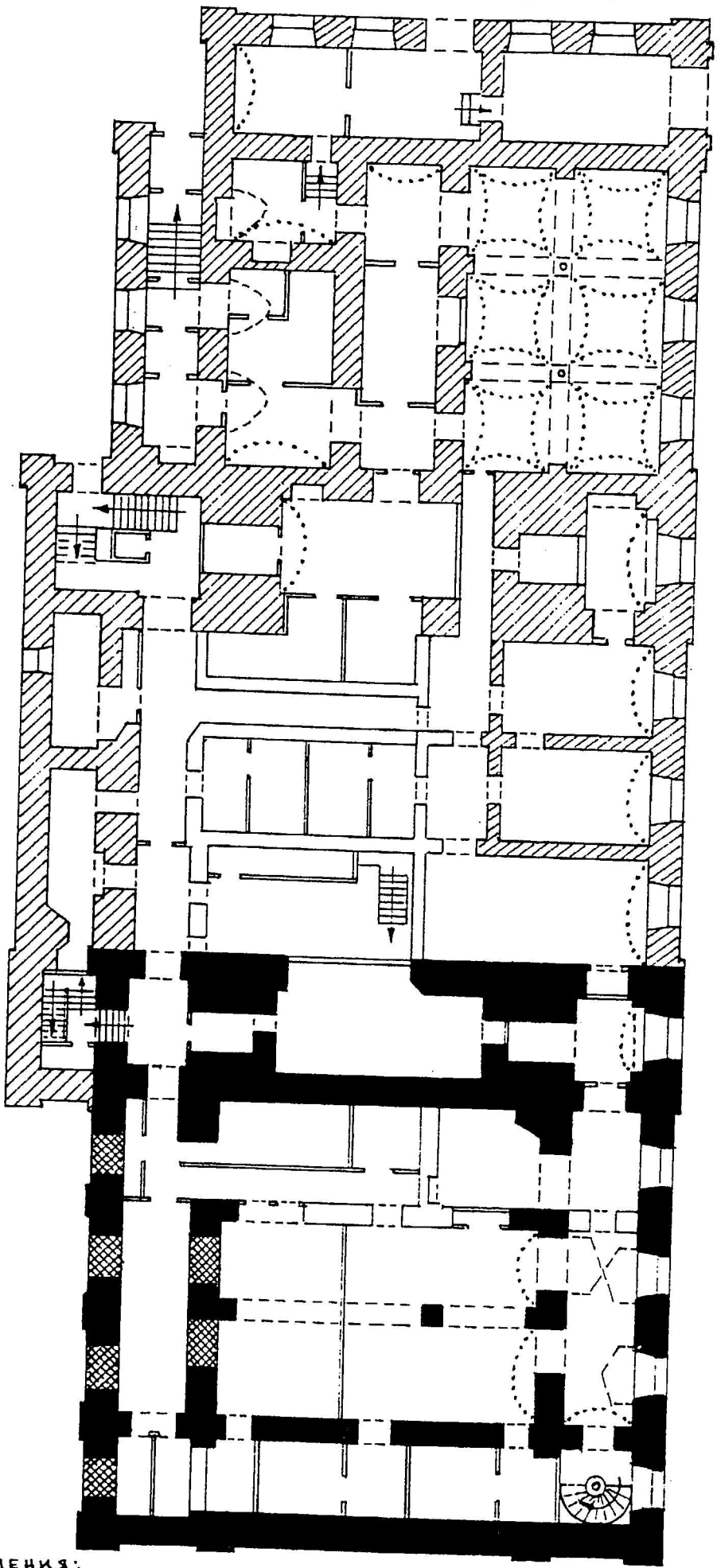


ЭКСПЛИКАЦИЯ:



1. Здание Биржи - 1836-1839 г.г., 1873-1875 г.г.

ИПРП „Симарл“
выполнил: Кузнецов А.
1999 г.

ул. Илвинка. Д. № 6.
Здание Биржи. 1836-1839 г.г., 1873-1875 г.г.
План полуподвала.



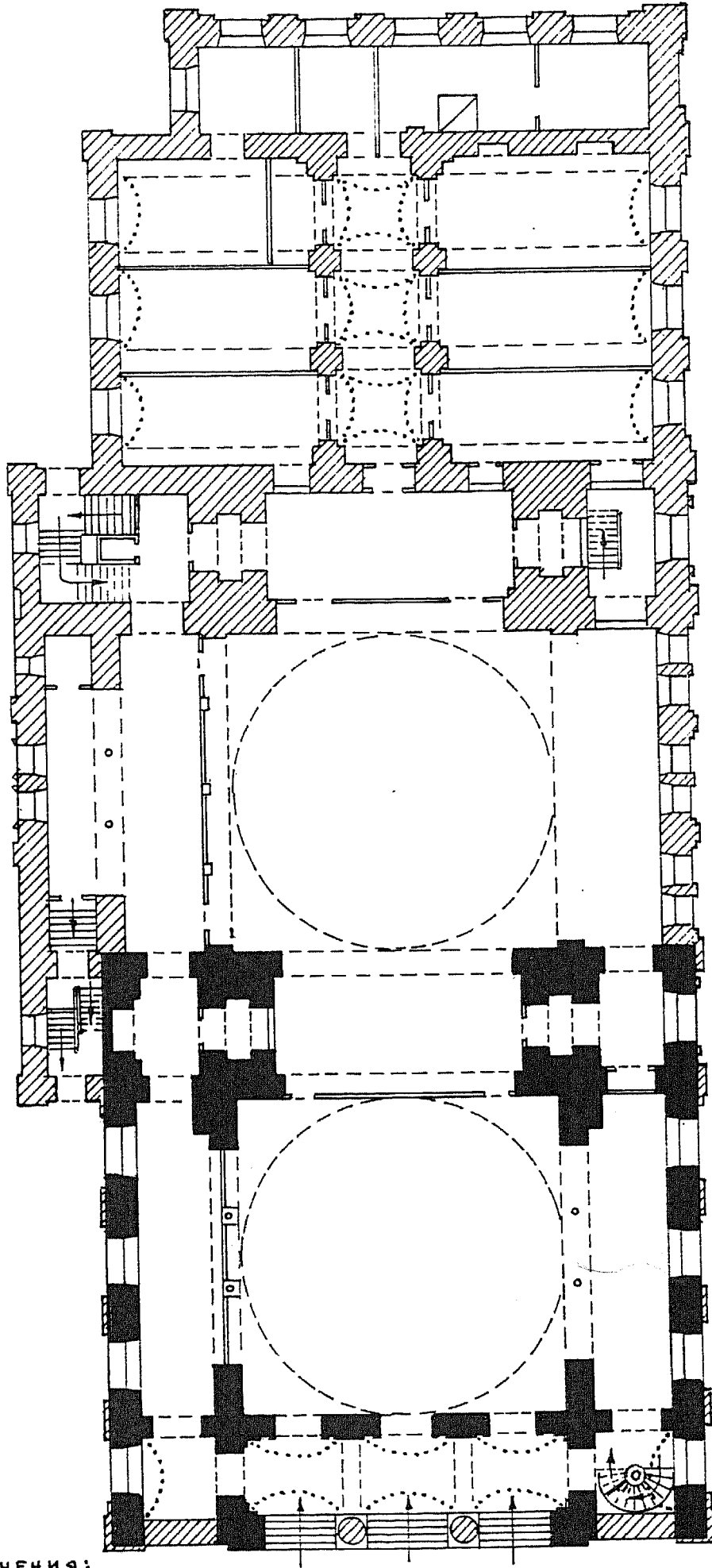
Условные обозначения:

-  - 1836-1839 г.г.
-  - 1873-1875 г.г.



ИПРП "СИМАРГЛ"
выполнил: Кузнецов
1999 г.

г. Москва. Ц.А.О.
ул. Ильинка, д. № 6.
Здание Биржи. 1836-1839 гг., 1873-1875 гг.
План 1^{го} этажа.



Условные обозначения:

■ - 1836-1839 гг.

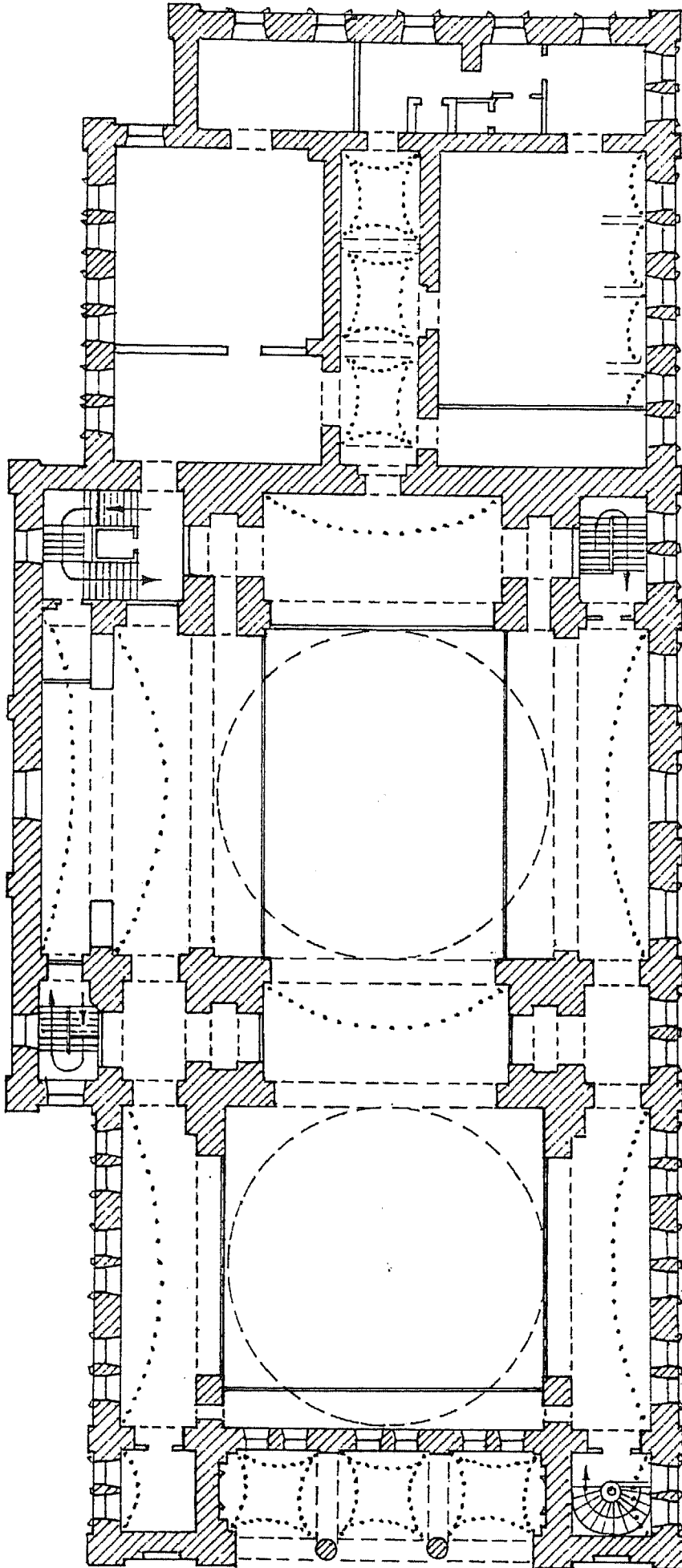
▨ - 1873-1875 гг.

0 10 м


ИПРП "Симаргл"
выполнил: Кузнецов
1999 г.

г. Москва. Ц.А.О.
ул. Ильинка. д. № 6.
ЗДАНИЕ Биржи. 1836-1839 г.г., 1873-1875 г.г.
ПЛАН 2^{го} ЭТАЖА.

↙
С



Условные обозначения:

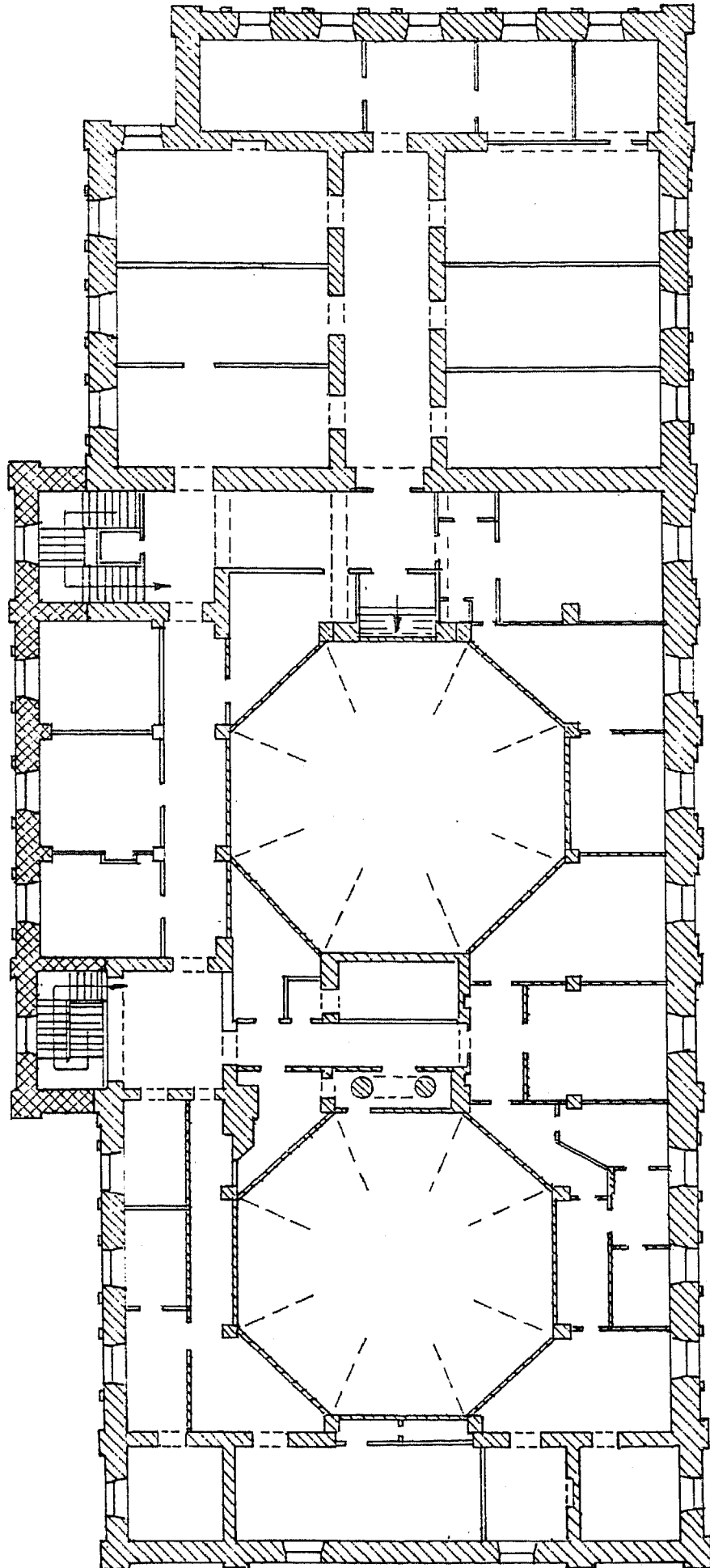
 -1873-1875 г.г.

0 10 м



ИПРП „Симартл“
выполнил: Кузнецов А
1999 г.

г. МОСКВА, Ц.А.О.
УЛ. ДЛЫНКА, Д. № 6.
ЗДАНИЕ БИРЖИ. 1836-1839 г.г., 1873-1875 г.г.
ПЛАН 3^{го} ЭТАЖА.

С

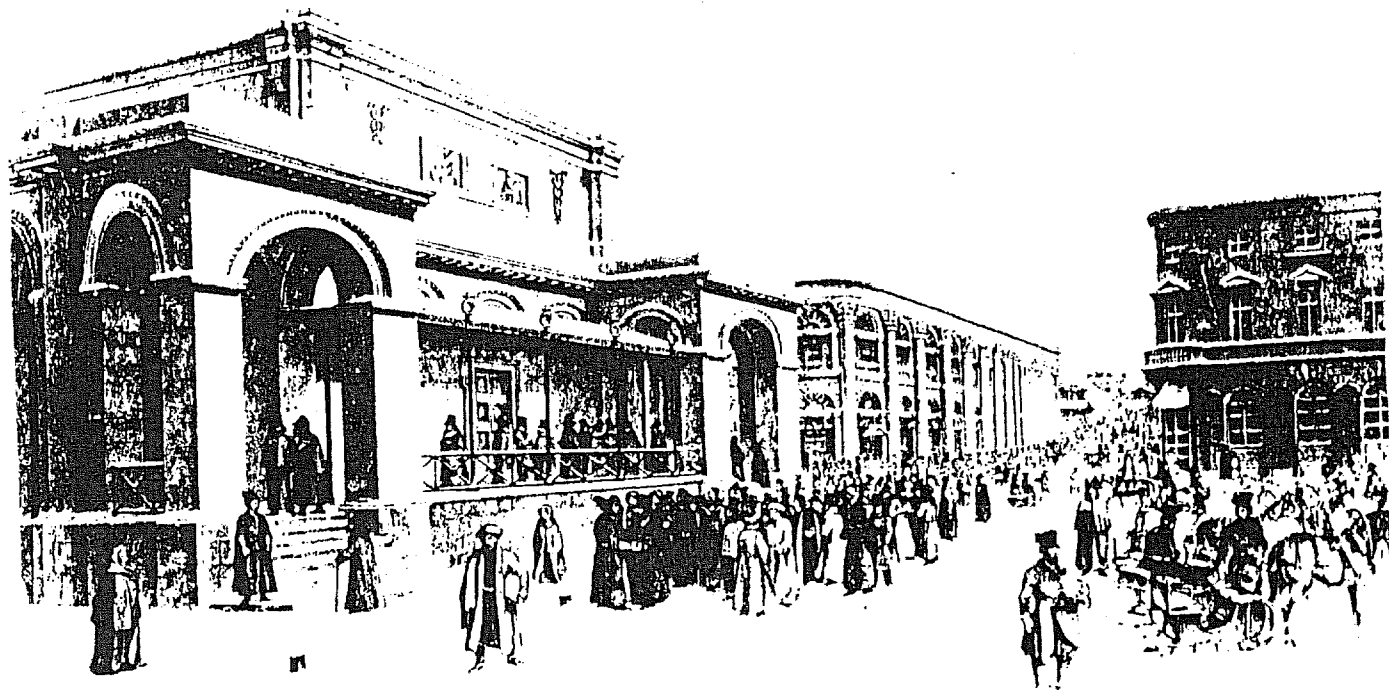


Условные обозначения:

-  - 1913 г.
-  - 1925 г.

0 10 м

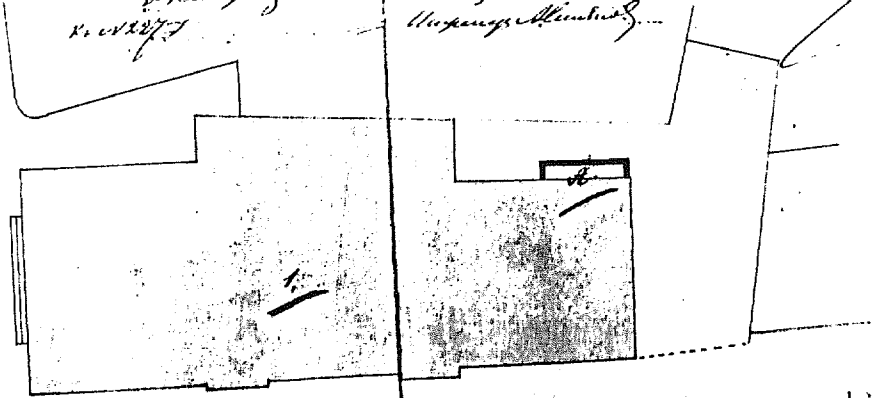
ИПРП "Симарга"
выполнил: Кузнецов
1999 г.



13. Новая Биржа и гостинный двор на Ильинке. Вид с Карунинской площади. Середина XIX века. Архив Музея истории г. Москвы - 8474 ф, литография изд. Дациаро.

Лит. А
С. 10

На листе плана, сего года, в отношении участка
№ 1047/97, утвержденного, 10-го Мая 1883 года, в
лицо, существующего, в Казани, 1883 года.
К. 1047/97. Удостоверенный.



Существовавшая, 7, 22, лестница, в здании
переходом, в каменном

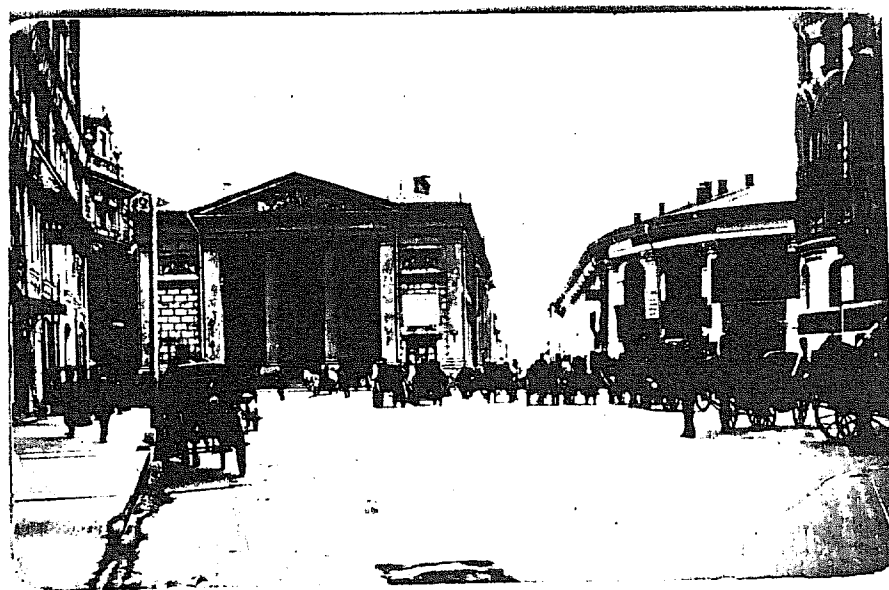
Смещение с Населенной, в каменном здании



1883
1883
1883

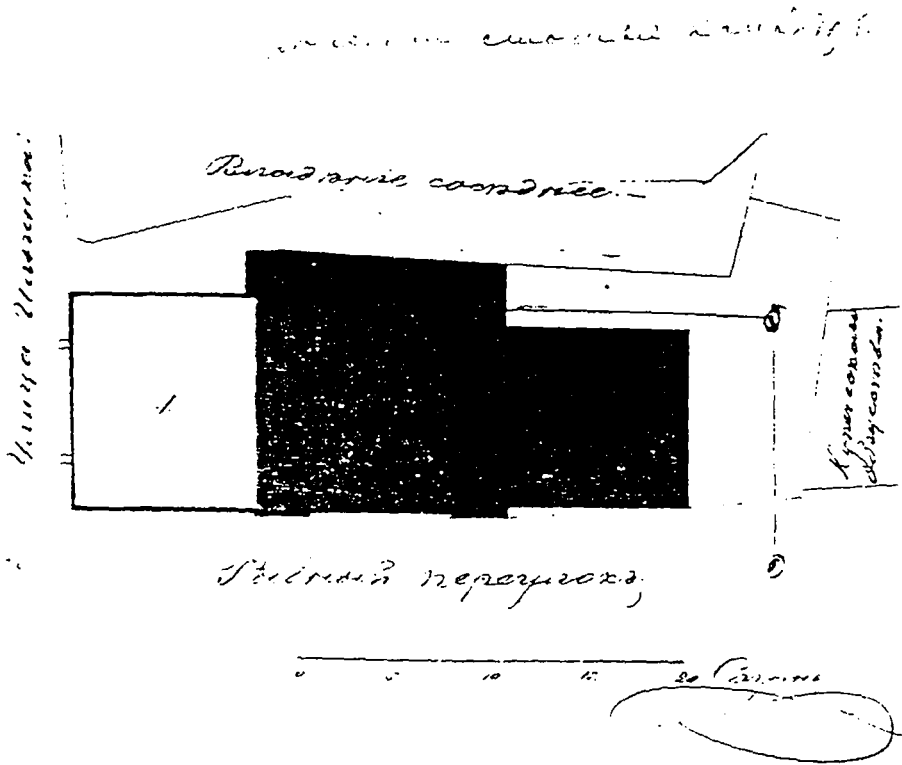
Машинист

Домовладение 1047/97, д. 10, л. 6. План владения
к проекту пристройки лестницы (лит. А). 1883 год.



25. Биржевая площадь. Биржа. Издательство Свэнс-
тром. Стокгольм, 1911 год. Фото Кристин (частная
коллекция И.Коровина).

ОБЩИЙ ПЛАНЪ ВЛАДѢНІЯ



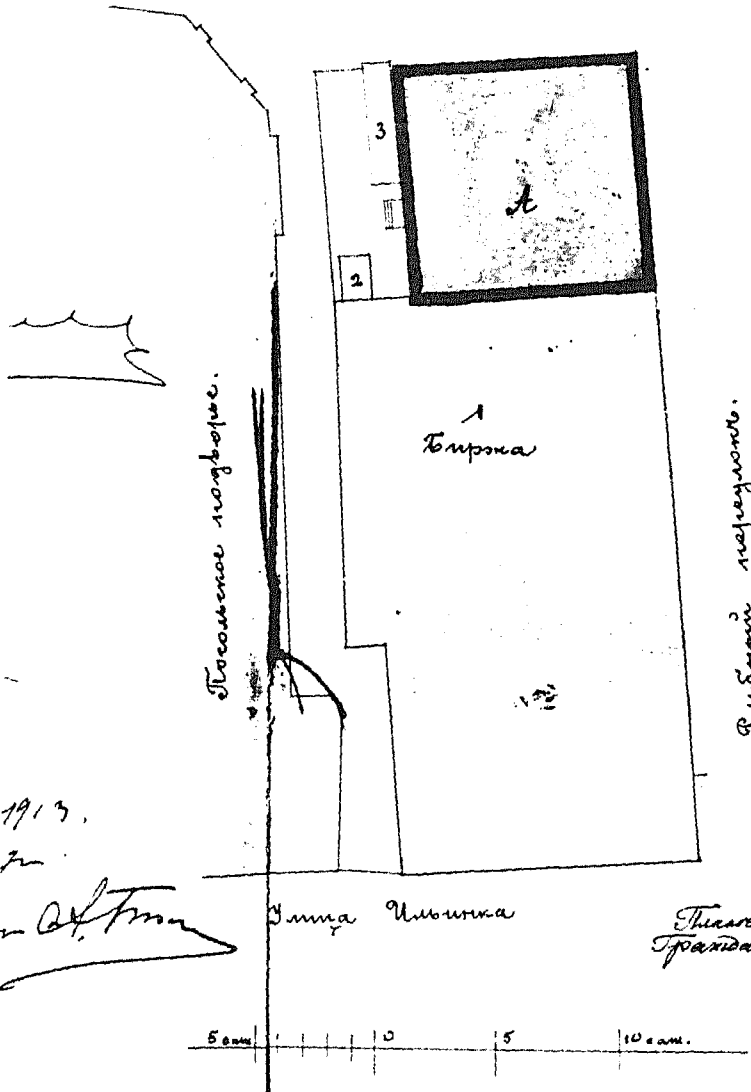
Границы земли сего владѣнія заложены со

Стрелами или вырубками, а также с помощью каменных столбовъ

Г. Каминский

на фунда-
ментальной
металл.
двери

Бетонный двор.



1913.

и

и А. П. Троицкий

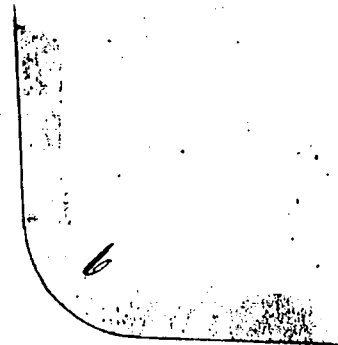
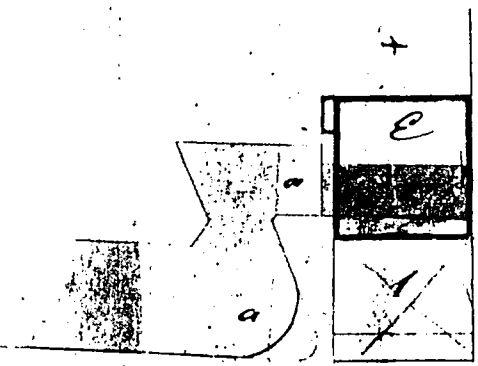
Улица Ильинка

План двора № 1
Гражданский проект

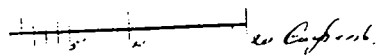
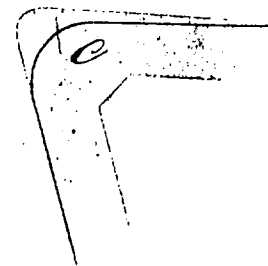
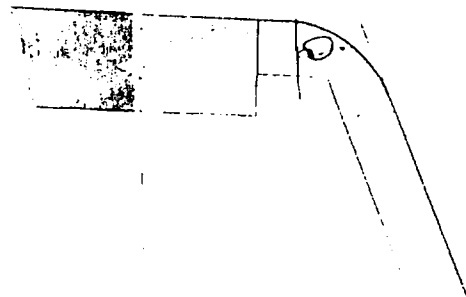
5 м. 0 5 10 м.

Домовладение 1047/97, д.17, л.10. План владения к проекту надстройки третьего этажа, 1913 год.

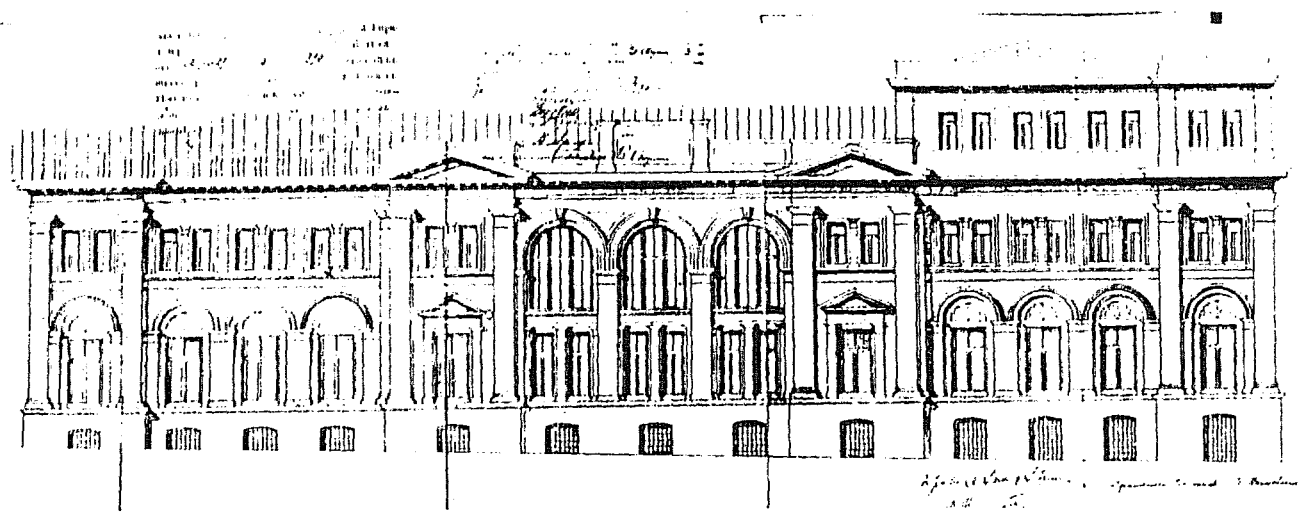
- и Земля Курица Воклица
- б) Воскресенская церковь
- в) Шраппенгас подворья
- г) Воскресенское подворье
- д) Земля буржуйки из подворья Котинского



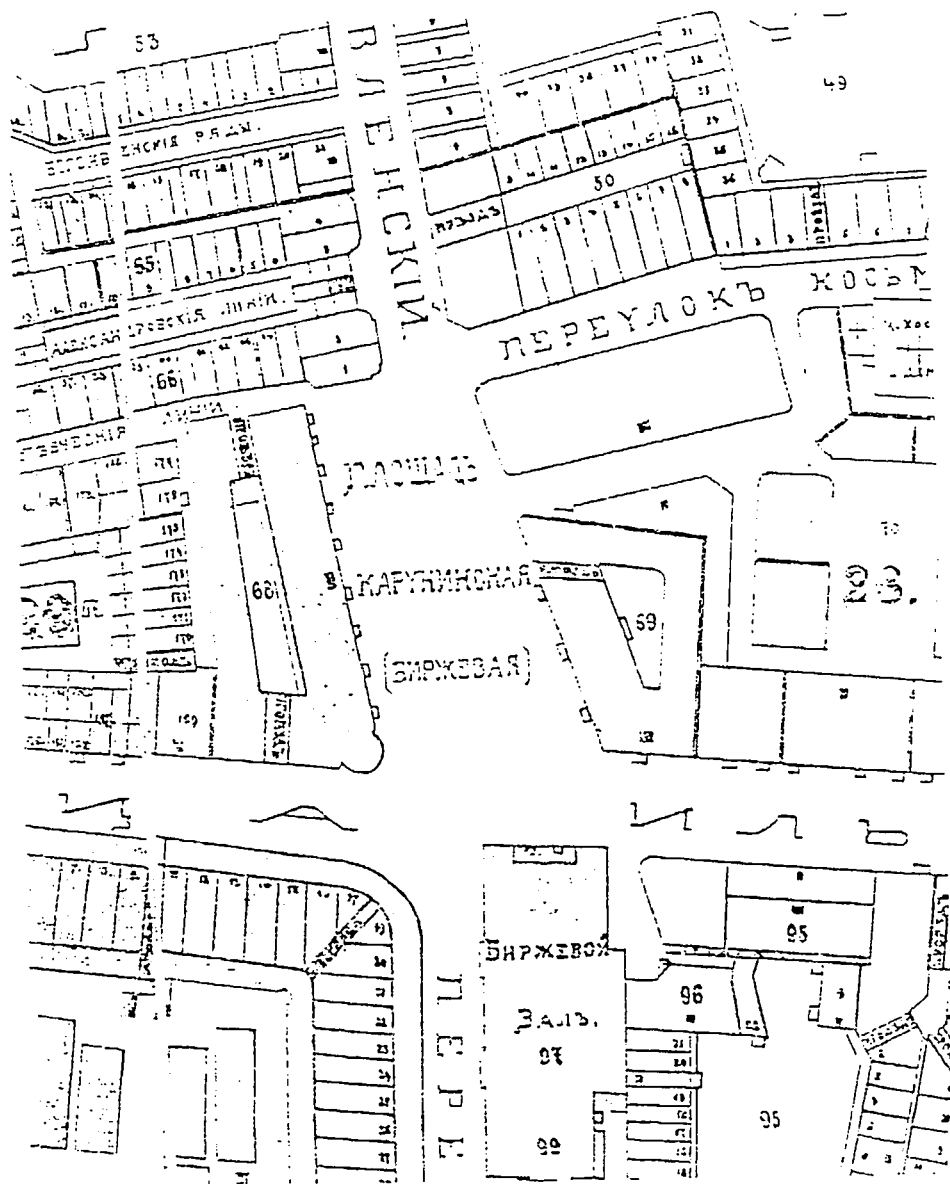
Шраппенгас



Домовладение 1047/97, д.8. План владения Биржи и Воскресенской церкви (лит.Е), 1843 год.

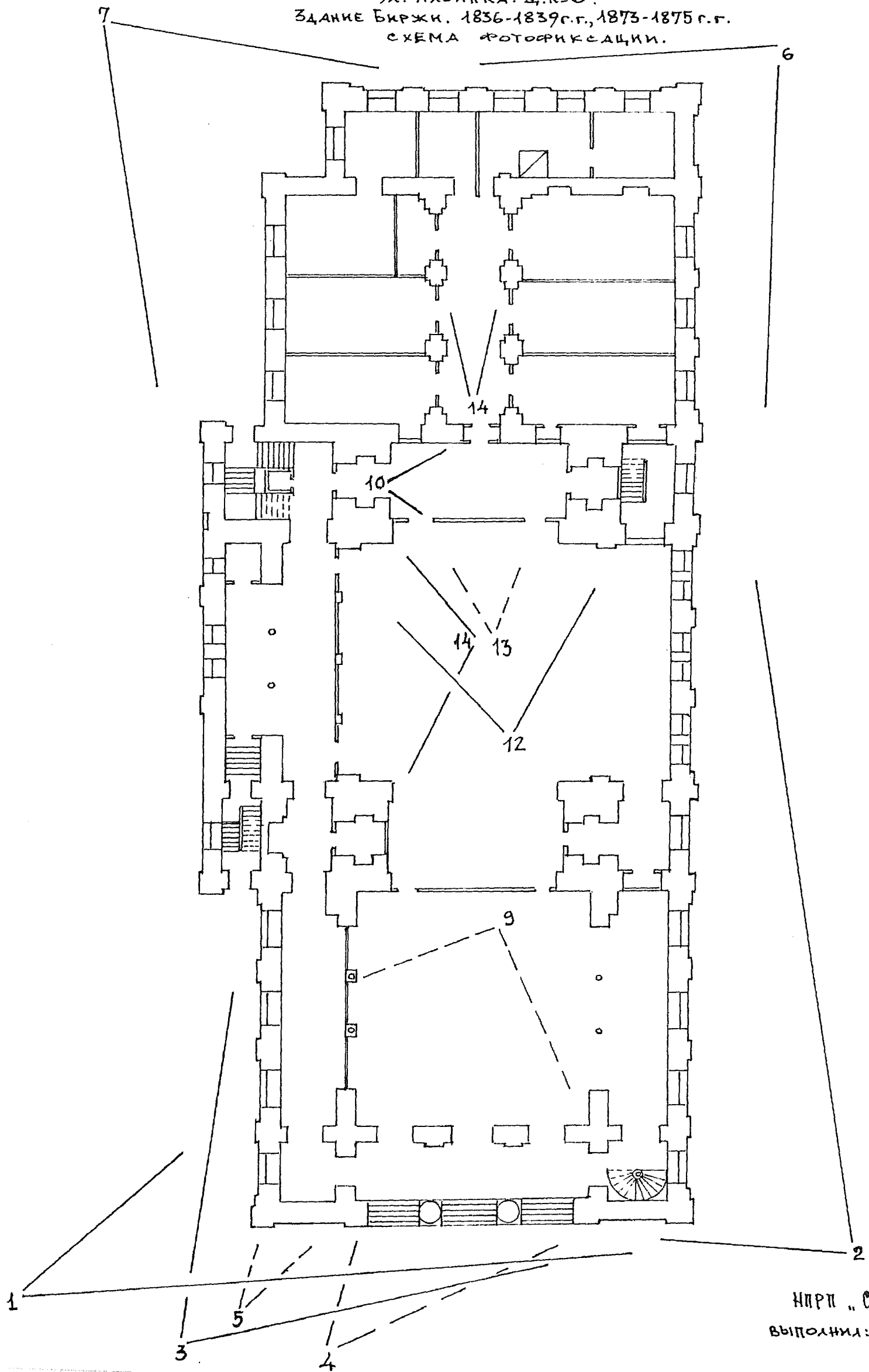


Домовладение 1047/97, д. 17, л. 13. Проект надстройки 3-го этажа над частью строения, фасад здания Биржи по Рыбному переулку, 1913 год.



• • • • •

г. Москва.
Ц.А.О.
ул. Ильинка, д. №6.
Здание Биржи. 1836-1839 г.г., 1873-1875 г.г.
СХЕМА ФТОФИКСАЦИИ.



ИПРП „Симаргл“
выполнил: Кузнецов А.
1999 г.

МИНИСТЕРСТВО КУЛЬТУРЫ СССР • ПАМЯТНИКИ ИСТОРИИ И КУЛЬТУРЫ СССР (недвижимые) 3.3 - 1.32.1
 (индекс)
 СОЮЗНАЯ РЕСПУБЛИКА РФ Мин-во культуры Управление по охране недвижим. пам-ков
 (взаимодействие республиканского органа охраны)
 Адрес г. Москва ЦАО, ул. Ильинка, 6 истории и культ.
 (АССР, край, область; район, автономная обл.; национальный округ; населенный пункт)

УЧЕТНАЯ КАРТОЧКА

I. НАИМЕНОВАНИЕ ПАМЯТНИКА Здание Биржи

II. ТИПОЛОГИЧЕСКАЯ ПРИНАДЛЕЖНОСТЬ

памятник архитектуры	памятник истории	памятник архитектуры	памятник монумент. ис-ва
		3	

III. ДАТИРОВКА ПАМЯТНИКА

1836 - 1839 г. г., 1873 - 1875 г. г.

IV. ХАРАКТЕР СОВРЕМЕННОГО ИСПОЛЬЗОВАНИЯ

по первоначальной назначению	культурно-просветительное	туристско-экскурсионное	лечебно-оздоровительное	жилищные помещения	хозяйств. всякое	не используется
+						

предлож. по использ.

V. ХАРАКТЕРИСТИКА ТЕХНИЧЕСКОГО СОСТОЯНИЯ

хорошее	среднее	плохое	аварийное
+			

VI. КАТЕГОРИЯ ОХРАНЫ

союзная	республ.	местная	не состоит
	+	+	

наличие утверждённой охранной зоны

да	нет
	+

VII. НАЛИЧИЕ ДОКУМЕНТАЦИИ

планов	фотографии	описи	реставрационные материалы
+	+	+	+

Место хранения документов
 дата составления карточек
 1959

органы охраны			реставрационные мастерские		музей, архив, НИИ
союзный	республикан.	местный	союз. зона	местные	
	+	+			

Составитель Карпова М. Г.

искусствовед Инспектор по охране памятников

Рамазина М. В.

(ф. и. о. подпись)



Кирпичное оштукатуренное здание Биржи построено на улице Ильинке в створе Биржевой площади в 1836-1839 гг. архитектором Быковским М.Д. и кардинально перестроено в 1873-1875 гг. архитектором А.С. Каминским. Двухэтажное с полуподвалом здание в 1913 и 1925 гг. надстроено. Имеет прямоугольную форму с выступом с востока.

Облик здания классицистичен. Фасады репрезентативны. Цоколь облицован гранитом. Декор выполнен из кирпича и гипса. Главный северный фасад имеет лоджию с двухколонным ионическим портиком. Фронтон, филленки и люнеты окон заполнены лепниной. Два больших биржевых зала перекрыты "скуфьей" на парусах. Сохранились балконы с металлическими настилами, решетками, торшерами. Полуподвал сводчатый.

Пример общественного здания 1870-х гг., имеющего репрезентативный классицистичный облик. Центр композиции Биржевой площади.