

ПАМЯТНИКИ ИСТОРИИ И КУЛЬТУРЫ СССР

(недвижимые)

3800533000

СОЮЗНАЯ РЕСПУБЛИКА РСФСР

Главное управление охраны, реставрации и использования памятников

(наименование республиканского органа охраны памятников)

истории и культуры Министерства культуры РСФСР.

ПАСПОРТ

I. НАИМЕНОВАНИЕ ПАМЯТНИКА Дом жилой 1890 г.II. ТИПОЛОГИЧЕСКАЯ
ПРИНАДЛЕЖНОСТЬ

памятник археологии	памятник истории	памятник архитектуры	памятник монумент. иск-ва
		2	

III. ДАТИРОВКА ПАМЯТНИКА (или дата исторического события, с которым связано возникновение памятника — для памятников истории)

1890 годIV. АДРЕС (местонахождение) ПАМЯТНИКА г. Иркутск, ул. Желябова, 18-а

(АССР, край, область, район, автономная обл.,

национальный округ, населенный пункт; пути подъезда)

V. ХАРАКТЕР
СОВРЕМЕННОГО
ИСПОЛЬЗОВАНИЯ

по перво- нач. назна- чению	культурно- просветит.	туристско- экскурсион.	лечебно- оздорови- тельн.	жилье помещения	хозяйст- венное	не исполь- зуется
	музей библ. клуб		больн. санат. д отд.		учреждение торгов. промышл. склад	

ПРИЛОЖЕНИЯ:

Фото общего вида —	4
Фото фрагментов —	4
Генплан —	I
Обмеры: план —	2
фасад —	
разрез —	
Схематический план	
охранной зоны —	

VI. ИСТОРИЧЕСКИЕ СВЕДЕНИЯ

- а)
- | | |
|--|---|
| для памятников археологии | — история возникновения, кем и когда производились разведки и раскопки, место хранения коллекций. |
| для памятников истории | — история возникновения: краткая характеристика событий и лиц, в связи с которыми объект приобрел значение памятника. |
| для памятников архитектуры и монументального искусства | — автор, строитель, заказчик, история создания, |

Усадьба сформировалась в начале XIX века, так как на плане 1843 г. на месте существующего дома показан дом, квадратный в плане. После пожара 1879 г. постройки усадьбы поновлены. По данным БТИ год постройки дома 1890. На плане 1899 года рассматриваемый дом обозначен.

б) перестройки и утраты, изменившие первоначальный облик памятника.

Засыпан жилой полуподвальный этаж под юго-восточным крылом дома. В 1981 г. значительно пострадал при капитальном ремонте. Были перепланированы внутренние помещения. Утрачен лучковый козырек сеней. С внешней стороны стены окрашены масляной краской в охристый цвет.

в) реставрационные работы (общая характеристика, время, автор, место хранения документации)

Реставрационные работы не проводились.

VII. ОПИСАНИЕ ПАМЯТНИКА

а)	для памятников археологии	→ характер культурного слоя, важнейшие находки.
	для памятников истории	— характеристика памятника, наличие, текст и время установления мемориальной доски.
	для памятников архитектуры	— основные особенности, планировочной, композиционно-пространственной структуры и конструкций; характер декора фасадов и интерьеров; наличие живописи, скульптуры, прикладного искусства; строительный материал, основные габариты.
	для памятников монумент. иск-ва	— основные особенности композиционного и колористического решения; тексты, материал, техника, размер.

Дом расположен на углу ул. Желябова (бывш. Трапезниковская) и пер. Пугачёва в центре города. Усадьба имеет прямоугольные очертания и окружена деревянной застройкой конца XIX века.

Дом представляет собой одноэтажный деревянный особняк, имеющий Г-образный план с пристроенными с юго-восточной и западной стороны сенями. Юго-восточное крыло дома имеет двускатную кровлю с фронтоном, северо-западное — вальмовую кровлю. Объём сеней, выходящих на юг, имеет односкатную кровлю и козырёк над крыльцом, поддерживаемый одной деревянной колонкой. Дом стоит на углу и имеет равнозначные пятиконовые, северо-восточный и северо-западный, фасады.

Внутри дом разделён дощатыми оштукатуренными перегородками.

Стены дома выполнены из брёвен, углы рублены в лапу. Северо-западный и северо-восточный фасады обшиты калеванными досками. По верху дома проходит профилированный карниз. Фриз украшен ромбическими филёнками. Наличники уличных фасадов барочного типа. Ставни и лобани имеют накладную резьбу растительного орнамента. Скромные наличники дворовых фасадов имеют лучковые завершения.

Нижние венцы дома обшиты досками. В интерьере сохранился профилированный карниз потолка и розетка под люстру.

Размер дома в плане по уличным фасадам II, 0x18, 00 м.

б) общая оценка общественной, научно-исторической и художественной значимости памятника

Дом является характерным представителем послепожарной застройки г. Иркутска. Обладает рядом декоративных деталей, выполненных на высоком художественном уровне.

VIII. ОСНОВНАЯ БИБЛИОГРАФИЯ, АРХИВНЫЕ ИСТОЧНИКИ, ИКОНОГРАФИЧЕСКИЙ МАТЕРИАЛ

1. План г. Иркутска 1899г. (ЦГИА. Ф. 1293. оп. 166, ед. хр. 7)

2. Щербин В. Т. Материалы историко-градостроительного опорного плана г. Иркутска, Иркутск, 1981, стр. 83 (Архив управления культуры Иркутского облисполкома).

XI. ТЕХНИЧЕСКОЕ СОСТОЯНИЕ

		хорошее	среднее	плохое	аварийное
характеристика общего состояния: для памятников археологии	культурного слоя важнейших находок				
для памятников архитектуры и истории	конструкций стен покрытий потолков пола декора фасадов интерьеров	+			
в интерьере:	живописи скульптуры прикл. иск-ва		+		
для памятников монументального искусства	цоколя постаumenta скульптуры грунта красочного слоя				

X. СИСТЕМА ОХРАНЫ

а) категория охраны	союзная республ. местная не состоит			
				+
б) дата и № документа о принятии под охрану	Указ № 73 от 22.2.90. Решение Иркутского горисполкома от 30.11.1970 г. № 536			

в) границы охранной зоны и зоны регулирования застройки (краткое описание со ссылкой на утверждающий документ)

В указанном решении записано: "В соответствии с заключением комиссии от 5.09.1970 г., по выбору заповедных зон старинного деревянного зодчества, исполнительный комитет городского Совета депутатов трудящихся решил:

1. Установить следующие заповедные зоны деревянного зодчества согласно приложению:

...-третья зона-квартиры по ул. Желябова и Каландарашвили - № № 27, 33, 34 Кировского района, исключая подлежащую застройке территорию по ул. Декабрских Событий".



D000014853

г) балансовая принадлежность и конкретное использование на балансе домоуправления № 4 Кировского РЖУ. Используется под контору СМУ Востсибнефтегазгеология

д) дата и № охранного документа не имеется

Дата составления карты

Составитель Калинина И.В., архитектор
(ф. и. о., должность или профессия)

12 декабря 1982 г.

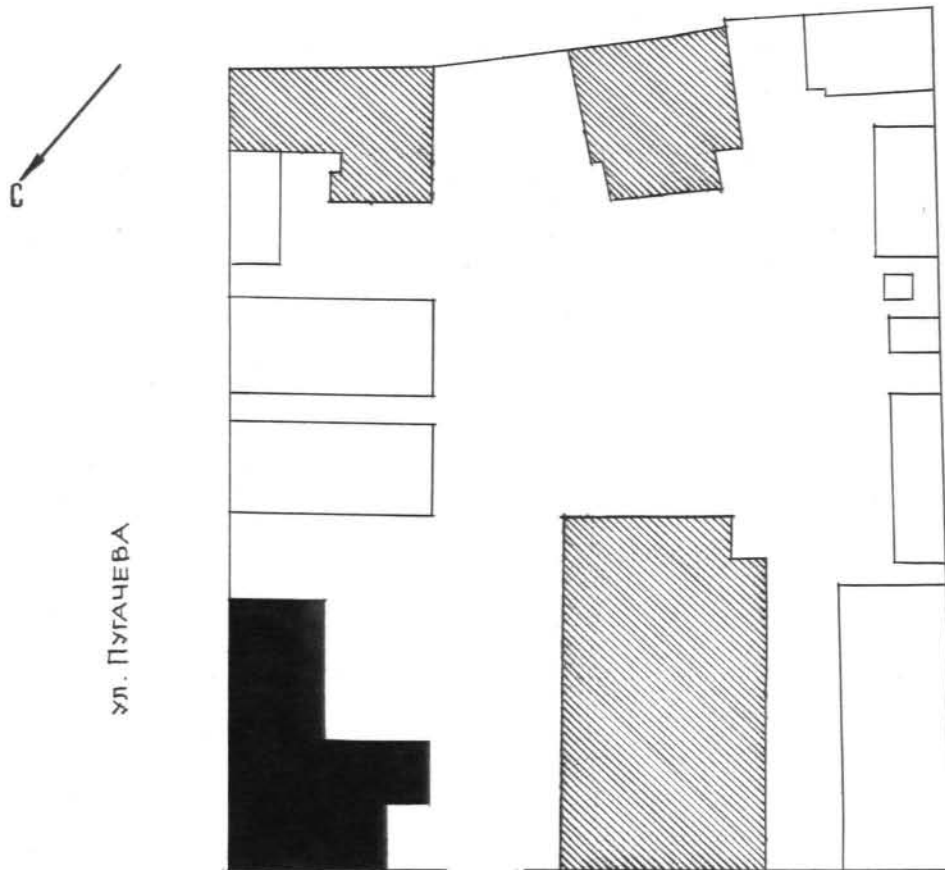
(подпись)

Инспектор по охране памятников Красная Н.Н.
(подпись)



г. ИРКУТСК,
ИРКУТСКАЯ ОБЛ.,
УЛ. ЖЕЛЯБОВА, 18
ЖИЛОЙ ДОМ, 1890 г.

ГЕНПЛАН



ул. ПУГАЧЕВА

ул. ЖЕЛЯБОВА

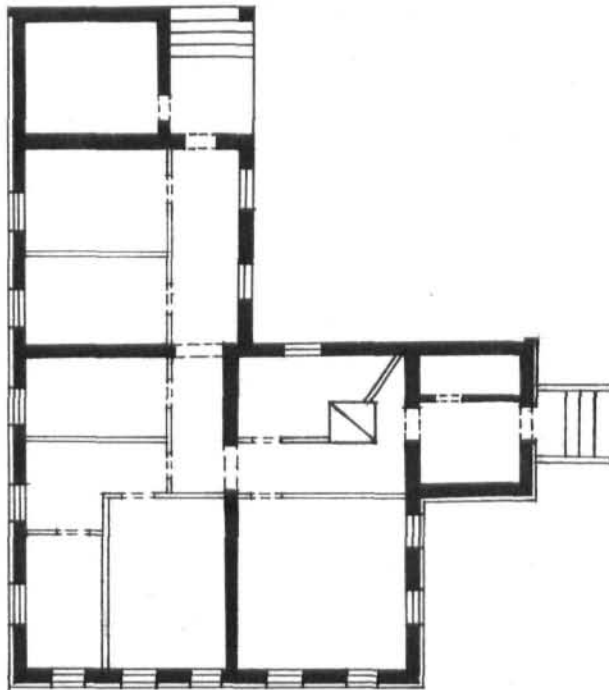
0 25 м

- ЖИЛОЙ ДОМ, 1890 г.
- ПОСТРОЙКИ НАЧ. ХХ в.
- ПОЗДНИЕ ПОСТРОЙКИ

ПО ПЛАНУ БТИ,
ЧЕРТЕЖ КАЛИНИНОЙ И.В., 1982 г.

ИРКУТСК,
ИРКУТСКАЯ ОБЛ.,
УЛ ЖЕЛЯБОВА, 18
ЖИЛОЙ ДОМ,
1890 г.

ПЛАН 1 ЭТАЖА



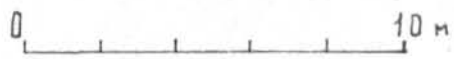
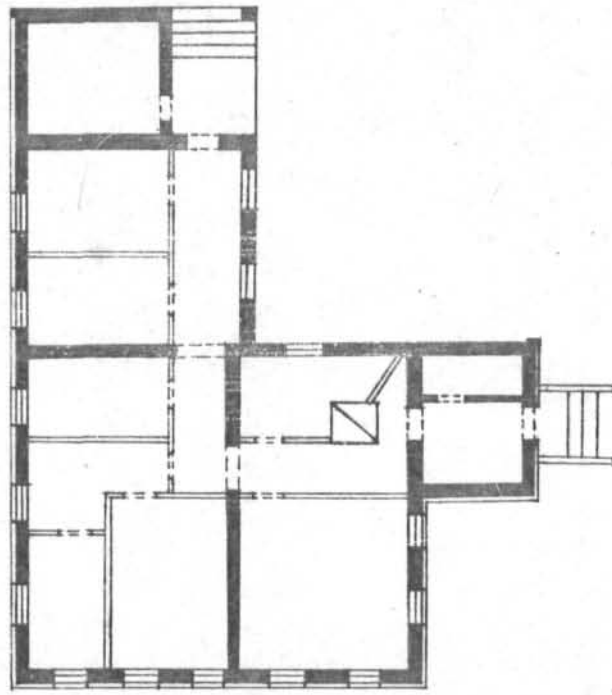
0 10 м

3

ОБМЕР КАЛИНИНОЙ И.В., 1982г.

ИРКУТСК,
ИРКУТСКАЯ ОБЛ.,
УЛ. ЖЕЛЯБОВА, 18
ЖИЛОЙ ДОМ,
1890 г.

ПЛАН 1 ЭТАЖА



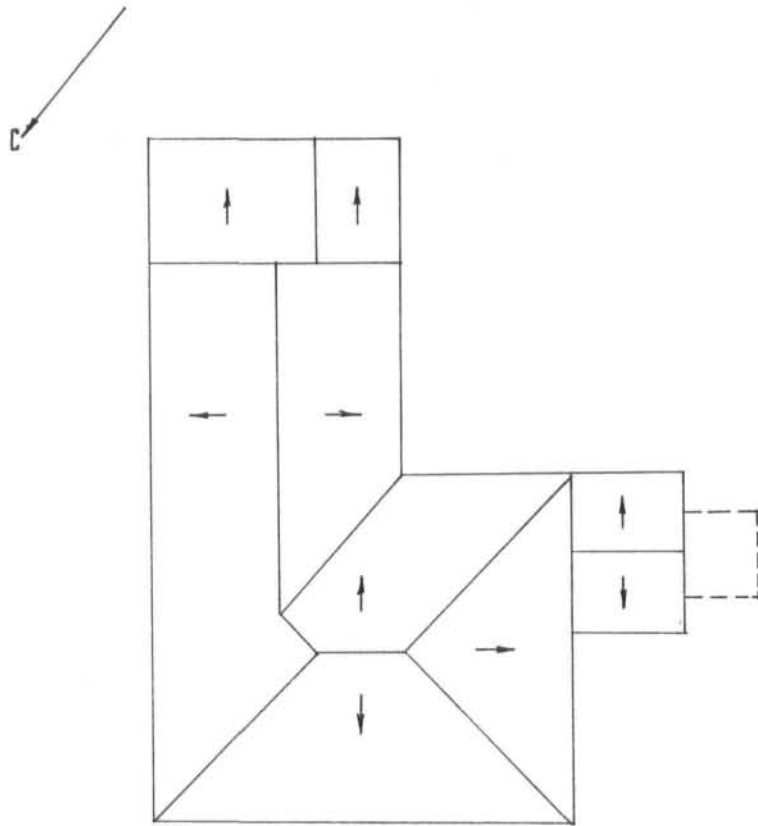
4



ОБМЕР КАЛИНИНО С., 1982 г.

ИРКУТСК,
ИРКУТСКАЯ ОБЛ.,
УЛ. ЖЕЛЯБОВА, 18
ЖИЛОЙ ДОМ, 1890 г.

П Л А Н К Р О В Л И



1

ОБМЕР КАЛИНИНОЙ И.В. 1982 г.



Фото 1

г. Иркутск, ул. Шелябова, 18А

жилой дом, 1890 г.

дом в ряду застройки

М. СТЕПАНОВ, 1983 г.



Фото 2

г. Иркутск, ул. Желябова, 18А
жилой дом, 1890г
СЕВЕРО-ЗАПАДНЫЙ ФАСАД

М. Степанов, 1983г.



Фото 3

г. Иркутск, ул. Желябова, 18^А
жилой дом, 1890 г.
СЕВЕРО-ВОСТОЧНЫЙ ФАСАД

М. СТЕПАНОВ, 1890 г.



Фото 4

г. Иркутск, ул. Шелябова, 18А
жилой дом, 1890г.

Боковой /юго-западный/ фасад

М. Степанов, 1983г.



Фото 5

г. Иркутск, ул. Желябова, 18^А
жилой дом, 1890г
вид со двора

М. Степанов, 1983г



Фото 6

г. Иркутск, ул. Шелябова, 18^А
жилой дом, 1890г
окно уличных фасадов.

М. СТЕПАНОВ, 1983г



ФОТО 7

г. ИРКУТСК, ул. ШЕЛЯБОВА, 18А
ЖИЛОЙ ДОМ, 1890г.
ЗАВЕРШЕНИЕ НАЛИЧНИКА

М. СТЕПАНОВ, 1983г.



Фото 8

г. Иркутск, ул. Желябова, 18А
жилой дом, 1890г.
фрагмент ставни наличника

М. СТЕПАНОВ, 1983г.



Фото 9

г. Иркутск, ул. Шелямова, 18А

жилой дом, 1890г.

ФРАГМЕНТ ИНТЕРЬЕРА

М. СТЕПАНОВ, 1983г.

3.2....-I.18.6
Министерство культуры СССР памятники истории и культуры СССР (недвижимые)

СОЮЗНАЯ РЕСПУБЛИКА РСФСР Минкультуры Главк охраны памятников 18-6
 (наименование республиканского органа охраны)

Адрес г. Иркутск, ул. Желябова, 18-а
 (АССР, край, область, район, автономная обл., национальный округ; населенный пункт)

УЧЕТНАЯ КАРТОЧКА
Дом жилой

I. НАИМЕНОВАНИЕ ПАМЯТНИКА

II. ТИПОЛОГИЧЕСКАЯ ПРИНАДЛЕЖНОСТЬ

памятник археологии	памятник истории	памятник архитектуры	памятник монумент. ис-ва
		2	

III. ДАТИРОВКА ПАМЯТНИКА

1890 г.

IV. ХАРАКТЕР СОВРЕМЕННОГО ИСПОЛЬЗОВАНИЯ

по первоначальному назначению	культурно-просветительное	турист-ко-экскурсионное	лечебно-оздоровительн	жилые помещения	хозяйст-венное	не используется
				+		

Музейфикация, сохранение первоначального использования

предлож. по исполыз.

V. ХАРАКТЕРИСТИКА ТЕХНИЧЕСКОГО СОСТОЯНИЯ

хорошее	среднее	плохое	аварийное
	+		
союзная	республ.	местная	не состоит
		+	

VI. КАТЕГОРИЯ ОХРАНЫ

наличие утвержденной охранной зоны

да	нет
	+

VII. НАЛИЧИЕ ДОКУМЕНТАЦИИ

место хранения документов

паспорт	фотографии	обмеры	реставрационные материалы
+	+	+	

Дата составления карточки 20 января 1988 г.

органы охраны			реставрационные мастерские		музей, архив НИИ
союзный	республ.	местный	республикан.	местные	
	+	+			+

Составитель Калинина И.В., архит.
 [ф. и. о., должность и профессия, подпись]

Инспектор по охране памятников Красная Н.Н.
 [Ф. и. о., подпись]



УЧЕТНАЯ КАРТОЧКА (оборотная сторона)

Фото или схематический план



Краткое описание

Дом расположен в центре города. Представляет собой одноэтажный деревянный особняк с Г-образным планом и с пристроенными объёмами сеней. Первоначально в доме имелся жилой бревенчатый подвал, который находился под южным крылом дома. Подвальный этаж сообщался при помощи лестницы с первым этажом, а также имел свой выход на улицу. В настоящее время подвал засыпан. Стены дома выполнены из брёвен, углы рублены в лапу. Северный и восточный фасады обшиты калеванными досками. По верху дома проходит профилированный карниз. Фриз украшен ромбическими филёнками. Наличники двух уличных фасадов барочного типа. Ставни и лобани имеют накладную резьбу растительного орнамента. Наличники дворовых фасадов классического типа имеют лучковое завершение. Нижние венцы дома обшиты досками.

Дом является характерным представителем послепожарной застройки Иркутска, обладает рядом декоративных деталей выполненных на высоком художественном уровне.