

ПАМЯТНИКИ ИСТОРИИ И КУЛЬТУРЫ СССР

(недвижимые)

5010508022

СОЮЗНАЯ РЕСПУБЛИКА РСФСР. Министерство культуры.

Главное управление по охране памятников истории и культуры.

(наименование республиканского органа охраны памятников)

П А С П О Р Т

I. НАИМЕНОВАНИЕ ПАМЯТНИКА Усадьба Середниково. Хозпостройка.II. ТИПОЛОГИЧЕСКАЯ
ПРИНАДЛЕЖНОСТЬ

памятник археологии	памятник истории	памятник архитектуры	памятник монумент. иск-ва
		7(2)	

III. ДАТИРОВКА ПАМЯТНИКА (или дата исторического события, с которым связано возникновение памятника — для памятников истории)

XIX вМосковская обл. Солнечногорский р-он,IV. АДРЕС (местонахождение) ПАМЯТНИКА сан. "Мцыри", От Москвы с Ленинградскоговокзала до пл. Фирсановка - 33 км, далее автобусом до сан. "Мцыри" - 4 км.
(АССР, край, область, район, автономная обл., национальный округ, населенный пункт, пути подъезда)V. ХАРАКТЕР
СОВРЕМЕННОГО
ИСПОЛЬЗОВАНИЯ

по первонач. назначению	культурно-просветит.	туристско-экскурсион.	лечебно-оздоровительн.	жилые помещения	хозяйственное	не используется
	музей библ. клуб		болы. санат. + д/отд.		учреждение торгов. промышл. склад	

ПРИЛОЖЕНИЯ:

Фото общего вида — 5
 Фото фрагментов — 4
 Генплан —
 Обмеры: план — I
 фасад —
 разрез —
 Схематический план
 охранной зоны —

VI. ИСТОРИЧЕСКИЕ СВЕДЕНИЯ

а) {	для памятников археологии	— история возникновения, кем и когда производились разведки и раскопки, место хранения коллекций.
	для памятников истории	— история возникновения: краткая характеристика событий и лиц, в связи с которыми объект приобрел значение памятника.
	для памятников архитектуры и монументального иск-ва	— автор, строитель, заказчик, история создания.

Небольшая хозяйственная постройка близ Парадного и Скотного двора усадьбы Середниково не сохранила старого названия. Дата ее построения также неизвестна. Здание безлико, по внешнему виду его трудно отнести к какому-либо определенному периоду. Ориентировочная дата возведения здания — XIX в.

б) перестройки и утраты, изменившие первоначальный облик памятника.

С севера к зданию пристроено помещение с отдельным входом. Один из дверных проемов в северной стене старой части заложен.

в) реставрационные работы (общая характеристика, время, автор, место хранения документации)

Реставрационные работы не проводились.

VII. ОПИСАНИЕ ПАМЯТНИКА

- а) для памятников археологии — характер культурного слоя, важнейшие находки.
- для памятников истории — характеристика памятника, наличие, текст и время установления мемориальной доски.
- для памятников архитектуры — основные особенности планированной, композиционно-пространственной структуры и конструкций; характер декора фасадов и интерьеров; наличие живописи, скульптуры, прикладного искусства; строительный материал, основные габариты.

Сиромная кирпичная хозяйственная постройка, не входящая в состав хозяйственных ансамблей, расположена к западу от юго-западного флигеля Парадного двора и к северу от Скотного двора.

Некогда квадратное в плане, низкое здание после перестройки получило прямоугольную конфигурацию. Оно несколько вытянуто с севера на юг. Постройка завершена высокой вальмовой кровлей. Южный фасад — глухой. Главный широкий вход с лучновой перемычкой расположен с востока, дополнительные входы были с северной стороны.

Лишенная определенности стилистики постройка невыразительна. Фасады оштукатурены и побелены. Восточный — разбит лопатками, крепящимися в широком карнизе, имеющем довольно богатую профилировку, потерявшуюся под штукатуркой.

Внутри старая часть здания состоит из пяти разделенных капитальными стенами сообщающихся между собой темных и светлых помещений. Под самым большим из них — северо-восточным имеет-ся подвал, куда ведет деревянная лестница. В здании — плоские деревянные перекрытия и деревянные полы.

б) общая оценка общественной, научно-исторической и художественной значимости памятника. Пример рядовой "усадебной" хозяйственной постройки XIX века, дополняющей сложный ансамбль усадьбы Середниково.

VIII. ОСНОВНАЯ БИБЛИОГРАФИЯ, АРХИВНЫЕ ИСТОЧНИКИ. Библиография и другие источники по данному объекту не обнаружены. Основную библиографию см. в паспорте "Усадьба Середниково. Ансамбль".

Обмеры плана, кроки, фотографии и негативы хранятся в Московском областном управлении культуры.

IX. ТЕХНИЧЕСКОЕ СОСТОЯНИЕ

хорошее	среднее	плохое	аварийное
+			
+			
+			
+			
+			
+			

характеристика общего состояния:
 для памятников археологии культурного слоя важнейших находок,
 для памятников архитектуры и истории конструкций стен покрытий потолков пола декора фасадов интерьеров
 в интерьере: живописи скульптуры прикл. иск-ва
 для памятников монументального искусства цоколя постамента скульптуры грунта красочного слоя

X. СИСТЕМА ОХРАНЫ

а) категория охраны

союзная	республ.	местная	не состоит
	+		

Постановление Совета Министров РСФСР

б) дата и № документа о принятии под охрану от 30.08.60г., №1327.

в) границы охранной зоны и зоны регулирования застройки (краткое описание со ссылкой на утверждающий документ)

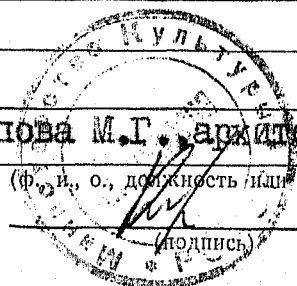
Границы охранной зоны не установлены.

г) балансовая принадлежность и конкретное использование Московский областной туберкулезный санаторий, склад.

д) дата и № охранного документа

Дата составления паспорта

Составитель Карпова М.Г., архитектор.
 (ф. и. о., должность или профессия)



21 марта 84 г.

Инспектор по охране памятников Белов С.С.
 (подпись)

М. П.











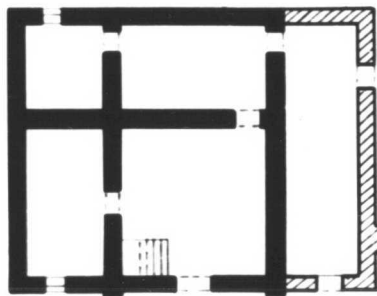








МОСКОВСКАЯ ОБЛАСТЬ СОЛНЕЧНОГОРСКИЙ РАЙОН
Усадьба Середниково, сан. МЦУРИ
Хозпостройка, XIX в.



Условные обозначения:

■ - кладка XIX в.

▨ - кладка XX в.

Выполнила А. Горичева
1984 г.

СОЮЗНАЯ РЕСПУБЛИКА РСФСР. Мин. культ. Гл. управл. по охране памятников. (индекс)

Адрес Московская обл., Солнечногорский р-он, сан. "Мгирри". (наименование республиканского органа охраны)
 (АССР, край, область; район, автономная обл.; национальный округ; населенный пункт)

УЧЕТНАЯ КАРТОЧКА

I. НАИМЕНОВАНИЕ ПАМЯТНИКА Усадьба Середниково. Хозпостройка.

II. ТИПОЛОГИЧЕСКАЯ ПРИНАДЛЕЖНОСТЬ

памятник архитектуры	памятник истории	памятник архитектуры	памятник монумент. ис-ва
		7 (2)	

III. ДАТИРОВКА ПАМЯТНИКА XIX в.

IV. ХАРАКТЕР СОВРЕМЕННОГО ИСПОЛЬЗОВАНИЯ

по перво-начальному назначению	культурно-просветительное	туристско-экскурсионное	лечебно-оздоровительны.	жилые помещения	хозяйст-венное	не исполь-зуется
			+			

предлож. по использ.

V. ХАРАКТЕРИСТИКА ТЕХНИЧЕСКОГО СОСТОЯНИЯ

хорошее	среднее	плохое	аварийное
+			
собственная	республ.	местная	не состоит
	+		

VI. КАТЕГОРИЯ ОХРАНЫ

наличие утвержденной охранной зоны

да	нет
	+

VII. НАЛИЧИЕ ДОКУМЕНТАЦИИ

паспорт	фотографии	обмеры	реставрационные материалы
+	+	+	

место хранения документов

21 марта 197 г.

органы охраны			реставрационные мастерские		музей, архив, НИИ
союзный	республикан.	местный	республикан.	местные	
	+	+			ВНИИ

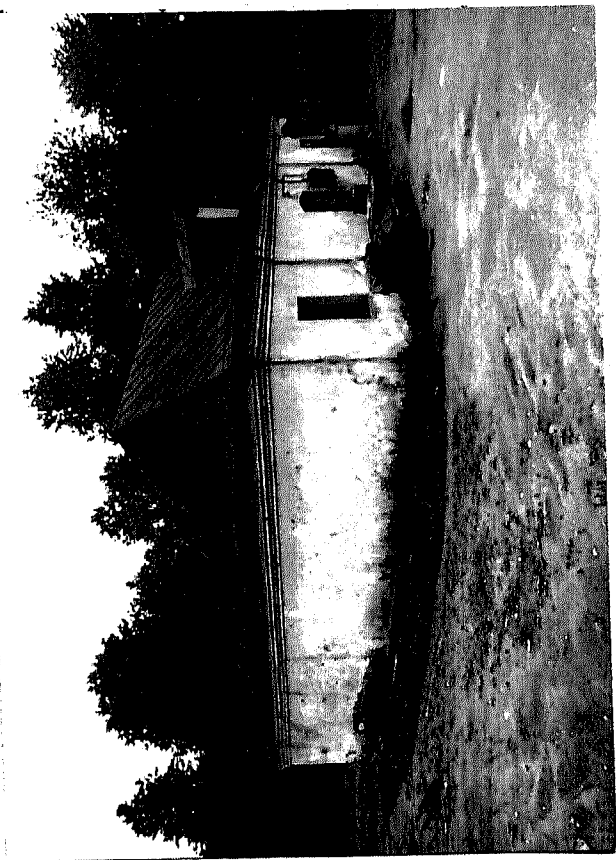
М. П. Составитель Карпова М.Г., архитектор.

Инспектор по охране памятников

Белов С.С.

(ф., и., о., должность/или профессия, подпись)

(подпись)



Краткое описание

Скромная, кирпичная, оштукатуренная хозяйственная постройка близ Парадного двора ул. Середниково выстроена в XIX в. Здание лишено определенности стилистики. В XX в. к нему пристроено северное помещение.

Прямоугольная в плане, низкая постройка завершена вальмовой кровлей. Декоративное убранство фасадов представлено лишь широким кирпичным карнизом. Внутри старая часть разделена на пять общающихся помещений.

Пример рядовой хозяйственной постройки XIX века, дополняющей сложный ансамбль двора.