

5900215000

МИНИСТЕРСТВО КУЛЬТУРЫ СССР

3.3.

1.40.18.

индекс

ПАМЯТНИКИ ИСТОРИИ И КУЛЬТУРЫ СССР

(недвижимые)

СОЮЗНАЯ РЕСПУБЛИКА РСФСР

Министерство культуры. Государственная инспекция по охране памятников

(наименование республиканского органа охраны памятников)

ИСТОРИИ И КУЛЬТУРЫ

П А С П О Р Т

МАРАЗИЕ КУНЦА АМИРХАНОВА

I. НАИМЕНОВАНИЕ ПАМЯТНИКА

II. ТИПОЛОГИЧЕСКАЯ ПРИНАДЛЕЖНОСТЬ

памятник археологии	памятник истории	памятник архитектуры	памятник монумент. искусства
		3	

III. ДАТИРОВКА ПАМЯТНИКА (или дата исторического события, с которым связано возникновение памятника, — для памятников истории)

1909г.

IV. АДРЕС (местонахождение) ПАМЯТНИКА

Черкесская область, г.Оса,

(АССР, край, область, район, автономная обл.,

ул.Ленина, 6.

национальный округ; населенный пункт; пути подъезда)

V. ХАРАКТЕР СОВРЕМЕННОГО ИСПОЛЬЗОВАНИЯ

по первонач. назначению	культурно-просветит.	туристско-экскурсион.	лечебно-оздоровительн.	* жилые помещения	хозяйственное	не используется
	музей, библиот., клуб		больн., санат., д/отд.		учреждение торгов., + промышл. склад	

ПРИЛОЖЕНИЯ:

Фото общего вида — 3

Фото фрагментов — 1

Генплан — 1

Обмеры: план —

фасад —

разрез —

Схематический план охранной зоны —

VI. ИСТОРИЧЕСКИЕ СВЕДЕНИЯ

- | | | |
|----|--|---|
| а) | для памятников археологии | — история возникновения, кем и когда производились раскопки и раскопки, место хранения коллекций. |
| | для памятников истории | — история возникновения: краткая характеристика событий и лиц, в связи с которыми объект приобрел значение памятника. |
| | для памятников архитектуры и монументального искусства | — автор, строитель, заказчик, история создания. |

Здание магазина построено в 1909 году. Строилось на средства купца ГабдулГарай-Абдулсановича Амирханова.

В здании разместился его магазин, торговавший промтоварами и бакалеей. В 1911 году здание сильно пострадало от пожара и до 1921 года пустовало. В 1921 году оно было восстановлено и в нем в течение десятков лет помещалась первая Осинская электростанция. В конце 1960-х годов здание было переоборудовано и в нем разместились магазины "Одежда" и "Книги" Осинского райпотребсоюза.

б) перестройки и утраты, изменившие первоначальный облик памятника.

В 1911 году во время пожара утрачен купол, находившийся над угловым входом. В 1921 году сделан ряд пристроек со стороны двери и по ул. К. Маркса. Значительно перестроены интерьеры в связи с приспособлением под электростанцию.

в) реставрационные работы (общая характеристика, время, автор, место хранения документации)...

Не проводились.

VII. ОПИСАНИЕ ПАМЯТНИКА

а) для памятников археологии	— характер культурного слоя, важнейшие находки.
для памятников истории	— характеристика памятника, наличие, текст и время установления мемориальной доски.
для памятников архитектуры	— основные особенности планировочной, композиционно-пространственной структуры и конструкций; характер декора фасадов и интерьеров; наличие живописи, скульптуры, прикладного искусства; строительный материал, основные габариты.
для памятников монумент. иск-ва	— основные особенности композиционного и колористического решения; тексты; материал, техника, размер.

Здание расположено в центре города на углу улиц К. Маркса (быв. Оханская) и Ленина (быв. Куингурская, переименованная в 1909 г. в Николаевскую), напротив особняка купца Осипова и городской площади.

Здание "Г"-образное в плане, одноэтажное. До 1911 года угол здания при пересечении улиц был завершен большим куполом, увенчанным небольшой главкой на глухом барабике. Фасады здания прорезает четкий ритм больших прямоугольных окон и дверей выделенных двухколонными входными портиками. Вертикальное членение осуществляют рустованные ниши. Стены завершены мощным профилированным карнизом значительного выноса.

Главный вход в здание находится на пересечении улиц и выделен входным портиком с треугольным фронтоном и полукруглой двухступенчатой площадкой из тесных известковых плит. Остальные входные портики по два с каждой улицы завершены сегментным фронтоном с полуарками и имеют квадратные двухступенчатые площадки.

Здание кирпичное, фундаменты бутовые, кровли металлические. Снаружи здание побелено. Цеколь оштукатурен. Внутри все здание оштукатурено и побелено. Потолки плоские дощатые, полы деревянные покрыты линолеумом. Длина здания по ул. К. Маркса - 25,6 м, ширина - 18 м, длина по ул. Ленина - 32 м, ширина - 12,5 м.

б) общая оценка общественной, научно-исторической и художественной значимости памятника.

Памятник активно участвует в формировании архитектурного ансамбля торгового центра г. Оси. Здание интересно декоративным решением фасадов и объемно-планировочной структурой.

VIII. ОСНОВНАЯ БИБЛИОГРАФИЯ, АРХИВНЫЕ ИСТОЧНИКИ, ИКОНОГРАФИЧЕСКИЙ МАТЕРИАЛ

1. Журналы Осинской городской думы за 1909 год. Оса, 1910. Стр. 52-56.
2. Открытка. г. Оса. Николаевская улица. Типография И. А. Кузнецова.
3. Шилев В. Улица Карла Маркса. Советское Прикамье, 1974, 21 мая.

IX. ТЕХНИЧЕСКОЕ СОСТОЯНИЕ

характеристика общего состояния:

для памятников археологии

культурного слоя
важнейших находок

для памятников архитектуры и истории

конструкций
стен
покрытий
потолков
пола
декора фасадов
интерьеров

в интерьере:

живописи
скульптуры
прикл. искусства

для памятников монументального искусства

цоколя
постаментов
скульптуры
грунта
красочного слоя

хорошее	среднее	плохое	аварийное
	+		
	+		
	+		
	+		
	+		
		+	

X. СИСТЕМА ОХРАНЫ

а) категория охраны

союзная	республ.	местная	не состоит
		+	3

б) дата и № документа о принятии под охрану

Не имеется (распор. облисполкома № 58-7)

05.31.01.84

в) границы охранной зоны и зоны регулирования застройки (краткое описание со ссылкой на утверждающий документ.

не имеется.

г) балансовая принадлежность и конкретное использование

Осинский райпотребсоюз

Магазины "Одежда" и "Книги"

д) дата и № охранного документа

Не имеется

Дата составления паспорта

Составитель

Белотов А. М. - историк

(ф., и., о., должность или профессия)

13 июля 1979 г.

(подпись)

Инспектор по охране памятников

(подпись)

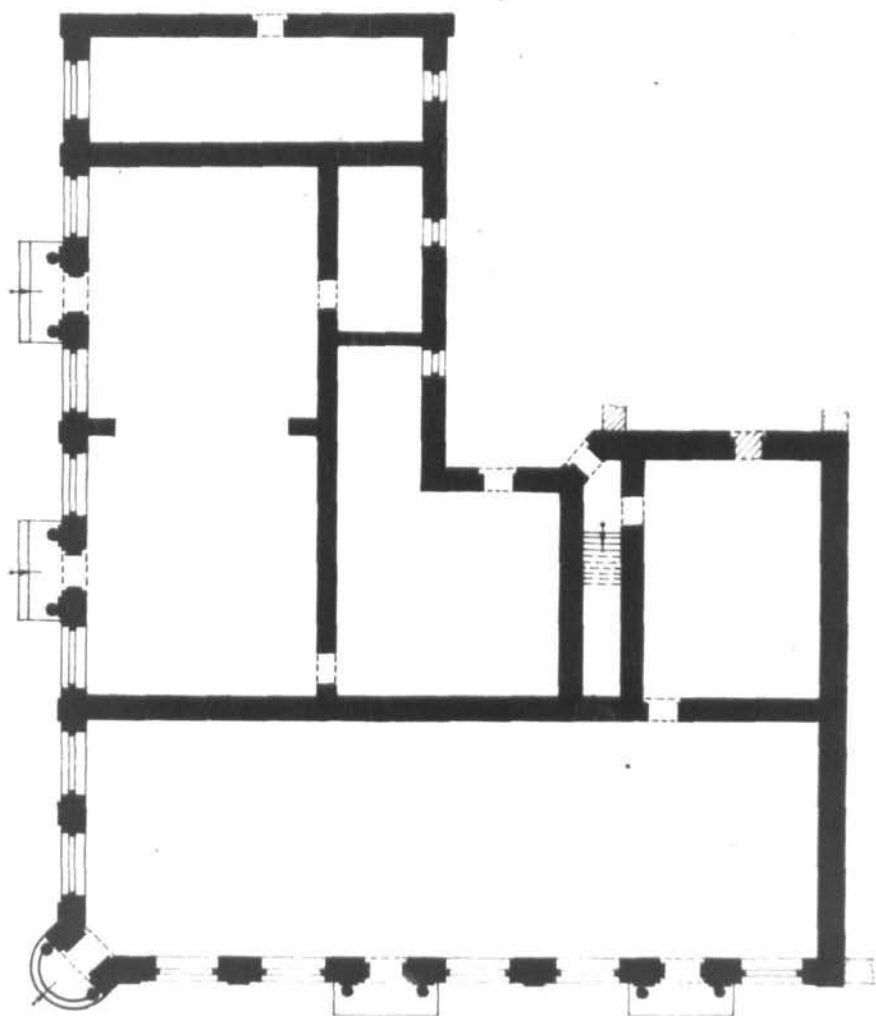
М. П.



D000017586

г. Оса
Пермская обл.
Магазин купца Амирханова
1909 г.
(ул. Ленина, 6)

План



0 10 м

Обмерили: Т. Муксимов
А. Федотов 1978 г.



ОДЕЖДА

ОДЕЖДА

Пермская обл. г. Оса

Магазин купца Амирханова.

Вид с северо-востока.

фото: А. Федотова, 1978 г.

ул. Ленина, 6

1909 г.



ОДЕЖДА

Пермская обл. г. Оса

Магазин купца Амирханова

Северо-восточный вход,

фото: А. Федотова, 1978 г.

ул. Ленина, 6

1909 г.



Пермская обл. г. Оса, ул. Ленина, 6
Магазин купца Амирханова, 1909г.

Вид с юго-востока

Фото: А. Фредотова, XI-1980г.



Пермская обл. г. Оса.

ул. Ленина, 6

Магазин купца Амирханова, 1909 г.
Южный фасад, вид с юго-запада.
Фото: А. Федотова, XI-1980 г.

МИНИСТЕРСТВО КУЛЬТУРЫ СССР ● ПАМЯТНИКИ ИСТОРИИ И КУЛЬТУРЫ СССР (недвижимые) В.3.1.40.18
 СОЮЗНАЯ РЕСПУБЛИКА РСФСР Государственная инсп. по охране пам. истор. и культуры (индекс)
 (наименование республиканского органа охраны)

Адрес Пермская область, г. Оса, ул. Ленина, 6
 (АССР, край, область; район, автоном. обл.; национальн. округ; населен. пункт)

УЧЕТНАЯ КАРТОЧКА

I. НАИМЕНОВАНИЕ ПАМЯТНИКА МАГАЗИН КУПЦА АМИРХАНОВА

II. ТИПОЛОГИЧЕСКАЯ ПРИНАДЛЕЖНОСТЬ	памятник археологии	памятник истории	памятник архитектуры	памятник монумент, ис-ва
			3	

III. ДАТИРОВКА ПАМЯТНИКА 1909 г.

IV. ХАРАКТЕР СОВРЕМЕННОГО ИСПОЛЬЗОВАНИЯ

по первоначальному назначению	культурно-просветительное	туристско-экскурсионное	лечебно-оздоровительн.	жилые помещения	хозяйственное	не используется
+					+	

предлож. по исполыз.

V. ХАРАКТЕРИСТИКА ТЕХНИЧЕСКОГО СОСТОЯНИЯ

	хорошее	среднее	плохое	аварийное
		+		

VI. КАТЕГОРИЯ ОХРАНЫ

	союзная	республ.	местная	не состоит
			+	5

наличие утвержденной охранной зоны

	да	нет
		+

VII. НАЛИЧИЕ ДОКУМЕНТАЦИИ

паспорт	фотографии	обмеры	реставрационные материалы
+	+	+	

место хранения документов
 Дата составления карточки 13 ИЮНЯ 1979 г.
 М. П.

органы охраны	реставрационные мастерские	музей, архив, НИИ
союзный	республикан.	местные
	местный	республикан.

Составитель Федотов А.М. Инспектор по охране памятников Минин
 (ф., и., о., должность или профессия, подпись) (ф., и., о., подпись)



Фото или схематический план



Краткое описание

Здание построено в 1909г. на средства купца Амирханова. В нем разместился промтоварный и бакалейный магазин. В 1911году здание сильно пострадало от пожара и до 1921г. пустовало. С 1921 до 1960-х годов в нем размещалась первая Осинская электростанция. Сейчас в нем размещены магазины "Одежда" и "Книги".

Здание "Г"-образное в плане, одноэтажное. До 1911г. угол здания был завершен большим выпукло-вогнутым куполом. Фасады здания пререзают четкие ритмы больших окон и дверей, выделенных двухколонными входными портиками.

Здание кирпичное, фундаменты бутовые, кровли металлические. Внутри оштукатурено. Длина крыльев 25,6 и 32м, ширина 18 и 12,6 м.

Памятник активно участвует в формировании архитектурного ансамбля торгового центра г. Осн. Здание интересно декоративным решением фасадов и объемно-планировочной структурой.