

ПАМЯТНИКИ ИСТОРИИ И КУЛЬТУРЫ СССР

(недвижимые)

Союзная республика Р С Ф С Р

Министерство культуры. Главное управление охраны, реставрации

(наименование республиканского органа охраны памятников)
и использования памятников истории и культуры.

П А С П О Р Т

- I. НАИМЕНОВАНИЕ ПАМЯТНИКА ДОМ КУПЦА БОДУНОВА
- II. ТИПОЛОГИЧЕСКАЯ ПРИНАДЛЕЖНОСТЬ
- | | | | |
|---------------------|------------------|----------------------|----------------------|
| памятник археологии | памятник истории | памятник архитектуры | памятник манум.ис-ва |
| | | | 2 |
- III. ДАТИРОВКА ПАМЯТНИКА (или дата исторического события, с которым связано возникновение памятника - для памятников истории) Конец XIX в.
- IV. АДРЕС (местонахождение) ПАМЯТНИКА Алтайский край, г. Бийск,
(АССР, край, область, автономн. обл.,
ул. Кирова, 14.
национальный округ, населенный пункт; пути подъезда)
- V. ХАРАКТЕР СОВРЕМЕННОГО ИСПОЛЬЗОВАНИЯ
- | | | | | | |
|-------------------------|----------------------|--------------------|----------------------------|----------------|-----------------------------|
| по первонач. назначению | культурно-просветит. | туристско-курсион. | лечебно-оздоров. | жилищно-помещ. | хозяйств. пользование |
| музей, клуб, библиот. | | | больнич., санатор., д/отд. | + | учрежд. торгов. пром. склад |

ПРИЛОЖЕНИЯ:

- Фото общего вида - 3
- Фото фрагментов - 4
- Генплан -
- Обмеры: план - 2
- фасад -
- разрез -
- Схематический план -
охранной зоны

VI. ИСТОРИЧЕСКИЕ СВЕДЕНИЯ

- а) для памятников археологии - история возникновения, кем и когда производились разведки и раскопки, место хранения коллекций
- для памятников истории - история возникновения, краткая характеристика событий и лиц, в связи с которыми объект приобрел значение памятника
- для памятников археологии и монументального искусства - автор, строитель, заказчик, история создания

Построен по заказу купца Бодунова в конце XIX в.
Архитектор неизвестен.

- б) перестройки и утраты, изменившие первоначальный облик памятника:

Утрачены металлический парапет, балконы уличного и дворового фасадов, заложен ряд оконных проемов.

- в) реставрационные работы (общая характеристика, время, автор, место хранения документации)

Не проводились.

УП. ОПИСАНИЕ ПАМЯТНИКА

- а) для памятников архитектуры - характер культурного слоя, важнейшие находки
- для памятников истории - характеристика памятника, наличие, текст и время установления мемориальной доски
- для памятников архитектуры - основные особенности планировочной, композиционно-пространственной структуры и конструкций: характер декора фасадов и интерьеров; наличие живописи, скульптуры, прикладного искусства, строительный материал, основные габариты
- для памятников монумент. иск-ва - основные особенности композиционного и колористического решения; тексты, материал, техника, размер.

Расположен по красной линии улицы Кирова в плотной уличной застройке. Выстроен из кирпича и окрашен в белый цвет. К северному углу примыкает арка ворот соседнего дома купца Кузьмина. Кровля железная, двухэтажный, на цокольном этаже.

Крайние оси уличного фасада выделены парными пилястрами и завершены фигурными аттиками. Членение по высоте фасадов отмечено поясом и филёнками в междуэтажном карнизе и оконными проемами. Окна первого этажа лучковые, второго - более высокие с парными усиками арочных фрамуг в столярке. Главный фасад в пять осей окон. Центрего отмечал декоративный балкон на кованых консолях. Дворовый южный фасад имел веранду на уровне второго этажа с дверью в центре фасада. На боковом южном фасаде - выступ ретерады под двускатной кровлей на уровне первого этажа, рамочные наличники с замковыми камнями. Декор дворовых фасадов лаконичнее. Он включает кирпичную кладку обрамлений оконных проемов, карниз и т.д.

Планировка этажей идентична. Входы в здание расположены на дворовом южном и боковом восточном фасадах. Центральную часть интерьера занимает коридор с лестницей, из которого входы ведут в помещения с окнами на всех фасадах. б) общая оценка общественной, научно-исторической и художественной значимости памятника

Жилое здание в формах эклектики с элементами русского стиля, классицизма.

УП. ОСНОВНАЯ БИБЛИОГРАФИЯ, АРХИВНЫЕ ИСТОЧНИКИ, ИКОНОГРАФИЧЕСКИЙ МАТЕРИАЛ

Материалы БТИ г. Бийска.

IX. ТЕХНИЧЕСКОЕ СОСТОЯНИЕ

хорошее среднее плохое аварийное

Характеристика общего состояния

для памятников культурного слоя
археологии : важнейших находок

для памятников конструкций стен +
архитектуры и покрытий +
истории потолков +
п о л а +
декора фасада +
интерьеров +

в интерьере: живописи
скульптуры
прикл. ис-ва

для памятников цоколя
монументального постамента
искусства скульптуры
грунта
красочного слоя

X. СИСТЕМА ОХРАНЫ

союзн. республ. местная не состоит

а) категория охраны +

б) дата и № документа о принятии под охрану нет

в) границы охранной зоны и зоны регулирования застройки (краткое описание со ссылкой на утверждающий документ) нет



D000018005

г) балансовая принадлежность и конкретное использование ПЖЭТ № 1,
жилой дом.

д) дата и № охранного документа нет

Дата составления паспорта

" 2 " октября 1990 г.

Составитель Витовтова Г.И., историк

(Ф., и., о., должность или профессия)

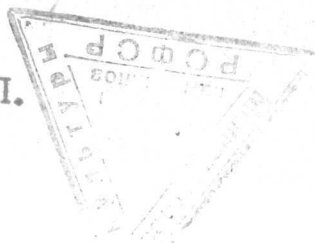
Вит
ПОДПИСЬ

Инспектор по охране памятников

Зыкова О.Г.

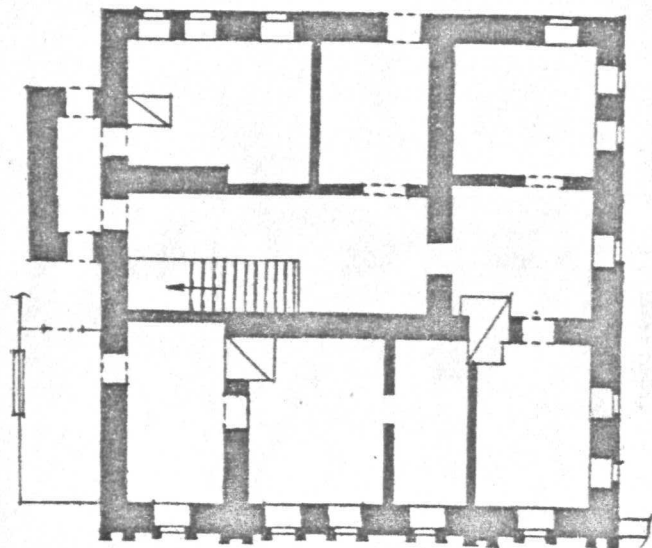
Зы
ПОДПИСЬ

М.П.



АЛТАЙСКИЙ КРАЙ, ГОРОД БИЙСК,
ул. КИРОВА, 14,
ДОМ КУПЦА БОДУНОВА.
КОНЕЦ XIX ВЕКА.

I ЭТАЖ.

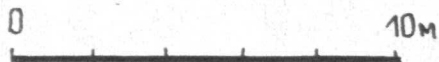
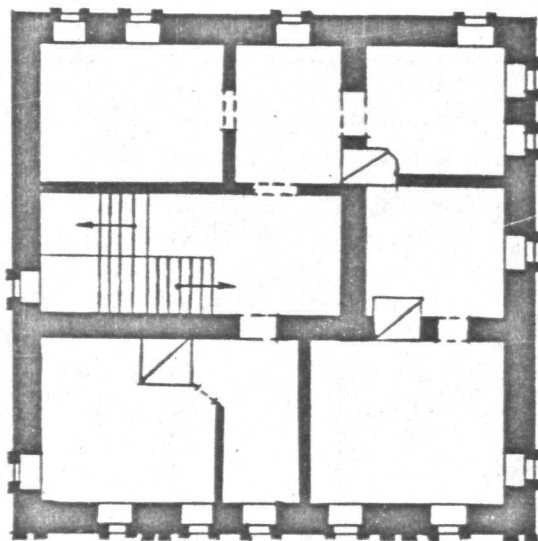


0 10 м

ШВАЧКО И.В.
1990 г.

АЛТАЙСКИЙ КРАЙ, ГОРОД БИЙСК,
ул. КИРОВА, 14,
ДОМ КУПЦА БОДУНОВА.
КОНЕЦ XIX ВЕКА.

II ЭТАЖ.



ШВАЧКО И.В.

1990 г.



Дмитрий Михайлович Кривой,
г. Тюмень,
ул. Кирова, 14,
Район улицы Богданова
номер 111 в
здании в учебной
заставе

фото Кривой Михаил С.А.

1990г



Александровский мост

2 Тамбов

ул. Кирова 14

Дом купца Федулова
насел. XIX в

Общий вид со стороны
ул. Кирова

фото Коробинцев
1980г



Духовный центр и храм,
в Бишкеке,
ул. Кирова 14
Дом учителя Дорукоева
концы XIX в
Общая фото с юга

Алиса Кербашева СВ
19802



Андрейский и др.

2 Вильс,

41 Шеро 14

Роль итерв. Божуиде
конес XIX в

10-3 9302

фото корабельца с
18802



Антонисий ирѣи

и Билси

Уд Курова 14

Ром ирѣи Богданова

конца XIX

10-6 гдсод

Анто Коременис СВ

19302



Дмитриевский архив,

г. Омск

ул. Карлова 14

Фонд купца Федунова

конца XIX в.

Фрагмент северного
доски

Третьяковская галерея

1982



Александр Уфимов

и Философия

ул. Кирова 14

Сам. ул. Кирова Фрунзе

корпус XIX B

Формирование нового
эссе

Людмила Коробкина СВ

1990



Александровский мост,
2 Бунтеев,
41 Кировская, 14,
Дом купца Федунова
набережная XIX в
10-3 Звезд

Фото Коробинского
1880г

МИНИСТЕРСТВО КУЛЬТУРЫ СССР, ПАМЯТНИКИ ИСТОРИИ И КУЛЬТУРЫ СССР (недвижимые)

СОЮЗНАЯ РЕСПУБЛИКА, РСФСР Министерство культуры. Главное управление охраны, реставрации и использования памятников истории и культуры (наименование республиканского органа охраны)

Адрес Алтайский край, город Бийск, ул. Кирова, 14.
(АССР, край, область; район, автономная обл.; национальный округ; населенный пункт)

УЧЕТНАЯ КАРТОЧКА

ДОМ КУПЦА БОДУНОВА.

I. НАИМЕНОВАНИЕ ПАМЯТНИКА

II. ТИПОЛОГИЧЕСКАЯ ПРИНАДЛЕЖНОСТЬ

Памятник археологии	Памятник истории	Памятник архитектуры	Памятник монумент. искусства
		2	

III. ДАТИРОВКА ПАМЯТНИКА

IV. Характер СОВРЕМЕННОГО ИСПОЛЬЗОВАНИЯ

По перво-начальному назначению	Культурно-просветительное	Туристско-экскурсионное	Лечебно-оздоровительное	Жилые помещения	Домовладение	Не используется
				+		

Предлож. по использ.

V. ХАРАКТЕРИСТИКА Технического СОСТОЯНИЯ

Хорошее	Среднее	Плохое	Аварийное
	+		

VI. КАТЕГОРИЯ ОХРАНЫ

Союзная	Республик.	Местная	Не состоит
		+	
		Да	Нет
			+

Наличие утвержденной охранной зоны

VII. НАЛИЧИЕ ДОКУМЕНТАЦИИ

Паспорт	Фотографии	Обмеры	Реставрационный мастер
+	+	+	

Место хранения документов

Дата составления карточки

Органы охраны	Реставрационные мастерские
Совский республик.	местный республикан.
	местные
	Музей, архив
	ВНИИ искусств-вознания

• 2 октября 1990 г.

М.П.

Составитель Витовтова Г.И., историк
(ф.и.о., должность или профессия, подпись)

Инспектор по охране памятников Зыкова О.Г.

Фото или схематический план



Краткое описание

Расположен по красной линии улицы Кирова в плотной уличной застройке. Кирпичный, окрашен в белый цвет. Двухэтажный, кровля железная.

Крайние оси уличного фасада выделены парными пилястрами и завершены фигурными аттиками. Главный фасад в пять осей окон. Окна первого этажа лучковые, второго — более высокие.

Планировка этажей идентична. Входы в здание расположены на дворовом южном и боковом восточном фасадах. Центральную часть интерьера занимает коридор с лестницей, из которого входы ведут в помещения с окнами на всех фасадах.

Жилое здание в формах эклектики с элементами русского стиля, классицизма.