

ПАМЯТНИКИ ИСТОРИИ И КУЛЬТУРЫ СССР

(недвижимые)

3300329004

СОЮЗНАЯ РЕСПУБЛИКА РСФСР

Министерство культуры. Гос. инспекция по охране памятников истории и культуры.
(наименование республиканского органа охраны памятников)

ПАСПОРТ

I. НАИМЕНОВАНИЕ ПАМЯТНИКА Церковь Казанской Богоматери. Ограда.

II. ТИПОЛОГИЧЕСКАЯ ПРИНАДЛЕЖНОСТЬ

памятник археологии	памятник истории	памятник архитектуры	памятник монумент иск-ва
		4	-

III. ДАТИРОВКА ПАМЯТНИКА (или дата исторического события, с которым связано возникновение памятника — для памятников истории)

Пер. пол. XIX в.

IV. АДРЕС (местонахождение) ПАМЯТНИКА

Владимирская обл.

(АССР, край, область, район, автономная обл.,

Камешковский р-н, село Усолье.

национальный округ, населенный пункт, пути подъезда)

V. ХАРАКТЕР СОВРЕМЕННОГО ИСПОЛЬЗОВАНИЯ

по первонач. назначению	культурно-просветит.	туристско-экскурсион.	лечебно-оздоровительн.	жилье помещения	хозяйст-венное	не используется
+	музей библ. клуб		больн. санат. д/отд.		учреждение торгов. промышл. склад	

ПРИЛОЖЕНИЯ:

Фото общего вида — 8
 Фото фрагментов —
 Генплан —
 Обмеры: план — 8
 фасад —
 разрез —
 Схематический план
 охранной зоны —

Вкладыш: I лист к пункту УПа)

VI. ИСТОРИЧЕСКИЕ СВЕДЕНИЯ

- а) для памятников археологии — история возникновения, кем и когда производились раскопки и раскопки, место хранения коллекций.
- для памятников истории — история возникновения: краткая характеристика событий и лиц, в связи с которыми объект приобрел значение памятника.
- для памятников архитектуры и монументального иск-ва — автор, строитель, заказчик, история создания.

Церковь Казанской Богоматери была выстроена согласно документации в 1808г. Церковь опоясывает ограда, которая была выстроена, очевидно, в первой половине XIX века.

Датировка дается, исходя из художественно-стилистического анализа самого памятника.

б) перестройки и утраты, изменившие первоначальный облик памятника.

в) реставрационные работы (общая характеристика, время, автор, место хранения документации).

Реставрационных работ не производилось.
Документация хранится в архиве ВСЭНРИМ.

VII. ОПИСАНИЕ ПАМЯТНИКА

а) для памятников археологии	— характер культурного слоя, важнейшие находки.
для памятников истории	— характеристика памятника, наличие, текст и время установления мемориальной доски.
для памятников архитектуры	— основные особенности планировочной композиционно-пространственной структуры и конструкций; характер декора фасадов и интерьеров; наличие живописи, скульптуры, прикладного искусства; строительный материал, основные габариты.
для памятников монумент. иск-ва	— основные особенности композиционного и колористического решения; тексты, материал, техника, размер.

Церковь Казанской Богоматери находится на правом высоком берегу г. Увель. Церковь со всех сторон опоясывает ограда, которая сложена из красного кирпича на известковом растворе. Размеры кирпича составляют: 270x150x80.

Ограда имеет прясловую структуру. На прясла ее членят квадратные в плане столбы. По бокам ограды установлены круглые в плане башни. Ограда имеет двое ворот, расположенных с южной и с восточной стороны. С западной стороны в ограде сделана небольшая калитка.

Ворота представляют собой трехарочный проем, у которого центральный проем значительно выше боковых и имеет стрельчатую форму. Арки опираются на прямоугольные в плане столбы, которые украшены "рустом". Центральный проем арки украшают спаренные пилястры, над которыми сделана имитация треугольного фронтона, /см. вкладыш/

б) общая оценка общественной, научно-исторической и художественной значимости памятника.

Памятник представляет характерный пример церковной ограды пер. пол. XIX в., выполненной в стиле классицизма.

VIII. ОСНОВНАЯ БИБЛИОГРАФИЯ. АРХИВНЫЕ ИСТОЧНИКИ. ИКОНОГРАФИЧЕСКИЙ МАТЕРИАЛ.

- 1) И. Ф. Токмаков. Ист.-статист. описание г. Коврова с уездом. М., 1903, с. 96-97.
- 2) В. Фобориков. Ист.-статист. описание церквей и приходов Вязь, епархии. Владимир, 1898 г., вып. V, с. 212-213.

IX. ТЕХНИЧЕСКОЕ СОСТОЯНИЕ

		хорошее	среднее	плохое	аварийное
характеристика общего состояния: для памятников археологии	культурного слоя важнейших находок				
для памятников архитектуры и истории	конструкций стен покрытий потолков пола декора фасадов интерьеров	+			
в интерьере:	живописи скульптуры прикл. дек-ва				
для памятников монументального искусства	цоколя постаментов скульптуры грунта красочного слоя				

X. СИСТЕМА ОХРАНЫ

а) категория охраны

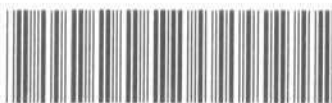
союзная	республ.	местная	не состоит
		+	

б) дата и № документа о принятии под охрану

Решение Облисполкома от 5.10.1960г.
№ 754.

в) границы охранной зоны и зоны регулирования застройки (краткое описание со ссылкой на утверждающий документ)

Не установлены.



D000031241

г) балансовая принадлежность и конкретное использование

Община верующих.

Действующая церковь.

д) дата и № охранного документа

Дата составления паспорта

198 **3** г.

Составитель

Арзамасцев И.В. и/с ВСЭНРИМ

(ф., и., о., должности или профессия)

(подпись)

Инспектор по охране памятников

Косткин В.А.

(подпись)



Владимирская обл., Камешковский р-н,
село Усолье.

Церковь Казанской Богоматери. Ограда.

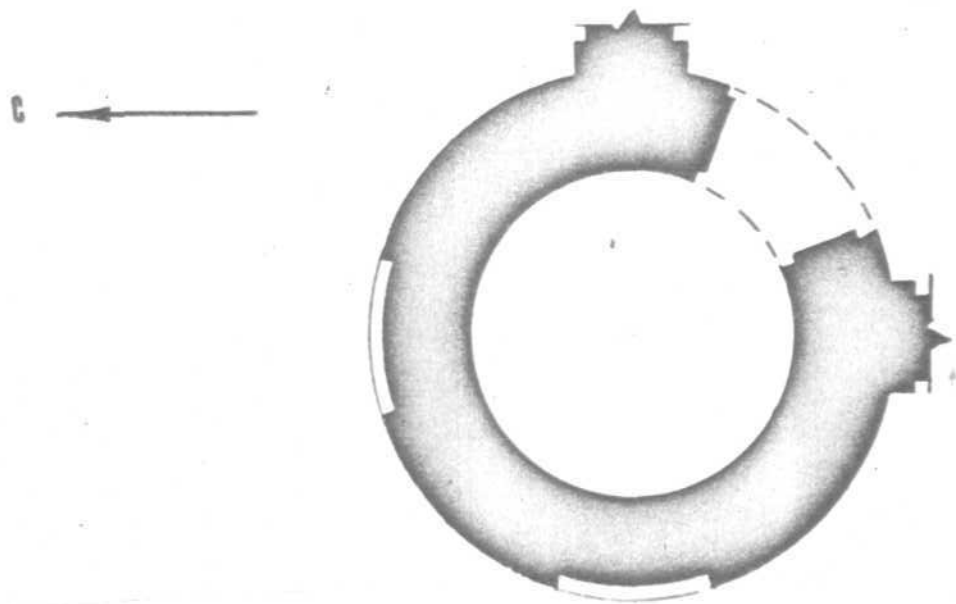
Продолжение к пункту 7а:-

представляющего несколько профилированных полос из выступающего ряда кирпичей. Металлическое покрытие проема ворот увенчана шаровидными главками с крестами. В боковых проемах врат сохранилась кованная металлическая решетка, украшенная сложным геометрическим орнаментом. Сама ограда имеет двускатное металлическое покрытие.

Столбы ограды имеют завершения на 4 ската и то же крыты металлом. Заполнение между пряслами каменная стена. Столбы украшены орнаментом в форме "поребрика". Башни крыты металлической шатровой кровлей, увенчанной шпилями, и украшены "рустом".

В юго-западной башне с южной стороны сделан прямоугольный дверной проем. Двери дощатые двупольные, обиты металлическими листами. Пол земляной. На стенах башни внутри сохраняются следы побелки по красному кирпичу. Калитка с западной стороны представляет одноарочный проем, арки которого опираются на два столба, представляющих в плане прямоугольник. Верх столбов имеет четырехскатное завершение и украшен орнаментом в форме "поребрика".

с. УСОЛЫЕ
Владимирская обл. Камешковский р-он.
Ц. в. Казанская.
Угловой столб ограды.
I пол. XIX в.



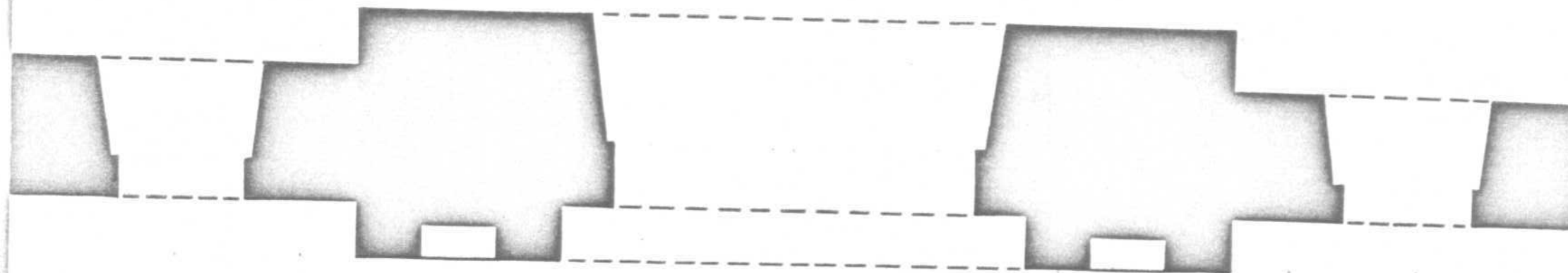
Выполнил: Рябинюк М.
1980 г.

С. УСОЛЪЕ.
Владимирская обл. Камешковский р-он.
Ц-во Казанская
Простор ограды
I пол XIX в.



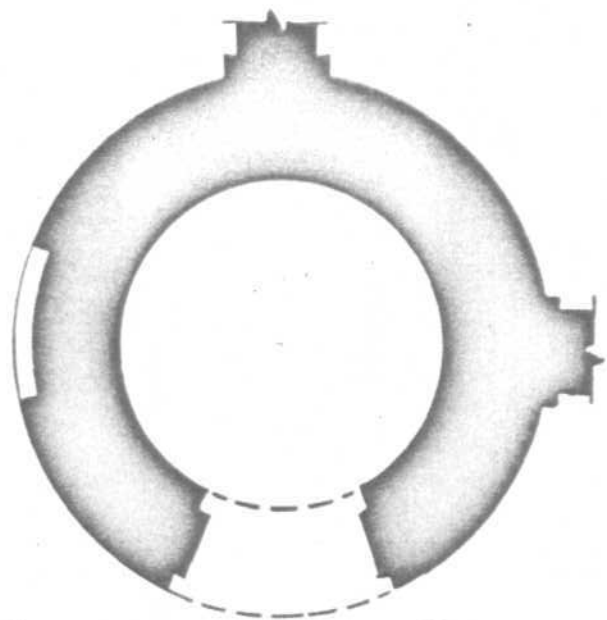
Выполнил: Дябинюк М.
1980 г.

с. Усадье.
Владимирская обл. Камешковский р-он.
Ц-вь Казанская.
Ворота ограды.
] пол. XIX в



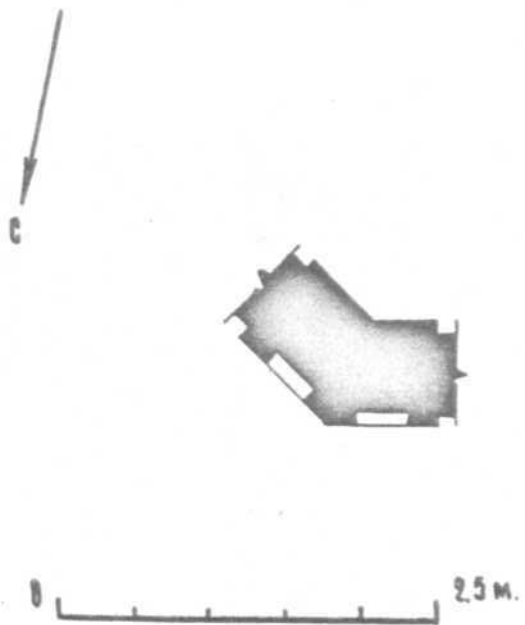
Выполнил: Дьяченко М.
1980 г.

с. УСОЛЪЕ,
Владимирская обл. Камешковский р-он.
Ц. вь Казанская.
Угловой столб ограды.
I пол. XIX в.



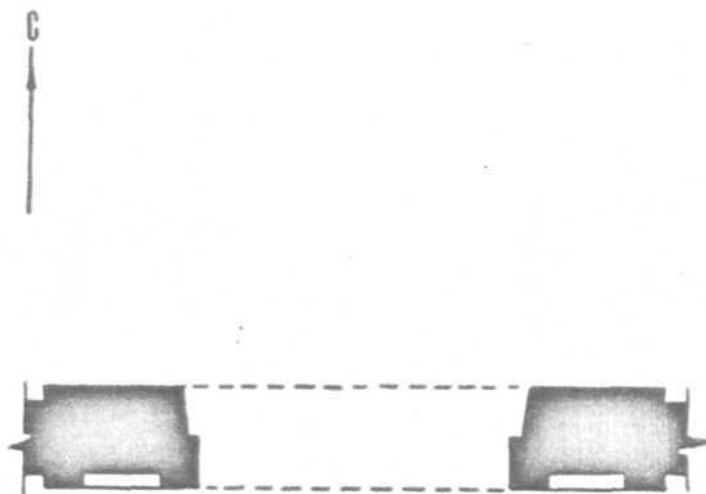
Выполнил: Рабинюк М.
1980 г.

с УСОЛЪЕ
ВЛАДИМИРСКАЯ ОБЛ. КАМЕШКОВСКИЙ Р. ОН.
Ц-въ КАЗАНСКАЯ.
Угловой столб ограды.
I пол. XIX в.



Выполнил: Рябинюк М.
1980 г.

с. Усадье.
Владимирская обл. Камешковский р-он.
Ворота ограды на кладбище.
I пол. XIX в.



Выполнил: Рабинюк М.
1980 г.

с. УСОЛБЕ.
ВЛАДИМИРСКАЯ ОБЛ. КАМЕШКОВСКИЙ Р-ОН.
Ц-ВЪ КАЗАНСКАЯ.
КАЛИТКА ОГРАДЫ.
I пол. XIX в.

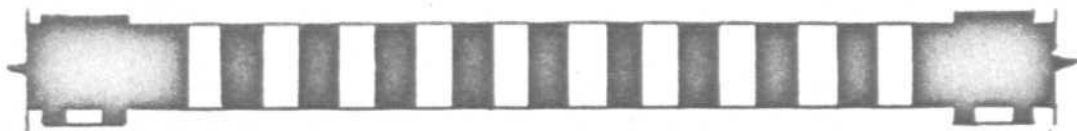
С ←



0 2,5 м.

Выполнил: Дяблнчук М.
1980 г.

с. Усолье.
Владимирская обл. Намешковский р-он.
Прясло ограды на кладбище.
I пол. XIX в.



Выполнил: Рабниюк М.
1980 г.



Владимирская обл.
Жамешковский р-он,
с. Устье

ул. в. Жамешская, 1808г.

Ограда. Фрагмент
из пер. пол. XIX в.

Вид с северо-востока.



Владимирская обл.,
Жамнитковский р-он,
с. Уголь

У. в. Козанский, 1808г.

Ограда, неф. чер. XIX в.
Вид с запада.

Фот. В. Арзамасцев. 83



Владимирская обл,
Камешковский р-он,
с. Усаев

д-во Жданская, 1808г.

Бюст сфинкса, неф. пов. XIX в.
Выд с юга.



Владимирская обл.
Жамшиковские р-оны
с. Устье

У-во Жарская, 1808 г.

Ограда, иф. поч. XIX в.

Книг с юго-востока



Владимирская обл.
Камешковский р-он
с. Устье

у-ль Жапанская, 1808г.

Вероника Абрамовна, пер. пер. XIX в.

Филипп В. Арзамасцев, 80



Владимирская обл.
Жамшиковский р-он,
с. Устье

д. в. Жданская, 1808г.

Ограда, ир. кон. XIX в.
Вид с юго-запада.

Фот. И. Арзамасцев, 80



Владимирская губ.
Кашинский уезд,
с. Устье
у-во Захарская, 1808г.

Вароша сфагот, иф. ив. XIX в.
Куд с восточа.



Владимирская обл.
Камешковские р-он,
с. Устье

д-во Жагалева, 1808 г.

Ограда. неф. пер. XIX в.
Вид с запада

МИНИСТЕРСТВО КУЛЬТУРЫ СССР ● ПАМЯТНИКИ ИСТОРИИ И КУЛЬТУРЫ СССР (недвижимые)
СОЮЗНАЯ РЕСПУБЛИКА РСФСР Мин. культ. гос. инсп. по охране памят. ист. и культ. (индекс)
Адрес Владимирская об., Камешковский р-н, с. Усолье.
(АССР, край, область, район, автономная обл., национальных округ, населенный пункт)

УЧЕТНАЯ КАРТОЧКА
Церковь Казанской Богоматери. Ограда.

I. НАИМЕНОВАНИЕ ПАМЯТНИКА

II. ТИПОЛОГИЧЕСКАЯ ПРИНАДЛЕЖНОСТЬ

памятник археологии	памятник истории	памятник архитектуры	памятник монумент. ис-ва
---------------------	------------------	----------------------	--------------------------

пер. пол. XIX в. 4

III. ДАТИРОВКА ПАМЯТНИКА

IV. ХАРАКТЕР СОВРЕМЕННОГО ИСПОЛЬЗОВАНИЯ

по перво-начальному назначению	культурно-просветительное	туристско-экскурсионное	лечебно-оздоровительн.	жилые помещения	хозяйст-венное	не ис-пользу-ется
+						

предлож. по исполыз.

V. ХАРАКТЕРИСТИКА ТЕХНИЧЕСКОГО СОСТОЯНИЯ

хорошее	среднее	плохое	аварийное
+			

VI. КАТЕГОРИЯ ОХРАНЫ

союзная	республ.	местная	не состоит
		+	
		да	нет
			+

наличие утвержденной охранной зоны

VII. НАЛИЧИЕ ДОКУМЕНТАЦИИ

паспорт	фотографии	обмеры	реставрационные материалы	
+	+	+		
органы охраны		реставрационные мастерск.	музей, архив. НИИ	
союзный	республиканск.	местный	республиканск.	местные
+		+		+

место хранения документов

Дата составления карточки

ИЮНЬ 1983 г.

м. п.

Составитель Арзамасцев И.В -н/с ВСЭНРИМ

(ф. и., о., должность или профессия, подпись)

Инспектор по охране памятников Косткин В.А.

(ф. и., о., подпись)

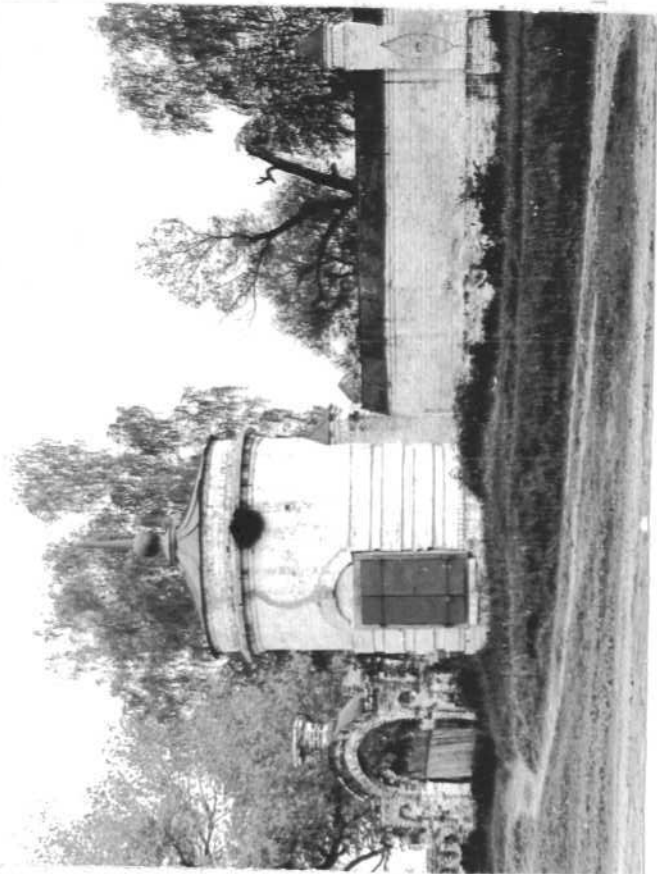


Handwritten signature of Kostkin V.A.

УЧЕТНАЯ КАРТОЧКА (оборотная сторона)

Фото или схематический план

Краткое описание



Церковь Казанской Богоматери со всех сторон окружена оградой, которая сложена из красного кирпича на известковом растворе. Размеры кирпича составляют 270x150x80.

Ограда имеет прясловую структуру. На прясла ее членят квадратные в плане столбы. По бокам ограды установлены круглые в плане башни. Ограда имеет двое ворот, расположенных с южной и восточной стороны. С западной стороны в ограде сделана небольшая калитка. Ворота представляют собой трехарочный проем, у которого центральный проем выше боковых и имеет стрельчатую форму. Арки опираются на прямоугольные в плане столбы, которые украшены "рустом". Центральный проем украшают спаренные пилястры, над которыми сделана имитация треугольного фронтона.

Памятник представляет характерный пример церковной ограды в стиле классицизма.