

# ПАМЯТНИКИ ИСТОРИИ И КУЛЬТУРЫ СССР

(НЕДВИЖИМЫЕ)

СОЮЗНАЯ РЕСПУБЛИКА РСФСР

Главное управление по охране памятников истории и культуры МК РСФСР  
(наименование республиканского органа охраны памятников)

## ПАСПОРТ

I. НАИМЕНОВАНИЕ ПАМЯТНИКА ОГРАДА ГОРОДСКОЙ УСАДЬБЫ

II. ТИПОЛОГИЧЕСКАЯ ПРИНАДЛЕЖНОСТЬ

памятник археологии	памятник истории	памятник архитектуры	памятник монумент. иск-ва
		+6	

III. ДАТИРОВКА ПАМЯТНИКА (или дата исторического события, с которым связано возникновение памятника — для памятников истории)

середина XIX века

IV. АДРЕС (местонахождение) ПАМЯТНИКА Орловская область, г. Дмитровск  
(АССР, край, область, район, автономная обл.)

улица Советская 91/93

национальный округ; населенный пункт; пути подъезда)

V. ХАРАКТЕР СОВРЕМЕННОГО ИСПОЛЬЗОВАНИЯ

по первонач. назначению	культурно-просветит.	туристско-экскурсион.	лечебно-оздоровительн.	жилые помещения	хозяйст-венное учреждение	не используется
+	музей библ. клуб		больн. санат. д/отд.		торгов. промышл. склад	

в"ездные ворота

ПРИЛОЖЕНИЯ:

Фото общего вида — 2

Фото фрагментов —

Генплан — I

Обмеры: план — I

фасад —

разрез —

Схематический план

охранной зоны —

## VI. ИСТОРИЧЕСКИЕ СВЕДЕНИЯ

	для памятников археологии	— история возникновения, кем и когда производились разведки и раскопки, мест хранения коллекций.
а)	для памятников истории	— история возникновения: краткая характеристика событий и лиц, в связи с которыми объект приобрел значение памятника.
	для памятников архитектуры иск-ва	— автор, строитель, заказчик, история создания.

Ограда городской усадьбы построена в середине XIX века. В настоящее время остатки ограды представляют собой как-бы вездные ворота, с двумя проходами по бокам зажатые между жилыми домами под номерами 91 и 93.

ПАСПОРТ

б) перестройка и утраты, изменившие первоначальный облик памятника.

Первоначально существующая часть ограды входила, наверное, как главная вездная часть ограды усадьбы. В настоящее время уцелела лишь вездная арка и два проема по бокам от неё, зажатые между домами № 91 и 93 по улице Советской. Судя по нарушенному наружному декору, проход примыкающий к главной арке с востока был расширен и декор изменен.

в) реставрационные работы (общая характеристика, время, автор, место хранения документации)

не проводились.

## VII. ОПИСАНИЕ ПАМЯТНИКА

а)	для памятников археологии	—характер культурного слоя, важнейшие находки.
	для памятников истории	—характеристика памятника, наличие, текст и время установления мемориальной доски.
	для памятников архитектуры	—основные особенности планировочной, композиционно-пространственной структуры и конструкций; характер декора фасадов и интерьеров; наличие живописи, скульптуры, прикладного искусства; строительный материал, основные габариты.
	для памятников монумент. иск-ва	—основные особенности композиционного и колористического решения; тексты, материал, техника, размер.

Остатки ограды городской усадьбы середины XIX века, зажаты между домами № 91 и 93 по улице Советской. Ограда сложена из кирпича и оштукатурена. Сохранившийся участок ограды и сейчас используется по своему первоначальному назначению, это въездные ворота с двумя проемами для входов по бокам. Двери и ворота не сохранились, хотя в ряде мест, до сих пор сохранились железные подставки для их навески.

Композиция сохранившихся ворот несимметрична. С небольшой сбивкой от оси на запад расположен проем для ворот, перекрытый пологой аркой. Рядом с ним с западной стороны расположен входной проем, отделенный от ворот столбом. Восточный проходной проем отделен от ворот участком стены, в отличие от западного проема он шире и перекрыт чуть приподнятой арочной перемычкой. Учитывая, что в районе восточного прохода наружный декор ограды нарушен, можно предположить что первоначально, восточный и западный проходы были одинаковы и лишь позже восточный проем был растесан. Проемы и участки стен членятся лопатками с декоративными нишками. По вертикали ограда членится широкой полкой на две части, нижнюю с проемами ворот и дверей и верхнюю гладкую часть стены, расчлененную лопатками, которые завершаются небольшими тумбами по верху стены. Верхняя часть стены завершается треугольными аттиками разных размеров над проемами ворот и дверей и гладкими участками стен, аттики и гладкие участки стен имеют разную высоту, чем придают ограде характерный молдавский характер. Внутренняя сторона ограды декора не имеет.

б) общая оценка общественной, научно-исторической и художественной значимости памятника.

Ограда городской усадьбы с молдавскими мотивами в декоре, редкое, характерное только для г. Дмитровска сооружение.

## VIII. ОСНОВНАЯ БИБЛИОГРАФИЯ, АРХИВНЫЕ ИСТОЧНИКИ, ИКОНОГРАФИЧЕСКИЙ МАТЕРИАЛ.

Библиографические и архивные источники не обнаружены.



### IX. ТЕХНИЧЕСКОЕ СОСТОЯНИЕ

характеристика общего состояния:

	хорошее	среднее	плохое	аварийное
для памятников археологии культурного слоя				
важнейших находок				
для памятников архитектуры и истории				
конструкций	+			
стен	+			
покрытий потолков		+		
пола	-		-	-
декора фасадов		+		
интерьеров	-	-	-	-
в интерьере:				
живописи скульптуры				
прикл. иск-ва				
для памятников монументального искусства				
цоколя постамента				
скульптуры грунта				
красочного слоя				

### X. СИСТЕМА ОХРАНЫ

а) категория охраны

\_\_\_\_\_ союзная | \_\_\_\_\_ республ. | \_\_\_\_\_ местная | \_\_\_\_\_ не состоит

б) дата и № документа о принятии под охрану

**НЕ СОСТОИТ**

в) границы охранной зоны и зоны регулирования застройки (краткое описание со ссылкой на утверждающий документ)

**не установлены**



\*D000016310\*

г) балансовая принадлежность и конкретное использование

Горисполком г. Дмитровска

въездные ворота

д) дата и № охранного документа

нет

Дата составления паспорта

« 20 декабря 1987 г.

Составитель А.А.Князев, архитектор

(ф., и., о., должность или профес.)

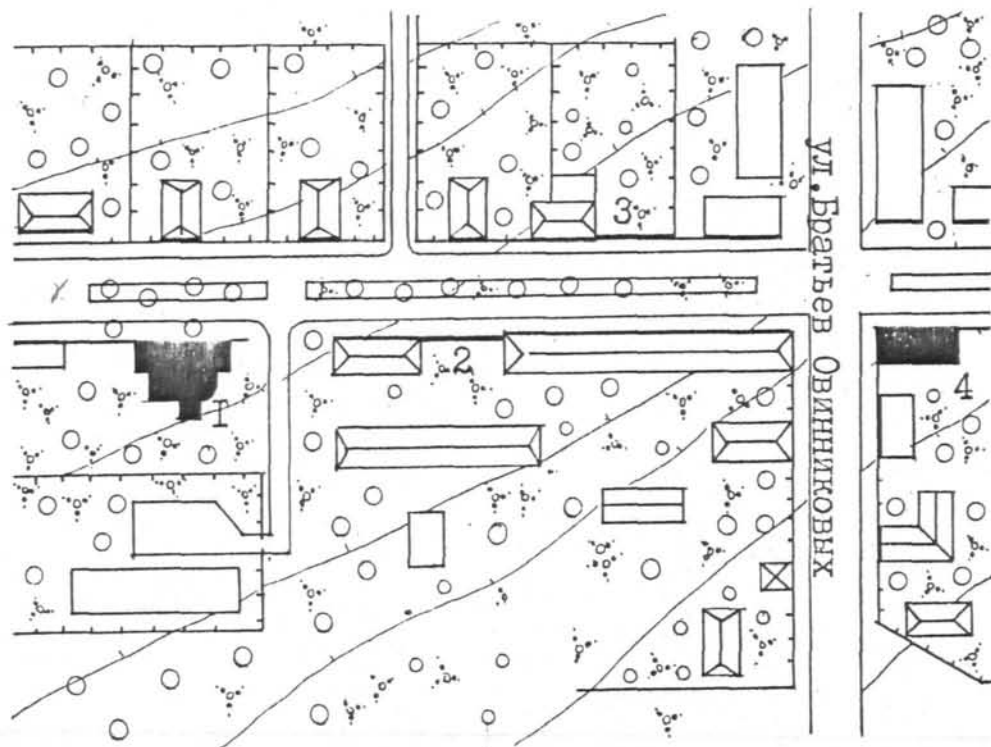
(подпись)

Инспектор по охране памятников \_\_\_\_\_

(подпись)

Орловская обл. г. Дмитровск, Советская ул. 91/93.  
Ограда городской усадьбы. Середина XIX века.  
Генплан

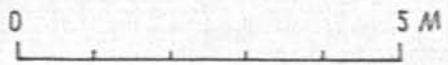
ул. Советская



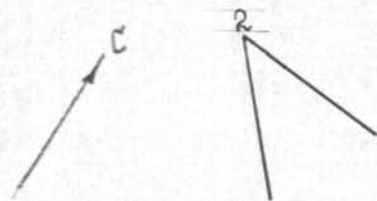
1. Дом Рыбалова
2. Ограда городской усадьбы
3. Ограда городской усадьбы
4. Общественное здание

100 м

Орловская область, г. Дмитровск, ул. Советская, 91/93.  
Ограда городской усадьбы.  
2-я половина XIX в.



Орловская область, г. Дмитровск, ул. Советская, 91/93.  
Ограда городской усадьбы.  
2-я половина XIX в.  
План фотофиксации







Арловская обл, г. Дмитровск, ул. Советская 91/93.  
Фрагмент городской усадьбы, Середина XIX в.

№ 1



Орловская обл, г. Дмитровск, ул. Советская 91/93.  
Ограда городской усадьбы. Сер. XIX в.

№ 2

МИНИСТЕРСТВО КУЛЬТУРЫ СССР ● ПАМЯТНИКИ ИСТОРИИ И КУЛЬТУРЫ СССР (недвижимые) 36.1.34.14  
 СОЮЗНАЯ РЕСПУБЛИКА РСФСР МК Гл. упр. по охр. памятников ист. и культуры

Адрес Орловская обл., г. Дмитровск (наименование республиканского органа охраны)

(АССР, край, область; район, автономная обл.; национальный округ; населенный пункт)

**УЧЕТНАЯ КАРТОЧКА**  
**Ограда городской усадьбы**

I. НАИМЕНОВАНИЕ ПАМЯТНИКА

II ТИПОЛОГИЧЕСКАЯ  
 ПРИНАДЛЕЖНОСТЬ

памятник археологии	памятник истории	памятник архитектуры	памятник монумент, ис-ва
		2	

III. ДАТИРОВКА ПАМЯТНИКА

середина XI X в.

IV. ХАРАКТЕР  
 СОВРЕМЕННОГО  
 ИСПОЛЬЗОВАНИЯ

по первоначальному назначению	культурно-просветительное	туристско-экскурсионное	лечебно-оздоровительн.	жилые помещения	хозяйственное	не используется
+						

предлож. по исполз.

V. ХАРАКТЕРИСТИКА  
 ТЕХНИЧЕСКОГО СОСТОЯНИЯ

хорошее	среднее	плохое	аварийное
	+		

VI. КАТЕГОРИЯ ОХРАНЫ

союзная	республ.	местная	не состоит
			+

наличие утвержденной охранной зоны

да	нет
	+

VII. НАЛИЧИЕ ДОКУМЕНТАЦИИ

паспорт	фотография	обмеры	реставрационные материалы
+	+	+	НЕТ

место хранения документов  
 Дата составления карточки

« 20 » декабря 1987 г.

органы охраны			реставрационные мастерские		музей, архив, НИИ ВНИИ
союзный	республикан.	местный	республикан.	местные	
		+			

*АК*

И. П.

А. Князев, архитектор

Инспектор по охране памятников

(ф. и. о., должность или профессия, подпись)

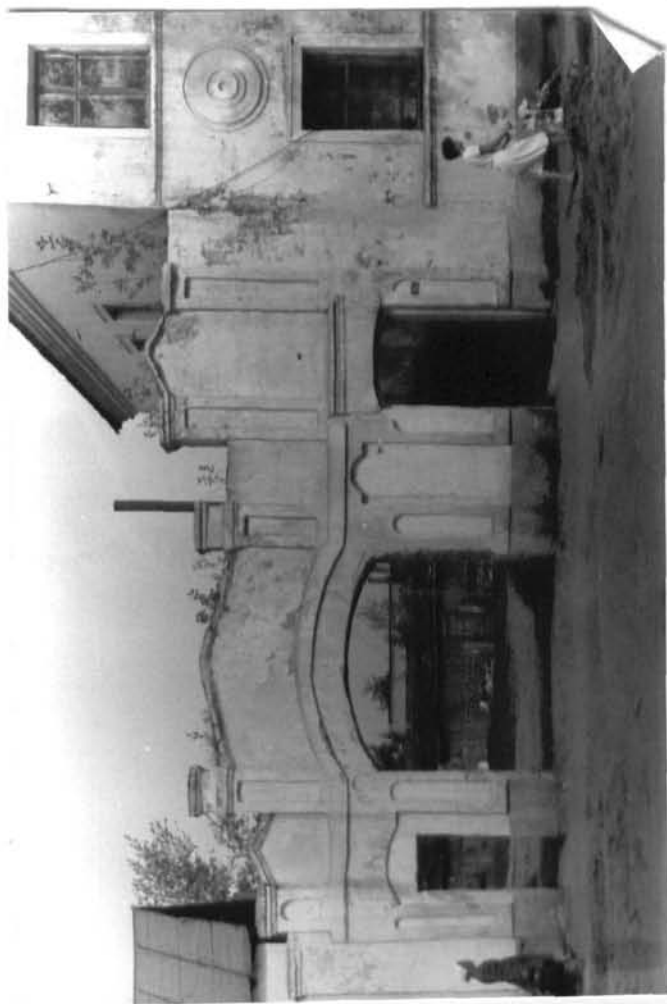
(ф. и. о., подпись)





УЧЕТНАЯ КАРТОЧКА (оборотная сторона)

Фото или схематический план



Краткое описание

Ограда городской усадьбы середины прошлого века, расположена между домами №91 и №93 по ул. Советской. Ограда сложена из кирпича и оштукатурена. В настоящее время ограда представляет собой въездные ворота перекрытые пологой аркой и два прохода к западу и к востоку от него. Композиция сохранившегося участка ограды ассиметрична. Уличный фасад членится лопатками с декоративными нишами, которые по верху ограды завершаются парапетными тумбами, и широкой полкой, над которой расположены аттики, находящиеся над проемами окон и дверей, и гладкие участки стен. Различная высота аттиков придает ограде барочный характер.