

МИНИСТЕРСТВО КУЛЬТУРЫ СССР

индекс

ПАМЯТНИКИ ИСТОРИИ И КУЛЬТУРЫ СССР

(НЕДВИЖИМЫЕ)

5800000432

СОЮЗНАЯ РЕСПУБЛИКА РСФСР
 Министерство культуры. Главное управление охраны, реставрации и

(наименование республиканского органа охраны памятников)

ИСПОЛЬЗОВАНИЯ ПАМЯТНИКОВ

П А С П О Р Т

Дом жилой

I. НАИМЕНОВАНИЕ ПАМЯТНИКА

II. ТИПОЛОГИЧЕСКАЯ
ПРИНАДЛЕЖНОСТЬ

памятник археологии	памятник истории	памятник архитектуры	памятник монумент искусства
		2	

III. ДАТИРОВКА ПАМЯТНИКА (или дата исторического события, с которым связано возникновение памятника—для памятников истории)

к. XIX-к. XX в.

IV. АДРЕС (местонахождение) ПАМЯТНИКА

Пензенская обл., Мокшанский р-н,

п.г.т. Мокшан, ул. Пензенская, 20

(АССР, край, область, район, автономная обл.,

национальный округ; населенный пункт; пути подъезда)

V. ХАРАКТЕР
СОВРЕМЕННОГО
ИСПОЛЬЗОВАНИЯ

по первонач. назначению	культурно-просветит.	туристско-экскурсион.	лечебно-оздоровительн.	жилые помещения	хозяйственное	не используется
+	музей библ. клуб		больн. санат. д.отд.	+	учреждение торгов. промышл. склад	

ПРИЛОЖЕНИЯ:

Фото общего вида— 1
 Фото фрагментов—
 Генплан— I
 Обмеры: план—
 фасад—
 разрез—
 Схематический план
 охранной зоны—

VI. ИСТОРИЧЕСКИЕ СВЕДЕНИЯ

- а) для памятников археологии — история возникновения, кем и когда производились разведки и раскопки, место хранения коллекций.
- для памятников истории — история возникновения: краткая характеристика событий и лиц, в связи с которыми объект приобрел значение памятника.
- для памятников архитектуры и монументального иск-ва — автор, строитель, заказчик, история создания.

Эклектичный характер декора позволяет датировать здание к. XIX-н. XX в.

- б) перестройки и утраты, изменившие первоначальный облик памятника
не имеется

- в) реставрационные работы (общая характеристика, время, автор, место хранения документации)
не проводились

VII. ОПИСАНИЕ ПАМЯТНИКА

а) для памятников археологии	— характеристика культурного слоя, важнейшие находки.
для памятников истории	— характеристика памятника, наличие, текст и время установления мемориальной доски.
для памятников архитектуры	— основные особенности планировочной, композиционно-пространственной структуры и конструкций; характер декора фасадов и интерьеров; наличие живописи, скульптуры, прикладного искусства; строительный материал, основные габариты.
для памятников монумент. иск-ва	— основные особенности композиционного и колористического решения; тексты, материал, техника, размер.

Одноэтажный деревянный прямоугольный в плане дом, передняя, квадратная в плане часть которого обложена кирпичом. Главный северный фасад трехконный. Оконные проемы имеют лучковое завершение и обрамляются наличниками в виде полуколонн с поясками, несущих на своих капителях лучковый профилированный сандрик. Стойки наличника свисают ниже подоконной тяги гирьками. Передние углы дома рустованы. Венчающий карниз украшен зубчиками. Наружные стены кирпичного объема побелены. Крыша железная вальмовая. Вход в дом осуществляется через пристроенную к западному фасаду веранду и далее через сени. Вход с улицы отмечен треугольным навесом.

- б) общая оценка общественной, научно-исторической и художественной значимости памятника.

Является примером небольшого жилого дома к. XIX-я. XX в., декоративное оформление которого выполнено в эклектичном духе. Входит в застройку главной улицы поселка.

VIII ОСНОВНАЯ БИБЛИОГРАФИЯ, АРХИВНЫЕ ИСТОЧНИКИ, ИКОНОГРАФИЧЕСКИЙ МАТЕРИАЛ.

не имеется

IX. ТЕХНИЧЕСКОЕ СОСТОЯНИЕ

характеристика общего состояния: культурного слоя
для памятников археологии важнейших находок

для памятников архитек-
туры и истории конструкций
стен
покрытий
потолков
пола
декора фасадов
интерьеров

в интерьере: живописи
скульптуры
прикл. иск-ва

для памятников монументального искусства цоколя
постаментов
скульптуры
грунта
красочного слоя

хорошее	среднее	плохое	аварийное
+			
+			
+			
+			
+			
+			

X. СИСТЕМА ОХРАНЫ

а) категория охраны

союзная	республ.	местная	не состоит
			+

б) дата и № документа о принятии под охрану

в) границы охранной зоны и зоны регулирования застройки (краткое описание со ссылкой на утверждающий документ)



г) балансовая принадлежность и конкретное использование

жилой дом

д) дата и № охранного документа

Дата составления паспорта

Составитель Белгузова Т.Ф., преподаватель
(ф. и. о., должность или профессия)

Т.Ф. Белгузова
(подпись)

Берунов Д.А.

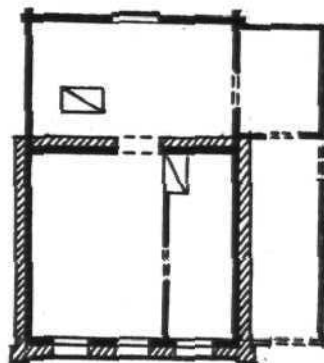
Д.А. Берунов
(подпись)



Инспектор по охране памятников

ПЕНЗЕНСКАЯ ОБЛ., МОКШАНСКИЙ Р-Н,
п.г.т.МОКШАН, ул.ПЕНЗЕНСКАЯ,20.
ДОМ ЖИЛОЙ. к.ХІХ-н.ХХ в.

план I-го этажа



Условные обозначения:

■ - к.ХІХ-н.ХХ в. (дерево)

▨ - к.ХІХ-н.ХХ в. (кирпич)

□ - после 1917 г. (дерево)

0 ————— 10 м

Выполнил: Белгузова Т.Ю.
1987 г.



Тензетская об-
Мокшанский р-н
и. т. и. Мокшан
уо. Тензетская, 20
Дом тинной.
к. XIX - н. XX в.
Павелъ Грасад.

гройс 1987.
Белузовой ИО

МИНИСТЕРСТВО КУЛЬТУРЫ СССР ● ПАМЯТНИКИ ИСТОРИИ И КУЛЬТУРЫ СССР (недвижимые).....
 СОЮЗНАЯ РЕСПУБЛИКА РСФСР. Мин. культуры. Главк охраны памятников (индекс)
 (наименование республиканского органа охраны)

Адрес Пензенская обл. Моршанский р-н, п.г.т. Мокшан, ул. Пензенская, 20
 (АССР, край, область, район, автономная обл., национальный округ, населенный пункт)

УЧЕТНАЯ КАРТОЧКА

I. НАИМЕНОВАНИЕ ПАМЯТНИКА **Дом жилой**II ТИПОЛОГИЧЕСКАЯ
ПРИНАДЛЕЖНОСТЬ

памятник археологии	памятник истории	памятник архитектуры	памятник монумент. ис-ва
		2	

III. ДАТИРОВКА ПАМЯТНИКА

в. XIX-н. XX в.

IV. ХАРАКТЕР
СОВРЕМЕННОГО
ИСПОЛЬЗОВАНИЯ

по перво- начальному назначению	культурно- просвети- тельное	туристско- экскурсион- ное	лечебно- оздорови- тельн.	жилое помещение	хозяйст- венное	не ис- пользо- ется
+				+		

предлож. по исполъз.

V. ХАРАКТЕРИСТИКА
ТЕХНИЧЕСКОГО СОСТОЯНИЯ

хорошее	среднее	плохое	аварийное
+			
союзная	республ.	местная	не состоит
			+

VI КАТЕГОРИЯ ОХРАНЫ

наличие утвержденной охранной зоны

да	нет
	+

VII. НАЛИЧИЕ ДОКУМЕНТАЦИИ

место хранения документов

Дата составления карточки

август 1988 г.

М. П.

Составитель **Белгузова Т.О., преподаватель** инспектор по охране памятников **Борунов Л.А.**
 (должность, или профессия, подпись)

УЧЕТНАЯ КАРТОЧКА (оборотная сторона)

Фото или схематический план



Краткое описание

I-этажный деревянный прямоугольный в плане дом, передняя, квадратная в плане часть которого обложена кирпичом. Главный северный фасад имеет 3 оконных проема с лучковым завершением, обрамленные наличниками в виде полуколонн, несущих лучковый сандрик. Передние углы дома рустованы. Венчающий карниз украшен зубчиками. Крыша вальмовая железная. К западному фасаду пристроена дощатая веранда с парадным входом с улицы, отмеченным навесом.

Является примером небольшого жилого дома к. XIX-н. XX в., декоративное оформление которого выполнено в эклектичном духе.