



МИНИСТЕРСТВО КУЛЬТУРЫ
РОССИЙСКОЙ ФЕДЕРАЦИИ



ПРИКАЗ

20 апреля 2018

Москва

№ 535

О включении выявленных объектов культурного наследия в единый государственный реестр объектов культурного наследия (памятников истории и культуры) народов Российской Федерации в качестве объектов культурного наследия федерального значения в составе объекта культурного наследия федерального значения «Ансамбль усадьбы «Ясная Поляна», конец XVIII – начало XX веков (Тульская область, Щекинский район, муниципальное образование Головеньковское, д. Ясная Поляна) и утверждении границ их территории

В соответствии с пунктом 5 статьи 3.1 и статьей 18 Федерального закона от 25 июня 2002 г. № 73-ФЗ «Об объектах культурного наследия (памятниках истории и культуры) народов Российской Федерации» (Собрание законодательства Российской Федерации, 2002, № 26, ст. 2519; 2003, № 9, ст. 805; 2004, № 35, ст. 3607; 2005, № 23, ст. 2203; 2006, № 1, ст. 10; № 52 (ч. I), ст. 5498; 2007, № 1 (ч. I), ст. 21; № 27, ст. 3213; № 43, ст. 5084; № 46, ст. 5554; 2008, № 20, ст. 2251; № 29 (ч. I), ст. 3418; № 30 (ч. II), ст. 3616; 2009, № 51, ст. 6150; 2010, № 43, ст. 5450; № 49, ст. 6424; № 51 (ч. III), ст. 6810; 2011, № 30 (ч. I), ст. 4563; № 45, ст. 6331; № 47, ст. 6606; № 49 (ч. I), ст. 7015, ст. 7026; 2012, № 31, ст. 4322; № 47, ст. 6390; № 50 (ч. V), ст. 6960; 2013, № 17, ст. 2030; № 19, ст. 2331; № 30 (ч. I), ст. 4078; 2014, № 43, ст. 5799; № 49 (ч. VI), ст. 6928; 2015, № 10, ст. 1420; № 29 (ч. I), ст. 4359; № 51 (ч. III), ст. 7237; 2016, № 1 (ч. I), ст. 28, ст. 79; № 11, ст. 1494; № 15, ст. 2057; № 27 (ч. II), ст. 4294; № 52 (ч. V), ст. 7480; 2017, № 11, ст. 1538, № 31 (ч. 1), ст. 4771); 2018, № 1 (ч. 1), ст. 42), подпунктами 5.3.7

и 5.4.3 Положения о Министерстве культуры Российской Федерации, утвержденного постановлением Правительства Российской Федерации от 20 июля 2011 г. № 590 (Собрание законодательства Российской Федерации, 2011, № 31, ст. 4758; № 44, ст. 6272; 2012, № 6, ст. 688; № 17, ст. 2018; № 26, ст. 3524; № 37, ст. 5001; № 39, ст. 5270; 2013, № 3, ст. 204; № 8, ст. 841; № 31, ст. 4239; № 33, ст. 4386; № 41, ст. 5182; № 45, ст. 5822; 2014, № 9, ст. 909; № 30 (ч. II), ст. 4305; № 40 (ч. III), ст. 5426; № 48, ст. 6860; 2015, № 2, ст. 491; № 4, ст. 664; № 9, ст. 1339, № 17 (ч. IV), ст. 2565, № 18, ст. 2728; № 20, ст. 2919; 2016, № 2 (ч. I), ст. 325; № 27 (ч. III), ст. 4496; № 28, ст. 4741; № 52 (ч. V), ст. 7667; 2017, № 2 (ч. II), ст. 406; № 12, ст. 1723), п р и к а з ы в а ю:

1. Включить выявленные объекты культурного наследия в единый государственный реестр объектов культурного наследия (памятников истории и культуры) народов Российской Федерации в качестве объектов культурного наследия федерального значения в составе объекта культурного наследия федерального значения «Ансамбль усадьбы «Ясная Поляна», конец XVIII – начало XX веков (Тульская область, Щекинский район, муниципальное образование Головеньковское, д. Ясная Поляна) согласно приложению № 1 к настоящему приказу.

2. Утвердить границы территории указанных в приложении № 1 к настоящему приказу объектов культурного наследия федерального значения согласно приложению № 2 к настоящему приказу.

3. Контроль за исполнением настоящего приказа возложить на заместителя Министра культуры Российской Федерации С.Г. Обрывалина.

Врио Министра



В.В.Аристархов

Выявленные объекты культурного наследия, включаемые в единый государственный реестр объектов культурного наследия (памятников истории и культуры) народов Российской Федерации в качестве объектов культурного наследия федерального значения в составе объекта культурного наследия федерального значения «Ансамбль усадьбы «Ясная Поляна», конец XVIII – начало XX веков (Тульская область, Щекинский район, муниципальное образование Головеньковское, д. Ясная Поляна)

Наименование, даты создания, основных изменений (перестроек), вид объекта культурного наследия	Местонахождение объекта культурного наследия
Дом Л.Н. Толстого, XIX век (памятник)	Тульская область, Щекинский район, муниципальное образование Головеньковское, деревня Ясная Поляна
Белая кухня, вторая половина XIX – начало XX веков, воссоздание 2001–2002 годов (памятник)	Тульская область, Щекинский район, муниципальное образование Головеньковское, деревня Ясная Поляна
Дровяной сарай, конец XIX века, воссоздание 1976 года (памятник)	Тульская область, Щекинский район, муниципальное образование Головеньковское, деревня Ясная Поляна
Ледник при доме Л.Н. Толстого, конец XIX века, воссоздание 1983 года (памятник)	Тульская область, Щекинский район, муниципальное образование Головеньковское, деревня Ясная Поляна
Каменная ограда при доме Л.Н. Толстого, середина XIX века (памятник)	Тульская область, Щекинский район, муниципальное образование Головеньковское, деревня Ясная Поляна
Колодец у дома Л.Н. Толстого, конец XIX века (памятник)	Тульская область, Щекинский район, муниципальное образование Головеньковское, деревня Ясная Поляна

Наименование, даты создания, основных изменений (перестроек), вид объекта культурного наследия	Местонахождение объекта культурного наследия
Каменный арочный мостик у дома Л.Н. Толстого, конец XIX века (памятник)	Тульская область, Щекинский район, муниципальное образование Головеньковское, деревня Ясная Поляна
Парк «Клины», XVIII, XIX века (памятник)	Тульская область, Щекинский район, муниципальное образование Головеньковское, деревня Ясная Поляна
Флигель Кузминских, XIX век (памятник)	Тульская область, Щекинский район, муниципальное образование Головеньковское, деревня Ясная Поляна
Сарай при флигеле, конец XIX – начало XX веков, капитальный ремонт 1986 года (памятник)	Тульская область, Щекинский район, муниципальное образование Головеньковское, деревня Ясная Поляна
Ледник у флигеля, первая четверть XIX века (памятник)	Тульская область, Щекинский район, муниципальное образование Головеньковское, деревня Ясная Поляна
Дом Волконского, конец XVIII века (памятник)	Тульская область, Щекинский район, муниципальное образование Головеньковское, деревня Ясная Поляна
Инвентарный сарай, начало XX века (памятник)	Тульская область, Щекинский район, муниципальное образование Головеньковское, деревня Ясная Поляна
Курятник, 1904 год, воссоздание 1977 года (памятник)	Тульская область, Щекинский район, муниципальное образование Головеньковское, деревня Ясная Поляна
Конюшня, начало XIX века, начало XX века (памятник)	Тульская область, Щекинский район, муниципальное образование Головеньковское, деревня Ясная Поляна

Наименование, даты создания, основных изменений (перестроек), вид объекта культурного наследия	Местонахождение объекта культурного наследия
Башни въезда, первая четверть XIX века (памятник)	Тульская область, Щекинский район, муниципальное образование Головеньковское, деревня Ясная Поляна
Каменка, первая четверть XIX века, с кирпичной оградой, конца XIX века (памятник)	Тульская область, Щекинский район, муниципальное образование Головеньковское, деревня Ясная Поляна
Сарай при каменке, конец XIX – начало XX веков, воссоздание 1978 года (памятник)	Тульская область, Щекинский район, муниципальное образование Головеньковское, деревня Ясная Поляна
Березовая аллея («Прешпект»), XVIII век (памятник)	Тульская область, Щекинский район, муниципальное образование Головеньковское, деревня Ясная Поляна
Плотина Большого пруда, первая треть XIX века (памятник)	Тульская область, Щекинский район, муниципальное образование Головеньковское, деревня Ясная Поляна
Баня, конец XIX века, воссоздание 1978 года (памятник)	Тульская область, Щекинский район, муниципальное образование Головеньковское, деревня Ясная Поляна
Большой пруд, XVIII век (памятник)	Тульская область, Щекинский район, муниципальное образование Головеньковское, деревня Ясная Поляна
Английский парк с системой прудов, первая треть XIX века (памятник)	Тульская область, Щекинский район, муниципальное образование Головеньковское, деревня Ясная Поляна
Беседка-вышка, первая четверть XIX века, воссоздание конца XIX века, воссоздание 2006 года (памятник)	Тульская область, Щекинский район, муниципальное образование Головеньковское, деревня Ясная Поляна

Наименование, даты создания, основных изменений (перестроек), вид объекта культурного наследия	Местонахождение объекта культурного наследия
Теплица с парниками, последняя треть XIX века, воссоздание 1974–1975 годов, реставрация 2007 года (памятник)	Тульская область, Щекинский район, муниципальное образование Головеньковское, деревня Ясная Поляна
Красный сарайчик, начало XX века (памятник)	Тульская область, Щекинский район, муниципальное образование Головеньковское, деревня Ясная Поляна
Кучерская изба, начало XX века, сгорела в 1921 году, последнее воссоздание 1974–1976 годов (памятник)	Тульская область, Щекинский район, муниципальное образование Головеньковское, деревня Ясная Поляна
Рига, начало XX века (памятник)	Тульская область, Щекинский район, муниципальное образование Головеньковское, деревня Ясная Поляна
Навес на гумне, 1906 год (памятник)	Тульская область, Щекинский район, муниципальное образование Головеньковское, деревня Ясная Поляна
Павильон, конец XIX века, после ремонта 1995 года утратил первоначальный облик (памятник)	Тульская область, Щекинский район, муниципальное образование Головеньковское, деревня Ясная Поляна
Сад за павильоном, конец XIX века (памятник)	Тульская область, Щекинский район, муниципальное образование Головеньковское, деревня Ясная Поляна
Садовый сарай, 1906 год (памятник)	Тульская область, Щекинский район, муниципальное образование Головеньковское, деревня Ясная Поляна
Старый сад, XIX век (памятник)	Тульская область, Щекинский район, муниципальное образование Головеньковское, деревня Ясная Поляна

Наименование, даты создания, основных изменений (перестроек), вид объекта культурного наследия	Местонахождение объекта культурного наследия
Сад за Большим прудом, 1860-е годы (памятник)	Тульская область, Щекинский район, муниципальное образование Головеньковское, деревня Ясная Поляна
Красный сад, 1860-1870-е годы (памятник)	Тульская область, Щекинский район, муниципальное образование Головеньковское, деревня Ясная Поляна
Омшаник с пасекой, конец XIX века, воссоздание 1978 года (памятник)	Тульская область, Щекинский район, муниципальное образование Головеньковское, деревня Ясная Поляна
Молодой сад, 1880-е годы (памятник)	Тульская область, Щекинский район, муниципальное образование Головеньковское, деревня Ясная Поляна
Сад за домом Волконского, 1870-е годы (памятник)	Тульская область, Щекинский район, муниципальное образование Головеньковское, деревня Ясная Поляна

Описание

границ территории объектов культурного наследия федерального значения в составе объекта культурного наследия федерального значения «Ансамбль усадьбы «Ясная Поляна», конец XVIII – начало XX веков (Тульская область, Щекинский район, муниципальное образование Головеньковское, д. Ясная Поляна)

Границы территории объектов культурного наследия федерального значения в составе объекта культурного наследия федерального значения «Ансамбль усадьбы «Ясная Поляна» проходят:

от характерной (поворотной) точки (далее – точка) 1, расположенной у входа в Музей-усадьбу «Ясная поляна» перед южным фасадом западной башни въезда, на восток 6 метров до точки 3;

от точки 3 на юго-запад вдоль дороги к деревне Ясная поляна на 48,5 метров до точки 4;

от точки 4 на северо-запад на 40,6 метров до точки 5;

от точки 5 на запад по берегу Большого пруда на 208,6 метров до точки 12;

от точки 12 на юго-запад на 44 метра до точки 16;

от точки 16 на северо-запад на 113,8 метров до точки 24;

от точки 24 на юго-запад вдоль границы Старого Сада на 770,2 метров до точки 44;

от точки 44 на северо-запад вдоль границы Старого Сада на 195 метров до точки 46;

от точки 46 на северо-восток по границе вала на 298,2 метров до точки 51;

от точки 51 на северо-восток по границе вала на 422 метра до точки 56;

от точки 56 на северо-запад на 31 метр до точки 57;

от точки 57 на северо-восток на 94,3 метра до точки 60;

от точки 60 на юго-восток на 23,3 метра до точки 61;

от точки 61 на северо-восток по границе вала на 135 метров до точки 63;

от точки 63 на юго-восток по границе Красного Сада на 112 метров до точки 67;

от точки 67 на северо-восток по границе Красного Сада на 243 метра до точки 73;

от точки 73 на северо-запад по границе Молодого Сада на 125 метров до точки 79;

от точки 79 на северо-восток по границе Молодого Сада на 7 метров до точки 82;

от точки 82 на юго-восток по границе Молодого Сада на 596 метров до точки 92;

от точки 92 на юго-запад на 6 метров до точки 93;

от точки 93 на юго-восток на 4 метра до точки 94;

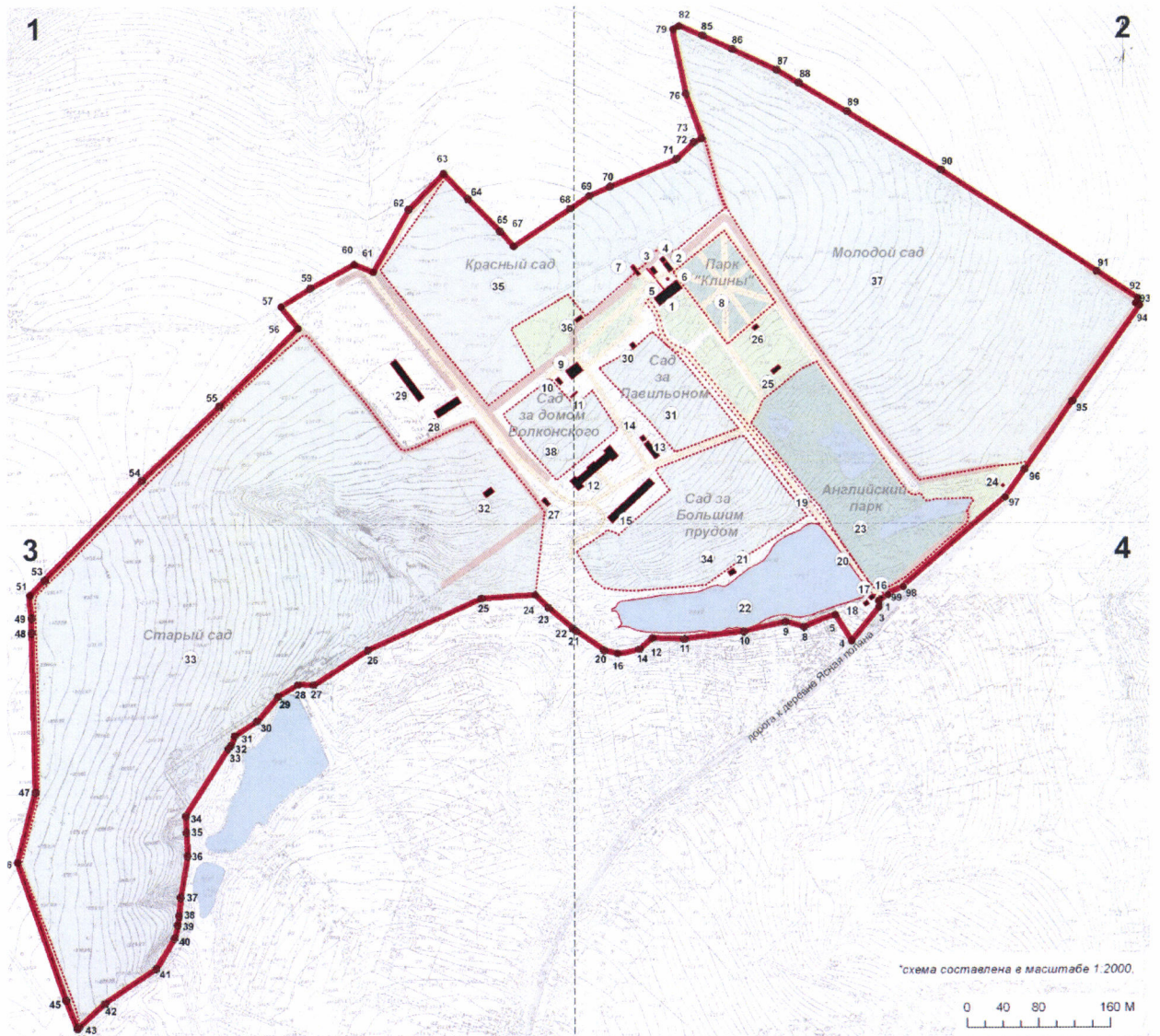
от точки 94 на юго-запад вдоль дороги к деревне Ясная Поляна на 259,3 метров до точки 97;

от точки 97 на юго-запад вдоль дороги к деревне Ясная Поляна на 153,8 метра до исходной точки 98;

от точки 98 на юго-запад вдоль дороги к деревне Ясная Поляна на 20 метров до исходной точки 99;

от точки 99 на юго-запад вдоль дороги к деревне Ясная Поляна на 10,3 метров до исходной точки 1.

**Карта (схема) границ территории объектов культурного наследия
федерального значения в составе объекта культурного наследия
федерального значения «Ансамбль усадьбы «Ясная Поляна», конец
XVIII – начало XX веков (Тульская область, Щекинский район,
муниципальное образование Головеньковское, д. Ясная Поляна)
(схема разбивки на листы)**



Условные обозначения:

Граница территории объекта культурного наследия

1-99 Характерные (поворотные) точки

Объекты культурного наследия в составе ансамбля:

Здания и сооружения

Сады, парки, пруд, дорожно-тропиночная сеть

Порядковый номер объекта культурного наследия в составе ансамбля

Природный ландшафт и дорожно-тропиночная сеть:

Парки (объекты культурного наследия федерального значения)

Сады (объекты культурного наследия федерального значения)

Пруд

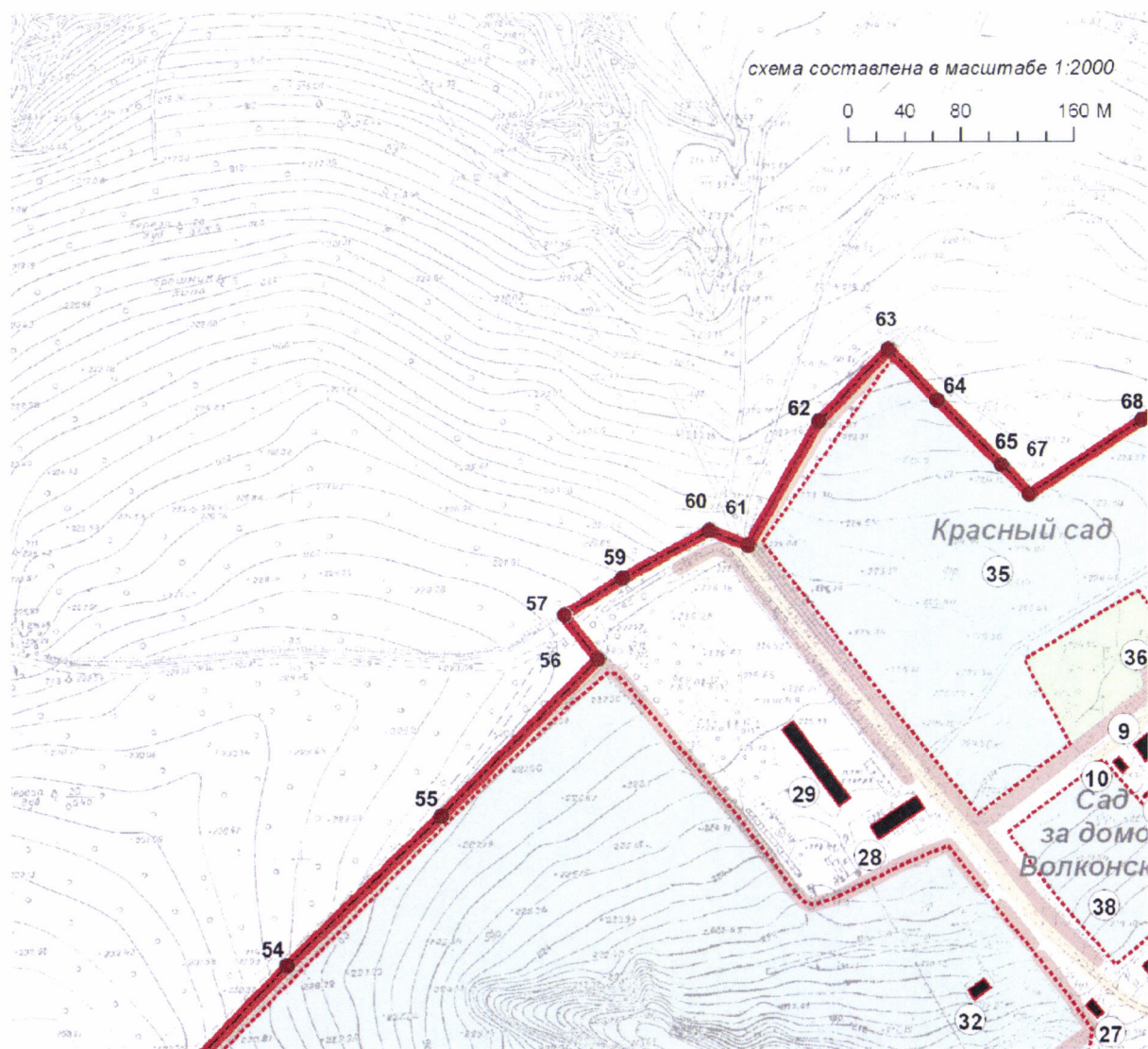
Зелень

Рельеф

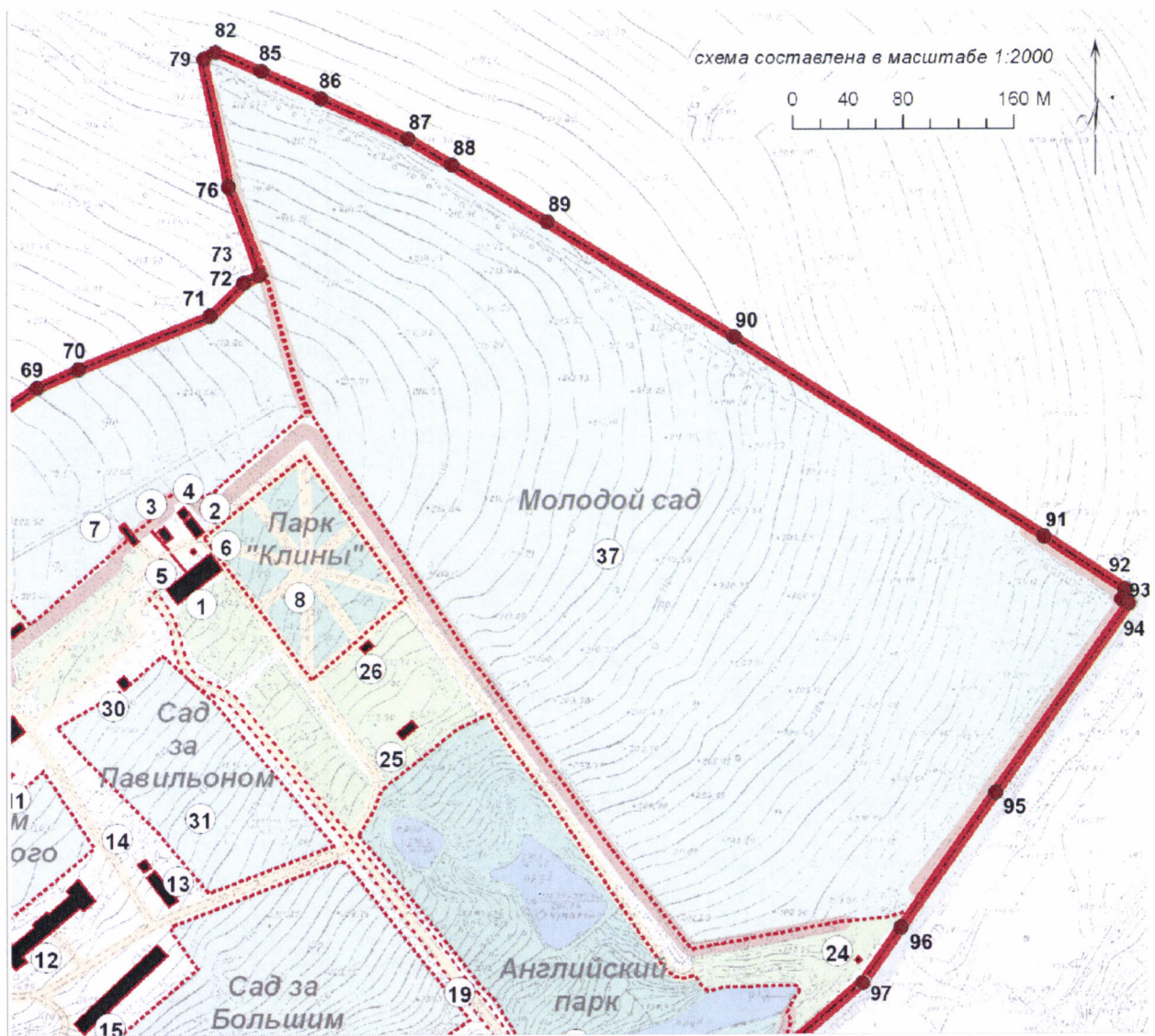
Дорожно-тропиночная сеть

**Карта (схема) границ территории объектов культурного наследия
федерального значения в составе объекта культурного наследия
федерального значения «Ансамбль усадьбы «Ясная Поляна», конец
XVIII – начало XX веков (Тульская область, Щекинский район,
муниципальное образование Головеньковское, д. Ясная Поляна)**

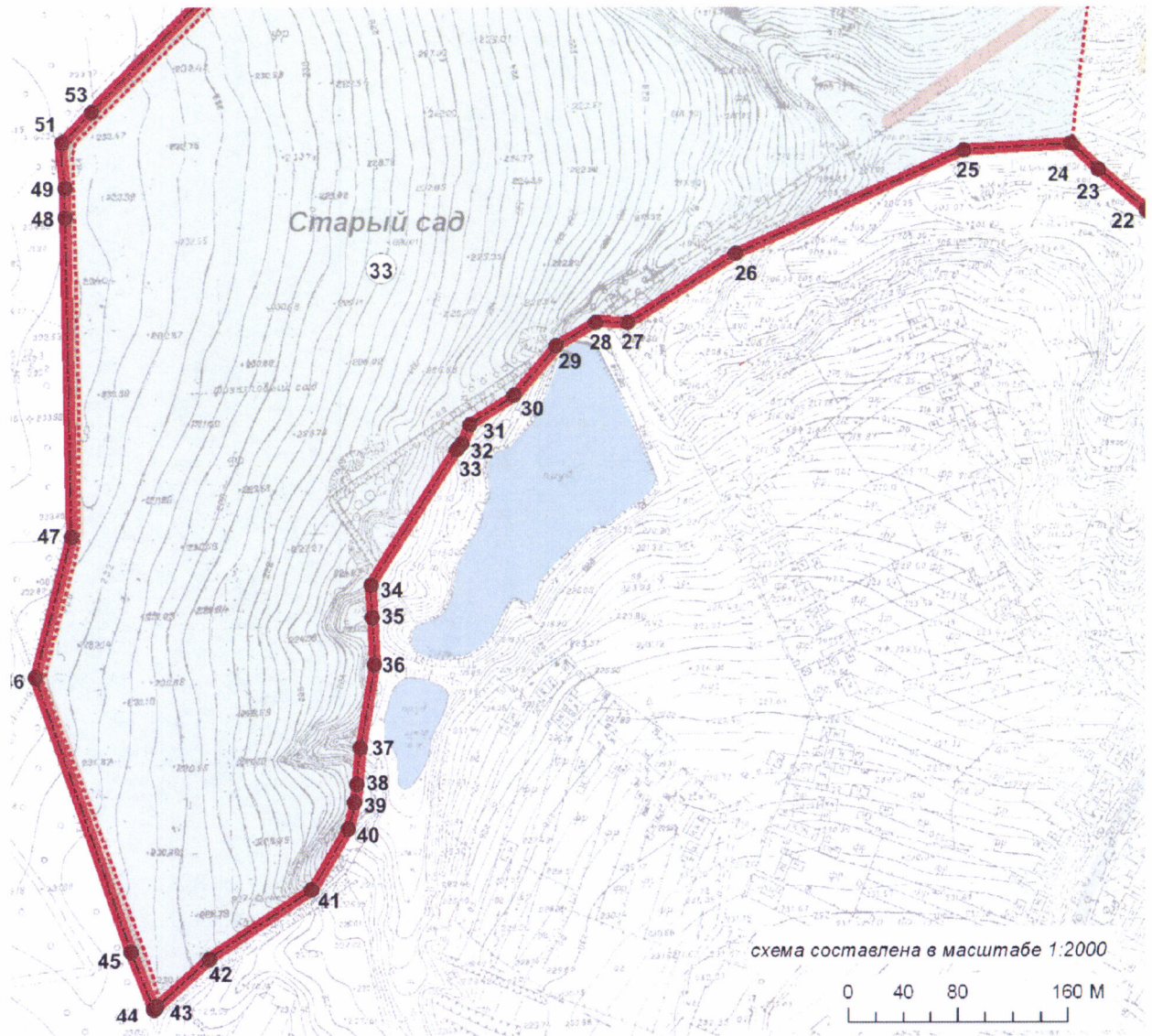
Лист 1



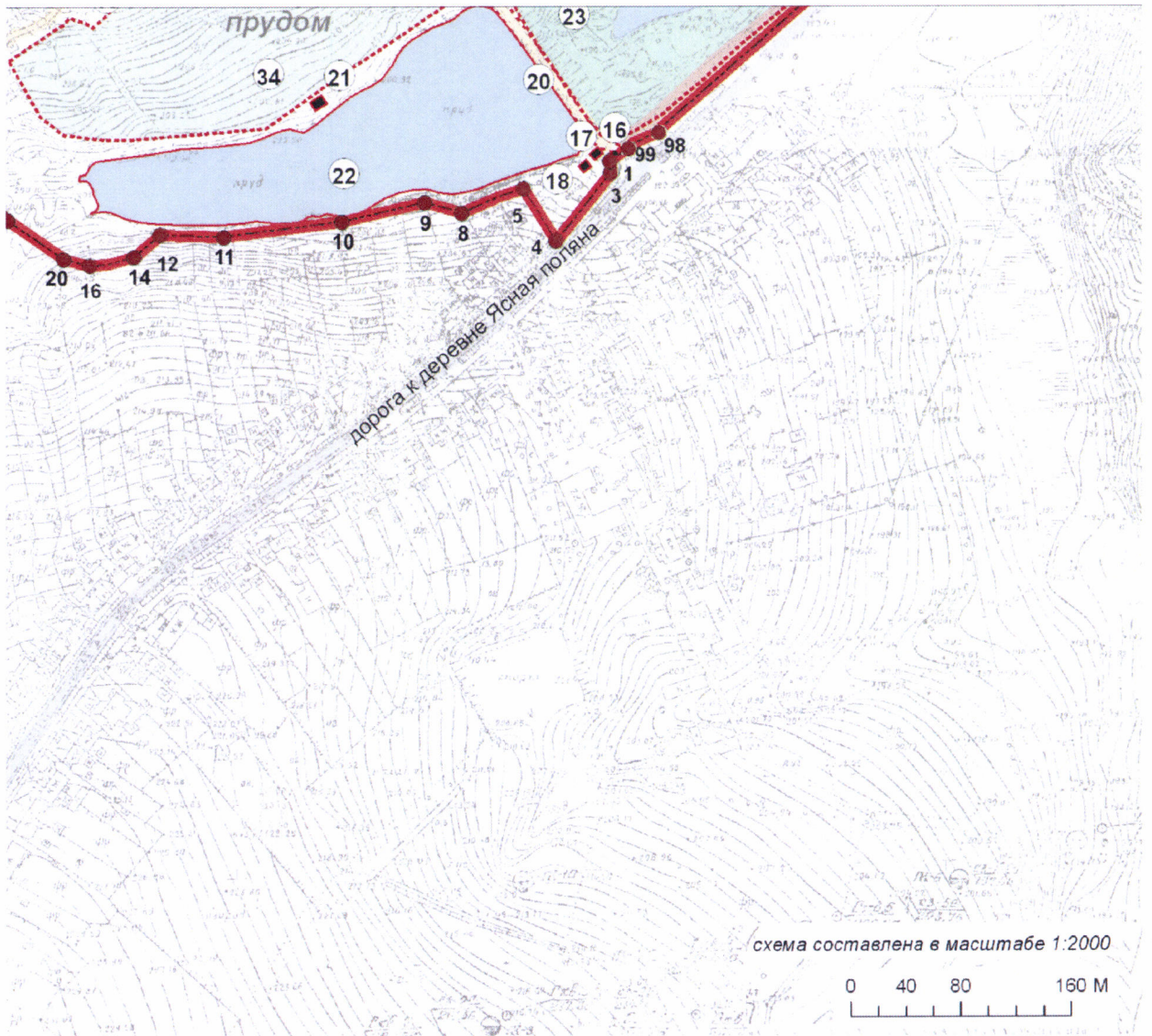
Лист 2



Лист 3



Лист 4



1. Дом Л.Н. Толстого, XIX век;
2. Белая кухня, вторая половина XIX – начало XX веков, воссоздание 2001–2002 годов;
3. Дровяной сарай, конец XIX века, воссоздание 1976 года;
4. Ледник при доме Толстого, конец XIX века, воссоздание 1983 года;
5. Каменная ограда при доме Л.Н. Толстого, середина XIX века;
6. Колодец у дома Л.Н. Толстого, конец XIX века;
7. Каменный арочный мостик у дома Л.Н. Толстого, конец XIX века;
8. Парк «Клины», XVIII, XIX века;
9. Флигель Кузминских, XIX век;
10. Сарай при флигеле, конец XIX – начало XX веков, капитальный ремонт 1986 года;
11. Ледник у флигеля, первая четверть XIX века;
12. Дом Волконского, конец XVIII века;
13. Инвентарный сарай, начало XX века;
14. Курятник, 1904 год, воссоздание 1977 года;
15. Конюшня, начало XIX век, начало XX века;
16. Башни въезда, первая четверть XIX века;
17. Каменка, первая четверть XIX века, с кирпичной оградой, конца XIX века;
18. Сарай при каменке, конец XIX – начало XX веков, воссоздание 1978 года;
19. Березовая аллея («Проспект»), XVIII век;
20. Плотина Большого пруда, первая треть XIX века;
21. Баня, конец XIX века, воссоздание 1978 года;
22. Большой пруд, XVIII век;
23. Английский парк с системой прудов, первая треть XIX века;
24. Беседка-вышка, первая четверть XIX века, воссоздание конца XIX века, воссоздание 2006 года;

25. Теплица с парниками, последняя треть XIX века, воссоздание 1974–1975 годов, реставрация 2007 года;
26. Красный сарайчик, начало XX века;
27. Кучерская изба, начало XX века, сгорела в 1921 году, последнее воссоздание 1974–1976 годов;
28. Рига, начало XX века;
29. Навес на гумне, 1906 год;
30. Павильон, конец XIX века, после ремонта 1995 года утратил первоначальный облик;
31. Сад за павильоном, конец XIX века;
32. Садовый сарай, 1906 год;
33. Старый сад, XIX век;
34. Сад за Большим прудом, 1860-е годы;
35. Красный сад, 1860-1870-е годы;
36. Омшаник с пасекой, конец XIX века, воссоздание 1978 года;
37. Молодой сад, 1880-е годы;
38. Сад за домом Волконского, 1870-е годы.

Координаты характерных (поворотных) точек к карте (схеме) границ территории объектов культурного наследия федерального значения в составе объекта культурного наследия федерального значения «Ансамбль усадьбы «Ясная Поляна», конец XVIII – начало XX веков (Тульская область, Щекинский район, муниципальное образование Головеньковское, д. Ясная Поляна)

Обозначение характерной (поворотной) точки	Координаты характерных (поворотных) точек в местной системе координат (МСК-71). Метод определения координат и средняя квадратическая погрешность положения характерной (поворотной) точки (M _t), м. Картометрический метод. M _t =0,1	
	X	Y
1	730712.6	256838
2	730709.4	256838.1
3	730706.4	256838.1
4	730668.7	256807.7
5	730697.8	256789.3
6	730693.2	256774.3
7	730692.2	256772.2
8	730684.7	256754.4
9	730690.3	256733.7
10	730679.8	256687.2
11	730671.8	256621.4
12	730672.6	256585.5
13	730663.2	256573.8
14	730660.5	256571.4
15	730656.5	256556.9
16	730655.3	256545.9
17	730656.7	256540.7
18	730657.5	256537.8
19	730658.2	256534.8
20	730658.9	256531.8
21	730680.8	256499.5
22	730683.4	256496.5
23	730706.4	256469.1
24	730720.5	256453.9
25	730717	256394
26	730659.7	256266.8
27	730621.5	256206.3
28	730622	256188.3
29	730609.1	256166.5
30	730581.4	256142.9
31	730565.1	256117.2
32	730554.8	256113.3
33	730552	256110.4
34	730476	256061.5

35	730458.8	256062.8
36	730432.5	256064.1
37	730384.7	256055.9
38	730366.5	256054.1
39	730355.6	256053.3
40	730341.4	256049.5
41	730307.7	256029
42	730270.8	255972.6
43	730242.4	255941
44	730241.5	255940.4
45	730274.4	255927.2
46	730425.1	255874.2
47	730503.1	255894.4
48	730679.9	255890.6
49	730696.6	255890.3
50	730713.3	255888.3
51	730720.7	255888.8
52	730724.8	255893.1
53	730738.3	255905.7
54	730848.4	256014.6
55	730930.9	256100.9
56	731016.3	256188.6
57	731040.5	256168.9
58	731049.1	256183.1
59	731061	256203
60	731087	256250.9
61	731078.7	256272.5
62	731146.8	256312
63	731187.3	256351.3
64	731158.8	256379
65	731123.2	256415.1
66	731115.2	256422.5
67	731106.8	256429.8
68	731148.1	256493.3
69	731162.4	256515.1
70	731172.5	256538.2
71	731202.2	256612.1
72	731221.1	256631.5
73	731225.3	256640.2
74	731239.2	256635.9
75	731264.9	256626.2
76	731273.6	256622.9
77	731290.1	256619.5
78	731340.7	256608.4
79	731346	256608.5
80	731347.9	256610.2

81	731349.2	256612.3
82	731349.8	256615
83	731348.6	256619.2
84	731346.2	256624.2
85	731338.8	256641.1
86	731323.8	256674.3
87	731300.7	256724.5
88	731286.4	256748.3
89	731254.5	256802.4
90	731189.9	256907.4
91	731078.1	257082
92	731048	257128.1
93	731042.4	257126.3
94	731040.4	257130.2
95	730934	257054.7
96	730858.7	257001.2
97	730829.2	256980.3
98	730727.9	256862.8
99	730722.8	256850.9
1	730712.6	256838
