

ПАМЯТНИКИ ИСТОРИИ И КУЛЬТУРЫ СССР  
(НЕДВИЖИМЫЕ)

5800000343

СОЮЗНАЯ РЕСПУБЛИКА РСФСР

Главное управление по охране памятников истории и культуры НК СССР  
(наименование республиканского органа охраны памятников)

П А С П О Р Т

I. НАИМЕНОВАНИЕ ПАМЯТНИКА ОСТАТКИ ГОРОДСКОЙ ДВОРИНСКОЙ УСАДЬБЫ

II. ТИПОЛОГИЧЕСКАЯ ПРИНАДЛЕЖНОСТЬ

памятник археологии	памятник истории	памятник архитектуры	памятник монумент искусства
		2	

III. ДАТИРОВКА ПАМЯТНИКА (или дата исторического события, с которым связано возникновение памятника—для памятников истории)

1830 г.

IV. АДРЕС (местонахождение) ПАМЯТНИКА РСФСР, Пензенская обл., Наровчатский р-н, с. Наровчат, ул. К. Маркса 31  
(АССР, край, область, район, автономная обл., национальный округ; населенный пункт; пути подъезда)

V. ХАРАКТЕР СОВРЕМЕННОГО ИСПОЛЬЗОВАНИЯ

по первонач. назначению	культурно-просветит.	туристско-экскурсион.	лечебно-оздоровительн.	жилые помещения	хозяйственное	не используется
музей библ. клуб			болн. <del>санкт.</del> д отд.		учреждение торгов. промышл. склад	

ПРИЛОЖЕНИЯ:

- Фото общего вида— 6
- Фото фрагментов— 2
- Генплан—
- Обмеры: план— 1
- фасад—
- разрез—
- Схематический план охранной зоны—

вкладыш -

1

## VI. ИСТОРИЧЕСКИЕ СВЕДЕНИЯ

- а)
- |   |   |
|---|---|
| для памятников археологии                           | - история возникновения, кем и когда производились разведки и раскопки, место хранения коллекций.                     |
| для памятников истории                              | - история возникновения: краткая характеристика событий и лиц, в связи с которыми объект приобрел значение памятника. |
| для памятников архитектуры и монументального иск-ва | - автор, строитель, заказчик, история создания.   |

**Флигели городской дворянской усадьбы были построены одновременно с главным жилым домом в 1830 г. и составляли с ним единый архитектурный ансамбль.**

- б) перестройки и утраты, изменившие первоначальный облик памятника

**Восточный флигель в результате включения его в современный 2<sup>х</sup>этажный объем утратил свой первоначальный облик и значение. Частично перестроен задний северный фасад западного флигеля, и перебиты окна на продольных фасадах.**

- в) реставрационные работы (общая характеристика, время, автор, место хранения документации)

**Не проводились.**

## VII. ОПИСАНИЕ ПАМЯТНИКА

для памятников археологии	— характеристика культурного слоя, важнейшие находки.
для памятников истории	— характеристика памятника, наличие, текст и время установления мемориальной доски.
а) для памятников архитектуры	— основные особенности планировочной, композиционно-пространственной структуры и конструкций; характер декора фасадов и интерьеров; наличие живописи, скульптуры, прикладного искусства; строительный материал, основные габариты.
для памятников монумент. иск-ва	— основные особенности композиционного и колористического решения; тексты, материал, техника, размер.

Прежде флигели располагались по обе стороны главного дома на одной с ним красной линии и своими торцевыми южными фасадами выходили на главную площадь города (ныне ул. К. Маркса), а продольными фасадами ограничивали пространство внутреннего парадного двора с востока и запада. Первоначальная планировка в общих чертах сохранилась до настоящего времени, хотя из двух флигелей идентичных друг другу в неизменном виде сохранился только один из них — левый западный. Восточный флигель, находясь на прежнем месте, практически утрачен: передняя часть его, выходившая на площадь, вошла в современный 2-этажный объем и трактуется сейчас как единое целое с ним и главным домом, а дворовая часть надстроена вторым этажом.

Сохранившийся западный флигель представляет собой одноэтажное, вытянутое по оси север-юг, кирпичное, оштукатуренное, прямоугольное в плане здание, крытое на два ската со скошенной на главном фасаде кровлей.

Из всех его фасадов — один, южный торцевой, обращенный к ул. К. Маркса, имеет развитую архитектурную обработку, соответствующую его парадному

б) общая оценка общественной, научно-исторической и художественной значимости памятника.

(см. вкладки)

Памятник представляет собой интересный пример провинциального ампира, обладает хорошими пропорциями, отличается отобранностью мотивов и тщательной проработкой фасадного декора. Входит в единый ансамбль

VIII ОСНОВНАЯ БИБЛИОГРАФИЯ, АРХИВНЫЕ ИСТОЧНИКИ, ИКОНОГРАФИЧЕСКИЙ МАТЕРИАЛ.

(см. вкладки)

Материалы краеведческого музея.

**IX. ТЕХНИЧЕСКОЕ СОСТОЯНИЕ**

характеристика общего состояния: культурного слоя  
для памятников археологии важнейших находок

для памятников архитек-  
туры и истории

конструкций  
стен  
покрытий  
потолков  
пола  
декора фасадов  
интерьеров

в интерьере:

живописи  
скульптуры  
прикл. иск-ва

для памятников монументального искусства

цоколя  
постаментов  
скульптуры  
грунта  
красочного слоя

хорошее	среднее	плохое	аварийное
		+	
		+	
		+	
		+	
		+	
		+	
		+	
		+	
		+	
		+	

**X. СИСТЕМА ОХРАНЫ**

а) категория охраны

союзная	республ.	местная	не состоит
			+

б) дата и № документа о принятии под охрану

в) границы охранной зоны и зоны регулирования застройки (краткое описание со ссылкой на утверждающий документ)

**Не установлены**



\*D000037744\*

г) балансовая принадлежность и конкретное использование

**Городская больница**

д). дата и № охранного документа

Дата составления паспорта

Составитель

**Ковшило Н.В. искусствовед**

(ф., и., о., должность или профессия)

*(подпись)*

Инспектор по охране памятников

(подпись)



В К Л А Д Ы Ш

ФЛИГЕЛИ ГОРОДСКОЙ ДВОРЯНСКОЙ УСАДЬБЫ

(Пензенская обл., Наровчатский р-н, с. Наровчат, ул. К. Маркса)  
(городская больница)

п.УП, а)

значению. Западный флигель лучше, чем главный дом, сохранил свой первоначальный ампириный облик, в традициях архитектуры раннего классицизма рубежа XVIII-XIX вв.

Главный <sup>Х</sup> 3 осевой фасад флигеля отмечен в центре одноосевым ризалитом сильного выноса, завершающимся фронтоном. Ризалит декорирован глубокой нишей с полуциркульным завершением, внутри которой в плоскости стенового фасада помещено прямоугольное окно, фланкированное узкими вертикальными прямоугольными нишками. Аналогичные боковые окна, расположенные в одной плоскости с центральным, украшены горизонтальными лежачками.

Продольные 13-тиосевые фасады прорезаны прямоугольными окнами хороших пропорций с аналогичными лежачками над ними. Задний северный фасад испорчен пробитыми в нем воротами.

Здание венчает развитый карниз с выступающим гладким фризом. Крупный ленточный руст, раскрепованный по углам главного фасада, горизонтальные лежачки над окнами - характерны для архитектуры кон. XVIII в. (в столице 80-е гг. XVIII в.).

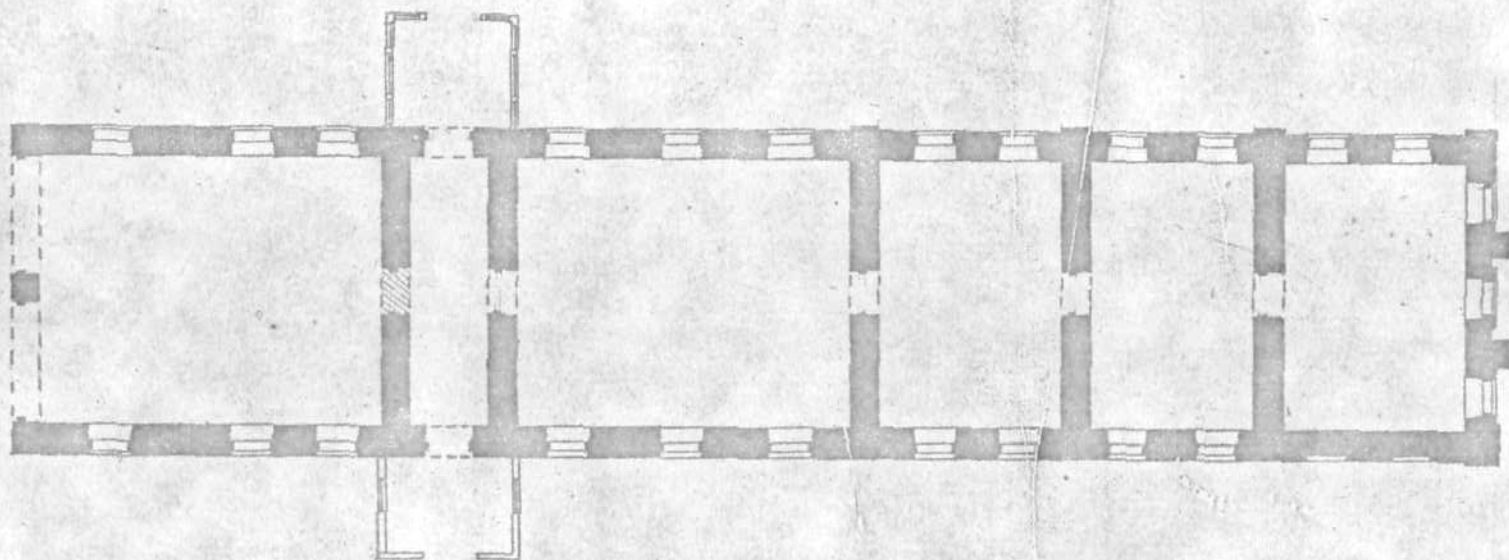
Внутренняя планировка флигеля отвечает фасадным членениям. Вход расположен на восточном фасаде 5-я ось слева.

п.УП, б)

городской дворянской усадьбы I-й половины XIX в., формируя ее архитектурную композицию.

Наровчатский р-н,  
ПЕНЗЕНСКАЯ ОБЛАСТЬ, с. НАРОВЧАТ, ул. К. Маркса, д. 31.  
Западный флигель городской дворянской усадьбы. 1830 г.

ПЛАН I-го ЭТАЖА



0 10м

Выполнила: Каманина Е.М.  
1984 г.

2



Фото М. Пензенская обл. Наровчатский р-н, с. Наровчат, ул. К. Маркса 21-Большая  
Западный флигель городской усадьбы 1830г./больница/. Главный южный фасад.  
07.1983г. ф-ф Федоров Н.С.

Архитектурно-планировочный комплекс дворянской городской усадьбы





Фото №2. Пензенская обл. Наровчатский р-н, с. Наровчат, ул. К. Маркса 21-дополнение.  
Западный флигель городской усадьбы 1830г./больница/. Главный южный фасад.  
07.1983г. ф-ф Федоров Н.С.

Архитектурно-планировочный комплекс дворянской городской усадьбы



Фото №3. Пензенская обл. Наровчатский р-н, с. Наровчат, ул. К. Маркса 31-Больница.  
Западный флигель городской усадьбы 1830г. /больница/. Восточный фасад-вид  
со двора. 07.1983г. Ф-Ф Федоров Н.С.

Архитектурно-планировочный комплекс дворянской городской усадьбы



Фото №4. Пензенская обл. Наровчатовский р-н, с. Наровчат, ул. К. Маркса 31-б-ца.  
Западный флигель городской усадьбы 1830г. Западный фасад - вид с севера.  
07.1983г. Ф-Ф Федоров Н.С.

Архитектурно-планировочный комплекс дворянской городской усадьбы



• Фото № 5. Пензенская обл. Наровчатский р-н, с. Наровчат, ул. К. Маркса 31,  
Западный флигель городской усадьбы 1830г. Западный фасад - вид с юга.  
07.1983г. Ф-Ф Федоров Н.С.

Архитектурно-планировочный комплекс дворянской городской усадьбы





Строго!  
Посторонним  
вход воспрещен!

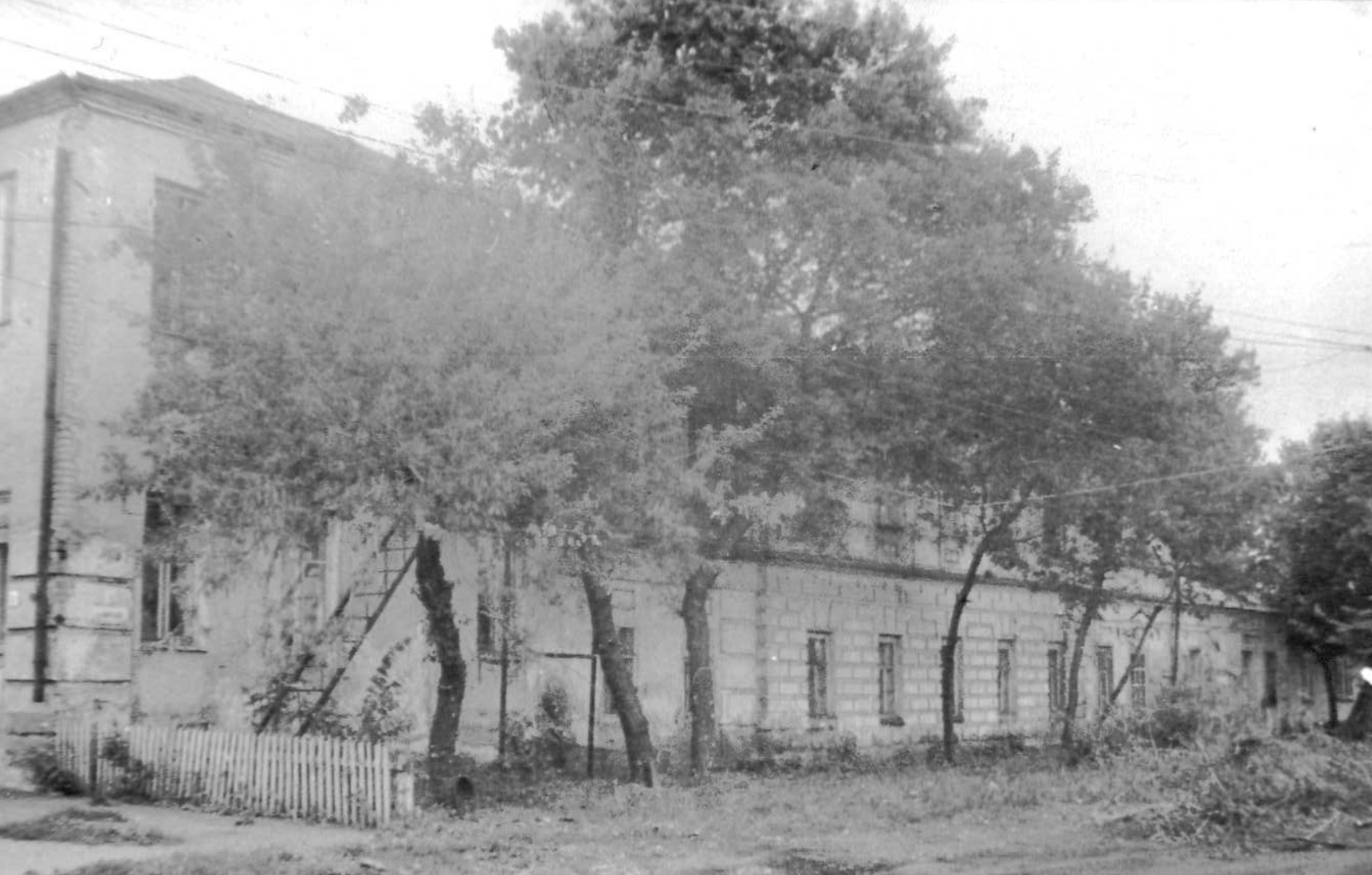
Фото №6. Пензенская обл. Наровчатский р-н, с. Наровчат, ул. К. Маркса 31,  
Западный флигель городской усадьбы 1830г. Задний северный фасад. 07.1983г.  
Ф-Ф Федоров Н.С.

Архитектурно-планировочный комплекс дворянской городской усадьбы



Фото №7. Лензенская обл. Наровчатский р-н, с. Наровчат, ул. К. Маркса 31- Больница.  
Западный флигель городской усадьбы 1830г. Окно на главном фасаде. 07.1983г.  
ФФФ Федоров Н.С.

Архитектурно-планировочный комплекс дворянской городской усадьбы



Фот. № 8.

Пензенская обл. Наровчатский р-он, с. Наровчат.  
Восточный флигель городской дворянской ус-бы  
1830 г. Восточный фасад. Ф-Ф Фёдоров Н.С. 07.83г.

МИНИСТЕРСТВО КУЛЬТУРЫ СССР \* ПЯМЯТНИКИ ИСТОРИИ И КУЛЬТУРЫ СССР (недвижимые).....  
 СОЮЗНАЯ РЕСПУБЛИКА РСФСР. Главн. управл. по охране памятников ист. и культ. (индекс)  
 (наименование республиканского органа охраны)

Адрес Пензенская обл., Наровчатский р-н, с. Наровчат, ул. К. Маркса, 31  
 (АССР, край, область; район, автономная обл.; национальный округ, населенный пункт)

## УЧЕТНАЯ КАРТОЧКА

I. НАИМЕНОВАНИЕ ПАМЯТНИКА ФЛИГЕЛИ ГОРОДСКОЙ ДВОРЯНСКОЙ УСАДЬБЫ

II ТИПОЛОГИЧЕСКАЯ ПРИНАДЛЕЖНОСТЬ

памятник археологии	памятник истории	памятник архитектуры	памятник монумент. ис-ва
		2	

III. ДАТИРОВКА ПАМЯТНИКА 1830 г.

IV. ХАРАКТЕР СОВРЕМЕННОГО ИСПОЛЬЗОВАНИЯ

по перво-начальному назначению	культурно-просветительное	туристско-экскурсионное	лечебно-оздоровительн.	жилые помещения	хозяйст-венное	не ис-пользу-ется
			+			

предлож. по использ.

V. ХАРАКТЕРИСТИКА ТЕХНИЧЕСКОГО СОСТОЯНИЯ

хорошее	среднее	плохое	аварийное
		+	

VI КАТЕГОРИЯ ОХРАНЫ

союзная	республ.	местная	не состоит
			+

наличие утвержденной охранной зоны

да	нет
	+

VII НАЛИЧИЕ ДОКУМЕНТАЦИИ

паспорт	фотографии	обмеры	реставрационные материалы
I	8	I	

место хранения документов органы охраны ) реставрационные мастерск. музей, архив НИИ

Дата составления карточки союзный республиканский местный реставрационные мастерск. музей, архив НИИ

5 Ковшило Н.искусствовед Инспектор по охране памятников (ф. и. о., подпись)

Составлено в соответствии с проф. должност. (ф. и. о., подпись)



*Handwritten signature*

УЧЕТНАЯ КАРТОЧКА (оборотная сторона)

Фото или схематический план

Краткое описание

**Флигели** городской дворянской уса-

дьбы построены одновременно с домом в 1830 г., по обе стороны от него, на одной с ним линии, и главными <sup>х</sup> 3 осевыми фасадами обращены к улице, а продольными 13-тиосевыми вытянуты вдоль двора. Хорошо сохранился западный флигель, а восточный надстроен вторым этажом и включен в современный объем.

Главный фасад имеет развитую архитектурную обработку в традициях архитектуры раннего классицизма рубежа XVIII-XIX в. Интересный пример грамотного провинциального ампира.

