

3500002030

МИНИСТЕРСТВО КУЛЬТУРЫ СССР

3.4 № I.14.12

индекс

# ПАМЯТНИКИ ИСТОРИИ И КУЛЬТУРЫ СССР

## (недвижимые)

СОЮЗНАЯ РЕСПУБЛИКА РСФСР

Министерство культуры. Управление по охране памятников истории и культуры  
(наименование республиканского органа охраны памятников)

# П А С П О Р Т

I. НАИМЕНОВАНИЕ ПАМЯТНИКА Часовня Воздвижения

II. ТИПОЛОГИЧЕСКАЯ  
ПРИНАДЛЕЖНОСТЬ

памятник археологии	памятник истории	памятник архитектуры	памятник монумент. иск-ва
		4	

III. ДАТИРОВКА ПАМЯТНИКА (или дата исторического события, с которым связано возникновение памятника — для памятников истории)  
сер.-в.п. XIX в.

IV. АДРЕС (местонахождение) ПАМЯТНИКА Вологодская область, Кирилловский район,  
д. Королево/близ о. Воже/  
(АССР, край, область, район, автономная обл., национальный округ, населенный пункт, пути подъезда)

V. ХАРАКТЕР  
СОВРЕМЕННОГО  
ИСПОЛЬЗОВАНИЯ

по первонач. назначению	культурно-просветит.	туристско-экскурсион.	лечебно-оздоровительн.	жилые помещения	хозяйственное	не используется
музей б-ль. клуб			больн. санат. л/отд.		учреждение торгов. промышлен. склад	4

### ПРИЛОЖЕНИЯ:

Фото общего вида — 5

Фото фрагментов —

Генплан —

Обмеры: план — I

фасад —

разрез —

Схематический план

охранной зоны —

Вкл. — 1 стр.

к п.п. VII а

## VI. ИСТОРИЧЕСКИЕ СВЕДЕНИЯ

- а) для памятников археологии — история возникновения, кем и когда производились раскопки, место хранения коллекций.
- для памятников истории — история возникновения: краткая характеристика событий и лиц, в связи с которыми объект приобрел значение памятника.
- для памятников архитектуры и монументального искусства — автор, строитель, заказчик, история создания.

Документальных сведений о времени строительства часовни не обнаружено. Архитектурные формы здания и его декоративное убранство позволяют датировать памятник серединой — второй половиной XIX в.

б) перестройки и утраты, изменившие первоначальный облик памятника.

Основной объем здания сохранился неплохо. Утрачена венчающая главка с крестом. Оформление интерьера и внутреннее убранство пострадали в 1930-х гг. при переоборудовании часовни под хлебный амбар.

в) реставрационные работы (общая характеристика, время, автор, место хранения документации)

не проводились

## VII. ОПИСАНИЕ ПАМЯТНИКА

а) для памятников археологии	— характер культурного слоя, важнейшие находки.
для памятников истории	— характеристика памятника, наличие, текст и время установления мемориальной доски.
для памятников архитектуры	— основные особенности планированной, композиционно-пространственной структуры и конструкций; характер декора фасадов и интерьеров; наличие живописи, скульптуры, прикладного искусства; строительный материал, основные габариты.
для памятников монумент. иск-ва	— основные особенности композиционного и колористического решения; тексты, материал, техника, размер.

Деревянная Воздвиженская часовня находится на территории древней волости Печенга близ деревни Королево, за околицей, метрах в 200-х от современной сельской застройки.

Часовня имеет восьмигранную конфигурацию: квадрат со срезанными углами. С запада к нему примыкает легкое фронтончатое крыльцо с навесом на столбах.

Центрическая компактная объемно-пространственная композиция состоит из двух ярусов восьмериков/верхний ярус намного меньше нижнего/, перекрытых широким восьмигранным куполом. Венчающая главка с крестом не сохранилась. Сруб постройки рублен "в лапу" и обшит тесом. Кровля рядовая, железная по обрешетке. Узкие скаты нижнего восьмерика также крыты железом, причем кровля устроена полого и с большим выносом, наподобие полицы.

Внутри часовни плоский дощатый потолок по матице. Подклет отсутствует.

Декоративная отделка часовни очень проста. Стенки обшивки на углах скрыты вертикальной зашивкой, имитирующей пилястры с капителями. Постройка имеет небольшой дощатый цоколь и простой карниз большого выноса. Подкарнизная доска имеет гуськовный профиль. На северной и южной гранях имеется по одному трехчастному окну в простом рамочном наличнике. На восточной грани сохранились следы ложного окна. Отделка интерьера и внутреннее убранство не сохранились.

/Вкл. № 1/

б) общая оценка общественной, научно-исторической и художественной значимости памятника.

Интересным образцом переработки древнерусских мотивов деревянного зодчества в соответствии с архитектурными нормами и вкусами XIX в.

## VIII. ОСНОВНАЯ БИБЛИОГРАФИЯ, АРХИВНЫЕ ИСТОЧНИКИ, ИКОНОГРАФИЧЕСКИЙ МАТЕРИАЛ

Списки населенных мест Новгородской губернии.  
т. X, Кирилловский уезд, Новгород, 1912 г., с. 28

### IX. ТЕХНИЧЕСКОЕ СОСТОЯНИЕ

характеристика общего состояния:  
 для памятников археологий культурного слоя важнейших находок

для памятников архитектуры и истории конструкций стен покрытий потолков пола декора фасадов интерьеров

в интерьере: живописи скульптуры прикл. иск-ва

для памятников монументального искусства цоколя постаментов скульптуры грунта красочного слоя

хорошее	среднее	плохое	аварийное
	+		
	++		
		++	

### X. СИСТЕМА ОХРАНЫ

а) категория охраны

союзная	республ.	местная	не состоит
			+

б) дата и № документа о принятии под охрану \_\_\_\_\_

в) границы охранной зоны и зоны регулирования застройки (краткое описание со ссылкой на утверждающий документ)

**границы охранных зон не установлены**



\*D000037855\*

г) балансовая принадлежность и конкретное использование \_\_\_\_\_

**НЕ ИСПОЛЬЗУЕТСЯ**

д) дата и № охранного документа \_\_\_\_\_

Дата составления паспорта \_\_\_\_\_

Составитель Шередега В.И. \*искусствовед  
 (ф., и., о., должность или профессия)

4 апреля

195г.

(подпись)

Инспектор по охране памятников \_\_\_\_\_

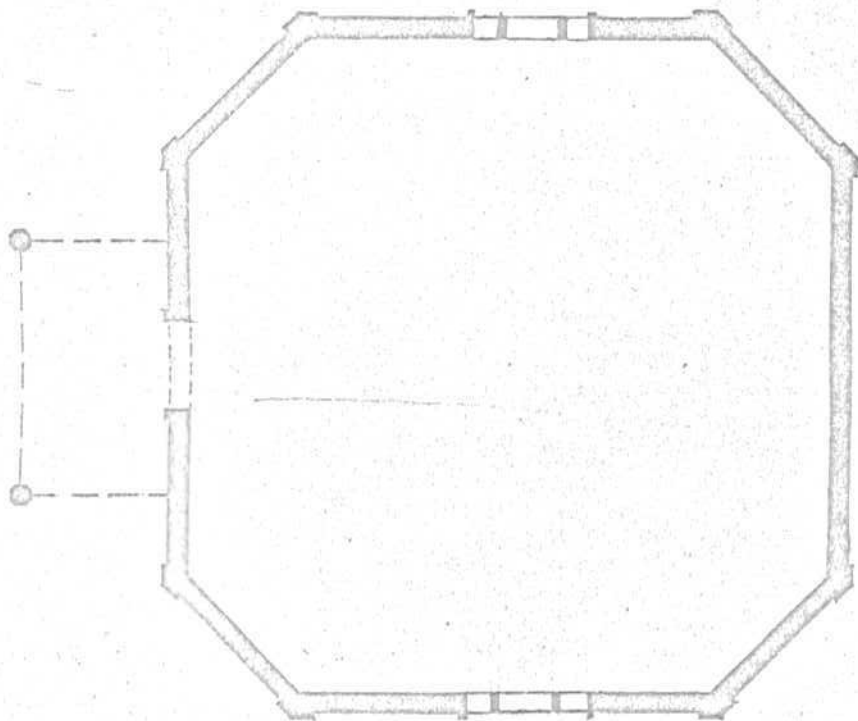
(подпись)



к паспорту "Воздвиженская часовня сер.-в.п. XIX в."  
п.УП 6

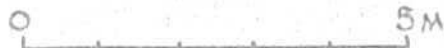
Ярусная восьмериковая композиция трактована здесь в духе провинциального ампира: верхний восьмерик решен как подкупольный постамент, а под свесом полицной кровли помещены имитация антаблемента и карниз большого выноса с гуськовым профилем. Такое сочетание традиционных черт деревянного зодчества и элементов стиля XIX века делают постройку интересным и своеобразным памятником народного зодчества прошлого столетия.

ВОЛОГОДСКАЯ ОБЛАСТЬ  
КИРИЛЛОВСКИЙ РАЙОН  
Д. КОРОЛЕВО /ВЛИЗ О. ВОЖЕ/,  
ВОЗДВИЖЕНСКАЯ ЧАСОВНЯ  
СЕР. - В. П. XIX В.



2

СЧ. ВОЛОГ. 286



В/О "СОЮЗРЕСТАВРАЦИЯ"  
ОБМЕРИЛИ: КАМЕНЕВ Н.  
МАШКОВА В.  
ВЫПОЛНИЛА: МАШКОВА В. 1984







д. Лопалево  
(Терем.).  
Возвышенности известняк  
кон. XIX века  
Вид с севера

Фото А. Каминев., 1979.



Г. Лопухово  
(Иркутск)

Возбужденный человек  
расс. XIX в. —  
Буд с детства.

Порт Н. Луценко, 1979.



Вологодская обл. г. Вологда (Плещинск)

Будничинские находки к XIX/1

Буд с о-зем

CH.VOLOGA 289

Фото камерала КВ, 1979

МИНИСТЕРСТВО КУЛЬТУРЫ СССР  
СОЮЗНАЯ РЕСПУБЛИКА РСФСР

ПАМЯТНИКИ И ИСТОРИИ И КУЛЬТУРЫ СССР недвиж.

Адрес Вологодская обл., Кирилловский р-н, д. Коробьево  
(АССР, край, область, район, автономная обл., национальный округ, населенный пункт)

УЧЕТНАЯ КАРТОЧКА

I. НАИМЕНОВАНИЕ ПЯМЯТНИКА

Часовня Воздвижения

II. ТИПОЛОГИЧЕСКАЯ ПРИНАДЛЕЖНОСТЬ

памятник археологии	памятник истории	памятник архитектуры	памятник монумент. ис-ва
		4	

III. ДАТИРОВКА ПЯМЯТНИКА сер. - в. п. XIX века

IV. ХАРАКТЕР СОВРЕМЕННОГО ИСПОЛЬЗОВАНИЯ

по первоначальному назначению	культурно-просветительное	туристско-экскурсионное	лечебно-оздоровительн.	жилищные помещения	хозяйственное	не используется
						+

предлож. по использ.  
V. ХАРАКТЕРИСТИКА ТЕХНИЧЕСКОГО СОСТОЯНИЯ

хорошее	среднее	плохое	аварийное
	+		
союзная	республ.	местная	не состоит
			+

наличие утвержденной охранной зоны

да	нет
	+

VII. НАЛИЧИЕ ДОКУМЕНТАЦИИ

паспорт	фотографии	обмеры	реставрац. материалы
+	+	+	

место хранения документов  
Дата составления карточки  
12 апреля 80 г.

органы охраны			реставрац. мастерские		музей, архив, НИИ
союзный	республикан.	местный	республикан.	местный	
	+	+			

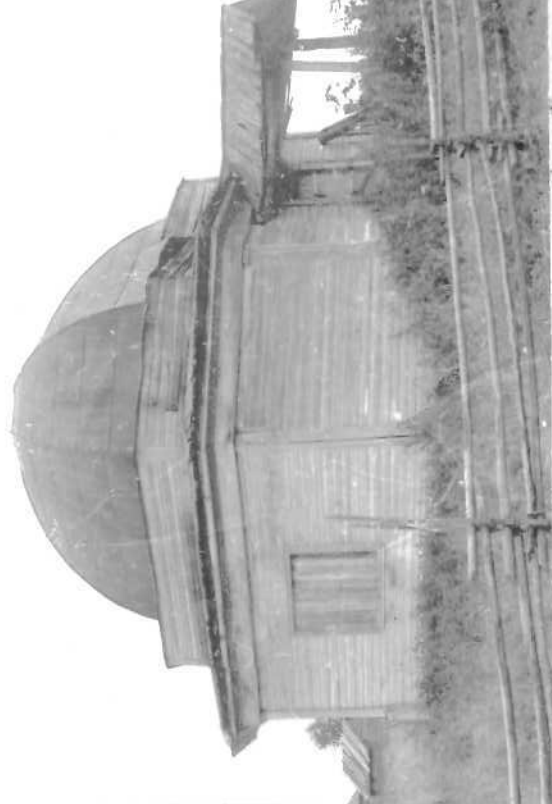
М. П. Составитель Мишкова В. П., искусствовед

Старший инженер производственной группы по охране памятников

(ф. и. о. должность или профессия, подпись)

*Мишкова*





ИКА (оборотная сторона)

Краткое описание

Деревянная часовня находится на территории древней волости Печенга. Часовня имеет восьмигранную конфигурацию: плана-квадрат со срезанными углами. Объемно-пространственная, центрическая композиция состоит из двух ярусов восьмериков, завершенных главкой с крестом/не сохранилась/ декорация фасадов очень проста — вертикальные зашивки, имитирующие пилястры с капителями, простого профиля дощатый карниз с большим выносом.

На северной и южной гранях имеется по одному трехчастному окну, на восточной грани — следы ложного окна.

Боздвиженская часовня представляет

образец переработки мотивов народной деревянной архитектуры в соответствии со вкусами в.п. XIX в.

Кирилловская типография. Заказ 1788 Тираж 5000