

# ПАМЯТНИКИ ИСТОРИИ И КУЛЬТУРЫ СССР (недвижимые)

СОЮЗНАЯ РЕСПУБЛИКА РСФСР

Министерство культуры. Главное управление по охране памятников истории и культуры.  
 (наименование республиканского органа охраны памятников)

## П А С П О Р Т

I. НАИМЕНОВАНИЕ ПАМЯТНИКА Постоялый двор Кочеткова

II. ТИПОЛОГИЧЕСКАЯ  
 ПРИНАДЛЕЖНОСТЬ

памятник археологии	памятник истории	памятник архитектуры	памятник монумент. иск-ва
		3	

III. ДАТИРОВКА ПАМЯТНИКА (или дата исторического события, с которым связано возникновение памятника — для памятников истории)

середина XIX века

IV. АДРЕС (местонахождение) ПАМЯТНИКА Тульская область, г. Ефремов,

(АССР, край, область, район, автономная обл.,

ул. К.Маркса, 6.

национальный округ, населенный пункт, пути подъезда)

V. ХАРАКТЕР  
 СОВРЕМЕННОГО  
 ИСПОЛЬЗОВАНИЯ

по первонач. назначению	культурно-просветит.	туристско-экскурсион.	лечебно-оздоровительн.	жилые помещения	хозяйственное	не используется
музей библ. клуб			больн. санат. д/отд.	+	учреждение торгов. промышл. склад	

ПРИЛОЖЕНИЯ: вкладыш 1 стр. к п.п. У16/, УПа/.

Фото общего вида — 5

Фото фрагментов — 1

Генплан — 1

Обмеры: план — 2

фасад —

разрез —

Схематический план

охранной зоны —

## VI. ИСТОРИЧЕСКИЕ СВЕДЕНИЯ

а)	{	для памятников археологии	— история возникновения, кем и когда производились разведки и раскопки, место хранения коллекций.
		для памятников истории	— история возникновения: краткая характеристика событий и лиц, в связи с которыми объект приобрел значение памятника.
		для памятников архитектуры и монументального иск-ва	— автор, строитель, заказчик, история создания.

Стилистические особенности позволяют датировать дом приблизительно серединой XIX века. По сведениям местных жителей, здесь располагался постоянный двор Кочеткова.

б) перестройки и утраты, изменившие первоначальный облик памятника.

Утрачены надворные служебные постройки. После капитального ремонта в 1960-х годах, восточный фасад закрыт двухэтажной кирпичной пристройкой, с юга сделан кирпичный входной тамбур. Заложены некоторые окна на главном фасаде. На южном и восточном фа-

в) реставрационные работы (общая характеристика, время, автор, место хранения документации)

/ см. вкладыш №1 /

Реставрационные работы не проводились.

## VII. ОПИСАНИЕ ПАМЯТНИКА

а)	для памятников археологии	— характер культурного слоя, важнейшие находки.
	для памятников истории	— характеристика памятника, наличие, текст и время установления мемориальной доски.
	для памятников архитектуры	— основные особенности планированной, композиционно-пространственной структуры и конструкций; характер декора фасадов и интерьеров; наличие живописи, скульптуры, прикладного искусства; строительный материал, основные габариты.
	для памятников монумент. иск-ва	— основные особенности композиционного и колористического решения; тексты, материал, техника, размер.

Главный корпус постоянного двора расположен на красной линии застройки восточной стороны улицы /фото 1-3/. Южнее него, видимо, находилась конюшня, или каретный сарай, выходивший торцом также на красную линию. С этой постройкой главный корпус постоянного двора объединялся воротами.

Корпус кирпичный, оштукатурен и покрашен, выстроен в формах провинциального позднего классицизма /фото 3/. Его прямоугольный, одноэтажный, на высоком полуподвале объем завершен вальмовой кровлей.

Композиция главного /западного/ фасада симметрична, в пять равномерно расставленных окон. Центр не выделен. Полуподвал отделен кирпичным поясом. Окна первого этажа объединены белокаменной подоконной тягой. Фасад завершен скромным белокаменным профилированным карнизом с сухариками, под которым проходит гладкий фриз. Окна первого этажа украшены только крупными клинчатыми замковыми камнями. Остальные проемы на главном, боковых и дворовом фасадах-декоративной отделки не имеют.

/ см. вкладыш №1 /

б) общая оценка общественной, научно-исторической и художественной значимости памятника.

Здание — пример одного из двух сохранившихся в городе постоянного двора середины XIX века, выстроенного в формах позднего провинциального классицизма, отличается скромностью и лаконичностью наружного декора.

## VIII. ОСНОВНАЯ БИБЛИОГРАФИЯ, АРХИВНЫЕ ИСТОЧНИКИ, ИКОНОГРАФИЧЕСКИЙ МАТЕРИАЛ

Архивных и литературных источников не обнаружено.

Планы, фотографии, кроки обмеров и негативы хранятся в Тульском областном управлении культуры.

IX. ТЕХНИЧЕСКОЕ СОСТОЯНИЕ

характеристика общего состояния:  
 для памятников археологии культурного слоя важнейших находок

для памятников архитектуры и истории конструкций стен покрытий потолков пола декора фасадов интерьеров

в интерьере: живописи скульптуры прикл. иск-ва

для памятников монументального искусства цоколя постамента скульптуры грунта красочного слоя

хорошее	среднее	плохое	аварийное
+			
+			
+			
+			

X. СИСТЕМА ОХРАНЫ

а) категория охраны

союзная	республ.	местная	не состоит
			+

б) дата и № документа о принятии под охрану НЕТ

в) границы охранной зоны и зоны регулирования застройки (краткое описание со ссылкой на утверждающий документ)

Границы охранной зоны памятника не установлены.



\*D000036301\*

г) балансовая принадлежность и конкретное использование жилые квартиры

д) дата и № охранного документа нет

Дата составления паспорта

Составитель С.А. Никольский, архитектор  
 (ф., и., о., должность или профессия)

(подпись)



М. П.

(подпись)

## Вклады №1

к паспорту: "Постоялый двор  
Кочеткова". Тульская область,  
г. Ефремов, ул. К.Маркса, 6.

К разделу У10/.

салах переделаны оконные и дверные проемы. Утрачена внутренняя планировка и изменена взаимосвязь помещений.

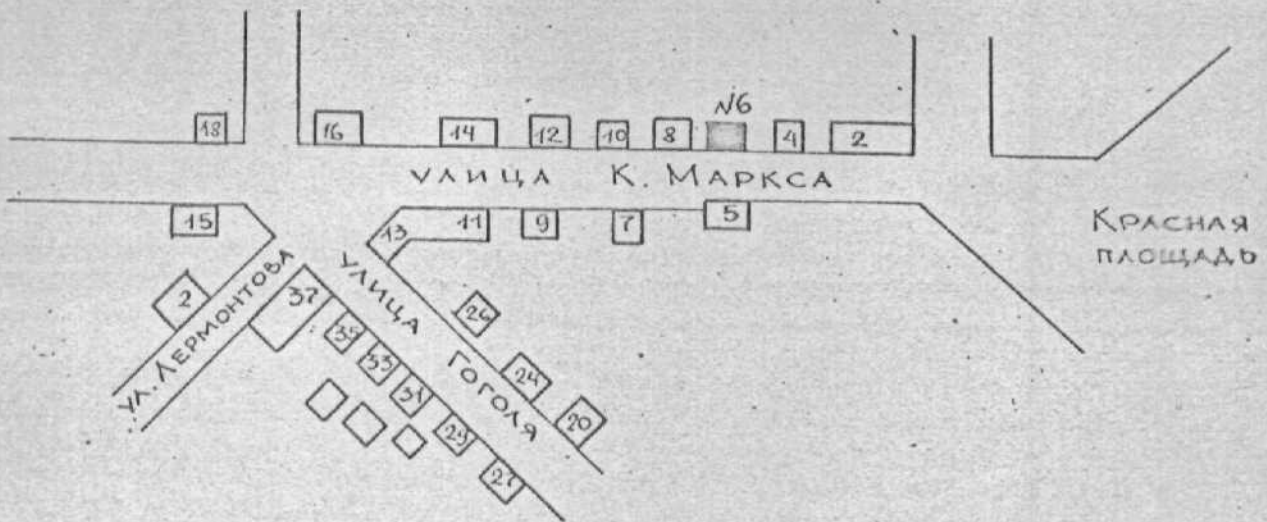
К разделу У1а/.

В полуподвале с севера сохранилось помещение, перекрытое коробовым сводом, где, вероятно, находилась кладовая. Высота помещения в щельге свода 266 см. Высота комнат в южной части полуподвала 237 см. На первом этаже высота потолка 304 см. Полы дощатые, стены оштукатурены и побелены.

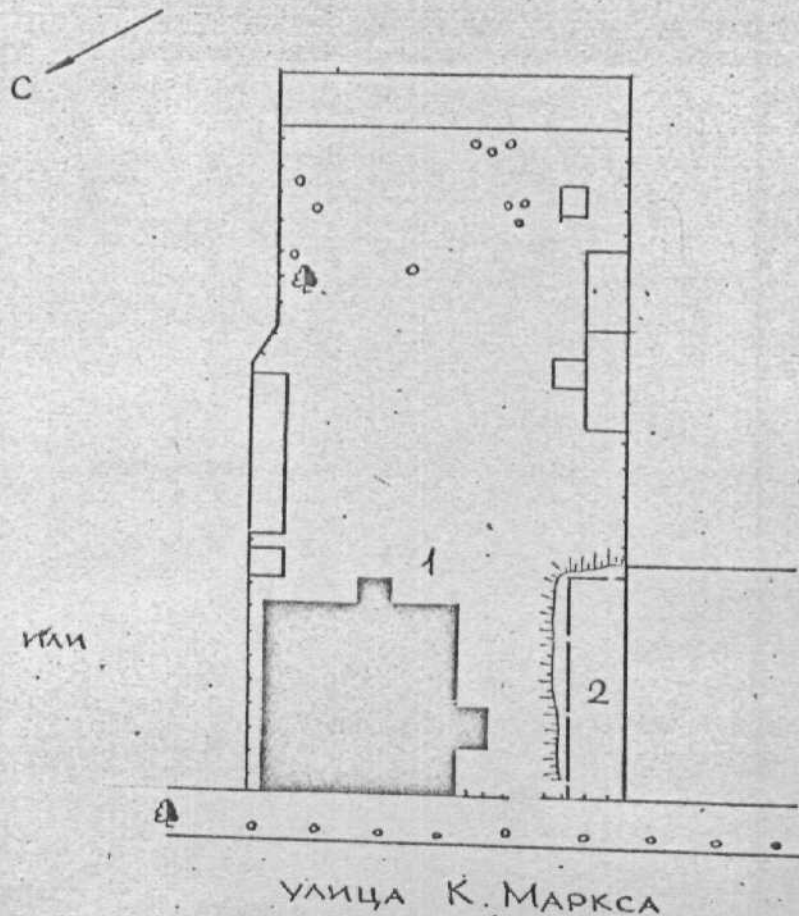
Здание сложено на известковом растворе из кирпича размером 23 x 11,3/10,8/ x 7/6,8/ см; кладка верстовая; характер обработки шва не установлен.

ТУЛЬСКАЯ ОБЛА., Г. ЕФРЕМОВ.  
 УЛ. К. МАРКСА, 6  
 ПОСТОЯЛЫЙ ДВОР КОЧЕТКОВА  
 СЕР. XIX В.

1. СХЕМАТИЧЕСКИЙ ГЕНПЛАН УЛИЦЫ К. МАРКСА  
 С УКАЗАНИЕМ МЕСТА РАСПОЛОЖЕНИЯ ДОМА №6



2. Генплан участка,



ЭКСПЛИКАЦИЯ:

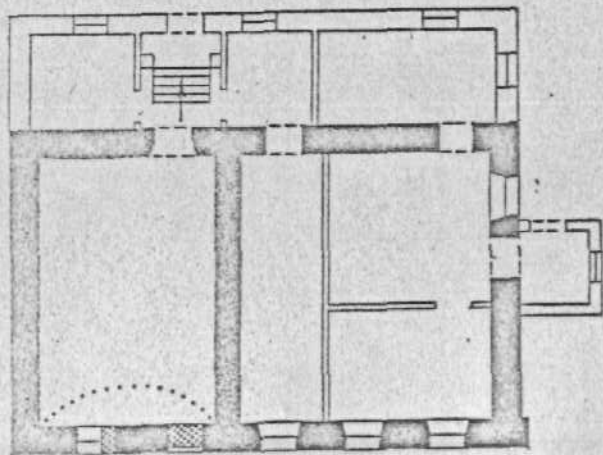
1. ГЛАВНЫЙ КОРПУС,  
СЕР. XIX В.
2. МЕСТО КОНЮШНИ ИЛИ  
САРАЯ

СМИРНОВА Е.Н.

1987 г.

ТУЛЬСКАЯ ОБЛ., Г. ЕФРЕМОВ  
УЛ. К. МАРКСА, 6  
ПОСТОЯЛЬНЫЙ ДВОР КОЧЕТКОВА  
СЕР. XIX В.  
ПЛАН ПОЛУПОДВАЛА

С



УЛИЦА КАРЛА МАРКСА

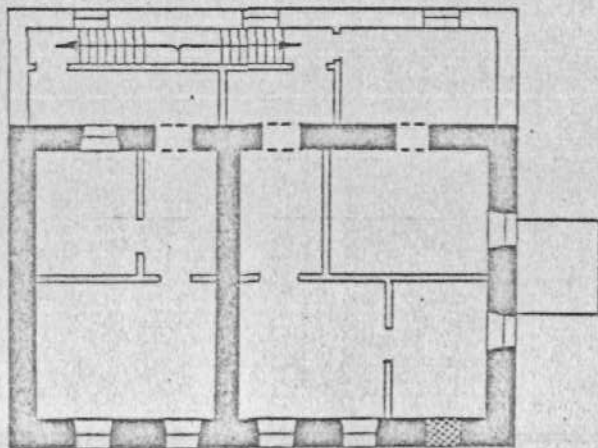
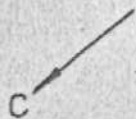
0 10м

2

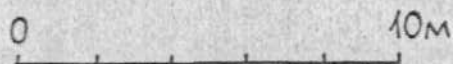
СМИРНОВА Е.Н.

1986г.

ТУЛЬСКАЯ ОБЛ., г. ЕФРЕМОВ  
УЛ. К. МАРКСА, 6  
ПОСТОЯЛЫЙ ДВОР КОЧЕТКОВА  
СЕР. XIX В.  
ПЛАН 2 ЭТАЖА



2



СМИРНОВА Е.Н.  
1987г.





Туровская обл.

г. Ефремов

ул. К. Маркса, 6

Посетительный двор Кочетков, сер. XIX в.

Вид в заборчике с северо-запа.



Тульская обл,  
г. Ефремов  
ул. К. Маркса, 6

Посетил музей двор Юсеевского сер. XIX в

Виз в записке с 1000 - 1000.

Рогов С. Николаевского, 1986



Туревская обл.

г. Ефремов

ул. К. Маркса 6

Постоянный двор Кочеткова, сер. XIX в.

Фрагм. зап. фасада



Тульская обл.  
г. Ефремов  
ул. К. Маркса, 6  
Посетелем двор Почейкова, XIX в

Южный фасад





Туревская обл.  
 г. Ефремов  
 ул. К. Маркса, 6  
 Покровский двор Кочеткова, сер. XIX в.

Объект в/с вст.

Роща С. Николаевского, 1986

3.3. 1.50.9

МИНИСТЕРСТВО КУЛЬТУРЫ СССР **РОСРСР** ПАМЯТНИКИ ИСТОРИИ И КУЛЬТУРЫ СССР **Мин. культ. Г.Л. упр. по охране пам. истории и культу-**  
 СОЮЗНАЯ РЕСПУБЛИКА **Тульская обл., г. Ефремов, ул. К. Маркса, 6** республиканского органа охраны **туры.**  
 Адрес (АССР, край, область, район, автономная обл., национальный округ, населенный пункт)

**УЧЕТНАЯ КАРТОЧКА**  
**Постоялый двор Кочеткова**

I. НАИМЕНОВАНИЕ ПАМЯТНИКА

II. ТИПОЛОГИЧЕСКАЯ  
ПРИНАДЛЕЖНОСТЬ

III. ДАТИРОВКА ПАМЯТНИКА

IV. ХАРАКТЕР  
СОВРЕМЕННОГО  
ИСПОЛЬЗОВАНИЯпредлож. по использа.  
V. ХАРАКТЕРИСТИКА  
ТЕХНИЧЕСКОГО  
СОСТОЯНИЯ

наличие утвержденной охранной зоны

VII. НАЛИЧИЕ  
ДОКУМЕНТАЦИИ

место хранения документов

Дата составления карточки

1986 г.

М. П.

Составитель

(ф. и. о. должности или профессия, подпись)

органы охраны	республикан.	местный	реставрац. мастерские	музей, архив, НИИ
союзный	+	+	республикан.	местный
			реставрац. материалы	<b>ВНИИ</b>
паспорт	фотографии	обмеры		
+	+	+		
хорошее		среднее	плохое	аварийное
+				
союзная		республ.	местная	не состоит
				+
да		нет		
		+		

Старший инженер производственной группы  
 по охране памятников

УЧЕТНАЯ КАРТОЧКА (оборотная сторона)

Фото или схематический план



Краткое описание

Здание постоянного двора выходит на красную линию застройки улицы. Южнее него, видимо, находилась конюшня или каретный сарай, выходящий торцом также на красную линию. Сохранившееся здание выстроено в стиле позднего классицизма.

Дом кирпичный, с белокаменными деталями, оштукатурен и покрашен. Прямоугольный, одноэтажный с полуподвалом объем завершен вальмовой кровлей. Главный фасад симметричен, в пять световых осей. Центр не выделен. Полуподвал отделен кирпичным поясом. Окна первого этажа объединены белокаменной подоконной тягой. Фасад завершен белокаменным карнизом с сухариками. Окна украшены крупными кличатыми замковыми камнями. Внутренняя планировка изменена. В полуподвале сохранилось перекрытие одного из помещений коробным сводом.

Здание — интересный пример постоянного двора середины XIX века в стиле позднего классицизма со скромным наружным декором.