

ПАМЯТНИКИ ИСТОРИИ И КУЛЬТУРЫ СССР  
 (НЕДВИЖИМЫЕ)

СОЮЗНАЯ РЕСПУБЛИКА РСФСР

Управление по охране памятников Министерства культуры

(наименование республики, края, области, охраняемая территория)

П А С П О Р Т

I. НАИМЕНОВАНИЕ ПАМЯТНИКА

Могила русского ученого-издателя  
 Петра Николаевича Лебедева

II. ТИПОЛОГИЧЕСКАЯ  
 ПРИНАДЛЕЖНОСТЬ

памятник археологии	памятник истории	памятник архитектуры	памятник монумент. иск-ва
	5		(1)

III. ДАТИРОВКА ПАМЯТНИКА (или дата исторического события, с которым связано возникновение памятника — для памятников истории)

1912 г.

IV. АДРЕС (местонахождение) ПАМЯТНИКА Москва, Ленинский р-н, Бумажный

(АССР, край, область, район, автономная обл.,

вал, 50, Новодевичье кладбище, уч. 3, р-20, м-1

национальный округ; населенный пункт; пути подъезда)

V. ХАРАКТЕР  
 СОВРЕМЕННОГО  
 ИСПОЛЬЗОВАНИЯ

по первонач. назначению	культурно-просветит.	туристско-экскурсион.	лечебно-оздоровительн.	жилые помещения	хозяйственное	не используется
+	музей библ. клуб		больн. санат. д/отд.		учреждение торгов. промышл. склад	

ПРИЛОЖЕНИЯ:

- Фото общего вида 1
- Фото фрагментов 1
- Генплан —
- Обмеры: план —
- фасад —
- разрез —
- Схематический план
- охранной зоны —

## VI. ИСТОРИЧЕСКИЕ СВЕДЕНИЯ

- |    |  |   |
|----|--|---|
| а) | <ul style="list-style-type: none"> <li>для памятников археологии</li> <li>для памятников истории</li> <li>для памятников архитектуры и монументального иск-ва</li> </ul> | <ul style="list-style-type: none"> <li>— история возникновения, кем и когда производились разведки и раскопки, место хранения коллекций.</li> <li>— история возникновения: краткая характеристика событий и лиц, в связи с которыми объект приобрел значение памятника.</li> <li>— автор, строитель, заказчик, история создания.</li> </ul> |
|----|--|---|

Петр Николаевич Лебедев (24.2(8.3)1867-1(14)3.1912; русский физик. Родился в купеческой семье. В 1887-1891 г.г. Лебедев работал в Страсбурге и Берлине в лабораториях А.Кундта, В.Кольрада и Г.Гельмгольца. В 1891 г. возвратившись на Родину, начал преподавать в Московском университете (профессор с 1900 г.), где организовал лабораторию. Лаборатория размещалась в здании физического института, в подвальном помещении. Лебедев руководил научными исследованиями неординарного для того времени научного коллектива из 25 молодых ученых. Здесь коллектив П.Н.Лебедева осуществил выдающиеся исследования света на газе, по звучению электромагнитных волн, земному магнетизму. Учениками Лебедева были ставшие впоследствии известные физики П.П.Лазарев и В.К.Аркадьев. В 1911 г. в знак протеста против реакционной деятельности министра народного просвещения Л.А.Кассо, П.Н.Лебедев покинул университет и на частные средства создал физическую лабораторию в университете Шенявского. В область работы Лебедева входили исследования явления земного магнетизма. Именем П.Н.Лебедева назван Физический институт АН СССР.

- б) перестройки и утраты, изменившие первоначальный облик памятника.

Утрачена первоначальная надпись на памятнике, нанесен в советское время новый текст.

- в) реставрационные работы (общая характеристика, время, автор, место хранения документации)

нет

## VII. ОПИСАНИЕ ПАМЯТНИКА

а) для памятников археологии	— характер культурного слоя, важнейшие находки.
для памятников истории	— характеристика памятника, наличие, текст и время установления мемориальной доски.
для памятников архитектуры	— основные особенности планировочной, композиционно-пространственной структуры и конструкций; характер декора фасадов и интерьеров; наличие живописи, скульптуры, прикладного искусства; строительный материал, основные габариты.
для памятников монумент. иск-ва	— основные особенности композиционного и колористического решения; тексты, материал, техника, размер.

На могиле ученого установлена стопа из красно-серого полированного гранита, имитирующая пещерный портал. С лицевой стороны справа и слева, а также по торцам стопа обрамлена пилястрами (приблизительно дорического ордера). На капители пилястр опирается блок-карниз над ним блок-аэтик, который завершен обращенными друг к другу мезалитическими волочками с разветвлениями в завитках, над волочками — шар из того же материала с выделенным нижним полушарием. На лицевой стороне стены, между пилястрами сверху, в овальной нише укреплен металлический профильный барельеф ученого. На барельефе имеется надпись с фамилией скульптора и датой: "1915 г. П. Андреев". Под нишей размещена полуколонна (также приблизительно дорического ордера), на бугре которой нанесен текст (техника врезки, золочение): "Петр Николаевич Лебедев профессор физики Московского Университета 24 февраля (14.111)1866 г. 1 марта (14.111) 1912 г."

Размеры: общие размеры памятника — 159x47x265 см.

пилястра — 36x6x220 см.

полуколонна — 156x76; ниша — 50 см.

В полуколонне помещена плита из того же материала (51x34x10 см) с текстом: "Николай Владимирович Лебедев 2 апреля 1894 г. — 2 ноября 1951 г." (родство не установлено).

В основании памятника прилегают три цветника, обнесенные гранитной рамой. Центральным цветник 104x70 см, боковые 42x76 см. Могильный участок (320x237 см) обнесен гранитной рамой (бортик 13x20 см).

б) общая оценка общественной, научно-исторической и художественной значимости памятника.

Памятник связан с именем русского ученого-физика П.Н. Лебедева, внесшего вклад в развитие отечественной физической науки, создателя первой в России физической школы.

## VIII. ОСНОВНАЯ БИБЛИОГРАФИЯ, АРХИВНЫЕ

### ИСТОЧНИКИ, ИКОНОГРАФИЧЕСКИЙ МАТЕРИАЛ

В. А. Луков, Петр Николаевич Лебедев, его жизнь и деятельность, М.-Л., 1951 г.; А. Д. Луковская, Петр Николаевич Лебедев, М.-Л., 1950 г.;

М. П. Велляский, В. С. Сорокин, № 4, т. 14

БСЭ, изд 3, т. 14



ПЕТР НИКОЛАЕВИЧ

ЛЕБЕДЕВ

ПРОФЕССОР ФИЗИКИ МОСК. УНИВЕРСИТЕТА

24 ФЕВРАЛЯ (9 МАРТА) 1866 Г. — 1 МАРТА (СЕНТЯБРЕ) 1912 Г.



Иванко ЛЕБЕДЕВ  
1914-1987



Иванко Владимирович  
ЛЕБЕДЕВ  
1914-1987





2.5(4.1)...I.32.I.

МИНИСТЕРСТВО КУЛЬТУРЫ СССР ПАМЯТНИКИ ИСТОРИИ И КУЛЬТУРЫ СССР (недвижимые) \_\_\_\_\_  
Индекс

СОЮЗНАЯ РЕСПУБЛИКА РСФСР Управление по охране памятников  
наименование республиканского органа охраны

Адрес Москва, Ленинский р-н, Фрунзенский вал, 50, Народовольческое кладбище  
АССР, край, область; район; автономная обл.; национальный округ; населенный пункт

уч. №, р. 20, м. 1.

**УЧЕТНАЯ КАРТОЧКА**

I. НАИМЕНОВАНИЕ ПАМЯТНИКА Могила ученого физика П. П. Лебедева.

II. ТИПОЛОГИЧЕСКАЯ ПРИНАДЛЕЖНОСТЬ

памятник археологии	памятник истории	памятник архитектуры	памятник монумент. ис-ва
	5		(1)

III. ДАТИРОВКА ПАМЯТНИКА 1912

IV. ХАРАКТЕР СОВРЕМЕННОГО ИСПОЛЬЗОВАНИЯ

по первоначальному назначению	культурно-просветительное	туристско-экскурсионное	лечебно-оздоровительное	жилое помещения	хозяйственное	не используется
+						

предлож. по использа. \_\_\_\_\_

V. ХАРАКТЕРИСТИКА ТЕХНИЧЕСКОГО СОСТОЯНИЯ

хорошее	среднее	плохое	аварийное
+			

VII. КАТЕГОРИЯ ОХРАНЫ

союзная	республ.	местная	не состоит
	+		

наличие утвержденной охранной зоны

да	нет
	+

VI. НАЛИЧИЕ ДОКУМЕНТАЦИИ

паспорт	фотографии	обмеры	реставрационные материалы
+	+		

место хранения документов

органы охраны			реставрационные мастерские		музей, архив НИИ
союзный	республикан.	местный	республикан.	местные	
+	+	+			

Дата составления карточки 6 " АИГУСТ " 1978 г.



М. П.

Составитель

Н. Скокова

И. Симонов

Инспектор по охране памятников

Т. И. Чуринова

ф., и., о., должность ил. профессия, подпись

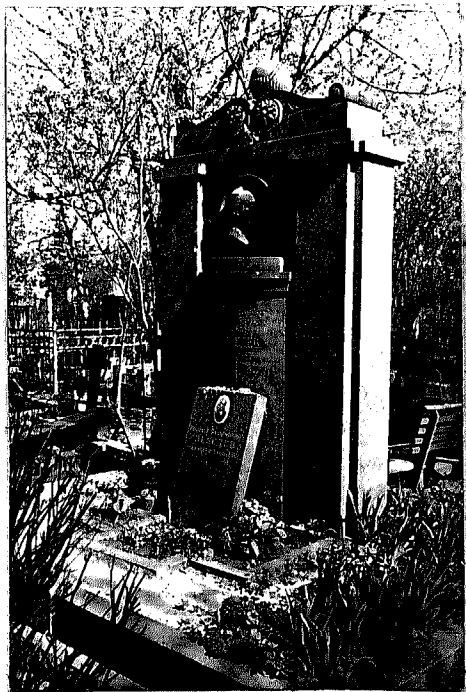
ф., и., о. подпись

*Handwritten signature*



УЧЕТНАЯ КАРТОЧКА (оборотная сторона)

Фото или схематический план



Краткое описание

Стела из красно-серого полированного гранита, имитирующая античный портик. Слева и справа стела фланкирована пилястрами. На капители пилястр опирается блок-карниз, над ним блок-аттик, который завершен обращенными друг к другу металлическими волютами, над волютами — шар из того же материала. На лицевой стороне стелы, в овалной нише укреплен металлический профильный барельеф ученого. На барельефе имеется надпись с фамилией скульптора и датой:

"1915 г. П. Андреев."

Под нишей размещена полуколонна, на фусте которой — текст: "Петр Николаевич Лебедев профессор физики Моск. Университета 24 февраля/9. III / 1866 г. — I марта / 14. III / 1912 г."

Размеры: общие — 159 x 47 x 265 см.; пилястры — 36 x 6 x 220 см.; полуколонна — 156 x 76 см.; ниша — 50 см. Могильный участок / 320 x 237 см. / обнесена гранитной рамой.