

ПАМЯТНИКИ ИСТОРИИ И КУЛЬТУРЫ СССР

(НЕДВИЖИМЫЕ)

5800000495

СОЮЗНАЯ РЕСПУБЛИКА РСФСР

Главное управление охраны и использования памятников истории и культуры

(наименование республиканского органа охраны памятников)

П А С П О Р Т

I. НАИМЕНОВАНИЕ ПАМЯТНИКА МагазинII. ТИПОЛОГИЧЕСКАЯ
ПРИНАДЛЕЖНОСТЬ

памятник археологии	памятник истории	памятник архитектуры	памятник монумент искусства
		3	

III. ДАТИРОВКА ПАМЯТНИКА (или дата исторического события, с которым связано возникнове-
ние памятника—для памятников истории)Конец XIX в.IV. АДРЕС (местонахождение) ПАМЯТНИКА Пензенская обл., Каменский район,

(АССР, край, область, район, автономная обл.,

г. КАМЕНКА, ул. Кооперативная, 19

национальный округ; населенный пункт; пути подъезда)

V. ХАРАКТЕР
СОВРЕМЕННОГО
ИСПОЛЬЗОВАНИЯ

по перво- нач. назна- чению	культурно- просветит.	туристско- экскурсион.	лечебно- оздорови- тель.	жилые помещения	хозяйст- венное	не исполь- зуется
	музей библ. клуб		больн. санат. д. отд.		учреждение торгов. промышл. склад	

ПРИЛОЖЕНИЯ:

Фото общего вида— 5
 Фото фрагментов— 5
 Генплан—
 Обмеры: план— 2
 фасад—
 разрез—
 Схематический план
 охранной зоны—
Выдашь I

VI. ИСТОРИЧЕСКИЕ СВЕДЕНИЯ

- а) для памятников археологии — история возникновения, кем и когда производились разведки и раскопки, место хранения коллекций.
- для памятников истории — история возникновения: краткая характеристика событий и лиц, в связи с которыми объект приобрел значение памятника.
- для памятников архитектуры и монументального иск-ва — автор, строитель, заказчик, история создания.

Документальных сведений о времени строительства объекта, состоявшего в прошлом из двух отдельных зданий, а позже соединенного в одно единое, не обнаружено. Но судя по стилистическим особенностям архитектуры одно из них построено раньше (конец XIX в.), а другое — позже (начало XX века). Первое из них, меньшее по размерам, находится с южной стороны, второе — с северной.

- б) перестройки и утраты, изменившие первоначальный облик памятника

Первоначальный облик был нарушен в результате соединения двух отдельных зданий в единое благодаря возведению между ними двух кирпичных стен.

Средний проём южного фасада здания конца XIX в. полностью заложён кирпичем.

- в) реставрационные работы (общая характеристика, время, автор, место хранения документации)

не производились

VII. ОПИСАНИЕ ПАМЯТНИКА

для памятников археологии

— характеристика культурного слоя, важнейшие находки.

для памятников истории

— характеристика памятника, наличие, текст и время установления мемориальной доски.

а) для памятников архитектуры

— основные особенности планировочной, композиционно-пространственной структуры и конструкций; характер декора фасадов и интерьеров; наличие живописи, скульптуры, прикладного искусства; строительный материал, основные габариты.

для памятников монумент. иск-ва

— основные особенности композиционного и колористического решения; тексты, материал, техника, размер.

Два здания, соединенные в одно единое, находятся в торговой части бывшего села между Советской улицей (б. Тамбовским трактом), и площадью, образованной пересечением двух улиц — Кооперативной, и Первомайской. В сторону Советской улицы своим южным фасадом обращено здание конца XIX века, представляющее собой прямоугольный объём со срезанным юго-восточным углом. Оно одноэтажно, с подвалом. Стены кирпичные, толщиной около 80 см. Перекрытия плоские, выполнены из дерева. Кровля железная. Её вальмовая форма имеет дополнительный скат, обращенный к срезанному углу здания.

Декор восточного и южного фасадов скромный, но выразителен благодаря рустованным лопаткам по углам здания и рельефному карнизу с выносом до 20 см., и состоящему из семи рядов кирпича; два нижних ряда представляют собой ступенчатообразные сухарики. Подобным же образом выполнены северный и западный фасады. Первый из них полностью скрыт от обозрения извне, а второй наполовину скрыт пристройкой над спуском в подвал. Вход в здание находится в стене юго-восточного угла. Интерьер свободен от перегородок.

Другая половина объекта — северное здание — поставлено параллельно первому, но более вытянуто по линии восток-запад. Это простой прямоугольный объём, свободный от внутренних стен. Здание также кирпичное, одноэтажное. Оно расположено на отлогом откосе холма так, что его низкая цокольная часть восточного края превращается близ западной оконечности в цокольный этаж. По всем углам, кроме юго-восточного, поставлены контр-
(см. вкладыш)

б) общая оценка общественной, научно-исторической и художественной значимости памятника.

Оба здания, объединенные в одно целое, представляют интерес как тип застройки торговой части дореволюционного села. В архитектуре более раннего южного здания относительно северного отчетливее прослеживаются мотивы, взятые из древне-русского зодчества.

VIII ОСНОВНАЯ БИБЛИОГРАФИЯ, АРХИВНЫЕ ИСТОЧНИКИ, ИКОНОГРАФИЧЕСКИЙ МАТЕРИАЛ.

не обнаружены

IX. ТЕХНИЧЕСКОЕ СОСТОЯНИЕ

характеристика общего состояния: культурного слоя
для памятников археологии важнейших находок

для памятников архитек-
туры и истории

конструкций
стен
покрытий
потолков
пола
декора фасадов
интерьеров

в интерьере:

живописи
скульптуры
прикл. иск-ва

для памятников мону-
ментального искусства

цоколя
постаumenta
скульптуры
грунта
красочного слоя

хорошее	среднее	плохое	аварийное
+			
+			
+			
+			
+			
+			
+			

X. СИСТЕМА ОХРАНЫ

а) категория охраны

союзная	республ.	местная	не состоит +
---------	----------	---------	-----------------

б) дата и № документа о принятии под охрану

не имеется

в) границы охранной зоны и зоны регулирования застройки (краткое описание со ссылкой на утверждающий документ)

нет



г) балансовая принадлежность и конкретное использование
Каменский горторг,
магазины электротоваров и винно-водочных изделий

д) дата и № охранного документа **нет**

Дата составления паспорта

Составитель **Россов Л.К., архитектор**
(ф., и., о. должность или профессия)

октябрь I
198 г.

(Handwritten signature)
(подпись)

Инспектор по охране памятников

(подпись)



Пензенская область, Каменский район
г. Каменка, ул. Кооперативная, 19

Магазин

В к л а д и ш

Уп а)

Форсы. Перекрытия плоские, над цокольным этажом деревянное, по металлическим двутавровым балкам. Последнее поддерживается четырьмя кирпичными столбами, поставленными по продольной оси здания. Восточная сторона от западной отделена здесь кирпичной стеной.

Кровля вальмовая, покрыта железом.

Вход в здание с торцового, восточного фасада, в цокольный полу-подвальный этаж - с севера.

Архитектурный облик здания более, чем скромен. По всем его углам имеются лопатки без каких-либо декоративных элементов. Два оконных и дверной проём восточного фасада имеют лучковые перемычки, окна же северного фасада резко отличаются от восточного тем, что они намного шире, - квадратные по своим пропорциям, с плоскими перемычками.

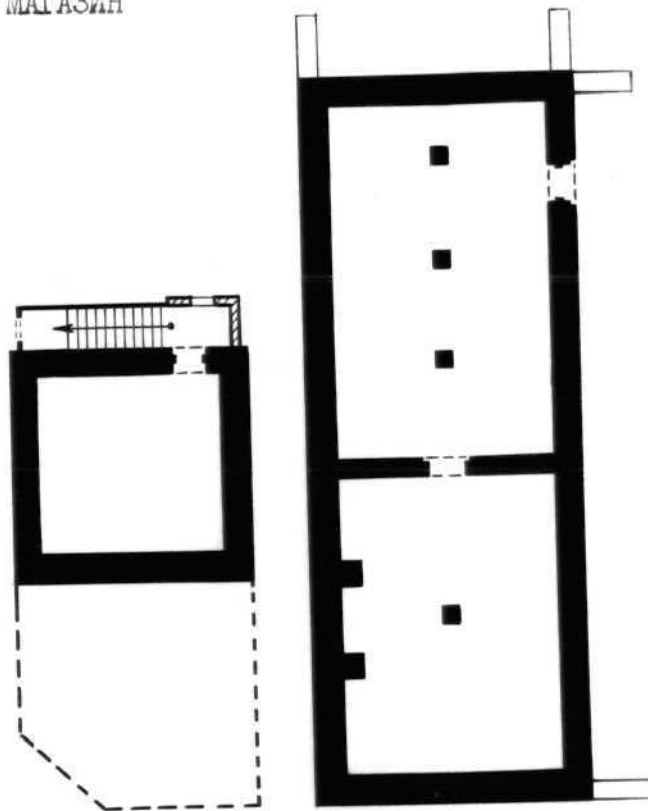
Все фасады оштукатурены, причем цокольная часть северного - под рустованную кладку. Примечательна здесь кованая металлическая дверь, выполненная в духе старых традиций кузнечного искусства.

Габариты в плане здания конца XIX века - 16 X 7 м., здания начала XX века - 22,5 X 8 м., вместе - 18 X 22,5 м.

ПЕНЗЕНСКАЯ ОБЛАСТЬ, КАМЕНСКИЙ РАЙОН, г. КАМЕНКА
ул. КООПЕРАТИВНАЯ, 19

МАГАЗИН

ПЛАН ПОДВАЛА



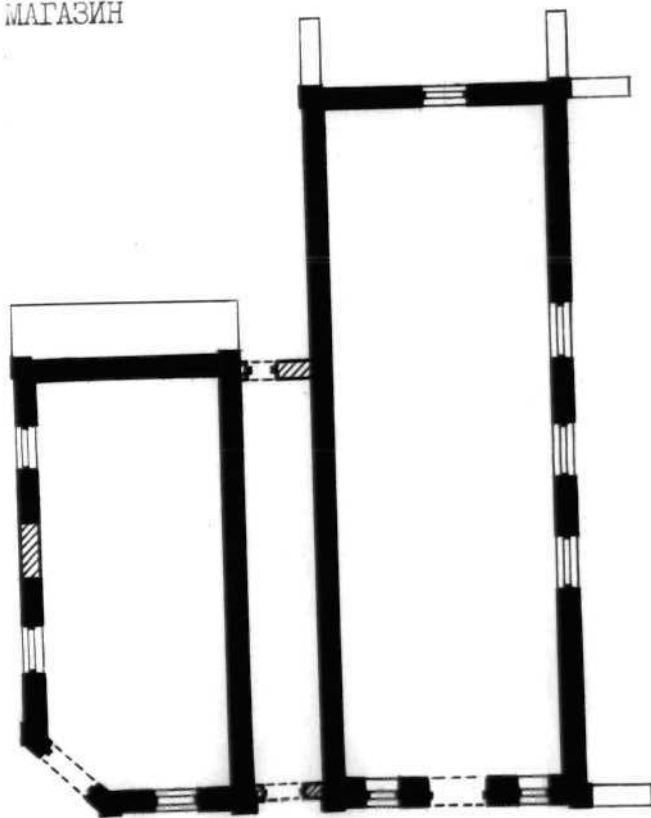
0 10 м.

Выполнил арх. РОССОВ Л.К.
1981 г.

ПЕНЗЕНСКАЯ ОБЛАСТЬ, КАМЕНСКИЙ РАЙОН, г. КАМЕНКА
ул. КООПЕРАТИВНАЯ, 19

МАГАЗИН

ПЛАН



0 10 м.

Выполнил арх. РОССОВ Л.К.
1981 г.



Пензенская область
Каменский район
г. КАМЕНКА

ул. Кооперативная, 19
МАГАЗИНЫ, к. XIX в.
Западный фасад
южного здания

Россов Л.К. 1981 г.



Пензенская область

Каменский район

г. КАМЕНКА

ул. КООПЕРАТИВНАЯ, 19

МАГАЗИНЫ, к. XIX в.

Северный фасад

Россов Л.К. 1981 г.



Пензенская область

Каменский район

г. КАМЕНКА

ул. Кооперативная, 19

МАГАЗИНЫ, к. XIX в.

Восточный фасад

Россов Л.К. 1981 г.



Пензенская область

Каменский район

г. КАМЕНКА

ул. Кооперативная, 19

МАГАЗИНЫ, к. XIX Б.

Северо-восточный угол

северного здания

Россов Л.К. 1981 г.



33

ВЕР. 2
ИЛИ 11
ИЛИ 12
ИЛИ 13
ИЛИ 14
ИЛИ 15
ИЛИ 16
ИЛИ 17
ИЛИ 18
ИЛИ 19
ИЛИ 20
ИЛИ 21
ИЛИ 22
ИЛИ 23
ИЛИ 24
ИЛИ 25
ИЛИ 26
ИЛИ 27
ИЛИ 28
ИЛИ 29
ИЛИ 30
ИЛИ 31
ИЛИ 32
ИЛИ 33
ИЛИ 34
ИЛИ 35
ИЛИ 36
ИЛИ 37
ИЛИ 38
ИЛИ 39
ИЛИ 40
ИЛИ 41
ИЛИ 42
ИЛИ 43
ИЛИ 44
ИЛИ 45
ИЛИ 46
ИЛИ 47
ИЛИ 48
ИЛИ 49
ИЛИ 50
ИЛИ 51
ИЛИ 52
ИЛИ 53
ИЛИ 54
ИЛИ 55
ИЛИ 56
ИЛИ 57
ИЛИ 58
ИЛИ 59
ИЛИ 60
ИЛИ 61
ИЛИ 62
ИЛИ 63
ИЛИ 64
ИЛИ 65
ИЛИ 66
ИЛИ 67
ИЛИ 68
ИЛИ 69
ИЛИ 70
ИЛИ 71
ИЛИ 72
ИЛИ 73
ИЛИ 74
ИЛИ 75
ИЛИ 76
ИЛИ 77
ИЛИ 78
ИЛИ 79
ИЛИ 80
ИЛИ 81
ИЛИ 82
ИЛИ 83
ИЛИ 84
ИЛИ 85
ИЛИ 86
ИЛИ 87
ИЛИ 88
ИЛИ 89
ИЛИ 90
ИЛИ 91
ИЛИ 92
ИЛИ 93
ИЛИ 94
ИЛИ 95
ИЛИ 96
ИЛИ 97
ИЛИ 98
ИЛИ 99
ИЛИ 100

Пензенская область

Каменский район

г. Каменка

ул. Кооперативная, 19

МАГАЗИН, к. XIX в.

Юго-восточный угол

южного здания

Россов Л.К. 1981 г.



Пензенская область

Каменский район

г. КАМЕНКА

ул. Кооперативная, 19

МАГАЗИНЫ, к. XIX в.

Западный фасад

северного здания

Россов Л.К. 1981 г.



Пензенская область

Каменский район

г. КАМЕНКА

ул. Кооперативная, 19

МАГАЗИНЫ, к. XIX в.

Интерьер подвала

каменного здания

Россов Л.В. 1981 г.



Пензенская область

Каменский район

г. КАМЕНКА

ул. Кооперативная, 19

МАГАЗИНЫ, в. XIX в.

Кованая дверь северного
фасада

Рессев Л.К. 1981 г.



Пензенская область

Каменский район

г. КАМЕНКА

ул. Кооперативная, 19

МАГАЗИНЫ, к. XIX в.

Интерьер. Северное окно

восточного фасада

Россов Л.К. 1981 г.



Пензенская область

Каменский район

г. КАМЕНКА

ул. Кооперативная, 19

МАГАЗИНЫ, в. XIX в.

Интерьер подвала северного
здания

Россов Л.А. 1981 г.

Адрес Пензенская обл., Каменский р-н, г. КАМЕНКА, ул. Кооперативная, 17
 (АССР, край, область; район, автономная обл.; национальный округ, населенный пункт)

УЧЕТНАЯ КАРТОЧКА

I. НАИМЕНОВАНИЕ ПАМЯТНИКА

Магазин

II. ТИПОЛОГИЧЕСКАЯ ПРИНАДЛЕЖНОСТЬ

памятник археологии	памятник истории	памятник архитектуры	памятник монумент. ис-ва
---------------------	------------------	----------------------	--------------------------

III. ДАТИРОВКА ПАМЯТНИКА

Начало XX в.

IV. ХАРАКТЕР СОВРЕМЕННОГО ИСПОЛЬЗОВАНИЯ

по первоначальному назначению	культурно-просветительное	туристско-экскурсионное	лечебно-оздоровительн.	жилые помещения	<u>Магазин</u> хозяйственное	не используется
+						

предлож. по исполъз.

V. ХАРАКТЕРИСТИКА ТЕХНИЧЕСКОГО СОСТОЯНИЯ

хорошее	среднее	плохое	аварийное
+			

VI. КАТЕГОРИЯ ОХРАНЫ

союзная	республ.	местная	не состоит
---------	----------	---------	------------

наличие утвержденной охранной зоны

да	нет
	+

VII. НАЛИЧИЕ ДОКУМЕНТАЦИИ

паспорт	фотографии	<u>14</u> обмеры	реставрационные материалы
+	+	+	

место хранения документов

органы охраны	реставрационные мастерск.	музей, архив
союзный	республикан	местные
	+	+

Дата составления карточки

Октябрь 1988 г.
М. П.

Составитель: Россов Д.К., арх. Инспектор по охране памятников

(ф. и. о., должность или проф. звание, подпись)

(ф. и. о., подпись)

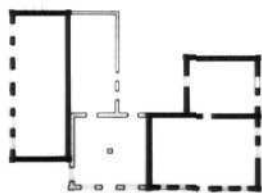


УЧЕТНАЯ КАРТОЧКА (оборотная сторона)

Фото или схематический план



ОБЩЕСТВЕННЫЙ ЗАКЛАД, МАГАЗИН ПИЩЕ
У ЗАКЛАДА, УЛ. КОЛОДЕЦКАЯ, 17
П. А. С. С. С. Р.
1910 г. г. г.



1:100

Краткое описание

Существующее здание магазина представляет собой архитектурное сооружение, объединяющее в себе отдельные здания, два из которых были построены в начале XX в., а третье, соединившее их, — в 1950-е годы. Благодаря этому здание получило конфигурацию в плане, близкую букве "П".

Здание кирпичное, одноэтажное, с подвалом в северной части, покрыто железом. Вальмовые кровли отдельных частей получили усложненную форму соответственно контуру здания.

Архитектурный облик отдельных частей здания различен. При общих для всего здания лопатках по-разному решены карнизы и окна. У северного здания карниз простой, перемычки окон лучковые, с замковыми камнями, у южного — карниз украшен рельефными трехступенчатыми фигурами, окна с плоскими перемычками, на южном фасаде сохрани-

лись ставни. В архитектуре здания использованы мотивы, взятые из древне-русского зодчества. Заметно также влияние стиля неоклассицизма.