

# ПАМЯТНИКИ ИСТОРИИ И КУЛЬТУРЫ СССР (недвижимые)

3900333000

СОЮЗНАЯ РЕСПУБЛИКА РСФСР

Министерство культуры, Государственная инспекция по охране памятников  
(наименование республиканского органа охраны памятников)  
истории и культуры

## П А С П О Р Т

I. НАИМЕНОВАНИЕ ПАМЯТНИКА Лютеранская приходская церковь

II. ТИПОЛОГИЧЕСКАЯ ПРИНАДЛЕЖНОСТЬ

памятник археологии	памятник истории	памятник архитектуры	памятник монумент. иск-ва
		+	

III. ДАТИРОВКА ПАМЯТНИКА (или дата исторического события, с которым связано возникновение памятника — для памятников истории)

1610-12 гг.

IV. АДРЕС (местонахождение) ПАМЯТНИКА Калининградская обл., г. Черняховск

(АССР, край, область, район, автономная обл.,

г. Инстербург / ул. Прегольская

национальный округ, населенный пункт, пути подъезда)

V. ХАРАКТЕР СОВРЕМЕННОГО ИСПОЛЬЗОВАНИЯ

по первонач. назначению	культурно-просветит.	туристско-экскурсион.	лечебно-оздоровительн.	жилые помещения	хозяйственное	не используется
	музей библ. клуб.		больн. санат. д/отд.		учрежден. торгово-промышл. склад	+

### ПРИЛОЖЕНИЯ:

- Фото общего вида — 3
- Фото фрагментов — 4
- Генплан —
- Обмеры: план — 4 формата
- фасад —
- разрез —
- Схематический план охранной зоны —

## VI. ИСТОРИЧЕСКИЕ СВЕДЕНИЯ

- а) для памятников археологии — история возникновения, кем и когда производились разведки и раскопки, место хранения коллекций.
- для памятников истории — история возникновения: краткая характеристика событий и лиц, в связи с которыми объект приобрел значение памятника.
- для памятников архитектуры и монументального иск-ва — автор, строитель, заказчик, история создания.

Церковь расположена в исторической части города недалеко от замка Инстенбург. Ныне замок полностью разрушен, не сохранилась историческая среда памятника.

Церковь построена в 1610-13 гг. Автора и строителей выявить не удалось.

б) перестройки и утраты, изменившие первоначальный облик памятника.

Колокольня перестраивалась несколько раз — в 1727-57, 1832 гг.

Верхний ярус колокольни разобран в 30-е годы XX в.

Внутреннее убранство церкви не сохранилось.

*Устройство верхней части башни не известно*

в) реставрационные работы (общая характеристика, время, автор, место хранения документации).

не проводились

## VII. ОПИСАНИЕ ПАМЯТНИКА

- |  |  |
|--|--|
| для памятников археологии                | — характер культурного слоя, важнейшие находки.  |
| для памятников истории                   | — характеристика памятника, наличие, текст и время установления мемориальной доски.  |
| а) для памятников архитектуры            | — основные особенности планировочной, композиционно-пространственной структуры и конструкций; характер декора фасадов и интерьеров; наличие живописи, скульптуры, прикладного искусства; строительный материал, основные габариты. |
| для памятников монументального искусства | — основные особенности композиционного и колористического решения; тексты, материал, техника, размер.  |

*Средневеков. Зоро города сформировалось вокруг земли Инстекбург (или разрушенного), занимавшего участок левого берега Анграпа, к востоку от впадения в реку Инстаг. Восток — единственная сторона — широкое пространство срубленного шпота Инстекбурга.*

Церковь состоит из колокольни, прямоугольного обширного вала, условно разделенного тонкими деревянными столбами на три нефа, и приподнятого хора. Своеобразно решено пространство хора — *два яруса (соответствие по значительной высоте) расходятся, центральное пространство — коридором для 9-го этажа, однако же наклонная. Доски скреплены широкими лестничными ступенями.*

Высокий объем памятника перекрыт деревянными фермами; двухскатная черепичная кровля венчает церковь.

В СЗ и КЗ углах башни имеются диагонально расположенные контрфорсы, СВ и ЮВ — круглые лестничные башенки.

Оштукатуренные плоскости фасадов лишены декора. Высокие трехчастные окна расположены симметрично, завершены лучковой перемычкой и имеют сильные скосы по периметру. *На фасадах скосы имеют профилированные обрамления.* Стены второго яруса, расположены с внутренним уступом. Потолок над валом плоский, стены оштукатурены, в эмпорах сохранились следы живописи. Полы, а также внутреннее убранство церкви не сохранилось.

Стены сложены из кирпича в блочной системе перевязки. Длина церкви — 46 м, ширина нефа — 19, 30 м.

б) общая оценка общественной, научно-исторической и художественной значимости памятника.

*Крупное, лаконичное, архитектуры, здание церкви является своеобразным примером культового зодчества Восточной Пруссии нач. XVIII в.*

## VIII. ОСНОВНАЯ БИБЛИОГРАФИЯ, АРХИВНЫЕ ИСТОЧНИКИ, ИКОНОГРАФИЧЕСКИЙ МАТЕРИАЛ

I. Отчет экспедиции ЦНРИ НК СССР, 1964 г., архив экспедиции НК РСФСР, шифр 159.

# XI. ТЕХНИЧЕСКОЕ СОСТОЯНИЕ

характеристика общего состояния:

для памятников археологии	культурного слоя важнейших находок			
для памятников архитектуры и истории	конструкций стен покрытий потолков пола декора фасадов интерьеров			+
в интерьере:	живописи скульптуры прикл. иск-ва			
для памятников монументального искусства	цоколя постаменты скульптуры грунта красочного слоя			

хорошее	среднее	плохое	аварийное
			+

# X. СИСТЕМА ОХРАНЫ

союзная	республ.	местная	не состоит
		+	

а) категория охраны

б) дата и № документа о принятии под охрану Пост. Облисполкома № 246 от 14.10.1976 г.  
пост. ВМ РСФСР № 1329, пункт 2 от 30.8.60г.

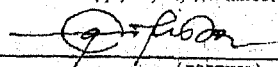
в) границы охранной зоны и зоны регулирования застройки (краткое описание со ссылкой на утверждающий документ).  
**не установлены**

г) балансовая принадлежность и конкретное использование \_\_\_\_\_

д) дата и № охранного документа \_\_\_\_\_

Дата составления паспорта \_\_\_\_\_

Составитель арх. Руса Э.  
(ф., и., о., должность или профессия)

  
(подпись)

12. октября 197 6.

Инспектор по охране памятников \_\_\_\_\_

М. П.

(подпись)





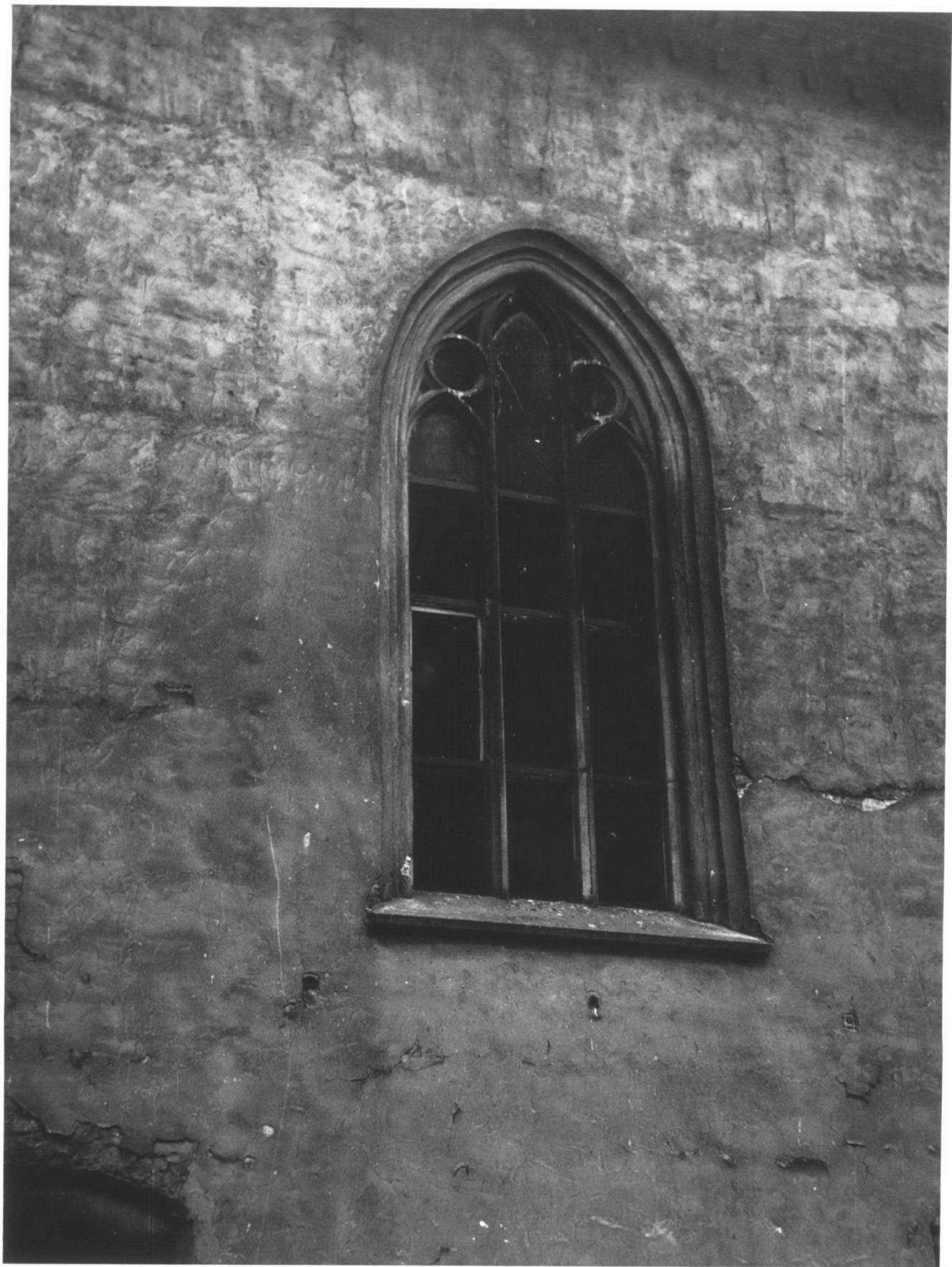




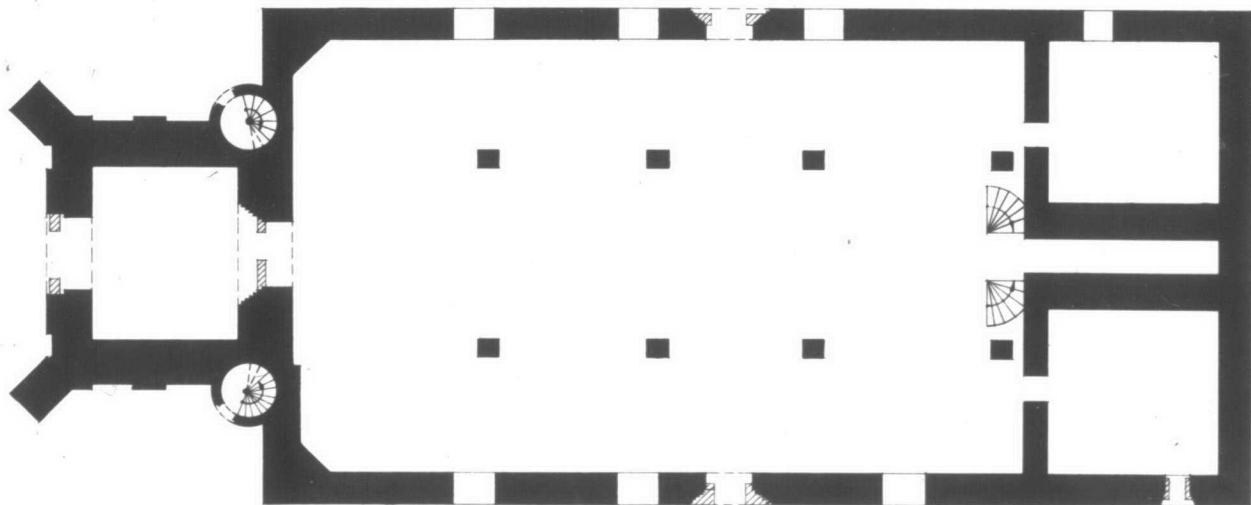








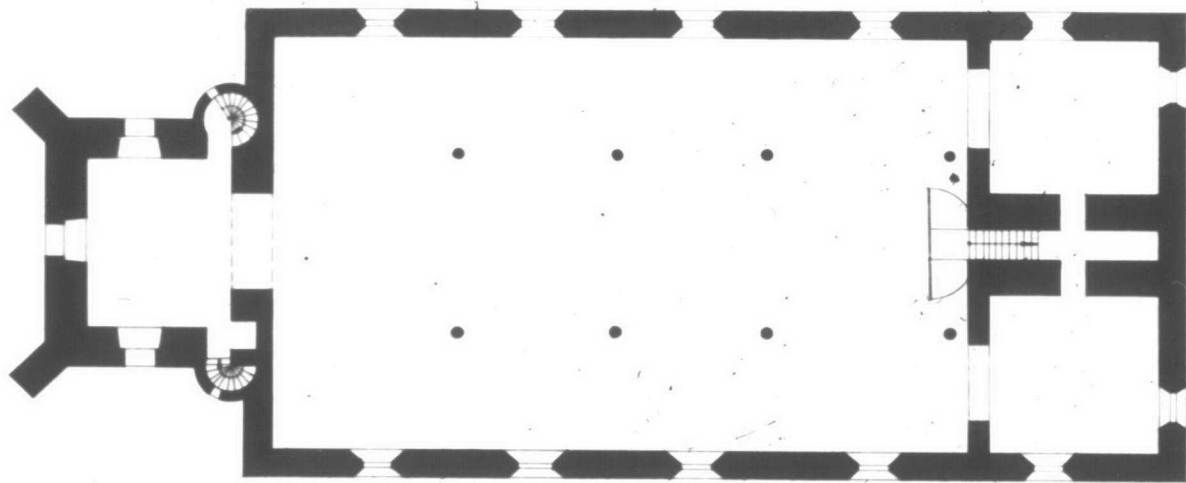
г. Черняховск в Instenburg  
Калининградская обл.  
Приходская ц.  
за. Претольная  
1610-12 гг.  
План на уровне входа



0 10 м

ЧЕРНЯХОВСКИЙ РАЙОН

ПРОЕКЦИЯ К. ПЕРЕКРЫТИЯ  
КАМЕННОГО ПАЛАТА  
НА ТРЕТИМ ЯРУС  
ПРАВОСЛАВНОГО  
ХРАМА - 12-й  
УЛИЦА НА ШОШЕ ОКОЛ.



АРХИТЕКТУРА  
1950  
ИЗДАНИЕ А  
ИЮНЬ 1970

МИНИСТЕРСТВО КУЛЬТУРЫ СССР, ПАМЯТНИКИ ИСТОРИИ И КУЛЬТУРЫ СССР (недействительны)  
 СОЮЗНАЯ РЕСПУБЛИКА РСФСР Госинспекция по охране памятников истории и культуры (индекс)  
 Адрес Калининградская обл., г. Черняховск, ул. Прегольская (наименование республиканского органа охраны) и культуры  
 (АССР, край, область; район, автономная обл.; национальный округ; населенный пункт)

## УЧЕТНАЯ КАРТОЧКА

I. НАИМЕНОВАНИЕ ПАМЯТНИКА Лютеранская приходская церковь

II. ТИПОЛОГИЧЕСКАЯ ПРИНАДЛЕЖНОСТЬ

памятник археологии	памятник истории	памятник архитектуры	памятник монумент. ис-ва
		4	

III. ДАТИРОВКА ПАМЯТНИКА

1610-1612 г.г.

IV. ХАРАКТЕР СОВРЕМЕННОГО ИСПОЛЬЗОВАНИЯ

по перво-начальному назначению	культурно-просветительное	туристско-экскурсионное	лечебно-оздоровительн.	жилищно-помещенн.	хозяйст-венное	не исполь-зуется
						+

предлож. по использ.

V. ХАРАКТЕРИСТИКА ТЕХНИЧЕСКОГО СОСТОЯНИЯ

хорошее	среднее	плохое	аварийное
			+

VI. КАТЕГОРИЯ ОХРАНЫ

союзная	республ.	местная	не состоит
		+	

наличие утвержденной охранной зоны

да	нет
	+

VII. НАЛИЧИЕ ДОКУМЕНТАЦИИ

паспорт	фотографии	обмеры	реставрационные материалы
+	+	+	

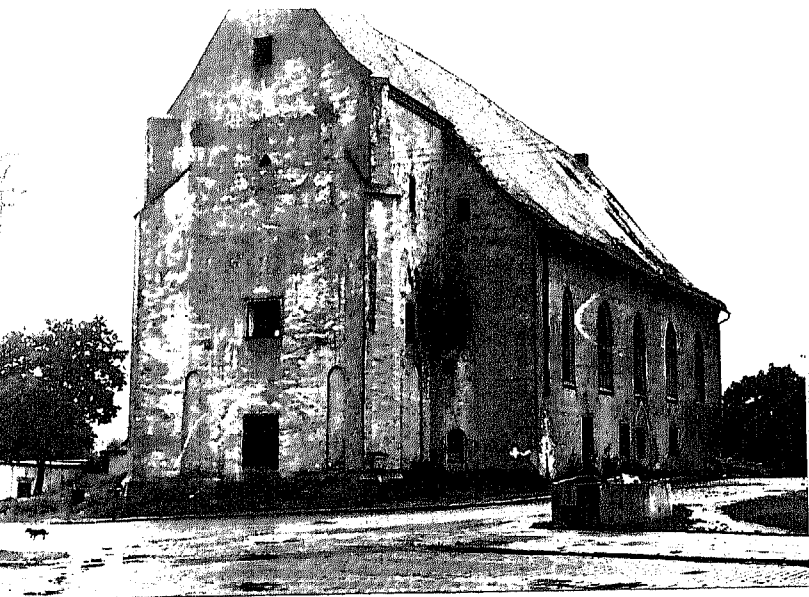
место хранения документов

органы охраны			реставрационные мастерские		музей, архив, IIII
союзный	республикан.	местный	республикан.	местные	
		+			

Дата составления карточки  
« 12 » октября 1976 г.  
М. П.Составитель арх. РУСА Э. *Э. Русяева*

(Ф. и. о., должность или профессия, подпись)

Инспектор по охране памятников \_\_\_\_\_ (Ф., и. о., подпись)



*Общий вид с юз.*

### Краткое описание

Построенная в чрезвычайно лаконичных формах церковь расположена в исторической части города недалеко от разрушенного замка Инстенбург.

Церковь состоит из западной башни, прямоугольного обширного зала, условно разделенного двумя рядами тонких деревянных столбов на три нефа и приподнятого хора. Углы башни имеют диагональные контрфорсы и выступающие круглые лестничные объемы.

Ситуатуренные плоскости фасадов лишены декора, прорезаны высокими трехчастными проемами.

Стены сложены из кирпича в блочной системе перевязки, перекрытие — плоское, черепичную кровлю поддерживает деревянные фермы.

Длина здания — 46 м, ширина — 19,3 м