

4710229000

МИНИСТЕРСТВО КУЛЬТУРЫ СССР

3.2.413-1.3.2.1  
ИНДЕКС

# ПАМЯТНИКИ ИСТОРИИ И КУЛЬТУРЫ СССР (недвижимые)

СОЮЗНАЯ РЕСПУБЛИКА РСФСР

Мин-во культуры РСФСР. Главное управление по охране и использ. пам. истории  
(наименование республиканского органа охраны памятников) и культуры  
Гос. инспекция по охране пам. архит. и градостроит. г. Москвы

## ПАСПОРТ

I. НАИМЕНОВАНИЕ ПАМЯТНИКА Дом жилой

II. ТИПОЛОГИЧЕСКАЯ ПРИНАДЛЕЖНОСТЬ

памятник археологии	памятник истории	памятник архитектуры	памятник монумент. иск-ва
		2	

III. ДАТИРОВКА ПАМЯТНИКА (или дата исторического события, с которым связано возникновение памятника — для памятников истории)  
1903 г.

IV. АДРЕС (местонахождение) ПАМЯТНИКА Москва, Бауманский р-н.  
(АССР, край, область, район, автономная обл.,  
Блоховский пер., 3 стр. I  
цациональный округ; населенный пункт; пути подъезда)

V. ХАРАКТЕР СОВРЕМЕННОГО ИСПОЛЬЗОВАНИЯ

по первонач. назначению	культурно-просветит.	туристско-экскурсион.	лечебно-оздоровительн.	жилые помещения	хозяйственное	не используется
музей б-ль клуб			больн. свят. д/отд.	+	учреждение торгов. промыш. склад	

### ПРИЛОЖЕНИЯ:

- Фото общего вида — 3
- Фото фрагментов — 1
- Генплан —
- Обмеры: план — 2
  - фасад —
  - разрез —
- Схематический план охранной зоны —
- вкладыш 1 л.*

## VI. ИСТОРИЧЕСКИЕ СВЕДЕНИЯ

а)	для памятников археологии	— история возникновения, кем и когда производились разведки и раскопки, место хранения коллекций.
	для памятников истории	— история возникновения: краткая характеристика событий и лиц, в связи с которыми объект приобрел значение памятника.
	для памятников архитектуры и монументального искусства	— автор, строитель, заказчик, история создания.

Построен по проекту архитектора Н.И. Орлова в 1903 г. во владении жены потомственного дворянина Орловой на месте одноэтажного деревянного дома 1870-х годов.

До 1900 г. участок, на котором Орловой был выстроен существующий дом, принадлежал купцу Гордееву, владевшему в 1870-х гг. также и домом № 5 по Елоховскому проезду.

б) перестройки и утраты, изменившие первоначальный облик памятника.

Частично перепланированы интерьеры. На главном фасаде срублен балкон, балконная дверь переделана в окно; утрачена часть штукатурного декора

в) реставрационные работы (общая характеристика, время, автор, место хранения документации)

Реставрационные работы не производились

## VII. ОПИСАНИЕ ПАМЯТНИКА

а) для памятников археологии	— характер культурного слоя, важнейшие находки,
для памятников истории	— характеристика памятника, наличие, текст и время установления мемориальной доски,
для памятников архитектуры	— основные особенности планировочной, композиционно-пространственной структуры и конструкций; характер декора фасадов и интерьеров; наличие живописи, скульптуры, прикладного искусства; строительный материал, основные габариты,
для памятников монумент. иск-ва	— основные особенности композиционного и колористического решения; тексты, материал, техника, размер.

Дом поставлен по красной линии Елоховского проезда и обращен главным — южным — фасадом к собору Богоявления в Елохове. Это — двухэтажное деревянное "Г"-образное в плане жилое здание со входами в правой части уличного фасада, с западного торца и на северной стене дворового ризалита.

Цельность его объема, несколько вытянутого по горизонтали вдоль улицы и покрытого скатной вальмовой крышей, не нарушает нивкал одноэтажная поздняя пристройка к дворовому фасаду.

Стены рублены из отесанных бревен и оштукатурены с обеих сторон по дранке с войлоком. цоколь кирпичный. Перекрытия обоих этажей плоские по деревянным балкам. Перекрытия окон второго этажа и дверных проемов — плоские, в первом этаже оконные проемы имеют лучковые перемычки. Кровли железные по деревянным стропилам. Лестницы каменные по железным косоурам. Полы дощатые. Декор фасадов выполнен в штукатурке и гипсе.

В отличие от скромно решенных дворового и торцевых фасадов, главный девятиосевой уличный фасад имеет довольно пышную архитектурную декорацию. Он слегка раскрепован: в три оси слева и в одну — справа.

Выступающие цоколь и венчающий карниз подчеркивают горизонтальность композиции объема здания. Широкая горизонтальная тяга, под которой проходит ленточный фриз, разделяет равные по высоте нижний и верхний этажи. Стены обоих этажей обработаны ленточным рустом. Окна нижнего этажа декорированы лепными замковыми камнями, верхнего — профилированными рамочными наличниками.

Антаблемент имеет широкий фриз с плоскими, покрытыми меандром метопами и спаренными стилизованными триглифами.

Левая раскрепованная часть фасада выделена плоскими пилястрами по сторонам бывшей балконной двери и триглифами, которые трансформировались в парные волютообразные консоли, поддерживающие выносную плиту карниза.

При эклектическом характере декора фасада, в асимметричной композиции его и в рисунке отдельных деталей сказалось влияние стиля модерн, складывающегося в нач. XX в. (см. вкладыш № I)

с) общая оценка общественной, научно-исторической и художественной значимости памятника.

Образец квартирного доходного дома нач. XX в.; представляет градостроительную ценность, являясь историко-архитектурной средой собора Богоявления в Елохове.

## VIII. ОСНОВНАЯ БИБЛИОГРАФИЯ, АРХИВНЫЕ ИСТОЧНИКИ, ИКОНОГРАФИЧЕСКИЙ МАТЕРИАЛ.

МГИНТА, Басманная часть № 106

### IX. ТЕХНИЧЕСКОЕ СОСТОЯНИЕ

характеристика общего состояния:  
для памятников археологии

культурного слоя  
важнейших находок

для памятников архитек-  
туры и истории

конструкций  
стен  
покрытий  
потолков  
пола  
декора фасадов  
интерьеров

в интерьере:

живописи  
скульптуры  
прикл. иск-ва

для памятников монументального искусства

цоколя  
постаментов  
скульптуры  
грунта  
красочного слоя

хорошее	среднее	плохое	аварийное
+			
+	+		
	+		
	+		
	+	+	

### X. СИСТЕМА ОХРАНЫ

а) категория охраны

союзная	республ.	местная	не состоит
		+	

б) дата и № документа о принятии под охрану

Решение Исполкома Моссовета

№ 33/90 от 4.IX-72 г.

в) границы охранной зоны и зоны регулирования застройки (краткое описание со ссылкой на утверждающий документ)

Проект охранных зон памятников архитектуры по улицам Б.Хмельницкого, Чернышевского, К.Маркса и Спартаковской разработан институтом "Моспроект-3" в 1969-71 гг. Охранные зоны находятся в стадии корректировки

г) балансовая принадлежность и конкретное использование

На балансе ЖЭК №

Бауманского р-на. Коммунальные квартиры

д) дата и № охранного документа

№ 413

Дата составления паспорта

Составитель

от. арх. В.Хаславская

(ф. и., о., должность или профессия)

май 1982 г.

(подпись)

Инспектор по охране памятников

М. П.

(подпись)

Вкладыш № I  
Дом жилой, 1913 г.  
Москва, Бауманский р-н, Вдоховский  
пр., 3 стр. I

УП.а) продолжение

Фасады окрашены в два цвета: плоскости стен - желтые, детали декора - белые.

Оба этажа здания имеют квартирную планировку с просторными комнатами, расположенными вдоль главного фасада и меньшими, обращенными окнами во двор. В ряде помещений как первого, так и второго этажей сохранились тянутые карнизы, печи (оклеенные сейчас обоями) и однопольные филенчатые двери.











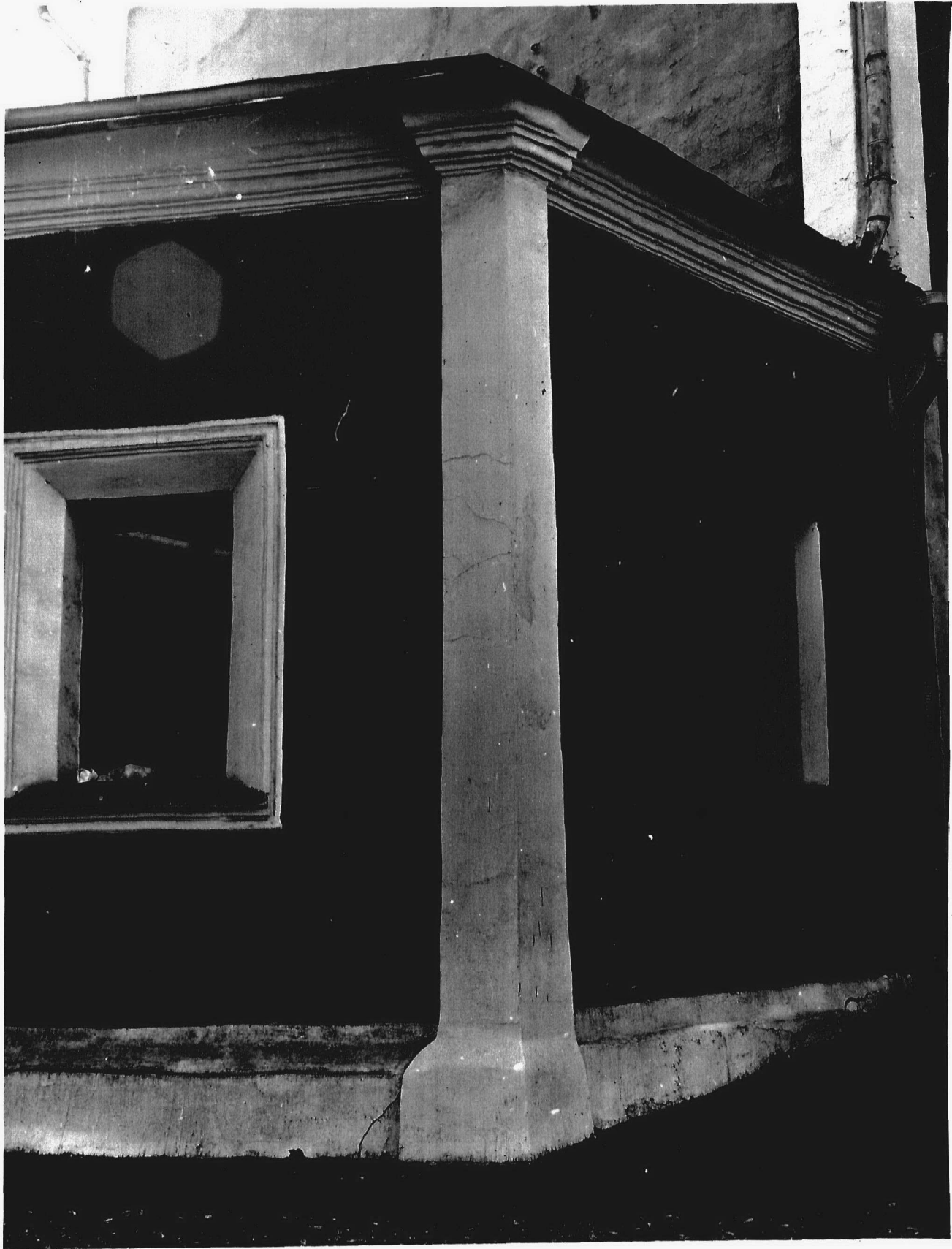














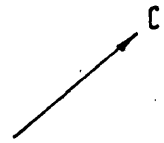




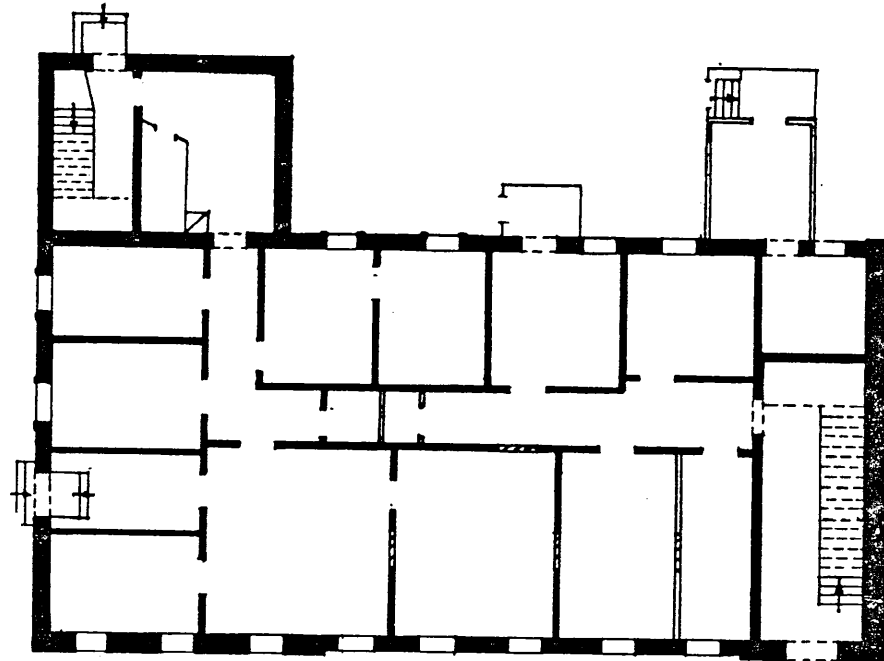


МОСКВА

БАУМАЯСКИЙ Р-Н  
Д О М Ж И Л О В 1903 г.  
/ Е Л О Х О В С К И Й П Р . 3 С Т Р . 1 /



1 Э Т А Ж



3

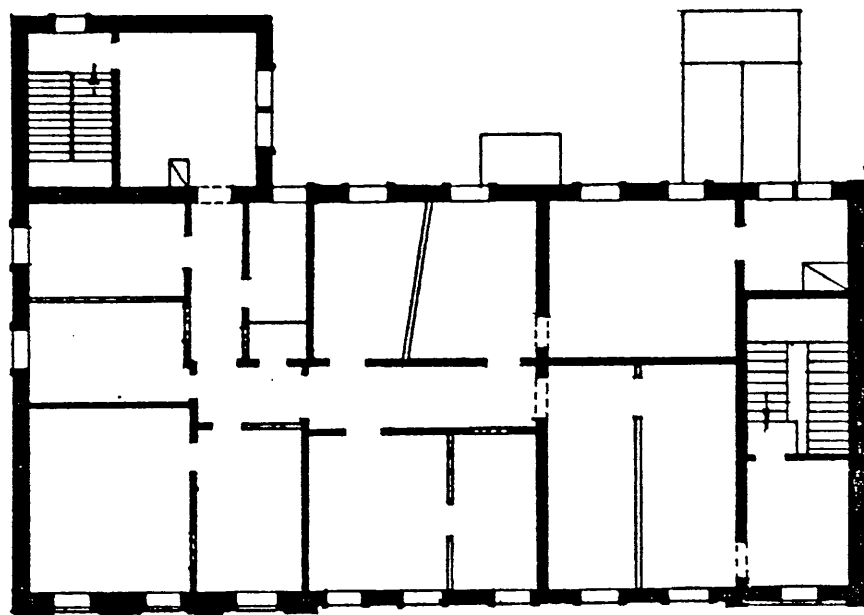
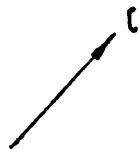
МАСШТАБ = 2  
МАСТЕРСКАЯ № 13  
АЛЕКО В.А.  
1982 г.

МОСКВА

БАУМАДСКИЙ Р-Н

ДОМ ЖИЛЫЙ 1903 г.  
/ ЕАДУХОВСКАЯ ПР. 3 СТР. 1 /

2 ЭТАЖ



3

МОСПРОЕКТ - 2  
МАСТЕРСКАЯ №13  
ДАЕКО О.А.  
1982 г.

МИНИСТЕРСТВО КУЛЬТУРЫ СССР ● ПАМЯТНИКИ ИСТОРИИ И КУЛЬТУРЫ СССР (недвижимые) 3.2.413/ -I.32.D  
 СОЮЗНАЯ РЕСПУБЛИКА РСФСР Мин. культ. и ист. управл. по охране и использованию памят. ист.

Адрес Москва, Бауманский р-н, Елоховский проезд, 3, стр.1  
 Гос. инспекция по охране памятников градостр. г. Москвы  
 (АССР, край, область; район, автономная обл.; национальный округ; населенный пункт)

**УЧЕТНАЯ КАРТОЧКА**

I. НАИМЕНОВАНИЕ ПАМЯТНИКА Дом жилой

II. ТИПОЛОГИЧЕСКАЯ ПРИНАДЛЕЖНОСТЬ

памятник археологии	памятник истории	памятник архитектуры	памятник монумент. ис-ва
		2	

III. ДАТИРОВКА ПАМЯТНИКА 1903 г.

IV. ХАРАКТЕР СОВРЕМЕННОГО ИСПОЛЬЗОВАНИЯ

по первоначальному назначению	культурно-просветительное	туристско-экскурсионное	лечебно-оздоровительн.	жилые помещения	хозяйственное	не используется
				+		

предлож. по исполыз.

V. ХАРАКТЕРИСТИКА ТЕХНИЧЕСКОГО СОСТОЯНИЯ

хорошее	среднее	плохое	аварийное
	+		

VI. КАТЕГОРИЯ ОХРАНЫ

союзная	республ.	местная	не состоит
		+	
наличие утвержденной охранной зоны		да	нет
			+

VII. НАЛИЧИЕ ДОКУМЕНТАЦИИ

паспорт	фотографии	обмеры	реставрационные материалы
+	+	+	

место хранения документов

органы охраны			реставрационные мастерские		музей, архив, ВНИИ + Искусствозн.
союзный	республикан.	местный	республикан.	местные	
	+	+		+	

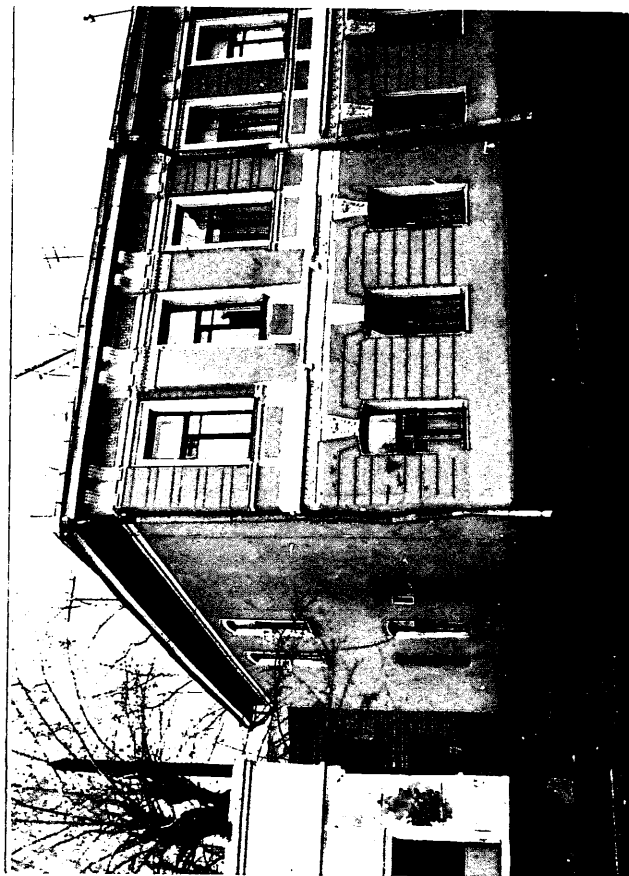
Дата составления карточки  
 «...» май 1982 г.

М. П.

Составитель Хаславская В.Е., старший архитектор Инспектор по охране памятников

(Ф., и., о., должность и ил. профессия, подпись)

(Ф., и., о. подпись)



ЧКА (оборотная сторона)

#### Краткое описание

Построен по проекту арх. Н.И. Орлова и изначально имел функции доходного дома.

Поставлен по красной линии Елоховского проезда и представляет собою небольшое двухэтажное Г-образное в плане деревянное здание под скатной вальмовой крышей.

Перекрытия обоих этажей - плоские по деревянным балкам, оконные и дверные проемы имеют плоские перемычки. Стены рублены из отесанных бревен и оштукатурены с обеих сторон известковым р-ром. Цоколь кирпичный. Кровля железная. Лестницы каменные по металлическим косоурам и деревянные.

В отличие от скромно решенных торцевых и дворового фасадов, главный имеет довольно обильный архитектурный декор, выполненный в штукатурке и гипсе.

В асимметричной композиции фасада и в рисунке отдельных деталей сказалось влияние складывающегося в нач. XX в. стиля "модерн". Интерьер сохранил - с рядом утрат - первоначальную квартирную планировку и оформление помещений.

Представляет градостроительное значение как элемент историко-архитектурной

собора Богоявления в Елохове.