

4410446005

З.З. I.32.I
индекс

МИНИСТЕРСТВО КУЛЬТУРЫ СССР

ПАМЯТНИКИ ИСТОРИИ И КУЛЬТУРЫ СССР

(недвижимые)

СОЮЗНАЯ РЕСПУБЛИКА Россия

Министерство культуры. Управление госконтроля охраны и использования
(наименование республиканского органа охраны памятников)
ПАМЯТНИКОВ ИСТОРИИ И КУЛЬТУРЫ г.МОСКВЫ

П А С П О Р Т

I. НАИМЕНОВАНИЕ ПАМЯТНИКА Воспитательный дом. Лазарет.

II. ТИПОЛОГИЧЕСКАЯ
ПРИНАДЛЕЖНОСТЬ

памятник археологии	памятник истории	памятник архитектуры	памятник монумент. иск-ва
		3	

III. ДАТИРОВКА ПАМЯТНИКА (или дата исторического события, с которым связано возникновение памятника — для памятников истории)

1771-1781 гг.; 1853-1857 гг.

IV. АДРЕС (местонахождение) ПАМЯТНИКА г. Москва, Пролетарский р-н, Китайский
(АССР, край, область, район, автономная обл.,

пр., 9/5, стр. 3

(национальный округ, населенный пункт, пути подъезда)

V. ХАРАКТЕР
СОВРЕМЕННОГО
ИСПОЛЬЗОВАНИЯ

по перво- нач. назна- чению	культурно- просветит.	туристско- экскурсион.	лечебно- оздорови- тельн.	жилые помещения	хозяйст- венное	не исполь- зуется
	музей библ. клуб		больн. санат. д/отд.		учреждение торгов. промышл. склад	+

ПРИЛОЖЕНИЯ:

Фото общего вида — 2
 Фото фрагментов — 2
 Генплан —
 Обмеры: план — 2
 фасад —
 разрез —
 Схематический план
 охранной зоны —

Вкладыш 1 стр. к
РАЗД. VIIA, VIII

VI. ИСТОРИЧЕСКИЕ СВЕДЕНИЯ

а)	}	для памятников археологии	— история возникновения, кем и когда производились разведки и раскопки, место хранения коллекций.
		для памятников истории	история возникновения: краткая характеристика событий и лиц, в связи с которыми объект приобрел значение памятника.
		для памятников архитектуры и монументального иск-ва	— автор, строитель, заказчик, история создания.

По первоначальному замыслу 1764 г., в корпусе, который должен был примкнуть к "квадрату" с запада, предполагалось устроить менажерии с птичьим двором для обучения девочек "питомок" Воспитательного дома уходу за домашней птицей. При втором "квадрате" намеревались в подобном корпусе устроить оранжерею для обучения мальчиков садоводству. Однако второй "квадрат" и корпус построены не были.

В 1771 г., когда стройку возглавил взявший на себя ее финансирование горнозаводчик П.А. Демидов, проект был существенно изменен. Вместо птичника к 1781 г. выстроили корпус для жилья сотрудников Воспитательного дома. Наблюдал за строительством архитектор Я.А. Ананьин.

В 1838 г., в связи с открытием в "квадрате" Николаевского сиротского женского института, данный корпус был приспособлен под лазарет института. В 1853—1857 гг. здание перестраивалось архитектором М.Д. Быковским. Парадный южный фасад и торец получили новые окна и иную обработку. В книге, посвященной столетию Воспитательного дома, опубликованы планы корпуса 1863 г.

В 1917—нач. 1930-х гг. в здании размещались отделы профсоюзных организаций, а затем и до настоящего времени — комендатура и другие подразделения Военной Академии им. Ф.Э. Дзержинского.

б) перестройки и утраты, изменившие первоначальный облик памятника.

В советское время существенно изменен интерьер здания. Построены новые лестницы. Сделано множество новых тонких перегородок. Разобрана часть стен узких палат II этажа, устроен новый коридор. Сделаны новые перекрытия и лестницы.

в) реставрационные работы (общая характеристика, время, автор, место хранения документации)

Реставрационные работы не проводились.

VII. ОПИСАНИЕ ПАМЯТНИКА

а)	для памятников археологии	— характер культурного слоя, важнейшие находки.
	для памятников истории	— характеристика памятника, наличие, текст и время установления мемориальной доски.
	для памятников архитектуры	— основные особенности планированной, композиционно-пространственной структуры и конструкций; характер декора фасадов и интерьеров; наличие живописи, скульптуры, прикладного искусства; строительный материал, основные габариты.
	для памятников монументального искусства	— основные особенности композиционного и колористического решения; тексты, материал, техника, размер.

Протяженный, двухэтажный, кирпичный, оштукатуренный корпус примыкает к "квадрату" со стороны Китайского проезда. Вытянутое с востока на запад здание имеет прямоугольную конфигурацию.

Дворовый северный фасад сохранил скромный, почти лишенный декора, классический облик с мерным ритмом стройных окон. Белокаменные полуконники сохранили консоли.

Парадный южный фасад и торец, перестроенные М.Д.Быковским, эклектичны. Окна южного фасада сгруппированы по два. Нижний этаж обработан штукатурным рустом. Фланги, где расположены два входа, раскрепованы. Окна обрамлены штукатурными наличниками. Между верхними окнами помещены пилястры, "фартуки" под проемами украшены круглыми филеями. Наверху торца помещено тройное окно с арочными проемами.

Узкие лестничные клетки на флангах отделены капитальными стенами. Нижний этаж имеет темный центральный коридор. Западный вестибюль перекрыт сводами. Имеется свод также в центральном помещении I этажа. Несколько капитальных стен между помещениями I этажа разобрано еще в сер. XIX в., их нет на плане 1863г.

На втором этаже широкий коридор расположен с севера, он теперь разгорожен. С юга большие палаты в два окна чередовались с узкими

общая оценка общественной, научно-исторической и художественной значимости памятника.

(см. вкладыш № I)

Скромный служебный корпус ансамбля II пол. XVIII в., сохранившийся в обработке сер. XIX в. Играет в ансамбле подчиненную роль, подчеркивая величие основных зданий.

III. ОСНОВНАЯ БИБЛИОГРАФИЯ, АРХИВНЫЕ ИСТОЧНИКИ, ИКОНОГРАФИЧЕСКИЙ МАТЕРИАЛ

I. В. Драцусов. Материалы для истории Императорского Московского Воспитательного дома, в. I, изданный ко дню Столетнего юбилея

IX. ТЕХНИЧЕСКОЕ СОСТОЯНИЕ

		хорошее	среднее	плохое	аварийное
характеристика общего состояния: для памятников археологии	культурного слоя важнейший находок				
для памятников архитек- туры и истории	конструкций покрытий стен потолков пола декора фасадов интерьеров	+			
в интерьере:	живописи скульптуры прикл. иск-ва			+	
для памятников монументального искусства	цоколя поста мента скульптуры грунта красочного слоя				

X. СИСТЕМА ОХРАНЫ

а) категория охраны	союзная	республ.	местная	не состоит
		+		

б) дата и № документа о принятии под охрану Постановление Совета Министров от 30.08.64 № 1327.

в) границы охранной зоны и зоны регулирования застройки (краткое описание со ссылкой на утверждающий документ)
Границы охранных зон не определены.

г) балансовая принадлежность и конкретное использование Военная Академия им. Ф. Э. Дзержинского
Комендатура, лаборатории, администрат. подразделения.

д) дата и № охранного документа _____
Дата составления паспорта _____ Составитель Карпова М. Г., искусствовед
(ф., и., о., должность или профессия)
(подпись)

« апрель 19893 г.

Инспектор по охране памятников Башилова О. Н.

(подпись)

М. П.

ПЛАН № I

к паспорту "Воспитательный дом. Лазарет".
Москва, Пролетарский р-н, Китайский пр., 9/5, стр.3.

к разделу УПа)

(окончание)

помещениями в одно окно. Стены этих помещений и теперь наполовину разобраны, в связи с устройством нового коридора.

В здании новые железобетонные перекрытия.

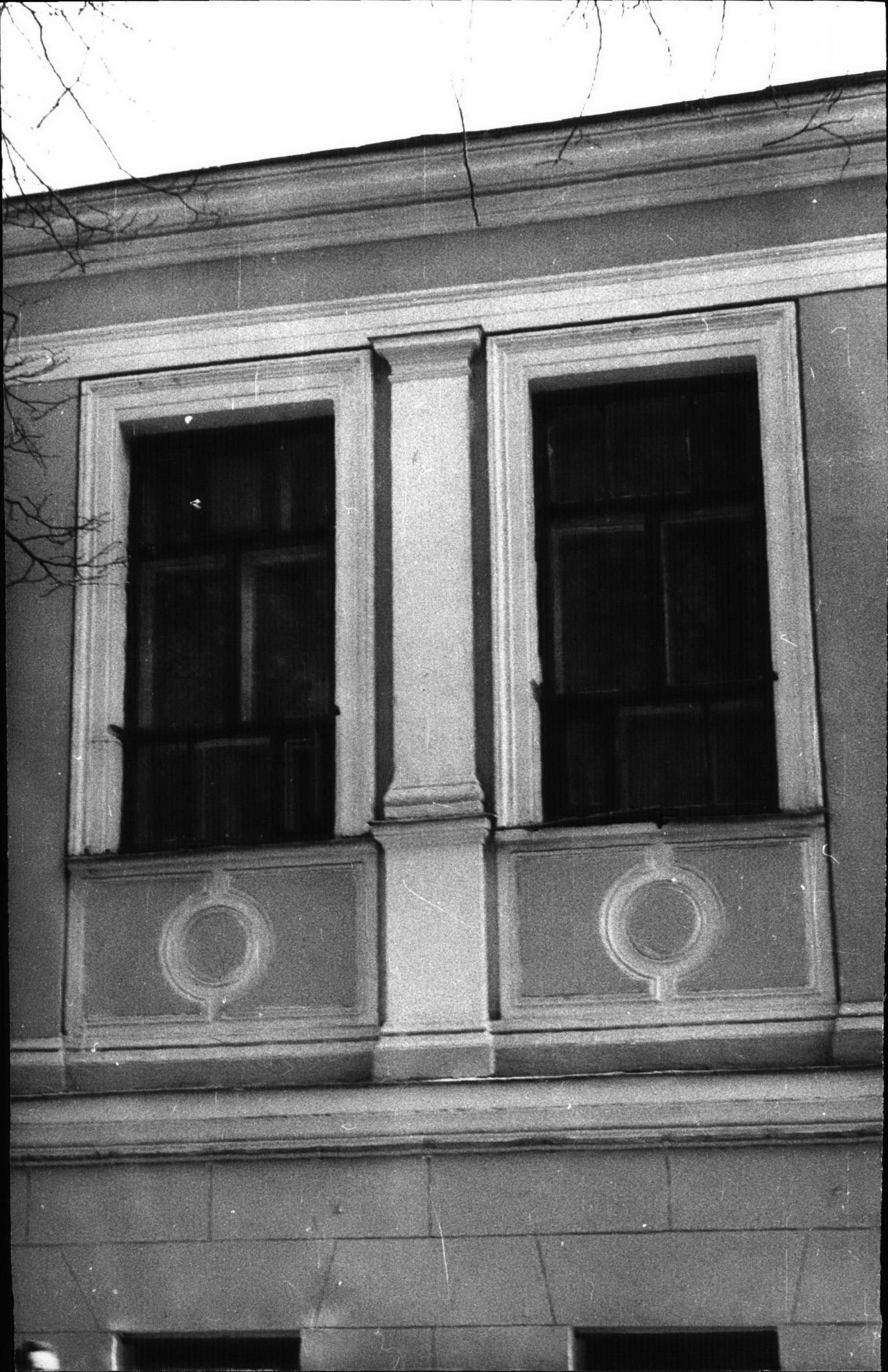
к разделу УЦ

(окончание)

Воспитат. дома I сент. 1863 г. - М., 1863. - Приложение: рис. 3, 4.
2. РГАДА. Ф. 192, оп. I, л. 250, ч. 10.

Планы Воспитательного дома, 1815 г.

Второстепенную для данного здания библиографию см. в паспорте:
"Воспитательный дом. Ассамблея".







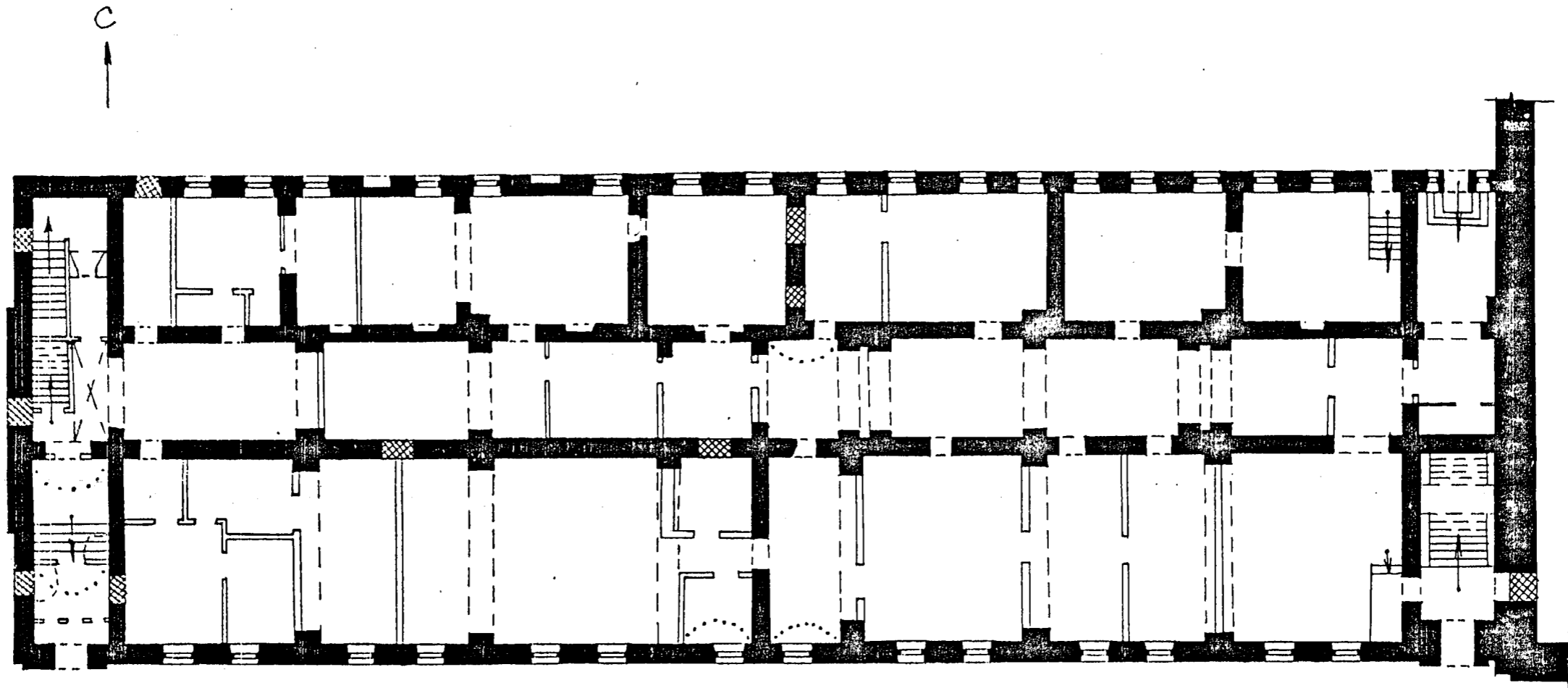


КОНТАКТ



АКУЛИНИН

Москва,
Пролетарский район,
Китайский пр. 9/5, стр. 3,
Воспитательный дом,
Лазарет,
1771-1781 гг., 1853-1857 гг.
I этаж

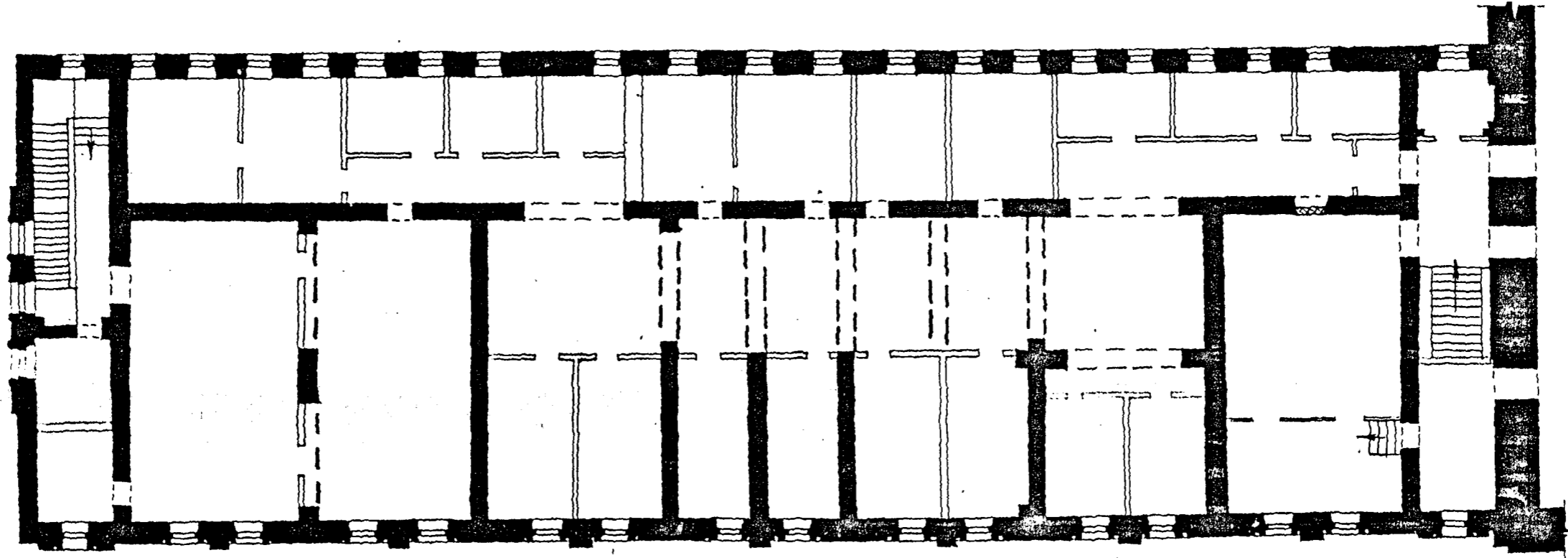


0 10м

МП "Симарг"
Обмер: Кожевникова Е.П.
Карпова М.Т.
Выполнила: Кожевникова Е.П.
1993 г.

МОСКВА,
ПРОЛЕТАРСКИЙ РАЙОН,
КИТАЙСКИЙ ПР. 9/5, СТР. 3,
ВОСПИТАТЕЛЬНЫЙ ДОМ,
ЛАЗАРЕТ,
1771-1781 гг., 1853-1857 гг.
II ЭТАЖ

С
↑



0 10м

МП "СИМАРГЛ"
ОБМЕР: КОЖЕВНИКОВА Е.П.
КАРПОВА М.Г.
ВЫПОЛНИЛА: КОЖЕВНИКОВА Е.П.
1993 г.

УЧЕТНАЯ КАРТОЧКА (оборотная сторона)

Фот



Краткое описание

Кирпичный, оштукатуренный, двухэтажный корпус для жилья сотрудников пристроен к "квадрату" Воспитательного дома в 1771-1781 гг. В 1838 г. приспособлен под лазарет Николаевского сиротского института.

В 1853-57 гг. перестроен archit. М. Д. Быковским, получил новые парные окна главного южного фасада и эклектический декор. Северный фасад сохранил сдержанный классический облик. I этаж имеет центральный коридор, на II этаже - коридор с севера. Ряд капитальных стен разобран. Много новых перегородок. Новые лестницы на торцах стоят на старых местах.

Служебный корпус ансамбля II пол. XVIII в. сохранившегося в обработке сер. XIX в. Играет в ансамбле подчиненную роль.

Беловская типография. Заказ 1160-84. Т. 5.000*

Союзная республика Россия. МК УГКОИП г.Москвы

Адрес г.Москва, Пролетарский р-н, Китайский пр., 9/5, стр.3

(АССР, край, область, район, автономная обл., национальный округ, населенный пункт)

УЧЕТНАЯ КАРТОЧКА

I. НАИМЕНОВАНИЕ ПАМЯТНИКА Воспитательный дом. Лазарет.

II. ТИПОЛОГИЧЕСКАЯ
ПРИНАДЛЕЖНОСТЬ

памятник археологии	памятник истории	памятник архитектуры 3	памятник монумент. иск-ва
---------------------	------------------	----------------------------------	---------------------------

III. ДАТИРОВ. ПАМЯТНИК.

1771-1781 гг.; 1353-1857 гг.

IV. ХАРАКТЕР
СОВРЕМЕННОГО
ИСПОЛЬЗОВАНИЯ
предлож. по использ.

по первоначальному назначению	культурно-просветительное	туристско-экскурсионное	лечебное оздоровительное	жилые помещения	хозяйственное	не используется
					+	

V. ХАРАКТЕРИСТИКА
ТЕХНИЧЕСКОГО СОСТОЯНИЯ

<u>хорошее</u> +	<u>среднее</u>	<u>плохое</u>	<u>аварийное</u>
----------------------------	----------------	---------------	------------------

VI. КАТЕГОРИЯ ОХРАНЫ

<u>союзная</u>	<u>республик.</u> +	<u>местная</u>	<u>не состоит</u>
----------------	-------------------------------	----------------	-------------------

наличие утвержден. охранной зоны

<u>да</u>	<u>нет</u> +
-----------	------------------------

VII. НАЛИЧИЕ ДОКУМЕНТАЦИИ

<u>паспорт</u> +	<u>фотографии</u> +	<u>обмеры</u> +	<u>реставрационные материалы</u>
----------------------------	-------------------------------	---------------------------	----------------------------------

место хранения документа

<u>органы охраны</u>	<u>реставрационные мастерские</u>	<u>музей, архив, ЦИИ</u>
----------------------	-----------------------------------	--------------------------

Дата составления карточки

<u>союзная</u>	<u>республикан.</u> +	<u>местный</u> +	<u>республикан.</u>	<u>местные</u>	<u>ВНИИИ</u>
----------------	---------------------------------	----------------------------	---------------------	----------------	--------------

М. П. Карпов г.г. Искусствовед

Составитель (Ф., и., о. и. должности, профессии, подпись)

Инспектор по охране памятников (Ф., и., о., подпись)

