

ПАМЯТНИКИ ИСТОРИИ И КУЛЬТУРЫ СССР
(НЕДВИЖИМЫЕ)

СОЮЗНАЯ РЕСПУБЛИКА СССР

Министерство культуры, Госинспекция по охране памятников истории и культуры
(наименование республиканского органа охраны памятников)

П А С П О Р Т

I. НАИМЕНОВАНИЕ ПАМЯТНИКА Дом ~~Леванова~~ Леванов И.А.

II. ТИПОЛОГИЧЕСКАЯ ПРИНАДЛЕЖНОСТЬ

памятник археологии	памятник истории	памятник архитектуры	памятник монумент. иск-ва
		2	

III. ДАТИРОВКА ПАМЯТНИКА (или дата исторического события, с которым связано возникновение памятника—для памятников истории)

1911 г.

IV. АДРЕС (местонахождение) ПАМЯТНИКА

Новосибирская обл., г.Куйбышев,

ул.Коммунистическая, д.29

(АССР, край, область, район, автономная обл.,

национальный округ; населенный пункт; пути подъезда)

V. ХАРАКТЕР СОВРЕМЕННОГО ИСПОЛЬЗОВАНИЯ

по первонач. назначению	культурно-просветит.	туристско-экскурсион.	лечебно-оздоровительн.	жилые помещения	хозяйственное	не используется
	музей библ. клуб		больн. санат. д/отд.		учреждение торгов. Промышл. склад	

ПРИЛОЖЕНИЯ:

Фото общего вида—

2
5

Фото фрагментов—

Генплан—

Обмеры: план—

3 + 1

фасад—

разрез—

Схематический план

охранной зоны—

VI. ИСТОРИЧЕСКИЕ СВЕДЕНИЯ

- а) для памятников археологии — история возникновения, кем и когда производились разведки и раскопки, место хранения коллекций.
- для памятников истории — история возникновения: краткая характеристика событий и лиц, в связи с которыми объект приобрел значение памятника.
- для памятников архитектуры и монументального иск-ва — автор, строитель, заказчик, история создания.

По сведениям старожиллов г. Куйбышева Новичковых и Аргентовой, собранных бывшими директорами Мемориального музея В.В. Куйбышева Обласовой, дом принадлежал ^{после революции 1917 г.} конезаводчику, кушну и гильдии Левако Илье Абрамовичу, эмигрировавшему до революции в Палестину. Внизу дома был магазин, вверху — квартира индуса. После революции в этом здании размещался Уком комсомола и женотдел.

- б) перестройки и утраты, изменившие первоначальный облик памятника.

Вход в торговый зал со стороны ул. Пашиева заложен и на его месте устроено окно. Заложена часть оконных проемов дворовых фасадов.

- в) реставрационные работы (общая характеристика, время, автор, место хранения документации)

Не проводились.

VII. ОПИСАНИЕ ПАМЯТНИКА

- а)
- | | |
|---------------------------------|--|
| для памятников археологии | — характер культурного слоя, важнейшие находки. |
| для памятников истории | — характеристика памятника, наличие, текст и время установления мемориальной доски. |
| для памятников архитектуры | — основные особенности планировочной, композиционно-пространственной структуры и конструкций; характер декора фасадов и интерьеров; наличие живописи, скульптуры, прикладного искусства; строительный материал, основные габариты. |
| для памятников монумент. иск-ва | — основные особенности композиционного и колористического решения; тексты, материал, техника, размер. |

Двухэтажный кирпичный дом с подвалом занимает прямоугольный в плане участок на углу улиц Коммунистической и Папшева. Его единый объем делится на две своеобразно соединенные части. Основная часть с 1-м торговым и 2-м жилым этажами вынесена на красную линию двух улиц. Пониженная хозяйственно-складская часть расположена в глубине двора. Высокая кирпичная ограда занимает небольшой внутренний двор. Главная ось здания подчеркнута срезанными углами с внешней основной части и внутренним — хозяйственно-складской. Здесь расположены входы в помещения.

Определяющим компонентом архитектурного облика дома является мерный ритм оконных проемов с лучковыми перемычками. Их обрамления выполнены в своеобразно трактованных формах барокко с профилированными лучковыми карнизами-сандриками. Окна торгового этажа значительно больше по размерам окон жилого этажа. На углах дома помещены плоские лопатки. В 1-м этаже они заполнены рядом прямоугольных владимирских панно. Стены 2-го этажа обработаны рустом и завершены карнизом с поребриком. Срезанный угол уличных фасадов увенчан фронтончиком сложного очертания со стрельчатым слуховым окном и тумбами по углам. Кирпичная ограда, вынесенная на красную линию ул. Коммунистической, повторяет декор 1-го этажа уличных фасадов дома.

В 1-м этаже основной части находится просторный торговый зал с 3-мя центральными столбами-опорами. На 2-й этаж ведет ~~лестница~~ лестница, расположенная в тамбуре. Планировка жилой части не сохранилась. Внутреннее пространство хозяйственно-складской части разделено на отдельные помещения, расположенные одно за другим между северным и южным фасадами.

В интерьерах жилой части сохранились профилированные карнизы и розетки на потолках. Ограждение внутренней лестницы с резными балюстрадами.

- б) общая оценка общественной, научно-исторической и художественной значимости памятника.

Незаурядный памятник, в обработке фасадов которого использованы приемы, характерные для периода стилизаторства второй половины XIX века с сильными барочными мотивами.

VIII. ОСНОВНАЯ БИБЛИОГРАФИЯ, АРХИВНЫЕ ИСТОЧНИКИ, ИКОНОГРАФИЧЕСКИЙ МАТЕРИАЛ.

Нет

IX. ТЕХНИЧЕСКОЕ СОСТОЯНИЕ

характеристика общего состояния:
для памятников археологии

для памятников архитек-
туры и истории

в интерьере:

для памятников монументального искусства

культурного слоя
важнейших находок

конструкций
стен
покрытий
потолков
пола
декора фасадов
интерьеров

живописи
скульптуры
прикл. иск-ва

цоколя
постаментов
скульптуры
грунта
красочного слоя

хорошее	среднее	плохое	аварийное
	+		
	+		
	+		
	+		

X. СИСТЕМА ОХРАНЫ

а) категория охраны

союзная	республ.	местная	не состоит +
---------	----------	---------	-----------------

б) дата и № документа о принятии под охрану _____

в) границы охранной зоны и зоны регулирования застройки (краткое описание со ссылкой на утверждающий документ)

Не утверждены

г) балансовая принадлежность и конкретное использование

**Магазины "Одежда", Районное
отделение Госбанка**

д) дата и № охранного документа _____

Дата составления паспорта _____

Составитель _____

Шлеева М.В., историк

(ф., и. о., должность или профессия)

Шлеева
(подпись)

17 апреля 19**83** г.



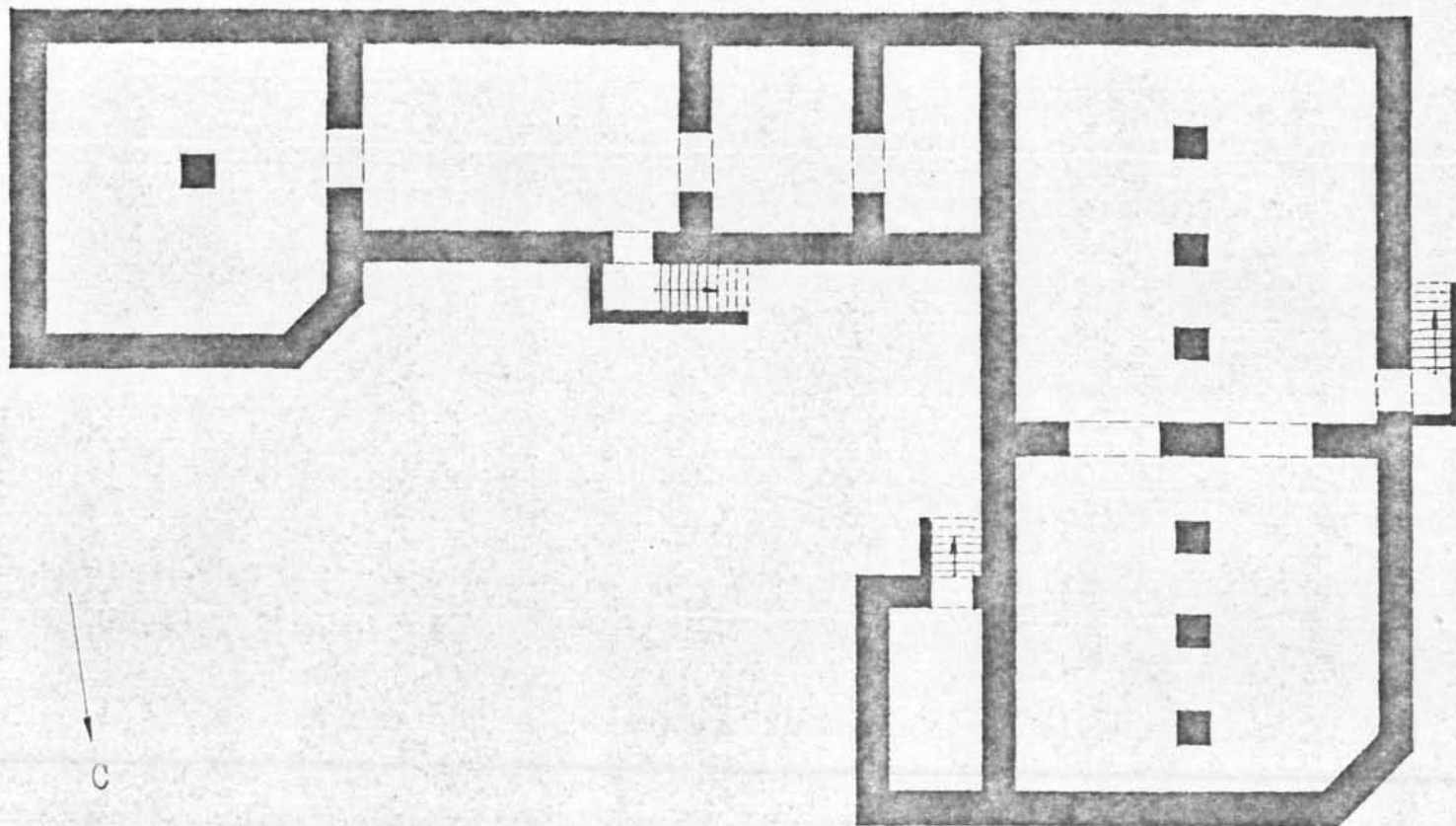
Инспектор по охране памятников _____

(подпись)



Новосибирская обл.,
г. Куйбышев, ул. Коммунистическая, д. 29

Дом купца Левако, 1981 г.
план подвала

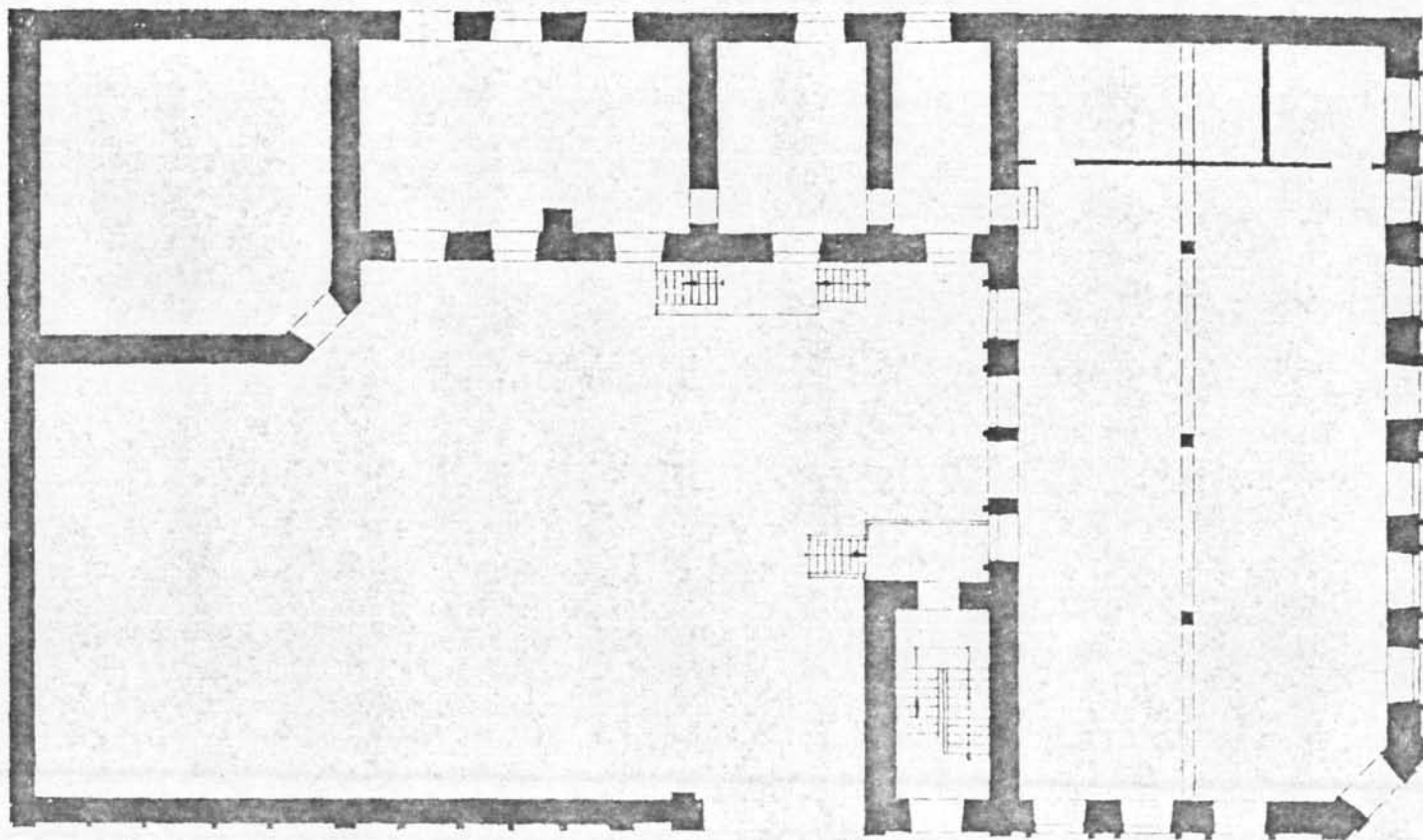


0 10 м

3

обмер Ивановой Л.И.
август 1981 г.

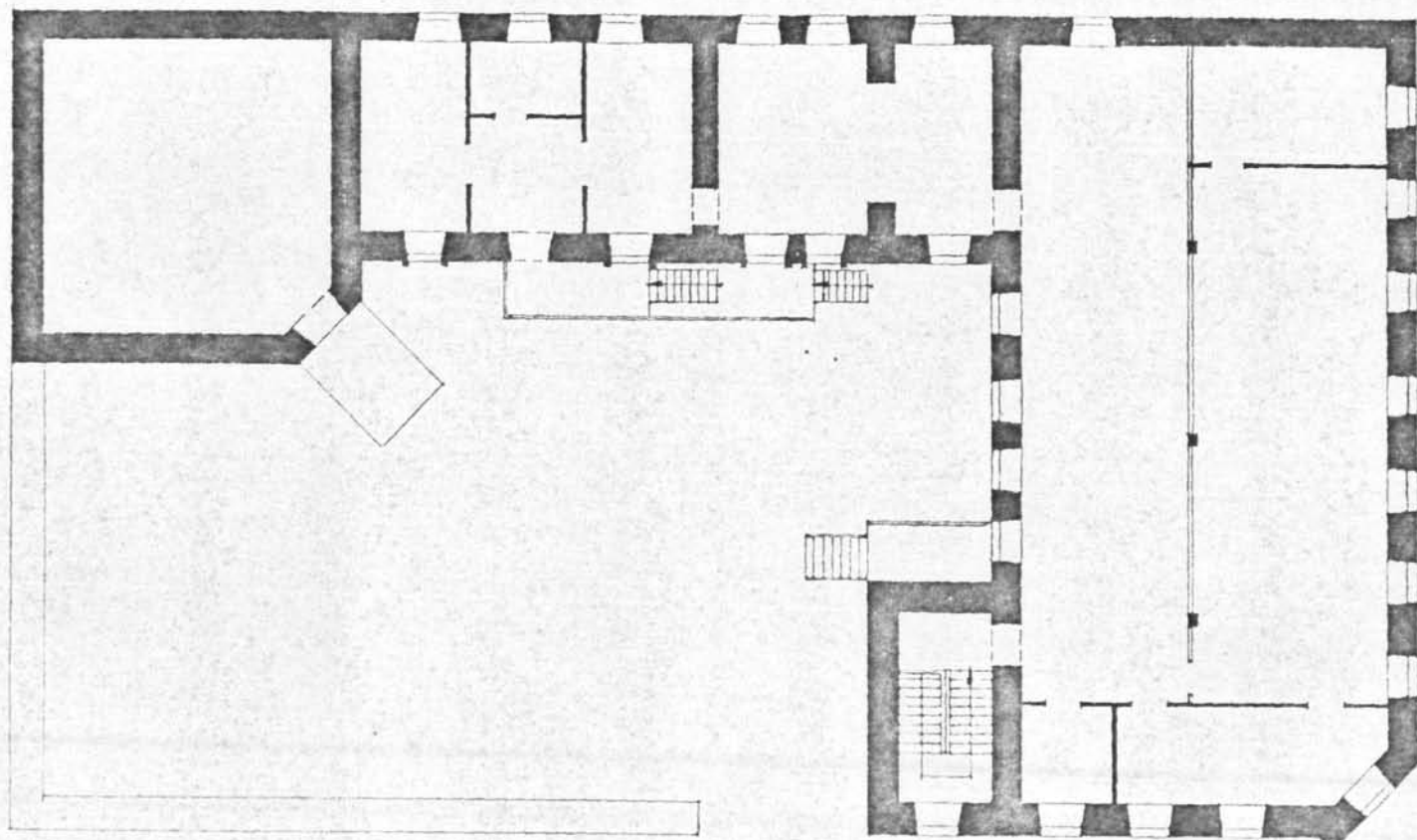
Новосибирская обл.,
г. Куйбышев, ул. Коммунистическая, д. 29.
Дом купца Левако, 1911 г.
план первого этажа



0 10 м

обмер Ивановой Л.И.
август 1981 г.

Новосибирская обл.,
г. Куйбышев, ул. Коммунистическая, д. 29
Дом купца Левако, 1911 г.
план второго этажа



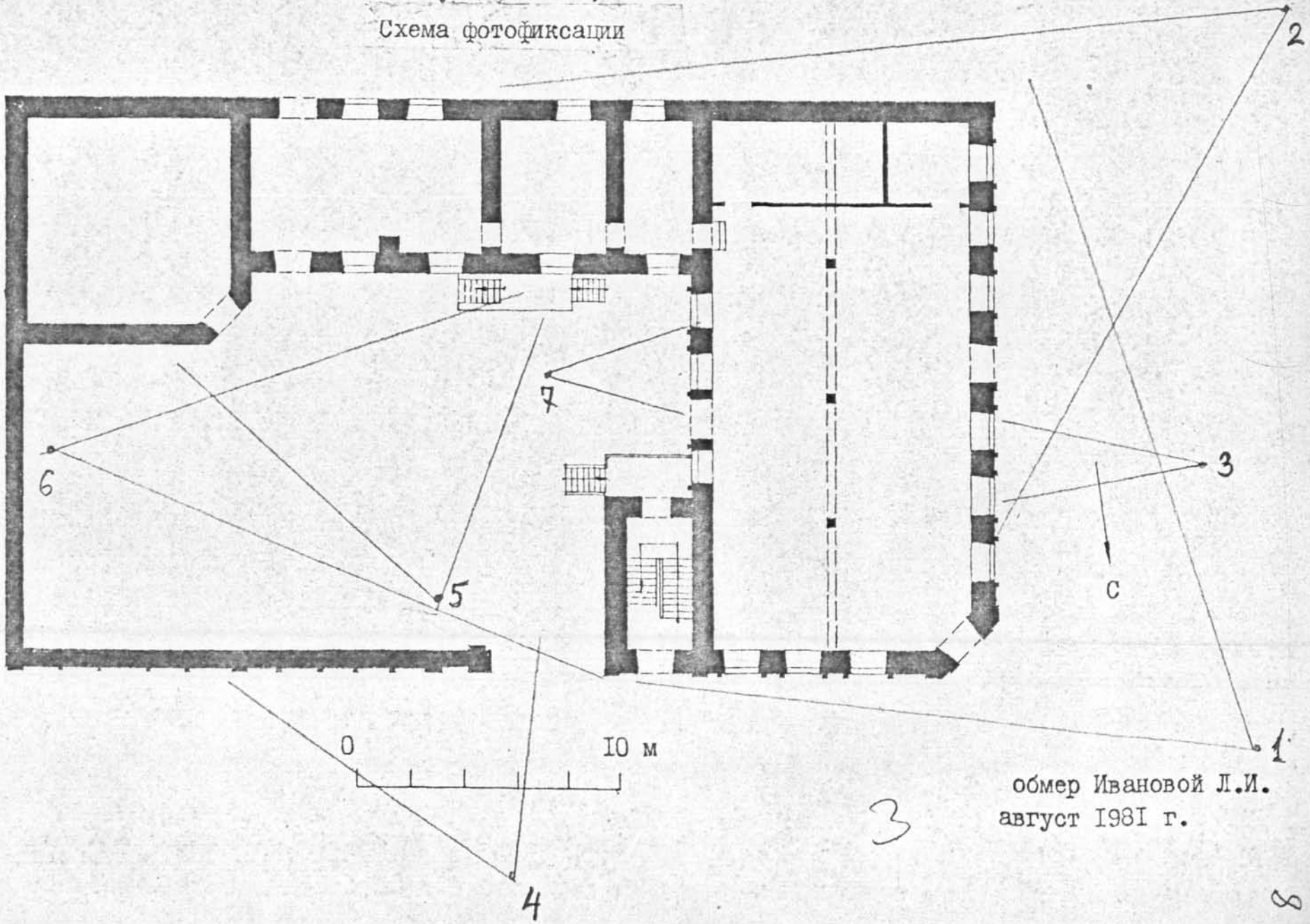
0 10 м

3

обмер Ивановой Л.И.
август 1981 г.

Новосибирская обл.,
г. Куйбышев, ул. Коммунистическая, д. 29.
Дом купца Левако, 1911 г.

Схема фотофиксации



обмер Ивановой Л.И.
август 1981 г.

3

8



ОДЕЖДА

1
Новосибирская обл.
г. Куйбышев
ул. Коммунистическая, д. 29
дом Куца Левако, 1911г.

ход с северо-запада

Федо Ивасово И.У
авг. 1981г.



Новосибирская обл.
г. Кузнецк
ул. Коммунистическая, д. 29
дом Вуца Левако, 1911

2

Фрагмент дома
с того — заград

Федо Иванови П.ч.
Авг 1981.-



Новосибирская обл 3
г. Куйбышев
ул. Коммунистическая, д. 29
дом Куца Певаро, 1911

Фрагмент дома
с запада

Федя Ивановой. Д. 4
авг 1981 г.



Новосибирская обл.
г. Кызылшев
ул. Коммунистическая, д. 23
дети Вунча Леонова, 1911г.

Огород с севера

Иванов И.И.
авг. 1981г.



Новосибирская обл 5
г. Кузнецк
ул. Коммунистическая, д. 29
дом Дупча Левако, 1911.

дворовой фасад
с севера

Фото Ивандовой Л. Ч.
авг 1981г.



6
Новосибирская обл.
г. Куйбышево
ул. Коммунистическая, д. 29
дом Кулза Левако, 1911г

вид городского
фасада с востока

Федо Ивановичи А.И.
Авг. 1981г



Новосибирская обл.
г. Куйбышев
ул. Коммунистическая, д. 29
дом Рунцо Левасо, 1911г

окна злогового
фасада с востока

Женя Ивановой А.И
Авг 1981г.

МИНИСТЕРСТВО КУЛЬТУРЫ СССР ♦ ПАМЯТНИКИ ИСТОРИИ И КУЛЬТУРЫ СССР (недвижимые) 3.2. I.35.14
 СОЮЗНАЯ РЕСПУБЛИКА РСФСР Госинспекция по охране памятников истории и культу-
 Адрес Новосибирская обл., г. Кулбышев, ул. Коммунистическая, д. 29 ТУРЫ
 (АССР, край, область; районы, автономная обл.; национальный округ; населенный пункт)

УЧЕТНАЯ КАРТОЧКА

I. НАИМЕНОВАНИЕ ПАМЯТНИКА Дом ~~Корова~~ Девото И.А.

II. ТИПОЛОГИЧЕСКАЯ ПРИНАДЛЕЖНОСТЬ

памятник археологии	памятник истории	памятник архитектуры	памятник монумет. ис-ва
		2	

III. ДАТИРОВКА ПАМЯТНИКА

1911 г.

IV. ХАРАКТЕР СОВРЕМЕННОГО ИСПОЛЬЗОВАНИЯ

по первоначальному назначению	культурно-просветительное	туристско-экскурсионное	лечебно-оздоровительн.	жилые помещения	хозяйствен-ное	не исполь-зуется
					+	

предлож. по использ.

V. ХАРАКТЕРИСТИКА ТЕХНИЧЕСКОГО СОСТОЯНИЯ

хорошее	среднее	плохое	аварийное
	+		

VI. КАТЕГОРИЯ ОХРАНЫ

союзная	республ.	местная	не состоит
			+

наличие утвержденной охранной зоны

да	нет
	+

VII. НАЛИЧИЕ ДОКУМЕНТАЦИИ

паспорт	фотографии	обмеры	реставрационные материалы
+	+	+	

место хранения документов
 Дата оставления карточки

органы охраны			реставрационные мастерские		музей, архив, НИИ
союзный	республикан.	местный	республикан.	местные	

Составитель М. П.

Шева Н.В., историк

(ф., и., о., должность или профессия, подпись)

Инспектор по охране памятников

(ф., и., о., подпись)

17 апреля 1983 г.

Составитель Шева Н.В., историк

(ф., и., о., должность или профессия, подпись)

Инспектор по охране памятников

(ф., и., о., подпись)

УЧЕТНАЯ КАРТОЧКА (оборотная сторона)

Фото или схематический план



Краткое описание

Двухэтажный кирпичный дом с подвалом занимает прямоугольный в плане участок на углу двух улиц. Его единый объем делится на две Г-образно соединенные части. Высокая кирпичная ограда замыкает небольшой внутренний двор.

Определяющим компонентом архитектурного облика дома является мерный ритм оконных проемов с лучковыми перемычками. Их обрамления выполнены в своеобразно трактованных формах барокко. Стены 2-го этажа обработаны рустом. Срезанный угол уличных фасадов увенчан фронтоном сложного очертания.

В I-м этаже основной части находится просторный торговый зал. Внутреннее пространство хозяйственно-складской части разделено на отдельные помещения.

Незаурядный памятник, в обработке фасадов которого использованы приемы, характерные для периода стилизаторства вт. пол. XIX в. с сильными барочными мотивами.