

5900126001

МИНИСТЕРСТВО КУЛЬТУРЫ СССР 3.2.../1.1.../—1.40.10

ПАМЯТНИКИ ИСТОРИИ И КУЛЬТУРЫ СССР
(недвижимые)

РСФСР

СОЮЗНАЯ РЕСПУБЛИКА

Министерство культуры РСФСР. Государственная инспекция по охране
(наименование республиканского органа охраны памятников)
памятников истории и культуры.

П А С П О Р Т

I. НАИМЕНОВАНИЕ ПАМЯТНИКА Жилой дом заводского рабочего (Болотова А.Ф.).

II. ТИПОЛОГИЧЕСКАЯ ПРИНАДЛЕЖНОСТЬ

памятник археологии	памятник истории	памятник архитектуры	памятник монумент. иск-ва
	1	2	

III. ДАТИРОВКА ПАМЯТНИКА (или дата исторического события, с которым связано возникновение памятника—для памятников истории)

Вторая половина XIX в., 1916 г.

IV. АДРЕС (местонахождение) ПАМЯТНИКА Пермская обл., Горнозаводский р-н., пос. Кусье-Александровский, ул. Р. Люксембург, № 30, в 12 км от ж.д. ст. Пашья,
(АССР, край, область, район, автономная обл.)

национальный округ; населенный пункт; пути подъезда) **авт. сообщение**

V. ХАРАКТЕР СОВРЕМЕННОГО ИСПОЛЬЗОВАНИЯ

по первонач. назначению	культурно-просветит.	туристско-экскурсион.	лечебно-оздоровительн.	жилые помещения	хозяйственное	не используется
+	музей библ. клуб		больн. санат. д/отд.		учрежден. торгов. промышл. склад	

ПРИЛОЖЕНИЯ:

- Фото общего вида—3
- Фото фрагментов—8
- Генплан—
- Обмеры: план— I
- фасад—
- разрез—
- Схематический план
- охранной зоны—

VI. ИСТОРИЧЕСКИЕ СВЕДЕНИЯ

для памятников археологии	— история возникновения, кем и когда производились раскопки, место хранения коллекций
для памятников истории	— история возникновения; краткая характеристика событий и лиц, в связи с которыми объект приобрел значение памятника.
для памятников архитектуры и монументального искусства	— автор, строитель, заказчик, история создания.

По сведениям, полученным от нынешней владелицы дома Болотовой К.А. (84 года) старая южная часть дома построена ее дедом — Болотовым А.Ф. в 60-70 — х годах XIX ст., точную дату строительства она не помнит. "Новая" (восточная) жилая **клеть** и сени построены в 1916 г. в связи с расширением семьи.

Хозяйственная часть дома первоначальная не сохранилась, а существующая в настоящее время построена в 40-е годы XX в. Все даты о строительстве дома и перестройках приводятся со слов Болотовой К.А. и были уточнены у ее соседей.

б) перестройки и утраты, изменившие первоначальный облик памятника.

Не сохранилась первоначальная хозяйственная часть жилой усадьбы, в "старой" избе не сохранилась печь.

в) реставрационные работы (общая характеристика, время, автор, место хранения документации)

не проводились

VII. ОПИСАНИЕ ПАМЯТНИКА

а)	для памятников археологии	— характер культурного слоя, важнейшие находки.
	для памятников истории	— характеристика памятника, наличие, текст и время установления мемориальной доски.
	для памятников архитектуры	— основные особенности планировочной, композиционно-пространственной структуры и конструкций; характер декора фасадов и интерьеров; наличие живописи, скульптуры, прикладного искусства; строительный материал, основные габариты.
	для памятников монумент. иск-ва	— основные особенности композиционного и колористического решения; тексты, материал, техника, размер.

Жилой дом Болотова расположен в центре заводского поселка на углу пересечения улицы Розы Люксенбург и переулка. Дом представляет собой два жилых сруба (клетки), объединенных сенями, с запада примыкает хозяйственный двор.

Прямоугольный в плане дом имеет четырехскатную стропильную крышу покрытую тесом (старая изба) и шифером поверх теса (новая изба и сени). Наружные фасады бревенчатые без обшивки. Парадный северный фасад прорезан двумя прямоугольными оконными проемами, обрамленными простыми наличниками. Широкий гладкий фриз из теса опоясывает новую избу и сени, там же имеется и резной подзор, вероятно, аналогичным образом была обработана и старая часть дома.

Вдоль западного фасада дома идут сени, из которых можно попадать в старую клетку и промежуточные сени, последние соединяют старую и новую части дома. Планировка дома и его внутреннее убранство сохранилось без существенных утрат.

Старая часть: стены бревенчатые, тесинные, побелены, потолок плоский из досок по балкам. Полы настланы из досок шириной 40-42 см, окна косячатые, рамы двойные, подоконник из брусьев, вдоль стен (северной и восточной) шли лавки (сохранились отпечатки и врубки на стенах). Глинобитная русская печь разобрана. Двери косячатые, однопольные из досок шириной 35-42 см, дверные коробки без профилировки. Сохранились первоначальные кованые железные ручки, скобы, петли и жиковины.

Новая изба и сени: сени бревенчатые, тесаные и побелены, углы рублены с закруглениями. Перекрытие плоское из досок по балкам. Полы настланы из досок шириной 29-35 см, окна косячатые, рамы и переплеты профилированные, сохранилась первоначальная скобянка. Двери однопольные

б) общая оценка общественной, научно-исторической и художественной значимости памятника.

Жилой дом Болотова А.Ф. один из немногих, сохранившихся зданий XIX в. и дает достаточно полное представление о жилище заводских рабочих уральских заводов. Дом интересен сохранившейся первоначальной планировкой и многочисленными деталями интерьера (мебель, утварь, металлические изделия и т.п.).

VIII. ОСНОВНАЯ БИБЛИОГРАФИЯ, АРХИВНЫЕ ИСТОЧНИКИ, ИКОНОГРАФИЧЕСКИЙ МАТЕРИАЛ.

Все сведения получены у владелицы дома Болотовой К.А.

IX. ТЕХНИЧЕСКОЕ СОСТОЯНИЕ

	хорошее	среднее	плохое	аварийное
характеристика общего состояния: для памятников археологии		+	+	
для памятников архитектуры и истории		+	+	+
в интерьере:		+	+	+
для памятников монументального искусства		+	+	+

X. СИСТЕМА ОХРАНЫ

а) категория охраны	союзная	республ.	местная	не состоит
				+

б) дата и № документа о принятии под охрану нет

в) границы охранной зоны и зоны регулирования застройки (краткое описание со ссылкой на утверждающий документ)

не установлены

г) балансовая принадлежность и конкретное использование Личная собственность Болотовой А.К.

д) дата и № охранного документа _____

Дата составления паспорта

Составитель Бобылев В.Г.
(ф., и., о., должность или профессия)

• 14 августа 1977г.

Чеботнова В.Ф.

Инспектор по охране памятников

(подпись)



D000014461



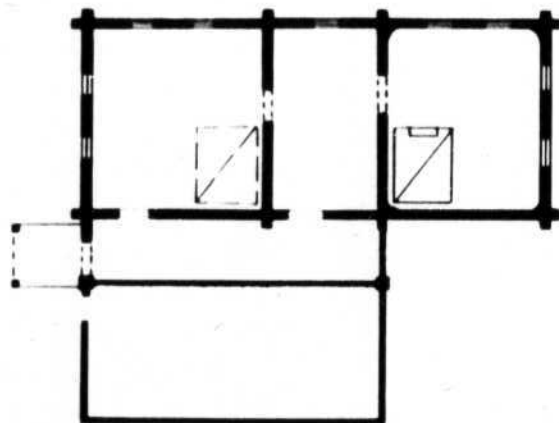
из досок 25 см, с первоначальной скобянкой, дверные коробки профилировки не имеют. Русская печь с полатами сложена из кирпича, побелена. В новой избе и промежуточных сенях сохранилась, практически без утрат, вся первоначальная "обстановка" (шкафы, горки, стулья, лавки, умывальник и др. предметы - кон. XIX - н. XX вв.).

Старая часть дома рублена топором из круглых бревен в обло с остатком, чашечкой вниз. Диаметр бревен 30-40 см, 5 венцов - 15,5 см, пазы между бревнами проконопачены мохом. Новая часть дома (вместе с сенями) рублена из круглых бревен с остатком, диаметр бревен 22 - 26 см, 5 венцов имеет высоту 113 см.

Общая длина - 12,5 м, ширина жилой части (без западных сеней) - 5 м, ширина новой хозяйственной части с сенями - 5 м.

ПЕРМСКАЯ ОБЛ., ГОРНОЗАВОЛСКИЙ Р И ПОС КУСЬЕ-АЛЕКСАНДРОВСКИЙ
ЧЛ. П. ЛЮКСЕМЬЧЕР, ДОМ № 30, СЕР XIX В - НАЧ XX В.

С ←



0 10 м

Общественное собрание в 1976 г.
Борисовым В. П., Самойловым А. П.
Терпиным И. П.



Переселенцев адм. территории при
им. Суворов-Александровский
ул. Рун Мюнхенбург 930
Мемориал ген. Суворов в горах в 1916 г
Общественный музей, Рун Мюнхенбург 1976 г



Теревская обл., Терноватский р-н
и. Кусов - Александровский
ул. Рязанская ул. 80

Иванов Иван Иванович госинженер

1916г
Новосибирск 1916г, южный район ф. 2
Ремонтная ул. 1176г



Теревская свт., Серафимовский пр
и. Кусте - Александровский
пр. Р. Мокшанский г 80

Мемориал Деву Зи XIX в гостиница 6 №
Кавказский Сев. гостиница, Деву
Васильева В. 15 1976 г

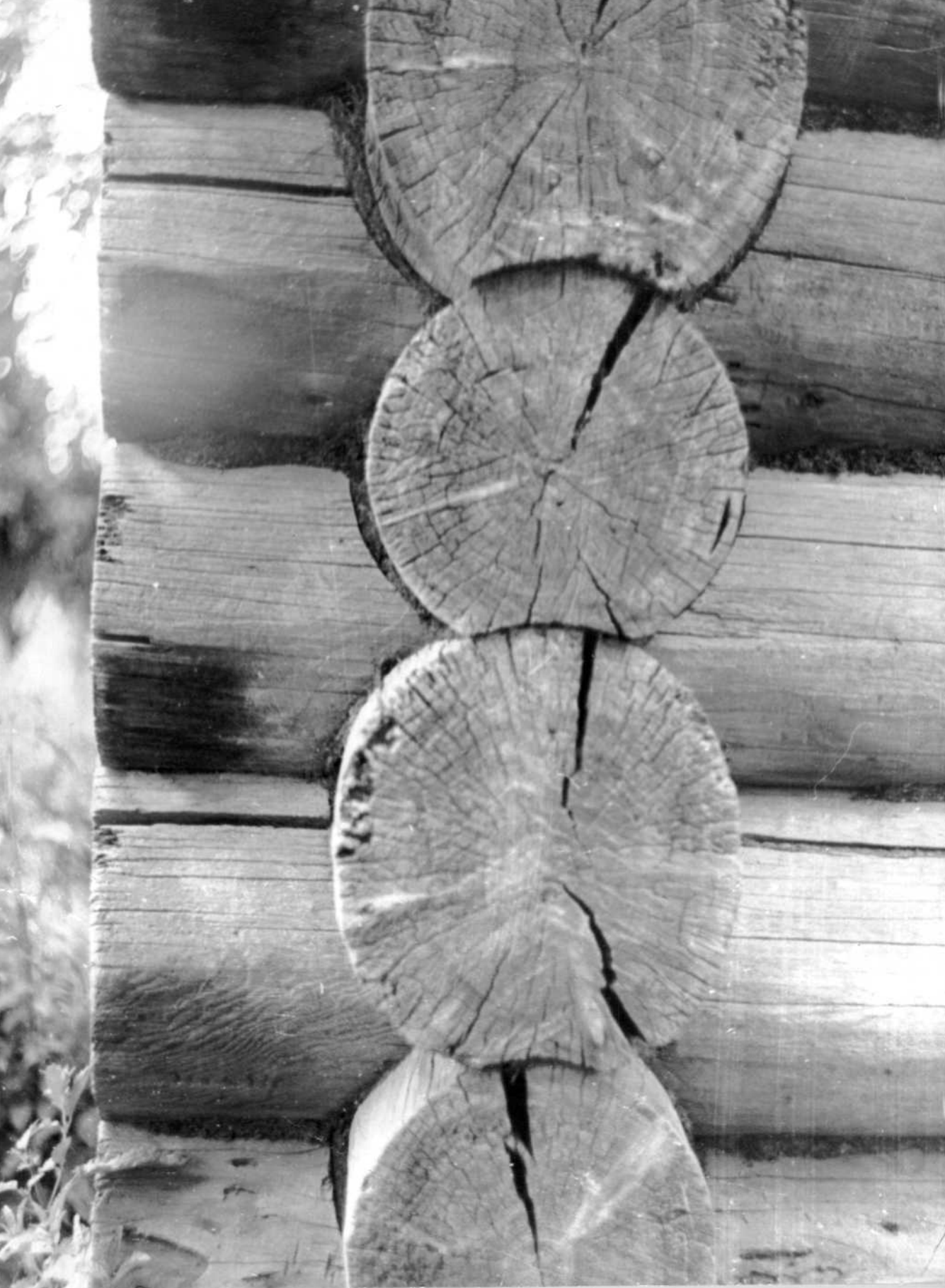


Серебряная вода, Вятская губерния р-н
и. Кусе - Александровский
губ. Р. Монастырь г. ЗО. Хлебный гум
Лит. XIX в.

Серебряная вода

Местный источник

Описано В. В. Вавилова 1976 г.



Терезина ева, Карловскыи гу
и. Луис-Александровскыи
ул. Р. Моисеиура 950 Швейцар
2и XIX в Рубка унес старей уды
Рисо Ваканета 1876



Степановская ст., Верхоякутский р-н
и. Курос-Александровский
ул. Р. Моисеев г. 30, Жилищный Дом
2а XIX в., Новая улица /1916г./ рубка у амб
Ремонт выполнен в 1976г.



Террасная ст.б., Грузаковский р-н
и. Курье - Александровский
ул. Р. Моксинбург д. 30, Жилой Дом
2-й. XIX в. Девичья, сохранившая железная
целина и ружья Федо Васильева

1976



Леринская едн. Грюнвал. р-н
и. Курсе - Александровская
ул. Р. Магдебург г. 20, Малой Дем
Ли XIX в. Грюнвалдце (Зан.) сени андерс
Ремо Василета В.Б 1976г



Тверская обл., Торжокский уезд
и. Кусы - Александровский
уезд. Р. Лисенбург г. 30. Ханси Дом Zu
XIX в. Кусы, сел., без у. уезд. уезд
Ремонт. Баумшта. 1976 г.



Туркская обл. Термизовский р-н
и. Гусов-Александровский
ул. Р. Люксембург д. 30, Жилищный Дом
Д. XIX в. Ултерпер Сем, Сем
Восемьста В.Б. 1976 г.



Турецкая обл., Сериозатурски рн
и. Курсе - Александровский
ул. Р. Александров д 30, Номер дома № XIX B
Искренне Ваши и др., Рено Васильева
1976 г.

МИНИСТЕРСТВО КУЛЬТУРЫ СССР ● ПАМЯТНИКИ ИСТОРИИ И КУЛЬТУРЫ СССР (недвижимые) _____
 СОЮЗНАЯ РЕСПУБЛИКА РСФСР _____ Министерство культуры РСФСР (индекс) _____
 (наименование республиканского архива, охраны)
 Адрес Пермская обл., Горнозаводский р-р, п. Кусье-Александровский
 (АССР, край, область, район, автономная обл., национальный округ, населенный пункт)

УЧЕТНАЯ КАРТОЧКА

I. НАИМЕНОВАНИЕ ПАМЯТНИКА Жилой дом заводского рабочего (Болотова И.Ф.)

II. ТИПОЛОГИЧЕСКАЯ ПРИНАДЛЕЖНОСТЬ

памятник археологии	памятник истории	памятник архитектуры	памятник монумент. ис-ва
	1	2	

III. ДАТИРОВКА ПАМЯТНИКА 2 пол. XIX в. 1916 г.

IV. ХАРАКТЕР СОВРЕМЕННОГО ИСПОЛЬЗОВАНИЯ

по первоначальному назначению	культурно-просветительное	туристско-экскурсионное	лечебно-оздоровительн.	жилые помещения	хозяйственное	не используется
+						

предлож. по использ. _____

V. ХАРАКТЕРИСТИКА ТЕХНИЧЕСКОГО СОСТОЯНИЯ

хорошее	среднее	плохое	аварийное
	+	+	

VI. КАТЕГОРИЯ ОХРАНЫ

союзная	республ.	местная	не состоит
			+

наличие утвержденной охранной зоны

да	нет
	+

VII. НАЛИЧИЕ ДОКУМЕНТАЦИИ

паспорт	фотографии	обмеры	реставрационные материалы
+	+	+	

место хранения документов

органы охраны			реставрационные мастерские		музей, архив НИИ
союзный	республикан.	местный	республикан.	местные	
	+	+			

Дата составления карточки
 « 17 » августа 1977 г.
 М. П.

Составитель Босилев В.Г.
 (Ф., и., о., должность или профессия, подпись)

Инспектор по охране памятников Чеботново В.Ф.
 (Ф., и., о., подпись)

УЧЕТНАЯ КАРТОЧКА (оборотная сторона)

Фото или схематический план



Краткое описание

Жилой дом расположен в центре поселка на пересечении улиц Розы Люксембург и переулка. Представляет собой два жилых сруба (клетки) объединенных сенями; с запада к дому примыкает хозяйственный двор. Одноэтажный, прямоугольный в плане жилой дом имеет 4-х скатную стропильную крышу с тесовым покрытием. Наружные фасады бревенчатые без обшивки. Оконные проемы имеют простые "рамочные" наличники. Дом интересен сохранившейся первоначальной планировкой и многочисленными деталями интерьера (мебель, утварь, металлические изделия, столярка, скобянка и т.п.)
Общая длина - 12,5 м, ширина (без сеней) - 5 м.