

5900219000

МИНИСТЕРСТВО КУЛЬТУРЫ СССР

3.2.

1.40.18.
ИНДЕКС

ПАМЯТНИКИ ИСТОРИИ И КУЛЬТУРЫ СССР

(недвижимые)

РСФСР

СОЮЗНАЯ РЕСПУБЛИКА.....

Министерство культуры. Государственная инспекция по охране памятников

(наименование республиканского органа охраны памятников)

ИСТОРИИ И КУЛЬТУРЫ

П А С П О Р Т

I. НАИМЕНОВАНИЕ ПАМЯТНИКА **ДОМ Л.А.ИВАНОВА**

II. ТИПОЛОГИЧЕСКАЯ ПРИНАДЛЕЖНОСТЬ

памятник археологии	памятник истории	памятник архитектуры	памятник монумент. искусства
		2	

III. ДАТИРОВКА ПАМЯТНИКА (или дата исторического события, с которым связано возникновение памятника, — для памятников истории)

Первая половина XIX векаIV. АДРЕС (местонахождение) ПАМЯТНИКА **Пермская область, г. Оса, ул. К. Маркса, 2**
(АССР, край, область, район, автономная обл.,

национальный округ; населенный пункт; пути подъезда)

V. ХАРАКТЕР СОВРЕМЕННОГО ИСПОЛЬЗОВАНИЯ

по первонач. назначению	культурно-просветит.	туристско-экскурсион.	лечебно-оздоровительн.	жилые помещения	хозяйственное	не используется
	музей, библ., клуб		бол.н., санат., д/отд.	+	учреждение торгов., промышл. склад	

ПРИЛОЖЕНИЯ:

Фото общего вида — 2
 Фото фрагментов —
 Генплан — 1
 Обмеры: план — 1
 фасад —
 разрез —
 Схематический план охранной зоны —

VI. ИСТОРИЧЕСКИЕ СВЕДЕНИЯ

- | | | |
|----|--|---|
| а) | для памятников археологии | — история возникновения, кем и когда производились разведки и раскопки, место хранения коллекций. |
| | для памятников истории | — история возникновения; краткая характеристика событий и лиц, в связи с которыми объект приобрел значение памятника. |
| | для памятников архитектуры и монументального искусства | — автор, строитель, заказчик, история создания. |

Здание построено в первой половине XIX века. Дом с усадьбой длительное время принадлежал Осинскому казначей Ликарону Андреевичу Иванову, который проживал в нем с семьей. В начале XX века дом был приобретен купцом Пономаревым, который разместил в нем ресторан. После национализации в здании были сделаны квартиры, которые находятся в нем и в настоящее время.

- б) перестройки и утраты, изменившие первоначальный облик памятника

Утрачен мезонин. Частично засыпан землей подвал. Проведена частичная перепланировка с устройством дощатых перегородок.

- в) реставрационные работы (общая характеристика, время, автор, место хранения документации)

Не проводились.

а)	для памятников археологии	— характер культурного слоя, важнейшие находки.
	для памятников истории	— характеристика памятника, наличие, текст и время установления мемориальной доски.
	для памятников архитектуры	— основные особенности планировочной, композиционно-пространственной структуры и конструкций; характер декора фасадов и интерьеров; наличие живописи, скульптуры, прикладного искусства; строительный материал, основные габариты.
	для памятников монумент. иск-ва	— основные особенности композиционного и колористического решения; тексты, материал, техника, размер.

Здание расположено на пологосклоне холма в центральной части города на углу улиц К.Маркса (быв.Оханская) и Кобелева (быв.Нагорная) на берегу Воткинского водохранилища.

Здание прямоугольное в плане, одноэтажное, с подвалом, перекрыто четырехскатной кровлей. К восточному фасаду здания примыкает прямоугольный в плане входной пристрой, завершенный треугольным фронтоном со слуховым окном. К южному фасаду примыкает входной пристрой, перекрытый односкатной кровлей. Здание рублене в обге, снаружи обшито тесом с имитацией "под камень". Прямоугольные окна обрамлены наличниками с сандриками. Оконные ставни не сохранились, но имеются крючья для их навески. Цоколь имеет ряд прямоугольных углублений. Углы здания отмечены пиллястрами. Капитальные стены делят здание на шесть отдельных комнат.

Здание бревенчатое, обшито тесом. Диаметр бревен 20-25 см. Цоколь кирпичный, снаружи оштукатурен. Фундамент бутовый. Кровли железные. Стены и потолки внутри здания оштукатурены и побелены. На стенах и потолках сохранились тяги. Двери филенчатые, двустворчатые, полусветлые. Полы деревянные, двойные с засыпкой. Перекрытие чердачное деревянное, обешленое. Отопление печное. Длина здания - 14,93м, ширина - 10,54м, высота в помещениях - 3,65м, заглубление подвала 3м. (Раньше в подвал заезжали на лошадях).

б) общая оценка общественной, научно-исторической и художественной

Памятник входит в ансамбль в. Осн XVIII - начала XIX вв., дает представление о характере и типе жилищ построек начала XIX в. является старейшим деревянным домом в. Осн.

VIII. ОСНОВНАЯ БИБЛИОГРАФИЯ, АРХИВНЫЕ ИСТОЧНИКИ, ИКОНОГРАФИЧЕСКИЙ МАТЕРИАЛ

1. Сведения осинского краеведа В.П.Шилова.
2. Сведения жильцов дома.

IX. ТЕХНИЧЕСКОЕ СОСТОЯНИЕ

характеристика общего состояния:

для памятников археологии культурного слоя важнейших находок

для памятников архитектуры и истории конструкций стен покрытий потолков пола декора фасадов интерьеров

в интерьере: живописи скульптуры прикл. искусства

для памятников монументального искусства цоколя лосамента скульптуры грунта красочного слоя

хорошее	среднее	плохое	аварийное
	* * * * * * * *		

X. СИСТЕМА ОХРАНЫ

союзная	республ.	местная	не состоит
		+	+

а) категория охраны

б) дата и № документа о принятии под охрану..... **Не имеется** *распор. областного комитета*

N 58-п от 31.01.84

в) границы охранной зоны и зоны регулирования застройки (краткое описание со ссылкой на утверждающий документ.

Не имеется

г) балансовая принадлежность и конкретное использование **Управление домами городского Совета. Иллой дом.**

д) дата и № охранного документа **Не имеется.**

Дата составления паспорта

Составитель **Федотов А.И. - историк**

(ф., и., о., должность или профессия)

15, августа 197 **9** г.

Федотов
(подпись)

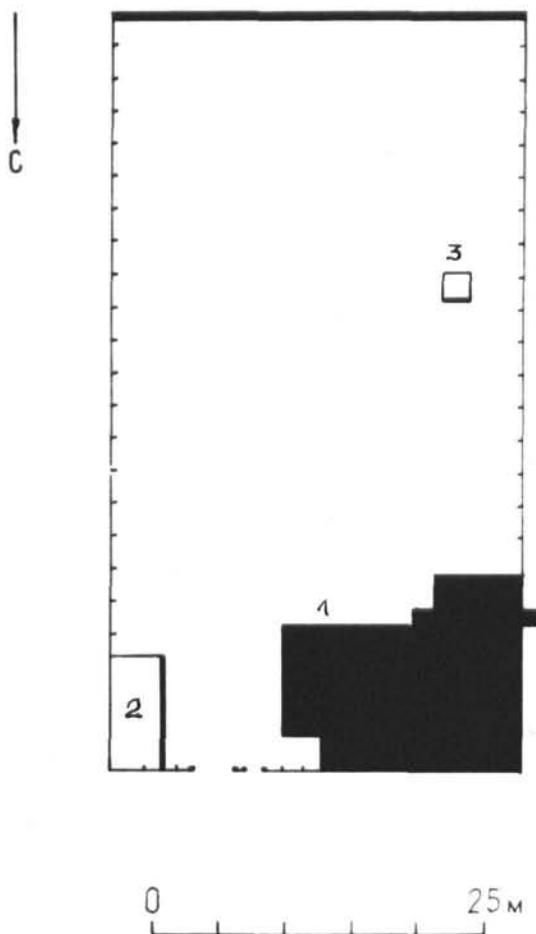
Инспектор по охране памятников *Милицкий*

.....
(подпись)



D000017590

ГОСА
ПЕРМСКАЯ ОБЛ.
УСАДЬБА ИВАНОВА Л.А.
ПЕРВАЯ ПОЛОВИНА XIX В.
ГЕНПЛАН

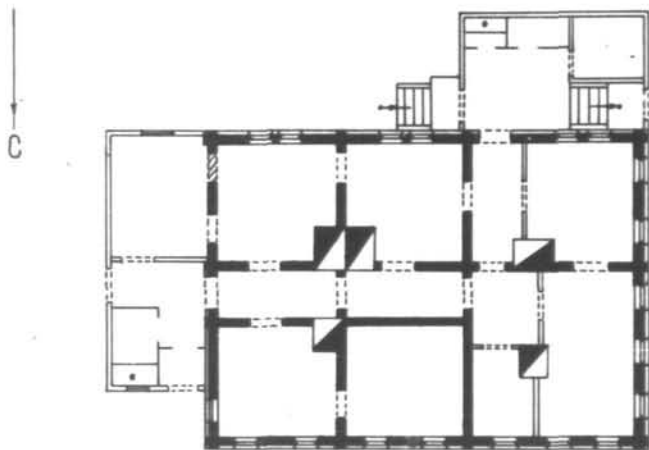


- 1. ДОМ
- 2. САРАЙ
- 3. БАНЯ

ОБМЕРИЛИ: Т. МУКСИМОВ
А. ФЕДОТОВ, 1978 г.

г. Оса
Пермская обл.
Особняк Иванова Л.А.
Первая половина XIX в.
(ул. К.Маркса, 2)

План



0 10 м

Обмерили: Т. Муксимов
А. Федотов, 1978



Пермская обл. г. Оса

Особняк Иванова Л.А.

Вид с северо-запада.

фото: А. Федотова, 1978 г.

ул. К. Маркса, 2

Первая половина XIX в.



Пермская обл. г. Оса

Особняк Иванова Л.А.

Вид с северо-запада.

фото: А. Федотова, 1978г.

ул. К. Маркса, 2

Первая половина XIX в.

МИНИСТЕРСТВО КУЛЬТУРЫ СССР ● ПАМЯТНИКИ ИСТОРИИ И КУЛЬТУРЫ СССР (недвижимые) 3-2-1-40.18

СОЮЗНАЯ РЕСПУБЛИКА РСФСР Государственная инсп. по охране пам. истор. и культ. (индекс)
(наименование республиканского органа охраны)

Адрес: Пермская область, г. Оса, ул. К. Маркса, 2
(АССР, край, область; район, автоном. обл.; национальн. округ; населен. пункт)

УЧЕТНАЯ КАРТОЧКА

I. НАИМЕНОВАНИЕ ПАМЯТНИКА ДОМ Л. А. ИВАНОВА

II. ТИПОЛОГИЧЕСКАЯ ПРИНАДЛЕЖНОСТЬ	памятник археологии	памятник истории	памятник архитектуры	памятник монумент. ис-ва
			2	

III. ДАТИРОВКА ПАМЯТНИКА Первая половина XIX в.

IV. ХАРАКТЕР СОВРЕМЕННОГО ИСПОЛЬЗОВАНИЯ	по первоначальному назначению	культурно-просветительное	Туристско-экскурсионное	лечебно-оздоровительн.	жилые помещения	хозяйственное	не используется
					+		

предлож. по использ.

V. ХАРАКТЕРИСТИКА ТЕХНИЧЕСКОГО СОСТОЯНИЯ

	хорошее	среднее	плохое	аварийное
		+		

VI. КАТЕГОРИЯ ОХРАНЫ

	союзная	республ.	местная	не состоит
			+	+

наличие утвержденной охранной зоны да нет

VII. НАЛИЧИЕ ДОКУМЕНТАЦИИ

	паспорт	фотографии	обмеры	реставрационные материалы
	+	+	+	

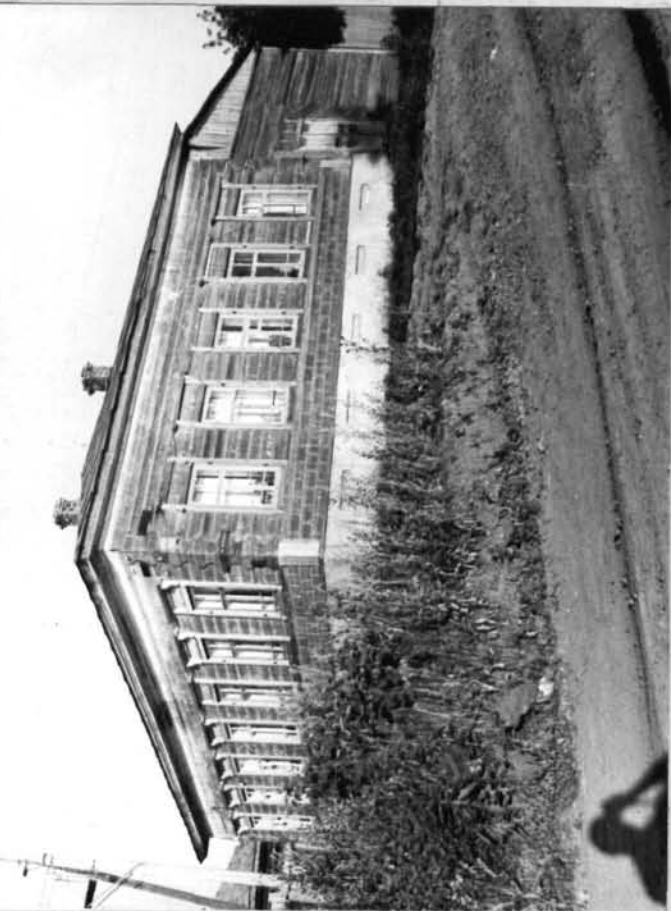
Место хранения документов
Дата составления карточки августа 1979 г.

органы охраны			реставрационные мастерские		музей, архив, НИИ
союзный	республикан.	местный	республикан.	местные	

Составитель Белотов А.М. Инспектор по охране памятников Шемин
(ф., и., о., должность или профессия, подпись) (ф., и., о., подпись)



Фото или схематический план



Краткое описание

Дом с усадьбой длительное время принадлежал Осинскому казначею Л.А. Иванову, который проживал в нем с семьей. В начале XX в. дом был приобретен купцом Пономаревым, который оборудовал в нем ресторан. После революции в здании были сделаны квартиры.

Здание прямоугольное в плане, одноэтажное с подвалом, перекрыто четырехскатной кровлей. К восточному фасаду примыкает входной пристрой, завершенный треугольным фронтоном, к южному - входной пристрой с односкатной кровлей. Дом рублен в обг, снаружи обшит тесом. Прямоугольные окна обрамлены наличниками с сандриками.

Здание бревенчатое, цоколь кирпичный, оштукатуренный снаружи. Фундаменты бутовые, кровля металлическая. Стены и потолки внутри здания оштукатурены. Длина здания - 14,93м, ширина - 10,54м.

Памятник входит в ансамбль г. Осн XVIII - начала XIX вв., дает представление о характере и типе жилых построек начала XIX в., является старейшим деревянным домом г. Осн.