

ПАМЯТНИКИ ИСТОРИИ И КУЛЬТУРЫ СССР (недвижимые)

СОЮЗНАЯ РЕСПУБЛИКА РСФСР

Министерство культуры, Управление по охране памятников истории и культуры
(наименование республиканского органа охраны памятников)

П А С П О Р Т

I. НАИМЕНОВАНИЕ ПАМЯТНИКА Дом Руина

II. ТИПОЛОГИЧЕСКАЯ
ПРИНАДЛЕЖНОСТЬ

памятник археологии	памятник истории	памятник архитектуры	памятник монумент. иск-ва
		2	

III. ДАТИРОВКА ПАМЯТНИКА (или дата исторического события, с которым связано возникновение памятника — для памятников истории)

конец XIX века

IV. АДРЕС (местонахождение) ПАМЯТНИКА Калининская область, город Бежецк,
(СССР, край, область, район, автономная обл.,
улица Володарского, 23.

наименование округа; населенный пункт; пункт подъезда)

V. ХАРАКТЕР
СОВРЕМЕННОГО
ИСПОЛЬЗОВАНИЯ

по перво-нач. назна-чению	культурно-просветит.	туристско-экскурсион.	лечебно-оздорови-тельные.	жилое-помещения	хозяйст-венное	не исполь-зуется
	музей библ. клуб		больн санат. д'ота.	+	учреждение торгов. промышлен. склад	

ПРИВОЖДЕНИЯ:

Фото общего вида — I
 Фото фрагментов — 3 + 1
 Генпланы —
 Обмеры: план — I
 фасад —
 разрез —
 Схематический план
 охранной зоны —
 Вкладыш — 1 стр

VI. ИСТОРИЧЕСКИЕ СВЕДЕНИЯ

а)	для памятников археологии	— история возникновения, кем и когда производились раскопки и раскопки, место хранения коллекций.
	для памятников истории	— история возникновения: краткая характеристика событий и лиц, в связи с которыми объект приобрел значение памятника.
	для памятников архитектуры и монументального искусства	— автор, строитель, заказчик, история создания.

Жилой дом, на основании стилистического анализа, датируется концом XIX века. По сведениям местных жителей, в предреволюционные годы дом принадлежал мецанину Рунину.

б) перестройки и утраты, изменившие первоначальный облик памятника.

К торцовому фасаду примыкает узкая двухэтажная, с верандой, пристройка, втор. пол. XX века. Заклочено одно окно. Некоторые элементы фасадного декора утрачены. Внутренняя планировка претерпела значительные изменения. Переложены печи.

в) реставрационные работы (общая характеристика, время, автор, место хранения документации)

Реставрационные работы не проводились.

VII. ОПИСАНИЕ ПАМЯТНИКА

а)	для памятников археологии	— характер культурного слоя, важнейшие находки.
	для памятников истории	— характеристика памятника, наличие, текст и время установления мемориальной доски.
	для памятников архитектуры	— основные особенности планировочной, композиционно-пространственной структуры и конструкций; характер декора фасадов и интерьеров; наличие живописи, скульптуры, прикладного искусства; строительный материал, основные габариты.
	для памятников монумент. иск-ва	— основные особенности композиционного и колористического решения; тексты, материал, техника, размер.

Жилой дом расположен на красной линии улицы и обращен к ней главным, юго-западным фасадом.

Здание деревянное, двухэтажное, с очень низким первым этажом, сложено из бревен и обшито тесом. Дом в плане прямоугольный. С дворового фасада к нему примыкает небольшая пристройка с лестницей, ведущей на второй этаж. Вход в здание расположен на северо-западном фасаде пристройки. Над входом устроен небольшой навес, опирающийся на деревянные кронштейны.

Оригинальную декоративную обработку, подражающую формам каменной архитектуры классицизма, получил лишь уличный, юго-западный фасад здания. Вся плоскость стены обработана глубоким квадратным рустом, создающим богатую игру светотени. Подобный прием встречается еще в нескольких жилых домах Бежецка, построенных в это же время. На углах уличного фасада и в центре его, помещены пилястры с вертикальными филенками, украшенные точеными балясинами. По верху стены, под широким венчающим карнизом, проходит двойной фриз из аналогичных по форме, но более мелких балясин. Межэтажное членение отмечено

б) общая оценка общественной, научно-исторической и художественной значимости памятника.

(см. вкладыш)

Здание — интересный образец жилого дома, конца XIX века, с оригинальной фасадной декорацией интерпретирующей формы каменной архитектуры классицизма.

VIII. ОСНОВНАЯ БИБЛИОГРАФИЯ, АРХИВНЫЕ ИСТОЧНИКИ, ИКОНОГРАФИЧЕСКИЙ МАТЕРИАЛ

Литературных и архивных сведений не обнаружено.

Обмерный план и фотографии хранятся в Калининской областной администрации культуры, кроки обмера и негативы — в архиве ВПНРИ.

XI. ТЕХНИЧЕСКОЕ СОСТОЯНИЕ

		хорошее	среднее	плохое	аварийное
характеристика общего состояния:					
для памятников археологии	культурного слоя важнейших находок				
для памятников архитектуры и истории	конструкций стен покрытий потолков пола декора фасадов интерьеров	+			
в интерьере:	живописи скульптуры прил. ис-ва				
для памятников монументального искусства	цоколя постаментов скульптуры грунта красочного слоя				

X. СИСТЕМА ОХРАНЫ

а) категория охраны	союзная	республ.	местная	не состоит
				+

б) дата и № документа о принятии под охрану Нет

в) границы охранной зоны и зоны регулирования застройки (краткое описание со ссылкой на утверждающий документ)
Границы охранной зоны памятника не установлены.

г) балансовая принадлежность и конкретное использование Используется под жилье

д) дата и № охранного документа Нет.



Составитель: **арх. ВПНГЖ Шарина И.И.**
 (ф. и с. должности или профессии)
[Подпись]

[Подпись]
 (подпись)



Вкладыш к паспорту

Дом Руина. Конец XIX века.

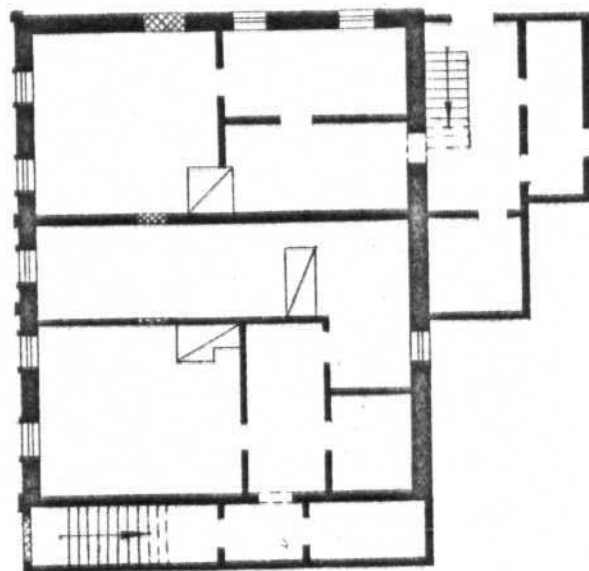
Калининская область, город Бежецк, улица Володарского, 23.

К разделу УП а)

неширокой, тонко профилированной тягой. Прямоугольные окна обрамлены простыми рамочными наличниками. Внутренняя планировка, как в первом, так и во втором этажах претерпела значительные изменения. Некоторые старые стены разобраны, взамен возведены новые. Первоначальная планировка второго этажа, по-видимому, была образована двумя продольными и одной поперечной капитальными стенами, делившими внутреннее пространство на шесть комнат, взаимосвязанных по принципу круговой анфилады. Потолки во втором этаже, в некоторых местах, обработаны широкими плоскими, мелкопрофилированными цельнотянутыми карнизами. Сохранилось несколько старых двустворчатых филенчатых дверей с медными приборами. Дощатые полы и оконная столярка - первоначальные. Перила лестницы, ведущей на второй этаж, украшены точеными балясинами. Помещения первого этажа с очень низкими потолками, по-видимому, использовались под хозяйственные нужды и для размещения прислуги.

Здание покрыто новой шиферной кровлей.

КАЛИНИНСКАЯ ОБЛАСТЬ
Г. БЕЖЕЦК. УЛ. БОЛОДАРСКОГО, ДОМ 23
ДОМ РУНИНА; КОНЕЦ XIX в.
ПЛАН I ЭТАЖА



0 10м

3

ВЛНРК МК СССР
ОБМЕРЩИ ФИНОГЕНОВ АИ
ШАРМИН П.Н.
ВЫПОЛНИЛА КАРАПЕТЯН Ф.Н.
1979 г.



Калужинская обл.

г. Батецк

ул. Володарского, 23

Милый дом / дом Руткиной /

общий вход с юго-востоком

фото Шармиста П. И. 1978г



73

Камининская д.д.

2. Белецк

ул. Волгодарская, 23

Домом для (гос. Румына)

Общ. в. с. 1000 г. 1958

Фот. Уваровича Д.Н. 1958



Камышинская обл.
г. Волжск
ул. Володарского, 23
домой дач / дач Румина
Фрэнкет уличного фасада

Т.И. Шершова Т.И. Ш.



Камининская обл.

г. Бетсук

ул. Валдарского, 23

Жилая дом (дом Рукина)

Фрагмент уличного фасада

фото Маринна Д.И. 1978



Каминская об.

г. Березка

ул. Водарская, 23

Жилой дом (двухэтажный)

Вход в дом на северо-
западной фасаде

Фото Шоршине П.И. 1978

3.2. 1.20.2

МИНИСТЕРСТВО КУЛЬТУРЫ СССР • ПАМЯТНИКИ ИСТОРИИ И КУЛЬТУРЫ СССР (недвижимые)

СОЮЗНАЯ РЕСПУБЛИКА РСФСР МК Управление по охране памятников истории и культуры

Адрес Калининская область, г. Бежецк, ул. Володарского, 23. (улицы, площади)

(АССР, край, область, район, автономная обл.; национальный округ; населенный пункт)

УЧЕТНАЯ КАРТОЧКА

Дом Рунина

I. НАИМЕНОВАНИЕ ПАМЯТНИКА

II. ТИПОЛОГИЧЕСКАЯ ПРИНАДЛЕЖНОСТЬ

памятник архитектуры	памятник истории	памятник архитектуры	памятник монумент. ис. в.
		2	

III. ДАТИРОВКА ПАМЯТНИКА

конец XIX века

IV. ХАРАКТЕР СОВРЕМЕННОГО ИСПОЛЬЗОВАНИЯ

используется по прямому назначению	используется по прямому назначению	используется по прямому назначению	используется по прямому назначению	используется по прямому назначению	используется по прямому назначению	используется по прямому назначению
+				+		

предлож. по исполн.

V. ХАРАКТЕРИСТИКА ТЕХНИЧЕСКОГО СОСТОЯНИЯ

хорошее	среднее	плохое	дверное
+			

VI. КАТЕГОРИЯ ОХРАНЫ

федер.	республ.	местная	по составу
			+

наличие утвержденной охранной зоны

нет	нет
	+

VII. НАЛИЧИЕ ДОКУМЕНТАЦИИ

на плане	фотографии	чертежи	реставрационные материалы
+	+	+	

место хранения документов

органы охраны	реставрационные мастерские	музей, архив
республикан.	местный	НИИ
+	+	ВНИИИ

Дата составления карточки

январь 1979 г.

М. П.

главный арх. ВНИИР Шаркин П. Н.

Инспектор по охране памятников



А. Бегун

УЧЕТНАЯ КАРТОЧКА (оборотная сторона)



Краткое описание

Жилой дом расположен на красной линии
лицы и обращен к ней главным, юго-запад-
ным фасадом.

Здание деревянное, двухэтажное, с очень
низким первым этажом, сложено из бревен
и обшито тесом. Дом в плане прямоуголь-
ный. С дворового фасада к нему примыкает
небольшая, по-видимому, более поздняя
пристройка с лестницей, ведущей на вто-
рой этаж.

Оригинальную декоративную обработку,
подражающую формам каменной архитектуры
классицизма, получил лишь уличный фасад
здания.

Внутренняя планировка дома претерпела
некоторые изменения.

Здание - интересный образец жилого
дома к. XIX в. с нарядной и оригинальной
фасадной декорацией в стиле эклектики.