

## МИНИСТЕРСТВО КУЛЬТУРЫ СССР

индекс

ПАМЯТНИКИ ИСТОРИИ И КУЛЬТУРЫ СССР  
(НЕДВИЖИМЫЕ)

СОЮЗНАЯ РЕСПУБЛИКА РСФСР

Управление по охране памятников Министерства культуры  
(наименование республиканского органа охраны памятников)

## П А С П О Р Т

Могила химика-минералога

I. НАИМЕНОВАНИЕ ПАМЯТНИКА Ненадкевича Константина АвтономовичаII. ТИПОЛОГИЧЕСКАЯ  
ПРИНАДЛЕЖНОСТЬ

памятник археологии	памятник истории	памятник архитектуры	памятник монумент. иск-ва
	5		

III. ДАТИРОВКА ПАМЯТНИКА (или дата исторического события, с которым связано возникновение памятника — для памятников истории)

1963 г.IV. АДРЕС (местонахождение) ПАМЯТНИКА Москва, Ленинский район, Фрунзенский  
(АССР, край, область, район, автономная обл.,  
вал, 50, Новодевичье кладбище, уч. 8 р. 31

национальный округ; населенный пункт; пути подъезда)

V. ХАРАКТЕР  
СОВРЕМЕННОГО  
ИСПОЛЬЗОВАНИЯ

по первонач. назначению	культурно-просветит.	туристско-экскурсион.	лечебно-оздоровительн.	жилые помещения	хозяйственное	не используется
+	музей библ. клуб		больн. санат. д/отд.		учреждение торгов. промышл. склад	

## ПРИЛОЖЕНИЯ:

Фото общего вида — I  
 Фото фрагментов — I  
 Генплан —  
 Обмеры: план —  
           фасад —  
           разрез —  
 Схематический план  
 охранной зоны —

## VI. ИСТОРИЧЕСКИЕ СВЕДЕНИЯ

- |    |  |   |
|----|--|---|
| а) | для памятников археологии                              | — история возникновения, кем и когда производились разведки и раскопки, место хранения коллекций.                     |
|    | для памятников истории                                 | — история возникновения: краткая характеристика событий и лиц, в связи с которыми объект приобрел значение памятника. |
|    | для памятников архитектуры и монументального искусства | — автор, строитель, заказчик, история создания.   |

Ненадкевич Константин Автономович -20.5(2.6).1880-19.6.1963гг. Советский химик -минералог, член корреспондент АН СССР (с 1946 г.) . В 1902 г. окончил Московский университет, где учился в В.И.Вернадского. После университета учился в Петербургском горном институте. Будучи ещё студентом института К.А.Ненадкевич по приглашению Вернадского в 1906 г. начал работать в Минералогическом музее АН. С этого времени вся его научная деятельность была связана с Академией. В 1916-1920 гг. учёный разработал технологию выплавки металлического висмута, по которой в СССР была получена его первая опытная партия. В 1926 г. определил химическим путём возраст одного из минералов-уранинита. В начале 30-х гг. Ненадкевич организовал лабораторию теоретической геохимии при Институте минералогии им. Ломоносова. С 1934 г. после переезда в <sup>Академии</sup> Москву, в организованной им лаборатории, он начал цикл работ по изучению новых видов минерального сырья, разработке новых методов его анализа, а также схем технологического характера. В последние годы жизни учёный работал над вопросами извлечения редких элементов из руд м сложного состава методом электролиза и разложения в автоклавах.

К.А.Ненадкевич-лауреат Государственной премии СССР (1948 г.). Награжден двумя орденами Ленина.

б) перестройки и утраты, изменившие первоначальный облик памятника.

Золочение текста в большей мере утрачено, текст плохо читается.

в) реставрационные работы (общая характеристика, время, автор, место хранения документации)

не проводились

## VII. ОПИСАНИЕ ПАМЯТНИКА

а)	для памятников археологии	— характер культурного слоя, важнейшие находки.
	для памятников истории	— характеристика памятника, наличие, текст и время установления мемориальной доски.
	для памятников архитектуры	— основные особенности планировочной, композиционно-пространственной структуры и конструкций; характер декора фасадов и интерьеров; наличие живописи, скульптуры, прикладного искусства; строительный материал, основные габариты.
	для памятников монумент. иск-ва	— основные особенности композиционного и колористического решения; тексты, материал, техника, размер.

На могиле учёного установлена вертикально стоящая (с небольшим наклоном) плита из белого полированного мрамора (73x45x3,5 см.). Плита врыта своим основанием в землю. На лицевой стороне плиты техникой врезки с золочением нанесен текст:

"Константин Автономович  
Ненадкевич  
Член корреспондент  
Академии наук СССР  
3.УІ.1880—19.УІ.1963"

Могильный участок (205x165 см.) выделен цементированной рамой (бортик 15x21 см.).

б) общая оценка общественной, научно-исторической и художественной значимости памятника.

Памятник связан с именем учёного К.А. Ненадкевича, внесшего большой вклад в развитие минералогической химии.

## VIII. ОСНОВНАЯ БИБЛИОГРАФИЯ, АРХИВНЫЕ ИСТОЧНИКИ, ИКОНОГРАФИЧЕСКИЙ МАТЕРИАЛ.

БСЭ изд. 3 т. 17; Конст. Авт. Ненадкевич (некролог) в ж. "Геология рудных месторождений", т. 6, № 1, 1964 г.





Ученый  
Совет  
СССР

СЕРЫШЕВ

КОНСТАНТИН АВТОНЕМОВ  
ИЕНАДКЕВИЧ  
ЧЛЕН КОРРЕСПОНДЕНТ  
АКАДЕМИИ НАУК СССР

3.VI.1880 - 19.VI.1963

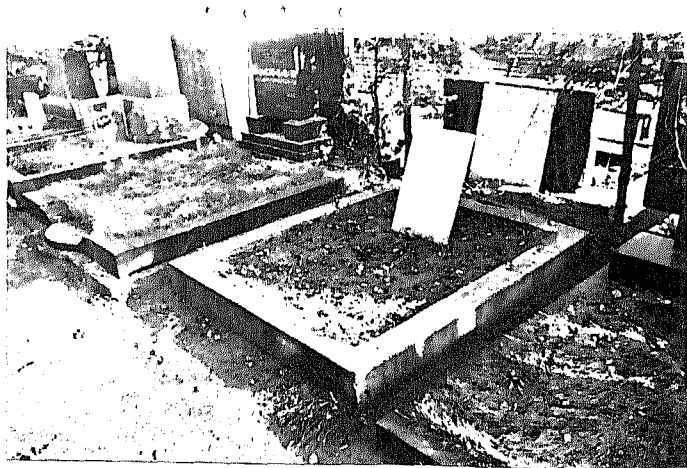






УЧЕТНАЯ КАРТОЧКА (оборотная сторона)

Фото или схематический план



Краткое описание

Вертикально стоящая (с небольшим наклоном) плита из белого полированного мрамора (73x45x3,5 см). Плита врыта своим основанием в землю. На лицевой стороне плиты техникой врезки с золочением нанесён текст:

"Константин Автономович  
Ненадкевич  
Член корреспондент  
Академии наук СССР  
3.У1.1880 - 19.У1.1963"

Могильный участок (205x165 см) выделен цементированной рамой (бортик 15x21 см)

Адрес Москва, Ленинский р-н, Новодевичье кладбище, уч. 8, р. 31  
 (АССР, край, область, район, автономная обл., национальная округ, массовый пункт)

**УЧЕТНАЯ КАРТОЧКА**

I. НАИМЕНОВАНИЕ ПАМЯТНИКА Могила химика-минералогa Ненадкевича К.А.

II. ТИПОЛОГИЧЕСКАЯ ПРИНАДЛЕЖНОСТЬ

памятник археологии	памятник истории	памятник архитектуры	памятник монумент. ис-ва
	5		

III. ДАТИРОВКА ПАМЯТНИКА 1963г.

IV. ХАРАКТЕР СОВРЕМЕННОГО ИСПОЛЬЗОВАНИЯ

по первоначальному назначению	культурно-просвет. цельное	туристско-экскурсионное	лечебно-оздоровит. цельн.	жилые помещения	хозяйствен-ное	не исполь-зуется
+						

предлож. по использ. —

V. ХАРАКТЕРИСТИКА ТЕХНИЧЕСКОГО СОСТОЯНИЯ

хорошее	среднее	плохое	аварийное
		+	

VI. КАТЕГОРИЯ ОХРАНЫ

союзная	республ.	местная	не состоит
			+

наличие утвержденной охранной зоны

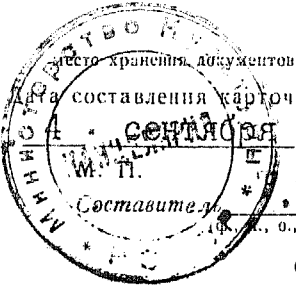
да	нет

VII. НАЛИЧИЕ ДОКУМЕНТАЦИИ

паспорт	фотографии	объекта	реставрационные материалы
+	+		

место хранения документов

органы охраны		реставрационные мастерские		музей, архив, НИИ
союзная	республикан.	местная	республикан.	
+	+	+		



Составитель Минина  
 (ф. и., о., должность или профессия, подпись)

Инспектор по охране памятников Т. Чуринова  
 (ф. и., о., должность)