

3700000890

МИНИСТЕРСТВО КУЛЬТУРЫ СССР 32.4

1176

ПАМЯТНИКИ ИСТОРИИ И КУЛЬТУРЫ СССР (недвижимые)

СОЮЗНАЯ РЕСПУБЛИКА РСФСР

Министерство культуры. Государственная инспекция по охране

памятников истории и культуры.

ПАСПОРТ

I. НАИМЕНОВАНИЕ ПАМЯТНИКА

Дом Крутиной (деревянный)

II. ТИПОЛОГИЧЕСКАЯ ПРИНАДЛЕЖНОСТЬ

памятник архитектуры	памятник истории	памятник архитектуры	памятник монументально-декоративного искусства
		2	

III. ДАТИРОВКА ПАМЯТНИКА (или дата исторического события, с которым связано возникновение памятника — для памятников истории)

1861

IV. АДРЕС (местонахождение) ПАМЯТНИКА

Ивановская обл., Кинешемский р-он,

дер. Галицкое.

Исторический адрес: №, название улицы, путь подъезда

V. ХАРАКТЕР СОВРЕМЕННОГО ИСПОЛЬЗОВАНИЯ

для туристско-экскурсионного назначения	культурно-просветит.	туристско-экскурсион.	лечебно-оздоровительн.	жилищно-поселенн.	хозяйственно	не используется
+	отдел музея края		бальн. санит. адрес.	+	учреждение торгов. предприя. склад	

ПРИЛОЖЕНИЯ:

Фото общего вида — 2
 Фото фрагмента — 3
 Планы —
 Общий: план — I
 фасад —
 разрез —
 Схематический план
 охранной зоны —

VI. ИСТОРИЧЕСКИЕ СВЕДЕНИЯ

2)	для памятников археологии	— истории возникновения, кем и когда производились раскопки и раскопки, место хранения коллекций.
	для памятников истории	— истории возникновения; краткая характеристика событий и лиц, в связи с которыми объект приобрел значение памятника.
	для памятников архитектуры и монументального искусства	— автор, строитель, заказчик, история создания.

**Дом построен в 1861 г. дедом хозяйки Крупиной
Пелагеей Ивановной. В нем жила четыре семьи братьев Крупиных.**

3) перестройки и утраты, изменения первоначальной облика памятника

**По заявлению хозяйки, укорочен двор.
Утрачена русская печь во втором этаже избы.**

3) реставрационные работы (общая характеристика, время, автор, место хранения документации)

не проводились

VII. ОПИСАНИЕ ПАМЯТНИКА

а)	для памятников археологии	— характер культурного слоя, важнейшие находки.
	для памятников истории	— характеристика памятника, наличие, текст и время установления мемориальной доски.
	для памятников архитектуры	— основные особенности планировочной, композиционно-пространственной структуры и конструкции; характер декора фасадов и интерьеров; наличие живописи, скульптуры, прикладного искусства; строительный материал, основные габариты.
	для памятников монумент. иск-ва.	— основные особенности композиционного и колористического решения, тексты, материал, техника, размер.

Дом расположен в центре с деревни. Он обращен главным фасадом в сторону улицы. Южный фасад смотрит в переулок.

Это двухэтажная изба, с двором примыкающим сбоку. Конструкция крыши стропильная. Окна красные, на северном фасаде два волоковых. Они обрамлены наличниками трех разновидностей. В зависимости от фасада в них нарастает количество резьбы. На главном фасаде во втором этаже нижняя часть их украшена глухой лучевидной резьбой. Треугольный сандрик на фоне прямоугольного с сухарями в карнизике также имеет в поле резьбу.

Резьбой оформлены ворота двора. Их устои украшены полосками геометрической резьбы, а венчающий брус орнаментом из крупных и мелких лепестков.

Интерьер нетронутым сохранился лишь в избе второго этажа. Западный угол ее занимает русская печь с голбцем. Имеется брус и палати, вдоль стен — лавки.

В сенях первого этажа имеется встроенная кровать, в красных углах стоят резные кюветы.

Постройка выполнена из бревен диаметром 22-27 см. Первый этаж передней части обшит тесом.

б) общая оценка общественной, научно-исторической и художественной значимости памятника.

Пример двухэтажного крестьянского дома со свелье и с боковым примыканием двора, типичного для приволжских районов Ивановской области.

VIII. ОСНОВНАЯ БИБЛИОГРАФИЯ. АРХИВНЫЕ ИСТОЧНИКИ, ИКОНОГРАФИЧЕСКИЙ МАТЕРИАЛ

Дата постройки дома указана на фронтоне — "1861".

IX. ТЕХНИЧЕСКОЕ СОСТОЯНИЕ

	хорошее	среднее	плохое	аварийное
характеристика общего состояния:				
для памятников археологии				
для памятников архитектуры и истории	+	+		
	+	+		
	+	+		
в интерьере:				
для памятников монументального искусства				

X. СИСТЕМА ОХРАНЫ

союзная	республи.	местная	не состоит

а) категория охраны

б) дата и № документа о принятии под охрану

не охраняется

в) границы охраняемой зоны и зоны регулирования застройки (краткое описание со ссылкой на утверждающий документ)

не определены

D000028904

г) балансное привладение и конкретное использование

Частное владение Крупинной П.И.**Личный дом.**

д) дата и № охранного документа

не имеетсяДата составления паспорта
3 октября 1974г.

Составитель

Шелчков Л.А., мл. научный**сотрудник Ив.СНМ**

(подпись)

М.П.

20/11-941для исполнительной группой
управления культуры**А.С.Соболев**

(подпись)











МИНИСТЕРСТВО КУЛЬТУРЫ СССР ● ПАМЯТНИКИ ИСТОРИИ И КУЛЬТУРЫ СССР (недвижимые) _____ (индекс)
 СОЮЗНАЯ РЕСПУБЛИКА РСФСР Мин. культуры, Гос инспекция по охране памятников
 Адрес Вановская обл. Кинешемский район, дер. Галицкое
 (АССР, край, область; район, автономная обл.; национальный округ; населенный пункт)

УЧЕТНАЯ КАРТОЧКА

I. НАИМЕНОВАНИЕ ПАМЯТНИКА Дом Крупиной

II. ТИПОЛОГИЧЕСКАЯ ПРИНАДЛЕЖНОСТЬ

памятник археологии	памятник истории	памятник архитектуры	памятник монумент. ис-ва
		+	

III. ДАТИРОВКА ПАМЯТНИКА 1861 г.

IV. ХАРАКТЕР СОВРЕМЕННОГО ИСПОЛЬЗОВАНИЯ

по первоначальному назначению	культурно-просветительное	туристско-экскурсионное	лечебно-оздоровительное	жилое помещения	хозяйственное	не используется
+						

предлож. по использа. _____

V. ХАРАКТЕРИСТИКА ТЕХНИЧЕСКОГО СОСТОЯНИЯ

хорошее	среднее	плохое	аварийное
+			

VI. КАТЕГОРИЯ ОХРАНЫ

союзная	республ.	местная	не состоит
			+

наличие утвержденной охранной зоны

да	нет
	+

VII. НАЛИЧИЕ ДОКУМЕНТАЦИИ

паспорт	фотографии	обмеры	реставрационные материалы
+	+	+	

место хранения документов

орган охраны	реставрационные мастерские	музей, архив
союзная	республикан.	местные
	+	+

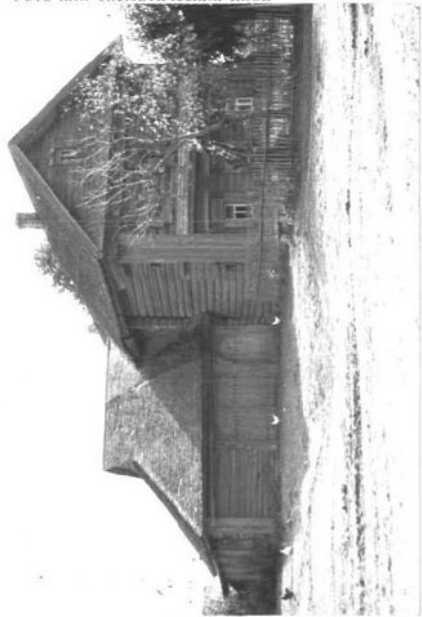
Дата составления карточки 3 января 1974 г.
 М. П.

Составитель Шлычков Л.А., мл. научн. сотрудник ИБ.СНРИМ Инспектор по охране памятников _____

(Ф. И. О. подпись) (Ф. И. О. подпись)

УЧЕТНАЯ КАРТОЧКА (оборотная сторона)

Фото или схематический план



Краткое описание

двухэтажная крестьянская изба со связью с боковым примыканием двора. типичная для Приволжских районов Ивановской области.

конструкция крыши стропильная. Окна красные, на северном фасаде — два волоковых.

петронутым интерьер сохранился лишь в первом этаже. Здесь печь с голбцем, брус и аолати, вдоль стен стационарные лавки.

Постройка богато украшена глужой резьбой. Лю покрыты наличники, ворота, ведущие во двор, опушки лавок и лестница на второй этаж.

Постройка выполнена из бревен диаметром 22-27 см. Первый этаж передней части обшит тесом.