

№ 137

7710928218

МИНИСТЕРСТВО КУЛЬТУРЫ СССР

2.5.

И. 32.1.

ПАМЯТНИКИ ИСТОРИИ И КУЛЬТУРЫ СССР (НЕДВИЖИМЫЕ)

СОЮЗНАЯ РЕСПУБЛИКА _____

РСФСР

(наименование республиканского органа охраны памятников)

Министерство культуры, Гос. инспекция по охране памятников истории и культуры

П А С П О Р Т

I. НАИМЕНОВАНИЕ ПАМЯТНИКА

**Могила композитора и пианиста
Скрябина Александра Николаевича**

II. ТИПОЛОГИЧЕСКАЯ
ПРИНАДЛЕЖНОСТЬ

памятник археологии	памятник истории	памятник архитектуры	памятник монумент. иск-ва

III. ДАТИРОВКА ПАМЯТНИКА

(или дата исторического события, с которым связано возникновение памятника — для памятников истории)

5

IV. АДРЕС (местонахождение) ПАМЯТНИКА

1915 г.

(АССР, край, область, район, автономная обл.,

Москва, Ленинский р-н, Фрунзенский вал,

национальный округ; населенный пункт; пути подъезда)

50, Новодевичье кладбище, участок 3, ряд 40

V. ХАРАКТЕР
СОВРЕМЕННОГО
ИСПОЛЬЗОВАНИЯ

по первонач. назначению	культурно-просветит.	туристско-экскурсион.	лечебно-оздоровительн.	жилые помещения	хозяйств-венные	не используется
	музей библ. клуб		больн. санат. д/отд.		учреждение торгов. промышл. склад	

+

ПРИЛОЖЕНИЯ:

Фото общего вида

Фото фрагментов

Генплан —

- 2

Обмеры: план —

фасад —

разрез —

Схематический план

охранной зоны —

VI. ИСТОРИЧЕСКИЕ СВЕДЕНИЯ

- а) для памятников археологии — история возникновения, кем и когда производились разведки и раскопки, место хранения коллекций.
- для памятников истории — история возникновения: краткая характеристика событий и лиц, в связи с которыми объект приобрел значение памятника.
- для памятников архитектуры и монументального искусства — автор, строитель, заказчик, история создания.

Скрябин Александр Николаевич (25 дек. 1871 (6 янв. 1872) — 14 (27) апр. 1915) — композитор и пианист. Родился в Москве. Яркая музыкальная одаренность Скрябина проявилась в раннем детстве. В 1882 г. Скрябин был отдан во 2-ой Московский кадетский корпус и только в 1883 г. начались занятия музыкой сначала с преподавателем фортепьяно Г. Колюсом, потом с Н. Зверевым, с первым он также изучал теорию. Годы 1888–1892 Скрябин провел в Московской консерватории в классе фортепьяно В. Сафонова и в классе теории С. Танеева. После блестящего окончания консерватории Скрябин полностью отдается творчеству, отрываясь лишь для концертных выступлений. Скрябин — пианист — явление особое, он был тончайшим поэтом фортепьяно. В 1898–1903 годах Скрябин состоит профессором фортепьяно в Московской консерватории, а затем на несколько лет уезжает за границу. В 1909 г. он возвращается в Москву и поселяется в бывшем Николо-Песковском переулке.

В творческом наследии Скрябина симфонические и фортепьянные произведения, широко известны многие фортепьянные сочинения, 3-я симфония, "Поэма Эстеза", "Прометей". Музыка Скрябина глубоко своеобразна и прежде всего новаторским мышлением в сфере гармонии и образов. Путь, проложенный Скрябиным, неповторим. На этом пути соединились высокая философия, лиризм и экзальтация чувств. Его произведения навсегда вошли в фонд мировой музыкальной классики. В Москве с 1922 года существует музей А. Н. Скрябина. В 1920-х годах в Москве функционировал музыкальный техникум им. Скрябина.

- б) перестройки и утраты, изменившие первоначальный облик памятника.

Не было

- в) реставрационные работы (общая характеристика, время, автор, место хранения документации)

Не проводились

VII. ОПИСАНИЕ ПАМЯТНИКА -

- а)
- | | |
|---------------------------------|--|
| для памятников археологии | — характер культурного слоя, важнейшие находки. |
| для памятников истории | — характеристика памятника, наличие, текст и время установления мемориальной доски. |
| для памятников архитектуры | — основные особенности планировочной, композиционно-пространственной структуры и конструкций; характер декора фасадов и интерьеров; наличие живописи, скульптуры, прикладного искусства; строительный материал, основные габариты. |
| для памятников монумент. иск-ва | — основные особенности композиционного и колористического решения; тексты, материал, техника, размер. |

На могиле композитора А.Н.Скрябина установлен пилон на постаменте с прямоугольным выступом по всей передней плоскости пилона. Памятник светлосерого полированного гранита. В верхней части передней плоскости пилона укреплен лавровый венок, между двух веток которого, в круге, изображен барельеф Скрябина (материал — светлосерый полированный гранит). Под барельефом текст: "Скрябин 1871—1915".

Пилон внизу заканчивается таким же, как и вверху выпуклым скульптурным обрамлением и изображением лавровых листьев. У основания пилона — горизонтальная плита черного полированного гранита.

Могильный участок обнесен рамой из темносерого кованого гранита.

Памятник установлен в 1951 г. Скульптор — А.Е.Рудаков, архитектор — М.А.Минкус.

Размеры: пилон — 215х70х90см

высота барельефа — 38см.

постамент — 70х92х40см.

плита — 150х90х15см

- б) общая оценка общественной, научно-исторической и художественной значимости памятника.

Памятник связан с именем выдающегося русского композитора и крупнейшего мастера фортепианной музыки начала XX века Скрябина А.Н.

VIII. ОСНОВНАЯ БИБЛИОГРАФИЯ, АРХИВНЫЕ ИСТОЧНИКИ, ИКОНОГРАФИЧЕСКИЙ МАТЕРИАЛ.

Г. Е.Гунст. — А.Скрябин и его творчество. М., 1915.

КОМИТЕТ
ПО ДЕЛАМ КУЛЬТУРНО-ПРОСВЕТИТЕЛЬНЫХ УЧРЕЖДЕНИЙ
при СОВЕТЕ МИНИСТРОВ РСФСР

Управление охраны исторических и археологических памятников

П А С П О Р Т

исторического памятника (по зданиям)

№ _____ по списку, утвержденному Советом Министров СССР, Советом Министров РСФСР

1. Наименование области, края, АССР *г. Москва*
2. Местонахождение памятника с уточненной топографией (на берегу реки, на север от дороги и т. д.) *Фрунзенский район.*

*Новодевичье кладбище (новое),
3^й участок, 38^й ряд, 1^я могила.*

3. Наименование памятника (место битвы, могила, обелиск и т. д.) и собственное имя, под которым памятник известен у местного населения.

Могила А. Н. Скребины

4. Название события, связанного с памятником. *Скребин*

Александр Николаевич (1871 - 1915) - выдающийся русский композитор начала 20^{го} века, музыкант, профессор Московской Консерватории. Творческое наследие А. Н. Скребины, получившее мировую славу, вошло в классический репертуар русской музыки (его произведениями симфонические - "Прощание" "Поэма Эхидна", установленной охранной зоны 1.5 км вокруг могилы. и другие знаменитые - Фидель, Крестьянин

6. Материалы, подтверждающие историческое или мемориальное значение памятника (письменные, печатные источники, устные предания и пр.)

И. Медов (б. Везилов) - Три смерти
"Танец, Медов, Сербин". Музыкант "1915".
Брюсова Н.В. - Реалисты Сербина. "Музыкант" 1915.

Сомоденко Петр А.Б. - Записка о Сербине;
"Сов. Музыкант" 1935, №6.

Кемениова - Луиза А. - Сербин - педагог.
"Сов. Музыкант" 1948, №5.

7. Краткое описание памятника (с перечнем основных объектов для группового памятника: 10 дотов, 7 братских могил и т. п.)

Прямоугольная плита из мрамора
установлена вертикально (с небольшим от-
косом) укрепленная на высоком мо-
нолитном постаменте. Мраморный стеллаж на
ней установлен (края обиделись
незамурованными, в виде рамы),
на ней резное надписи: "Сербин" 11
1871 - 1915". В верхней части плиты
написано название резной рельефной
копеечной крест. Площадь обоя
загородки определена цементной
важной крестовой. Парк. на высоте:

8. Состояние памятника.

Выс. - 69 см. шир. - 53 см.
Высота ограды: 22 см.

Состояние памятника хорошее.

9. На чьей территории расположен памятник (наименование колхоза, учреж-
дения, организации).

На территории Новодевичьего кладбища
(Москва).

10. Когда и кем памятник был исследован.

11. На кого возложена охрана памятника и надзор за его состоянием.

На шефской описи Новодевичьего кладбища

12. Какие необходимы меры для сохранения памятника

Систематический надзор

ФОТОСНИМОК памятника



13. Кто составил паспорт (фамилия, инициалы, должность, место жительства)

*Суньев Н.М., научный сотрудник Госуд. Исторического музея, Москва, Трубни-
ковская пер., д. 17, кв. 4.*



Полный инспектор по охране памятников
и заведующий отделом культурпросветработы.

ст. имен. Е. Карголова

25/VII - 1949г.

ПОСЛЕДУЮЩИЕ ЗАПИСИ

Обследование памятника (когда и кем проводилось, какие приняты меры к сохранности памятника)

Отметки о ремонте и реставрации (когда и кто проводил, перечень основных работ, стоимость и пр.)

Новые публикации о памятнике



СКРЯБИН

1871-1915



СКРЯБИН

1871-1915



СКРЯБИН

1871 - 1915

МИНИСТЕРСТВО КУЛЬТУРЫ СССР ПАМЯТНИКИ ИСТОРИИ И КУЛЬТУРЫ СССР (недвижимые) _____
 СОЮЗНАЯ РЕСПУБЛИКА РСФСР Гос. инспекция по охране памятников _____
наименование республиканского органа охраны

Адрес: Москва, Ленинский р-н, Фрунзенский вал, 50, Новодевичье кл.уч. 3, ряд
АССР, край, область; район, автономная обл.; национальный округ; населенный пункт **40**

УЧЕТНАЯ КАРТОЧКА

I. НАИМЕНОВАНИЕ ПАМЯТНИКА Могила композитора Сярябина Александра Николаевича

II. ТИПОЛОГИЧЕСКАЯ
ПРИНАДЛЕЖНОСТЬ

памятник археологии	памятник истории	памятник архитектуры	памятник монумент. ис-ва
	5		

III. ДАТИРОВКА ПАМЯТНИКА

1915г.

IV. ХАРАКТЕР
СОВРЕМЕННОГО
ИСПОЛЬЗОВАНИЯ

по перво- начальному назначению	культурно- просвети- тельное	туристско- экскурсион- ное	лечебно- оздорови- тельное.	жилищ- ные помеще- ния	хозяйствен- ное	не исполь- зуется
X						

предлож. по использа.

V. ХАРАКТЕРИСТИКА
ТЕХНИЧЕСКОГО СОСТОЯНИЯ

хорошее	среднее	плохое	аварийное
X			

VI. КАТЕГОРИЯ ОХРАНЫ

союзная	республ.	местная	не состоит
	X да	нет	

наличие утвержденной охранной зоны

VI. НАЛИЧИЕ ДОКУМЕНТАЦИИ

паспорт	фотографии	обмеры	реставрационные материалы
X	X		

место хранения документов

органы охраны			реставрационные мастерские		музей, архив НИИ
союзный	республикан.	местный	республикан.	местные	
	X	X			

Дата составления карточки

" сентябрь 197 6

М. П.

Составитель Сорокин В.В.

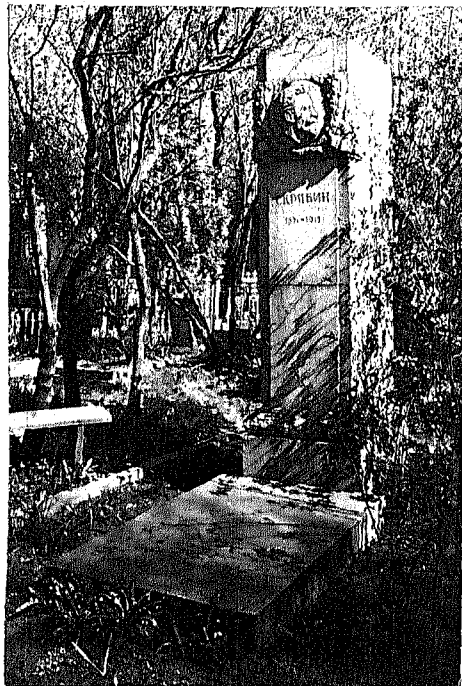
ф. и. о. должность или профессии, по-пись

Инспектор по охране памятников

ф. и. о. подпись

У Ч Е Т Н А Я К А Р Т О Ч К А (оборотная сторона)

Фото или схематический план



Краткое описание

На могиле композитора Скрябина установлен пилон на постаменте с прямоугольным выступом по всей передней плоскости пилона. Памятник светло-серого полированного гранита. В верхней части передней плоскости пилона текст: "Скрябин 1871-1915"

У основания пилона - горизонтальная плита черного полированного гранита.

Памятник установлен в 1951г.

Скульптор - А.В.Рудаков, архитектор - М.А.Минкус.

Размеры: пилон - 215x70x90см.
постамент - 70x92x40см.

Григорьевский, 1951