

5020076000

МИНИСТЕРСТВО КУЛЬТУРЫ СССР

3.4. — I. 22. 37
(отдел)ПАМЯТНИКИ ИСТОРИИ И КУЛЬТУРЫ СССР
(недвижимые)СОЮЗНАЯ РЕСПУБЛИКА РСФСР~~Министерство культуры. Юс. инспекция по охране памятников истории и культуры~~
(наименование республиканского органа охраны памятников)

П А С П О Р Т

I. НАИМЕНОВАНИЕ ПАМЯТНИКА ЦЕРКОВЬ Святителя НиколаяII. ТИПОЛОГИЧЕСКАЯ
ПРИНАДЛЕЖНОСТЬ

памятник археологии	памятник истории	памятник архитектуры	памятник монумент. иск-ва
		4	

III. ДАТИРОВКА ПАМЯТНИКА (или дата исторического события, с которым связано возникновение памятника — для памятников истории)

1859 г.IV. АДРЕС (местонахождение) ПАМЯТНИКА РСФСР, Московская область, Чеховский район, деревня Крюково; автобусом 10 км от ст. Чехов, Курской ж.д.
(АССР, край, область, район, автономная обл., национальный округ; населенный пункт; пути подъезда)V. ХАРАКТЕР
СОВРЕМЕННОГО
ИСПОЛЬЗОВАНИЯ

по первонач. назначению	культурно-просветит.	туристско-экскурсион.	лечебно-оздоровительн.	жилые помещения	хозяйственное	не используется
	музей библ. клуб		больн. санат. д/отд.		учреждение торгов. промышл. склад	+

ПРИЛОЖЕНИЯ:

Фото общего вида — 3
 Фото фрагментов — 3
 Генплан —
 Обмеры: план — 2
 фасад —
 разрез —
 Схематический план
 охранной зоны —

VI. ИСТОРИЧЕСКИЕ СВЕДЕНИЯ

- а) {
- | | |
|---|---|
| для памятников археологии | — история возникновения, кем и когда производились разведки и раскопки, место хранения коллекций. |
| для памятников истории | — история возникновения; краткая характеристика событий и лиц, в связи с которыми объект приобрел значение памятника. |
| для памятников архитектуры и монументального иск-ва | — автор, строитель, заказчик, история создания. |

Церковь Святителя Николая была построена в 1859 г. по заказу фабрикантов Ючетковых — владельцев ситценабивной фабрики.
До 1931 г. церковь была действующей.

- б) перестройки и утраты, изменившие первоначальный облик памятника.

**Декор здания частично утрачен. Фронтоны портиков утрачены.
Роспись утрачена. Пол утрачен.**

- в) реставрационные работы (общая характеристика, время, автор, место хранения документации)

Не проводились.

VII. ОПИСАНИЕ ПАМЯТНИКА

а)	для памятников археологии	— характер культурного слоя, важнейшие находки.
	для памятников истории	— характеристика памятника, наличие, текст и время установления мемориальной доски.
	для памятников архитектуры	— основные особенности планировочной, композиционно-пространственной структуры и конструкции; характер декора фасадов и интерьеров; наличие живописи, скульптуры, прикладного искусства; строительный материал, основные габариты.
	для памятников монумент. иск-ва	— основные особенности композиционного и колористического решения; тексты, материал, техника, размер.

Церковь Святителя Николая расположена в центре села.

Схема композиции — четверик с алтарём и трапезной и трёхъярусная колокольня.

На четверике, украшенном по бокам портиками дорического ордера, находится круглая ротонда, завершённая главой на восьмигранном барабане. Свод в основном объёме купольный, К четверику в виде круглой апсиды, перекрытой конхой, ^{примыкает} алтарь. Обширная трапезная, в которой имеется два престола, ^{теплого храма} перекрыта парусным сводом. В нижнем ярусе колокольни свод парусный.

Вход в церковь украшен колонными дорического ордера с плоским перекрытием. Портики по бокам четверика ^{были} украшены утраченными фронтонами, ныне утрач. Между ярусами колокольни и по карнизу апсиды идут сухари.

Наружные углы трапезной закруглены углублены.

Церковь кирпичная, оштукатуренная. Размер кирпича в алтаре — 27x12x7 см.

Длина церкви по оси З.-В. — 35 м, ширина — 13 м /по ширине трапезной/.

К востоку от церкви находится часовня с шатровым восьмигранным покрытием, завершённым гранёным стрельчатым куполом на гранёном барабане. В плане представляет собой квадрат со срезанными углами. Вход оформлен арочным завершением. Часовня украшена боковыми пилястрами и двойным ступенчатым фризом. Окна и боковые ниши заглублены в ниши. Часовня оштукатурена. Свод сомкнутый, восьмигранный.

б) общая оценка общественной, научно-исторической и художественной значимости памятника.

Типичная провинциальная церковь середины XIX в. в стиле позднего классицизма с элементами ампира.

VIII. ОСНОВНАЯ БИБЛИОГРАФИЯ, АРХИВНЫЕ ИСТОЧНИКИ, ИКОНОГРАФИЧЕСКИЙ МАТЕРИАЛ

Вставка к описанию ц. Святителя Николая.

Схема композиции — четверик с двумя боковыми четырёхколонными портиками и алтарём, квадратная трапезная со скруглёнными углами и трёхъярусная колокольня, состоящая из четвериков.

В барабане ротонды прорезаны прямоугольные окна, имеющие по бокам по два ложных окна, заглублённых в одну общую нишу.

XI. ТЕХНИЧЕСКОЕ СОСТОЯНИЕ

		хорошее	среднее	плохое	аварийное
характеристика общего состояния:					
для памятников археологии	культурного слоя важнейших находок			..	
для памятников архитектуры и истории	конструкций стен покрытий потолков пола декора фасадов интерьеров			+	+
в интерьере:	живописи скульптуры прикл. иск-ва				+
для памятников монументального искусства	цоколя постаментов скульптуры грунта красочного слоя				+

X. СИСТЕМА ОХРАНЫ

а) категория охраны

союзная	республ.	местная	не состоит
			+

б) дата и № документа о принятии под охрану _____

в) границы охранной зоны и зоны регулирования застройки (краткое описание со ссылкой на утверждающий документ)

г) балансовая принадлежность и конкретное использование Новосёлковский сельсовет, не используется

д) дата и № охранного документа _____

Дата составления паспорта

« 25 » ноября 1976 г.

Составитель Котова О.Н.
(ф. и. о., должность или профессия)
О.Н. Котова
(подпись)

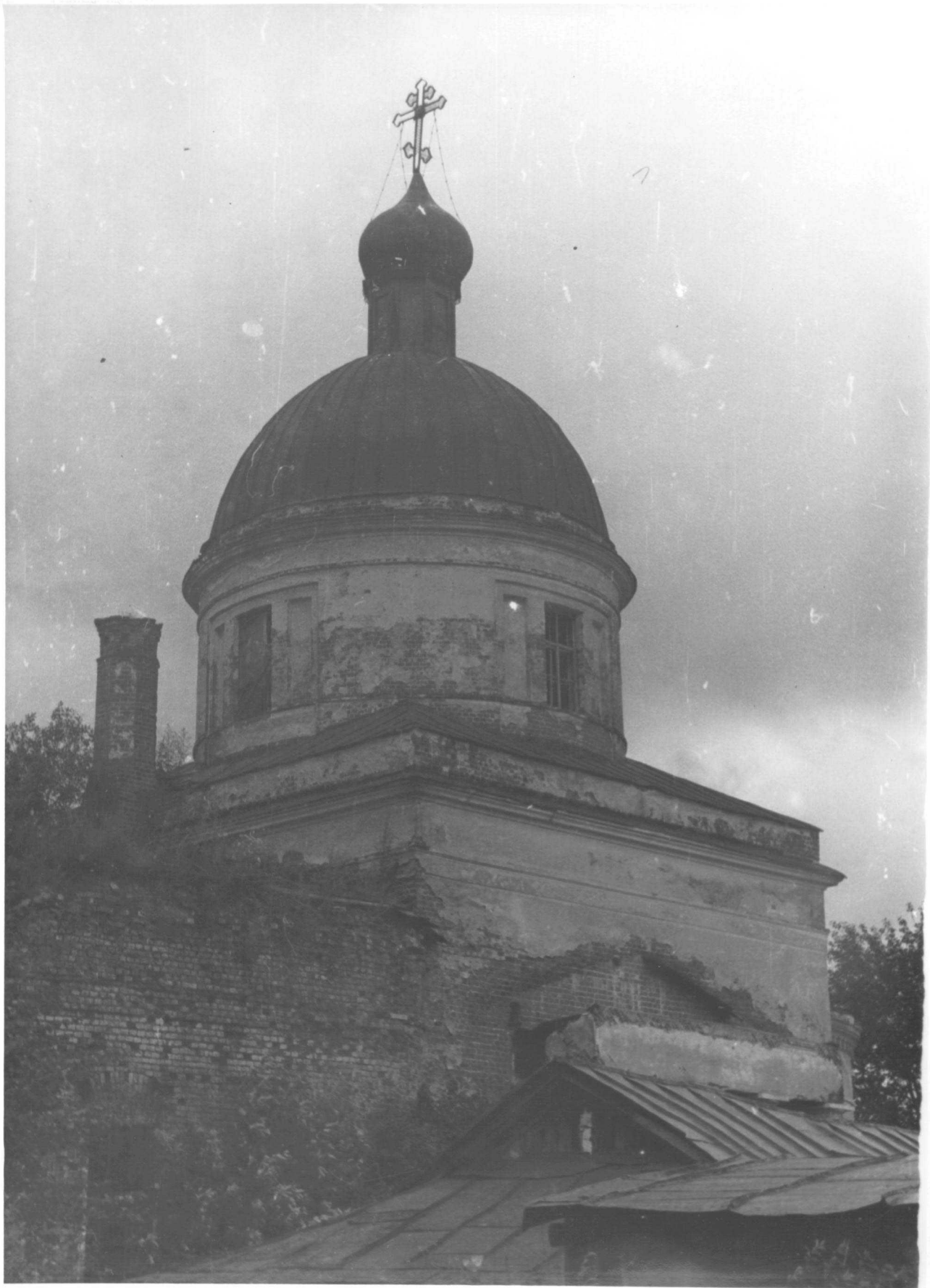
Инспектор по охране памятников

Хейсейкина Валли
В.Х.
(подпись)

М. П.





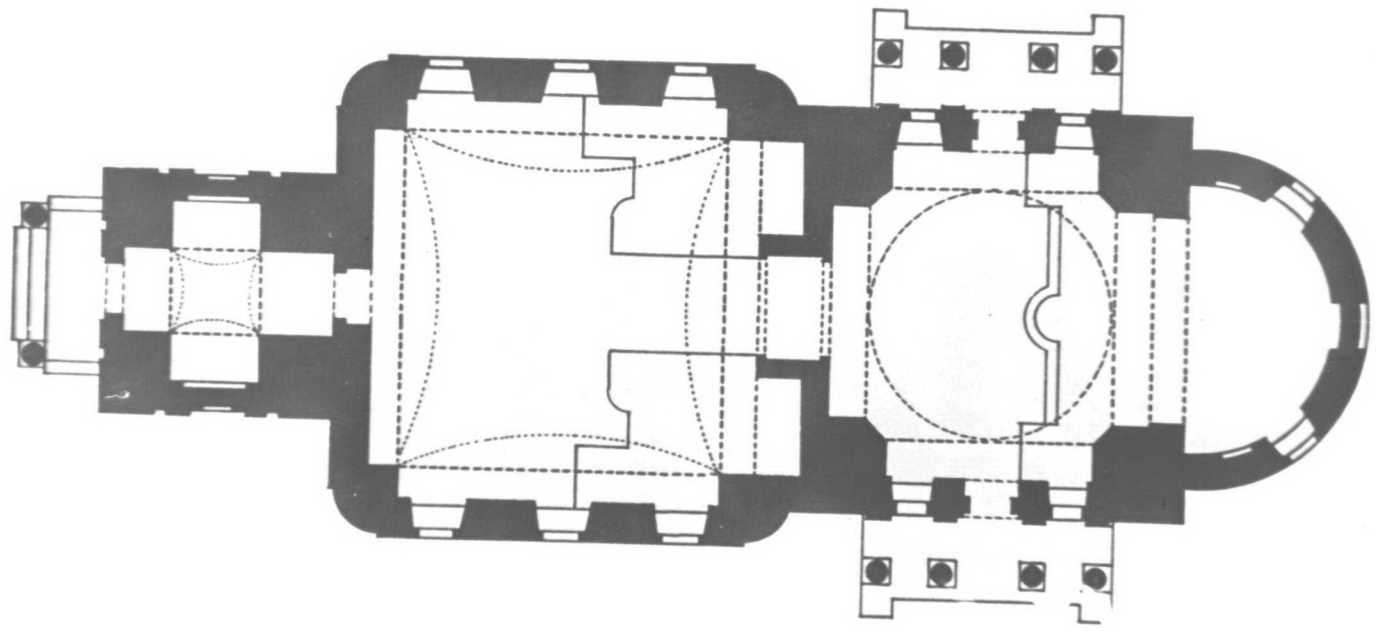




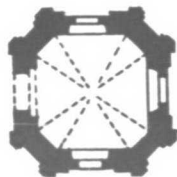




С. КРЮКОВО
МОСКОВСКАЯ ОБЛАСТЬ, ЧЕХОВСКИЙ РАЙОН
Ц. СВЯТИТЕЛЯ НИКОЛАЯ
1859 Г.



С. КРЮКОВО
МОСКОВСКАЯ ОБЛАСТЬ. ЧЕХОВСКИЙ РАЙОН
Ц. СВЯТИТЕЛЯ НИКОЛАЯ 1859 Г.
ЧАСОВНЯ



МИНИСТЕРСТВО КУЛЬТУРЫ СССР ● ПАМЯТНИКИ ИСТОРИИ И КУЛЬТУРЫ СССР (недвижимые) **3.4. -I.32.37**
 (индекс)
 СОЮЗНАЯ РЕСПУБЛИКА РСФСР Мин. к-ры. Гос. инспекция по охр. пам. ист. и к-ры
 (наименование республиканского органа охраны)
 Адрес РСФСР, Моск. обл., Чеховский р-н, деревня Крюково
 (АССР, край, область, район, автономная обл.; национальный округ; населенный пункт)

УЧЕТНАЯ КАРТОЧКА
Церковь Святителя Николая

I. НАИМЕНОВАНИЕ ПАМЯТНИКА

II. ТИПОЛОГИЧЕСКАЯ
 ПРИНАДЛЕЖНОСТЬ

памятник археологии	памятник истории	памятник архитектуры	памятник монумент. ис-па
		4	

III. ДАТИРОВКА ПАМЯТНИКА

1859 г.

IV. ХАРАКТЕР
 СОВРЕМЕННОГО
 ИСПОЛЬЗОВАНИЯ

по перво- начальному назначению	культурно- просвети- тельное	туристско- экскурсион- ное	лечеб- но-дорож- ные	жилые помещения	хозяйст- венное	не исполь- зуется
						+

предлож. по использ.

V. ХАРАКТЕРИСТИКА
 ТЕХНИЧЕСКОГО СОСТОЯНИЯ

хорошее	среднее	плохое	аварийное
			+

VI. КАТЕГОРИЯ ОХРАНЫ

союзная	республ.	местная	не состоит
			+

наличие утвержденной охранной зоны

да	нет
	+

VII. НАЛИЧИЕ ДОКУМЕНТАЦИИ

паспорт	фотографии	обмеры	реставрационные материалы
+	+	+	

место хранения документов

органы охраны			реставрационные мастерские		музей, архив,
союзный	республикан.	местный	республикан.	местные	НИИ

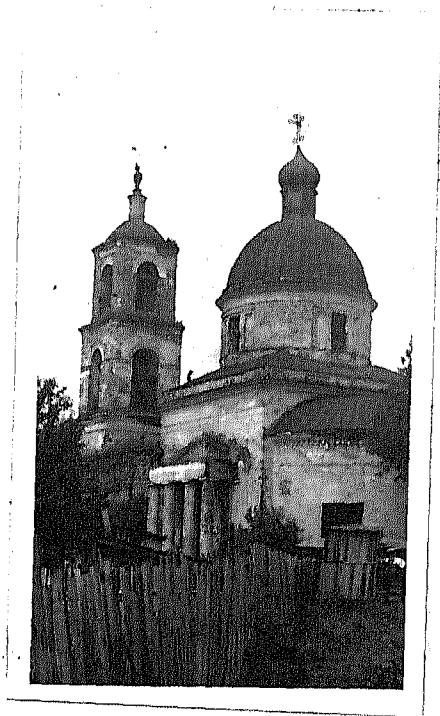
Дата составления карточки
 « 25 » ноября 1976 г.
 М. П.

Составитель Котова О. Н. *О. Котова*
 (Ф. и. о., должность или профессия, подпись)

Инспектор по охране памятников _____
 (Ф. и. о., подпись)

УЧЕТНАЯ КАРТОЧКА (оборотная сторона)

Фото или схематический план



Краткое описание

Типичная провинциальная церковь
середины XIX в.