



МИНИСТЕРСТВО КУЛЬТУРЫ ЧЕЛЯБИНСКОЙ ОБЛАСТИ

**П Р И К А З**

08.07.2016

№ 325

Челябинск

О включении выявленного объекта культурного наследия «Здание драмтеатра» в единый государственный реестр объектов культурного наследия (памятников истории и культуры) народов Российской Федерации в качестве объекта культурного наследия регионального значения

В соответствии с пунктом 5 статьи 3.1, статьи 18 Федерального закона от 25.06.2002 г. № 73-ФЗ «Об объектах культурного наследия (памятниках истории и культуры) народов Российской Федерации», подпунктом 35 пункта 8 Положения о Министерстве культуры Челябинской области, утвержденного постановлением Губернатора Челябинской области от 23.05.2011 г. № 180 «Об утверждении Положения, структуры и штатной численности Министерства культуры Челябинской области»

**ПРИКАЗЫВАЮ:**

1. Включить выявленный объект культурного наследия «Здание драмтеатра», расположенный по адресу: Челябинская область, город Челябинск, площадь Революции, 6, в единый государственный реестр объектов культурного наследия (памятников истории и культуры) народов Российской Федерации в качестве объекта культурного наследия регионального значения «Здание драмтеатра».
2. Утвердить границы территории объекта культурного наследия регионального значения «Здание драмтеатра» согласно приложению к настоящему приказу.
3. Организацию исполнения настоящего приказа возложить на управление государственной охраны объектов культурного наследия (Баландин А.А.).
4. Контроль за исполнением настоящего приказа возложить на заместителя Министра культуры Челябинской области Ремезову О.В.

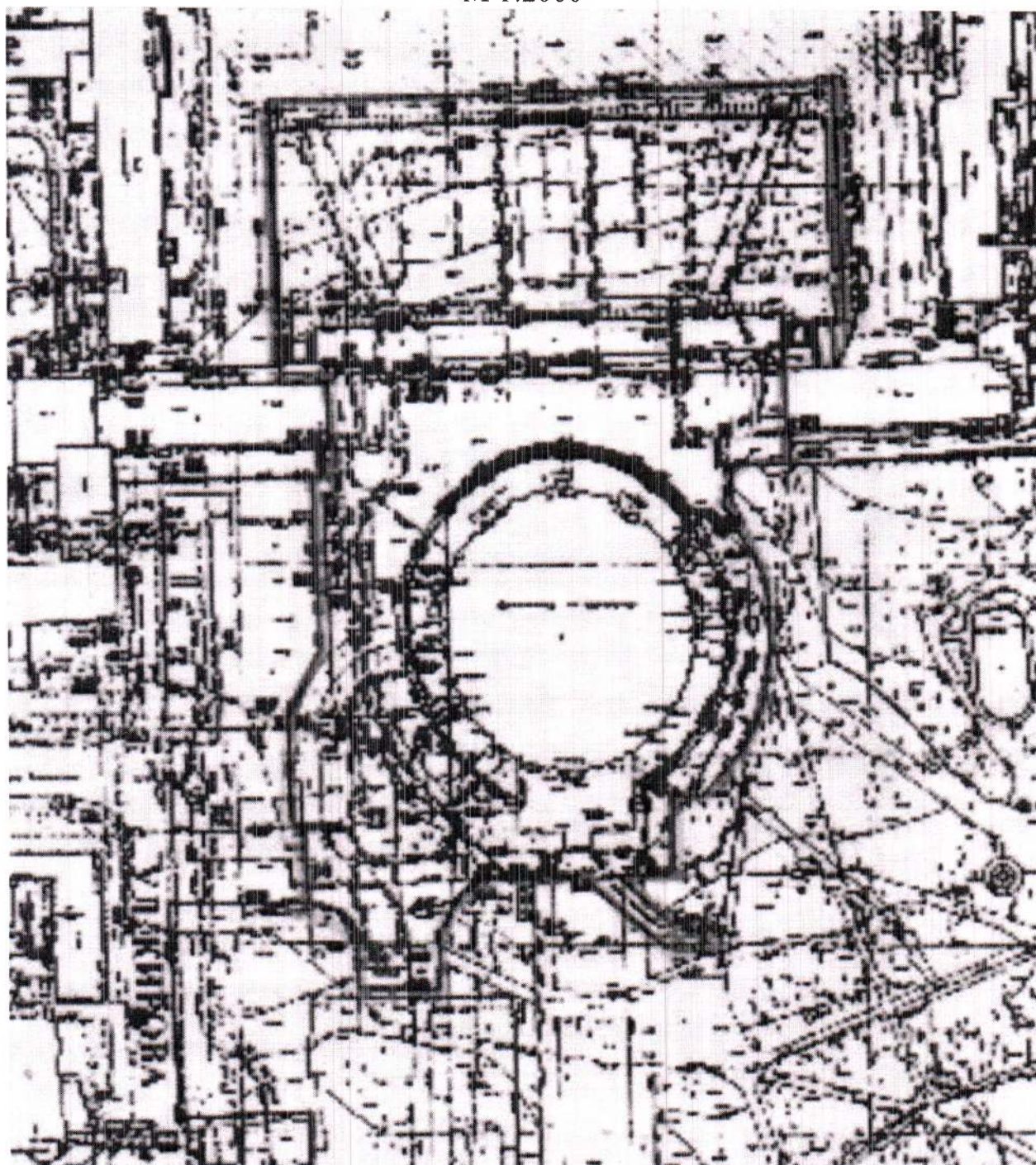
Исполняющий обязанности  
Министра культуры

Г.В. Цукерман

Приложение  
к приказу Министерства культуры  
Челябинской области  
от «08» 07 2016 г. № 325

Схема границ территории  
объекта культурного наследия регионального значения  
«Здание драмтеатра», расположенного по адресу: Челябинская область,  
город Челябинск, площадь Революции, 6

М 1:2000



Описание границ территории  
объекта культурного наследия регионального значения  
«Здание драмтеатра», расположенного по адресу: Челябинская область, город  
Челябинск, площадь Революции, 6

Территория объекта культурного наследия определена в границах  
земельного участка театра с кадастровым номером 74:36:0407012:24.

Перечень координат характерных точек границ территории  
объекта культурного наследия регионального значения  
«Здание драмтеатра», расположенный по адресу: Челябинская область,  
город Челябинск, площадь Революции, 6

Номер характерной точки	Координаты характерных точек	
	X	Y
1	605372.90	2323566.34
2	605372.98	2323576.94
3	605355.04	2323577.80
4	605354.93	2323576.11
5	605348.17	2323576.43
6	605348	2323573.78
7	605301.50	2323575.67
8	605284.56	2323567.93
9	605257.65	2323568.97
10	605255.64	2323569.89
11	605254.70	2323571.80
12	605235.92	2323573.15
13	605233.86	2323579.51
14	605230.03	2323583.15
15	605225.80	2323584.84
16	605213.32	2323585.29
17	605213.45	2323605.15
18	605227.95	2323605.25
19	605237.48	2323609.39
20	605242.42	2323615.76
21	605243.37	2323638.75
22	605225.31	2323659.07
23	605225.38	2323668.87
24	605232.38	2323668.72
25	605231.62	2323660.73
26	605243.73	2323647.35

27	605244.32	2323660.74
28	605264.32	2323660.61
29	605264.37	2323667.81
30	605275.43	2323676.34
31	605282.45	2323680.09
32	605288.96	2323682.05
33	605302.98	2323683.95
34	605321.97	2323682.83
35	605342	2323672.69
36	605352.02	2323675.62
37	605352.18	2323688.71
38	605389.90	2323686.37
39	605390.36	2323701.81
40	605453.76	2323698.55
41	605446.80	2323562.55
42	605249.99	2323592.22



МИНИСТЕРСТВО КУЛЬТУРЫ ЧЕЛЯБИНСКОЙ ОБЛАСТИ

П Р И К А З

07.07.2016

№ 328

Челябинск

О включении выявленного объекта культурного наследия «Дом жилой одноэтажный» в единый государственный реестр объектов культурного наследия (памятников истории и культуры) народов Российской Федерации в качестве объекта культурного наследия регионального значения «Дом жилой одноэтажный, конец XIX века»

В соответствии с пунктом 5 статьи 3.1, статьи 18 Федерального закона от 25.06.2002 г. № 73-ФЗ «Об объектах культурного наследия (памятниках истории и культуры) народов Российской Федерации», подпунктом 35 пункта 8 Положения о Министерстве культуры Челябинской области, утвержденного постановлением Губернатора Челябинской области от 23.05.2011 г. № 180 «Об утверждении Положения, структуры и штатной численности Министерства культуры Челябинской области»

ПРИКАЗЫВАЮ:

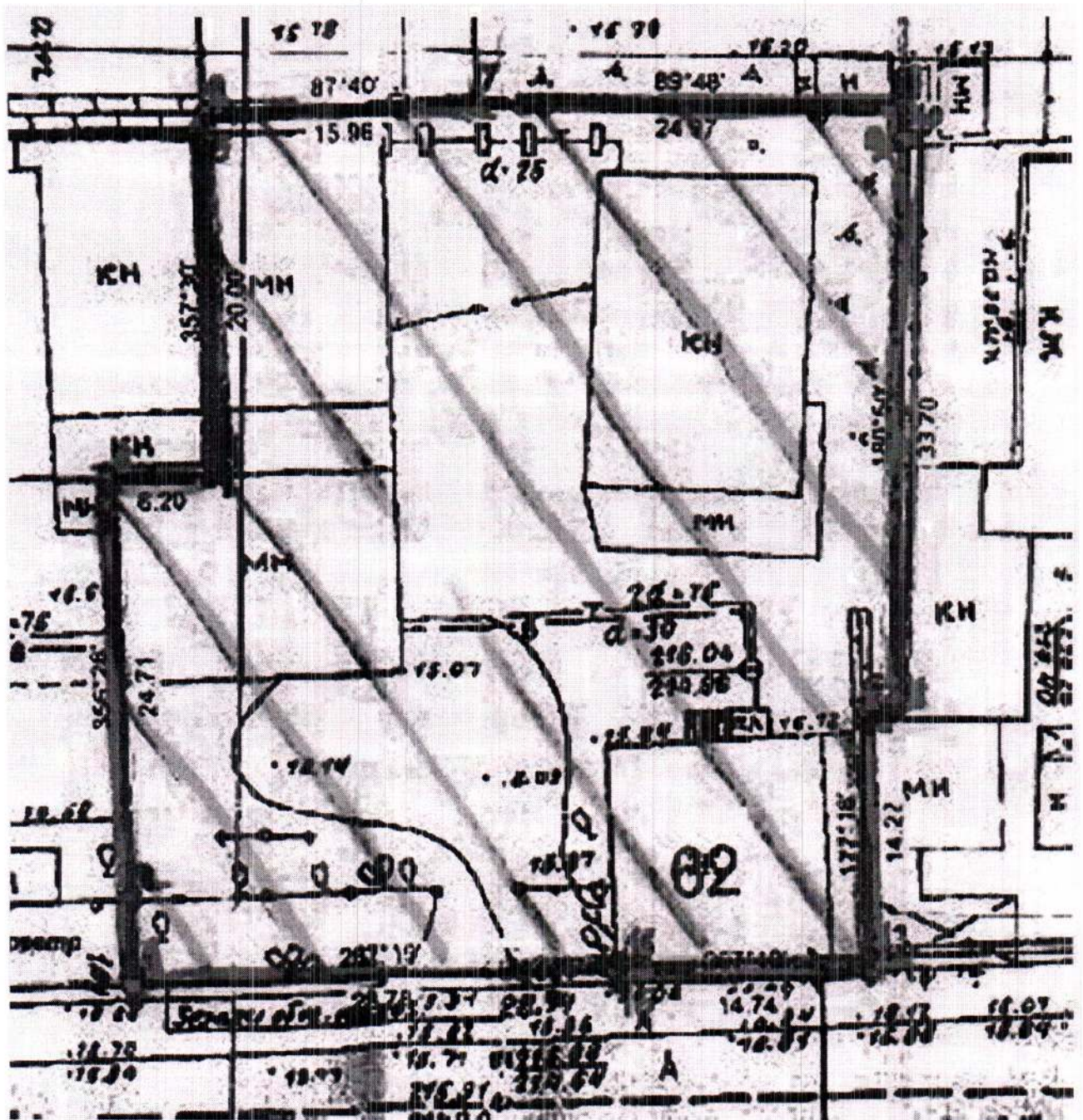
1. Включить выявленный объект культурного наследия «Дом жилой одноэтажный», расположенный по адресу: Челябинская область, город Челябинск, улица Карла Маркса, 62, в единый государственный реестр объектов культурного наследия (памятников истории и культуры) народов Российской Федерации в качестве объекта культурного наследия регионального значения «Дом жилой одноэтажный, конец XIX века».
2. Утвердить границы территории объекта культурного наследия регионального значения «Дом жилой одноэтажный, конец XIX века» согласно приложению к настоящему приказу.
3. Организацию исполнения настоящего приказа возложить на управление государственной охраны объектов культурного наследия (Баландин А.А.).
4. Контроль за исполнением настоящего приказа возложить на заместителя Министра культуры Челябинской области Ремезову О.В.

Исполняющий обязанности  
Министра культуры

  
Г.В. Цукерман

Приложение  
к приказу Министерства культуры  
Челябинской области  
от « 08 » 04 2016 г. № 928

Схема границ территории  
объекта культурного наследия регионального значения  
«Дом жилой одноэтажный, конец XIX века», расположенного по адресу:  
Челябинская область, город Челябинск, улица Карла Маркса, 62



Описание границ территории  
объекта культурного наследия регионального значения  
«Дом жилой одноэтажный, конец XIX века», расположенного по адресу:  
Челябинская область, город Челябинск, улица Карла Маркса, 62

Территория объекта культурного наследия определена в границах земельного участка театра с кадастровым номером 74:36:0509013:28.

Перечень координат характерных точек границ территории  
объекта культурного наследия регионального значения  
«Дом жилой одноэтажный, конец XIX века», расположенного по адресу:  
Челябинская область, город Челябинск, улица Карла Маркса, 62

Номер характерной точки	Координаты характерных точек	
	X	Y
1	606400.80	2323742
2	606376.15	2323743.70
3	606371.15	2323743.96
4	606372.69	2323772.70
5	606371.68	2323772.69
6	606372.47	2323787.41
7	606373.48	2323787.36
8	606387.68	2323786.60
9	606387.66	2323788.39
10	606421.36	2323788.65
11	606421.36	2323788.25
12	606423.45	2323788.19
13	606423.19	2323763.22
14	606422.43	2323747.27
15	606421.08	2323747.18
16	606401.11	2323748.19
17	606385.24	2323771.92
18	606371.78	2323772.83
19	606372.51	2323785.34
20	606386.30	2323784.49
21	606419.12	2323783.32
22	606419.27	2323770.82
23	606400.75	2323770.16
24	606400.50	2323782.77