

3700000900

МИНИСТЕРСТВО КУЛЬТУРЫ СССР *34N*

117.6

ПАМЯТНИКИ ИСТОРИИ И КУЛЬТУРЫ СССР (недвижимые)

СОЮЗНАЯ РЕСПУБЛИКА РСФСР

Министерство культуры, Государственная инспекция по охране
(Федеральное республиканское бюро охраны памятников)
 памятников истории и культуры.

ПАСПОРТ

*Ленон М/и*I. НАИМЕНОВАНИЕ ПАМЯТНИКА Церковь Успенская с чугунными колодамиII. ТИПОЛОГИЧЕСКАЯ
ПРИНАДЛЕЖНОСТЬ

памятник археологии	памятник истории	памятник архитектуры	памятник монумент искусства
		4	

III. ДАТИРОВКА ПАМЯТНИКА (или дата исторического события, с которым связано возникновение памятника — для памятников истории)

1872 г.

IV. АДРЕС (местонахождение) ПАМЯТНИКА

Кинешемский район, Доброхотовский с/с,
(АССР, край, область, район, автономная обл.,
с. Пенково.

(подчеркнутый шрифт; не слесные буквы, пути выделены)V. ХАРАКТЕР
СОВРЕМЕННОГО
ИСПОЛЬЗОВАНИЯ

во перво- нач. плани- ровке	культурно- просветит.	туристско- экскурсион.	летелио- одорови- тельн.	жилие помещения	хозяйст- венное	не исполь- зуется
	улица клуб клуб		белка, санкт, дрозд.		учреждение торгов. примина, клуб	

ПРИЛОЖЕНИЯ:

Фото общего вида — *2/3*
 Фото фрагментов — *2/3*
 План —
 Размеры: план — *I*
 & фасад —
 & разрез —
 Схематический план
 охранной зоны —

VI. ИСТОРИЧЕСКИЕ СВЕДЕНИЯ

а)	для памятников археологии	— история возникновения, кем и когда производились раскопки и раскопки, место хранения коллекций.
	для памятников истории	— история возникновения: краткая характеристика событий и лиц, в связи с которыми объект приобрел значение памятника.
	для памятников архитектуры и монументального искусства	— автор, строитель, заказчик, история создания.

Построена на средства купца Евфимия Ив. Мицковского. Старожилы рассказывают, что до нее в селе была деревянная церковь.

б) перестройки и утраты, изменения первоначальной формы памятника.

не имеется

в) реставрационные работы (общая характеристика, время, автор, кем и где хранятся документы)

не производились

VII. ОПИСАНИЕ ПАМЯТНИКА

а)	для памятников археологии	— характер культурного слоя, важнейшие находки.
	для памятников истории	— характеристика памятника, наличие, текст и время установления мемориальной доски.
	для памятников архитектуры	— основные особенности планировочной, композиционно-пространственной структуры и конструкции; характер декора фасадов и интерьеров; наличие живописи, скульптуры, прикладного искусства; строительный материал, основные габариты.
	для памятников монумент. искусства	— основные особенности композиционного и колористического решения; текст, материал, техника, размер.

Небольшая церковь с колокольней. Располагается на окраине села при кладбище, поросшем редкими высокими деревьями. Это симметричное сооружение. Основной объем восьмерик на четверике, под шатровой кровлей. С востока — полукруглая апсида, с запада — небольшой куб трапезной и колокольня — восьмерик на четверике.

Во внешнем оформлении здания использованы декоративные элементы древнерусской архитектуры.

Углы здания отмечены лопатками. На северном и южном фасадах перспективные порталы. Полуколонны, из которых они состоят, а также фигурные наличники оконных проемов имеют сложный профиль.

Четверик основного объема оформлен в верхней части декоративными закомарами. Восьмерик прорезан полуциркулярными оконными проемами и нишами.

Эти же детали используются в оформлении шатровой колокольни, восьмерик которой прорезан арками.

Основной объем здания перекрыт восьмилотковым сомкнутым сводом, трапезная — цилиндрическим сводом, а апсида — конхой.

Постройка выполнена из кирпича 25х11х8 см.

Внутри она оштукатурена, снаружи не облицована, а лишь побелена.

Кровля железная. Полы — из чугунных плит, размером 0,7х0,7 м.

б) общая оценка общественной, научно-исторической и художественной ценности памятника.

Пример сельского храма *времени стилизаторства* в архитектуре.

VIII. ОСНОВНАЯ БИБЛИОГРАФИЯ, АРХИВНЫЕ ИСТОЧНИКИ, ИКОНОГРАФИЧЕСКИЙ МАТЕРИАЛ

Крайние статистические сведения о приходских церквях Костромской епархии. Справочная книга. Кострома, 1911. Стр. 142.

IX. ТЕХНИЧЕСКОЕ СОСТОЯНИЕ

хорошее среднее плохое аварийное

характеристика общего состояния:

для памятников археологии	культурного слоя важнейших находок			
для памятников архитектуры и истории	конструкций стен покрытий потолков пола декора фасадов интерьеров	+	+	+
в интерьере:	живописи скульптуры прим. иску-ва			
для памятников монументального искусства	покосы госпиталя скульптуры грунта красочного слоя			

X. СИСТЕМА ОХРАНЫ

союзная республика местная не состоит

а) категория охраны

б) дата и № документа о принятии под охрану

не охраняется

в) границы охранной зоны и зоны регулирования застройки (примечание со ссылкой на утверждающий документ)

не определены



D000029001

г) балансная принадлежность и конкретное использование

Принадлежит Союзу**"Кинешемский". Склад горючих материалов, земельной охраны.**

д) дата и № охранного документа

не имеется

Дата составления паспорта

Составитель

Полычкин Л.А., мл. научный сотрудник И.В.СИРИ

к г. 197 г.

5 октября 1974 г.

М. П.

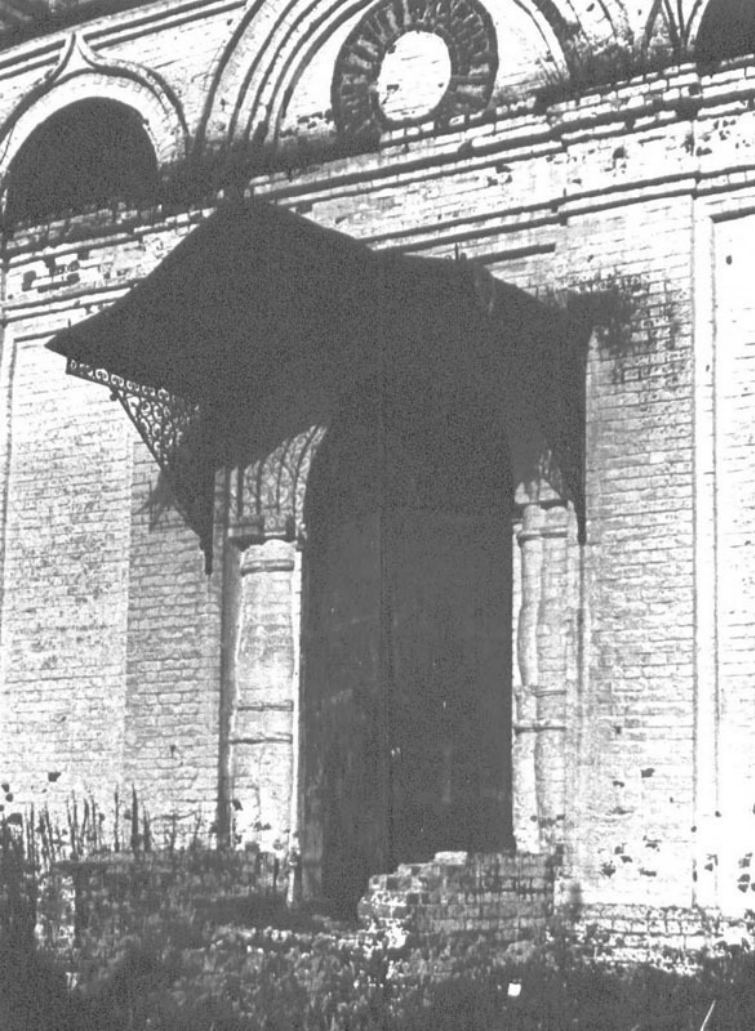
И.И.И.

для производственной группы управления культуры

Александров
Подпись









МИНИСТЕРСТВО КУЛЬТУРЫ СССР ● ПАМЯТНИКИ ИСТОРИИ И КУЛЬТУРЫ СССР (недвижимые) _____
 СОЮЗНАЯ РЕСПУБЛИКА РСФСР Мин. культуры, Гос. инспекция по охране пам. (видеть)
 (наименование республиканского органа охраны)
 Адрес Ивановская обл., Кинешемский р-н, с. Цешково
 (АССР, край, область, район, автономная обл., национальный округ; населенный пункт)

УЧЕТНАЯ КАРТОЧКА

Церковь Успенская

I. НАИМЕНОВАНИЕ ПАМЯТНИКА

II. ТИПОЛОГИЧЕСКАЯ ПРИНАДЛЕЖНОСТЬ

памятник археологии	памятник истории	памятник архитектуры	памятник монумент. ис-ва
		+	

III. ДАТИРОВКА ПАМЯТНИКА

1872 г.

IV. ХАРАКТЕР СОВРЕМЕННОГО ИСПОЛЬЗОВАНИЯ

по перво-начальной назначению	культурно-просветительные	туристско-заскученное	лечебно-оздоровительные	жилые помещения	хозяйст-венные	не исполь-зуется
					+	

предлож. по использ.

Музейное

V. ХАРАКТЕРИСТИКА ТЕХНИЧЕСКОГО СОСТОЯНИЯ

хорошее	среднее	плохое	аварийное
+	+		

VI. КАТЕГОРИЯ ОХРАНЫ

союзная	республ.	местная	не состоит
			+

наличие утвержденной охранной зоны

да нет
+

VII. НАЛИЧИЕ ДОКУМЕНТАЦИИ

паспорт	фотографии	обмеры	реставрационные материалы
+	+	+	

место хранения документов

органы охраны			реставрационные мастерские		музей, арт-к.
союзная	республикан.	местный	республикан.	местные	НИИ
	+	+		+	

Дата составления карточки с 3 января 1974 г.
М. П.

Составитель

Шлычков Л.А., мл. Инженер
 (Ф. И. О., должность или профессия, подпись)
 научный сотрудник ИВ.С.И.И.И.

Инспектор по охране памятников

(Ф. И. О., подпись)

УЧЕТНАЯ КАРТОЧКА (оборотная сторона)

Фото или схематический план



Краткое описание

Сельский храм времени стилизаторства в русской архитектуре.

Небольшая церковь с колокольней. Располагается на вост. окраине села на территории кладбища.

Симметричное сооружение: восьмерик на четверике под шатровой кровлей, с востока к нему прим. полукруглая апсида, с запада небольшой куб трапезной и колокольня /восьмерик на четверике/.

Во внешнем оформлении использованы декоративные элементы древнерусской архитектуры: лопатки по углам перспективные порталы, фигурные наличники, декоративные закомары.

Основной объем перекрыт восьми-лотковым сомкнутым сводом, трапезная — ~~зак~~ цилиндрическими, а апсида конхой.

Постройка выполнена из кирпича внутри оштукатурена и побелена внутри и снаружи.