

3700001434

МИНИСТЕРСТВО КУЛЬТУРЫ СССР

3.3

-I.I7.4

индекс

ПАМЯТНИКИ ИСТОРИИ И КУЛЬТУРЫ СССР (недвижимые)

СОЮЗНАЯ РЕСПУБЛИКА РСФСР

МК РСФСР. Главное управление охраны, реставрации и использования
(наименование республиканского органа охраны памятников)
памятников истории и культуры.

ПАСПОРТ

I. НАИМЕНОВАНИЕ ПАМЯТНИКА Училище низшее механико-техническое.II. ТИПОЛОГИЧЕСКАЯ
ПРИНАДЛЕЖНОСТЬ

памятник археологии	памятник истории	памятник архитектуры	памятник монумент. иск-ва
		3	

III. ДАТИРОВКА ПАМЯТНИКА (или дата исторического события, с которым связано возникновение памятника — для памятников истории)

1893-1895 г.г.

IV. АДРЕС (местонахождение) ПАМЯТНИКА

Ивановская обл., г. Иваново, ул. Москов-
(АССР, край, область, район, автономная обл.,
ская, 48/2.

национальный округ; населенный пункт; пути подъезда)

V. ХАРАКТЕР
СОВРЕМЕННОГО
ИСПОЛЬЗОВАНИЯ

по первонач. назначению	культурно-просветит.	туристско-экскурсион.	лечебно-оздоровительн.	жилые помещения	хозяйственное	не используется
+	музей библ. клуб		больн. санат. д/отд.		учреждение торгов. промышл. склад	

ПРИЛОЖЕНИЯ:

Фото общего вида — I
 Фото фрагментов — 7
 Генплан — I
 Обмеры: план — 2
 фасад —
 разрез —
 Схематический план
 охранной зоны —

Учетная карточка - I

Вкладыш - I

VI. ИСТОРИЧЕСКИЕ СВЕДЕНИЯ

а)	для памятников археологии	— история возникновения, кем и когда производились разведки и раскопки, место хранения коллекций.
	для памятников истории	— история возникновения: краткая характеристика событий и лиц, в связи с которыми объект приобрел значение памятника.
	для памятников архитектуры и монументального иск-ва	— автор, строитель, заказчик, история создания.

Механико-техническое училище в Иваново-Вознесенске было образовано и построено при деятельном участии членов местного отделения Императорского русского технического общества с привлечением средств ивановских фабрикантов.

Закладка здания осуществлена в 1893 году. Оно строилось по проекту московского архитектора А.А.Никифорова. Открыто училище 1 июля 1894 года, освящено 8 сентября 1895 года.

Весь же комплекс училища, в который входили учебный корпус, квартиры служащих, кухня, литейная, сад — не был введен до конца 1900-х годов.

Новое здание училища было объединено со зданием середины XIX века, купленным строителями вместе с землей.

б) перестройки и утраты, изменившие первоначальный облик памятника

Надстроен третий этаж.

в) реставрационные работы (общая характеристика, время, автор, место хранения документации)

Не проводились

VII. ОПИСАНИЕ ПАМЯТНИКА

а)	для памятников археологии	— характер культурного слоя, важнейшие находки
	для памятников истории	— характеристика памятника, наличие, текст и время установления мемориальной доски
	для памятников архитектуры	— основные особенности планировочной, композиционно-пространственной структуры и конструкций; характер декора фасадов и интерьеров; наличие живописи, скульптуры, прикладного искусства; строительный материал, основные габариты
	для памятников монумент. иск-ва	— основные особенности композиционного и колористического решения; тексты, материал, техника, размер

Здание располагается в южной части исторического ядра города и занимает одну из флангов квартала, ограниченного улицами Маяковского и Маяковской. Это обширная разновременная постройка, выходящая главным фасадом на ул. Московскую. Основа ее — трёхэтажное /первоначально/ двухэтажное/ П-образное в плане здание на подвалах, выполненное из красного необлицованного кирпича. К нему с севера примыкает более ранняя 2-х этажная часть, отличающаяся оштукатуренными фасадами.

Основной объём отличается более высокими этажами. Он усложнен легкими ризалитами уличных фасадов. Плоскости его фасадов не имеют четких горизонтальных и вертикальных членений. Они испещрены дробным декором, состоящим из руста в простенках между окон, 3/4 валов по углам ризалитов, ширинками под оконными проемами, разнообразными по форме завершениями над окнами в виде выступов их перемычек.

Старая часть здания оштукатурена. Ее уличный фасад членится по горизонтали простым межэтажным пояском и венчается карнизом простейших обломов.

Главный фасад здания обращен в сторону ул. Московской. Он отмечен двумя ризалитами, увенчанными стрельчатыми щипцами, заполненными эклектичным декором и круглыми окнами, прорезавшими их на уровне второго этажа. В ризалитах располагаются парадный вход и симметричный ему вход в учебный цех. Их двери украшены сложной эклектичной резьбой. Перед ними установлены ажурного литья чугунные крыльца.

Парадный вход ведет в обширный вестибюль, в котором смонтирована межэтажная парадная лестница с лтymi ажурными балясинами. Чу-

б) общая оценка общественной, научно-исторической и художественной значимости памятника.

Хороший пример здания технического учебного заведения, выполненного в кирпичном стиле с применением в конструкциях приемов промышленной архитектуры.

VIII. ОСНОВНАЯ БИБЛИОГРАФИЯ, АРХИВНЫЕ ИСТОЧНИКИ, ИКОНОГРАФИЧЕСКИЙ МАТЕРИАЛ

Иваново-Вознесенское низшее механико-техническое училище 1894—1899 г.г. Иваново-Вознесенск. Типо-литография С. и Е. Соколовых в д. Скорыние, 1899 .

XI. ТЕХНИЧЕСКОЕ СОСТОЯНИЕ

характеристика общего состояния:
для памятников археологии

культурного слоя
важнейших находок

для памятников архитектуры и истории

конструкций
стен
покрытий
потолков
пола
декора фасадов
интерьеров

в интерьере:

живописи
скульптуры
прикл. иск-ва

для памятников монументального искусства

цоколя
постаменты
скульптуры
грунта
красочного слоя

хорошее	среднее	плохое	аварийное
	+ + + + + +		

X. СИСТЕМА ОХРАНЫ

а) категория охраны

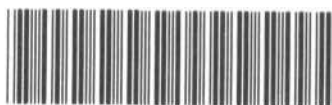
союзная	республ.	местная	не состоит
		-	+

б) дата и № документа о принятии под охрану

не имеется

в) границы охранной зоны и зоны регулирования застройки (краткое описание со ссылкой на утверждающий документ)

не определены



D000027009

г) балансовая принадлежность и конкретное использование

Ивановский текстильный техникум

д) дата и № документа

Дата составления отчета

20 ноября 1995

Составитель

Шлычков Л. Шлычков

(ф. и. о., должность или профессия)

(подпись)



Инспектор по охране памятников

Шлычков

М. П.

(подпись)

Вкладыш к паспорту: Училище низшее механико-техническое /Ивановская обл., г. Иваново, ул. Московская/.

Пункт УПа /продолжение/.

гунная лестница более простых форм связывает этажи в противоположном конце здания.

На первом этаже новой части здания располагаются учебные цеха и мастерские, на втором - аудитории. В старой части здания размещаются администрация и библиотека.

Планировка первого этажа новой части здания - зальная /первый этаж/. Во втором этаже, а также в старой части здания - коридорная. Под зданием имеются три подвальных помещения, в которых размещаются мастерские и подсобные службы.

Конструктивное решение старой части традиционно. Первый же этаж новой части перекрыт сводиками по металлическим балкам, которые опираются на стены и бетонные столбы, попарно поставленные близ продольной оси помещения. Столбы поддерживают и плоские перекрытия второго этажа.

Сохранилось первоначальное оформление vestibюля здания, заключающееся в штукатурном русте стен, штукатурных тягах по сводикам и мозаичном полу, на котором выведена цифра "1894". Сохранились также двери - высокие трехфиленчатые распашные, а также штукатурные тяги на стенах и потолке второго этажа.

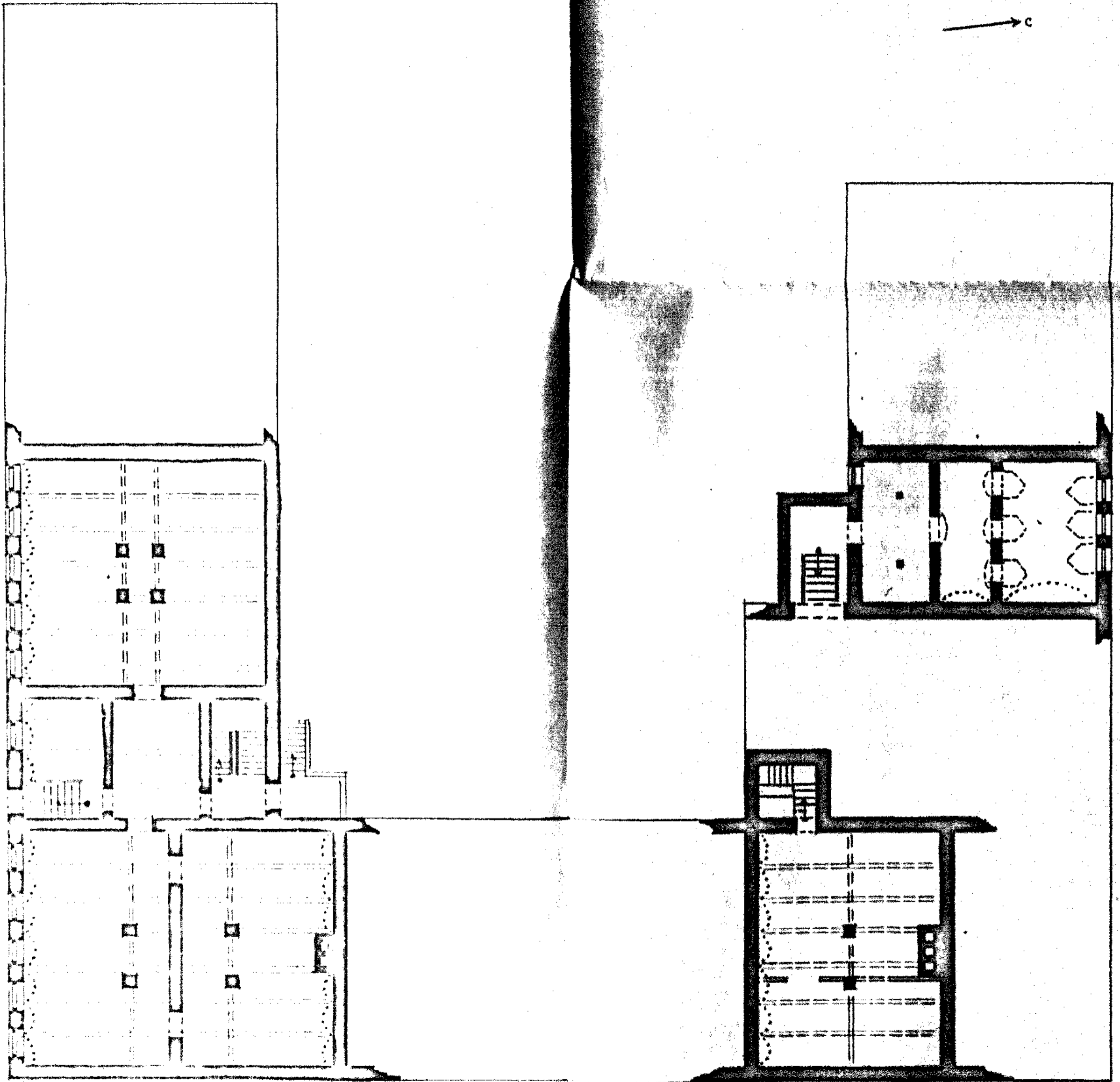
В старой части сохраняются филенчатые двери иного рисунка и великолепные печи различной конфигурации, в том числе и с вогнутыми зеркалами. Они выполнены из белого кафеля средних размеров и орнаментированы по краю зеркала рельефными изразцами растительного орнамента.

Ивановская обл., Иваново, ул. Московская, 43/2

Иваново-Вознесенское низшее металлургическое училище

Второй этаж 1893-1895 гг.

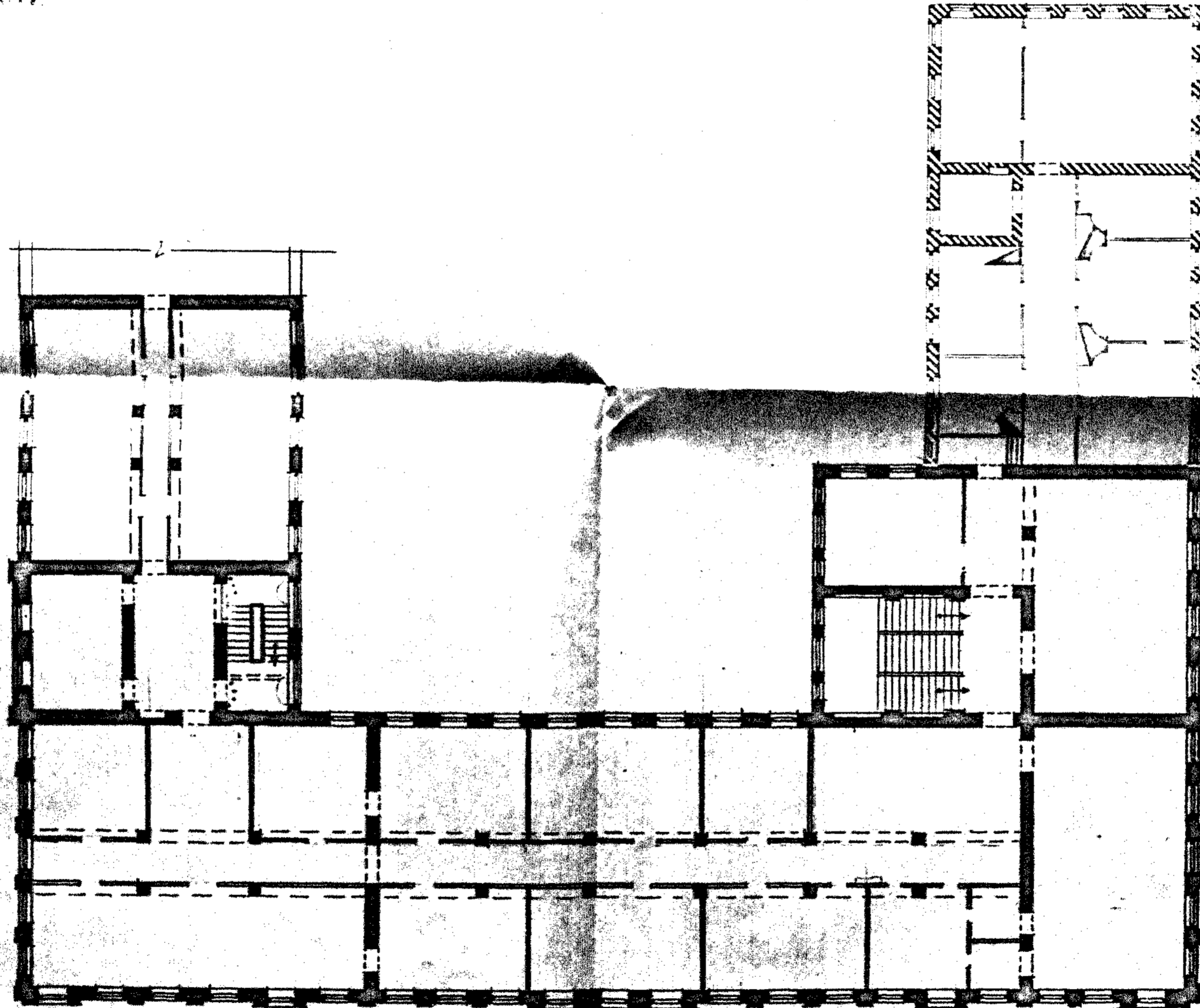
подвалы



Усадьба № 1 в Усадьбе,
в Усадьбе № 192
Усадьба в Усадьбе № 192
— план
1893-1895 г.г.

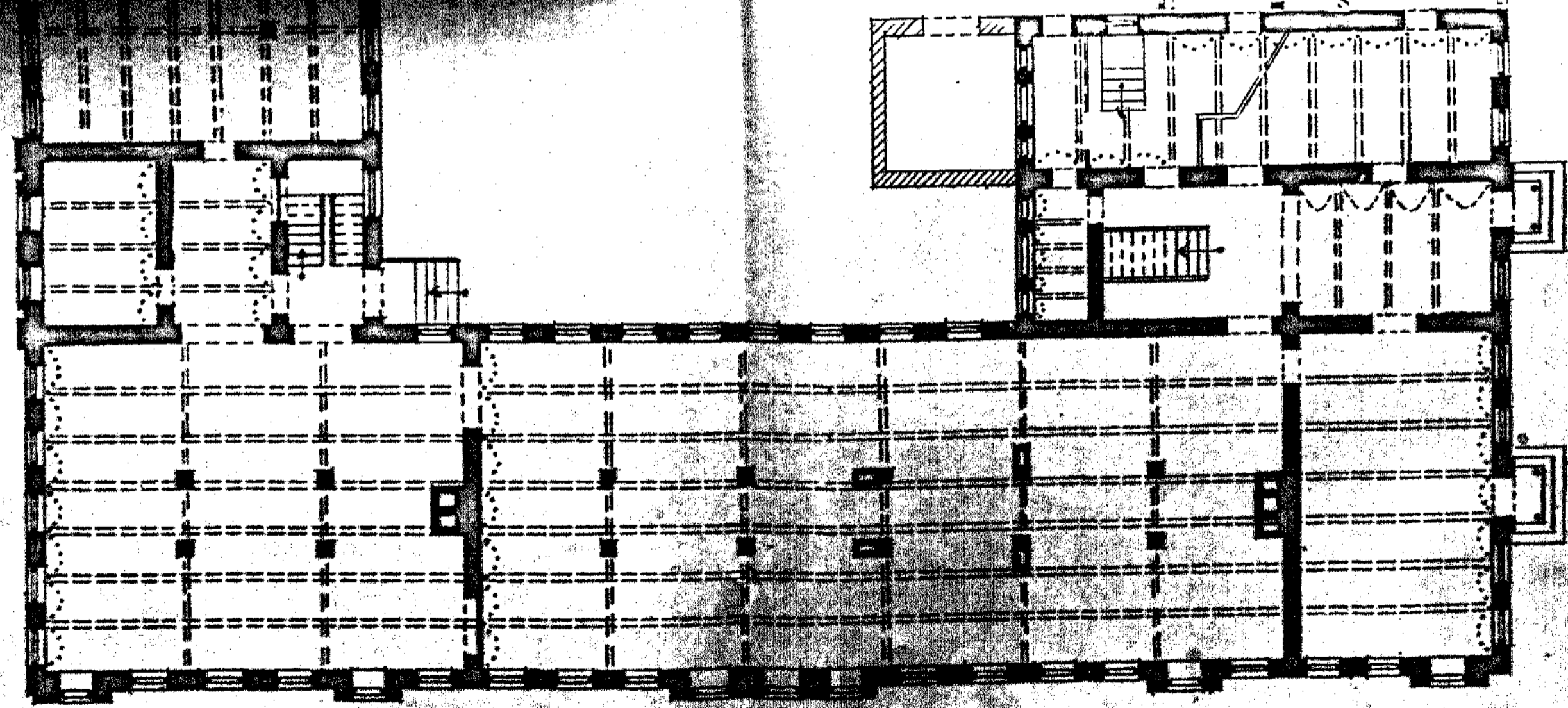
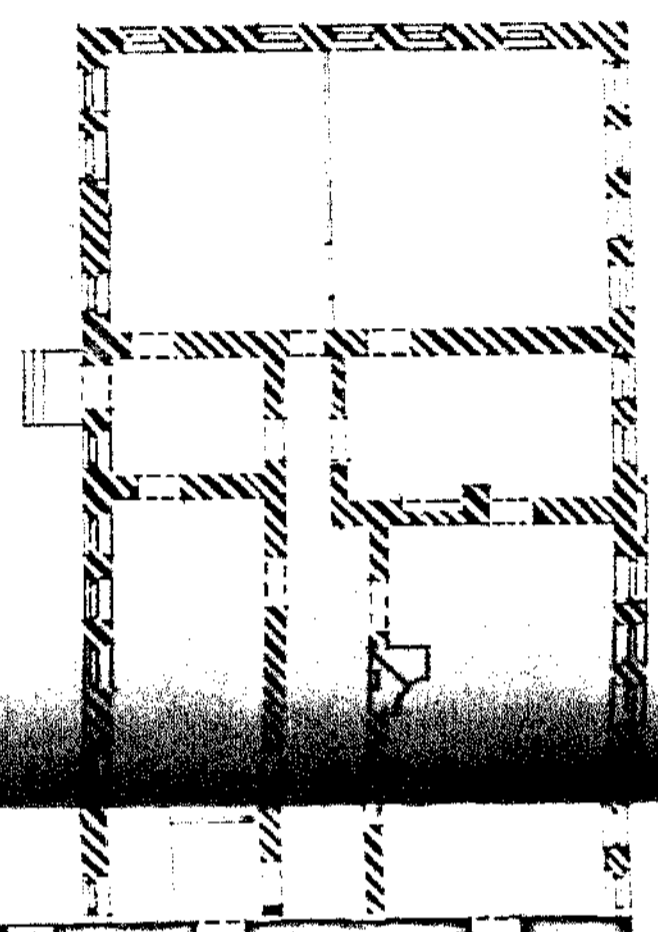
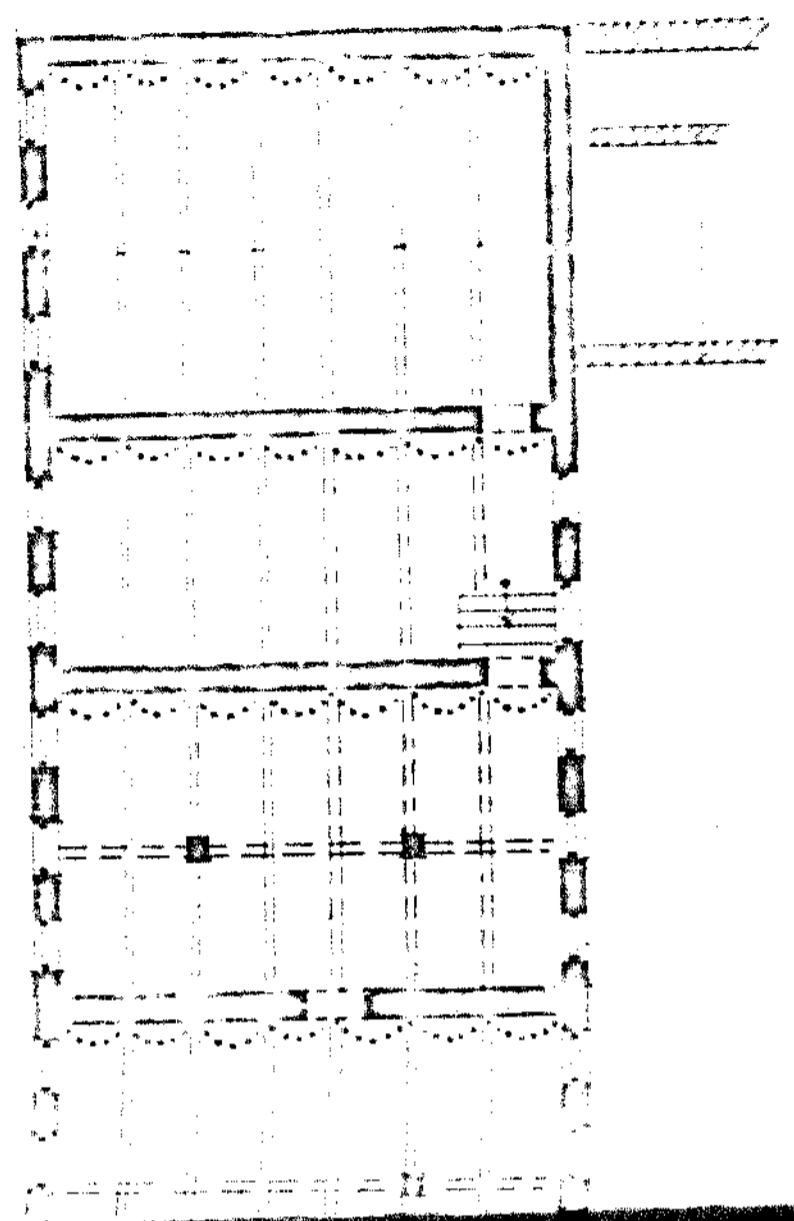
План

- ЧАСТЬ 1893-1895 г.г.
- ▨ ЧАСТЬ ПЕРЕД ПЛА. XIX в.



3.13. 1895

0 10М



■ ЧАСТЬ 1893-1895гг.

▨ ЧАСТЬ ПЕРВ. ПОЛ. XIX в.

4 x 3 20/11





Р. С. С. С. С.
Ивановский, г. Иваново,
ул. Троицкая, д. 48/2
Музей меховых-ехиричных
ушишек Иовант-гараф

Грозд Граммов
1989



РСФСР

Ивановская обл., г. Иваново,
ул. Московская, 4872

Книжки металлистов-технологов
училища. Авторский экземпляр
Розы с сайта

Гузю Гузюшину

1984



Р.С.С.Р.

Ивановская обл., г. Иваново,
ул. Московская, №8/2
Инженер механико-технологическое
департаменту завода. Выход с авто-
бусом

госп. В.С.С.С.С.
1985



РСПС
Шановский, И. Шандо,
ул. Шановский, 48/2
Кузнецко-механическое
училище. Вып. с. 100 - 102
г.г. Шановский
1987



РСФСР
Ивановская обл., г. Иваново,
ул. Московская, 48/2,
Кухня механико-технической
училища. Загородный газопровод
гос. Училища В
1984



РСФСР

Ивановская обл., г. Иваново,

ул. Московская, 48/2

Киржачский механико-технологический
училище. Фронтон, южная
сторона

грозд Урашинов
1989



Роскоп
Улановский сад, г. Уланов,
ул. Московская, 4812
Книжка механико-технической
университета, № 106 то 2 и 3
сараи всеми здания

гос. Уланов
1987

УЧЕТНАЯ КАРТОЧКА

Фото или схематический план



Хороший пример здания технического учебного заведения. Выполнено в кирпичном стиле. В конструкциях использованы приемы промышленного зодчества.

Располагается в пределах исторического ядра города, занимая часть квартала, ограниченную улицами Маяковского и Московской.

Обширное 3-х /первоначально 2-х/ этажное на подвалах здание. Основана его объем 1890-х годов. Старая часть - втор. пол XIX в. По последняя интукатурена. Новая не облицована, украшена дробным декором, выступает легкими ги залитами, завершенными /первоначально щипцами.

Перед парадными входами - чугунные крыльца художественного литья.

Внутренняя планировка зального типа /вестибюль и мастерские на I-ом этаже/ и коридорного типа *(старая часть)*.

Первый этаж перекрыт сводиками и по металлическим балкам.

В интерьерах сохранились первоначальное оформление вестибюля и лестниц, остались первоначальные двери, а в старой части печи из белого кафеля с вогнутыми зеркалами.

СОЮЗНАЯ РЕСПУБЛИКА **РСФСР** Мин. культ. Главног. упр. охраны реставр. и

Адрес **Ивановская обл., г. Иваново, ул. Московская, 48/2** исл. пам-01

АССР, край, область; район, автономная обл., национальный округ, населенный пункт

У Ч Е Т Н А Я К А Р Т О Ч К А

I. НАИМЕНОВАНИЕ I **Училище Иваново-Вознесенское низшее механико-техническое**

II. ТИПОЛОГИЧЕСКАЯ ПРИНАДЛЕЖНОСТЬ

археологии	Памятник истории	Памятник архитектуры	Памятник монумент. искусства
		3	

III. ДАТИРОВКА ПАМЯТНИКА **перв. пол. XIX в. - 1895 г.**

IV. ХАРАКТЕР СОВРЕМЕННОГО ИСПОЛЬЗОВАНИЯ

По первоначальному назначению	Культурно-просветительное	Туристско-экскурсионное	Лечебно-оздоровительн.	Жилые помещения	Хозяйственное	Не используется

предложение по использованию

V. ХАРАКТЕРИСТИКА ТЕХНИЧЕСКОГО СОСТОЯНИЯ

хорошее	среднее	плохое	аварийное
	+		

VI. КАТЕГОРИЯ ОХРАНЫ

союзная	республ.	местная	не состоит
			+

наличие утвержденной охранной зоны

VII. НАЛИЧИЕ ДОКУМЕНТАЦИИ

паспорт	фотография	обмеры	реставрационные материалы
+	+	+	



Органы охраны			Реставрационные мастерские		Музей архив. НИИ
союзный	республикан.	местный	республикан.	местные	
	+	+			+

Дата составления карточки **20 ноября 1982 г.**

Составитель **Сидорова И.**
Ф., и., должность или профессия, подпись

Инспектор по охране памятников **Мусенин**
Ф., и., о., подпись