

ПАМЯТНИКИ ИСТОРИИ И КУЛЬТУРЫ СССР (недвижимые)

РСФСР

СОЮЗНАЯ РЕСПУБЛИКА _____

Министерство культуры, Государственная инспекция по охране

(в автономных республиках органы охраны памятников)

памятников истории и культуры.

ПАСПОРТ

I. НАИМЕНОВАНИЕ ПАМЯТНИКА

Я О Л И С т у р и т о й л е с т и ч е й в и н т и л е т е
арх. И. Фроловского (7)II. ТИПОЛОГИЧЕСКАЯ
ПРИНАДЛЕЖНОСТЬ

памятник археологии	памятник истории	памятник архитектуры	памятник монумент ис-ва
		3	

III. ДАТИРОВКА ПАМЯТНИКА (или дата исторического события, с которым связано возникновение памятника — для памятников истории)

1912 г.

IV. АДРЕС (местонахождение) ПАМЯТНИКА

Ивановская обл., г. Вичуга, ул. Больничная

(АССР, край, область, район, автономная обл.)

д. 2.

(административный округ, по-селенный пункт, путь сообщения)V. ХАРАКТЕР
СОВРЕМЕННОГО
ИСПОЛЬЗОВАНИЯ

по первонач. назначению	культурно-просветит.	туристско-экскурсион.	лечебно-оздоровительн.	жилищные помещения	хозяйственное	не используется
+	учеб. кабин. клуб		больн. госпит. аптеч.		учреждение торгов. промысла, склад	

ПРИЛОЖЕНИЯ:

- Фото общего вида — 1
- Фото фрагментов — 3
- Генплан —
- Обмеры: план — 2
- фасад —
- разрез —
- Схематический план охранной зоны —

VI. ИСТОРИЧЕСКИЕ СВЕДЕНИЯ

- а) для памятников археологии — история возникновения, кем и когда производились раскопки и раскопки, место хранения коллекций.
- для памятников истории — история возникновения; краткая характеристика событий и лиц, в связи с которыми объект приобрел значение памятника.
- для памятников архитектуры и монументального искусства — автор, строитель, заказчик, история создания.

Автор проекта, по видимому, архитектор Н. Молотовский, который, известно, в это время строил в Вичуге фабрику и дома для служащих.

Здание построено на средства фабриканта Н. А. Коновалова в 1912 году по случаю столетнего юбилея фабрики Коноваловых.

В первом этаже здания размещались детские помещения, молочная, приемная, регистратура, раздевалка, комната сторожа и котельная.

Во втором: кухня, столовая, квартира надзирателя.

Расчитаны были ясли на 160 мест.

б) перестройки и утраты, изменения первоначального облика памятника.

Произведена частичная внутренняя перепланировка здания. В северной части второго этажа, по видимому, была зала.

в) реставрационные работы (общая характеристика, время, автор, место хранения документации)

не проводились

VII. ОПИСАНИЕ ПАМЯТНИКА

для памятников археологии	— характер культурного слоя, важнейшие находки.
для памятников истории	— характеристика памятника, наличие, текст и время установления мемориальной доски.
а) для памятников архитектуры	— основные особенности планировочной, композиционно-пространственной структуры и конструкции; характер декора фасадов и интерьеров; наличие живописи, скульптуры, прикладного искусства; строительный материал, основные габариты.
для памятников монумент. иск-ва.	— основные особенности композиционного и колористического решения; текст, материал, техника, размер.

Постройка расположена в центральной части города, на главной улице.

Это одно, двух этажное здание усложненного плана прямоугольных и округлых очертаний. Выполнено оно из кирпича. Перекрытия — монолитный бетон. В зале, расположенной в северо-восточной части постройки, они поддерживаются рядом круглых колон и пилонов.

Главный фасад здания украшен в центре портиком. Его четыре ионические колонны несут полный антаблемент, увенчанный треугольным фронтоном, фриз и тимпан которого украшены лепными изображениями венков и лавр.

Фасад декорирован полукруглыми лоджиями с двумя парами ионических колонн каждая.

Художественно оформлен также иный фасад. Он отмечен двумя ризалитами. Его боковые окна украшены замковым камнем, а центральное большое аркойолтом. Плоскость его стены венчается аттиком.

В интерьере обращает внимание зала, расположенная в центре одноэтажной части здания.

В отличие от прочих помещений, она величественна и монументальна благодаря высоте, колоннам и большим полукруглым окнам.

Парадная лестница на второй этаж — чугунная, литая с изображением листьев и гроздьев винограда. Полы выстланы иезлахской плиткой.

Здание выполнено из кирпича оштукатурено снаружи и внутри и покрашено в оранжевый цвет.

б) общая оценка общественной, научно-исторической и художественной значимости памятника.

Редкий пример здания яслей в неоклассическом стиле.

VIII. ОСНОВНАЯ БИБЛИОГРАФИЯ, АРХИВНЫЕ ИСТОЧНИКИ, ИКОНОГРАФИЧЕСКИЙ МАТЕРИАЛ.

Товарищество мануфактур Ивана Коновалова с сыном 1812-1912 г.г. Типо-литография бр. Мекерт. Москва. Стр. 25, 69-70 (план), между 74 и 75 (фотогр.)

IX. ТЕХНИЧЕСКОЕ СОСТОЯНИЕ

хорошее среднее плохое аварийное

характеристика общего состояния:

для памятников археологии	культурного слоя важнейших находок			
для памятников архитектуры и истории	конструкций стен покрытий потолков пола декора фасадов интерьеров	★ ★ ★ ★ ★		
в интерьере:	живописи скульптуры прикл. ис-ва			
для памятников монументального искусства	цоколи постамента скульптуры грунта красочного слоя			

X. СИСТЕМА ОХРАНЫ

союзная республ. местная не состоит

а) категория охраны

б) дата и № документа о принятии под охрану

Реш. облисполкома №330 от 28.05.73.
не охраняется

в) границы охранной зоны и зоны регулирования застройки (краткое описание со ссылкой на утверждающий документ)

не определены



D000028937

г) балансовая принадлежность и конкретное использование

Принадлежит Фабрики Ногина

Ясли.

не имеется

д) дата и № охранного документа

Дата составления паспорта
30 сентября 1974 г.

Составитель

Шмичков Л. А., и.л. научный

сотрудник №.СИРИИ

(подпись)

М. П.

Зак. производственной группой
обл. управления культуры

28/11 74.

Иванов
(подпись)







АКАД



МИНИСТЕРСТВО КУЛЬТУРЫ СССР ● ПАМЯТНИКИ ИСТОРИИ И КУЛЬТУРЫ СССР (недвижимые) _____
 СОЮЗНАЯ РЕСПУБЛИКА РСФСР. Мин-во культуры, Гос. инспекция по охране _____ (индекс)
 Адрес Иванов. обл., г. Вичуга, ул. Больничная. (наименование республиканского органа охраны) памятников культуры.
 (АССР, край, область; район, автономная обл.; национальный округ; населенный пункт)

УЧЕТНАЯ КАРТОЧКА Я С Л И.

I. НАИМЕНОВАНИЕ ПАМЯТНИКА _____

II. ТИПОЛОГИЧЕСКАЯ
ПРИНАДЛЕЖНОСТЬ

памятник этнологии	памятник истории	памятник архитектуры	памятник монумент. ис-ва
		+	

III. ДАТИРОВКА ПАМЯТНИКА _____

1912 г.

IV. ХАРАКТЕР
СОВРЕМЕННОГО
ИСПОЛЬЗОВАНИЯ

по перво- начальному назначению	культурно- просвети- тельное	туристско- экскурсион- ное	лечебно- оздорови- тельные	жилые помещения	хозяйст- венное	не исполь- зуется
+						

предлож. по использ. _____

V. ХАРАКТЕРИСТИКА
ТЕХНИЧЕСКОГО СОСТОЯНИЯ

хорошее	среднее	плохое	катастроф.
+			
союзная	республ.	местная	не состоит
		+	-

VI. КАТЕГОРИЯ ОХРАНЫ

наличие утвержденной охр. зоны _____

да _____ нет _____
+ _____

VII. НАЛИЧИЕ ДОКУМЕНТАЦИИ

паспорт	фотографии	измеры	реставрационные материалы
+	+	+	

место хранения документов _____

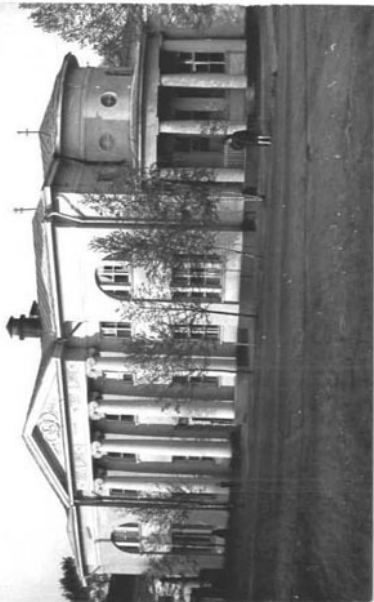
органы охраны			реставрационные мастерские		музей, архив НИИ
союзный	республикан.	местный	республикан.	местные	
	+	+		+	

Дата составления карточки
« 25. / XII - 1974 г.
М. П.

Составитель ЕРШОВА И.А. - ТЕХНИК СНРПИ Инспектор по охране памятников _____
 (Ф. и. о. должность или профессия, подпись) (Ф. и. о., подпись)

УЧЕТНАЯ КАРТОЧКА (оборотная сторона)

Фото или схематический план



Краткое описание

Двухэтажное здание в центре города, из кирпича. Перекрытия—монолитный бетон. В зале они поддерживаются рядом круглых колонн и пилонов. Фасад украшен в центре портиком. Его четыре ионические колонны несут полный антаблемент. Фриз украшен лепниной. Фасад фланкирован полукруглыми лоджиями с двумя парами колонн каждая. Южный фасад отмечен двумя ризалитами. Его боковые окна украшены замковыми камнями, а центральное архивольтом. Плоскость его стены венчается аттиком. В центре одноэтажной части высокая зала с колоннами и большими полуциркульными окнами. Парадная лестница чугунная, литая. Полы метлахская плитка. Здание кирпичное, оштукатурено снаружи и внутри и покрашено в оранжевый цвет.

Арх. И. Ханников