

ПАМЯТНИКИ ИСТОРИИ И КУЛЬТУРЫ СССР

(недвижимые)

СОЮЗНАЯ РЕСПУБЛИКА РСФСР Министерство культуры

Управление госконтроля охраны и использования памятников истории и культуры
(наименование республиканского органа охраны памятников)

П А С П О Р Т

I. НАИМЕНОВАНИЕ ПАМЯТНИКА Зачатьевский монастырь. Настоятельский корпус

II. ТИПОЛОГИЧЕСКАЯ
ПРИНАДЛЕЖНОСТЬ

памятник археологии	памятник истории	памятник архитектуры	памятник монумент. иск-ва
		4,2	

III. ДАТИРОВКА ПАМЯТНИКА (или дата исторического события, с которым связано возникновение памятника — для памятников истории)

кон. XУП в.; XIX в.

IV. АДРЕС (местонахождение) ПАМЯТНИКА г. Москва, Ленинский р-он, 2ой Зачатьевский пер., 2 стр.18

(АССР, край, область, район, автономная обл.,

национальный округ, населенный пункт, пути подъезда)

V. ХАРАКТЕР
СОВРЕМЕННОГО
ИСПОЛЬЗОВАНИЯ

по первонач. назначению	культурно-просветит.	туристско-экскурсион.	лечебно-оздоровительн.	жилые помещения	хозяйственное	не используется
	музей библ. клуб		болы. санат. д/отд.		учреждение торгов. промышл. склад	

ПРИЛОЖЕНИЯ:

Фото общего вида — 1
 Фото фрагментов — 2
 Генплан —
 Обмеры: план — 2
 фасад —
 разрез —
 Схематический план
 охранной зоны —
 Вкладыш к п. VIIa — 1 стр.

VI. ИСТОРИЧЕСКИЕ СВЕДЕНИЯ

- а) {
- | | |
|---|---|
| для памятников археологии | — история возникновения, кем и когда производились разведки и раскопки, место хранения коллекций. |
| для памятников истории | — история возникновения: краткая характеристика событий и лиц, в связи с которыми объект приобрел значение памятника. |
| для памятников архитектуры и монументального иск-ва | — автор, строитель, заказчик, история создания. |

Возведение настоятельского корпуса следует отнести к первому периоду каменного строительства — кон. ХУШ в. в монастыре. Для ХУШ в. характерен сводчатый подклет здания, остатки древнего крыльца, следы сбитого поребрика на восточном торце.

Северо-восточное помещение корпуса пристроено в I четверти XIX в. В нем сохранилась характерная для этого времени печь. Вероятно, тогда же на месте крыльца было сделано жилое помещение.

Существующий облик здание получило в кон. XIX в., когда были растесаны окна и построен переход, соединивший настоятельский корпус с трапезным.

б) перестройки и утраты, изменившие первоначальный облик памятника.

В 1987 г. нижняя часть южного и восточного фасадов была облицована мрамором. Интерьер I этажа сильно переделан: разобраны три капитальные стены, сломаны изразцовые печи I четв. XIX в., поставлены временные перегородки. Помещения облицованы современными материалами.

в) реставрационные работы (общая характеристика, время, автор, место хранения документации)

Реставрационные работы по памятнику не проводились.

VII. ОПИСАНИЕ ПАМЯТНИКА

а)	{	для памятников археологии	— характер культурного слоя, важнейшие находки.
		для памятников истории	— характеристика памятника, наличие, текст и время установления мемориальной доски.
		для памятников архитектуры	— основные особенности планированной, композиционно-пространственной структуры и конструкций; характер декора фасадов и интерьеров; наличие живописи, скульптуры, прикладного искусства; строительный материал, основные габариты.
		для памятников монумент. иск-ва	— основные особенности композиционного и колористического решения; тексты, материал, техника, размер.

Кирпичный настоятельский корпус расположен с юго-запада от входных ворот монастыря, недалеко от ограды.

Компактное одноэтажное на подклете здание с выступающими объемами с северной стороны завершено вальмовой кровлей. Культурный слой около памятника достигает I м.

Первоначально к прямоугольному объему здания с северной стороны по центру фасада примыкало крыльцо со сводчатыми помещениями в подклете. После переделки крыльца и пристройки северо-восточного помещения со стороны северного фасада появилось два выступа. С запада к корпусу примыкает переход, соединяющий его с трапезным корпусом.

Широкие лопатки на южном и восточном фасадах соответствуют внутренним капитальным стенам. Прямоугольные окна здания растесаны, над верхними сохранились следы сбитого поребрика XIII в.

Вход в подклет расположен под бывшим крыльцом в одной из двух заложённых арок. Это сложное в плане помещение перекрыто коробовыми сводами с распалубками. Отсюда можно войти в старые помещения подклета и в пристроенную северо-восточную комнату с плоским перекрытием и белой изразцовой печью.

(см. вкладыш)

б) общая оценка общественной, научно-исторической и художественной значимости памятника.

Образец сильно перестроенного монастырского корпуса XIII в., наиболее ценной частью которого является хорошо сохранившийся сводчатый подклет этого времени.

VIII. ОСНОВНАЯ БИБЛИОГРАФИЯ, АРХИВНЫЕ ИСТОЧНИКИ, ИКОНОГРАФИЧЕСКИЙ МАТЕРИАЛ

1. Л. Смирнов. Историческое описание Московского Зачатьевского девичьего монастыря, М, 1884, стр. 47
2. ЦГАДА, ф. 280, оп. 3, ед. хр. 191. Описание Зачатьевского монастыря г. Москвы 1763 г., л. 1
3. ИАА г. Москвы, Пречистенская ч., № 104/98, планы 1833, 1847, 1909 гг.

IX. ТЕХНИЧЕСКОЕ СОСТОЯНИЕ

характеристика общего состояния:
 для памятников археологич. культурного слоя
 для памятников архитектуры и истории конструкций стен, покрытий, потолков, пола, декора фасадов, интерьеров
 в интерьере: живописи, скульптуры, прикл. иск-ва
 для памятников монументального искусства цоколя, постаментов, скульптуры, грунта, красочного слоя

хорошее	среднее	плохое	аварийное
	+		
+	+		
		+	

X. СИСТЕМА ОХРАНЫ

а) категория охраны

союзная	республ.	местная	не состоит
			+

б) дата и № документа о принятии под охрану нет

в) границы охранной зоны и зоны регулирования застройки (краткое описание со ссылкой на утверждающий документ)

Проекты охранной зоны памятника разрабатывались в 1968 г. (Институт по проектированию внешнего благоустройства и озеленения г.Москвы, автор - Е.П.Жаворонкова) и в 1977 г. (НИИ Генплана, автор В.В.Коновалов). Проекты не утверждены.

Историко-архитектурный анализ к проекту охранной зоны выполнен в 1979 г. (Моспроект-2, маст.-13, авторы - Ю.И.Аренкова, И.В.Корсунская)

г) балансовая принадлежность и конкретное использование I этаж - Управление В/О "Союз-электронстрой", подвал - Худфонд

д) дата и № охранного документа

Дата составления паспорта

сентябрь

1987 г.



Составитель Карпова М.Г., архитектор
 (ф., и., о. должность или профессия)

(подпись)

М. П.

(подпись)

Вкладыш к паспорту:

3.4.2 I.32.I

"Зачатьевский монастырь.

г. Москва, Ленинский р-он,

Настоятельский корпус"

2ой Зачатьевский пер., 2

к разделу УП а (продолжение)

Другие два проема ведут в центральные сени подклета, вокруг которых группируются разных размеров и формы палаты, перекрытые за исключением юго-восточной, коробовыми сводами. Квадратная в плане одностолпная угловая палата перекрыта системой коробовых сводов с распалубками. В ней и смежной палате стоит общая для них печь, облицованная белыми изразцами размером 18х24 см. Изразцы в одностолпной палате имеет голубую окантовку, а в соседней украшены изображениями цветка в ромбе.

Новый вход в основной этаж растесан из крайнего левого окна южного фасада. Несколько ступенек ведут в уровень первого этажа, а далее лестница идет на второй этаж перехода.

Основной этаж имеет близкую к подклету планировку, но несколько капитальных стен здесь разобрано. Возможно, первоначально были и своды, замененные позднее на плоское перекрытие.

В подклете обнаружена кладка из большемерного кирпича размером 30х15,5х9,5 см, перевязка русская. Лицевая кладка выполнена из кирпича размером 26х12,5х8 см, перевязка русская, шов обработан односторонней подрезкой.

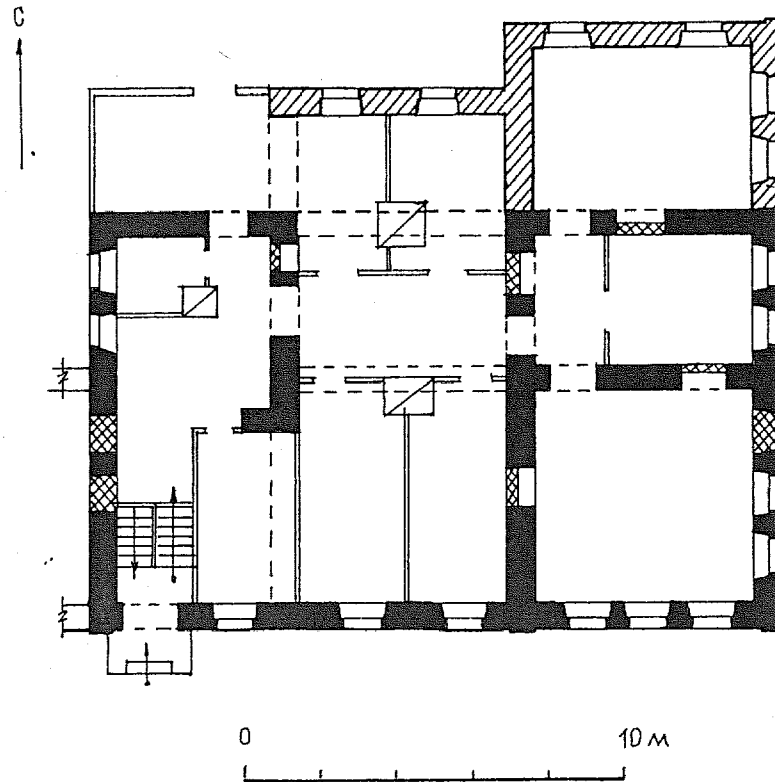






г. МОСКВА, ЛЕНИНСКИЙ Р-Н,
2^{ой} ЗАЧАТЬЕВСКИЙ ПЕР., 2.
ЗАЧАТЬЕВСКИЙ МОНАСТЫРЬ.
НАСТОЯТЕЛЬСКИЙ КОРПУС.

ПЛАН 1^{го} ЭТАЖА.



— XVII в.

— XIX в.

3

В.О.СОЮЗРЕСТАВРАЦИЯ МК СССР

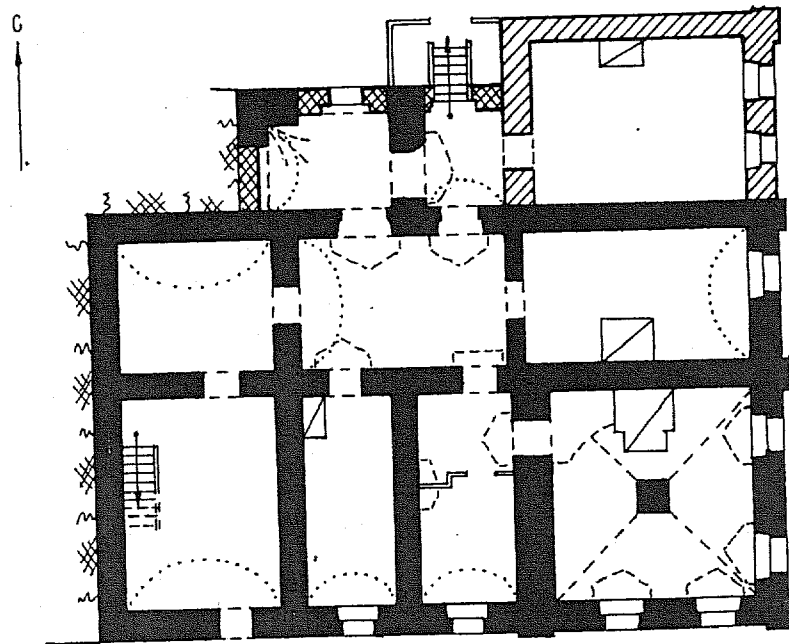
ОБМЕРИЛИ: БОРИСОВА Т.С.

КАРПОВА М.Г.

ВЫПОЛНИЛА: БОРИСОВА Т.С.

г. Москва, Ленинский р-н,
2^{ой} Зачатьевский пер, 2.
Зачатьевский монастырь.
Настоятельский корпус.

ПЛАН ПОДВАЛА.



3

■ - XVII в.
▨ - XIX в.

В.О. Союзреставрация МК СССР
Обмерили: Борисова Т.С.
Карпова М.Г.
Выполнила: Борисова Т.С.
1983

3.4.2 I.32.I

МИНИСТЕРСТВО КУЛЬТУРЫ СССР, ПАМЯТНИКИ ИСТОРИИ И КУЛЬТУРЫ СССР недвиж.
 СОЮЗНАЯ РЕСПУБЛИКА РСФСР МР Упр. госконтроля охр. и исполъз. пам. истор. и культ
 Адрес: Г. Москва, Ленинский р-он, 2ой Зачатьевский пер., 2
 (АССР, край, область, район, автономная обл., национальный округ, населенный пункт)

УЧЕТНАЯ КАРТОЧКА

I. НАИМЕНОВАНИЕ ПАМЯТНИКА Зачатьевский монастырь. Настоятельский корпус.

II. ТИПОЛОГИЧЕСКАЯ ПРИНАДЛЕЖНОСТЬ	памятник археологии	памятник истории	памятник архитектуры	памятник монумент. ис-ва
			4,2	

III. ДАТИРОВКА ПАМЯТНИКА: кон. XVP в.; XIX в.

IV. ХАРАКТЕР СОВРЕМЕННОГО ИСПОЛЬЗОВАНИЯ	по первоначальному назначению	культурно-просветительное	туристско-экскурсионное	лечебно-оздоровительн.	жилые помещения	хозяйственное	не используется
						+	

предлож. по исполъз.
 V. ХАРАКТЕРИСТИКА ТЕХНИЧЕСКОГО СОСТОЯНИЯ

хорошее	среднее	плохое	аварийное
	+		
союзная	республ.	местная	не состоит
			+

наличие утвержденной охранной зоны

да	нет
	+

VII. НАЛИЧИЕ ДОКУМЕНТАЦИИ

паспорт	фотографии	обмеры	реставрац. материалы
+	+	+	

место хранения документов
 Дата составления - картон

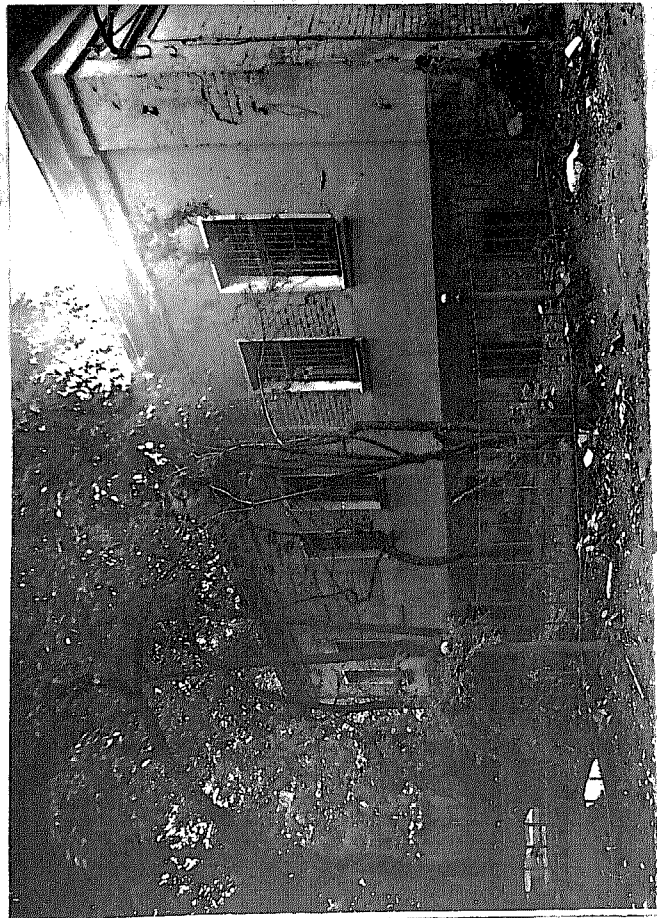
органы охраны			реставрац. мастерские		музей, архив, НИИ
союзный	республикан.	местный	республикан.	местный	ВНИИ
	+	+			

M. П. Составитель

Карпова М.Г., архитектор Старший инженер производственной группы по охране памятников
 (Ф.И. О. должность или профессия, подпись)



УЧЕТНАЯ КАРТОЧКА (оборотная сторона)



Краткое описание

Настоятельский корпус кон. XVII в. расположен к юго-западу от входных ворот монастыря. Прямоугольный объем имеет с северной стороны крыльцо, перестроенное в XIX в. Тогда же было пристроено и ступающее на север угловое северо-восточное помещение. Лицевая кладка пережжена. Сохранилось членение фасадов лопатками и след поребрика на восточном фасаде.

Под бывшим крыльцом сохранилось сводчатое помещение. Подклет полностью сохранил первоначальную планировку. Вокруг сеней группируются палаты разного размера, перекрытые коробовыми сводами. Основной этаж имеет такую же планировку, но часть стен здесь разобрана.

Пример монастырского корпуса, сохранившего сводчатый подклет XVII в.