

МИНИСТЕРСТВО КУЛЬТУРЫ СССР

индекс

ПАМЯТНИКИ ИСТОРИИ И КУЛЬТУРЫ СССР

(НЕДВИЖИМЫЕ)

5800000443

СОЮЗНАЯ РЕСПУБЛИКА РСФСР

Министерство культуры. Главное управление охраны, реставрации и

(наименование республиканского органа охраны памятников)

ИСПОЛЬЗОВАНИЯ ПАМЯТНИКОВ

П А С П О Р Т

I. НАИМЕНОВАНИЕ ПАМЯТНИКА Дом жилой

II. ТИПОЛОГИЧЕСКАЯ ПРИНАДЛЕЖНОСТЬ

памятник археологии	памятник истории	памятник архитектуры	памятник монумент искусства
		2	

III. ДАТИРОВКА ПАМЯТНИКА (или дата исторического события, с которым связано возникновение памятника—для памятников истории)

к. XIX-н. XX в.

IV. АДРЕС (местонахождение) ПАМЯТНИКА Пензенская обл., Мокшанский р-н,

п.г.т. Мокшан, ул. Пушкина, 3

(АССР, край, область, район, автономная обл.,

национальный округ; населенный пункт; пути подъезда)

V. ХАРАКТЕР СОВРЕМЕННОГО ИСПОЛЬЗОВАНИЯ

по первонач. назначению	культурно-просветит.	туристско-экскурсион.	лечебно-оздоровительн.	жилые помещения	хозяйственное	не используется
+	музей библ. клуб		больн. санат. д. отд.	+	учреждение торгов. промышл. склад	

ПРИЛОЖЕНИЯ:

Фото общего вида— 2

Фото фрагментов— 2

Генплан—

Обмеры: план— I

фасад—

разрез—

Схематический план

охранной зоны—

VI. ИСТОРИЧЕСКИЕ СВЕДЕНИЯ

- а) для памятников археологии — история возникновения, кем и когда производились разведки и раскопки, место хранения коллекций.
- для памятников истории — история возникновения: краткая характеристика событий и лиц, в связи с которыми объект приобрел значение памятника.
- для памятников архитектуры и монументального искусства — автор, строитель, заказчик, история создания.

Судя по эклектичному характеру декора здания, оно построено в к. XIX-к. XX в.

- б) перестройки и утраты, изменившие первоначальный облик памятника

Вдоль бокового юго-западного фасада устроены дощатые сени, закрывшие оба оконных проема этого фасада.

- в) реставрационные работы (общая характеристика, время, автор, место хранения документации) **не проводились**

VII. ОПИСАНИЕ ПАМЯТНИКА

для памятников археологии	— характеристика культурного слоя, важнейшие находки.
для памятников истории	— характеристика памятника, наличие, текст и время установления мемориальной доски.
для памятников архитектуры	— основные особенности планировочной, композиционно-пространственной структуры и конструкций; характер декора фасадов и интерьеров; наличие живописи, скульптуры, прикладного искусства; строительный материал, основные габариты.
для памятников монумент. иск-ва	— основные особенности композиционного и колористического решения; тексты, материал, техника, размер.

Входит в застройку площади, на которой расположена церковь Михаила Архангела, и отстоит от последней к северо-западу.

Одноэтажное, кирпичное прямоугольное в плане здание. Со двора к нему пристроен длинный кирпичный сарай, придающий всему сооружению Г-образную в плане форму (их северо-восточные фасады расположены на одной линии). На главном юго-восточном фасаде дома устроено пять оконных проемов с лучковым завершением. Они обрамляются наличниками, стойки которых имеют вид полуколоннок, несущих на своих капителях лучковый сандрик, объединенный с прямым сандриком. Стойки наличника спускаются за подоконную тягу гирьками. Под окнами устроены профилированные ниши. Угловые лопатки рустованы. Венчающий карниз, переходящий на боковые фасады, украшен городками. К северному углу дома примыкает полуциркулярная перемычка калитки. На боковом юго-западном фасаде два оконных проема, закрытых сейчас досчатыми сенями. Вход в здание устроен в срезанном западном углу дома. Крыша железная вальмовая. Высота сарая значительно меньше высоты дома. Здание побелено.

- б) общая оценка общественной, научно-исторической и художественной значимости памятника.

Является примером каменной жилой постройки к. XIX-н. XX в. с интересным решением входа в дом. Входит в застройку площади, на которой расположена церковь Михаила Архангела. Несмотря на электичность декора, главному фасаду присущ определенный лаконизм.

VIII ОСНОВНАЯ БИБЛИОГРАФИЯ, АРХИВНЫЕ ИСТОЧНИКИ, ИКОНОГРАФИЧЕСКИЙ МАТЕРИАЛ.
не имеется

IX. ТЕХНИЧЕСКОЕ СОСТОЯНИЕ

характеристика общего состояния: культурного слоя
для памятников археологии важнейших находок

для памятников архитек-
туры и истории

конструкций
стен
покрытий
потолков
пола
декора фасадов
интерьеров

в интерьере:

живописи
скульптуры
прикл. иск-ва

для памятников мону-
ментального искусства

цоколя
постаменты
скульптуры
грунта
красочного слоя

хорошее	среднее	плохое	аварийное
+			
+			
+			
+			
+			
+			
+			

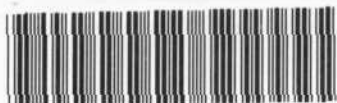
X. СИСТЕМА ОХРАНЫ

а) категория охраны

союзная	республ.	местная	не состоит
			+

б) дата и № документа о принятии под охрану

в) границы охраняемой зоны и зоны регулирования застройки (краткое описание со ссылкой на утверждающий документ)



D000037817

жилой дом

г) балансовая принадлежность и конкретное использование

д) дата и № охранного документа

Дата составления паспорта

август 1988 г.

Составитель Белгузова Т.О. преподаватель
(ф. и. о. должность или профессия)

Белгузова
(подпись)

Инспектор по охране памятников

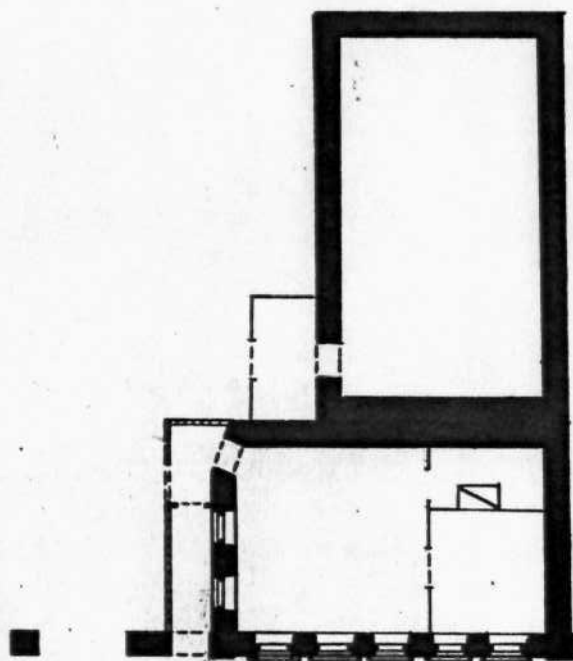
Борунцов Д.А.

Борунцов
(подпись)

ПЕНЗЕНСКАЯ ОБЛ., МОКШАНСКИЙ Р-Н,
п.г.т.МОКШАН, ул.ПУШКИНА, 3.
ДОМ ЖИЛОЙ. к.ХІХ-н.ХХ в.



план I-го этажа



0 ————— 10 м

Выполнил: Белгузова Т.Ю.
1987 г.



Тенгизская обл.
Маманский р-н
и. т. о. Маман
ц. Перелеско, 3
Домиком. к. XIX-н. XV т.
Воз с востана.

г. о. 1887:
Бенгузовей Т. О.



Кемеровская обл.
Мокшанский р-н
и.г.м. Мокшан
ул. Пушкина, 3
Дом timber. л. XIX-н. XX в.
Вид с юга на каминку

фото 1987:
Бенедиктов



Кензюсская обл.
Мокшанский р-н
и.г.и. Мокшан
ул. Гершкова, 3
Дом жилой, к. XIX-н, XX с
Главный заказ

фото 1887,
Венузовой Т.В.



Кемеровская обл.
Мошанский р-н
с.г.м. Мошан
ул. Пушкина, 3
Дом жилой, к. XIX-н. XX в
Юлиевъ графъ

фото 1987.
Белугинский

МИНИСТЕРСТВО КУЛЬТУРЫ СССР ● ПАМЯТНИКИ ИСТОРИИ И КУЛЬТУРЫ СССР (недвижимые).....
 СОЮЗНАЯ РЕСПУБЛИКА РСФСР Мин. культуры Главк охраны памятников (индекс)

Адрес Пензенская обл., Мокшанский р-н, п.г.т. Мокшан, ул. Пушкина, 3
 (АССР, край, область; район, автономная обл.; национальный округ, населенный пункт)

УЧЕТНАЯ КАРТОЧКА

I. НАИМЕНОВАНИЕ ПАМЯТНИКА Дом жилой

II ТИПОЛОГИЧЕСКАЯ ПРИНАДЛЕЖНОСТЬ

памятник археологии	памятник истории	памятник архитектуры	памятник монумент. ис-ва
		2	

III. ДАТИРОВКА ПАМЯТНИКА

к. XIX-н. XX в.

IV. ХАРАКТЕР СОВРЕМЕННОГО ИСПОЛЬЗОВАНИЯ

по перво-начальному назначению	культурно-просветительное	туристско-экскурсионное	лечебно-оздоровительн.	жилищные помещения	хозяйст-венное	не ис-пользу-ется
+				+		

предлож. по использ.

V. ХАРАКТЕРИСТИКА ТЕХНИЧЕСКОГО СОСТОЯНИЯ

хорошее	среднее	плохое	аварийное
+			
союзная	республ.	местная	не состоит
			+

наличие утвержденной охранный зоны

да	нет
	+

VII. НАЛИЧИЕ ДОКУМЕНТАЦИИ

паспорт	фотографии	обмеры	реставрационные материалы
+	+	+	

место хранения документов
 Дата составления карточки
 август 1988 г.
 М. П.

органы охраны			реставрационные мастерск.	музей, архив НИИ
союзный	республикан.	местный	республикан	местные
+	+	+		

Составитель Белгузова Т.О., преподаватель Инспектор по охране памятников Борунов Д.А.
 (ф., и., о., должность или профессия, подпись) (ф., и., о., подпись)

Belguzova

Borunov

УЧЕТНАЯ КАРТОЧКА (оборотная сторона)

Фото или схематический план



Краткое описание

Одноэтажный, кирпичный, прямоугольный в плане дом, к которому со двора пристроен длинный кирпичный сарай, придавший всему сооружению Г-образную в плане форму. Главный вго-восточный фасад 5-оконный. Проемы имеют лучковое завершение и обрамляются полуколонками, несущими лучковый сандрик, объединенный с прямым сандриком. Венчающий карниз украшен городками. Крыша железная вальмовая.

Является примером каменного жилого дома к. XIX-н. XX в. с эклектичным декором, входящего в застройку площади, на которой расположена церковь Михаила Архангела.