

5900235000

13

МИНИСТЕРСТВО КУЛЬТУРЫ СССР

3.3.

1.40.18.
ИНДЕКС

ПАМЯТНИКИ ИСТОРИИ И КУЛЬТУРЫ СССР

(недвижимые)

СОЮЗНАЯ РЕСПУБЛИКА РСФСР

Министерство культуры. Государственная инспекция по охране памятников
(наименование республиканского органа охраны памятников)
ИСТОРИИ И КУЛЬТУРЫ

П А С П О Р Т

I. НАИМЕНОВАНИЕ ПАМЯТНИКА МАГАЗИН ГРЕЧИШЕВА

II. ТИПОЛОГИЧЕСКАЯ ПРИНАДЛЕЖНОСТЬ

памятник археологии	памятник истории	памятник архитектуры	памятник монумент. искусства
		3	

III. ДАТИРОВКА ПАМЯТНИКА (или дата исторического события, с которым связано возникновение памятника, — для памятников истории)

Конец XIX в.

IV. АДРЕС (местонахождение) ПАМЯТНИКА Периская область, г. Оса,
(АССР, край, область, район, автономная обл.)

ул. Урицкого, 43

национальный округ; населенный пункт; пути подъезда)

V. ХАРАКТЕР СОВРЕМЕННОГО ИСПОЛЬЗОВАНИЯ

по первонач. назначению	культурно-просветит.	туристско-экскурсион.	лечебно-оздоровительн.	жилые помещения	хозяйственное	не используется
	музей, библ., клуб		больн., санат., д/отд.		учреждение торгов., промышл. склад	

Магазин "Пиво, вода, табак"

ПРИЛОЖЕНИЯ:

- Фото общего вида — **I**
- Фото фрагментов — **3**
- Генплан —
- Обмеры: план — **1+ I**
- фасад —
- разрез —
- Схематический план охранной зоны —

VI. ИСТОРИЧЕСКИЕ СВЕДЕНИЯ

- | | | |
|----|--|---|
| а) | для памятников археологии | — история возникновения, кем и когда производились разведки и раскопки, место хранения коллекций. |
| | для памятников истории | — история возникновения; краткая характеристика событий и лиц, в связи с которыми объект приобрел значение памятника. |
| | для памятников архитектуры и монументального искусства | — автор, строитель, заказчик, история создания. |

Здание построено в конце XIX века, на средства Осинского мецакина Гречицева, занимавшегося мелочной торговлей. Во втором этаже проживала семья Гречицева, в нижнем находился его магазин. В настоящее время второй этаж используется под жильё, внизу разместились магазин "Пиво, вода, табак".

б) перестройки и утраты, изменившие первоначальный облик памятника.

С северного фасада на I этаже вновь пробит оконный проем и заложены первоначальный оконный проем. Сделан ряд временных перегородок.

в) реставрационные работы (общая характеристика, время, автор, место хранения документации)

Не проводились.

VII. ОПИСАНИЕ ПАМЯТНИКА

а)	для памятников археологии	— характер культурного слоя, важнейшие находки.
	для памятников истории	— характеристика памятника, наличие, текст и время установления мемориальной доски.
	для памятников архитектуры	— основные особенности планировочной, композиционно-пространственной структуры и конструкций; характер декора фасадов и интерьеров; наличие живописи, скульптуры, прикладного искусства; строительный материал, основные габариты.
	для памятников монумент. иск-ва	— основные особенности композиционного и колористического решения; тексты, материал, техника, размер.

Здание расположено в центре города, напротив Троицкого собора, главным фасадом выходит на ул. Урицкого (быв. Пермская). Здание прямоугольное в плане, двухэтажное, перекрыто двухскатной кровлей. С восточного фасада имеется деревянный пристрой с лестницей для подъема на II этаж.

Стены главного и северного фасада прорезаны окнами и дверными проемами с сегментными завершениями. Стены завершены карнизом, украшенным ступенчатым бегунцом, главный фасад выделен угловыми нишами и завершен деревянным фронтоном с слуховым окном. Межэтажный карниз делит здание на две равные части. Окна обрамлены наличниками из местного кирпича, а окна второго этажа украшены сандриками. Окна и двери главного фасада имеют металлические клепаные ставни. Капитальная стена делит здание на два неодинаковых помещения. Все здание выстроено из кирпича (разм. 255x125x75). Фундамент бутовый. Кровля металлическая. Полы деревянные. Длина здания - 12,9 м, ширина - 8,6 м. Толщина стен - 0,8 м.

б) общая оценка общественной, научно-исторической и художественной значимости памятника.

Памятник входит в ансамбль г. Осн ХУШ - начала ХХ вв., дает представление о "мещенских" домах, совмещающих торговые и жилые функции.

VIII. ОСНОВНАЯ БИБЛИОГРАФИЯ, АРХИВНЫЕ ИСТОЧНИКИ, ИКОНОГРАФИЧЕСКИЙ МАТЕРИАЛ

- 1. Сведения сообщил Осинский краевед В. П. Шилов.**
- 2. Сведения сообщили жители этого дома.**

IX. ТЕХНИЧЕСКОЕ СОСТОЯНИЕ

характеристика общего состояния:

для памятников археологии

культурного слоя
важнейших находок

для памятников архитектуры и истории

конструкций
стен
покрытий
потолков
пола
декора фасадов
интерьеров

в интерьере:

живописи
скульптуры
прикл. искусства

для памятников монументального искусства

цоколя
постамента
скульптуры
грунта
красочного слоя

хорошее	среднее	плохое	аварийное
	+ + + + + +		

X. СИСТЕМА ОХРАНЫ

союзная	республ.	местная	не состоит
		+	3

а) категория охраны

б) дата и № документа о принятии под охрану ~~не имеется~~ *решение об этом*

№ 58-1 от 31.01.84

в) границы охранной зоны и зоны регулирования застройки (краткое описание со ссылкой на утверждающий документ.

Не имеется.

г) балансовая принадлежность и конкретное использование **Комбинат коммунальных пред-**

приятий и благоустройства г.Оси. Иные помещения, магазины

д) дата и № охранного документа

Дата составления паспорта

Составитель **Бедотов А.М. - историк**
(ф., и., о., должность или профессия)

«13» июля 1979 г.

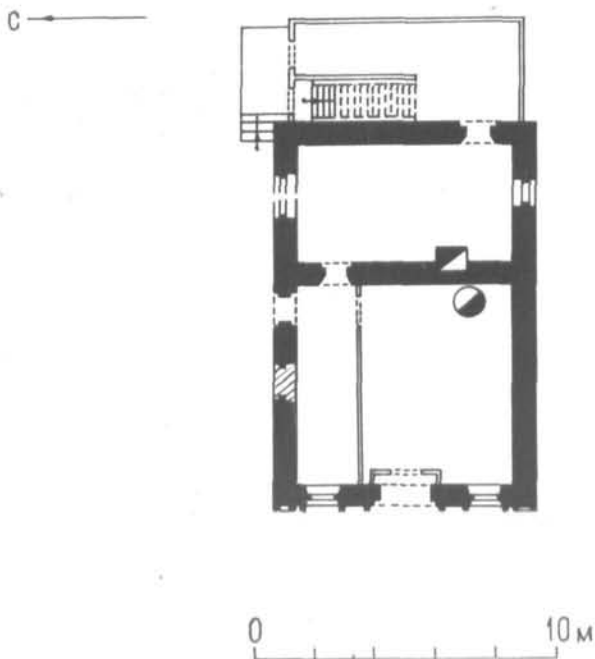
Федотов
(подпись)

Инспектор по охране памятников *М.М.Мещеряков*

(подпись)



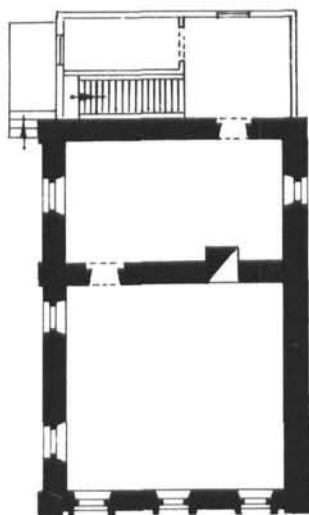
г.Оса
ПЕРМСКАЯ ОБЛ.
МАГАЗИН ГРЕЧИЩЕВА
КОНЕЦ XIX В.
(ул. Урицкого, 43)
План 1-го этажа



Обмерили Т. Муксимов
А. Федотов, 1978г

г.Оса
Пермская обл.
МАГАЗИН Гречищева
Конец XIX в.
(ул. Урицкого, 43.)
План 2-го этажа

С ←



0 10м

Обмерили: Т. Муксимов
А. Федотов, 1978г.



2000 ПИВО-ВОДЫ ТАБАКИ

Пермская обл. г. Оса.

Магазин Гречищева.

Вид с северо-запада.

фото: А. Федотова, 1978 г.

ул. Урицкого, 43

Конец XIX в.

ПИВО
ТАБАКИ

МАГАЗИН №12
КЛУБОВЫЙ ЦЕНТР
ИЗДОБИТ 2004 г.
ПЕРВОУЧАЩАЯ ШКОЛА
УЛИЦА
БЛИЗКОГО ДВОУЧАЩАГО

43

ИИ-
ИРП
ВЛАДИ
47
и 11

Пермская обл. г. Оса.

Магазин Гречищева.

Оконный ставень и двери

западного фасада.

фото: А. Федотова, 1978 г.

ул. Урицкого, 43

Конец XIX в.



Пермская обл. г. Оса.

Магазин Гречищева.

Оконный ставень.

фото: А. Федотова, 1978 г.

ул. Урицкого, 43

Конец XIX в.

МИНИСТЕРСТВО КУЛЬТУРЫ СССР • ПАМЯТНИКИ ИСТОРИИ И КУЛЬТУРЫ СССР (недвижимые) **3.3. I.40.18.**

СОЮЗНАЯ РЕСПУБЛИКА

РСФСР Государственная инсп. по охране пам. истор. и культ. (индекс)

Пермская область, г. Оса, ул. Урицкого, 43.

(наименование республиканского органа охраны)

Адрес

(АССР, край, область; район, автоном. обл.; национальн. округ; населен. пункт)

УЧЕТНАЯ КАРТОЧКА
МАГАЗИН ГРЕЧИЩЕВА

I. НАИМЕНОВАНИЕ ПАМЯТНИКА

II. ТИПОЛОГИЧЕСКАЯ
ПРИНАДЛЕЖНОСТЬ

памятник археологии	памятник истории	памятник архитектуры	памятник монумент, ис-ва
---------------------	------------------	----------------------	--------------------------

III. ДАТИРОВКА ПАМЯТНИКА

Конец XIX в.

IV. ХАРАКТЕР
СОВРЕМЕННОГО
ИСПОЛЬЗОВАНИЯ

по перво-начальному назначению	культурно-просветительное	туристско-экскурсионное	лечебно-оздоровительн.	жилые помещения	хозяйст-венное	не исполь-зуется
--------------------------------	---------------------------	-------------------------	------------------------	-----------------	----------------	------------------

предлож. по использ.

V. ХАРАКТЕРИСТИКА
ТЕХНИЧЕСКОГО СОСТОЯНИЯ

хорошее	среднее	плохое	аварийное
союзная	республ.	местная	не состоит

VI. КАТЕГОРИЯ ОХРАНЫ

наличие утвержденной охранной зоны

да | нет

VII. НАЛИЧИЕ ДОКУМЕНТАЦИИ

паспорт	фотографии	обмеры	реставрационные материалы
---------	------------	--------	---------------------------

место хранения документов
Дата составления карточки
12 1979 г.

органы охраны

реставрационные мастерские

музей, архив, НИИ

союзный

республикан.

местный

республикан.

местные

Составитель

Бедотов А.М.

Инспектор по охране памятников

(ф., и., о., должность или профессия, подпись)

(ф., и., о., должность или профессия, подпись)



Фото или схематический план



Краткое описание

Здание построено в конце XIX в. на средства Осинского мещанина Гречищева, занимающегося мелочной торговлей. Во втором этаже проживала семья Гречищева, в нижнем находился его магазин.

Здание расположено в центре города, прямоугольное в плане, двухэтажное, перекрыто двускатной кровлей. С восточного фасада имеется деревянный пристрой с лестницей для подъема на второй этаж. Стены завершены карнизом со ступенчатым бегунцом, главный фасад выделен угловыми пиллястрами и завершен деревянным треугольным фронтоном со слуховым окном. Окна обрамляют наличники из лекального кирпича. Под окнами второго этажа имеются сандрички.

Здание кирпичное (25,5x12,5x7,5 м), фундаменты бутовые, кровля металлическая. Длина здания - 12,9 м, ширина - 8,6 м. Толщина стен - 0,8 м.

Памятник входит в ансамбль центра г. Осин XVIII - начала XX вв., дает представление о "мещанских" домах, совмещающих торговые и жилые функции.