

Здание театра 501-й стройки

1

Типология: памятник истории.

Архитектор:

Материал: дерево.

Датировка: 1937 год.

Адрес: ул. Республики, д.98.

Характер современного использования: издательство "Красный Север".

Исторические сведения:

Театр при Обском управлении 501-й стройки был организован по инициативе руководителя управления Василия Арсеньевича Барабанова, пользовавшегося уважением у заключенных.

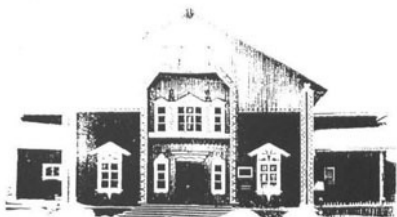
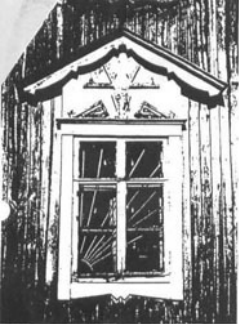
На трассе несколько лет работал настоящий передвижной театр, труппа которого была целиком составлена из артистов-профессионалов, осужденных по 58-й статье.

Среди артистов "крепостного театра" Валентина Григорьевна Павленко-Ивлева, комсомолка, обвиненная в шпионаже; Алексей Григорьевич Мороз, военный корреспондент "Известий", популярный театральный критик и искусствовед; Леонид Оболенский, преподаватель ВГИКа, актер; писатель, офицер Роберт Александрович Штильмарк.

1

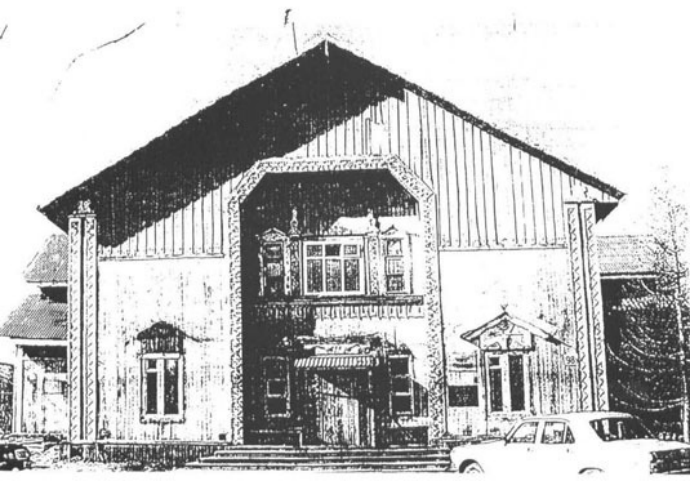
Библиография:

- 1) газ. Гудок, № 43 от 19 февр. 1989 г., архив ЯНОКМ.
- 2) «Северный тупик» // газ. Комсомольская правда, 11 авг. 1966 г., архив ЯНОКМ.
- 3) «Мертвая дорога» // газ. Красный Север, 20 мая 1971 г., архив ЯНОКМ.
- 4) В.А. Ламин Ключи к двум океанам, Хабаровск, 1981, с.215.
- 5) Личный фонд А.Д. Жигина, архив ЯНОКМ.
- 6) Экскурсия по выставке «История 501-й стройки», архив ЯНОКМ.



Одно из зданий театра

Республики Эстония, 1950-е гг.





Адрес Тюменская область, Ямало-Ненецкий автономный округ, г. Салехард,
ул. Республики д. 98.

Учётная карточка

I. Наименование памятника - Здание театра 501-й стройки.
Автор - ?

II. Типологическая принадлежность

памятник археологии	памятник истории	памятник архитектуры	памятник монумент. ис-ва
	+	+	

III. Датировка памятника - 1937 г. (?)

IV. Характер современного использования

по перво-начальному назначению	культурно-просветительное	туристско-экскурсионное	лечебно-оздоровительное	жилые помещения	хозяйст-венное	не исполь-зуется
	+				+	

Предложения по использованию - издательство "Красный Север"

V. Характеристика технического состояния

хорошее	среднее	плохое	аварийное
	+		

VI. Категория охраны

союзная	республ.	местная	не состоит
			-

Наличие утверждённой охранной зоны:

да	нет
	+

VII. Наличие документации

паспорт	фотография	обмеры	реставрационные материалы
+	+		

Место хранения документов:

органы охраны			реставрационные мастерские		музей, архив, НИИ
союзный	республ.	местный	республиканские	местные	
		+			

Дата составления карточки «04» мая 2001 г.

Составитель Л.С. Морганова, сп. по охране памятников
(ф. и. о., должность или профессия составителя)

Инспектор по охране памятников _____

(ф. и. о., подпись)

