

0300000175

индекс

# ПАМЯТНИКИ ИСТОРИИ И КУЛЬТУРЫ СССР

(недвижимые)

СОЮЗНАЯ РЕСПУБЛИКА РСФСР

**Министерство культуры. Главное управление охраны, реставрации и использования памятников истории и культуры.**  
(наименование республиканского органа охраны памятников)

## ПАСПОРТ

Училище коммерческое

I. НАИМЕНОВАНИЕ ПАМЯТНИКА

II. ТИПОЛОГИЧЕСКАЯ ПРИНАДЛЕЖНОСТЬ

памятник археологии	памятник истории	памятник архитектуры	памятник монумент. иск-ва
		<b>3</b>	

III. ДАТИРОВКА ПАМЯТНИКА (или дата исторического события, с которым связано возникновение памятника — для памятников истории)

нач. XX в.

IV. АДРЕС (местонахождение) ПАМЯТНИКА

Башкирская АССР, г. Бирск, ул. Курбатова, № 59.  
(АССР, край, область, район, автономная обл., национальный округ; населенный пункт; пути подъезда)

V. ХАРАКТЕР СОВРЕМЕННОГО ИСПОЛЬЗОВАНИЯ

по первонач. назначению	культурно-просветит.	туристско-экскурсион.	лечебно-оздоровительн.	жилые помещения	хозяйственное	не используется
	музей библ. клуб +		больн. санат. д/отд.		учреждение торгов. промышл. склад	

ПРИЛОЖЕНИЯ:

- Фото общего вида
- Фото фрагментов
- Генплан
- Обмеры: план
- фасад
- разрез
- Схематический план охранной зоны

5712

## VI. ИСТОРИЧЕСКИЕ СВЕДЕНИЯ

- а) { для памятников археологии — история возникновения, кем и когда производились раскопки и раскопки, место хранения коллекций.
- { для памятников истории — история возникновения: краткая характеристика событий и лиц, в связи с которыми объект приобрел значение памятника.
- { для памятников архитектуры и монументально иск-ва — автор, строитель, заказчик, история создания.

**Здание построено б ирским купцом для коммерческого училища. Датировка дана на основании визуального осмотра здания с учетом стилистических особенностей декора. После Октябрьской революции до настоящего времени здесь размещаются учебные классы средней школы № 1.**

б) перестройки и утраты, изменившие первоначальный облик памятника.

**В середине или в конце XX в. со стороны двора появляются 2 пристроя, закладывается входной проем на I этаже восточного фасада. В это же время были заложены окна на эркерах. В кон. XX в. с юго-восточной стороны пристроено новое здание школы.**

в) реставрационные работы (общая характеристика, время, автор, место хранения документации) **Не проводились.**

{ для памятников археологии { для памятников истории { для памятников архитектуры { для памятников монумент. иск-ва	— характер культурного слоя, важнейшие находки.
	— характеристика памятника, наличие, текст и время установления мемориальной доски.
	— основные особенности планировочной, композиционно-пространственной структуры и конструкций; характер декора фасадов и интерьеров; наличие живописи, скульптуры, прикладного искусства; строительный материал, основные габариты.
	— основные особенности композиционного и колористического решения; тексты; материал, техника, размер.

Расположен на пересечении улиц Курбатова и Коммунистической и выходит своим главным восточным фасадом на ул. Курбатова. По этой же улице к старому зданию вплотную примыкает новое здание школы.

Двухэтажный дом имеет кирпичные побеленные стены. Его Г-образный в плане объем усложнен по бокам главного фасада двумя эркерами. Над объемом четырехскатная стропильная крыша, обшитая железом.

Композиция главного фасада симметрична. По горизонтали ее можно разделить на три части. Центральная часть отличается от боковых архитектурной пластикой оконных проемов и отделяется широкими лопатками. Лопатки имеют на первом этаже кирпичный руст, на втором — фигурные филенки. Завершает центральную часть аттик. Окна 1 и 2 этажей полуциркульные с сандриками. Наличники окон 2 этажа — наиболее развитые элементы декоративного убранства. Легкие, с перехватами и капителями колонки оконных наличников, опирающиеся на кронштейны из фигурного кирпича, поддерживают нарядные навершия.

Боковые части главного фасада подчеркнуты прямоугольными эркерами с балконами. Сохранились балконные ограждения из кованой чугунной решетки. Оконные обрамления с лучковыми перемычками. Наличники повторяют декор окон центральной части. В боковых частях проходит междуэтажный карниз. Стены завершаются по всему периметру главных фасадов городчатым фризом и карнизом с сухариками. На крыше расположены круглые кирпичные тумбы с ажурной решеткой парапета.

Композиция северного фасада также симметричная. Только расположенный на крыше аттик смещен несколько влево от оси симметрии. Архитектурный декор боковых фасадов аналогичен главному. Цокольная часть была выполнена из известняка. Дворовые фасады более скромные, почти лишены архитектурного декора.

Планировочная структура интерьера коридорного типа. Перекрытия деревянные, в пристрое — железобетонные.

Общие габариты здания в плане 29x28 м.

б) общая оценка общественной, научно-исторической и художественной значимости памятника.

**Характерный образец учебного здания с эклектичной отделкой фасадов, выполненной в технике кирпичной кладки. Может рассматриваться в качестве памятника архитектуры местного значения.**

# IX. ТЕХНИЧЕСКОЕ СОСТОЯНИЕ

характеристика общего состояния:

для памятников археологии	культурного слоя важнейших находок конструкций
для памятников архитектуры и истории	стен покрытий потолков пола декора фасадов интерьеров
в интерьере:	живописи скульптуры прикл. иск-ва
для памятников монументального искусства	цоколя постаumenta скульптуры грунта красочного слоя

хорошее	среднее	плохое	аварийное
	+		
	+		
	+		
	+		
	+		
	+		

# X. СИСТЕМА ОХРАНЫ

а) категория охраны

б) дата и № документа о принятии под охрану

союзная	республ.	местная	не состоит
			+

в) границы охранной зоны и зоны регулирования застройки (краткое описание со ссылкой на утверждающий документ).

**Не установлены.**



г) балансовая принадлежность и конкретное использование на балансе Бирского горно-Средняя школа № 1

д) дата и № охранного документа

Дата составления паспорта

Составитель

**С.В.Зубова**

(ф. и. о., должность или профессия)

*Зубова*  
(подпись)

← 5 → августа 1989 г.

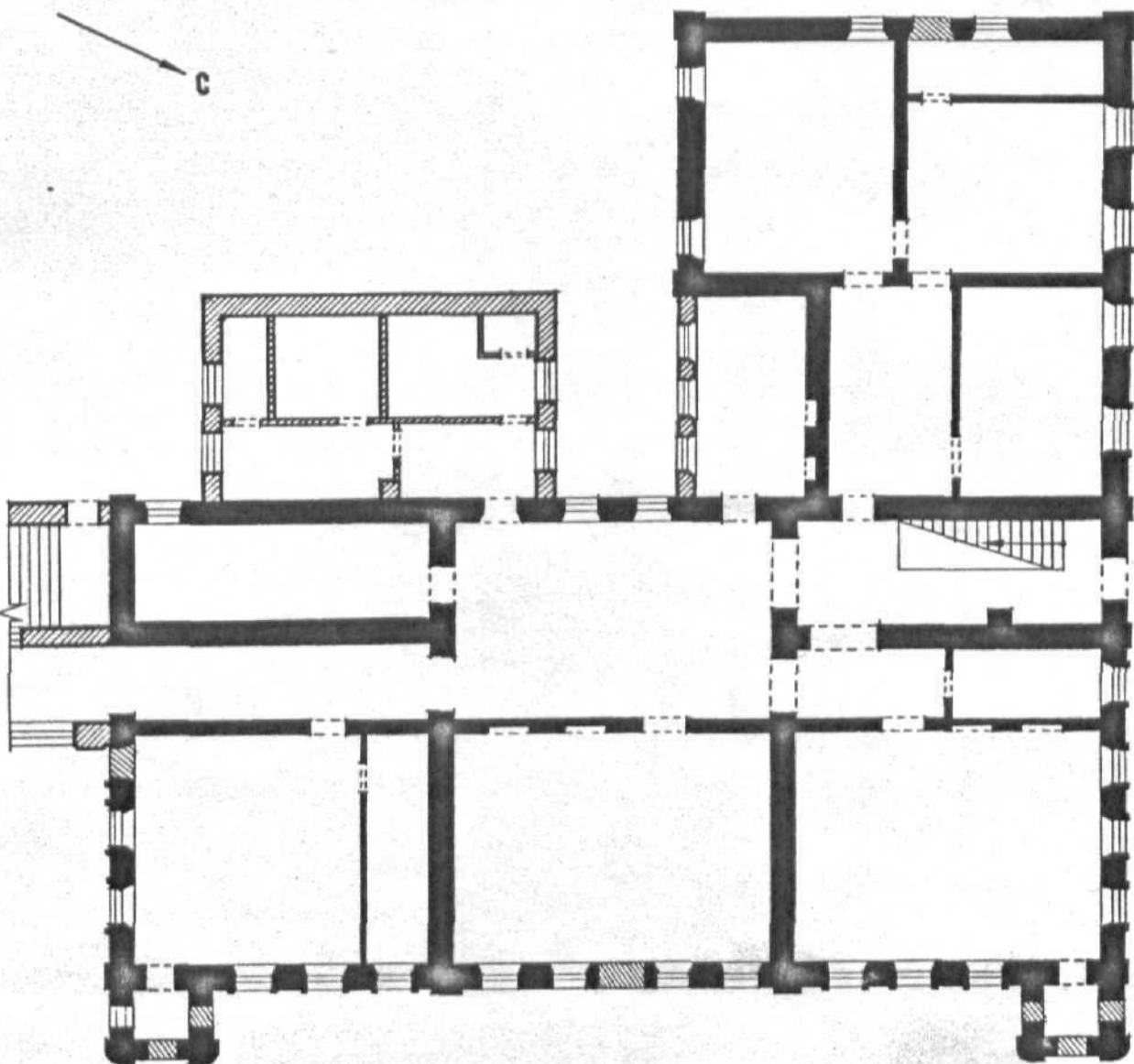


Инспектор по охране памятников

**А.В.Шарапов**

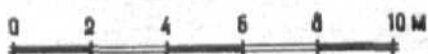
*А.В.Шарапов*  
(подпись)

БАШ. АССР  
Г. БИРСК  
УЛ. КУРБАТОВА, № 59  
УЧИЛИЩЕ КОММЕРЧЕСКОЕ, НАЧ. XX В.  
ПЛАН 1 ЭТАНА



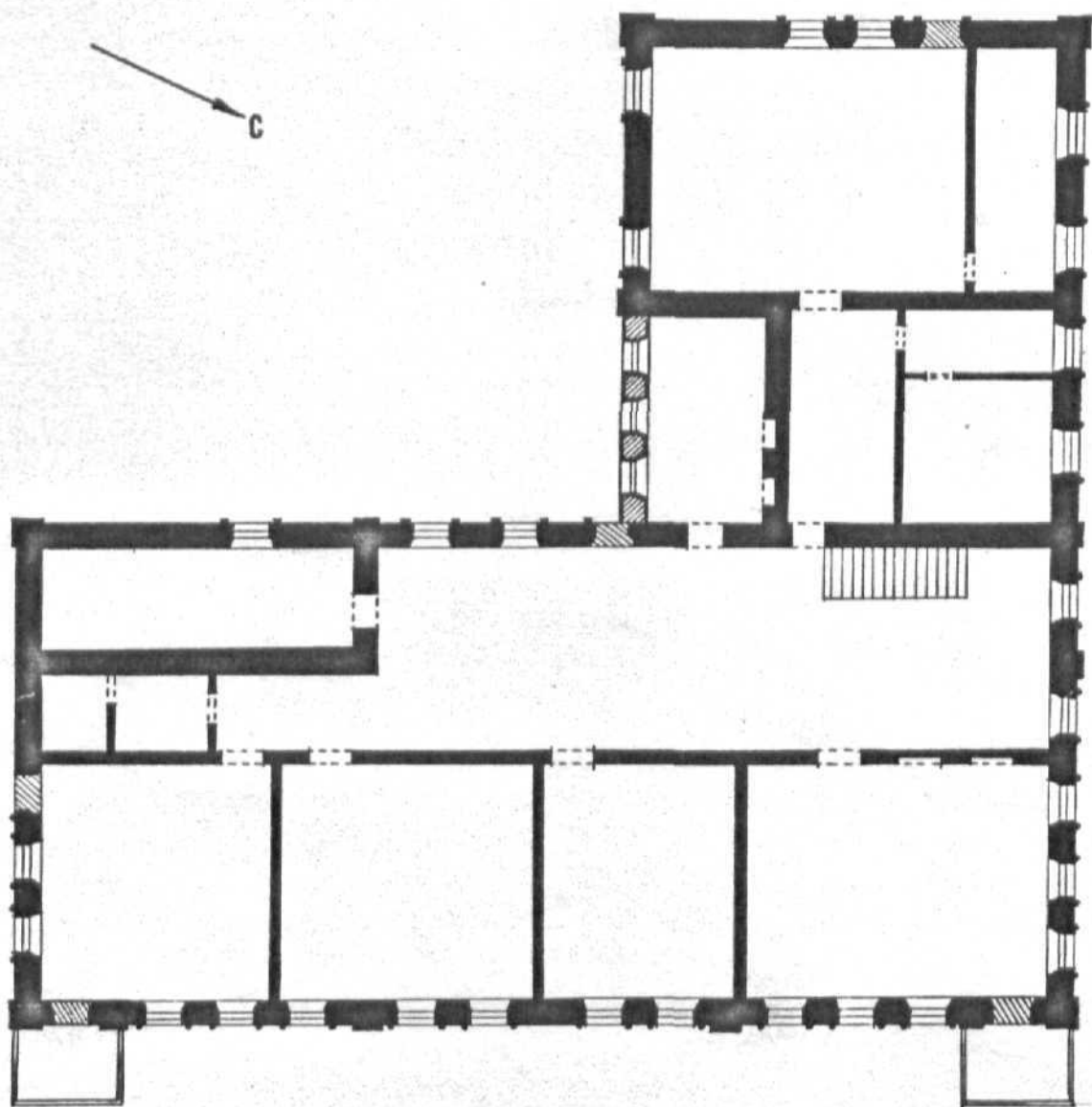
УСЛОВНЫЕ ОБОЗНАЧЕНИЯ :

- - НАЧ. XX В.
- ▨ - СЕР. И КОН. XX В.
- ▩ - ЗАЛОЖЕННЫЕ ПРОЁМЫ





выполнила : арх-р Зубова С. Б.  
ДАТА : 20. V. 1990 Г.

БАШ. АССР  
 Г. БИРСК  
 УЛ. КУРВАТОВА, № 59  
 УЧИЛИЩЕ КОММЕРЧЕСКОЕ, НАЧ. XX В.  
 ПЛАН 2 ЭТАЖА



УСЛОВНЫЕ ОБОЗНАЧЕНИЯ :

-  - ЗАЛОЖЕННЫЙ ПРОЁМ
-  - СЕР. И КОН. XX В.



ВЫПОЛНИЛА : Зубова С.Б.  
 ДАТА : 20. V. 1990 Г.



БССР г. БИРСК

ул. КИРБАТОВА, 59

Коммерческое училище, нач. XX в.

Вид с северо-восточной стороны

ФОТО М. НАГЛМОВА  
МАЙ 1990 г.





БАССР г. БИРСК

ул. Курбатова, 59

Коммерческое училище, нач. XIX в.

Вид с юго-западной стороны

фото П. НАГИМОВА  
МАЙ 1990 г.



БССР г. Бирск  
ул. Курбатова, 59  
Коммерческое училище, нач. XX в.  
Главный фасад

фото М. Натимовой  
май 1990 г.



БАССР г. Бирск

ул. Курбаева, 59

Коммерческое училище, нач. XX в.

Южный фасад

фото И. Нагимова  
май 1990 г.



С. ПЕТЕРБУРГ  
УЧЕНИКАМЪ  
С. ПЕТЕРБУРГСКАГО  
УНИВЕРСИТЕТА

С. ПЕТЕРБУРГ  
УЧЕНИКАМЪ  
С. ПЕТЕРБУРГСКАГО  
УНИВЕРСИТЕТА

БАССР г. БИРЕК

ул. Курбатова, 59

Коммерческое училище, нач. XX в.

Фрагмент главного фасада

12 этаж центральной части I

фото М. Нагимова  
май 1990 г.





БАССР г. Бирск

ул. Курбатовя, 59

Коммерческое училище, нач. XVIII в.

Северный фасад

фото Н. Нагимова  
май 1990 г.



ELEVATOR  
ELEVATOR

БССР г. Бирск

ул. Курбатова, 59

Коммерческое училище, нач. XV в.

Фрагмент главного фасада

фото П. Нагимова  
май 1930 г.



БАССР г. Бирск  
ул. Курбатова, 59  
Коммерческое училище, нач. XIX в.  
Фрагмент главного фасада  
/ окна 1<sup>го</sup> и 2<sup>го</sup> этажей /

фото М. Нагимова  
май 1990 г.



БАССР г. БИРСК  
ул. КУРБАТОВА, 59  
КОММЕРЧЕСКОЕ УЧЛИЩЕ, НАЧ. XX в.  
ФРАГМЕНТ ГЛАВНОГО ФАСАДА

ФОТО П. А. НАГНМОВА  
МАЙ 1990 г.





БАССР г. БУРСК

ул. Курбатова, 59

Коммерческое училище, нач. XX в.

Фрагмент северного фасада

фото П.А. Нагимова  
май 1990 г.



БАССР г. Бирск  
ул. Курбатова, 59  
Коммерческое училище, нач. ХХВ.  
Фрагмент интерьера / 2 этаж /

фото П. А. Нагимова  
май 1990 г.



БАССР г. Бирск

ул. Карбатова, 59

Коммерческое училище, нач. XX в.

Фрагмент интерьера / 1 этаж /

ФОТО Н.А. НАГИНОВА  
МАЙ 1990г.

МИНИСТЕРСТВО КУЛЬТУРЫ СССР ПАМЯТНИКИ ИСТОРИИ И КУЛЬТУРЫ СССР (недвижимые)  
 СОЮЗНАЯ РЕСПУБЛИКА РСФСР Главк охраны памятников МК РСФСР

Адрес Баш. АССР, г. Бирск, ул. Курбатова, №59.  
 (АССР, край, область; район, автономная обл.; национальный округ; населенный пункт)

## УЧЕТНАЯ КАРТОЧКА

Училище коммерческое

I. НАИМЕНОВАНИЕ ПАМЯТНИКА

II. ТИПОЛОГИЧЕСКАЯ  
ПРИНАДЛЕЖНОСТЬ

памятник  
археологии

памятник  
истории

памятник  
архитектуры

памятник  
монумент ис-ва

3

III. ДАТИРОВКА ПАМЯТНИКА

нач. XX в.

VI. ХАРАКТЕР  
СОВРЕМЕННОГО  
ИСПОЛЬЗОВАНИЯ

по перво-  
начальному  
назначению

культурно-  
просвети-  
тельное

туристско-  
экскурсион-  
ное

лечебно-  
оздорови-  
тельн.

жилые  
помещения

хозяйствен-  
ное

не исполь-  
зуется

+

V. ХАРАКТЕРИСТИКА  
ТЕХНИЧЕСКОГО СОСТОЯНИЯ

хорошее

среднее

плохое

аварийное

+

VI. КАТЕГОРИЯ ОХРАНЫ

союзная

республ.

местная

не состоит

+

наличие утвержденной зоны

да

нет

+

VII. НАЛИЧИЕ ДОКУМЕНТАЦИИ

паспорт

фотографии

обмеры

реставрационные материалы

+

+

+

место хранения документов

органы охраны

реставрационные мастерские

музей, архив  
НИИ

Дата составления карточки

союзная

республикан.

местная

республикан.

местная

+

+

5 августа 1990г.

Составитель

(ф., и. о., должность или профессия, подпись)

С. Б. Зубова  
архитектор

Инспектор по охране памятников А. Б. Шарапов  
(ф., и. о., подпись)

А. Шарапов



# УЧЕТНАЯ КАРТОЧКА (оборотная сторона)

Фото или схематический план



Краткое описание

Двухэтажное кирпичное здание расположено на пересечении улиц Курбатова и Коммунистической.

Его Г-образный в плане объем усложнен по бокам главного фасада двумя эркерами. Крыша четырехскатная.

Композиция главного фасада симметричная, трехчастная по горизонтали.

Оконные проемы центральной части полуциркульные с сандриками, боковых частей - с лучковыми перемычками.

Стены завершаются по всему периметру городчатым фризом и карнизом с сухариками. Эклектичная отделка фасадов выполнена в технике кирпичной кладки.

Дворовые фасады более скромные, почти лишены декора.

Планировочная структура интерьера коридорного типа.

Общие габариты здания в плане 29х28м.