

3700364000

МИНИСТЕРСТВО КУЛЬТУРЫ СССР

"3.4.5... "1.17.15"  
ИНДЕКС

ПАМЯТНИКИ ИСТОРИИ И КУЛЬТУРЫ СССР  
(недвижимые)

СОЮЗНАЯ РЕСПУБЛИКА РСФСР

Министерство культуры. Государственная инспекция по охране памятников  
(наименование республиканского органа охраны памятников)  
истории и культуры

ПАСПОРТ

*Рис. 1. 17. 15*  
*1984г.*  
*См. п. 10-Б*

I. НАИМЕНОВАНИЕ ПАМЯТНИКА

Церковь Иоанна Богослова с *привокзальной, иконостасами, иконами и т.д.* *в с. Стебачево*  
*Тейковского района Ивановской области*

II. ТИПОЛОГИЧЕСКАЯ ПРИНАДЛЕЖНОСТЬ

памятник археологии	памятник истории	памятник архитектуры	памятник монумент. иск-ва
		4	(2, 3)

III. ДАТИРОВКА ПАМЯТНИКА (или дата исторического события, с которым связано возникновение памятника— для памятников истории)

1786 год

IV. АДРЕС (местонахождение) ПАМЯТНИКА

Ивановская область, Тейковский район,  
(АССР, край, область, район, автономная обл.)

село Стебачево, от города Тейкова поездом до станции Нерль — 20 км.  
национальный округ, населенный пункт; пути подъезда)  
Далее пешком 2 км.

V. ХАРАКТЕР СОВРЕМЕННОГО ИСПОЛЬЗОВАНИЯ

во первонач. назначению	культурно-просветит.	туристско-экскурсион.	учебно-образовательн.	жилищно-помещенная	хозяйственно-ветшос	не используется
+	музей общ. клуб		больш. свят. дота.		учреждение горно. промысл. склад	

ПРИЛОЖЕНИЯ:

- Фото общего вида— 2
- Фото фрагментов— 4
- Генплан—
- Обмеры: план— I
- фасад—
- разрез—
- Схематический план охранной зоны—

## VI. ИСТОРИЧЕСКИЕ СВЕДЕНИЯ

- |    |   |  |   |
|----|---|--|---|
| а) | { | для памятников археологии                              | — история возникновения, кем и когда производились раскопки и раскопки, место хранения коллекций.                     |
|    |   | для памятников истории                                 | — история возникновения; краткая характеристика событий и лиц, в связи с которыми объект приобрел значение памятника. |
|    |   | для памятников архитектуры и монументального искусства | — автор, строитель, заказчик, история создания.   |

Село Стебачево впервые упоминается в правовой грамоте великого князя Ивана Ивановича по спорному делу о землях Спасо-Евфимьевского монастыря, 1476-1490 г.г. Во второй половине XV века и до 1764 г. село было вотчиной Спасо-Евфимьевского монастыря в Суздале. Каменная сельская церковь 1786 года с главным престолом Иоанна Богослова и придельным Никольским выстроена на средства прихожан.

б) перестройки и утраты, изменившие первоначальный облик памятника.

В XIX веке с запада к церкви пристроено односветное в высоту трапезной помещение, включившее в свой объем четверик первого яруса колокольни. При этом прорублена часть западной стены трапезной и расширены проходы между пилонами колокольни. Карниз четверика храма частично сбит.

в) restaaurационные работы (объект характеристика, время, автор, место хранения документации)

Рестаaurационные работы не проводились.

## VII. ОПИСАНИЕ ПАМЯТНИКА

для памятников археологии

— характер культурного слоя, важнейшие находки.

для памятников истории

— характеристика памятника, наличие, текст и время установления мемориальной доски.

для памятников архитектуры

— основные особенности планировочной, композиционно-пространственной структуры и конструкции; характер декора фасадов и интерьеров; наличие живописи, скульптуры, прикладного искусства; строительный материал, основные габариты.

для памятников монумент. иск-ва

— основные особенности композиционного и колористического решения; текст, материал, техника, размер.

Церковь расположена на левом возвышенном берегу реки Нерли, в центре села. Здание кирпичное, обмазано известью, размер кирпича церкви 30х15х7,5 см, западной пристройки XIX века — 28х14х6,5 см. Традиционное для XVIII века по композиции сооружение состоит из четверика собственно храма, увенчанного первоначально световым восьмигранным барабаном с главой на "шее", полукруглого алтаря с востока, небольшой, односветной, равной по высоте алтарю трапезной с запада и примыкающей к ней шатровой колокольни. Западная пристройка, имитирующая декор храма, относится к XIX веку. Алтарь перекрыт конхой с распалубками над окнами, свод храма — сомкнутый, с гранями в углах, опирающимися на миниатюрные тромпики, с очень высокой стрелой подъема, свод трапезной — полулотковый с распалубками над окнами, первый ярус колокольни — с сомкнутым сводом. В пристройке — плоские потолки. Вход на колокольню осуществляется по лестнице в северо-западном углу трапезной.

Во внешнем лаконичном декоре здания, отличающемся сухостью профилировок, использованы мотивы оформления окон и порталов церквей XVIII века. Наличники окон здания с фигурными килевидными завершениями, северный и южный порталы храма напоминают перспективные. Полукруглые арки звона восьмигранного яруса колокольни в килевидных обрамлениях. В шатре колокольни — один ряд слухов, завершенных треугольными фронтонами.

Наиболее ценным во внутреннем убранстве церкви является золоченый, богато украшенный резьбой деревянный трехъярусный иконостас с обилием деревянной скульптуры, сконцентрированной, в основном, в СМ. ВКЛАДЫШ:

б) общая оценка общественной, научно-исторической и художественной значимости памятника.

Здание является примером культовой постройки в п. XVIII века с тенденцией стилизации внешних архитектурных форм под XVIII век, с высококачественным барочным редким деревянным иконостасом в интерьере.

## VIII. ОСНОВНАЯ БИБЛИОГРАФИЯ, АРХИВНЫЕ ИСТОЧНИКИ, ИКОНОГРАФИЧЕСКИЙ МАТЕРИАЛ.

В. Березин и В. Добролюбов. Историко-статистическое описание церквей и приходов Владимирской епархии. Владимир, 1896 г. вып. 3, стр. 247-249. Кроки обмера, чертежи плана церкви и негативы переданы

# XI. ТЕХНИЧЕСКОЕ СОСТОЯНИЕ

характеристика общего состояния:

для памятников архео- культурного слоя . . . . .  
 логии важнейших находок . . . . .  
 для памятников архитек- конструкций . . . . .  
 туры и истории стен . . . . .  
 покрытий . . . . .  
 цоколей . . . . .  
 пола . . . . .  
 декора фасадов . . . . .  
 интерьеров . . . . .  
 в интересе: живописи . . . . .  
 скульптуры . . . . .  
 прикл. иск-ва . . . . .  
 для памятников монументального искусства: цоколя . . . . .  
 постаментов . . . . .  
 скульптуры . . . . .  
 грунта . . . . .  
 красочного слоя . . . . .

хорошее	среднее	плохое	закрытое
+			
+			
+			
+			
+			
+			
+			
+			
+			
+			

## X. СИСТЕМА ОХРАНЫ

а) категория охраны

союзная	республ.	местная	не состоит
		+	3

б) дата и № документа о принятии под охрану

нет *Лич. областного № 322 от 22.10.86.*

в) границы охранной зоны и зон регулирования застройки (краткое описание со ссылкой на утверждающий документ)

**Границы охранной зоны не установлены.**



'D000027245'

г) балансовая принадлежность и конкретное использование

**Церковь действующая, исполь-**

**зуется общиной верующих.**

д) дата и № охранного документа нет

Дата составления паспорта

15 апреля 197 4 г.

Составитель **архитектор ВНРК**

**Чугреев Н.Н.** *Чугреев*  
(подпись)

Инспектор по охране памятников

М. П.

*4/11-242* *Александр*  
(подпись)

к разделу УП, пункт а

центральной его части. Над царскими воротами с рельефными, расположенными в два ряда на их створках полуфигурками Христа и двенадцати апостолов, на витых колоннах, украшающих первый ярус иконостаса, стоят фигуры ангелов. Над ними—как бы соскальзывающие с междуярусного карниза сидящие евангелисты. По бокам центрального прясла иконостаса в уровне карниза расположены резные балдахины, увенчанные коронами, с ангелами на карнизе, держащими жезлы. Распятие в центре верхнего яруса иконостаса фланкировано полуобнаженными небольшими фигурными с кубками, воина и св.Марии. На венчающем карнизе иконостаса установлены фигуры ангелов, молящихся образующие скульптурные группы, а также декоративные вазы. Разноплановость и разнообразие динамических поворотов скульптур создаст пространственное богатство барочного по характеру иконостаса.

Иконы в резных рамах с фигурными завершениями визуально можно отнести к XIX веку.

Темперная роспись интерьера церкви, пп. XIX века с более поздними поновлениями, выполнена в академической манере. Композиции на евангельские сюжеты помещены в барочные по рисунку рамы и расположены в два яруса. Фрагменты архитектурного декора (карнизы, пьедесталы, скульптура) исполнены в технике гризайль.

Вкладыш

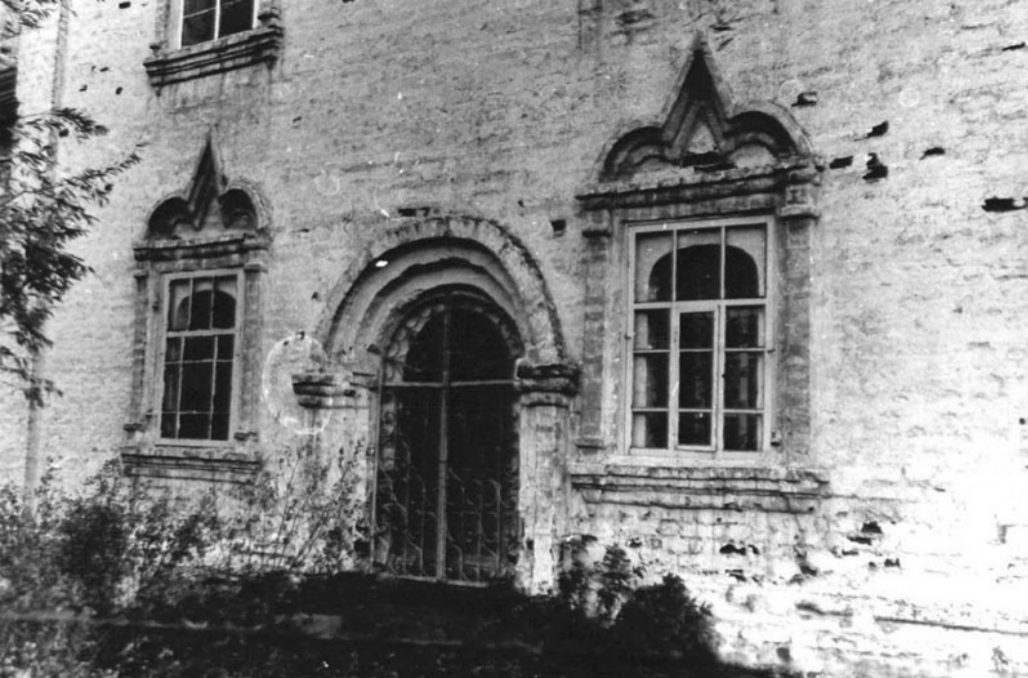
к разделу УШ.

в Областное Управление культуры г.Иванова. Негативы хранятся также в архиве ВЦНРК г.Москвы.



























PLAC. CORON. JONATHAN

PLAC. BANGEL.

CLARIFICATA.

HP

HP

OV







ОТЧЕ НАШЕ

ИГОРЬ НАВЛЮД  
УДИЕ АНДРЕ И

ВО ПЕРУМЕНЕ

МАРИЯ

И ИКОЖЕ И







ДЕТЯ КАСИНЫ







МИНИСТЕРСТВО КУЛЬТУРЫ СССР ● ПАМЯТНИКИ ИСТОРИИ И КУЛЬТУРЫ СССР (недвижимые)  
 СОЮЗНАЯ РЕСПУБЛИКА РСФСР. Мин. культ. Госинспекция по охр. пам. ист. и культ.

Адрес Ивановская обл., Тейковский р-он, с. Стебачево.  
 (СССР, край, область; район, автономная обл.; национальный округ; населенный пункт)

**УЧЕТНАЯ КАРТОЧКА**  
**Церковь Иоанна Богослова**

I. НАИМЕНОВАНИЕ ПАМЯТНИКА

II. ТИПОЛОГИЧЕСКАЯ ПРИНАДЛЕЖНОСТЬ

памятник археологии	памятник истории	памятник эстетике	памятник монумент ис-ва
		4	

III. ДАТИРОВКА ПАМЯТНИКА

1786г.

IV. ХАРАКТЕР СОВРЕМЕННОГО ИСПОЛЬЗОВАНИЯ

по первоначальному назначению	культурно-просветительное	туристско-экскурсионное	лечебно-оздоровительное	жилищно-помещенное	хозяйственное	не используется

предлож. по использ.

V. ХАРАКТЕРИСТИКА ТЕХНИЧЕСКОГО СОСТОЯНИЯ

хорошее	среднее	плохое	аварийное
+			
сохранная	республ.	местная	не состоит
		+	~

VI. КАТЕГОРИЯ ОХРАНЫ

наличие утвержденной охр. зоны

да	нет
	+

VII. НАЛИЧИЕ ДОКУМЕНТАЦИИ

паспорт	фотография	обмеры	реставрационные материалы
+	+	+	

место хранения документов

органы охраны		реставрационные мастерские		музей, архив, НИИ
союзный	республикан.	республикан.	местные	
		+		

Дата составления карточки  
 > ОКТ. 1974г.  
 М. П.

Составитель арх. Колесникова

Инспектор по охране памятников

(Ф. и. о., должность или профессия, подпись) (Ф. и. о., подпись)

*Колесникова*

УЧЕТНАЯ КАРТОЧКА (оборотная сторона)



Краткое описание  
 Здание кирпичное (30x15x7,5), обмазано известью. Традиционное для ХУПв по композиции сооружение состоит из двухсветного четверика храма с полукруглой абсидой, небольшой трапезной, колокольни и паперти. Паперть, включившая в себя нижний ярус шатровой колокольни, была построена лишь в ХІХв., но по своему декору имитирует более старые части здания. Во внешнем лаконичном декоре здания, отличающемся сухостью профилировок, использованы мотивы оформления окон и порталов церковей ХУПв. (калевидные многопрофилированные "очень" окон, перспективные порталы). Особый интерес представляет трехъярусный иконостас церкви ооильно украшенный резьбой и скульптурой. Темперная живопись интерьера п.п. ХІХв выполнена в академической манере.

Ивановская область  
 Тейковский район, с.Степаново  
 Церковь Троицы Богословск.  
 1867



Условные обозначения  
 ■ — каменная стена  
 □ — каменная стена



Составитель: [unreadable]  
 Проверил: [unreadable]  
 [unreadable]