

77 1049 004

МИНИСТЕРСТВО КУЛЬТУРЫ СССР

3.2: I.32.I индекс

ПАМЯТНИКИ ИСТОРИИ И КУЛЬТУРЫ СССР

(недвижимые)

СОЮЗНАЯ РЕСПУБЛИКА РСФСР

ГлаваПУ г.Москвы. Гос.инспекция по охране памятников архитектуры и градостроительства
(наименование республиканского органа охраны памятников)

П А С П О Р Т

I. НАИМЕНОВАНИЕ ПАМЯТНИКА Усадьба Луниных. Северный олужебный флигель.

II. ТИПОЛОГИЧЕСКАЯ ПРИНАДЛЕЖНОСТЬ

памятник археологии	памятник истории	памятник архитектуры	памятник-монумент иск-ва
		2	

III. ДАТИРОВКА ПАМЯТНИКА (или дата исторического события, с которым связано возникновение памятника—для памятников истории)

1818 год.

IV. АДРЕС (местонахождение) ПАМЯТНИКА: Москва, Суворовский бульвар, 12а.
(АССР, край, область, район, автономная обл.,

национальный округ, населенный пункт, пути подъезда)

V. ХАРАКТЕР СОВРЕМЕННОГО ИСПОЛЬЗОВАНИЯ

по первонач. назначению	культурно-просветит.	туристско-экскурсион.	лечебно-оздоровительн.	жилие помещения	хозяйствен-ное	не исполь-зуется
	музей + библ. клуб		больн. санат. д/отд.		учреждение торгов. промышл. склад	

ПРИЛОЖЕНИЯ:

Фото общего вида 2

Фото фрагментов 2

Генплан

Обмеры: план I

фасад

разрез

Схематический план

охранной зоны

Вкладыши - 2 стр.

VI. ИСТОРИЧЕСКИЕ СВЕДЕНИЯ

- а)

{	для памятников археологии	- история возникновения, кем и когда проводились разведки и раскопки, место хранения коллекций
	для памятников истории	- история возникновения; краткая характеристика событий и лиц в связи с которыми объект приобрел значение памятника
	для памятников архитектуры и монументального искусства	- автор, строитель, заказчик, история создания

Во второй половине XVIII в. в усадьбе Л.А.Путятина на месте ныне существующего здания стояли два каменных одноэтажных жилых флигеля, между которыми располагалось деревянное одноэтажное жилое строение. При перестройке усадьбы П.М.Луниным по проекту Д.Жиллярди в 1818 г. каменные сооружения были частично включены в состав нового северного флигеля с переделкой их фасадов.

б) перестройки и утраты, изменившие первоначальный облик памятника

Здание сильно переделано внутри. Убранство интерьера полностью утрачено. Со двора к нему примыкает современная кирпичная пристройка.

в) реставрационные работы (общая характеристика, время, автор, место хранения документации)

В 1970-е - нач.1980-х годов в здании проведен капитальный ремонт. Проект приспособлений был разработан в Государственном институте по проектированию театрально-зрелищных зданий "ГИПРОТЕАТР".

VII. ОПИСАНИЕ ПАМЯТНИКА

	для памятников археологии	характер культурного слоя, важнейшие находки
а)	{ для памятников истории	- характеристика памятника, наличие, текст и время установления мемориальной доски.
	{ для памятников архитектуры	
	для памятников монумент. ис-ва	основные особенности композиционного и колористического решения; тексты, материал, техника, размер.

Флигель примыкает к северному фасаду главного дома усадьбы и расположен вдоль красной линии Суворовского бульвара, на который выходит его главный (западный) фасад. По своей протяженности здание равно почти половине длины усадебного участка, что обуславливает важное место флигеля в ансамбле, несмотря на его малую высоту и скромное оформление фасада. Примыкая обоими торцами к соседним зданиям, флигель служит неотъемлемым компонентом в застройке улицы "сплошной фасадой".

Одноэтажное кирпичное, оштукатуренное здание на белокаменном цоколе выстроено в стиле московского ампира. Прямоугольный сильно вытянутый по оси "север-юг" план его усложнен слегка выступающим ризалитом в центре западного фасада. Низкий протяженный вдоль улицы объем завершен пологой двускатной кровлей.

(см. вкладыш № 1)

общая оценка общественной, научно-исторической и художественной значимости памятника.

Образец усадебного служебного флигеля выдержанного в стиле московского ампира. Отличительной особенностью здания является его сильная протяженность, при которой главный фасад насчитывает 21 световую ось. Эта черта памятника обусловила важное градостроительное значение флигеля, составляющего неотъемлемое звено в застройке улицы "сплошной фасадой".

VIII. ОСНОВНАЯ БИБЛИОГРАФИЯ, АРХИВНЫЕ ИСТОЧНИКИ, ИКОНОГРАФИЧЕСКИЙ МАТЕРИАЛ.

1) Е.В. Караулов, Дом Луниных в Москве. - "Архитектурное наследство", № 20, М., 1972, стр. 75-84.

2) Е.А. Белецкая, Э.К. Покровская, Д.И. Жиллярди, М., 1980, стр. 51-58.

(см. вкладыш № 2)

IX. ТЕХНИЧЕСКОЕ СОСТОЯНИЕ:

		хорошее	среднее	плохое	аварийное
характеристика общего состояния:		+			
для памятников архео-	культурного слоя				
логии	важнейших находок				
для памятников архитек-	конструкций	+			
туры и истории	стен	+			
	покрытий	+			
	потолков	+			
	пола	+			
	декора фасадов	+			
	интерьеров	+			
в интерьере:	живописи				
	скульптуры				
	прикл. иск-ва				
для памятников мону-	докоя				
ментального искусства	постаментов				
	скульптуры				
	грунта				
	красочного слоя				

X. СИСТЕМА ОХРАНЫ

а) категория охраны

союзная	республи.	местная	не состоит
	+		

б) дата и № документа о принятии под охрану Приложение № I к постановлению Совета Министров РСФСР от 30 августа 1960 г. № I327.

в) границы охранной зоны и зоны регулирования застройки (краткое описание со ссылкой на утверждающий документ)

Проект охранной зоны памятников архитектуры г.Москвы, расположенных по улицам Герцена, Качалова, Ал.Толстого и Суворовского бульвара разработана в научно-исследовательском и проектном институте генплана г.Москвы арх.В.Коноваловым в 1977-1979 гг. Проект не утвержден.

г) балансовая принадлежность и конкретное использование Музей искусств народов Востока МК СССР

д) дата и № охранного документа

Дата составления паспорта

октябрь 1982.

Инспектор по охране памятников

М. П.

Составитель архитектор Г.К.Смирнов
(Ф. И. О., должность или профессия)



ВКЛАДНИ № I

к паспорту "Усадьба Луниных. Северный служебный флигель".

Москва, Суворовский бульвар, 12а.

к разделу УП а) (продолжение)

Главный фасад с трехчастной композицией строго симметричен. На центральный ризалит приходится девять световых осей, на боковые крылья - по шесть. Все окна - одинаковые по величине, прямоугольные по форме. Трехчастную структуру фасада подчеркивает сопоставление рустованной поверхности стены боковых крыльев с гладкой стеной ризалита. В ризалите окна через одно украшены широкими и плоскими арочными архивольтами, образующими своего рода навершия. Тимпаны навершия занимают лепные композиции, в центре которых помещена мужская маска с венком вокруг нее в обрамлении лент и гирлянд. Окна, завершенные декоративными архивольтами устроены в нишах, которые опускаются значительно ниже проемов, до уровня цоколя. Ниши подчеркивают основные оси в композиции ризалита. Боковые части главного фасада обработаны рустом - ленточным в простенках между окнами и квадратным между окнами и цоколем. Перемычки. Проем отмечен трехчастными клинчатыми "замками". Ниши-продухи в цоколе усиливают вертикальные акценты композиции фасада. Малопробилитированный, сильно выступающий венчающий карниз на протяжении всего фасада недифференцирован. За исключением белокаменных подоконных плит и архивольтов детали декора - кирпичные, оштукатуренные. Плоскость стены выкрашена в желтый цвет, элементы декора - побелены. Дворовый фасад решен в нейтральных формах, практически без декора. Окна и входной проем - прямоугольные. Венчающий карниз тот же, что и на главном фасаде.

(см. вкладни № 2)

ВКЛАДЫШ № 2

к паспорту "Усадьба Луниных. Северный служебный флигель".

Москва, Суворовский бульвар, 12а.

к разделу УП а) (продолжение)

Внутренняя планировка образована двумя капитальными поперечными стенами, делящими пространство на обширный центральный компартимент и меньшие боковые крылья. Остальные стены - современные. Внутреннее убранство полностью утрачено.

Характер кирпичной кладки и размеры кирпича не установлены, так как все стены оштукатурены.

к разделу УШ (продолжение)

3) Архив В/О "Союзреставрация", шифр 220.

Материалы проектной документации по реставрации памятника архитектуры "Дом Луниных на Суворовском бульваре в Москве".

Обмеры планов, кроки, фотографии и негативы хранятся в Гос. инспекции по охране памятников архитектуры и градостроительства, города Москвы.

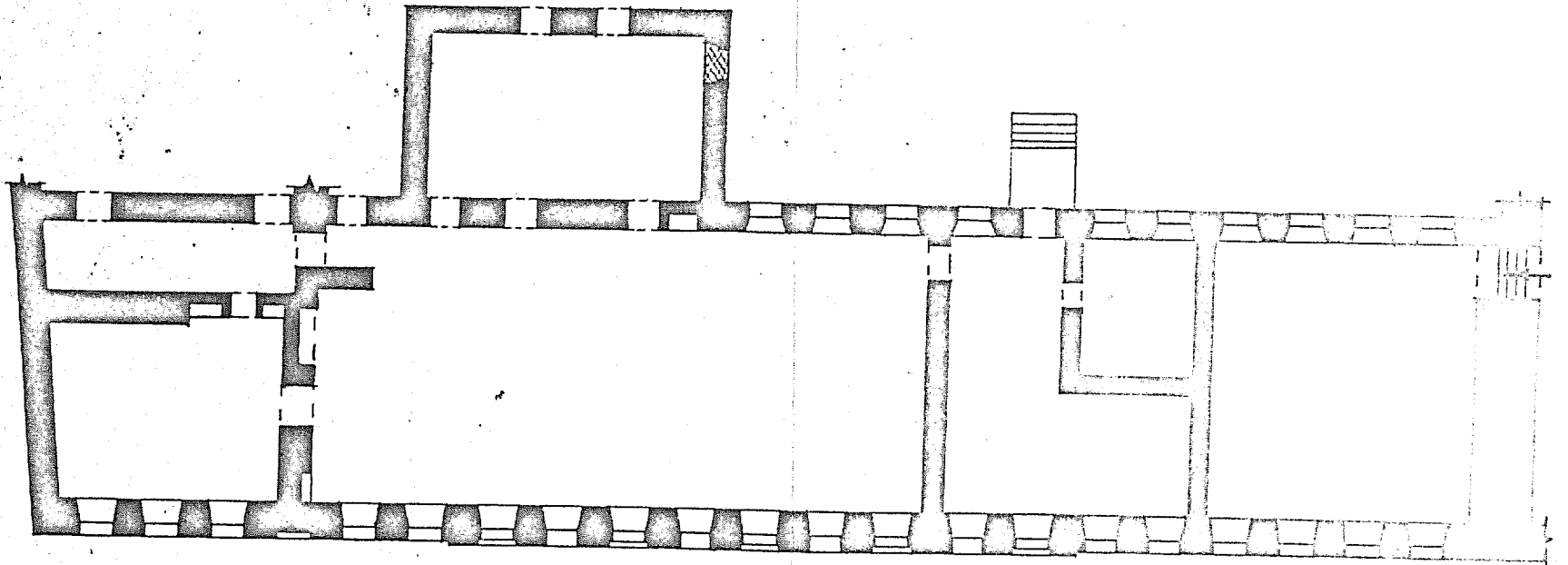
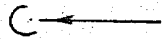








г. Москва, Суворовский бульвар, 12
Усадьба Луниных
Северный служебный флигель 1818г.



В.О. Союзвест. МК СССР
Корректировка плана
В.П.РК, 1989 г.
Выполнила: Березкина Е.
1983 г.

г. Москва, Суворовский бульвар, 12 А
 Усадьба Луниных, к XVIII - нач. XVIII вв.; вт. п. XVIII в.; 1818-22 гг.
 Генплан



Экспликация:

- 1 - Гл. дом, кон. XVII - XVIII в.; 1818 - 1822 гг.
- 2 - Южный флигель, 1818 г.
- 3 - Северный служебный флигель, вт. п. XVIII в., 1818 г.
- 4 - Южный служебный флигель, 1818 - 1822 гг.
- 5 - Каретный сарай, 1818 - 1822 гг.
- 6 - Восточный служебный корпус 1818 - 22 гг.
- 7 - Северный служебный корпус вт. п. XVIII в.; 1818 - 22 гг.
- 8 - Ворота 1818 - 1822 гг.



0 25 м

В.О. „Союзреставрация“ МК СССР
 Корректировка плана
 ВПНРК, 1969 г.
 выполнила: Березкина Е.В.
 1983 г.



Краткое описание

Одноэтажное кирпичное на белокаменном цоколе здание в стиле ампира расположено вдоль крайней линии бульвара, с севера от главного дома усадьбы. Флигель в плане образует сильно вытянутую прямоугольную форму. Главный фасад имеет трехчастную симметричную композицию с ризалитом в центре. Боковые крылья покрыты рустом. В ризалите окна через одно украшены полуциркульными архивольтами с лепниной в тимпанах. Дворовый фасад лишен декора. Внутренняя планировка образована двумя капитальными поперечными стенами.

Образец усадебного служебного флигеля в стиле ампира, отличающегося сильной протяженностью вдоль улицы, что определяет важную градостроительную роль памятника.

СОЮЗНАЯ РЕСПУБЛИКА РСФСР МК Главное упр. по охр. памятников ист. и культу-
 г. Москва, Суворовский бульвар, 12а (индекс) республ. органа охраны

Адрес г. Москва, Суворовский бульвар, 12а
 (АССР, край, область; район, автономная обл.; национальный округ; населенный пункт)

УЧЕТНАЯ КАРТОЧКА

Усадьба Луниных. Северный служебный флигель.

I. НАИМЕНОВАНИЕ ПАМЯТНИКА

II. ТИПОЛОГИЧЕСКАЯ ПРИНАДЛЕЖНОСТЬ

памятник архитектуры	памятник истории	памятник архитектуры	памятник монумент. ис-ва
		2	

III. ДАТИРОВКА ПАМЯТНИКА

1818 г.

IV. ХАРАКТЕР СОВРЕМЕННОГО ИСПОЛЬЗОВАНИЯ

по перво-начальному назначению	культурно-просвети-тельное	туристско-экскурсион-ное	лечебно-оздорови-тельн.	жилые помещения	хозяйст-венное	не исполь-зуется

предлож. по использ.

+

V. ХАРАКТЕРИСТИКА ТЕХНИЧЕСКОГО СОСТОЯНИЯ

хорошее	среднее	плохое	аварийное
+			

VI. КАТЕГОРИЯ ОХРАНЫ

союзная	республ.	местная	не состоит
	+		

наличие утвержденной охранной зоны

да	нет
	+

VII. НАЛИЧИЕ ДОКУМЕНТАЦИИ

паспорт	фотографии	обмеры	реставрационные материалы
+	+	+	

место хранения документов

органы охраны

реставрационные мастерские

музей, архив, НИИ

Дата составления карточки
 « 10 октября 1982 г.
 М. П.

союзный	республикан.	местный	республикан.	местные	
					ВНИИИ

Составитель

арх. Г. К. Смирнов

Инспектор по охране памятников

(ф., и., о., должность или профессия (подпись))

(ф., и., о., подпись)

