

7710789004

МИНИСТЕРСТВО КУЛЬТУРЫ СССР

З.2. I.32.I

ИДЕНТИ

## ПАМЯТНИКИ ИСТОРИИ И КУЛЬТУРЫ СССР

(недвижимые)

СОЮЗНАЯ РЕСПУБЛИКА РоссияУТКОИШ г. Москвы

(наименование республиканского органа охраны памятников)

**П А С П О Р Т**I. НАИМЕНОВАНИЕ ПАМЯТНИКА Усадьба Мусиных-Пушкиных. Южный флигель.II. ТИПОЛОГИЧЕСКАЯ  
ПРИНАДЛЕЖНОСТЬ

памятник археологии	памятник истории	памятник архитектуры	памятник монумент, иск-ва
		2	

III. ДАТИРОВКА ПАМЯТНИКА (или дата исторического события, с которым связано возникновение памятника — для памятников истории)

конец XVIII в.; перв. четв. XIX в.IV. АДРЕС (местонахождение) ПАМЯТНИКА г. Москва, ул. Спартаковская, 2/1, стр. 5

(АССР, край, область, район, автономная обл.,

национальный округ; населенный пункт; пути подъезда)

V. ХАРАКТЕР  
СОВРЕМЕННОГО  
ИСПОЛЬЗОВАНИЯ

по первонач. назначению	культурно-просветит.	туристско-экскурсион.	лечебно-оздоровительн.	жилые помещения	хозяйственное	не используется
	музей б-ль. клуб		больн. свят. д/отд		учреждение <del>торгов.</del> промыш. склад	

## ПРИЛОЖЕНИЯ:

Фото общего вида — 6

Фото фрагментов —

Генплан —

Обмеры: план — 2

разрез —

фасад —

Схематический план

охранной зоны —

Вкладыш к разд. УПа) I стр.

## VI. ИСТОРИЧЕСКИЕ СВЕДЕНИЯ

а)	для памятников археологии	— история возникновения, кем и когда производились разведки и раскопки, место хранения коллекций.
	для памятников истории	— история возникновения: краткая характеристика событий и лиц, в связи с которыми объект приобрел значение памятника.
	для памятников архитектуры и монументального иск-ва	— автор, строитель, заказчик, история создания.

Флигель построен, очевидно, в конце XVIII в. В первой четверти XIX в. (по-видимому, при восстановлении усадьбы после пожара 1812 г.) он был перестроен. При этом была почти точно повторена композиция плана, за исключением крупной полукруглой ниши между ризалитами на северном фасаде. Вероятно, были также частично сохранены капитальные стены первоначальной постройки, а также декор главного фасада.

б) перестройки и утраты, изменившие первоначальный облик памятника.

С юга сделана кирпичная пристройка. Сделан тамбур на северном фасаде. Частично переделана внутренняя планировка.

в) реставрационные работы (общая характеристика, время, автор, место хранения документации)

Реставрационные работы не проводились.

## VII. ОПИСАНИЕ ПАМЯТНИКА

a)	для памятников археологии	— характер культурного слоя, важнейшие находки,
	для памятников истории	— характеристика памятника, наличие, текст и время установления мемориальной доски,
	для памятников архитектуры	— основные особенности планировочной, композиционно-пространственной структуры и конструкций; характер декора фасадов и интерьеров; наличие живописи, скульптуры, прикладного искусства; строительный материал, основные габариты,
	для памятников монумент. иск-ва	— основные особенности композиционного и колористического решения; тексты, материал, техника, размер.

Флигель расположен в юго-западном углу домовладения. Главный (западный) фасад его выходит на красную линию Доброслободского пер.

Одноэтажное с подвалом кирпичное здание имеет белокаменные цоколь и детали декора. Флигель выстроен в стиле зрелого классицизма. Объем отличается сложной неправильной конфигурацией, подчиненной форме участка и траектории переулка.

Главный фасад имеет симметричную композицию в семь окон. Прямоугольные окна с подоконными плитами через одно завершены треугольными профилированными сандриками. Ритм вертикальных членений определяется широкими рустованными полосами. Третьи от углов окна оформлены рустованными арками, боковые окна фланкированы рустом "в перебежку". Северный фасад построен симметрично со средней заглубленной частью между двумя боковыми ризалитами. Углы ризалитов обработаны рустом "в перебежку". Средняя часть оформлена колоннами и пилястрами тосканского ордера. Центральное окно фланкируют спаренные колонны, которые

б) общая оценка общественной, научно-исторической и художественной значимости памятника. (см. вкладку № I)

Хороший пример усадебного флигеля в стиле зрелого классицизма, частично обновленного в период ампира.

## VIII. ОСНОВНАЯ БИБЛИОГРАФИЯ, АРХИВНЫЕ ИСТОЧНИКИ, ИКОНОГРАФИЧЕСКИЙ МАТЕРИАЛ.

см. в паспорте на комплекс усадьбы Мусиных-Пушкиных.

Планы, кроки, фото и негативы хранятся в архиве УТКОИП.

## IX. ТЕХНИЧЕСКОЕ СОСТОЯНИЕ

характеристика общего состояния:  
для памятников археологии

культурного слоя  
важнейших находок

для памятников архитек-  
туры и истории

конструкций  
стен  
покрытий  
потолков  
пола  
декора фасадов  
интерьеров

в интерьере:

живописи  
скульптуры  
прикл. иск-ва

для памятников мону-  
ментального искусства

цоколя  
постаменты  
скульптуры  
грунта  
красочного слоя

хорошее	среднее	плохое	аварийное
+			
+			
+			
+			
+			
+			
+			
+			
+			
+			

## X. СИСТЕМА ОХРАНЫ

а) категория охраны

союзная	республ.	местная	не состоит
	+		

б) дата и № документа о принятии под охрану Приложение № I к постановлению Совета Министров РСФСР от 30 августа 1960 г. № 1327.

в) границы охранной зоны и зоны регулирования застройки (краткое описание с ссылкой на утверждающий документ)

г) балансовая принадлежность и конкретное использование

Московский государственный строи-  
тельный университет

д) дата и № охранного документа

Дата составления паспорта

апрель 5  
199 г.

Составитель искусствовед Г.К.Смирнов  
(ф., и., о., должность или профессия)

*(подпись)*  
(кодпись)

Инспектор по охране памятников \_\_\_\_\_

(подпись)



## ВКЛАДКИ

к паспорту "Усадьба Муслим-Пушкиных.

Южный флигель"

к разделу УЦа)

(окончание)

несут антаблемент. Боковые окна бланкируют пилястры. Над центральным окном расположено крупное слуховое окно с полукруглым проемом и фронтоном. Один вход находится на западном ризалите, другой — в средней части восточного фасада.

От прежней внутренней планировки сохранились капитальные стены, делящие пространство на различные по размерам компартименты. Под западной и восточной частями здания находятся подвальные помещения.

В интерьере сохранились две печи с большими каменными топками (23x18) см. Полы покрыты линолеумом.

Здание сложено верстовой кладкой из кирпича: 24(25)x12x6,5 см, шов обработан односторонней подрезкой.









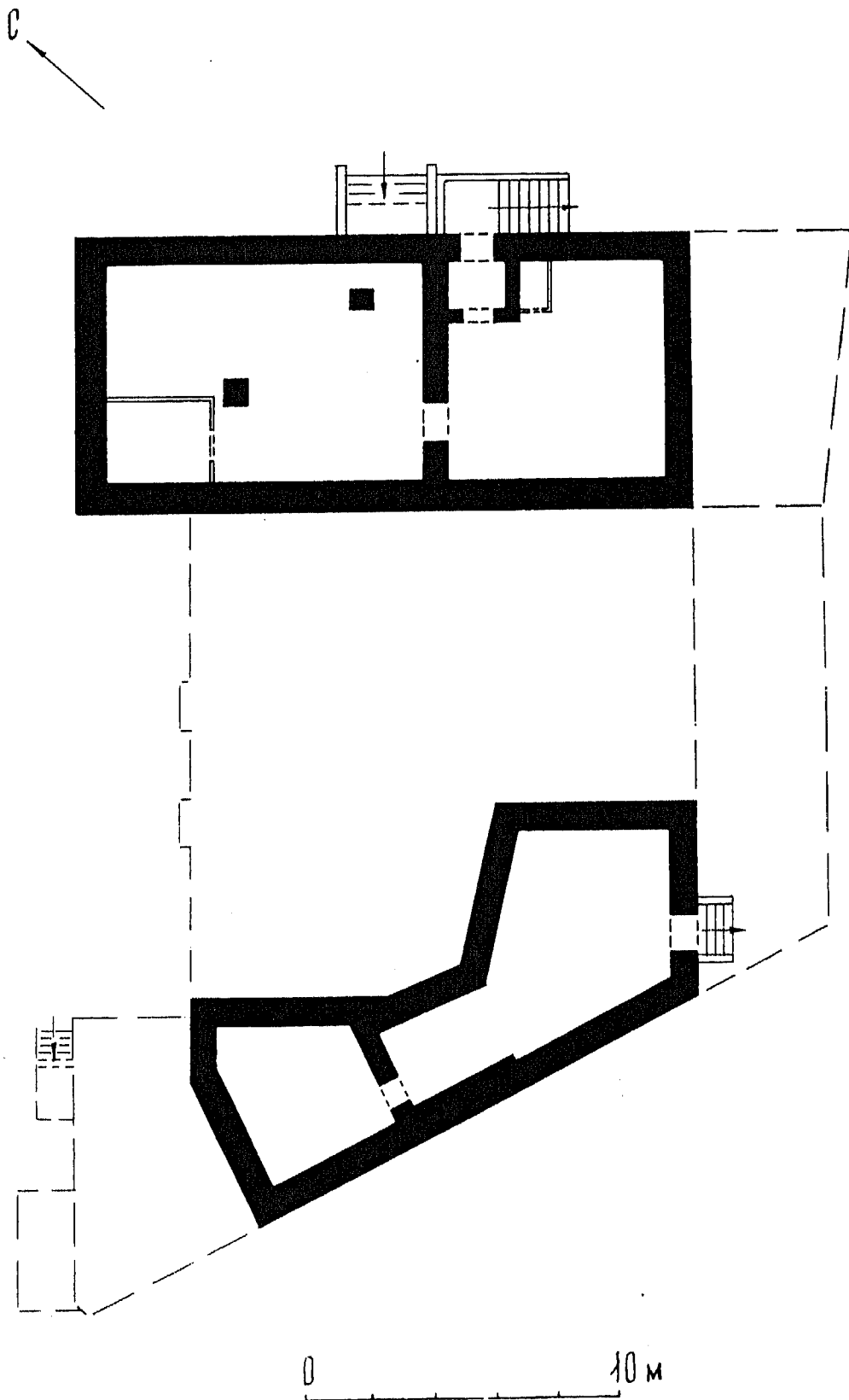






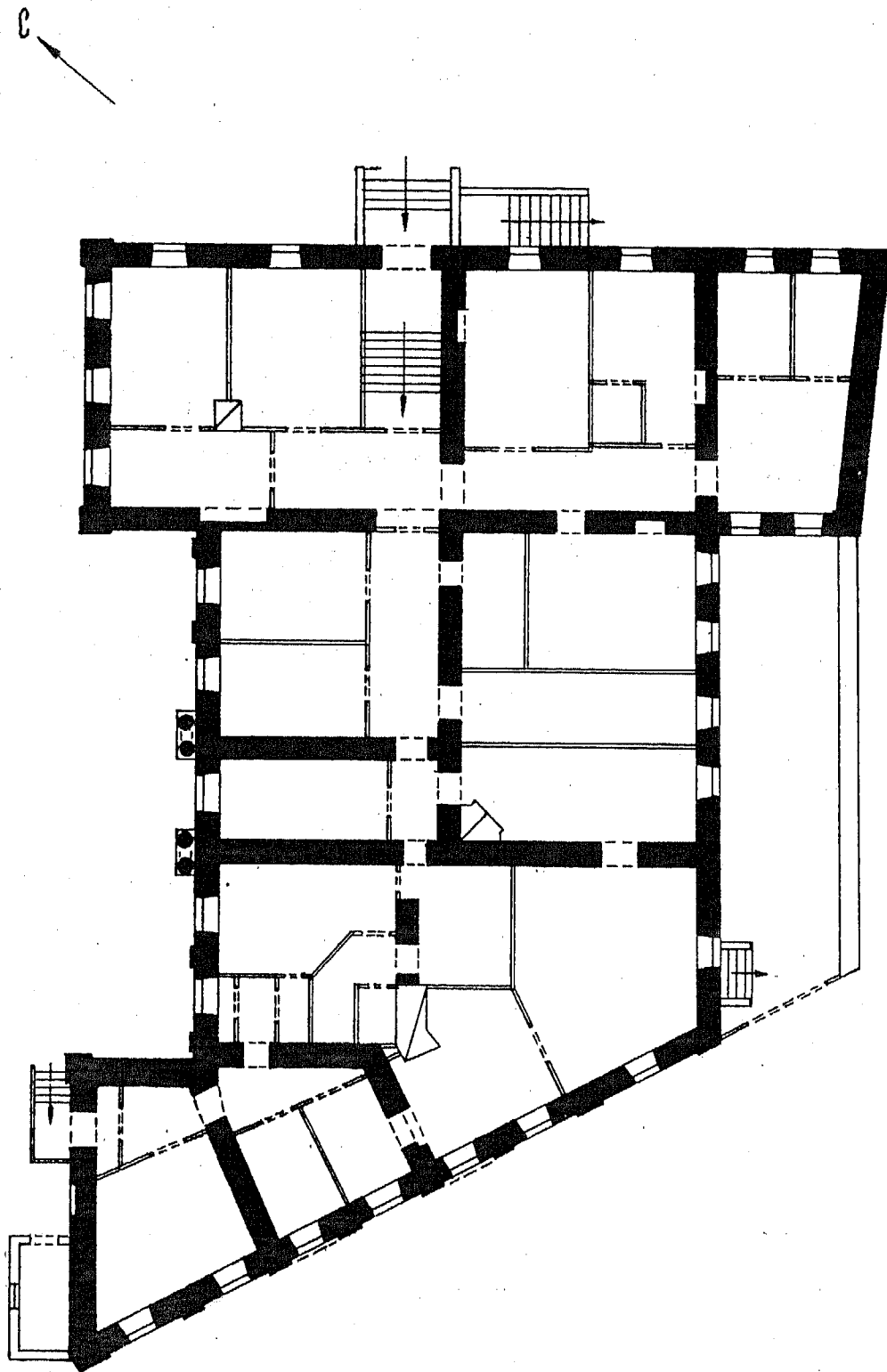


г. Москва.  
Спартакoвская ул. д. №2/1. строение №5.  
Усадьба Муcиных-Пушкиных.  
Южный флигель.  
кон. XVIII в., перв. четв. XIX в.  
План подвала.



М.П. „Симарга“  
Обмерили: Кузнецов А.В.  
Смирнов П.К.  
Чертил: Кузнецов А.В.  
1985

г. Москва.  
Спартакoвская ул. д. №2/1. строение №5.  
Усадьба Мусиных-Пушкиных.  
Южный флигель.  
кон. XVIII в., перв. четв. XIX в.  
План 1<sup>го</sup> этажа.

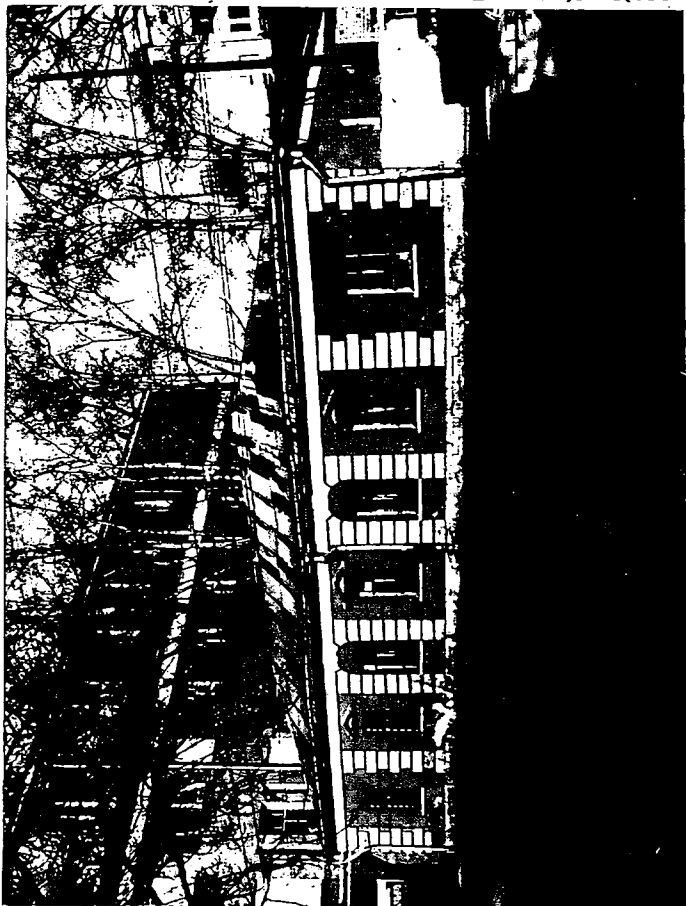


0 10 м

М.П. „СИМАРГА“  
ОБМЕРКИ: КУЗНЕЦОВ А.В.  
СМИРНОВ П.К.  
ЧЕРТИЛ: КУЗНЕЦОВ А.В.  
1995 г.



УЧЕТНАЯ КАРТОЧКА (оборотная сторона)



Краткое описание

Одноэтажный с подвалом кирпичный флигел  
стоит на красной линии Доброслободского п  
В плане здание имеет сложную неправильную  
конфигурацию. Главный фасад обработан ру  
том, окна через одно завершены треуголь  
сандриками. На боковом фасаде между риза  
тами средняя часть оформлена спаренными  
колонками и пилястрами тосканского ордера  
В интерьере сохранилось две печи с бел  
кафедем.

Хороший образец усадебного флигеля в  
стиле зрелого классицизма, частично обнов  
ленного в период ампира.



МИНИСТЕРСТВО КУЛЬТУРЫ СССР ● ПАМЯТНИКИ ИСТОРИИ И КУЛЬТУРЫ СССР (недвижимые) \_\_\_\_\_

СОЮЗНАЯ РЕСПУБЛИКА Россия УТКОИШ г.МОСКВЫ \_\_\_\_\_ (индекс)

Адрес г.Москва, ул.Спартакoвская, 2/1, Строевые 5 \_\_\_\_\_  
(АССР, край, область; район, автономная обл.; национальный округ; населенный пункт)

**УЧЕТНАЯ КАРТОЧКА**

I. НАИМЕНОВАНИЕ ПАМЯТНИКА Усадьба Мусиных-Пушкиных. Южный флигель.

II. ТИПОЛОГИЧЕСКАЯ ПРИНАДЛЕЖНОСТЬ

памятник археологии	памятник истории	памятник архитектуры	памятник монумент. ис-ств

III. ДАТИРОВКА ПАМЯТНИКА конец XVIII в.; перв. четвр. XIX в.

IV. ХАРАКТЕР СОВРЕМЕННОГО ИСПОЛЬЗОВАНИЯ

по первоначальному назначению	культурно-просветительное	туристско-экскурсионное	дерево-одежные	жилищные помещения	хозяйственное	не используется
					+	

предлож. по использ. \_\_\_\_\_

V. ХАРАКТЕРИСТИКА ТЕХНИЧЕСКОГО СОСТОЯНИЯ

хорошее	среднее	плохое	аварийное
+			

VI. КАТЕГОРИЯ ОХРАНЫ

союзная	республ.	местная	не состоит
	+		

наличие утвержденной охранной зоны \_\_\_\_\_

да	нет
+	

VII. НАЛИЧИЕ ДОКУМЕНТАЦИИ

паспорт	фотографии	обмеры	реставрационные материалы
+	+	+	

место хранения \_\_\_\_\_

органы охраны			реставрационные мастерские		музеи, архивы, НИИ
союзный	республикан.	местный	республикан.	местные	
	+	+			РГИИ

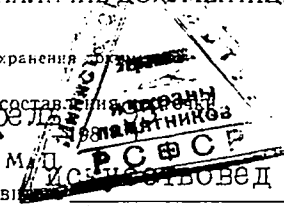
Дата составления документа апрель 1988

Составил И.С.Степанов **Г.К.Смирнов**

(Ф., и. о., должность или профессия, подпись)

Инспектор по охране памятников \_\_\_\_\_

(Ф., и. о., подпись)



*См*