

ПАМЯТНИКИ ИСТОРИИ И КУЛЬТУРЫ СССР
(недвижимые)СОЮЗНАЯ РЕСПУБЛИКА РСФСРМинистерство культуры. Управление по охране памятников истории и культуры
(наименование республиканского органа охраны памятников)

ПАСПОРТ

I. НАИМЕНОВАНИЕ ПАМЯТНИКА Библиотека им. А. С. ПушкинаII. ТИПОЛОГИЧЕСКАЯ
ПРИНАДЛЕЖНОСТЬ

памятник археологии	памятник истории	памятник архитектуры	памятник монумент. иск-ва
		3	

III. ДАТИРОВКА ПАМЯТНИКА (или дата исторического события, с которым связано возникновение памятника — для памятников истории)
1912 г.IV. АДРЕС (местонахождение) ПАМЯТНИКА Краснодарский край г. Сочи
(АССР, край, область, район, автономная обл.,
ул. Приморская д. I

национальный округ; населенный пункт; пути подъезда)

V. ХАРАКТЕР
СОВРЕМЕННОГО
ИСПОЛЬЗОВАНИЯ

по перво- нач. назна- чению	культурно- просветит.	туристско- экскурсион.	лечебно- оздорови- тельн.	жилые помещения	хозяйст- венное	не исполь- зуется
+	музей библ. клуб		болы. санат. дотл.		учреждение торгов. промышл. склад	

ПРИЛОЖЕНИЯ:

Фото общего вида — 2
 Фото фрагментов — 8
 Генплан —
 Обмеры: план — 2 листа
 фасад —
 разрез —
 Схематический план
 охранной зоны —

VI. ИСТОРИЧЕСКИЕ СВЕДЕНИЯ

- | | | |
|----|--------------------------------------------------------|-----------------------------------------------------------------------------------------------------------------------|
| а) | для памятников археологии | — история возникновения, кем и когда производились раскопки и раскопки, место хранения коллекций. |
| | для памятников истории | — история возникновения; краткая характеристика событий и лиц, в связи с которыми объект приобрел значение памятника. |
| | для памятников архитектуры и монументального искусства | — автор, строитель, заказчик, история создания. |

Здание библиотеки выстроено в 1912 году на средства жителей города Сочи. Автор проекта и строитель неизвестны.

б) перестройки и утраты, изменившие первоначальный облик памятника.

В сороковые годы террасу западного — приморского фасада превратили в комнату, устроив деревянный пристрой.

в) реставрационные работы (общая характеристика, время, автор, место хранения документации)

не производились

VII. ОПИСАНИЕ ПАМЯТНИКА

а)	{	для памятников археологии	— характер культурного слоя, важнейшие находки.
		для памятников истории	— характеристика памятника, наличие, текст и время установления мемориальной доски.
		для памятников архитектуры	— основные особенности планировочной, композиционно-пространственной структуры и конструкций; характер декора фасадов и интерьеров; наличие живописи, скульптуры, прикладного искусства; строительный материал, основные габариты.
		для памятников монумент. иск-ва	— основные особенности композиционного и колористического решения; тексты, материал, техника, размер.

Двухэтажное здание библиотеки выстроено на высоком морском берегу, к югу от церкви Михаила Архангела. Планировка [секционная], обусловленная спецификой библиотечного помещения. Входной проём с тамбуром и лестницей во второй этаж расположен в северо-восточном углу здания. Нижняя площадка лестницы — прихожая, двери из неё ведут читальный зал и административные помещения. Во втором этаже планировка сходная, размещение комнат периметральное. Из зала, в восточном его торце, дверь на крытую небольшую террасу. Объёмная композиция строения характерна для архитектуры модерна. Глубинное построение фасадов состоящих из разновысоких прямоугольных объёмов, вытянутых по вертикали, создает впечатление небольшого замка с несколькими башнями. Это впечатление усилено дополнительными угловыми надстройками — тройными мерлонами, поставленными в разных уровнях. Отдавая в объёмной структуре дань романтическому направлению модерна, архитектор выполняет декор здания в чисто современных формах. Наиболее яркой деталью является кашлевидная форма оконных проёмов южной и восточной "башен". Прёмы обрамлены развитым плоскостным обрамлением с замком, "ушами" и подоконной нишей переходящей в сандрик проема двери на восточном фасаде и окна на южном. В обработке откосов проёмов, сплошной штукатурке стен, характере окон лестничной "башни" и западной части здания заметно влияние рационализма. Столярные заполнения окон мелкозвенные простого рисунка. Внутренняя отделка простая: полы паркетные и плиточные, филенчатые двери. В сороковые годы в комнату превратили открытую террасу западного фасада. Основной строительный материал — бетонобетон облицованный штукатуркой из цемента.

б) общая оценка общественной, научно-исторической и художественной значимости памятника.

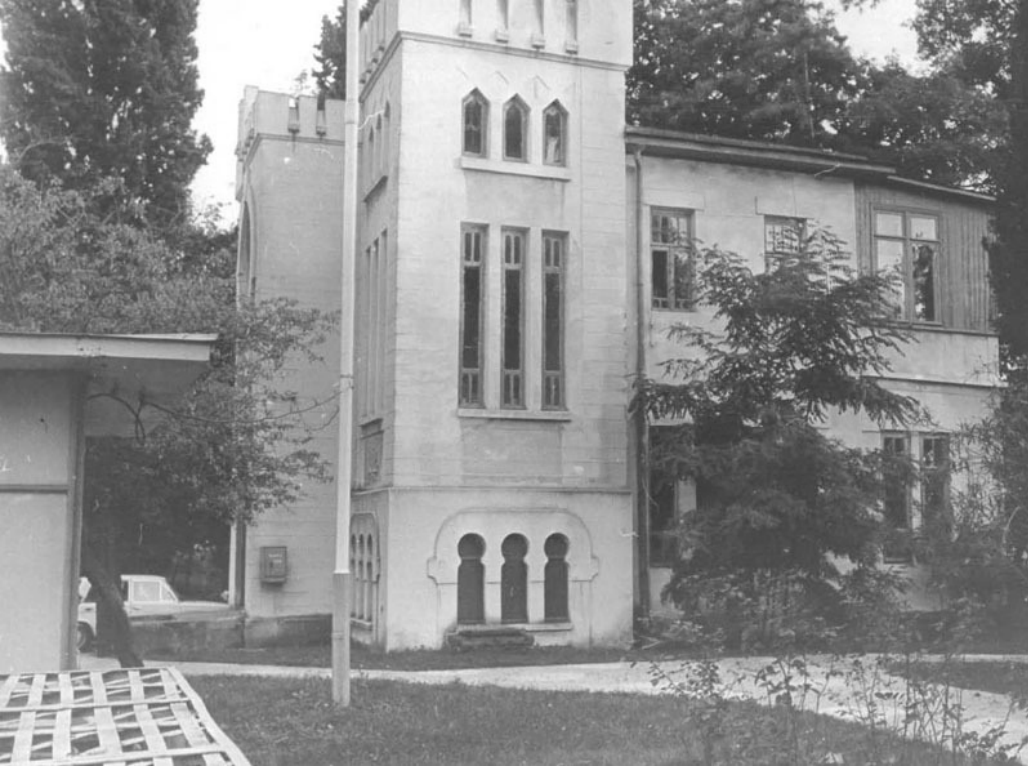
цемента.

Редкий памятник архитектуры общественных зданий. Оригинальная интерпретация различных архитектурных форм направлений модерна.

VIII. ОСНОВНАЯ БИБЛИОГРАФИЯ. АРХИВНЫЕ ИСТОЧНИКИ. ИКОНОГРАФИЧЕСКИЙ МАТЕРИАЛ

Рукопись К.А.Гордона в фондах Сочинского краеведческого музея.



















1912r



МИНИСТЕРСТВО КУЛЬТУРЫ СССР ● ПАМЯТНИКИ ИСТОРИИ И КУЛЬТУРЫ СССР (недвижимые) 3.3. -1.02.
 СОЮЗНАЯ РЕСПУБЛИКА РСФСР Управление по охране памятников
(наименование республиканского органа охраны)

Адрес Краснодарский край г. Сочи ул. Приморская д. 1
(АССР, край, область; район, автономная обл.; национальный округ; населенный пункт)

УЧЕТНАЯ КАРТОЧКА

I. НАИМЕНОВАНИЕ ПАМЯТНИКА Библиотека им. А. С. Пушкина
 II. ТИПОЛОГИЧЕСКАЯ ПРИНАДЛЕЖНОСТЬ

памятник археологии	памятник истории	памятник архитектуры	памятник монумент. ис-ва
		3	

III. ДАТИРОВКА ПАМЯТНИКА 1912г.

IV. ХАРАКТЕР СОВРЕМЕННОГО ИСПОЛЬЗОВАНИЯ

по первоначальному назначению	культурно-просветительное	туристско-экскурсионное	лечебно-оздоровительное	жилищно-помещенное	хозяйственное	не используется
+						

предлож. по использованию

V. ХАРАКТЕРИСТИКА ТЕХНИЧЕСКОГО СОСТОЯНИЯ

хорошее	среднее	плохое	аварийное
	+		

VI. КАТЕГОРИЯ ОХРАНЫ

союзная	республ.	местная	не состоит
		+	

наличие утвержденной охранной зоны

да	нет
	+

VII. НАЛИЧИЕ ДОКУМЕНТАЦИИ

паспорт	фотографии	обмеры	реставрационные материалы
+	+	ПЛАН	

место хранения документов

Дата составления карточки 7 II 1979 г.
 М. П.

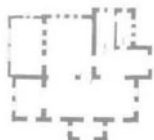
органы охраны			реставрационные мастерские	музей, архив, ИИИИ
союзный	республиканский	местный	республиканские	местные
	+	+		+

Составитель Орловский С. П. архитектор Инспектор по охране памятников
(ф. и. о. должности или профессии, подпись) (ф. и. о. подпись)

УЧЕТНАЯ КАРТОЧКА (оборотная сторона)

Краткое описание

Двухэтажное здание библиотеки
выстроено в 1912 году на высоком
морском берегу к югу от церкви.
Планировка секционная. Объёмная
структура глубинная. Ведкий памятник
архитектуры общественных зданий.
Оригинальная интерпретация различ-
ных направлений модерна.



УЧЕТНАЯ КАРТОЧКА
ОБЪЕКТА ЗАЩИТЫ
ОБЪЕКТА КУЛЬТУРНОГО НАСЛЕДИЯ
ОБЪЕКТА ПАМЯТНИКА
ОБЪЕКТА ИСТОРИКО-КУЛЬТУРНОГО НАСЛЕДИЯ

УЧЕТНАЯ КАРТОЧКА