

37000 00743

МИНИСТЕРСТВО КУЛЬТУРЫ СССР 3.3 ✓

1.17.1

ПАМЯТНИКИ ИСТОРИИ И КУЛЬТУРЫ СССР (недвижимые)

РСФСР

Министерство культуры, Государственная инспекция по охране
памятников истории и культуры.

СОЮЗНАЯ РЕСПУБЛИКА

Государственный фонд охраны памятников

ПАСПОРТ

Дом правления.

I. НАИМЕНОВАНИЕ ПАМЯТНИКА

II. ТИПОЛОГИЧЕСКАЯ
ПРИНАДЛЕЖНОСТЬ

памятник археология	памятник история	памятник архитектуры	памятник монумент искусств
		3	

III. ДАТИРОВКА ПАМЯТНИКА (или дата исторического события, с которым связано возникновение памятника — для памятников истории)

Перв.полов. XIX в.

IV. АДРЕС (местонахождение) ПАМЯТНИКА

г. Вичуга, Ивановской обл.,

ул. Б. Пролетарская, 6.

дополнительный адрес, на случай выезда, пути подъезда

V. ХАРАКТЕР
СОВРЕМЕННОГО
ИСПОЛЬЗОВАНИЯ

по перво- нач. назна- чению	культурно- просветит.	туристско- экскурсион	лечеб- но-оздорови- тельн.	жилое помещение	хозяйст- венное	не исполь- зуется
	музей забл. этно		бальн. санит. курорт		учреждение торгес. промышлен. област.	

ПРИЛОЖЕНИЯ:

Фото общего вида —
Фото фрагментов —
Горизонт —
Обмеры: план —
фасад —
разрез —
Схематический план
охранной зоны —

I
2
2

VI. ИСТОРИЧЕСКИЕ СВЕДЕНИЯ

- | | | |
|----|--|---|
| а) | для памятников археологии | — история возникновения, кем и когда производились раскопки и раскопки, место хранения коллекций. |
| | для памятников истории | — история возникновения: краткая характеристика событий и лиц, в связи с которыми объект приобрел значение памятника. |
| | для памятников архитектуры и монументального искусства | — автор, строитель, заказчик, история создания. |

Известно, что в 80-х годах XIX века здание принадлежало фабрикантам Коноваловым. Можно предполагать, что они же и построили его в первой половине XIX века. В 1913 году в здании размещался т.н. Дом правления.

- б) перестройки и утраты, изменение первоначальной облика памятника

Изменена внутренняя планировка.

- в) реставрационные работы (общая характеристика, время, место, степень сохранности документации)

не проводились

VII. ОПИСАНИЕ ПАМЯТНИКА

для памятников археологии	— характер культурного слоя, важнейшие находки.
для памятников истории	— характеристика памятника, наличие, текст и время установления мемориальной доски.
для памятников архитектуры	— основные особенности планировочной, композиционно-пространственной структуры и конструкции; характер декора фасадов и интерьеров; наличие живописи, скульптур, прикладного искусства; строительный материал, основные габариты.
для памятников монумент. иск-ва.	— основные особенности композиционного и колористического решения, текст, материал, техника, размер.

Здание расположено в центре улиц города на главной улице.

Это двухэтажная с антресолями постройка близкая к прямоугольной в плане. Выполнена из кирпича и оштукатурена снаружи и внутри. Межэтажные и подкаты перекрытия — деревянные.

Главный и боковые фасады здания отмечены в центре ризалитами, а по углам лопатками. На главном фасаде лопатки на уровне первого этажа разделаны под руст. Окна первого этажа обрамлены простыми наличниками с замковыми камнями. Окна второго этажа в ризалите и угловые на северном фасаде оформлены антресильными в виде подоконников на кронштейнах.

Особенностью постройки является наличие художественно оформленных дворовых фасадов.

Углы отмечены лопатками, украшенными шпирками. Некоторые окна второго этажа украшены дугообразными наличниками с замковыми камнями. Угловая часть дворовых фасадов здания увенчана фигурным досчатом фронтоном. Над входом смонтирован кованный зонт.

Главный вход в здание расположен со стороны южного фасада в поздней пристройке, оформленной двухколонным портиком дорического ордера.

Внутренняя планировка здания коридорная. В интерьерах сохранилось несколько печей и каминов из белого изразца размером 18 x 35 см.

Все комнаты выходят в коридор, имеющий Г-образную форму. К этому же коридору примыкают входные тамбуры. Пропорции комнат позволяют иметь хорошую естественную освещенность.

Кровля железная.

Общая оценка общественной, научно-исторической и художественной значимости памятника.

Ценный памятник архитектуры эпохи классицизма.

VIII. ОСНОВНАЯ БИБЛИОГРАФИЯ, АРХИВНЫЕ ИСТОЧНИКИ, ИКОНОГРАФИЧЕСКИЙ МАТЕРИАЛ

Товарищество мануфактур Ивана Коновалова с сыном 1812-1913 г.г.
Типография бр. Мекерт, Москва. Стр. 68, между стр. 64 и 65 (фотогр.)

IX. ТЕХНИЧЕСКОЕ СОСТОЯНИЕ

хорошее	среднее	плохое	аварийное
	+ + + + +		

характеристика общего состояния:

для памятников археологии	культурного слоя заключенных находок
для памятников архитектуры и истории	конструкций стен покрытий потолков пола декора фасадов интерьеров
в интерьере:	элементы скульптуры прик. иску-ва
для памятников монументального искусства	покрытия постаменты скульптуры грунта красочного слоя

X. СИСТЕМА ОХРАНЫ

союзная	республ.	местная	не состоит
			+

а) категория охраны

б) дата и № документа о принятии под охрану

не охраняется

в) границы охраняемой зоны и зоны регулирования застройки (краткое описание со ссылкой на утверждающий документ)

не определены



0000028943

Принадлежит Вичугскому горсовету.

г) балансовая принадлежность и конкретное использование

Отделу Исполкома горсовета.

не имеется

д) дата и № охранного документа

Дата составления паспорта
25 августа 1974 г.

Составитель

**Ильчиков Л. А., мл. научный
сотрудник Ив.СНРПИ**

(подпись)

М. П.

20/111-741
Зак. производственной группой
по охране культуры

Ильчиков
(подпись)



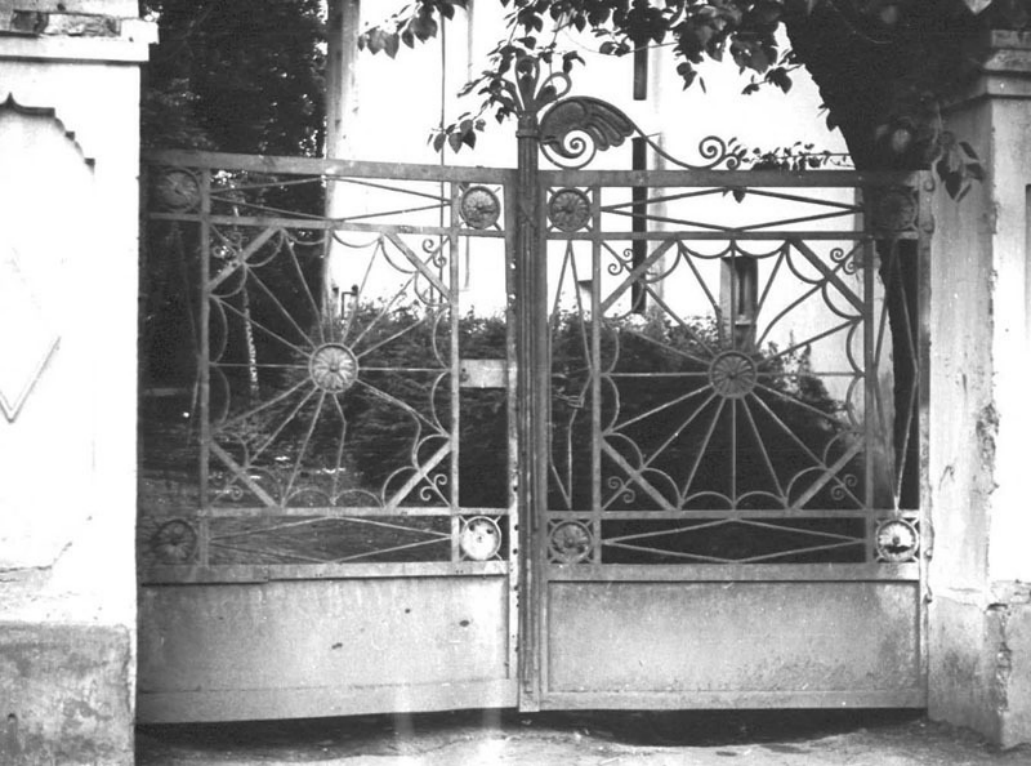
№ 17
Здесь находится
вспомогательная
квартира
для работников
КЦ № 17

КОНСПЕКТНЫЙ
ПУНКТ № 8

ВХОД

ВНИМАНИЕ!
Здесь находится
вспомогательная
квартира
для работников
КЦ № 17





МИНИСТЕРСТВО КУЛЬТУРЫ СССР ● ПАМЯТНИКИ ИСТОРИИ И КУЛЬТУРЫ СССР (недвижимые)
 СОЮЗНАЯ РЕСПУБЛИКА РСФСР Мин. культуры. Гос. инспекция по охране памят-
 Адрес Ивановск. обл., г. Вичуга, ул. Б. пролетарская, 5. ников культуры.
 (АССР, край, область; район, автономная обл., национальный округ; населенный пункт)

УЧЕТНАЯ КАРТОЧКА

Дом правления.

I. НАИМЕНОВАНИЕ ПАМЯТНИКА

II. ТИПОЛОГИЧЕСКАЯ ПРИНАДЛЕЖНОСТЬ

памятник археологии	памятник истории	памятник архитектуры	памятник монумент. ис-ва
		+	

III. ДАТИРОВКА ПАМЯТНИКА Перв. полов. XIX в.

IV. ХАРАКТЕР СОВРЕМЕННОГО ИСПОЛЬЗОВАНИЯ

по первоначальному назначению	культурно-просветительное	туристско-экскурсионное	лечебно-оздоровительн.	жилищные помещения	хозяйственное	не используется
					+	

предлож. по использ.

V. ХАРАКТЕРИСТИКА ТЕХНИЧЕСКОГО СОСТОЯНИЯ

хорошее	среднее	плохое	аварийное
	+		

VI. КАТЕГОРИЯ ОХРАНЫ

союзная	республ.	местная	не состоит
			+

наличие утвержденной охранной зоны

да	нет
	+

VII. НАЛИЧИЕ ДОКУМЕНТАЦИИ

место хранения документов

паспорт	фотографии	обмеры	реставрационные материалы
+	+	+	

место составления картонки

органы охраны			реставрационные мастерские		музей, архив, НИИ
союзный	республикан.	местный	республикан.	местные	
	+	+		+	

26 декабря 1974 г.

М. П.

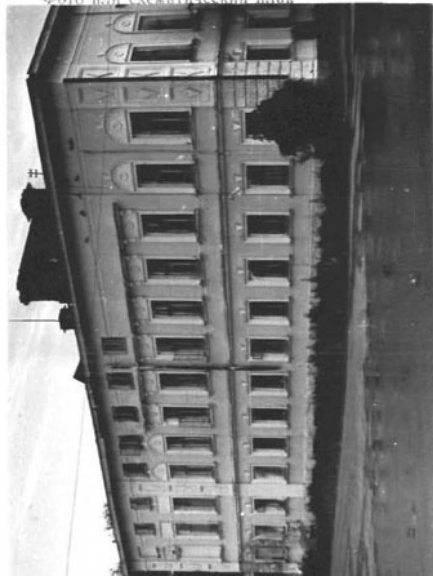
Составитель Ершова И.А.
 (Ф. и. о., должность, наименование организации, подпись)

Инспектор по охране памятников Вест
 (Ф. и. о., подпись)

ТЕХНИК СНРПМ.

УЧЕТНАЯ КАРТОЧКА (оборотная сторона)

Фото или схематический план



Краткое описание

Здание расположено в центре города. Двухэтажное с антресолями здание. Близкое к прямоугольному в плане. Выполнено из кирпича и оштукатурено снаружи и внутри. Перекрытия - деревянные.

Фасады фланкированы лопатками, на первом этаже разделанными под руст. Декор окон первого этажа - наличники с замковыми камнями, второго - сандрики в виде полочек на кронштейнах. Главный вход в здание оформлен двухколонным портиком дорического ордера.

Внутренняя планировка - коридорная. Пропорции комнат позволяют иметь хорошую естественную освещенность.

Кровля железная.