

6901099001

МИНИСТЕРСТВО КУЛЬТУРЫ СССР

3.2. 1.20.23  
ИНДЕКС

# ПАМЯТНИКИ ИСТОРИИ И КУЛЬТУРЫ СССР (недвижимые)

СОЮЗНАЯ РЕСПУБЛИКА РСФСР

Министерство культуры. Главное управление по охране памятников истории  
(наименование республиканского органа памятников)  
и культуры.

## ПАСПОРТ

I. НАИМЕНОВАНИЕ ПАМЯТНИКА Усадьба городская. Главный дом.

I. ТИПОЛОГИЧЕСКАЯ ПРИНАДЛЕЖНОСТЬ

памятник археологии	памятник истории	памятник архитектуры	памятник монумент. иск-ва
		2	

III. ДАТИРОВКА ПАМЯТНИКА (или дата исторического события, с которым связано возникновение памятника—для памятников истории)

I пол. XIX века

IV. АДРЕС (местонахождение) ПАМЯТНИКА Калининская область, г.Осташков.  
(АССР, край, область, район, автономная обл.)

улица Рабочая, 2

(национальный округ, населенный пункт, путь подъезда)

V. ХАРАКТЕР СОВРЕМЕННОГО ИСПОЛЬЗОВАНИЯ

по первонач. назначению	культурно-просветит.	туристско-экскурсион.	лечебно-оздоровительн.	жилые помещения	хозяйственно	не используется
	музей библ. клуб		больн. санат. д/отд.	+	учреждение торгов. промышлен. склад	

### ПРИЛОЖЕНИЯ:

- Фото общего вида— 7
- Фото фрагментов— 7
- Генплан—
- Обмеры: план— 2
- фасад—
- разрез—
- Схематический план
- охранной зоны—

Вкладыш - 2 стр.к разделу УПа,

## VI. ИСТОРИЧЕСКИЕ СВЕДЕНИЯ

- а) { для памятников археологии — история возникновения, кем и когда производились разведки и раскопки, место хранения коллекций.  
для памятников истории — история возникновения; краткая характеристика событий и лиц, в связи с которыми объект приобрел значение памятника.  
для памятников архитектуры и монументального искусства — автор, строитель, заказчик, история создания.

Главный дом городской усадьбы /см. паспорт на комплекс/, судя по архитектурным признакам, построен в пер. пол XIX века. Примыкающая к дому со стороны двора пристройка, очевидно, возведена в конце XIX столетия.

б) перестройки и утраты, изменившие первоначальный облик памятника.

Кровля дома железная. Детали архитектурной декорации фасадов почти полностью уничтожены. Частично переделан второй этаж пристройки на дворовом фасаде. Некоторые окна основного объема и пристройки заложены или защищены досками. В северной стене дома на первом и втором этажах прорублены новые окна. Планировка незначительно искажена поздними деревянными перегородками. Одна из стен первого этажа разобрана. Некоторые двери заложены. Печи переложены.

в) реставрационные работы (общая характеристика, время, автор, место хранения документации)

Реставрационные работы не проводились.

## VII. ОПИСАНИЕ ПАМЯТНИКА

для памятников археологии	— характер культурного слоя, важнейшие находки,
а) { для памятников истории	— характеристика памятника, наличие текст и время установления мемориальной доски.
для памятников архитектуры	— основные особенности планировочной, композиционно-пространственной структуры и конструкций; характер декора фасадов и интерьеров; наличие живописи, скульптуры, прикладного искусства; строительный материал, основные габариты.
для памятников монумент. иск-ва	— основные особенности композиционного и колористического решения; тексты, материал, техника, размер.

Главный дом городской усадьбы — двухэтажное, кирпичное, на валунном фундаменте, оштукатуренное и побеленное здание, расположен на красной линии улицы Рабочей и обращен к ней южным фасадом. Прямоугольный в плане объем дома на уличном фасаде имеет пять оконных осей, на западном — четыре. На северном дворовом фасаде в кон. XIX века возведена двухэтажная, с кирпичным первым и деревянным вторым этажами пристройка, в которой размещена лестница, ведущая на второй этаж. Основной объем вместе с пристройкой покрыт единой двухскатной кровлей, с кирпичным фронтоном на западном фасаде. С восточной стороны, по красной линии улицы вплотную к дому при-мыкает двухэтажное, кирпичное здание кон. XIX века.

Доступные для обозрения фасады дома практически полностью утратили элементы архитектурного декора, что значительно обеднило облик памятника. На фасадах сохранился лишь широкий многообломный венчающий карниз, сильно огрубленный позднейшей штукатуркой. Окна здания прямоугольные, на втором этаже несколько выше, чем на первом. На всех окнах первого этажа сохранились металлические подставки для ставней. Треугольный фронтон, завершающий стену западного фасада, прорезан тремя узкими, прямоугольными чердачными

/см. вкладыш № I/

б) общая оценка общественной, научно-исторической и художественной значимости памятника.

Образец главного дома городской усадьбы I пол. XIX века, хорошо сохранивший внутреннюю планировку и элементы первоначального оформления интерьера.

## VIII. ОСНОВНАЯ БИБЛИОГРАФИЯ, АРХИВНЫЕ ИСТОЧНИКИ, ИКОНОГРАФИЧЕСКИЙ МАТЕРИАЛ.

Литературных и архивных сведений не обнаружено.

Обмерные планы, фотографии, кроки обмеров и негативы хранятся в Калининском областном управлении культуры.



Вкладыш № I к паспорту:

Усадьба городская, Главный дом, нач. XIX в.

Калининская обл., г. Осташков, ул. Рабочая, 2

к разделу УЦ/а.

окнами, над которыми помещено большое полуциркульное окно. У основания фронтона сохранились остатки первоначального черепичного покрытия кровли, обшитой в наше время железом. Вход в здание вел через пристройку, сооруженную во всю длину дворового фасада. Второй деревянный, каркасной конструкции этаж пристройки получил оригинальное архитектурно-декоративное решение в виде своеобразной галереи с аркадой, в которой ложные проемы чередуются с арочными окнами. Плоские пилястры аркады имеют небольшие, скромные капители. Венчающий карниз дополнен мутулами. Некоторые окна сохранили старую расстекловку.

Планировка дома, идентичная на обоих этажах, строится по принципу кругового обхода, образована, в основном, деревянными стенами. Единственная капитальная стена делит его внутреннее пространство на две равные половины — переднюю и заднюю. Несмотря на частичные изменения, планировка, в целом, хорошо сохранила свою первоначальную структуру. В передней половине дома, вдоль уличного фасада размещены три комнаты: две боковые — квадратные и более узкая, центральная, прежде связанные между собой анфиладно. В задней половине находятся две комнаты, расположенные по сторонам обширной прихожей. На первом этаже в северо-восточном углу выгорожена небольшая кладовка. Над ней, на втором этаже находится помещение, в котором установлена лестница, ведущая на чердак.

Перекрытия плоские. Потолки в некоторых помещениях обработаны тянутыми профилированными карнизами. На первом этаже дверь, ведущая из прихожей в центральную комнату парадной анфилады, выделена арочной перемычкой. Такие же перемычки имеют в интерьере окна боковых комнат,

Вкладыш № 2 к паспорту:

Усадьба городская, Главный дом, нач. XIX в.

Калининская обл., г. Осташков, ул. Рабочая, 2.

к разделу УП/а.

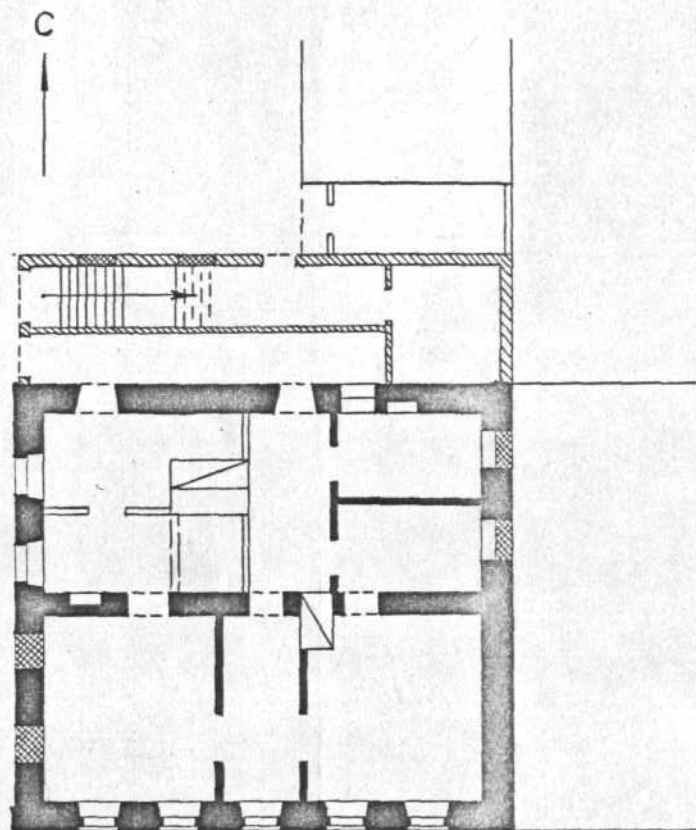
расположенных по сторонам прихожей. В северо-восточной комнате первого этажа, в кладке стены устроена ниша-сейф. В интерьере сохранилось несколько двупольных, застекленных в верхней части, филенчатых дверей первой половины XIX века с латунными ручками. Кладовая на первом этаже закрывается однопольной, щитовой дверью с кованым, верхним замком.

В юго-западной комнате первого этажа находится замечательная изразцовая печь конца XVIII в., завершенная широким, профилированным карнизом. Печь, вероятно, была перенесена из другого здания, украшена изящными кобальтовыми рисунками, составленными из двух парных изразцов с пейзажем, и замком на заднем плане, причем при ее повторной сборке, некоторые недостающие первоначальные изразцы были заменены более поздними, с изображением характерного для XIX века вазона. По сведениям жильцов, в прихожей первого этажа до 1960-х годов располагалась большая русская печь.

Полы во всех помещениях здания дощатые и лишь в одной из комнат второго этажа сохранился щитовой паркет.

Маршевая лестница в пристройке, ведущая на второй этаж, украшена плоскими фигурными балясинами и резными подступенками.

КАЛИНИНСКАЯ ОБЛ., г. ОСТАШКОВ,  
УЛ. РАБОЧАЯ, 2.  
ГОРОДСКАЯ УСАДЬБА. ГЛАВНЫЙ ДОМ.  
ПЕРВ. ПОЛ. XIX В.  
ПЛАН 1 ЭТАЖА



УСЛОВНЫЕ ОБОЗНАЧЕНИЯ:



ПЕРВ. ПОЛ. XIX В.

ВТОР. ПОЛ. XIX В.

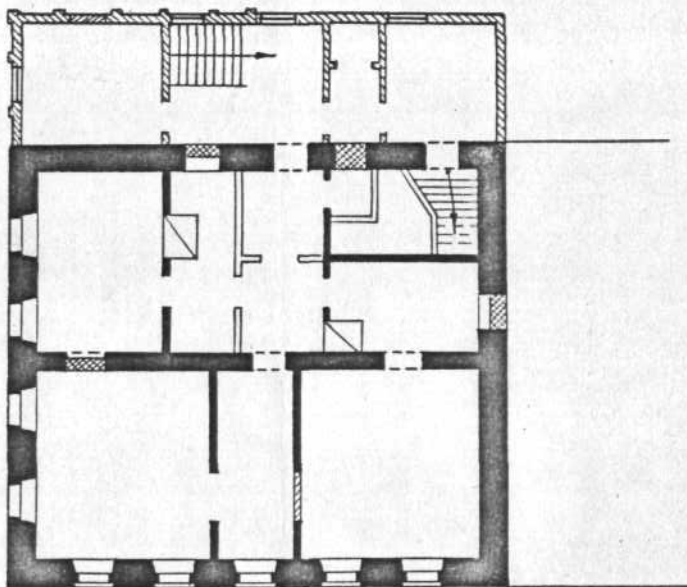
0 10 м

3

ВОО "СОЮЗРЕСТАВРАЦИЯ" МК СССР  
ОБМЕРИЛИ ШАРМИН П.Н.  
КОЛЕСНИКОВА В.И.  
ВЫПОЛНИЛА СМЕРНОВА Е.Н.  
1986 г.

Калининская обл., г. Осташков  
ул. Рабочая, 2  
Городская усадьба. Главный дом.  
Перв. пол. XIX в.  
План 2 этажа

С  
↑



0 10м

УСЛОВНЫЕ ОБОЗНАЧЕНИЯ:



ПЕР. ПОЛ. XIX в.  
КОН. XIX в.

3

ВО "Союзреставрация"  
МК СССР  
ОБМЕРИЛИ Шармин П.Н.  
Колесникова В.И.  
ВЫПОЛНИЛА Смирнова Е.Н.  
1986г.





Каменица од

1. Осамб (Gr-?) ~~сест~~  
у Работар, Муниципал Дома XIX

p/m



попечену брэгда к XVIII - к XIX  
Возраста



kepercayaan yang kita kudu - u kudu  
Prinsip c lora



минимум один л. Остаток 1 Радикал, 2  
федерации чужды к XVII-у XIV  
Зависит от...









Алфред. уредба к. VIII - в. XIX

Францезит 225 Францезит и зборотаво францез



... .. 1. ... .. 2

Розаганов узагада к. XV - XVI  
вектеги элчилик



Описание с. Осташков, Рязань, 2  
по плану уезда Рязанский уезд и. XIX  
век XVII - XIX век 1 25





Veru xvii - XIXe u. xiv d  
of fannet

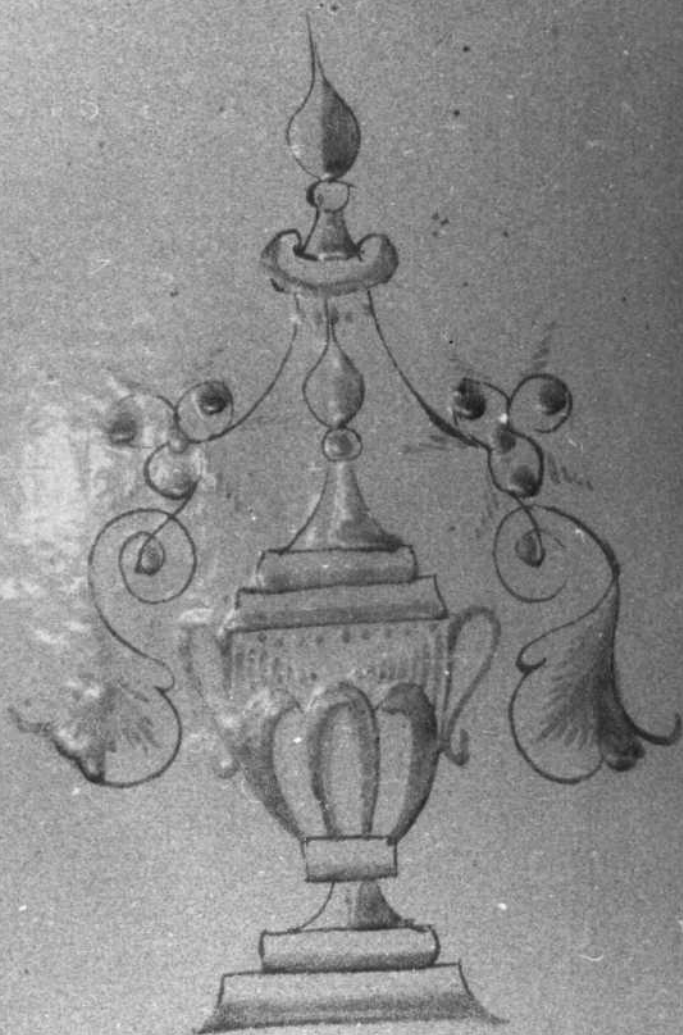


Каммергерская ул., д. Дуванкит, Рабочая, 2  
Информация из книги и XIX  
Флора и фауна на 1885

Гос. Музей - 1905



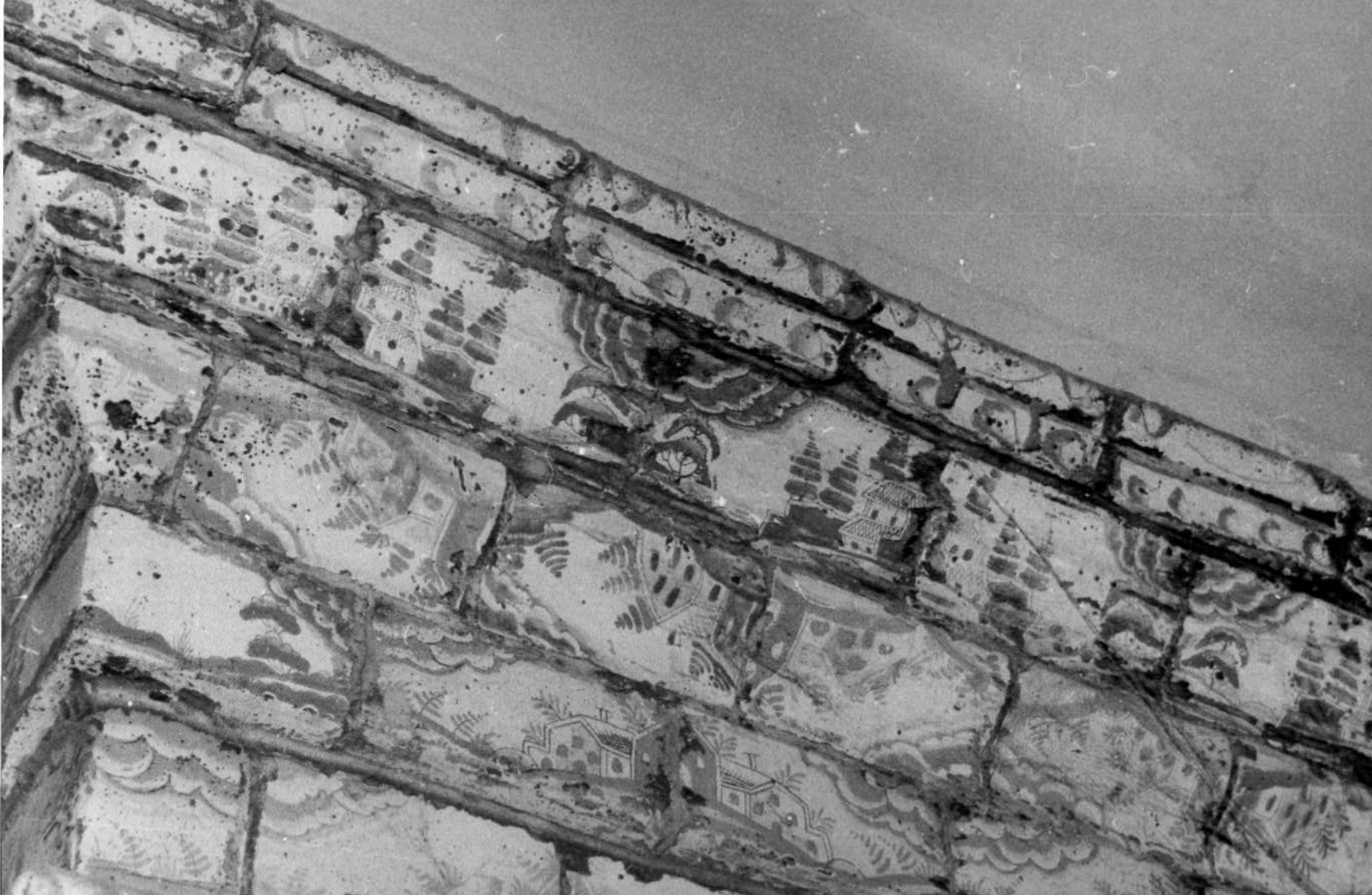




Кем-то из них один в. Остаевои Равочав, 2  
Афодуноу уездѣ к. XIX  
Кургану XIX

Форо Шахматна ТН КРТ





... .., Patavand, ?

но pag. yepoга к. XIX

Том XVIII - XIX Француз



Ученый обр. г. Оуланот. Района, 2  
Легенда №. и XIV  
Флора и фауна



университет  
специальность  
физика

адм. и. Детский, Рабочий, 2  
улица и XVII - и XIX

дети Ул. ... 1995

3.2. I.20.23.

МИНИСТЕРСТВО КУЛЬТУРЫ СССР  
СОЮЗНАЯ РЕСПУБЛИКА РСФСР

ПАМЯТНИКИ ИСТОРИИ И КУЛЬТУРЫ СССР недвиж.  
МК Глав. упр. по охр. пам. ист. и культ.  
наименование республиканского органа охраны

Адрес

Калининская обл., г. Осташков, ул. Рабочая, 2  
(АССР, край, область, район, автономная обл., национальный округ, населенный пункт)

## УЧЕТНАЯ КАРТОЧКА

I. НАИМЕНОВАНИЕ ПАМЯТНИКА Усадьба городская. Главный дом.

II. ТИПОЛОГИЧЕСКАЯ ПРИНАДЛЕЖНОСТЬ

памятник  
археологиипамятник  
историипамятник  
архитектурыпамятник  
монумент. ис-ва

2

III. ДАТИРОВКА ПАМЯТНИКА

I ПОЛ XIX ВЕКА

IV. ХАРАКТЕР  
СОВРЕМЕННОГО  
ИСПОЛЬЗОВАНИЯпо перво-  
начальному  
назначениюкультурно-  
просвети-  
тельноетуристско-  
экскурсион-  
ноелечебно-  
оздорови-  
тельноежилое  
помещениехозяйст-  
венноене исполь-  
зуется

+

предлож. по исполь-  
V. ХАРАКТЕРИСТИКА  
ТЕХНИЧЕСКОГО  
СОСТОЯНИЯ

хорошее

среднее

плохое

аварийное

+

союзная

республ.

местная

не состоит

+

да

нет

+

наличие утвержденной охранной зоны

VII. НАЛИЧИЕ  
ДОКУМЕНТАЦИИ

паспорт

фотографии

обмеры

реставрац. материалы

+

+

+

место хранения документов

органы охраны

реставрац. мастерские

музей, архив,  
НИИДата составления карточки  
« 10 » НОЯБРЬ 19 85 г.

союзный

республикан.

местный

республикан.

местный

ВНИИМ

М. П.

Составитель

Дружбинский Н. П.

Старший инженер производственной группы

(ф. и. о. должность или профессия, подпись)

по охране памятников



(оборотная сторона)

Краткое описание

Главный дом городской усадьбы — двухэтажное, кирпичное, оштукатуренное здание, расположен на красной линии ул. и обращен к ней южным фасадом. В кон. XIX в. со стороны дворового фасада здания была возведена двухэтажная, с кирпичным первым и деревянным вторым этажами пристройка.

Фасады здания в более позднее время практически полностью утратили элементы архитектурного декора.

Внутренняя планировка строится по принципу круговой анфилады. Перекрытия плоские. В интерьере сохранились старинные филенчатые двери, а также замечательная изразцовая печь к. XVIII в., вероятно, перенесенная из другого здания.

Памятник — образец главного дома городской усадьбы I пол. XIX в. хорошо сохранивший внутреннюю планировку и элементы первоначального оформления интерьера.