

5210103001

3.4. - 1.18.8

МИНИСТЕРСТВО КУЛЬТУРЫ СССР  
**ПАМЯТНИКИ ИСТОРИИ И КУЛЬТУРЫ СССР**  
 (недвижимые)

СОЮЗНАЯ РЕСПУБЛИКА РСФСР

Гос. инспекция по охране памятников при Министерстве Культуры РСФСР  
 (наименование республиканского органа памятников)

**ПАСПОРТ**

I. НАИМЕНОВАНИЕ ПАМЯТНИКА Колокольня церкви Казанской Б.матери  
 (отдельностоящая)

II. ТИПОЛОГИЧЕСКАЯ ПРИНАДЛЕЖНОСТЬ

памятник археологии	памятник истории	памятник архитектуры	памятник монумент. иск-ва
		4	

III. ДАТИРОВКА ПАМЯТНИКА (или дата исторического события, с которым связано возникновение памятника— для памятников истории)

1914 г.

IV. АДРЕС (местонахождение) ПАМЯТНИКА Горьковская область, Большемурашкинский  
 (АССР, край, область, район, автономная обл.)

район, село Григорово

национальный округ, населенный пункт, пути подъезда)

V. ХАРАКТЕР СОВРЕМЕННОГО ИСПОЛЬЗОВАНИЯ.

по первонач. назначению	культурно-просветит.	туристско-экскурсион.	лечебно-оздоровительн.	жилищно-помещенн.	хозяйственно-	не используется
музей библ. клуб			болы. санат. д/отд.		учреждение торгов. промышл. склад	X

ПРИЛОЖЕНИЯ:

- Фото общего вида— 3
- Фото фрагментов—
- Генплан—
- Обмеры: план— I
- фасад—
- разрез—
- Схематический план
- охранной зоны—

## VI. ИСТОРИЧЕСКИЕ СВЕДЕНИЯ

- а) для памятников археологии — история возникновения, кем и когда производились разведки и раскопки, место хранения коллекций.
- для памятников истории — история возникновения; краткая характеристика событий и лиц, в связи с которыми объект приобрел значение памятника.
- для памятников архитектуры и монументального иск-ва — автор, строитель, заказчик, история создания.

Колокольня была построена в период ремонтных работ церкви Казанской Б.матери, которые окончились в 1914 году.

- б) перестройки и утраты, изменившие первоначальный облик памятника.

В ярусе звона разобрана одна из опор восьмирига, поддерживавших шатровое завершение. Разрушены кирпичные ступени в основании, имеются незначительные выбоины в фигурной кладке I-го яруса.

- в) реставрационные работы (общая характеристика, время, автор, место хранения документации)

Не проводились.

## VII. ОПИСАНИЕ ПАМЯТНИКА

а)	для памятников археологии	— характер культурного слоя, важнейшие находки,
	для памятников истории	— характеристика памятника, наличие, текст и время установления мемориальной доски.
	для памятников архитектуры	— основные особенности планировочной, композиционно-пространственной структуры и конструкций; характер декора фасадов и интерьеров; наличие живописи, скульптуры, прикладного искусства; строительный материал, основные габариты.
	для памятников монумент. иск-ва	— основные особенности композиционного и колористического решения; тексты, материал, техника, размер

Колокольня построена в восьми метрах севернее паперти древней (1700г. церкви, в центральной части села. Пологий берег протяженного пруда подходит к комплексу с юга. Колокольня представляет собой многоярусный объем с шатым завершением. Два нижних яруса, составляющих главную тему сооружения, представляют собой квадратный в плане четверик. На нем возвышается восьмирикий ярус звона с арочными проемами. В шатре, увенчанном главкой, устроены слуховые оконца. Нижний ярус прорезан на уровне земли проходными арками, опирающимися на фундаменты четырьмя мощными квадратными опорами. Наверх ведет крутая деревянная лестница. По своему декору и тектонике верхней части, колокольня повторяет декор и форму звонницы Казанской церкви, однако пропорции повторяемых объемов иные — арки яруса звона зажаты пилонами, шатер мал относительно всей массы сооружения. То же можно сказать и о рисунке деталей — размеры остальных проемов и наличники лишь отдаленно похожи на те же элементы древней церкви. Углы четверика украшены спаренными полуколоннами. В средней части стены выложены восьмигранные окна, по одному на каждой грани. И этот элемент взят у соседнего сооружения. Наконец, надо сказать о колористике здания колокольня она выложена из красного, хорошо обожженного кирпича и контрастирует со светлым объемом Казанской церкви. Шатер покрыт железом.

Размер колокольни в плане: 7,0 x 7,0 м. Размер кирпича: 250 x 110 x 80  
Высота около 35 м

б) общая оценка общественной, научно-исторической и художественной значимости памятника.

Колокольня (вторая) церкви Казанской Б.матери представляет классический пример архитектуры конца XIX—начала XX века в т.н. псевдорусском стиле. Несмотря на близкое расположение старой церкви, со значительно более ясными пропорциями и тонким рисунком деталей, колокольня не выглядит чужеродным сооружением. Особенно хорошо выглядит комплекс с дальних точек обзора.

VIII. ОСНОВНАЯ БИБЛИОГРАФИЯ, АРХИВНЫЕ ИСТОЧНИКИ, ИКОНОГРАФИЧЕСКИЙ МАТЕРИАЛ.

арх.  
Музеи и памятники Горьковской области, Горький 1968г. Стр.322-324

# XI. ТЕХНИЧЕСКОЕ СОСТОЯНИЕ

характеристика общего состояния:

для памятников археологии культурного слоя важнейших находок

для памятников архитектуры и истории конструкций стен

покрытий

потолков

пола

декора фасадов

интерьеров

в интерьере:

живописи

скульптуры

прикл. иск-ва

для памятников монументального искусства

цоколя

постаumenta

скульптуры

грунта

красочного слоя

хорошее	среднее	плохое	аварийное
	•		
	•		
	•		

# X. СИСТЕМА ОХРАНЫ

а) категория охраны

союзная

республ.

местная

не состоит

б) дата и № документа о принятии под охрану

постановл. Сов. Мин. РСФСР

№ 1327 от 30.08.60г

в) границы охранной зоны и зоны регулирования застройки (краткое описание со ссылкой на утверждающий документ)

Не имеется

г) балансовая принадлежность и конкретное использование

д) дата и № охранного документа

Дата составления паспорта

Октябрь

1978 г.

Составитель **Косицын А.В. архитектор**  
(ф. и. о., должность или профессия)

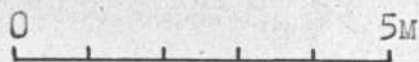
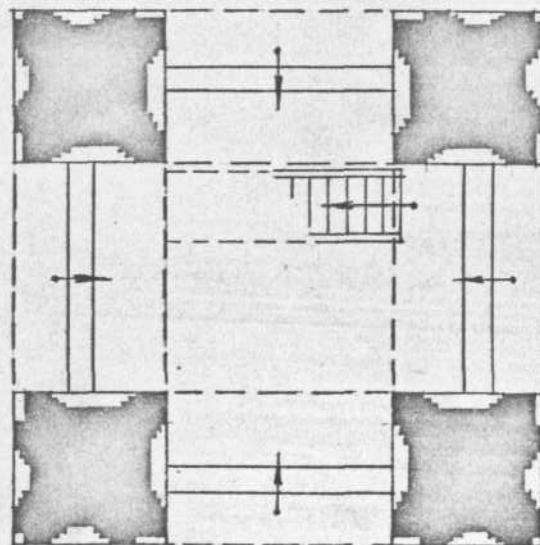
*Косицын*  
(подпись)

Инспектор по охране памятников **Белянцева З.Б.**

(подпись)



ГОРЬКОВСКАЯ ОБЛАСТЬ Б.-МУРАШКИНСКИЙ Р-ОН с.ГРИГОРОВО  
КОЛОКОЛЬНЯ Ц. КАЗАНСКОЙ Б.М. кон.XIX-нач.XXв.в.



Косицын А.В. 1978г.



а. Казахской Б. Матери  
1700 г.

с Колокольной 1914 г.

ГОРЬКОВСКАЯ ОБЛАСТЬ

РАЙОН

Мурашкинский

ГОРОД

СЕЛО

Урицкое

ФОТО КОСЦЫНА А. В. 1978 г.





и. Каранской Б. Матери  
1700г.

Колоконец нач. XX в.  
1914г.

ГОРЬКОВСКАЯ ОБЛАСТЬ

РАЙОН

Мурашкинский

ГОРОД

СЕЛО

Уширово

ФОТО

КОСЦЫНА А. В

1978 г.



Колоколовна

Казахский ц. 1914

ГЕРЬКОВСКАЯ ОБЛАСТЬ

Р. ПОН Блурашкинский

ГОРОД

СЕЛО Уширово

ФОТО КОЛ. ЭНА А. В. 1378. Г.



4. Казахская Б. Матери

ГЕРЬКОВСКАЯ ОБЛАСТЬ

РАЙОН *Мурашкинский*

ГОРОД

СЕЛО *Уриширово*

ФОТО КОС'ЦЫНА А. В 1978 г.

МИНИСТЕРСТВО КУЛЬТУТЫ СССР ♦ ПАМЯТНИКИ ИСТОРИИ И КУЛЬТУРЫ СССР (недвижимые) 3.4. 1.16.6

СОЮЗНАЯ РЕСПУБЛИКА РСФСР Госинспекция по охране пам. при Мин. Культ. РСФСР (индекс)

Адрес Горьковская обл. Большемурашкинский р-он, село Григорово  
(АССР, край, область; район, автономная обл.; национальный округ; населенный пункт)

### УЧЕТНАЯ КАРТОЧКА

I. НАИМЕНОВАНИЕ ПАМЯТНИКА Колокольная церкви Казанской Б.матери (отдельностоящ)

II. ТИПОЛОГИЧЕСКАЯ  
ПРИНАДЛЕЖНОСТЬ

памятник археологии	памятник истории	памятник архитектуры	памятник монумент. ис-ва
		4	

III. ДАТИРОВКА ПАМЯТНИКА 1914 год

IV. ХАРАКТЕР  
СОВРЕМЕННОГО  
ИСПОЛЬЗОВАНИЯ

по перво-начальному назначению	культурно-просветительное	туристско-экскурсионное	лечебно-оздоровительн.	жилые помещения	хозяйственное	не используется
						X

предлож. по использ.

туристско-экскурсион.

V. ХАРАКТЕРИСТИКА  
ТЕХНИЧЕСКОГО СОСТОЯНИЯ

хорошее	среднее	плохое	аварийное
	X		

VI. КАТЕГОРИЯ ОХРАНЫ

союзная	республ.	местная	не состоит
			X

наличие утвержденной охранной зоны

да	нет
	X

VII. НАЛИЧИЕ ДОКУМЕНТАЦИИ

паспорт	фотографии	обмеры	реставрационные материалы
X	X	X	

место хранения документов

органы охраны

реставрационные мастерские

музей, архив, НИИ

Дата составления карточки

союзный	республикан.	местный	республикан.	местные	
	X	X			ВНИИС

• октябрь 1978 г.

М. П.

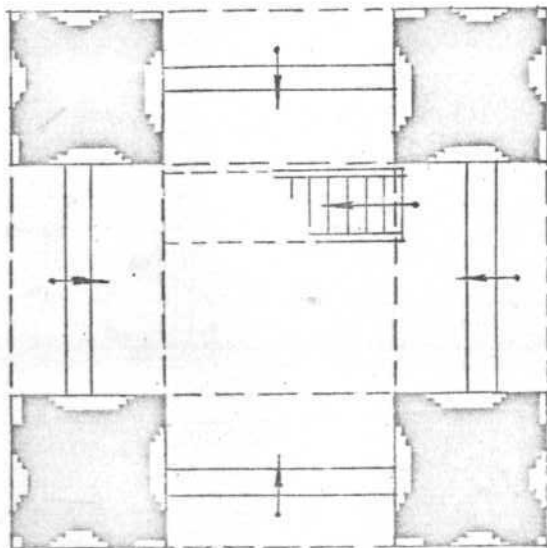
Составитель Косицына А.В. арх.

Инспектор по охране памятников Белянцева З.Б.

(Ф., и., о., должность или профессия, подпись)

(Ф., и., о., подпись)

*Косицына*



Колокольня стоит рядом с древней церковью, в 8 м от её паперти на север. Комплекс расположен в центре села, у водоема. Колокольня многоярусная, однако, основу здания составляет вытянутый вверх четверик, поделенный поясом на 2 яруса. На нем стоит Арочный восьмиричь-ярус звона, покрытый небольшим шатром. По своему декору и тектонике верхней части (ярус звона и шатер), колокольня повторяет звонницу древней церкви. Однако пропорции здания и деталей значительно отличаются от элементов Казанской церкви - в них нет широты и свободы рисовки. Кроме этого, в отличие от белой церкви, колокольня построена из красного кирпича, что делает её массивной рядом со звонницей старой церкви.

Размеры в плане: 7,0 x 7,0 м

Поздняя колокольня ц. Казанской Б.м. классический пример сооружения т.н. псевдорусского стиля, характерного для конца XIX - нач. XX века.

