

# ПАМЯТНИКИ ИСТОРИИ И КУЛЬТУРЫ РФ

## (НЕДВИЖИМЫЕ)

РЕСПУБЛИКА Россия, Министерство культуры

Управление охраны культурного наследия

(наименование республиканского органа охраны памятников)

# ПАСПОРТ

Парк Национальный природный Водлозерский.

I. НАИМЕНОВАНИЕ ПАМЯТНИКА Часовня

II. ТИПОЛОГИЧЕСКАЯ ПРИНАДЛЕЖНОСТЬ

памятник археологии	памятник истории	памятник архитектуры	памятник монумент всх-ва
		4	

III. ДАТИРОВКА ПАМЯТНИКА (или дата исторического события, с которым связано возникновение памятника — для памятников истории)

кон. XVIII в., сер. XIX в.

IV. АДРЕС (местонахождение) ПАМЯТНИКА Респ. Карелия, Пудожский р-н,  
(Респ., край, область, район, автономная обл., д. Канзанаволок, в 12 км от п. Куганаволок  
национальный округ; населенный пункт; пути подъезда)

V. ХАРАКТЕР СОВРЕМЕННОГО ИСПОЛЬЗОВАНИЯ

по первонач. назначению	культурно-просветит.	туристско-экскурсион.	лечебно-оздоровительн.	жилищные помещения	хозяйственное	не используется
музей, изба, клуб			больш. санкт. д/отд.		учреждение торгов. промышл. склад	+

### ПРИЛОЖЕНИЯ:

Фото общего вида — 5 4 ВКЛАДЫШ—I  
 Фото фрагментов — I  
 Генплан — I  
 Обмеры: план — I  
           фасад —  
           разрез —  
 Схематический план  
 охранной зоны

а)

для памятников археологии	— история возникновения; кем и когда производились раскопки и раскопки, место хранения коллекций.
для памятников истории	— история возникновения; краткая характеристика событий и лиц, в связи с которыми объект приобрел значение памятника.
для памятников архитектуры и монументального искусства	— автор, строитель, заказчик, история создания.

Автор, строитель, заказчик — неизвестны.

Датируется концом XVIII в. на основании архитектурно-конструктивных особенностей, таких как трехкосячатые окна и дверь, имеющие верхнее сопряжение косяков "в ус" и вершник с заплечиками, резные столбы галереи кувшинообразной формы.

В своем развитии имела два строительных периода. Первоначально, в конце XVII в., это была клетская часовня с галереей на четырех резных столбах, объединенных общей двухскатной крышей безгвоздевой конструкции.

Вероятно, в середине XIX в. к галерее была пристроена колокольня на невысоком узком четвериковом основании. Ярус звона был выполнен в виде неполного восьмерика, примыкающего к фронтому галереи. При этом часовня была снаружи обшита. В планировке вместо галереи появился своеобразный разноширокий притвор. Крыша была покрыта прямообрезанным дорожным тесом.

б) перестройки и утраты, изменившие первоначальный облик памятника.

В сер. XX в. утрачены конструктивно-декоративные элементы кровли, завершение.

в) реставрационные работы (общая характеристика, время, автор, место хранения документации)

Не проводились

## VII. ОПИСАНИЕ ПАМЯТНИКА

а) для памятников археологии	— характер культурного слоя, важнейшие находки.
для памятников истории	— характеристика памятника, наличие, текст и время установления мемориальной доски.
для памятников архитектуры	— основные особенности планировочной, композиционно-пространственной структуры и конструкций; характер декора фасадов и интерьеров; наличие живописи, скульптуры, прикладного искусства; строительный материал, основные габариты.
для памятников монумент. иск-ва	— основные особенности композиционного и колористического решения; тексты, материал, техника, размер.

Расположена на восточной окраине д. Канзанаволок, на южном берегу одноименного острова.

Входит в состав акцентов-ориентиров центрального ядра Водлозерского архитектурно-ландшафтного комплекса, сформировавшегося вокруг его композиционной доминанты — Ильинского погоста на Водлозере.

Композиционно-пространственная структура состоит из основного прямоугольного в плане объема молельни и бывшей галереи, покрытых на два ската общей самцово-слеговой крышей. С запада к нему примыкает более узкий и низкий сруб четверика колокольни, звонница которой в форме неполного восьмерика примыкает к фронту бывшей галереи и покрыта под общий конек на пять скатов стропильной крышей. Звонница имеет пять широких арочных окон. Стены рублены из круглого леса "в обло", обшиты, звонница — каркасно обшивная по столбам, имеющим порезку в уровне проемов. Стены бывшей галереи заложены бревнами-коротышами по каркасу "в заплот" с сохранившимися в углах резными столбами. Основание колокольни трехстенное, с входом на западном фасаде.

Стены снаружи обшиты профилированным тесом с выделением лопаток на углах и в местах переврбов. Кровля из двух слоев дороженного теса с прямообрезанными свесами. Причелины, шелом и завершение отсутствуют.

Восточный фасад-глухой. На северном имеется одно окно молельни на южном — одиночными окнами освещаются основание колокольни и бывшая галерея, в молельне устроено двойное окно. Все окна обрамлены рамочными наличниками из профилированной доски.

б) общая оценка общественной, научно-исторической и художественной значимости памятника.

Характерная для Водлозерья конца XVIII в. клетская часовня с галереей, получившая в результате эволюции своеобразный облик и сохранившая свою первоначальную структуру.

## VIII. ОСНОВНАЯ БИБЛИОГРАФИЯ, АРХИВНЫЕ ИСТОЧНИКИ, ИКОНОГРАФИЧЕСКИЙ МАТЕРИАЛ.

Не обнаружены

# IX. ТЕХНИЧЕСКОЕ СОСТОЯНИЕ

Характеристика общего состояния:  
 для памятников археологии культурного слоя  
 для памятников архитектуры важнейших находок  
 и истории конструкций  
 стен  
 покрытый  
 потолка  
 пола  
 декора фасадов  
 интерьеров

в интерьере: живопись  
 скульптуры  
 прикл. иск-ва

для памятников монументального искусства: рельефы  
 скульптуры  
 грунта  
 красочного слоя

хорошее	среднее	плохое	аварийное
	+		
	-		
	+	+	
	+	-	
		+	
		+	
		-	

# X. СИСТЕМА ОХРАНЫ

а) категория охраны

российская	республика	местная	не состоит
			+

б) дата и № документа о принятии под охрану

нет

в) границы охранной зоны и зоны регулирования застройки (краткое описание со ссылкой на утверждающий документ)

не установлены

г) балансовая принадлежность и конкретное использование

На балансе Водлозерского

Национального природного парка

д) дата и № охранного документа

не имеется

Дата составления паспорта

7 января 1996 г.

Составитель: Кейнли В.А. - архитектор

(ф. и. о., должность или профессия)

*(подпись)*

Инспектор по охране памятников

Маркова В.И.

*(подпись)*



'D000027648'

## ВКЛАДЫШ I

Карелия  
Пудожский р-н  
д. Канзанаволок

Парк Национальный природный Водлозерский  
Часовня  
кон.ХУШ в., сер.ХІХ в.

К п.УП а)

Стены изнутри отесаны со скруглением углов. Вдоль северной стены колокольни проходит одномаршевая лестница без перил на звонницу. Общее пространство с бывшей галереей образует здесь своеобразный разноширокий притвор.

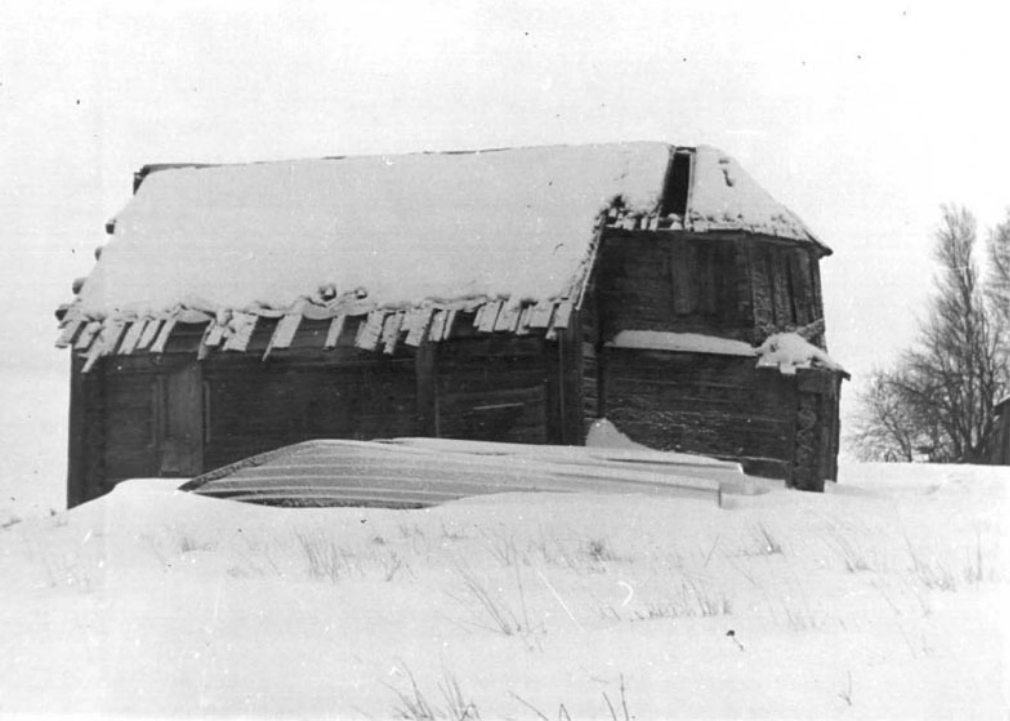
Полы из широких пластин по круглым балкам настланы вдоль главной оси часовни.

Потолок в молельне - плоский по балкам, в притворе - по балкам "в закрой".

Два окна молельни и дверь - трехкосячатые с верхним сопряжением косяков "в ус", внизу - прямо. Вершники имели заплечики.

Размеры плана в осях 9,66x5,27 м.





















МИНИСТЕРСТВО КУЛЬТУРЫ РФ ● ПАМЯТНИКИ ИСТОРИИ И КУЛЬТУРЫ РФ (недвижимые) <sup>3.4</sup> -I.6I.I3  
 СОЮЗНАЯ РЕСПУБЛИКА Россия Управление охраны культурного наследия (индекс)  
 Адрес Карелия, Пудожский р-н, д. Канзанаволок (наименование республиканского органа охраны)  
 (АССР, край, область; район, автономная обл.; национальный округ; населенный пункт)

### УЧЕТНАЯ КАРТОЧКА

I. НАИМЕНОВАНИЕ ПЯМЯТНИКА Парк Национальный природный Водлозерский. Часовня

II. ТИПОЛОГИЧЕСКАЯ ПРИНАДЛЕЖНОСТЬ

памятник археологии	памятник истории	памятник архитектуры	памятник монумент. ис-ва
		4	

III. ДАТИРОВКА ПЯМЯТНИКА кон. XVIII, сер. XIX в.

IV. ХАРАКТЕР СОВРЕМЕННОГО ИСПОЛЬЗОВАНИЯ

по первоначальному назначению	культурно-просветительное	туристско-экскурсионное	лечебно-оздоровительное	жилые помещения	хозяйственное	не используется
						+

предлож. по использ. туристско-экскурсионное

V. ХАРАКТЕРИСТИКА ТЕХНИЧЕСКОГО СОСТОЯНИЯ

хорошее	среднее	плохое	аварийное
	+		

VI. КАТЕГОРИЯ ОХРАНЫ

союзная	республ.	местная	не состоит
			+

наличие утвержденной охранной зоны

да	нет
	+

VII. НАЛИЧИЕ ДОКУМЕНТАЦИИ

паспорт	фотографии	обмеры	реставрационные материалы
+	+	+	

наличие хранения документов  
 Д. № 100/100 составлена карточка и оформлен паспорт памятника 1996 г.

органы охраны			реставрационные мастерские		музей, архив, НИИ
союзный	республикан.	местный	республикан.	местные	
	+	+			



Составитель Копнин В.Г. - архитектор

(Ф., и., б., должность или профессия, подпись)

Инспектор по охране памятников Маркова В.М.

(Ф., и., б., подпись)

*Handwritten signature of V.G. Kopnin*

*Handwritten signature of V.M. Markova*

РНИИискусст.

Фото или схематический план



## Краткое описание

Композиционно-пространственная структура состоит из основного, прямоугольного в плане объема молельни и бывшей галереи, покрытых на два ската общей самцово-слеговой крышей. С запада примыкает более низкий и узкий сруб четверика колокольни, звонница которой в форме неполного восьмерика примыкает к фронту бывшей галереи и покрыта под общий конек на пять скатов. Звонница имеет пять арочных проемов. Стены рублены "в обло", обшиты с выделением лопаток. Звонница - каркасно-обшивная со стропильной крышей. Молельня освещается одним окном на северном фасаде и двойным - на южном. Колокольня и бывшая звонница имеют по окну на южном фасаде. Окна и дверь молельни - трехкосячатые с верхним сопряжением косяков "в ус", верхний с заплечиками. Декоративные элементы на фасадах отсутствуют. Размеры в плане 9,66x5,27 м.

Характерная для Водлозерья конца ХУ в. клетская часовня, получившая в результате эволюции своеобразный облик.